

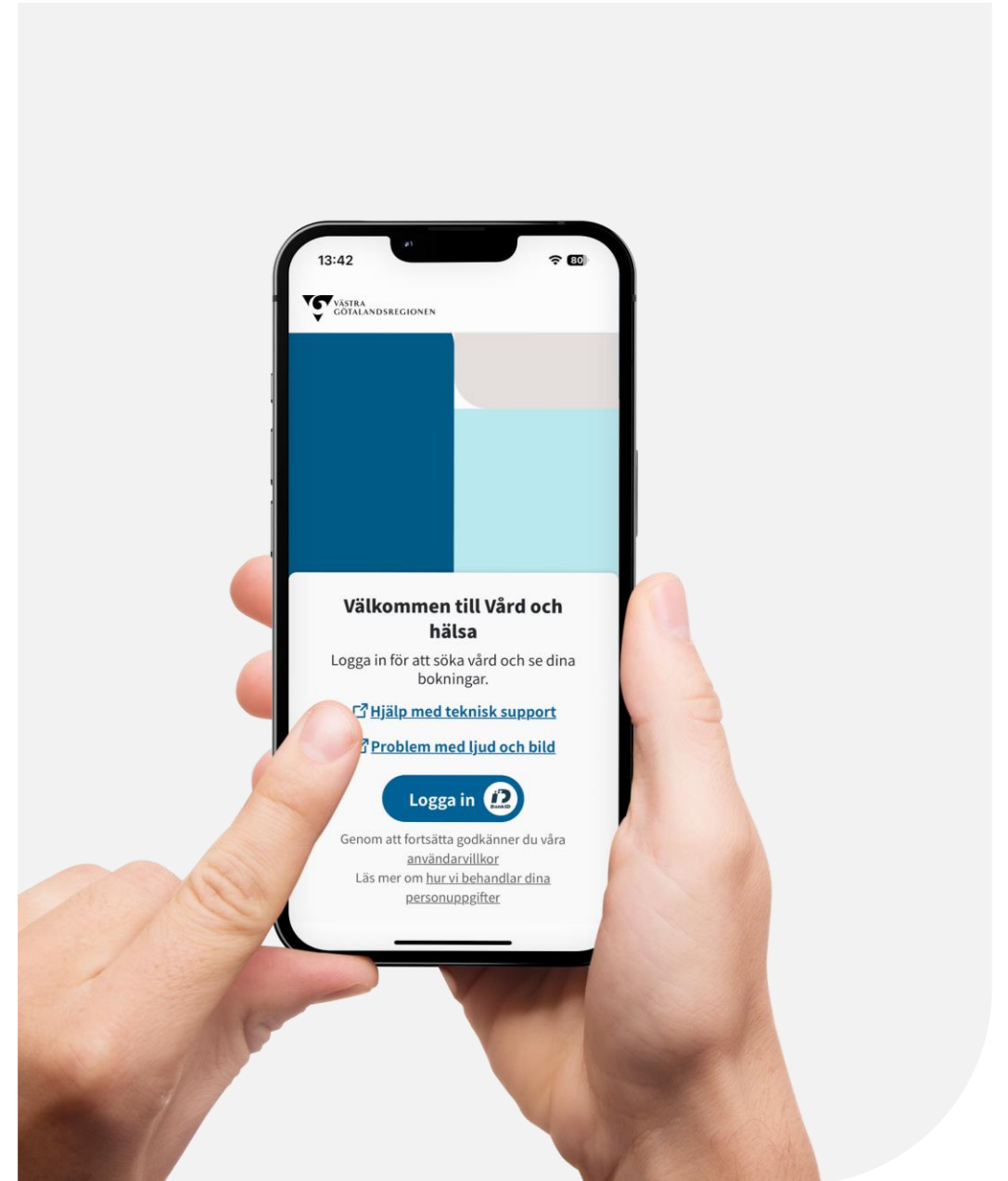
# Information till medarbetare om egenmonitorering i Vård och hälsa

Uppdaterad 2025-08-20



# Om dokumentet

- Detta dokument vänder sig till medarbetare som börjar använda e-tjänsten Egenmonitorering i Vård och hälsa.
- Dokumentet innehåller information riktad till medarbetare och information som kan förmedlas till patienter.



# Om invånartjänster i Vård och hälsa

- Vård och hälsa finns tillgängligt för invånarna både som en app och på [vardochhalsa.vgregion.se](http://vardochhalsa.vgregion.se)
- Här finns utbildningsmaterial, lathundar, information om tjänsten egenmonitorering i Vård och hälsa:
  - [Egenmonitorering i Vård och hälsa](#)



Information till patienter

# Invånare hittar appen Vård och hälsa på samma sätt som andra appar



Vård och hälsa finns att hämta här



Google Play



App Store

Det finns flera sätt att hitta appen



Sök på *Vård och hälsa* eller *Västra Götalandsregionen* i Google Play eller App Store



Scanna en QR-kod från till exempel en affisch eller annan tryckt information



Skanna mig

# Så loggar invånare in i appen Vård och hälsa

1. Ladda ner appen Vård och hälsa från App store eller Google Play
2. Klicka på Logga in via 1177
3. Du omdirigeras nu till 1177
4. Välj BankID och logga in
5. Du behöver klicka på pilen i vänstra övre hörnet för att lämna bank id och komma till appen Vård och hälsa.

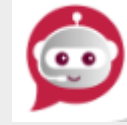


# Supportflöde för invånare i Vård och hälsa

Jag behöver hjälp!

## Hjälp med tjänsten

Via LIV Chatt : startsidan 1177.se



[Invånarsupport på 1177 -](#) samlingsida för digitala tjänster i Västra Götalandsregionen

**Telefon** invånarsupport: 010 - 44 14 600

Öppet Måndag-fredag kl. 07.30 -12.00, 13.00 - 16.00

## Hjälp med utrustning

Invånare kan få hjälp med sin utrustning och tjänsten för Egenmonitorering enligt följande:  
Via telefon: 010 - 473 80 80 (Måndag-fredag kl. 8.00-12.00, 13.00 -16.30)

Via web: [Hjälpmedelscentralen](#)

## Feedback i appen

För att lämna feedback om tjänsten direkt i appen, använd fliken support och sedan feedback och support

# Länkar till information att dela med patienterna

Dela gärna materialet som länk i patient-chatt för egenmonitorering

- [Patientinformation egenmonitorering](#): beskriver egenmonitorering, bakgrund, tillvägagångssätt, support för invånare. Nästan samma som länken nedan.
- [Manual patientinformation egenmonitorering](#) : beskriver hur patienten ska använda de olika delarna av tjänsten
- [Frågor och svar- patient](#): vanliga frågor och svar kring egenmonitorering skrivet för patienter
- [Lånevillkor hjälpmedel](#): från HMC, beskriver vilket ansvar patienten har vad gäller hjälpmedel

# Information medarbetare



# Inloggning produktionsmiljö

1. Öppna webbläsaren Google Chrome eller Microsoft Edge och skriv in webbadressen <https://clinic.vgr.platform24.se> för att komma till Clinic24 i produktionsmiljön
2. Klicka på Logga in med ditt SITHS-kort
3. Välj certifikatet som har SITHS e-id Person HSA-id som utfärdare och klicka på OK
4. Ange säkerhetskoden (PIN) för ditt SITHS-kort och klicka på OK

# Inloggning utbildningsmiljö

Du kan öva i utbildningsmiljön. Du kan jobba på egen hand eller ta hjälp av en kollega som kan agera patient. Använd övningshäftet från utbildningen:

1. Använd: <https://clinic.demo.platform24.se/> för att komma till utbildningsmiljö för Clinic24.
2. Klicka på Logga in med ditt SITHS-kort
3. Välj certifikatet SITHS e-id Person HSA-id som utfärdare och klicka på OK
4. Ange säkerhetskoden (PIN) för ditt SITHS-kort och klicka på OK

Här hittar du utbildningsmiljön för patientappen:

<https://vgregion-utbildning.app.demo.platform24.se/home-login>

# Support för medarbetare i Vård och hälsa

## Ärenden gällande tjänsten

Telefon: kl 07:30-22:00

Servicedesk 010-47 37 100

Val 4: Vård och Hälsa och Millenium

Val 4:1 Millenium Val 4:2 Vård och Hälsa

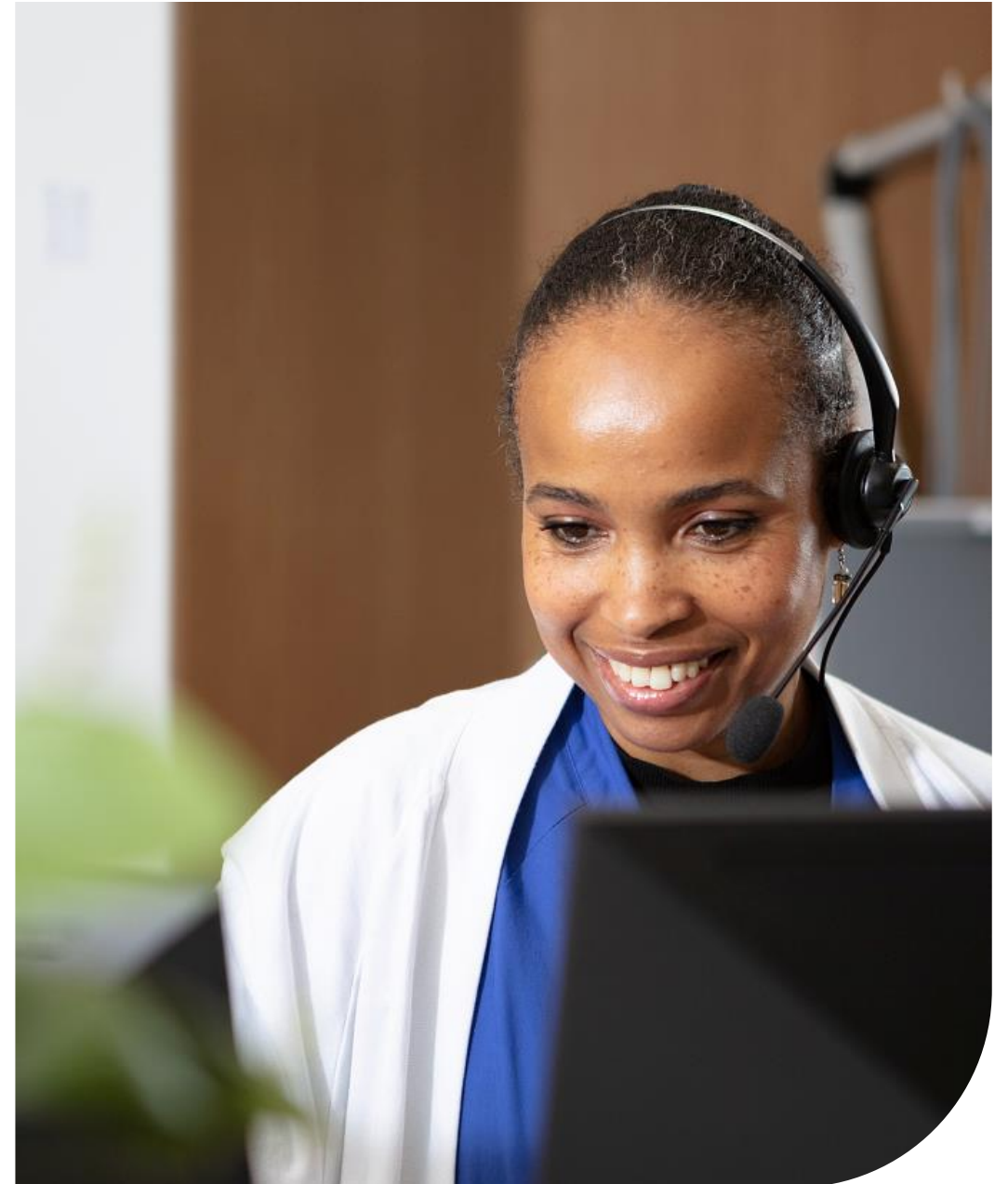
Formulär: [Millenium-Ärendeanmälan](#)

## Ärenden gällande sensorer

Telefon: 010 - 473 80 80 (Måndag-fredag kl. 8-12, 13-16:30)

Direktnummer till hjälpmedelskonsulent: 010-4413299

Direktnummer tekniker: Tel: 010- 441 32 98



# Generella frågor om egenmonitorering

[egenmonitorering@vgregion.se](mailto:egenmonitorering@vgregion.se)