

Status i arbetet med tillgängligheten i september 2025



Sammanfattning av arbetet med tillgängligheten i Västra Götalandsregionen

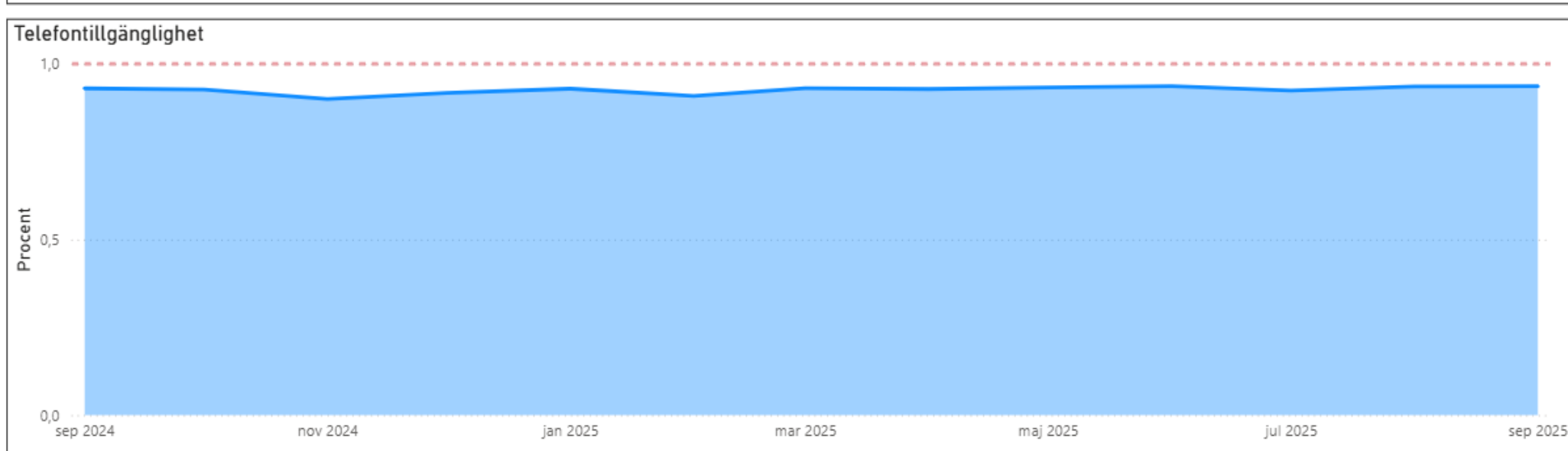
Sommaren september 2025

- Primärvården fortsätter att hålla god tillgänglighet
- Den samlade måluppfyllelsen till vårdgarantin är fortsatt förbättrad och jämfört med samma period föregående år är tillgängligheten 7 procentenheter bättre. För att nå målet om en samlad tillgänglighet på 10% behöver förbättringstakten öka under hösten.
- Det är framförallt operationer som bidrar till den förbättrade tillgängligheten, som ökat avsevärt mycket (+18 procentenheter). Även tillgängligheten till första besök är förbättrad men inte i samma utsträckning (+5 procentenheter). Tillgängligheten inom regionen ligger fortsatt över rikssnittet.
- Långväntare har minskat något i regionen, tack vare att långväntare inom operation har mer än halverats. Långväntare inom första besök har ökat något.
- Måluppfyllelse till produktionsplan hittills i år ligger på 99%, så en viss negativ produktionsavvikelse noteras. Även avvikelse inom leveransplaner till extern leverantör noteras, vilket innebär att säkrad och planerad kapacitet inte nyttjas. För att nå tillgänglighetsmålet är det viktigt att periodiserade produktionsplaner för året följs fullt ut, såväl i egen regi som i extern regi. Det är även viktigt att den som väntat längst får vård först om inte annan särskild medicinskt bedömning görs.
- Över tid har antalet inskrivna patienter i slutenvården minskat, men disponibla vårdplatser har minskat i större utsträckning – vilket get en ökad beläggningsgrad över tid i september. En minskning av disponibla vårdplatser kommer ge en försämrad situation innan omställningen fått ytterligare genomslag.
- Disponibla vårdplatser behöver öka med ca 11% i somatiken och ca 6% i psykiatri för att nå målet om 90% beläggningsgrad.
- I september är beläggningsgraden fortsatt för hög samt något högre inom både somatik och psykiatri jämfört med september föregående år. För första gången i år är beläggningsgraden inom somatiken under 100%.

Primärvård

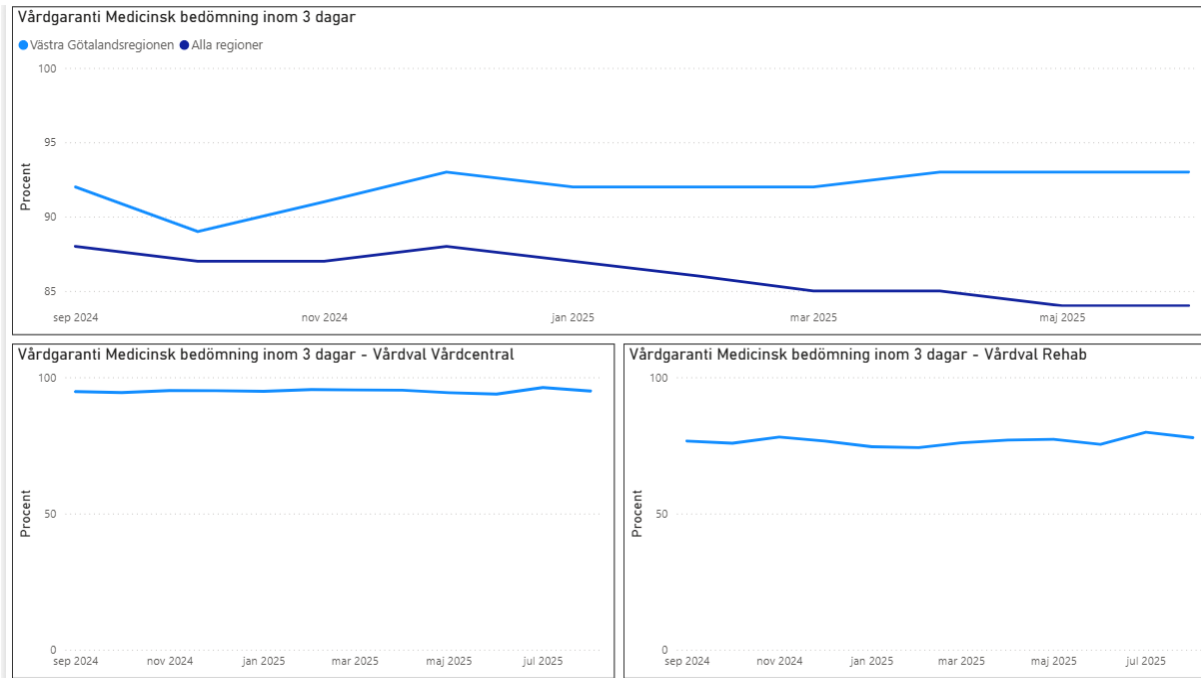


Telefontillgänglighet Vårdval Vårdcentral - "nollan"



- Tillgänglighet inom 0 dagar för medicinsk bedömning mäts inom telefontillgänglighet
- Under 2025i har regionsnittet för telefontillgänglighet legat mellan 91-94 %, som är jämförbart nivå med samma period 2024
- Senaste året syns en variation på vårdcentralsnivå på mellan 66%-100%

Vårdgaranti inom primärvård – medicinsk bedömning inom 3 dagar



- Under 2025 har 93% av invånarna som sökt sig till primärvården (inom Vårdval Rehab och Vårdcentral) fått en medicinsk bedömning inom 0-3 dagar
- Västra Götalandsregionen ligger mellan 4-9 procentenheter över rikssnittet.

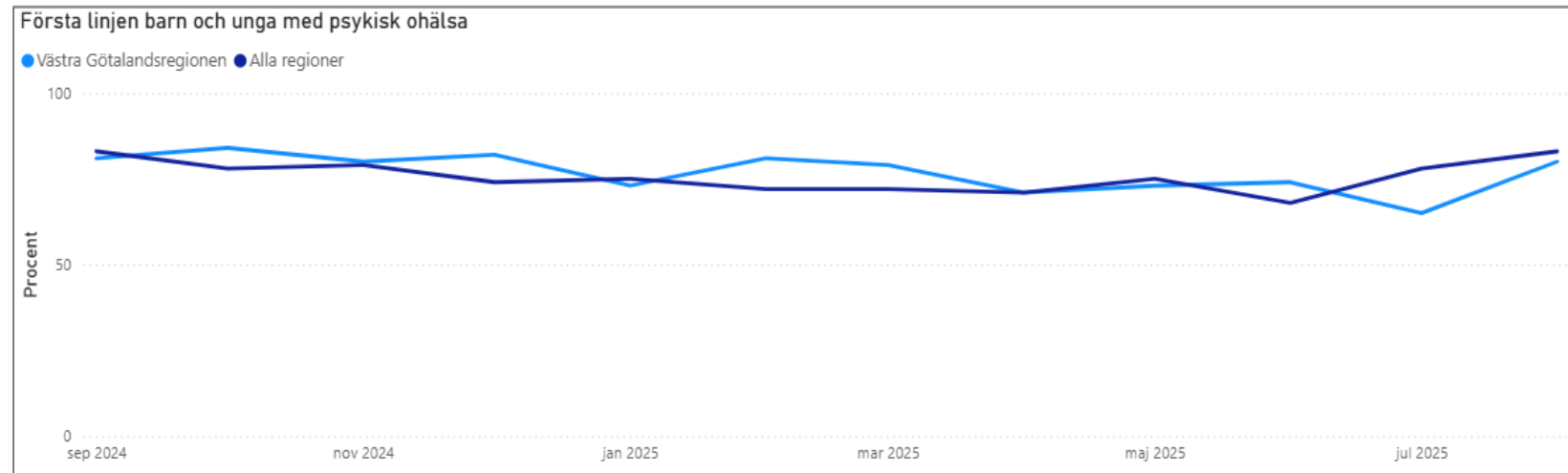
Andel listade som besökt vårdcentralen under senaste 12 månaderna

- Andelen av invånarna i VGR som besök sin listade vårdcentral under senaste månaden (augusti) är 57,4%
- Över tid finns små förändringar och jämfört med samma period för 12 månader sedan är resultatet 57,4%
- Variationer finns över regionen:
 - Norra området 61,6%
 - Östra området 61,4%
 - Södra området 61,2%
 - Västra området 58,3%
 - Göteborgs området 51,8%



Första linjen barn och unga med psykisk ohälsa

medicinsk bedömning inom 3 dagar, primärvård



- Under 2025 ligger tillgängligheten för medicinsk bedömning inom Västra götalandregionen mellan 71-85%
- Västra Götalandsregionen har de senaste 12 månaderna i snitt legat mellan 0-2 procentenheter under rikssnittet, eller 0-9 procentenheter över rikssnittet. Senaste månaden ligger Västra Götalandsregionen 6 procentenheter över rikssnittet.

Specialistvård

september 2025



Samlad bild över väntande över 365 dagar (långväntare) oavsett utförare september 2025

Processteg Patientgrupp	Första besök		Utredning		Behandling		Operation/åtgärd		Undersökning	
	Måluppfyllelse	Väntande	Måluppfyllelse	Väntande	Måluppfyllelse	Väntande	Måluppfyllelse	Väntande	Måluppfyllelse	Väntande
Allergologi	40 %	71								
Allmänkirurgi	79 %	111					70 %	426		
Annan vård	81 %	5								
Barn- och ungdomsmedicin	67 %	464								
Barn- och ungdomspsykiatri	62 %	107	26 %	84	31 %	296				
Barnkirurgi	66 %	11								
Diagnostik	54 %	56								
Endoskopier									56 %	461
Handkirurgi	92 %	8					63 %	26		
Hjärtsjukvård	53 %	468					57 %	56		
Hudsjukvård	84 %	63								
Internmedicin	64 %	1 158								
Kärlkirurgi	81 %	2								
Kvinnosjukvård	66 %	367					70 %	233		
Lungmedicin	70 %	15								
Mindre kirurgiska ingrepp							71 %	28		
Neurokirurgi	79 %	3					58 %	16		
Neurologi	72 %	244								
Njurmedicin	71 %	24								
Obesitas							79 %	34		
Ögonsjukvård	67 %	1 239					85 %	110		
Onkologi	81 %	3								
Öron, näs och hals	51 %	1 614					77 %	17		
Ortopedi	54 %	2 277					63 %	546		
Plastikkirurgi	82 %	13					47 %	115		
Rehabiliteringsvård	85 %	18								
Reumatologi	92 %									
Thoraxkirurgi	79 %	2					89 %	3		
Urologi	77 %	180					77 %	51		
Utprovning av hörapparat							80 %	20		
Vuxenpsykiatri	67 %	368	53 %	121	36 %	431				
Totalt	64 %	8 891	43 %	205	33 %	727	74 %	1 681	56 %	461

- Totalt finns det 12 000 långväntare i regionen – en minskning mot samma period föregående år, samt mot föregående månad.
- Flest antal långväntare finns inom vårdområdet ortopedi och gruppen utgör nästan ¼ av alla långväntare. Flest antal finns på SU men det är på SkaS där gruppen har fördubblats över tid.
- ¼ av alla långväntare är barn eller ungdom som framförallt väntar på en logoped (ÖNH i bilden) på SU.

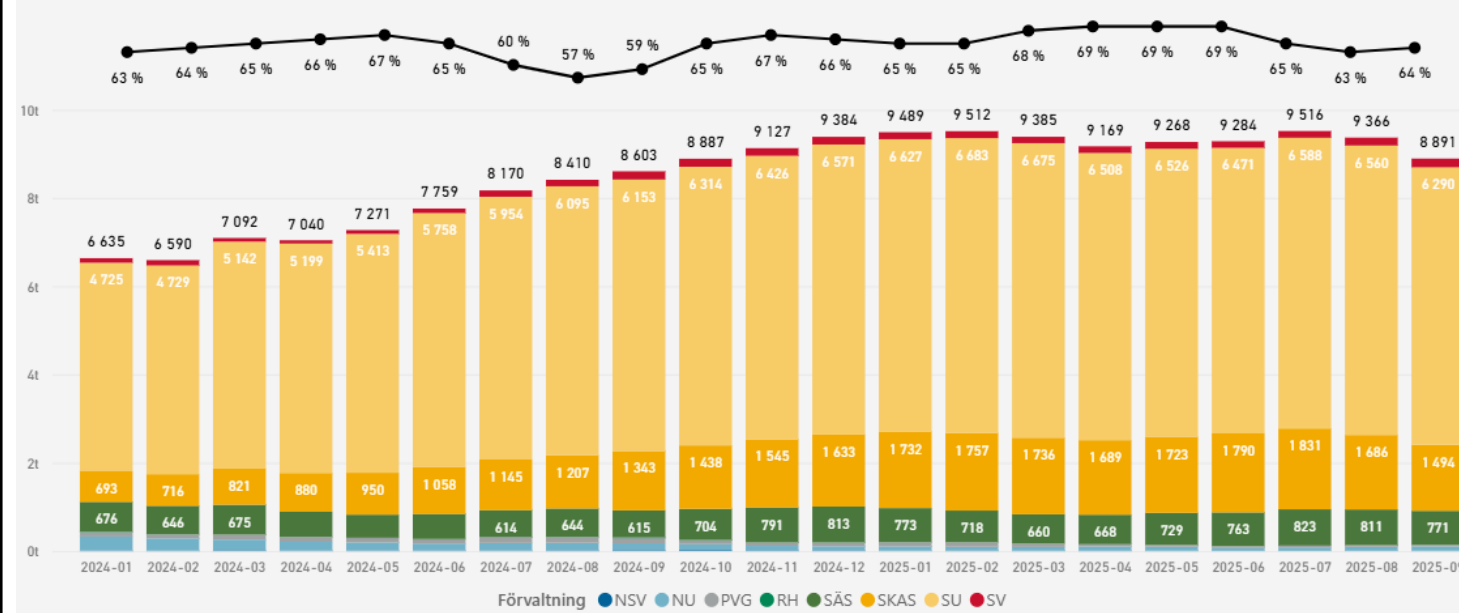
MOV= Medicinskt orsakad väntan

PVV= Patientvald väntan

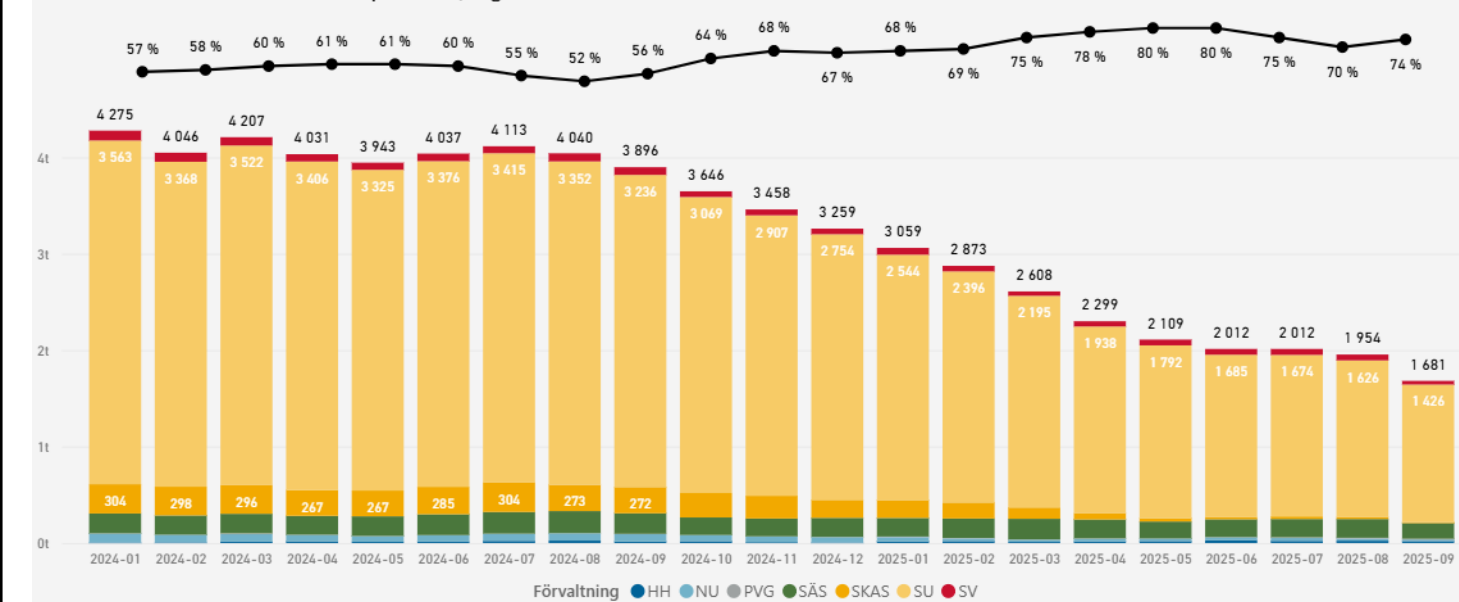
Utveckling av långväntare i VGR

2025-10-21

Väntande Totalt över 365 - Första besök



Väntande Totalt över 365 - Operation/åtgärd



Första besök:

- Det senaste året har långväntare inom första besök ökat.
- Det är framförallt på SU som står för ökningen med internmedicin, men även SkaS inom ortopedi.
- Fokus bör läggas på att omhänderta patienter som väntat längst och nyttja den samlade kapaciteten i hela regionen.

Operation:

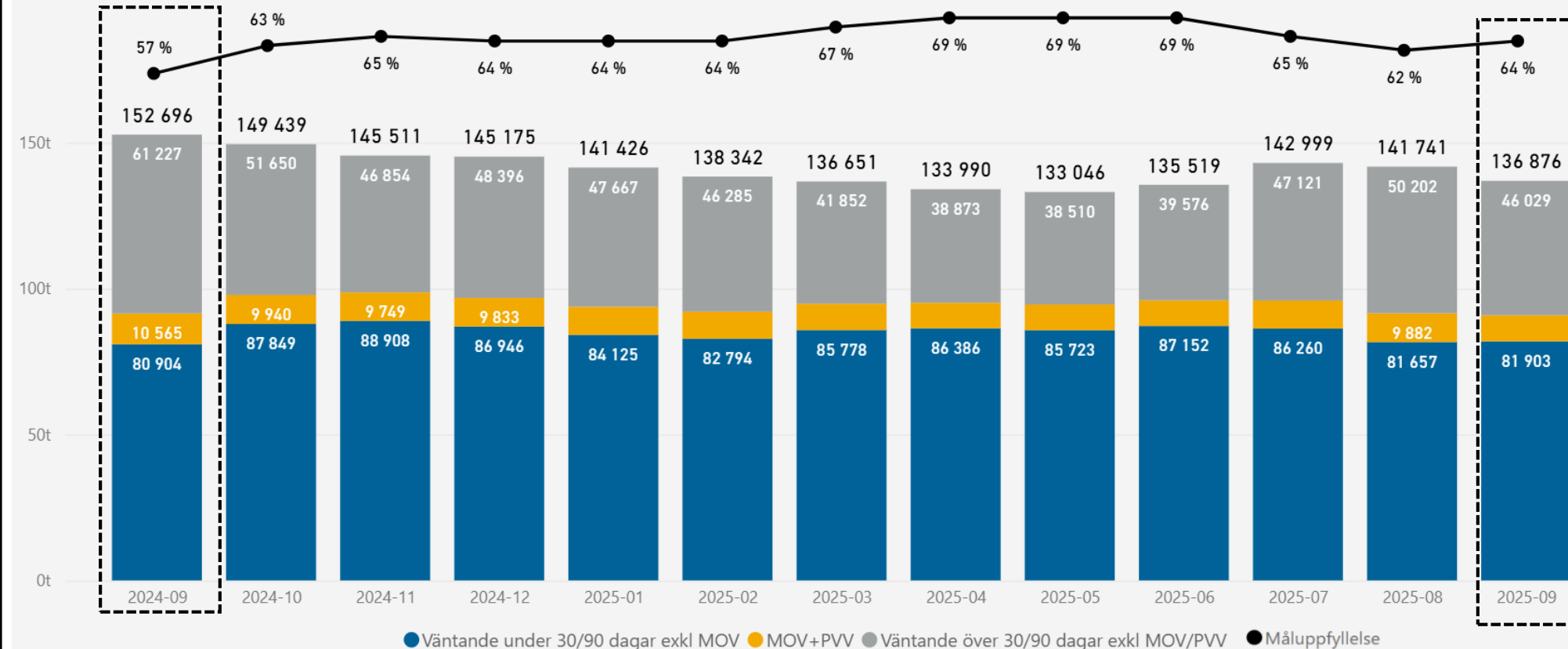
- Regionens arbete med att fokusera på de patienter som väntat längst ska få vård först ger resultat.
- Långväntare inom operation har mer än halverats, framförallt på SU. SkaS har omhändertagit de långväntare som fanns på väntelistan för ett år sen.

Utveckling av den samlade tillgänglighet i regionen totalt

(första besök, operation, utredning, behandling, undersökning)



Väntande Totalt

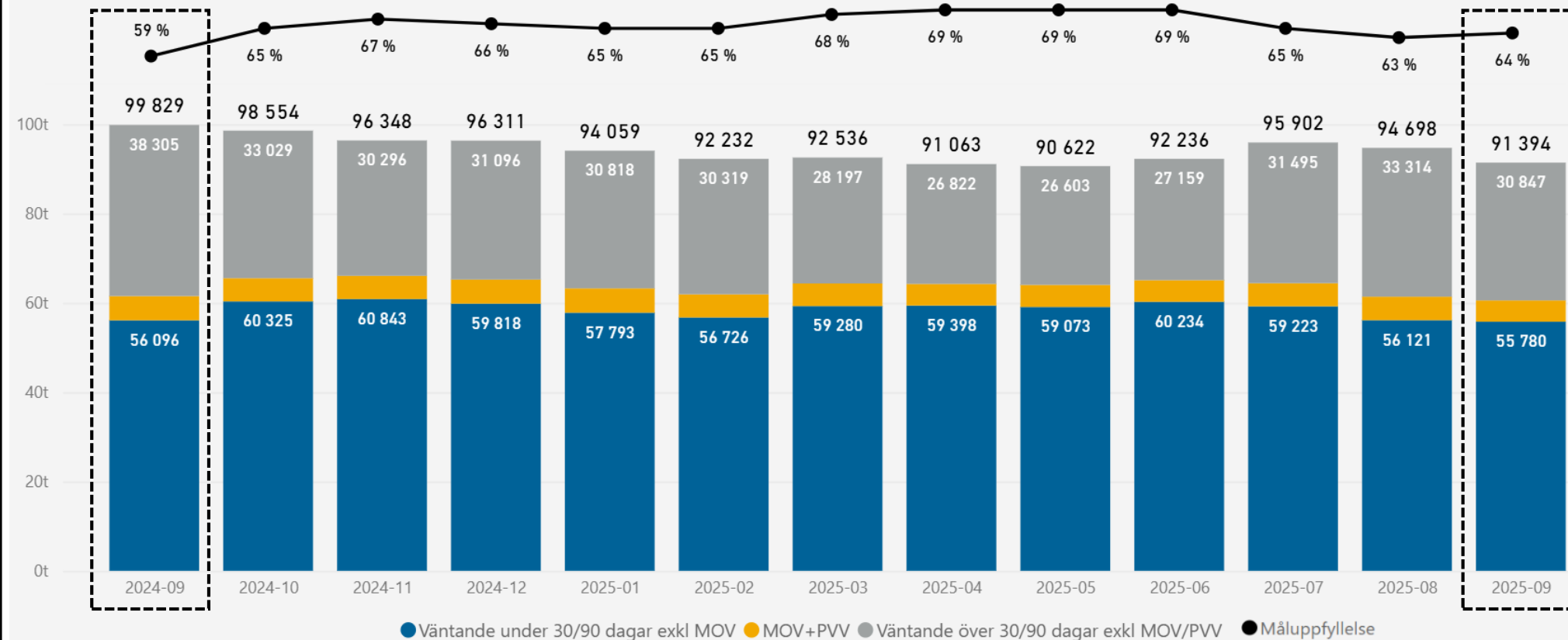


- Med de beslutade volymerna inför 2025 är planen att tillgängligheten ska öka till 74% (+10 procentenheter) till slutet av 2025, förutsatt att den som väntat längst får vård först.
- Det innebär att den samlade tillgängligheten i regionen behöver öka med 10 procentenheter.
- Det är väldigt viktigt att all den säkrade och planerade kapaciteten nyttjas och att regionen följer de periodiserade planerna för året, för att vi ska uppnå en tillgänglighet på 74%.
- Det är även viktigt att den som väntat längst får vård först, samt att väntelistorna är uppdaterade och aktuella.

Utveckling av antal väntande inom första besök Västra Götalandsregionen



Väntande Totalt - Första besök



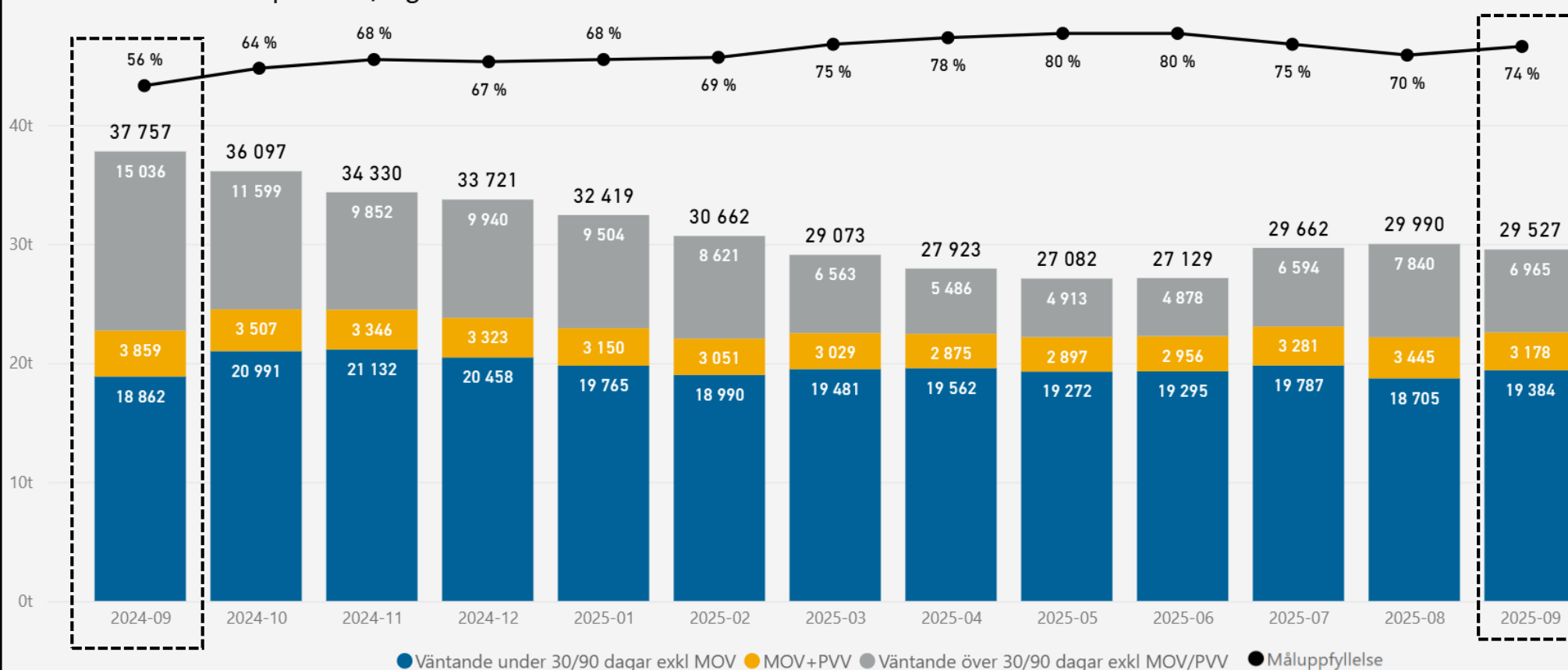
MOV= Medicinskt orsakad väntan
PVV= Patientvald väntan

- Tillgängligheten till första besök har förbättrats med fem procentenheter sedan förra året och regionen har ligger över rikssnittet, enligt den nationella mätningen.
- Barn har generellt sämre tillgänglighet jämfört med vuxna. Över tid är utvecklingen ungefär samma, men barn har konstant haft sämre tillgänglighet.
- Den stora majoriteten väntar på läkarbesök, men de yrkeskategorier med bland de längsta väntetiderna och sämsta tillgängligheten är optiker, ortoptister och logopedier. Majoriteten av de väntande är barn.
- Flest patienter väntar fortsatt inom ortopedi över vårdgarantins yttersta gräns inklusive långväntare.

Utveckling av antal väntande inom operation Västra Götalandsregionen



Väntande Totalt - Operation/åtgärd



- Tillgängligheten till operation fortsätter att förbättras och har det senaste året förbättrats med 18 procentenheter.
- VGR ligger fortsatt väsentligt över rikssnittet.
- Väntande över vårdgarantins yttersta gräns har mer än halverats främst inom utprovning av hörapparat och ortopedi.
- Den genomsnittliga väntetiden för de som väntar på operation har minskat med ca en månad totalt för regionen.
- Flest patienter väntar fortsatt inom ortopedi över vårdgarantins yttersta gräns inklusive långväntare.

MOV= Medicinskt orsakad väntan
 PVV= Patientvald väntan

Antal väntande över 30/90 dagar exkl. MOV+PVV per vårdutbud - NU



Processteg Patientgrupp	Första besök		Utredning		Behandling		Operation/åtgärd		Undersökning	
	Måluppfyllelse	Väntande	Måluppfyllelse	Väntande	Måluppfyllelse	Väntande	Måluppfyllelse	Väntande	Måluppfyllelse	Väntande
+ Diagnostik	100 %									
+ Lungmedicin	100 %									
+ Reumatologi	100 %	0								
+ Neurologi	94 %	4								
+ Njurmedicin	93 %	1								
+ Internmedicin	88 %	34								
+ Onkologi	88 %	2								
+ Kärlkirurgi	84 %	21								
+ Hudsjukvård	80 %	186								
+ Öron, näs och hals	85 %	106					70 %	111		
+ Barn- och ungdomsmedicin	79 %	61								
+ Ögonsjukvård	76 %	249					81 %	200		
+ Urologi	83 %	69					69 %	80		
+ Mindre kirurgiska ingrepp							75 %	10		
+ Allergologi	72 %	15								
+ Allmänkirurgi	67 %	293					71 %	198		
+ Annan vård	67 %	1								
+ Kvinnosjukvård	64 %	223					82 %	25		
+ Hjärtsjukvård	60 %	73					76 %	30		
+ Ortopedi	74 %	390					56 %	455		
+ Endoskopier									55 %	442
+ Rehabiliteringsvård	52 %	11								
+ Handkirurgi							43 %	29		
+ Vuxenpsykiatri	67 %	59	45 %	485	30 %	542				
+ Plastikkirurgi							31 %	9		
+ Barn- och ungdomspsykiatri	92 %	2	20 %	288	34 %	268				
Totalt	76 % 	1 800	38 % 	773	31 % 	810	69 % 	1 147	55 % 	442

- Den samlade tillgängligheten på NU har gått från 60 till 66%, en ökning med 6 procentenheter.
- 5/38 vårdområden har minst 90% tillgänglighet.

Antal väntande över 30/90 dagar exkl. MOV+PVV per vårdutbud - SV



Processteg Patientgrupp	Första besök		Utredning		Behandling		Operation/åtgärd		Undersökning	
	Måluppfyllelse	Väntande	Måluppfyllelse	Väntande	Måluppfyllelse	Väntande	Måluppfyllelse	Väntande	Måluppfyllelse	Väntande
+ Annan vård	100 % ●									
+ Onkologi	100 % ●									
+ Neurologi	98 % ●	6								
+ Hudsjukvård	97 % ●	19								
+ Handkirurgi							92 % ●	7		
+ Allmänkirurgi	92 % ●	98					90 % ●	85		
+ Internmedicin	89 % ●	36								
+ Urologi	84 % ●	80					88 % ●	21		
+ Ortopedi	82 % ●	449					71 % ●	277		
+ Barn- och ungdomsmedicin	77 % ●	72								
+ Hjärtsjukvård	73 % ●	170					100 % ●			
+ Kvinnosjukvård	71 % ●	623					86 % ●	25		
+ Öron, näs och hals	58 % ●	745					84 % ●	43		
+ Mindre kirurgiska ingrepp							60 % ●	53		
+ Rehabiliteringsvård	56 % ●	15								
+ Vuxenpsykiatri	87 % ●	21	59 % ●	42	43 % ●	242				
+ Endoskopier									48 % ●	779
+ Lungmedicin	41 % ●	144								
+ Barn- och ungdomspsykiatri	100 % ●	0	28 % ●	99	14 % ●	766				
Totalt	77 % ●	2 478	41 % ●	141	23 % ●	1 008	81 % ●	511	48 % ●	779

- Den samlade tillgängligheten på SV har gått från 66 till 70%. En ökning med 4 procentenheter.
- 9/29 vårdområden har minst 90% tillgänglighet.

Antal väntande över 30/90 dagar exkl. MOV+PVV per vårdutbud - SU

Processteg Patientgrupp	Första besök		Utredning		Behandling		Operation/åtgärd		Undersökning	
	Måluppfyllelse	Väntande	Måluppfyllelse	Väntande	Måluppfyllelse	Väntande	Måluppfyllelse	Väntande	Måluppfyllelse	Väntande
+ Reumatologi	100 % ●	0								
+ Rehabiliteringsvård	88 % ●	129								
+ Thoraxkirurgi	79 % ●	11					89 % ●	7		
+ Onkologi	81 % ●	75								
+ Kärnkirurgi	78 % ●	67								
+ Hudsjukvård	76 % ●	373								
+ Lungmedicin	76 % ●	117								
+ Annan vård	75 % ●	18								
+ Mindre kirurgiska ingrepp							74 % ●	56		
+ Handkirurgi	92 % ●	33					54 % ●	238		
+ Neurokirurgi	79 % ●	54					58 % ●	105		
+ Barnkirurgi	66 % ●	188								
+ Obesitas							66 % ●	20		
+ Plastikkirurgi	82 % ●	109					47 % ●	265		
+ Urologi	62 % ●	462					73 % ●	104		
+ Neurologi	61 % ●	328								
+ Endoskopier									59 % ●	796
+ Allmänkirurgi	70 % ●	347					46 % ●	583		
+ Ögonsjukvård	52 % ●	1 776					71 % ●	376		
+ Kvinnosjukvård	55 % ●	1 041					59 % ●	196		
+ Vuxenpsykiatri	61 % ●	704	56 % ●	98	26 % ●	247				
+ Hjärtsjukvård	53 % ●	693					53 % ●	277		
+ Diagnostik	52 % ●	631								
+ Njurmedicin	51 % ●	69								
+ Internmedicin	49 % ●	1 610								
+ Barn- och ungdomsmedicin	45 % ●	877								
+ Ortopedi	34 % ●	3 230					50 % ●	756		
+ Barn- och ungdomspsykiatri	45 % ●	235	17 % ●	473	44 % ●	368				
+ Öron, näs och hals	30 % ●	3 356					66 % ●	118		
+ Allergologi	30 % ●	463								
Totalt	52 % ●	16 996	28 % ●	571	38 % ●	615	57 % ●	3 101	59 % ●	796

- Den samlade tillgängligheten på SU har gått från 47 till 52%. En ökning med 5 procentenheter.
- 2/45 vårdområden har minst 90% tillgänglighet.



Antal väntande över 30/90 dagar exkl. MOV+PVV per vårdutbud - SKAS

Processteg Patientgrupp	Första besök		Utredning		Behandling		Operation/åtgärd		Undersökning	
	Måluppfyllelse	Väntande	Måluppfyllelse	Väntande	Måluppfyllelse	Väntande	Måluppfyllelse	Väntande	Måluppfyllelse	Väntande
+ Annan vård	100 %									
+ Diagnostik	100 %									
+ Hudsjukvård	100 %	2								
+ Njurmedicin	100 %	0								
+ Onkologi	100 %									
+ Reumatologi	97 %	1								
+ Internmedicin	94 %	14								
+ Allergologi	93 %	5								
+ Lungmedicin	91 %	10								
+ Mindre kirurgiska ingrepp							91 %	3		
+ Urologi	96 %	15					79 %	41		
+ Handkirurgi							88 %	6		
+ Barn- och ungdomsmedicin	87 %	43								
+ Kärlkirurgi	86 %	8								
+ Obesitas							85 %	17		
+ Öron, näs och hals	80 %	188					81 %	86		
+ Rehabiliteringsvård	79 %	7								
+ Allmänkirurgi	78 %	144					78 %	72		
+ Kvinnosjukvård	77 %	190					70 %	46		
+ Hjärtsjukvård	95 %	4					52 %	76		
+ Ögonsjukvård	58 %	325					80 %	37		
+ Endoskopier									61 %	265
+ Barn- och ungdomspsykiatri	87 %	6	50 %	16	57 %	132				
+ Vuxenpsykiatri	69 %	59	64 %	128	39 %	224				
+ Ortopedi	41 %	1 338					78 %	128		
+ Neurologi	42 %	234								
Totalt	68 %	2 593	63 %	144	47 %	356	77 %	512	61 %	265

- Den samlade tillgängligheten på SKAS har gått från 54 till 68%. En ökning med 14 procentenheter.
- 12/37 vårdområden har minst 90% tillgänglighet.



Antal väntande över 30/90 dagar exkl. MOV+PVV per vårdutbud - SÄS

Processteg Patientgrupp	Första besök		Utredning		Behandling		Operation/åtgärd		Undersökning	
	Måluppfyllelse	Väntande	Måluppfyllelse	Väntande	Måluppfyllelse	Väntande	Måluppfyllelse	Väntande	Måluppfyllelse	Väntande
⊕ Onkologi	100 % ●									
⊕ Njurmedicin	91 % ●	3								
⊕ Hudsjukvård	86 % ●	90								
⊕ Urologi	89 % ●	28					80 % ●	24		
⊕ Diagnostik	83 % ●	5								
⊕ Annan vård	82 % ●	2								
⊕ Lungmedicin	82 % ●	15								
⊕ Handkirurgi							81 % ●	7		
⊕ Kärlkirurgi	81 % ●	33								
⊕ Allergologi	78 % ●	4								
⊕ Internmedicin	76 % ●	104								
⊕ Allmänkirurgi	76 % ●	127					70 % ●	121		
⊕ Reumatologi	70 % ●	32								
⊕ Mindre kirurgiska ingrepp							68 % ●	20		
⊕ Rehabiliteringsvård	66 % ●	15								
⊕ Kvinnosjukvård	60 % ●	413					70 % ●	46		
⊕ Neurologi	59 % ●	127								
⊕ Öron, näs och hals	55 % ●	501					76 % ●	61		
⊕ Endoskopier									58 % ●	380
⊕ Ögonsjukvård	56 % ●	542					63 % ●	117		
⊕ Ortopedi	53 % ●	811					69 % ●	145		
⊕ Barn- och ungdomsmedicin	49 % ●	173								
⊕ Vuxenpsykiatri	67 % ●	72	54 % ●	186	40 % ●	476				
⊕ Barn- och ungdomspsykiatri	97 % ●	2	70 % ●	39	20 % ●	296				
⊕ Hjärtsjukvård	37 % ●	654					100 % ●			
Totalt	60 % ●	3 753	58 % ●	225	34 % ●	772	70 % ●	541	58 % ●	380

- Den samlade tillgängligheten på SÄS har gått från 58 till 59%. En ökning med 1 procentenhet.
- 4/36 vårdområden har minst 90% tillgänglighet.

Produktionsutfall mot plan i september 2025

2025-10-21

Första besök

PK Område	Utfall egen regi	Bas och tillägg	Differens egen regi	Måluppfyllelse egen regi	Utfall köpt vård	Plan köpt vård	Differens köpt vård	Måluppfyllelse köpt vård
PK Logopedi	4 123	3 405	718	121 %				
PK Barnkirurgi	2 093	1 758	335	119 %				
PK BUP	5 271	4 727	544	112 %				
PK Handkirurgi	2 379	2 235	144	106 %	541	594	-53	91 %
PK Reumatologi	2 592	2 456	136	106 %				
PK Urologi	10 759	10 338	421	104 %	1 408	1 724	-316	82 %
PK Onkologi	3 350	3 280	70	102 %				
PK Gynekologi	22 031	21 584	447	102 %	2 933	3 112	-179	94 %
PK BUM	7 830	7 799	31	100 %				
PK Ögon	20 300	20 332	-32	100 %	16 082	16 717	-635	96 %
PK Kardiologi	7 084	7 104	-20	100 %	1 028	1 145	-117	90 %
PK VUP	5 948	6 001	-53	99 %				
PK ÖNH	21 153	21 568	-415	98 %	591	792	-201	75 %
PK Neurologi	3 377	3 476	-99	97 %	869	901	-32	96 %
PK Ortopedi	22 362	23 056	-694	97 %	6 890	7 081	-191	97 %
PK Lungmedicin	2 908	3 005	-97	97 %	227	264	-37	86 %
PK Plastikkirurgi	1 987	2 059	-72	97 %				
PK Hud	22 911	23 760	-849	96 %	2 149	2 213	-64	97 %
PK Allmän kirurgi	15 993	16 862	-869	95 %	205	223	-18	92 %
PK Internmedicin	6 755	7 196	-441	94 %				
PK Kärlkirurgi	2 001	2 238	-237	89 %	222	230	-8	97 %
PK Neurokirurgi	688	824	-136	83 %				
PK Allergologi	1 172	1 544	-372	76 %				
PK Njurmedicin	460	644	-184	71 %				
Totalt	195 527	197 250	-1 723	99 %	33 145	34 996	-1 851	95 %

- Hittills i år gör regionen 99% av planen vilket är nästan 2000 besök som sjukhusen i egen regi inte utfört.
- Därtill är det nästan ytterligare 2000 remisser som inte skickats till annan vårdgivare, där man säkrat kapacitet och planerad produktion.
- Inte ett enda vårdområde följer leveransplan fullt ut.
- Framförallt avviker regionen mot leveransplan inom ögon, ett område med många väntande i regionen.
- Det är viktigt att regionen nyttjar all den säkrade och kända kapaciteten som finns.

Produktionsutfall mot plan i september 2025

Operation

PK Område	Utfall egen regi	Bas och tillägg	Differens egen regi	Måluppfyllelse egen regi	Utfall köpt vård	Plan köpt vård	Differens köpt vård	Måluppfyllelse köpt vård
PK Ablation	964	1 045	-81	92 %	71	70	1	101 %
PK Allmän kirurgi	14 524	14 276	248	102 %	327	423	-96	77 %
PK Axelprotes	308	306	2	101 %	8	14	-6	57 %
PK Barnkirurgi	1 453	1 440	13	101 %				
PK Gynekologi	6 152	6 100	52	101 %	213	468	-255	46 %
PK Handkirurgi	1 715	1 705	10	101 %	3	3	0	100 %
PK Höft- & knäprotes	2 857	2 985	-128	96 %	120	126	-6	95 %
PK Kardiologi	2 580	2 580	0	100 %				
PK Kärkirurgi	404	383	21	105 %	28	30	-2	93 %
PK Katarakt	5 757	6 034	-277	95 %				
PK Neurokirurgi	904	895	9	101 %				
PK Obesitas	436	469	-33	93 %				
PK ÖNH	6 185	6 169	16	100 %	66	67	-1	99 %
PK Övrig Ortopedi	11 515	11 895	-380	97 %	59	66	-7	89 %
PK Övriga ögon	3 811	3 641	170	105 %				
PK Plastikkirurgi	2 069	2 180	-111	95 %	6	6	0	100 %
PK Rygg	693	758	-65	91 %	67	48	19	140 %
PK Thorax	1 170	2 174	-1 004	54 %				
PK Urologi	4 711	4 880	-169	97 %	120	176	-56	68 %
Totalt	68 208	69 916	-1 708	98 %	1 088	1 497	-409	73 %

- Uppföljningen fångar denna månad inte utfallet på Thorax. Inkluderas den bortfallna produktionen ligger regionens måluppfyllelse till produktionsplan hittills i år på 99%.
- Inte heller inom operation följs leveransplanerna. Det är framförallt gynekologi på SU som avviker negativt inom leveransplaner.

Produktionsutfall mot plan i september 2025 – Per förvaltning

2025-10-21



Första besök

FörvaltningKort	Utfall egen regi	Bas och tillägg	Differens egen regi	Måluppfyllelse egen regi	Utfall köpt vård	Plan köpt vård	Måluppfyllelse köpt vård
NU	26 682	26 520	162	101 % ●	3 035	3 059	99 % ●
SÄS	29 338	28 787	551	102 % ●	6 509	7 185	91 % ●
SkaS	25 899	27 215	-1 316	95 % ●	4 580	5 109	90 % ●
SU	78 282	75 464	2 818	104 % ●	16 305	16 918	96 % ●
SV	35 326	39 264	-3 938	90 % ●	2 633	2 642	100 % ●
Totalt	195 527	197 250	-1 723	99 % ●	33 062	34 913	95 % ●

Första besök:

- Det är framförallt SV som avviker negativt mot plan, med mer än dubbelt så stor avvikelse som den totala i regionen. SV avviker framförallt inom ortopedi.
- Även SKAS avviker mot plan, framförallt inom ögon samtidigt som förvaltningen inte följer leveransplan inom området.
- Det är framförallt SKAS, SÄS och SU som avviker inom leveransplan.

Operation

FörvaltningKort	Utfall egen regi	Bas och tillägg	Differens egen regi	Måluppfyllelse egen regi	Utfall köpt vård	Plan köpt vård	Måluppfyllelse köpt vård
NU	10 805	10 706	99	101 % ●	170	207	82 % ●
SÄS	7 626	8 317	-691	92 % ●	43	46	93 % ●
SkaS	9 226	9 006	220	102 % ●	128	161	80 % ●
SU	28 095	28 790	-695	98 % ●	663	1 006	66 % ●
SV	12 456	13 097	-641	95 % ●	84	77	109 % ●
Totalt	68 208	69 916	-1 708	98 % ●	1 088	1 497	73 % ●

Operation:

- Det är SV och SÄS som avviker negativt mot plan. SV avviker framförallt inom övrig ortopedi och SÄS inom katarakter.

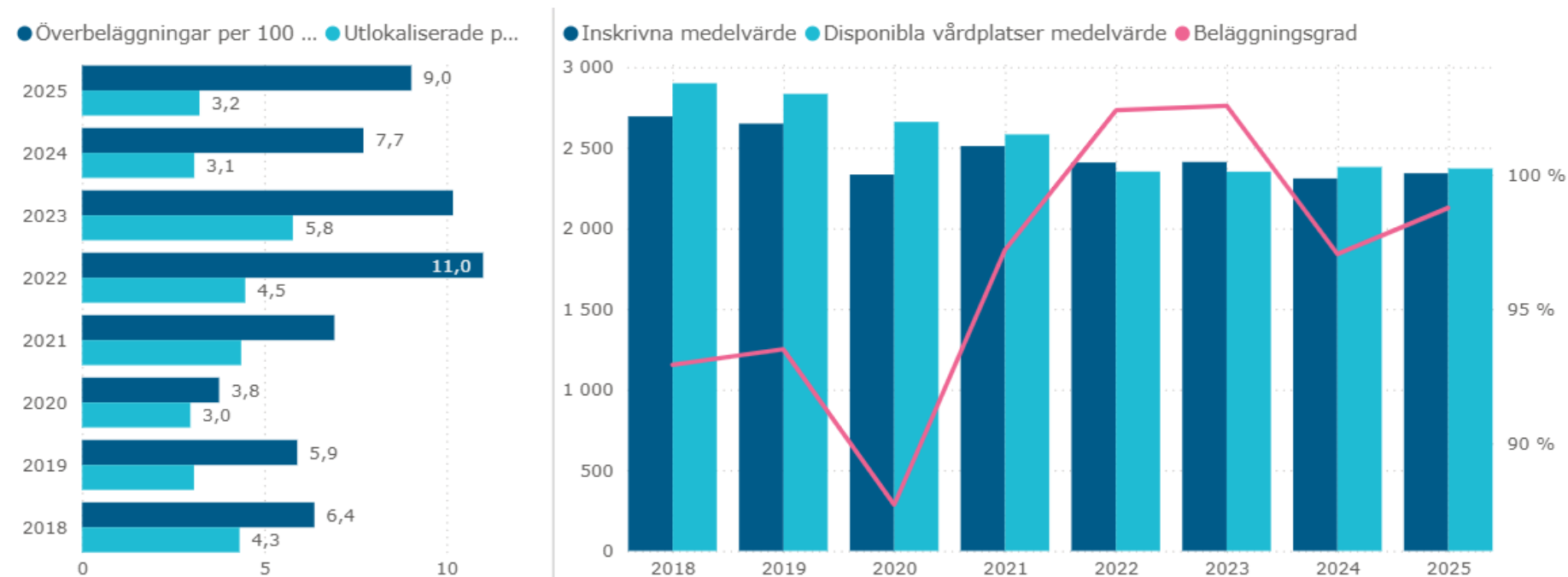
Beläggningsgrad

Slutenvårdsplatser



Fortsatt hög beläggning inom somatiken i regionen

Beläggningsgrad somatisk slutenvård (måltal 90%)*



	2018	2019	2020	2021	2022	2023	2024	2025
Fastställda vårdplatser medelvärde	3 435	3 335	3 310	3 151	2 963	3 007	2 805	2 721
Disponibla vårdplatser medelvärde	2 899	2 833	2 660	2 582	2 352	2 351	2 380	2 371
Inskrivna medelvärde	2 694	2 649	2 333	2 510	2 408	2 412	2 310	2 341
Beläggningsgrad	92,92 %	93,50 %	87,72 %	97,20 %	102,39 %	102,56 %	97,04 %	98,76 %
Överbeläggningar per 100 disponibla	6,4	5,9	3,8	6,9	11,0	10,2	7,7	9,0
Utlokaliserade per 100 disponibla	4,3	3,1	3,0	4,4	4,5	5,8	3,1	3,2

- Den genomsnittliga beläggningsgraden i regionen i september 2025 är nästan 99%. Det är högre än samma period förra året, samt en för hög beläggningsgrad med 9 procentenheter.

- Hade alla budgeterade vårdplatser varit disponibla hade beläggningsgraden varit ca 86%.

- För att nå en beläggningsgrad på 90% behöver antingen
 - inflödet minska med ca 10 %
 - eller
 - disponibla vårdplatser öka med ca 11%
 - eller
 - medelvårdtiden minska
 - eller

- - en kombination av ovan.

- Sedan 2018 har disponibla vårdplatser i september minskat med ca 18% medan inskrivna minskat med 13%. Detta ger en högre beläggningsgrad över tid per september.

- En minskning av disponibla vårdplatser kommer ge en försämrad situation innan omställningen fått ytterligare genomslag.

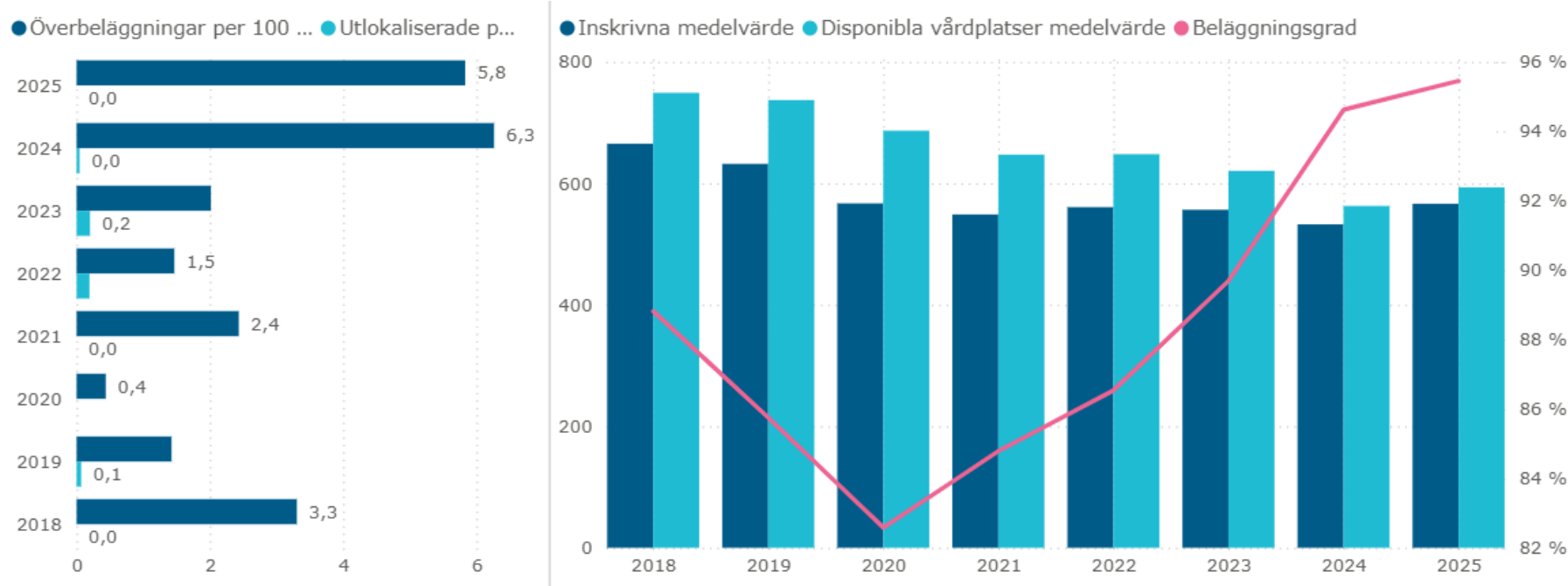
September 2025 per förvaltning

	NU	SÄS	SKAS	SU	SV
Fastställda vårdplatser medelvärde	409	288	370	1 383	271
Disponibla vårdplatser medelvärde	385	283	345	1 115	243
Inskrivna medelvärde	441	288	342	1 019	250
Beläggningsgrad	114,71 %	101,84 %	99,25 %	91,38 %	103,13 %
Överbeläggningar per 100 disponibla	17,0	10,3	9,6	6,0	7,9
Utlokaliserade per 100 disponibla	1,9	9,3	2,1	2,3	4,2

*Mätning av beläggningsgrad enligt nationell metod, enligt rapportering till SKR

Allt högre beläggningsgrad inom psykiatrin i regionen

Beläggningsgrad psykiatrisk slutenvård (måltal 90%)*



	2018	2019	2020	2021	2022	2023	2024	2025
Fastställda vårdplatser medelvärde	769	780	734	737	731	670	628	604
Disponibla vårdplatser medelvärde	749	737	687	647	648	621	563	593
Inskrivna medelvärde	665	632	567	549	561	557	533	566
Beläggningsgrad	88,82 %	85,75 %	82,58 %	84,78 %	86,54 %	89,69 %	94,62 %	95,45 %
Överbeläggningar per 100 disponibla	3,3	1,4	0,4	2,4	1,5	2,0	6,3	5,8
Utlokaliserade per 100 disponibla	0,0	0,1	0,0	0,0	0,2	0,2	0,0	0,0

September 2025 per förvaltning

	NU	SÄS	SKAS	SU	SV
Fastställda vårdplatser medelvärde	126	42	82	327	27
Disponibla vårdplatser medelvärde	126	41	82	317	27
Inskrivna medelvärde	139	34	57	317	20
Beläggningsgrad	110,00 %	83,41 %	69,27 %	99,94 %	72,59 %
Överbeläggningar per 100 disponibla	10,6	0,5	0,0	6,6	0,0
Utlokaliserade per 100 disponibla	0,0	0,0	0,0	0,0	0,0

- Beläggningsgraden i regionen i september är ca 95 % vilket är en ökning jämfört med samma period förra året samt en för hög beläggningsgrad med 5 procentenheter.
- Hade alla budgeterade vårdplatser varit disponibla hade beläggningsgraden varit ca 94%
- För att nå en beläggningsgrad på 90% behöver antingen
 - Inflödet minska med ca 10% eller
 - Disponibla vårdplatser öka med ca 6% eller
 - Medelvårdtiden minska eller
 - En kombination av ovan
- Sedan 2018 har disponibla vårdplatser i september minskat med ca 20% medan inskrivna minskat med 15%. Detta ger en högre beläggningsgrad över tid per september.
- En minskning av disponibla vårdplatser kommer ge en försämrad situation innan omställningen fått ytterligare genomslag.

*Mätning av beläggningsgrad enligt nationell metod, enligt rapportering till SKR



VÄSTRA
GÖTALANDSREGIONEN