

Status i arbetet med tillgängligheten i augusti 2025



Sammanfattning av arbetet med tillgängligheten i Västra Götalandsregionen

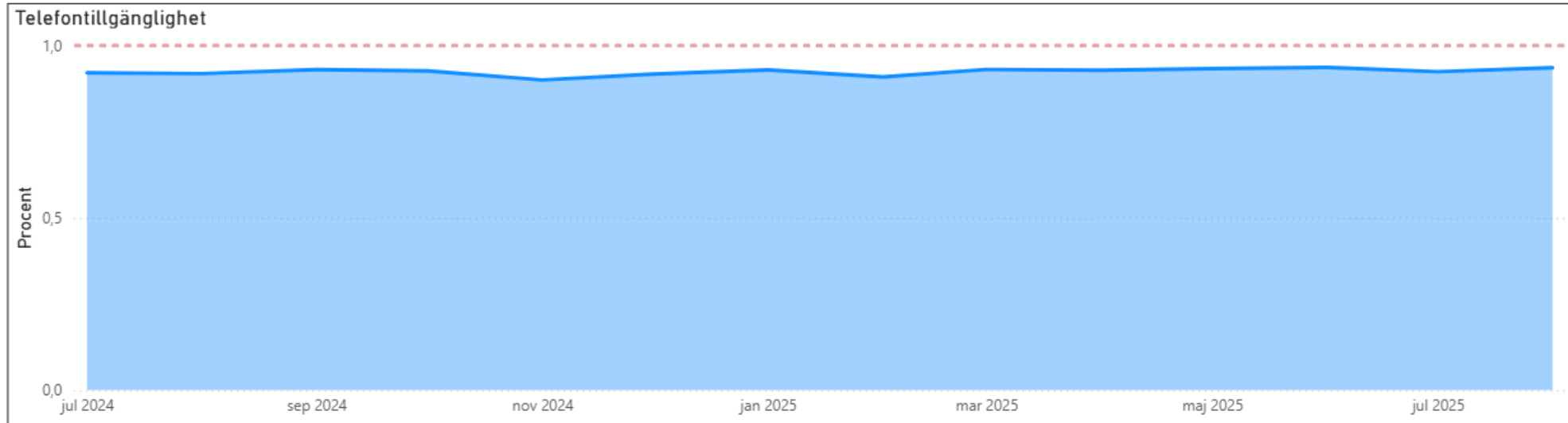
Augusti 2025

- Primärvården fortsätter att hålla god tillgänglighet
- Den samlade måluppfyllelsen till vårdgarantin är fortsatt förbättrad och ligger per augusti på 62%. Det är en förbättring med 7 procentenheter. Med de produktionsplaner som gäller för 2025 är prognosen att tillgängligheten ska öka till 74% vid årets slut. Det är därför viktigt att samtliga planer följs, såväl i egen regi som till extern regi.
- Det är framförallt operationer som bidrar till den förbättrade tillgängligheten, som ökat avsevärt mycket (+18 procentenheter). Även tillgängligheten till första besök är förbättrad men inte i samma utsträckning (+5 procentenheter) även om förbättringen ökar för varje månad. VGR ligger över rikssnittet på samtliga parametrar förutom BUP behandling.
- Långväntare fortsätter att minska inom operation men ökar inom första besök.
- Produktionen inom operation är något högre än plan hittills i år, och produktionstakten har varit samma under året. Inom besök fortsätter regionen att öka måluppfyllelsen mot produktionsplan och ligger hittills i år på 99%. Den ackumulerade måluppfyllelsen till produktionsplan hittills i år är därmed förbättrad.
- Beläggingsgraden inom somatiken är över 100% så syns en marginell minskning av beläggingsgraden hittills i år jämfört med samma period tidigare år. Beläggingsgraden inom psykiatrin har ökat och är nu betydligt högre än samma period tidigare år. Regionen har dock planerat för en betydligt lägre beläggingsgrad än målet på 90% - trots detta är beläggingsgraden fortsatt för hög. Det saknas ca 12% disponibla vårdplatser totalt i regionen för att nå 90%.

Primärvård

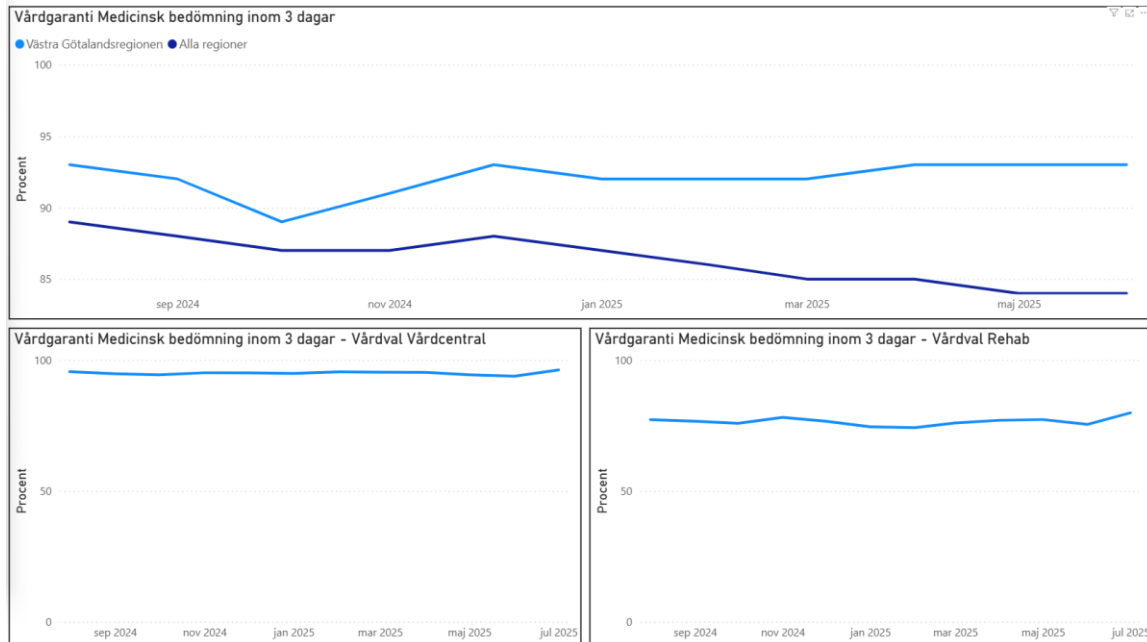


Telefontillgänglighet Vårdval Vårdcentral - "nollan"



- Tillgänglighet inom 0 dagar för medicinsk bedömning mäts inom telefontillgänglighet
- Under juni-juli har regionsnittet för telefontillgänglighet legat mellan 92-94 %, som är jämförbart nivå med samma period 2024
- Senaste året syns en variation på vårdcentralsnivå på mellan 57%-100%

Vårdgaranti inom primärvård – medicinsk bedömning inom 3 dagar



Under jan-juli 2025 har 93% av invånarna som sökt sig till primärvården (inom Vårdval Rehab och Vårdcentral) fått en medicinsk bedömning inom 0-3 dagar

Västra Götalandsregionen ligger mellan 4-9 procentenheter över rikssnittet.

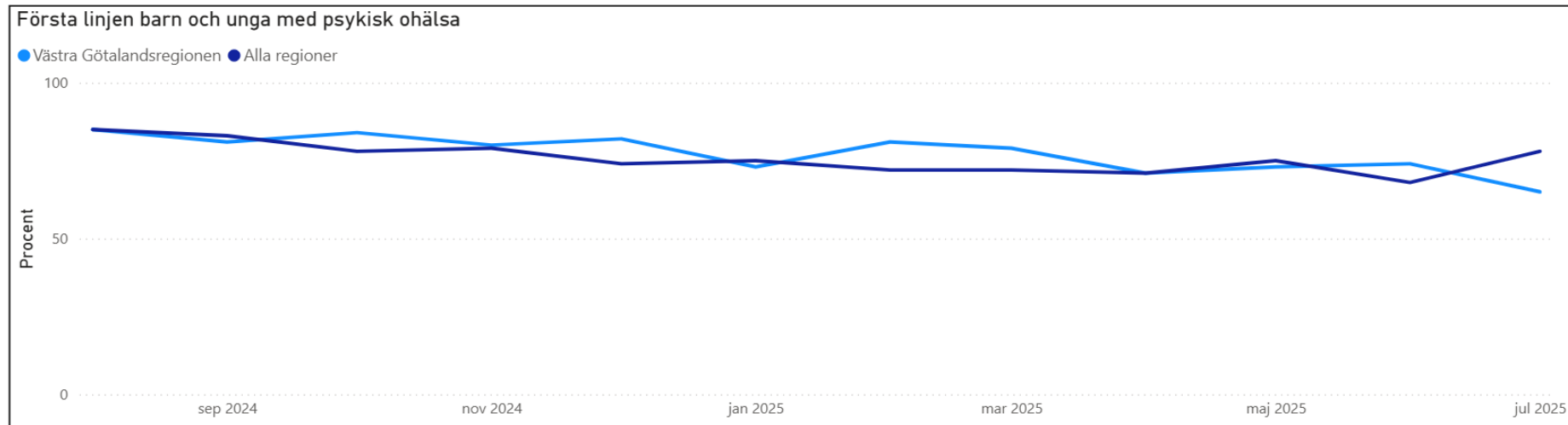
Andel listade som besökt vårdcentralen under senaste 12 månaderna

- Andelen av invånarna i VGR som besök sin listade vårdcentral under senaste månaden (augusti) är 57,4%
- Över tid finns små förändringar och jämfört med samma period för 12 månader sedan är resultatet 57,4%
- Variationer finns över regionen:
 - Norra området 61,6%
 - Östra området 61,4%
 - Södra området 61,2%
 - Västra området 58,3%
 - Göteborgs området 51,8%



Första linjen barn och unga med psykisk ohälsa

medicinsk bedömning inom 3 dagar, primärvård



- Under 2025 ligger tillgängligheten för medicinsk bedömning inom Västra götalandregionen mellan 65-85%
- Västra Götalandsregionen har de senaste 12 månaderna i snitt legat mellan 0-7 procentenheter under rikssnittet, eller 0-9 procentenheter över rikssnittet. Senaste månaden ligger Västra Götalandsregionen 7 procentenheter under rikssnittet.

Specialistvård

augusti 2025



Samlad bild över väntande över 365 dagar (långväntare) oavsett utförare Augusti 2025



Processteg Patientgrupp	Första besök		Utredning		Behandling		Operation/åtgärd		Undersökning	
	Måluppfyllelse	Väntande	Måluppfyllelse	Väntande	Måluppfyllelse	Väntande	Måluppfyllelse	Väntande	Måluppfyllelse	Väntande
Ortopedi	52 % ●	2 553					59 % ●	630		
Öron, näs och hals	50 % ●	1 676					70 % ●	23		
Ögonsjukvård	66 % ●	1 302					84 % ●	112		
Internmedicin	60 % ●	1 152								
Vuxenpsykiatri	65 % ●	379	54 % ●	139	34 % ●	467				
Kvinnosjukvård	67 % ●	407					68 % ●	279		
Allmänkirurgi	76 % ●	101					62 % ●	498		
Hjärtsjukvård	51 % ●	474					56 % ●	59		
Barn- och ungdomspsykiatri	51 % ●	121	21 % ●	76	23 % ●	333				
Endoskopier									56 % ●	511
Barn- och ungdomsmedicin	64 % ●	506								
Neurologi	72 % ●	231								
Urologi	76 % ●	167					76 % ●	61		
Plastikkirurgi	79 % ●	15					46 % ●	127		
Allergologi	39 % ●	73								
Hudsjukvård	85 % ●	73								
Diagnostik	52 % ●	56								
Handkirurgi	88 % ●	8					56 % ●	40		
Obesitas							58 % ●	38		
Neurokirurgi	78 % ●	1					60 % ●	30		
Mindre kirurgiska ingrepp							67 % ●	29		
Utprovning av hörapparat							80 % ●	24		
Njurmedicin	75 % ●	18								
Rehabiliteringsvård	85 % ●	18								
Lungmedicin	72 % ●	16								
Barnkirurgi	53 % ●	13								
Annan vård	79 % ●	4								
Thoraxkirurgi	82 % ●						95 % ●	4		
Onkologi	84 % ●	2								
Kärlkirurgi	77 % ●									
Reumatologi	95 % ●									
Totalt	63 % ●	9 366	42 % ●	215	29 % ●	800	70 % ●	1 954	56 % ●	511

- Totalt finns det 13 000 långväntare i regionen.
- Antalet långväntare till första besök började öka i början av 2024 - framförallt pga. Ortopedi på SU och SkaS & obesitas på SU (som i bilder finns inom internmedicin).
- ¼ av alla långväntare är barn eller ungdom som framförallt väntar på en logoped (ÖNH i bilden) på SU.
- Långväntare inom operation fortsätter minska. Förvaltningarna har gjort ungefär hälften av planen för långväntarsatsningen.

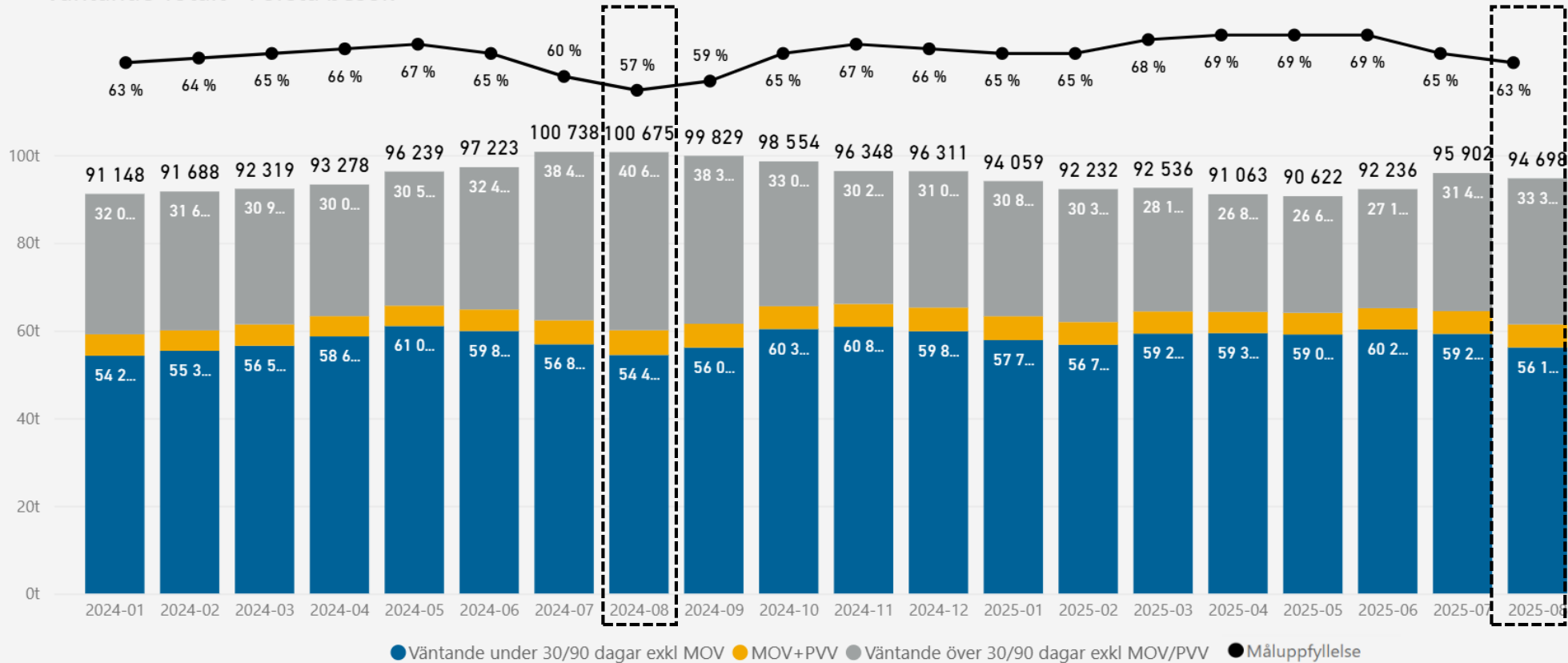
MOV= Medicinskt orsakad väntan

PVV= Patientvald väntan

Utveckling av antal väntande inom första besök Västra Götalandsregionen



Väntande Totalt - Första besök



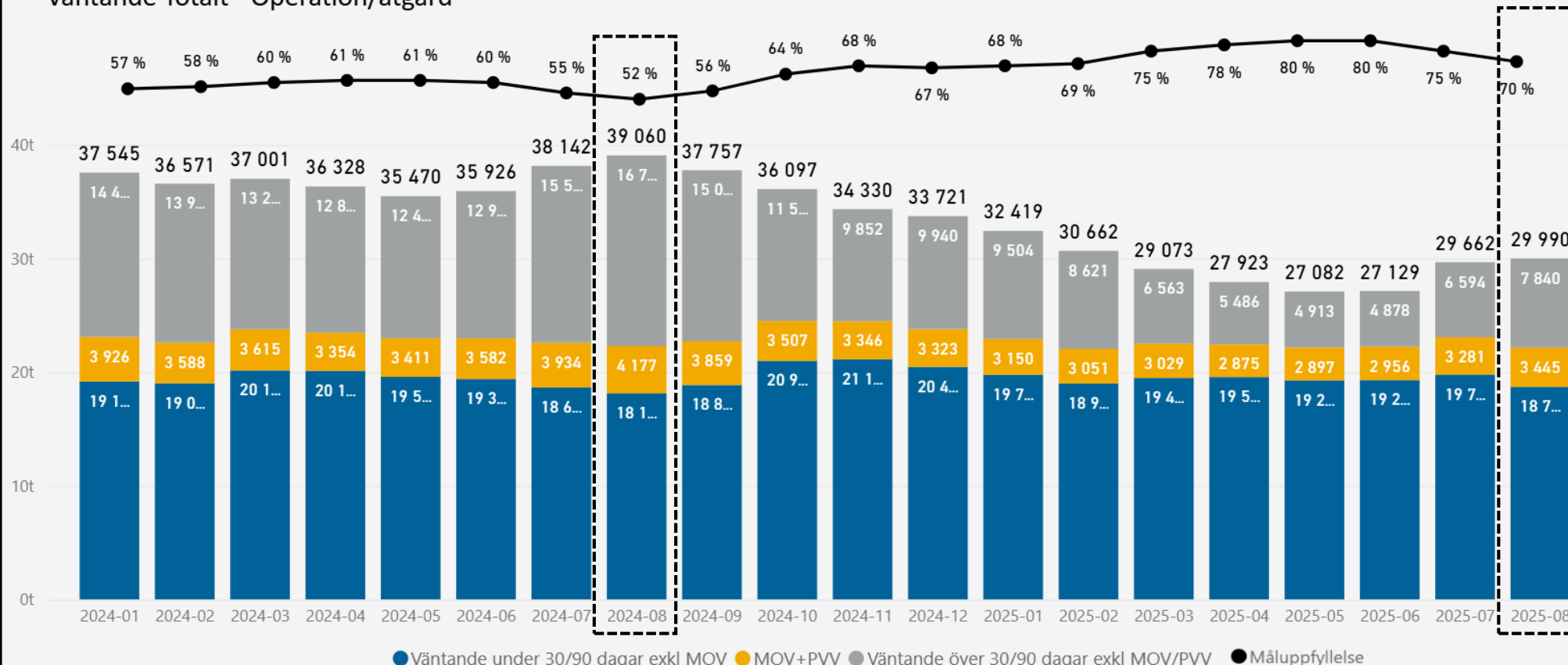
- Tillgängligheten till första besök fortsätter förbättrats och har ökat med sex procentenheter sedan förra året. Regionen ligger nu över rikssnittet, enligt den nationella mätningen.
- Patienter som väntar på en optiker har sämst tillgänglighet (28%) i regionen. Det rör sig uteslutande om barn.
- Flest patienter väntar fortsatt inom ortopedi över vårdgarantins yttersta gräns inklusive långväntare – vilket också är det område med störst gap mellan prognosticerat behov och planerade volymer för 2026.

MOV= Medicinskt orsakad väntan
 PVV= Patientvald väntan

Utveckling av antal väntande inom operation Västra Götalandsregionen



Väntande Totalt - Operation/åtgärd



● Väntande under 30/90 dagar exkl MOV ● MOV+PVV ● Väntande över 30/90 dagar exkl MOV/PVV ● Måluppfyllelse

MOV= Medicinskt orsakad väntan
PVV= Patientvald väntan

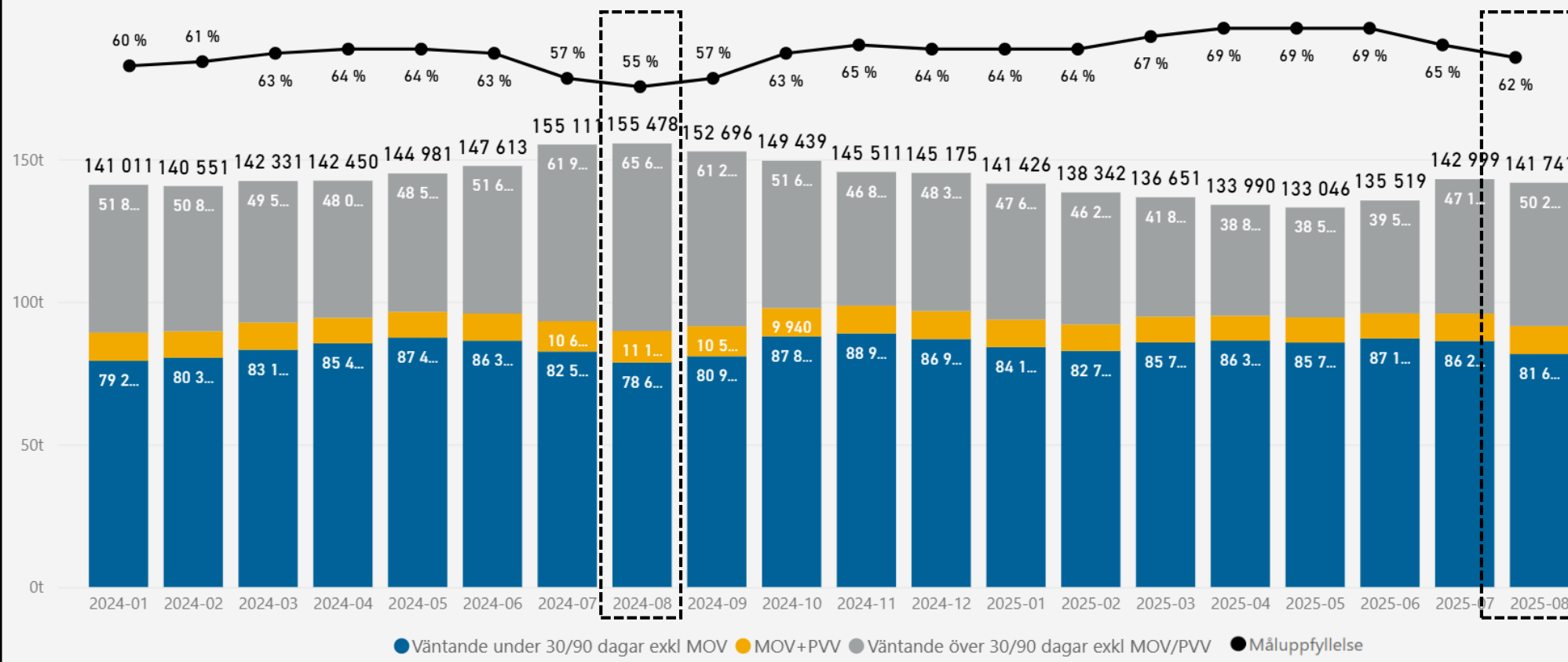
- Tillgängligheten till operation är 18 procentenheter bättre jämfört med samma period föregående år.
- Den förbättringstakt som syns fram till juli har stagnerat.
- VGR ligger fortsatt väsentligt över rikssnittet och är en av de regioner som förbättrat tillgängligheten mest i landet.
- Väntande över vårdgarantins yttersta gräns har mer än halverats främst inom utprovning av hörapparat och ortopedi.
- Den genomsnittliga väntetiden för de som väntar på operation har fortsatt minskat med ca en månad totalt för regionen.

Utveckling av den samlade tillgänglighet i regionen totalt

(första besök, operation, utredning, behandling, undersökning)



Väntande Totalt



- Med de beslutade volymerna inför 2025 är planen att tillgängligheten ska öka till 74% (+10 procentenheter) till slutet av 2025, förutsatt att den som väntat längst får vård först.
- Det är av stor vikt att samtliga planer följs och att all kapacitet nyttjas för att regionen ska uppnå den planerade förbättringen.

MOV= Medicinskt orsakad väntan
 PVV= Patientvald väntan

Utfall mot plan bas- och tilläggsvolym

Västra Götalandsregionen måluppfyllelse

Ack augusti 2025

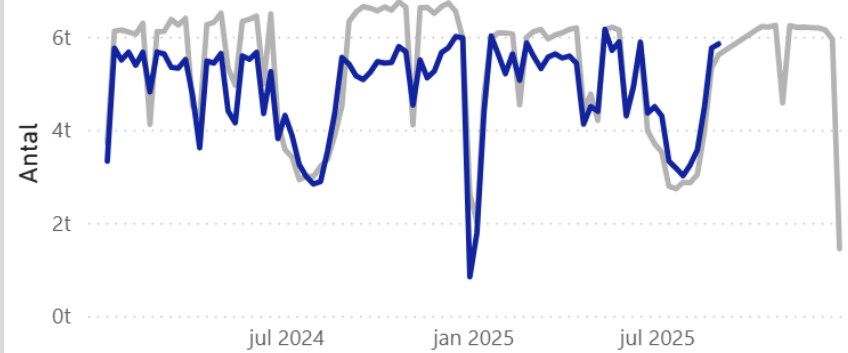


Egen regi

Första besök VGR

● Bas och tillägg ● Utfall egen regi

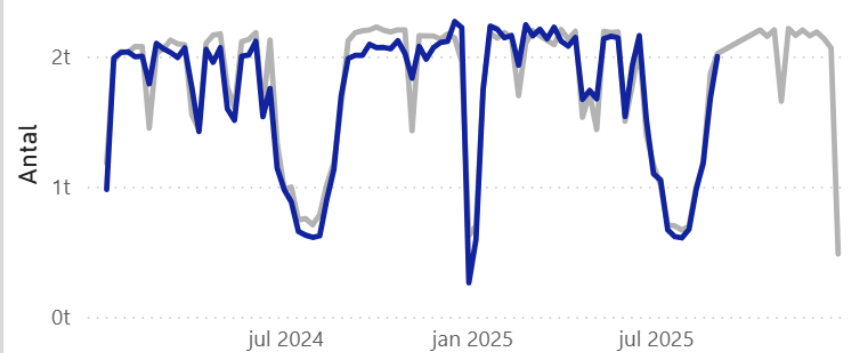
↑ 99 %



Operation VGR

● Bas och tillägg ● Utfall egen regi

↑ 101 %



Egen regi

- Regionen har bättre måluppfyllelse till produktionsplan samt ett högre produktionsutfall jämfört med samma period föregående år.

Extern regi

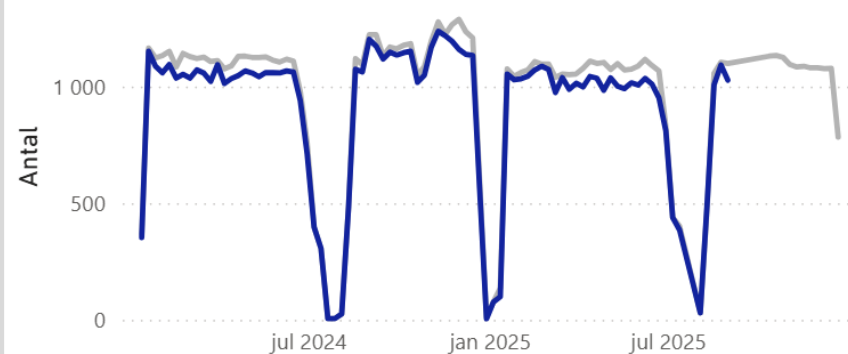
- Regionen når inte planerna för vård hos annan vårdgivare fullt ut. Avvikelse inom gynekologi sticker ut bland vårdområden.

Extern regi

Första besök VGR

● Plan köpt vård ● Utfall köpt vård

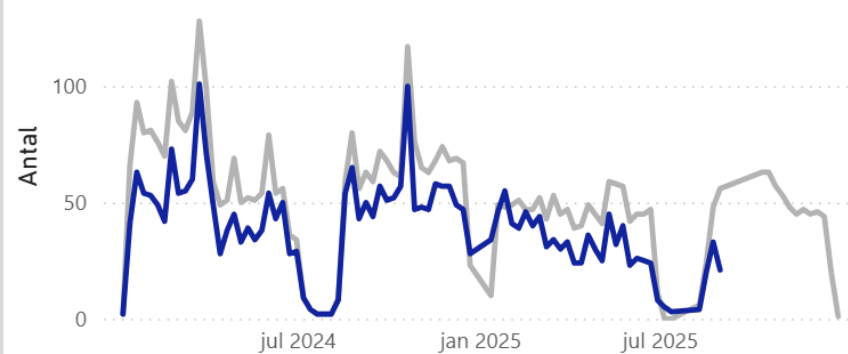
95 %



Operation VGR

● Plan köpt vård ● Utfall köpt vård

71 %



Produktionsutfall mot plan ack augusti 2025

2025-10-15

Första besök



PK Område	Utfall egen regi	Bas och tillägg	Differens egen regi	Måluppfyllelse egen regi	Utfall köpt vård	Plan köpt vård	Differens köpt vård	Måluppfyllelse köpt vård
PK Allergologi	990	1 394	-404	71 %				
PK Njurmedicin	405	566	-161	72 %				
PK Neurokirurgi	615	721	-106	85 %				
PK Hud	18 261	20 823	-2 562	88 %	1 824	1 909	-85	96 %
PK Kärnkirurgi	1 725	1 958	-233	88 %	202	202	0	100 %
PK Internmedicin	5 913	6 390	-477	93 %				
PK Ortopedi	18 875	19 837	-962	95 %	5 985	6 152	-167	97 %
PK Allmän kirurgi	13 967	14 659	-692	95 %	158	176	-18	90 %
PK Plastikkirurgi	1 761	1 813	-52	97 %				
PK Lungmedicin	2 587	2 651	-64	98 %	190	225	-35	84 %
PK Neurologi	2 958	3 030	-72	98 %	738	769	-31	96 %
PK BUM	6 796	6 827	-30	100 %				
PK VUP	5 276	5 284	-8	100 %				
PK ÖNH	18 674	18 641	33	100 %	519	669	-150	78 %
PK Kardiologi	6 183	6 116	67	101 %	909	986	-77	92 %
PK Ögon	18 040	17 425	615	104 %	14 251	14 666	-415	97 %
PK Gynekologi	19 541	18 800	741	104 %	2 500	2 680	-180	93 %
PK Onkologi	3 009	2 888	121	104 %				
PK Urologi	9 535	9 027	508	106 %	1 216	1 496	-280	81 %
PK Reumatologi	2 299	2 121	178	108 %				
PK Handkirurgi	2 088	1 924	164	109 %	541	594	-53	91 %
PK BUP	4 797	4 192	605	114 %				
PK Barnkirurgi	1 810	1 549	261	117 %				
PK Logopedi	3 603	2 915	689	124 %				
Totalt	169 708	171 551	-1 843	99 %	29 033	30 524	-1 491	95 %

- Den ackumulerade måluppfyllelsen till produktionsplan har ökat både under sommaren och under augusti och följs nästan fullt ut på totalen.
- Det skiljer sig dock mellan vårdområden och summerar man de negativa avvikelserna är det nästan 6000 planerade besök för 2025 som inte utförts.
- Störst avvikelse finns inom hud, följt av ortopedi. Ortopedi är även det område med ett av den sämsta tillgängligheten, flest långväntare och som prognosticeras ha det största glappet mellan behov och plan inför 2026.

Produktionsutfall mot plan ack augusti 2025

Operation

PK Område	Utfall egen regi	Bas och tillägg	Differens egen regi	Måluppfyllelse egen regi	Utfall köpt vård	Plan köpt vård	Differens köpt vård	Måluppfyllelse köpt vård
PK Rygg	602	652	-50	92 %	50	28	22	179 %
PK Obesitas	374	405	-31	92 %				
PK Ablation	844	910	-66	93 %	62	60	2	103 %
PK Plastikkirurgi	1 795	1 905	-110	94 %	6	6	0	100 %
PK Urologi	4 106	4 239	-133	97 %	100	146	-46	68 %
PK Höft- & knäprotes	2 487	2 558	-71	97 %	76	99	-23	77 %
PK Övrig Ortopedi	10 046	10 195	-149	99 %	54	59	-5	92 %
PK Katarakt	4 957	5 014	-57	99 %				
PK Kardiologi	2 252	2 264	-12	99 %				
PK Neurokirurgi	793	779	14	102 %				
PK Barnkirurgi	1 282	1 257	25	102 %				
PK Handkirurgi	1 494	1 461	33	102 %	3	3	0	100 %
PK Allmän kirurgi	12 628	12 255	373	103 %	292	367	-75	80 %
PK ÖNH	5 400	5 230	170	103 %	57	58	-1	98 %
PK Gynekologi	5 394	5 222	172	103 %	185	383	-198	48 %
PK Axelprotes	263	253	10	104 %	8	14	-6	57 %
PK Kärlkirurgi	357	335	22	107 %	28	30	-2	93 %
PK Övriga ögon	3 431	3 137	294	109 %				
PK Thorax	1 036	935	101	111 %				
Totalt	59 541	59 006	536	101 %	921	1 253	-332	74 %

- Regionen producerar något mer än plan inom operation och har god måluppfyllelse inom de flesta områden.
- Regionen avviker dock i måluppfyllelse till leveransplan, där framförallt gynekologi sticker ut. Det är väldigt viktigt att all den säkrade kapaciteten nyttjas och samtliga planer följs.

Produktionsutfall mot plan ack augusti 2025 – Per förvaltning

Första besök

FörvaltningKort	Utfall egen regi	Bas och tillägg	Differens egen regi	Måluppfyllelse egen regi	Utfall köpt vård	Plan köpt vård	Måluppfyllelse köpt vård
NU	23 397	23 174	223	101 % ●	2 619	2 618	100 % ●
SÄS	25 938	24 470	1 469	106 % ●	5 665	6 244	91 % ●
SkaS	22 869	23 975	-1 106	95 % ●	3 998	4 444	90 % ●
SU	66 767	66 021	746	101 % ●	14 437	14 898	97 % ●
SV	30 737	33 911	-3 174	91 % ●	2 263	2 269	100 % ●
Totalt	169 708	171 551	-1 843	99 % ●	28 982	30 473	95 % ●

Operation

FörvaltningKort	Utfall egen regi	Bas och tillägg	Differens egen regi	Måluppfyllelse egen regi	Utfall köpt vård	Plan köpt vård	Måluppfyllelse köpt vård
NU	9 406	9 320	86	101 % ●	142	164	87 % ●
SÄS	6 599	7 186	-587	92 % ●	35	37	95 % ●
SkaS	8 015	7 842	173	102 % ●	125	155	81 % ●
SU	24 652	23 331	1 321	106 % ●	573	844	68 % ●
SV	10 869	11 327	-458	96 % ●	46	53	87 % ●
Totalt	59 541	59 006	535	101 % ●	921	1 253	74 % ●

Första besök:

- SV & SkaS avviker negativt mot plan. För SV gäller det framförallt ortopedi, men även ÖNH där de inte når basvolym. För SkaS är det ögon som avviker, där man heller inte når basvolym.

Operation:

- SÄS och SV avviker negativt mot plan. För SV är det ffa. Övrig ortopedi som sticker ut, där man heller inte når basvolym för perioden & för SÄS är det ffa. Katarakter där man avviker och inte når basvolym.

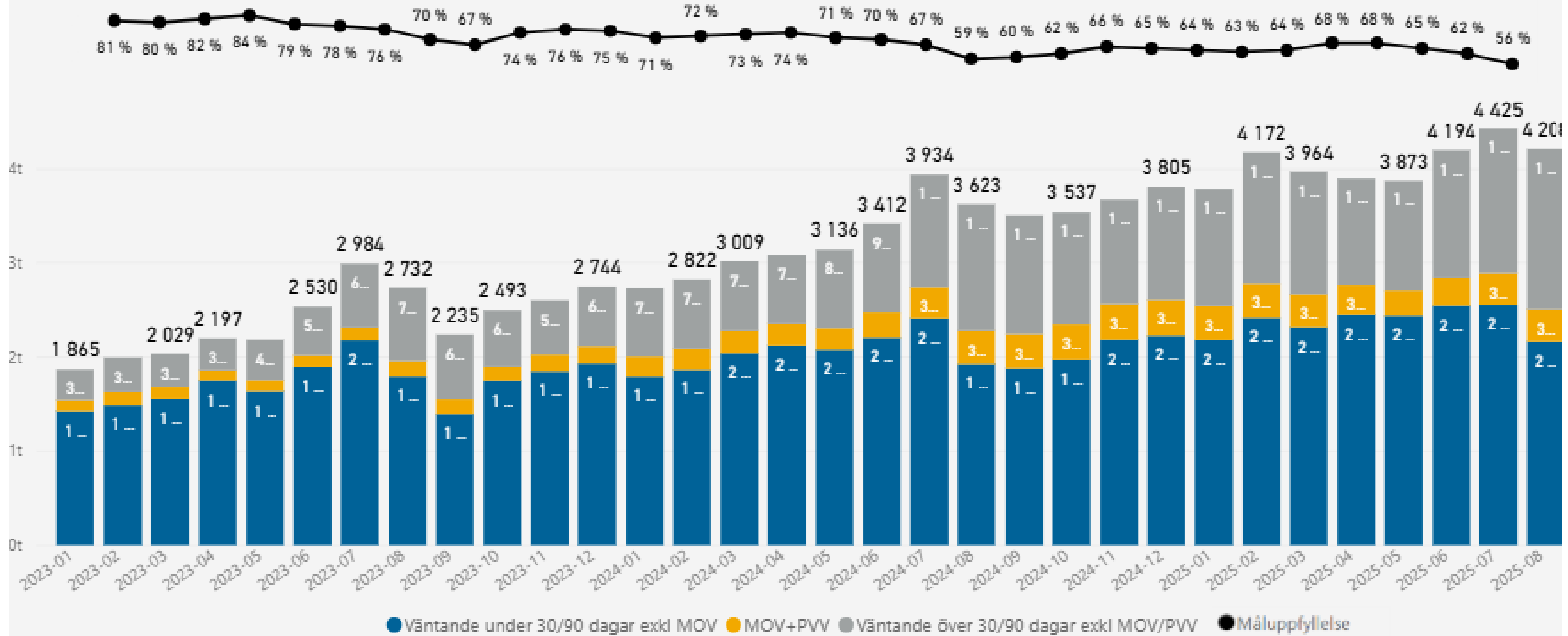
Endoskopi

- I dagsläget har VGR inget eget avtal att lotsa patienter på utan använder andra regioners avtal samt läkare på nationella taxan. Samtliga förvaltningar följer de leveransplaner som finns i dagsläget.
- Förvaltningar hör av sig till vårdgarantiservice och vill ha hjälp att lotsa patienter med hög prioritering vilket inte är möjligt på andra regioners avtal, men som eventuellt hade varit möjligt på ett eget avtal.
- Även många patienter hör av sig till vårdgarantiservice pga. Långa väntetider.
- Frågan har lyfts för regional samordning, men utmaning finns på samtliga förvaltningar i olika utsträckning.

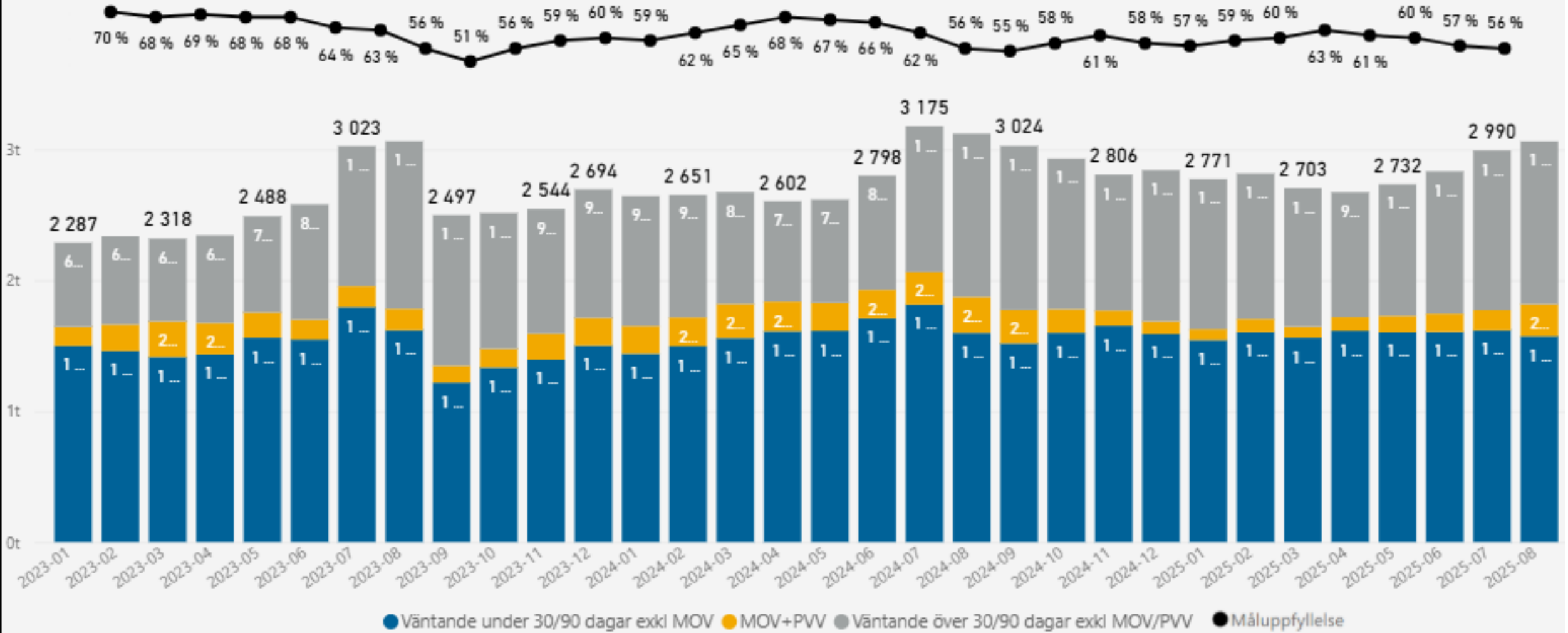
Koloskopi

• Kolo...

Väntande Totalt - Undersökning - Tjocktarm (koloskopi)

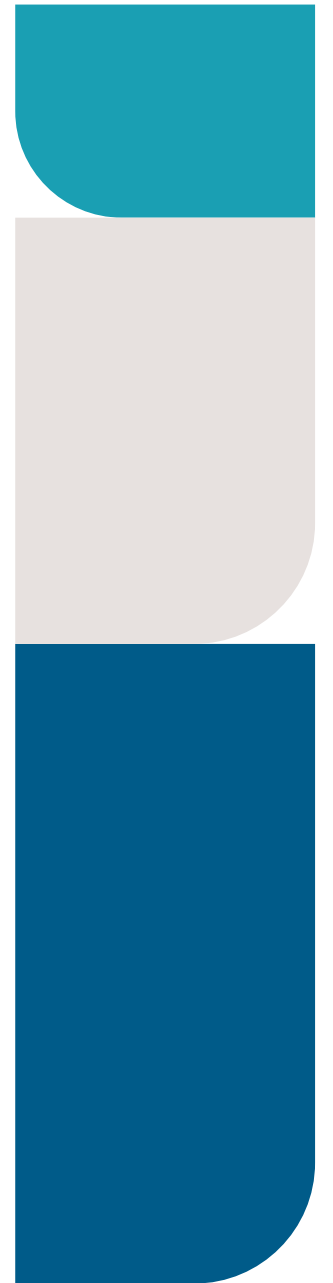
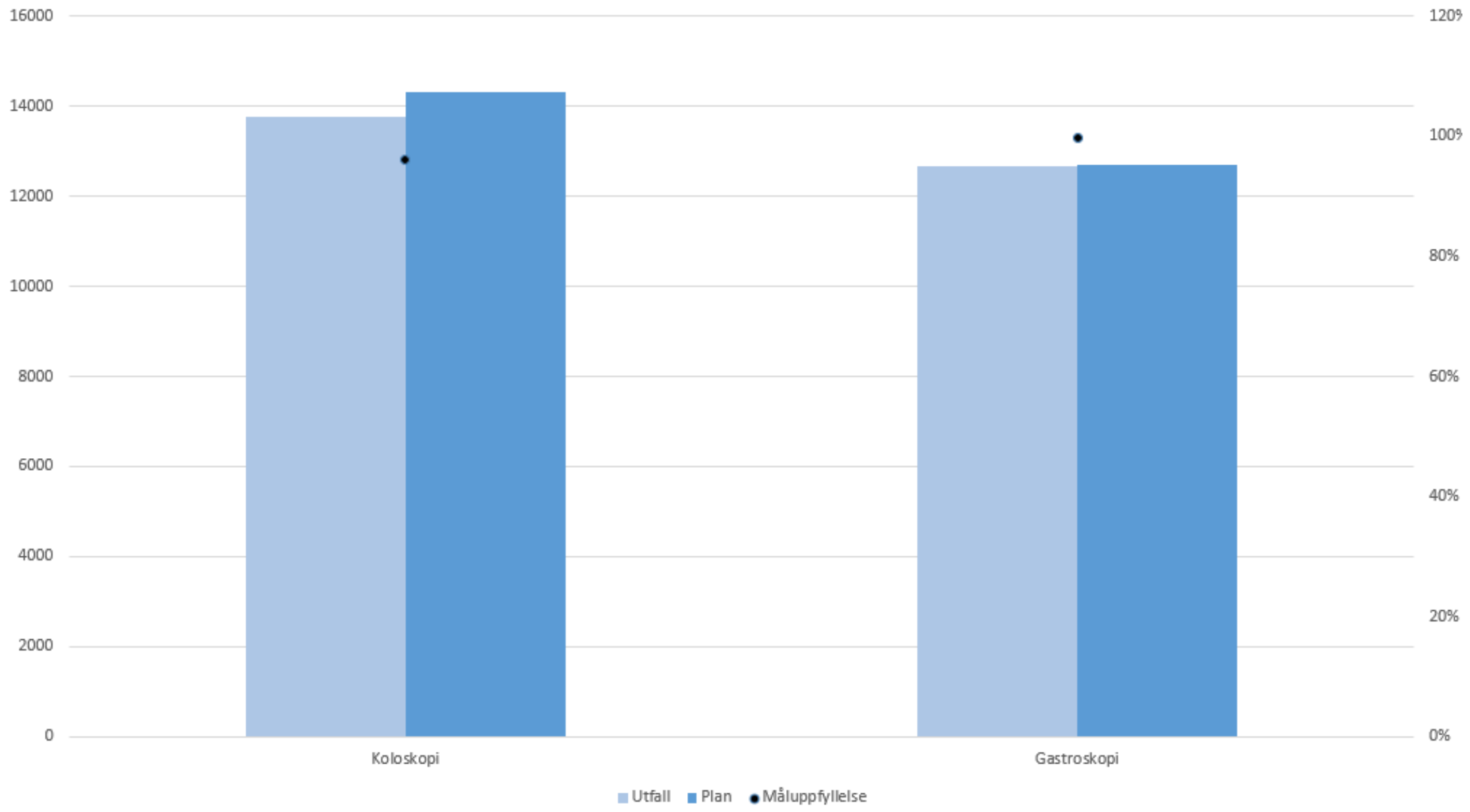


Väntande Totalt - Undersökning - Magsäck (gastroskopi)



Produktion

Endoskopi



■ Utfall ■ Plan ● Målutfyllelse

Endoskopi

- Inför 2026 är förvaltningarnas bedömda behov om vård hos annan vårdgivare större än för 2025.
- Förvaltningarnas kapacitet inför 2026 bedöms som något högre inom koloskopi, men samma inom gastroskopi jämfört med 2025.
- Nytt avtal planeras vara på plats inför nästa år.



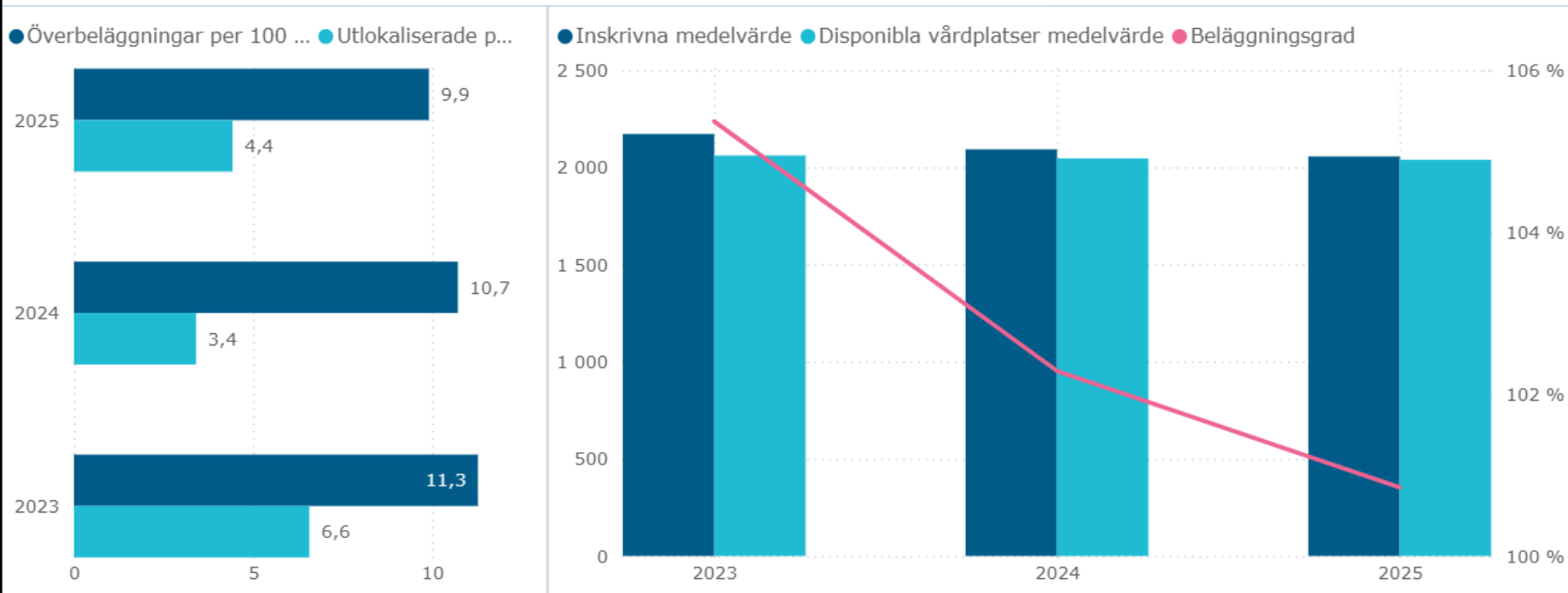
Beläggningsgrad

Slutenvårdsplatser



Fortsatt hög beläggning inom somatiken i regionen

Beläggningsgrad somatisk slutenvård (måltal 90%)



- Trots att beläggningsgraden inom somatiken är över 100% så syns en liten minskning av beläggningsgraden hittills i år jämfört med samma period tidigare år
- Hade alla budgeterade vårdplatser varit disponibla hade beläggningsgraden varit ca 76%.
- För att nå en beläggningsgrad på 90% saknas 245 disponibla vårdplatser vilket motsvarar en ökning på 12%
- En minskning av disponibla vårdplatser kommer ge en försämrad situation innan omställningen fått ytterligare genomslag.

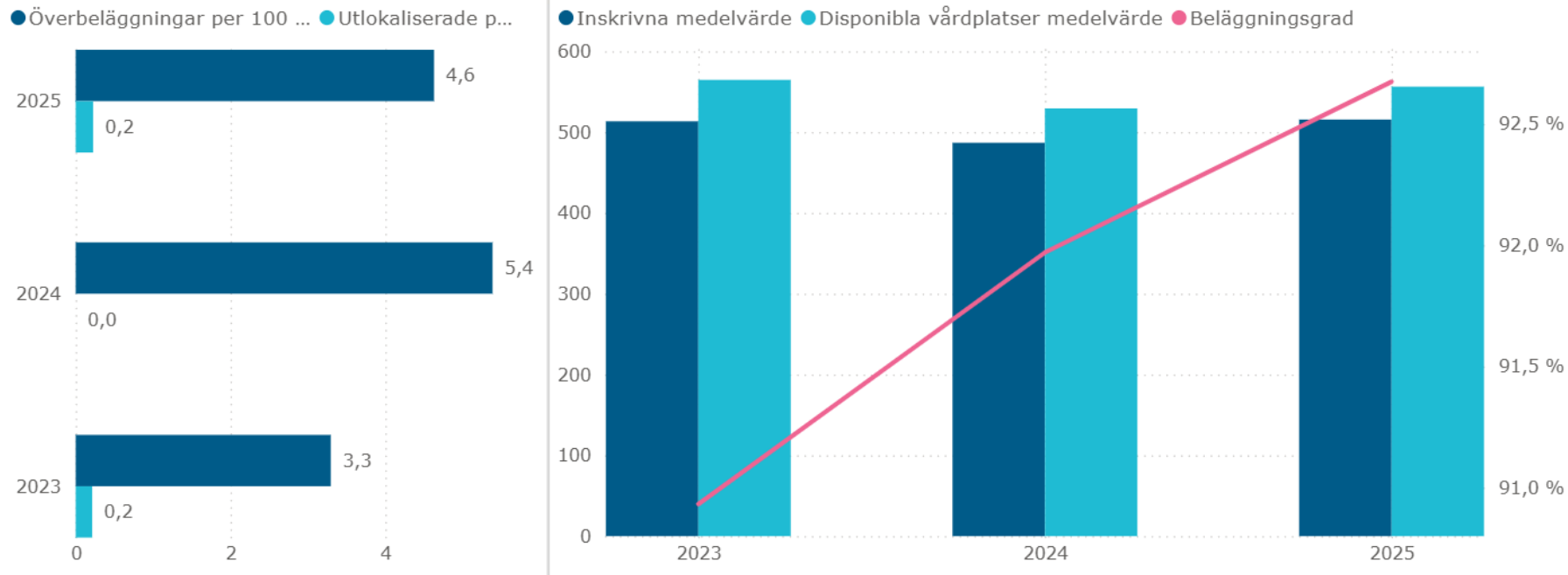
	2023	2024	2025
Fastställda vårdplatser medelvärde	3 021	2 836	2 719
Disponibla vårdplatser medelvärde	2 061	2 046	2 039
Inskrivna medelvärde	2 172	2 093	2 056
Beläggningsgrad	105,37 %	102,28 %	100,85 %
Överbeläggningar per 100 disponibla	11,3	10,7	9,9
Utlokaliserade per 100 disponibla	6,6	3,4	4,4

augusti 2025 per förvaltning	NU	SÄS	SKAS	SU	SV
Fastställda vårdplatser medelvärde	409	288	368	1 383	271
Disponibla vårdplatser medelvärde	348	271	328	885	208
Inskrivna medelvärde	401	251	310	875	220
Beläggningsgrad	115,09 %	92,53 %	94,58 %	98,90 %	106,02 %
Överbeläggningar per 100 disponibla	17,6	4,1	6,4	9,9	10,0
Utlokaliserade per 100 disponibla	4,7	4,8	3,3	4,0	6,9

Mätning av beläggningsgrad enligt nationell metod, enligt rapportering till SKR

Allt högre beläggningsgrad inom psykiatrin i regionen

Beläggningsgrad psykiatrisk slutenvård (måltal 90%)



- Beläggningsgraden inom psykiatrin har ökat och är marginellt högre än samma period tidigare år.
- Hade alla budgeterade vårdplatser varit disponibla hade beläggningsgraden varit ca 85%
- För att nå en beläggningsgrad på 90% behövs ytterligare 57 disponibla vårdplatser vilket motsvarar 11%
- Beläggningsgraden skiljer sig avsevärt mellan förvaltningarna.

	2023	2024	2025
Fastställda vårdplatser medelvärde	670	628	604
Disponibla vårdplatser medelvärde	565	529	556
Inskrivna medelvärde	513	487	516
Beläggningsgrad	90,93 %	91,97 %	92,67 %
Överbeläggningar per 100 disponibla	3,3	5,4	4,6
Utlökaliserade per 100 disponibla	0,2	0,0	0,2

augusti 2025 per förvaltning	NU	SÄS	SKAS	SU	SV
Fastställda vårdplatser medelvärde	126	42	82	327	27
Disponibla vårdplatser medelvärde	126	42	70	294	25
Inskrivna medelvärde	132	26	50	295	14
Beläggningsgrad	104,37 %	62,05 %	71,43 %	100,17 %	55,10 %
Överbeläggningar per 100 disponibla	6,5	0,0	0,0	5,8	2,0
Utlökaliserade per 100 disponibla	0,0	0,6	0,0	0,3	0,0

Mätning av beläggningsgrad enligt nationell metod, enligt rapportering till SKR



VÄSTRA
GÖTALANDSREGIONEN