

# Status i arbetet med tillgängligheten i april 2025



# Sammanfattning av arbetet med tillgängligheten i Västra Götalandsregionen

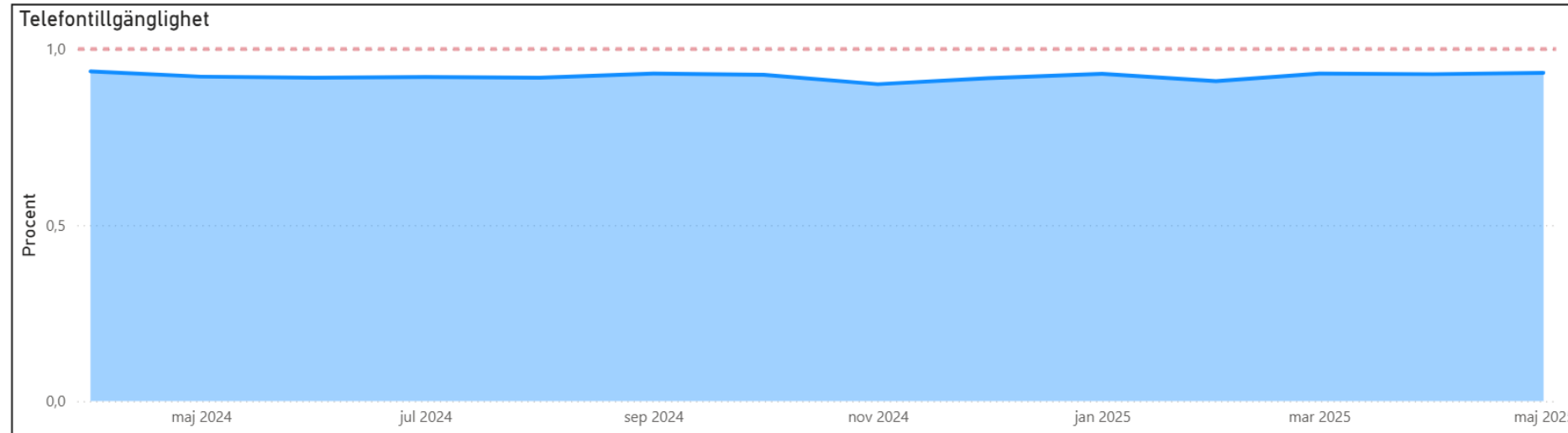
April 2025

- Primärvården fortsätter att hålla god tillgänglighet
- Den samlade måluppfyllelsen till vårdgarantin fortsätter att förbättras och ligger på 69% i mars, vilket är en förbättring med 5 procentenheter jämfört med samma period föregående år. Det är hälften av den planerade nivåökningen som planerats för 2025. Under sommaren brukar dock tillgängligheten att gå ner, vilket är ett normalt säsongsmönster. För att den planerade nivåökningen ska ske är det viktigt att följa produktionsplaner och ta den patient som väntat längst först.
- Det är framförallt operationer som bidrar till den förbättrade tillgängligheten, som ökat avsevärt mycket och ligger nu på rekordhög nivå för regionen. Även tillgängligheten till första besök fortsätter att förbättras.
- Produktionen inom operation har ökat jämfört med samma period föregående år och marginellt inom första besök.
- Långväntare minskar inom operation men ökar inom första besök samt för utredning och behandling.
- Samtidigt når regionen inte alla planerade första besök för perioden. Måluppfyllelsen till produktionsplan varierar mellan vårdområden och mellan förvaltningar, varför det är viktigt att nyttja den regionens samlade kapacitet.
- Beläggningsgraden ligger på 100% för somatiken och är i stort sett oförändrad medan den har ökat inom psykiatrin och ligger på 98% i april.

# Primärvård

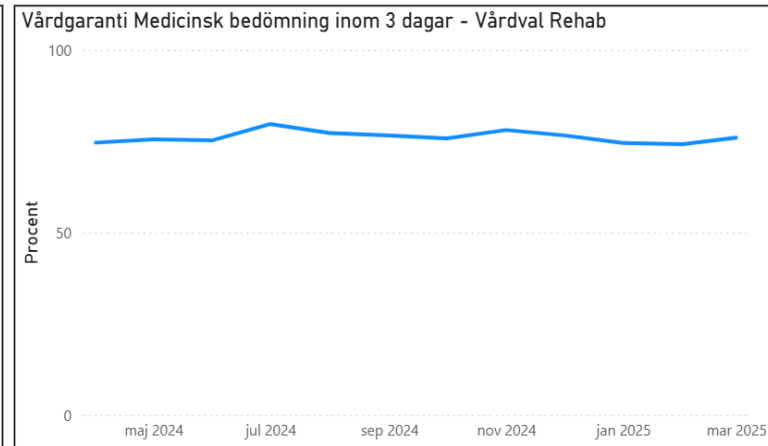
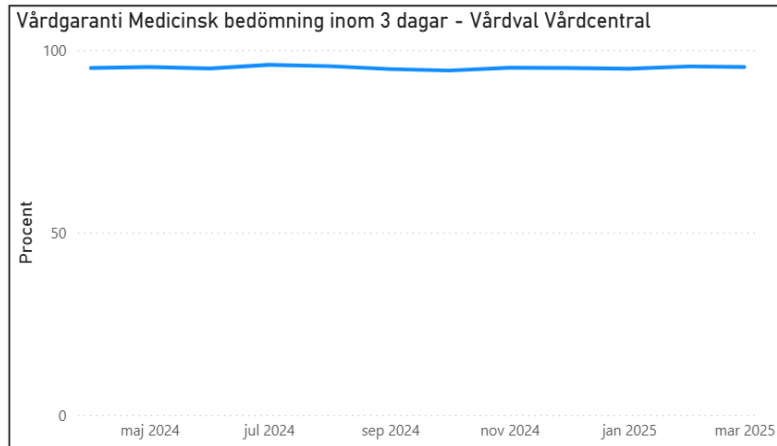
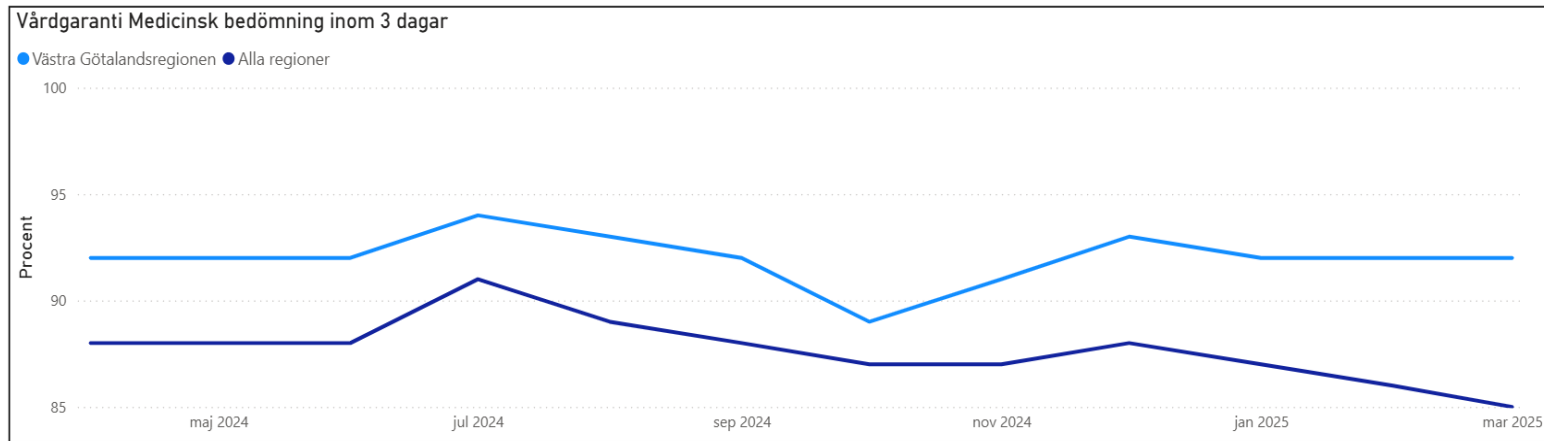


# Telefontillgänglighet Vårdval Vårdcentral - "nollan"



- Tillgänglighet inom 0 dagar för medicinsk bedömning mäts inom telefontillgänglighet
- Under januari-april har regionsnittet för telefontillgänglighet legat mellan 91-93%%, som är jämförbart nivå med samma period 2024
- Senaste året syns en variation på vårdcentralsnivå på mellan 64%-100%

# Vårdgaranti inom primärvård – medicinsk bedömning inom 3 dagar



- Under första månaderna 2025 har 92% av invånarna som sökt sig till primärvården (inom Vårdval Rehab och Vårdcentral) fått en medicinsk bedömning inom 0-3 dagar
- Västra Götalandsregionen ligger mellan 5-7 procentenheter över rikssnittet.

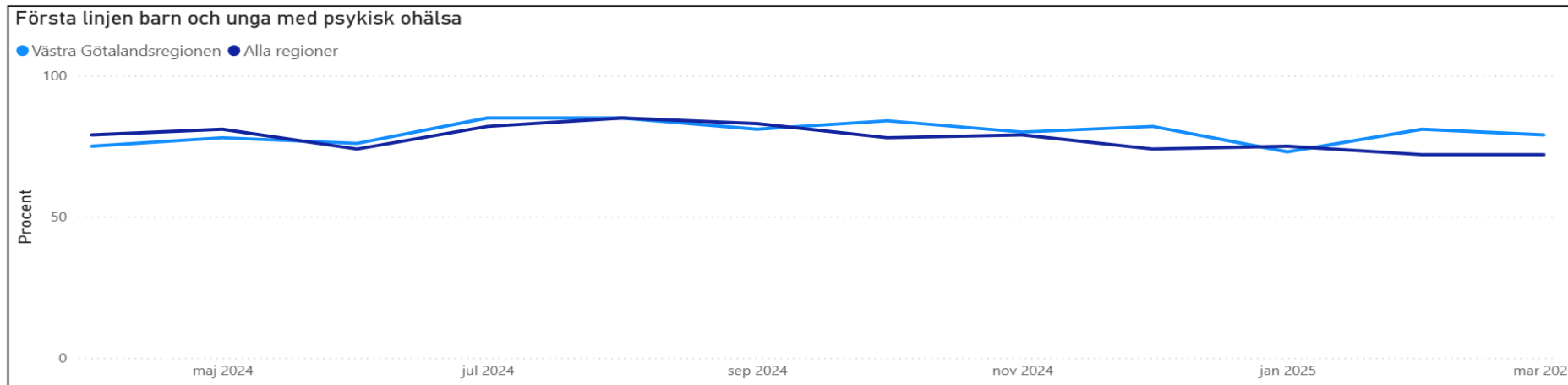
# Andel listade som besökt vårdcentralen under senaste 12 månaderna

- Andelen av invånarna i VGR som besök sin listade vårdcentral under senaste månaden är 57,4%
- Övertid finns små förändringar och jämfört med samma period för 12 månader sedan är resultatet 57,6%
- Variationer finns över regionen:
  - Norra området 61,8%
  - Östra området 61,5%
  - Södra området 61,2%
  - Västra området 58,2%
  - Göteborgs området 51%



# Första linjen barn och unga med psykisk ohälsa

medicinsk bedömning inom 3 dagar, primärvård



- Under 2025 ligger tillgängligheten för medicinsk bedömning inom Västra götalandregionen mellan 79-81%
- Västra Götalandsregionen har de senaste 12 månaderna i snitt legat mellan 0-4 procentenheter under rikssnittet, eller 0-9 procentenheter över rikssnittet. Senaste månaden ligger VGR 7 procentenheter över rikssnittet

# Specialistvård

April 2025



# Samlad bild över väntande över 365 dagar(långväntare) oavsett utförare april 2025

Processteg	Första besök		Utredning		Behandling		Operation/åtgärd		Undersökning		
	Patientgrupp	Måluppfyllelse	Väntande	Måluppfyllelse	Väntande	Måluppfyllelse	Väntande	Måluppfyllelse	Väntande	Måluppfyllelse	Väntande
Ortopedi	55 %	2 163					68 %	800			
Öron, näs och hals	56 %	1 762					85 %	32			
Ögonsjukvård	70 %	1 430					90 %	123			
Internmedicin	69 %	1 062									
Vuxenpsykiatri	71 %	390	60 %	176	45 %	401					
Kvinnosjukvård	79 %	392					69 %	375			
Allmänkirurgi	89 %	64					74 %	577			
Barn- och ungdomsmedicin	74 %	607									
Hjärtsjukvård	56 %	476					72 %	60			
Barn- och ungdomspsykiatri	72 %	133	30 %	74	31 %	226					
Endoskopier									66 %	366	
Neurologi	72 %	267									
Urologi	80 %	146					86 %	63			
Plastikkirurgi	83 %	18					59 %	103			
Diagnostik	61 %	68									
Hudsjukvård	89 %	58									
Handkirurgi	71 %	13					69 %	39			
Obesitas							84 %	41			
Neurokirurgi	86 %	2					81 %	33			
Mindre kirurgiska ingrepp							87 %	33			
Allergologi	43 %	29									
Lungmedicin	82 %	28									
Rehabiliteringsvård	93 %	25									
Utprovning av hörapparat							78 %	16			
Barnkirurgi	67 %	10									
Njurmedicin	83 %	10									
Annan vård	84 %	7									
Thoraxkirurgi	63 %	1					96 %	4			
Kärlkirurgi	96 %	4									
Onkologi	93 %	4									
Reumatologi	97 %										
<b>Totalt</b>	<b>69 %</b>	<b>9 169</b>	<b>49 %</b>	<b>250</b>	<b>39 %</b>	<b>627</b>	<b>78 %</b>	<b>2 299</b>	<b>66 %</b>	<b>366</b>	



- Antalet långväntare i regionen har minskat något totalt sett sedan föregående månad och i april finns det nästan 13 000.
- Samtidigt ökar långväntare inom utredning och behandling inom psykiatrin.
- Långväntare inom operation som ingår i OSNs riktade satsning minskar. Satsningen innefattar ortopedi, gynekologi, allmän kirurgi och kardiologi.

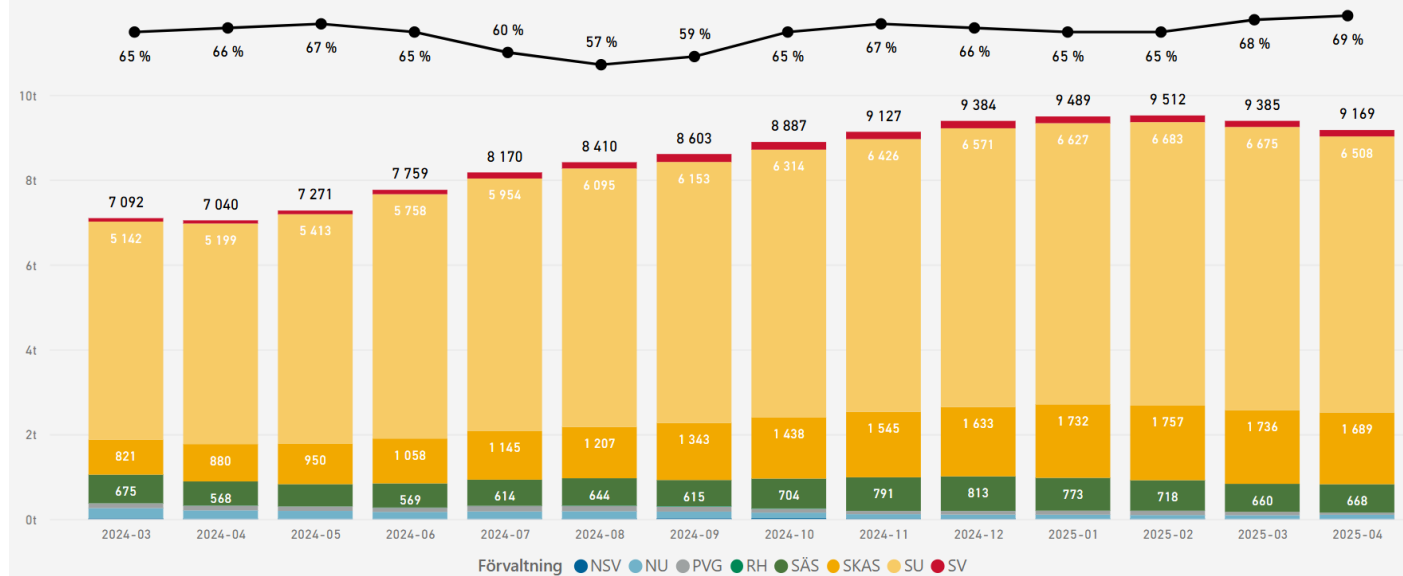
Mov = Patientvald väntan

PVV= Patientvald väntan

# Utveckling av långväntare i VGR

2025-05-21

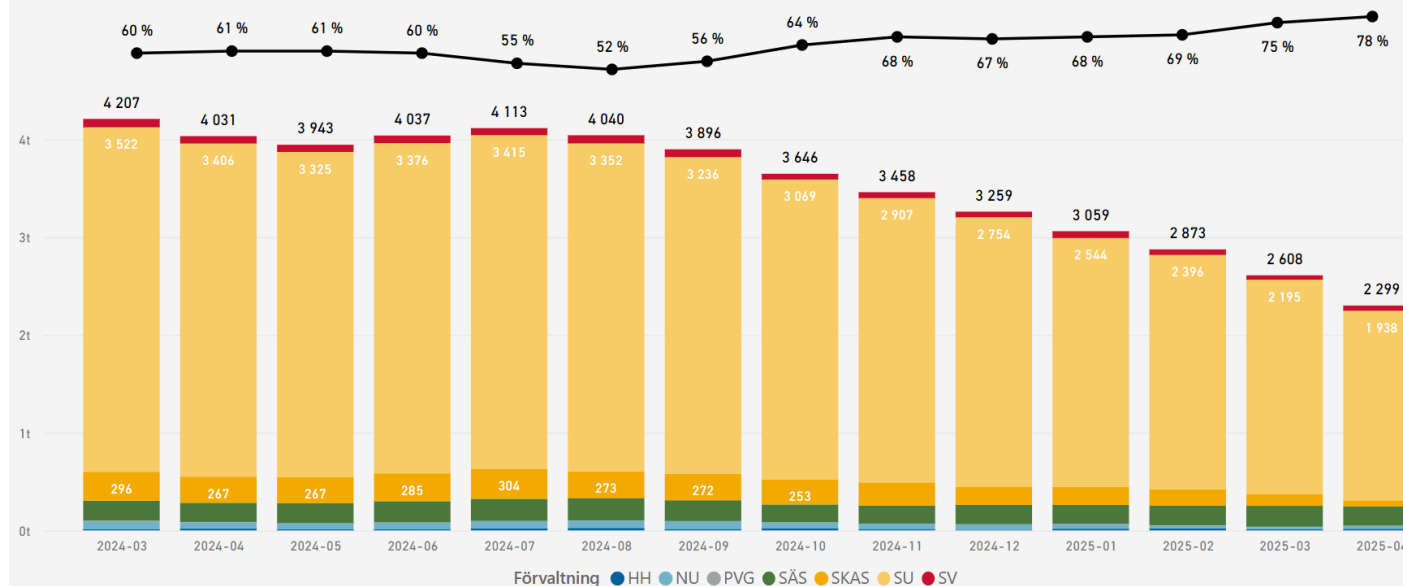
### Väntande Totalt över 365 - Första besök



## Första besök:

- Antal långväntare ökar, samtidigt som den genomsnittliga väntetiden och produktion är oförändrat.
- Det är framförallt på SU (ortopedi) och SkaS (ögon och ortopedi) där långväntare ökat.
- Fokus bör läggas på att omhänderta patienter som väntat längst på första besök och nyttja den samlade kapaciteten i hela regionen.

### Väntande Totalt över 365 - Operation/åtgärd

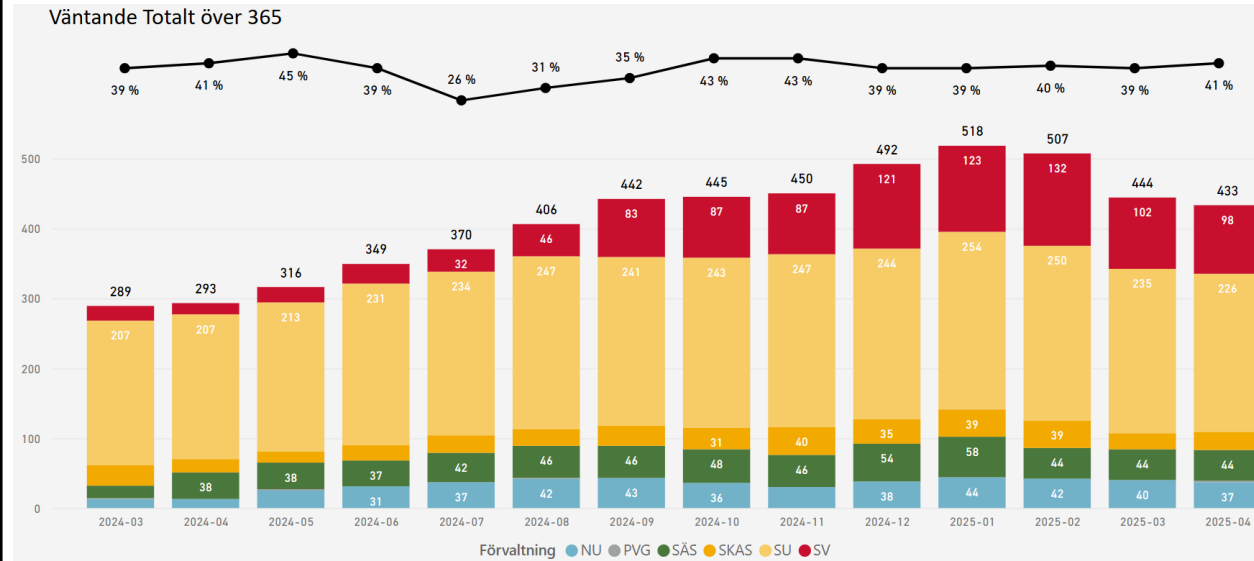


## Operation:

- Regionens arbete med att fokusera på de patienter som väntat längst ska få vård först ger resultat.
- Både antal väntande och väntetider till operation minskar. Patienter som väntat längst blir omhändertagna snabbare i större utsträckning.

# Utveckling av långväntare inom psykiatrin

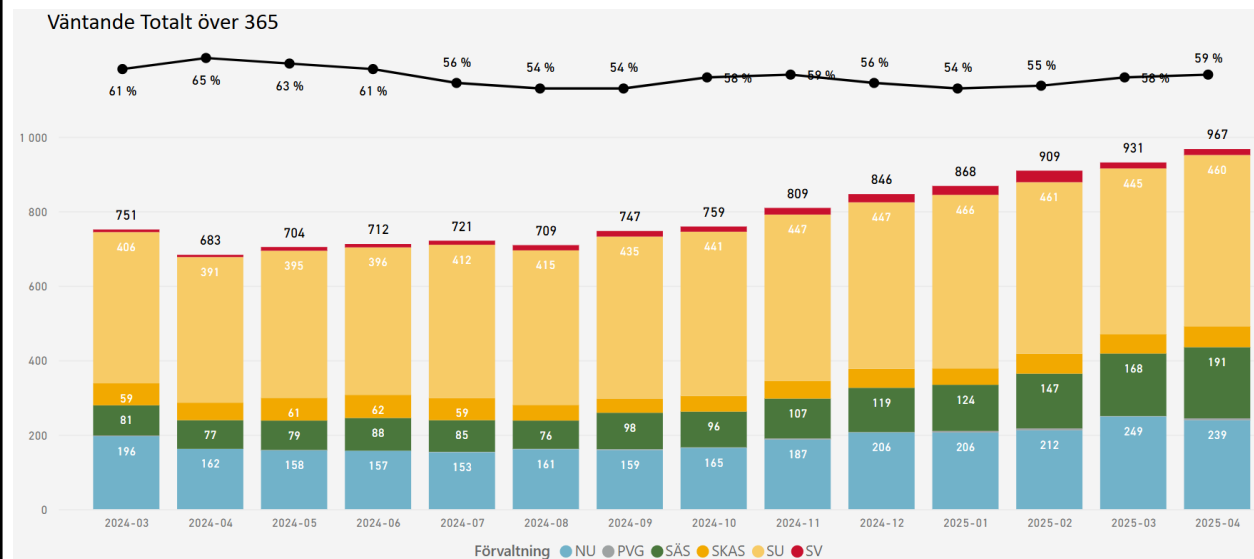
## BUP:



## BUP:

- Antalet långväntare ökar inom BUP, samtidigt som tillgängligheten är oförändrad.
- Det är framförallt inom behandling ökningen skett.

## VUP:



## VUP:

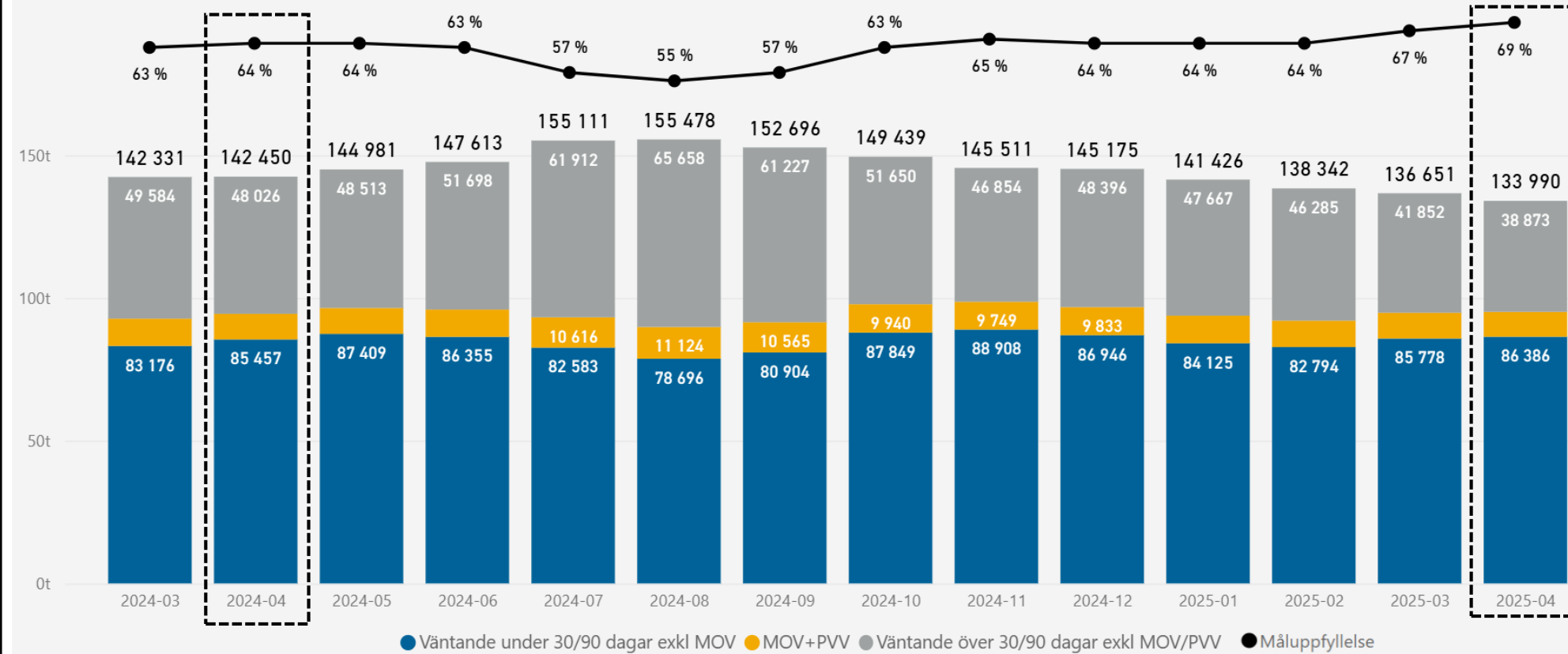
- Antalet långväntare har ökat inom VUP, samtidigt som tillgängligheten är försämrad.
- Det är framförallt inom behandling ökningen skett.

# Utveckling av den samlade tillgänglighet i regionen totalt

(första besök, operation, utredning, behandling, undersökning)



Väntande Totalt

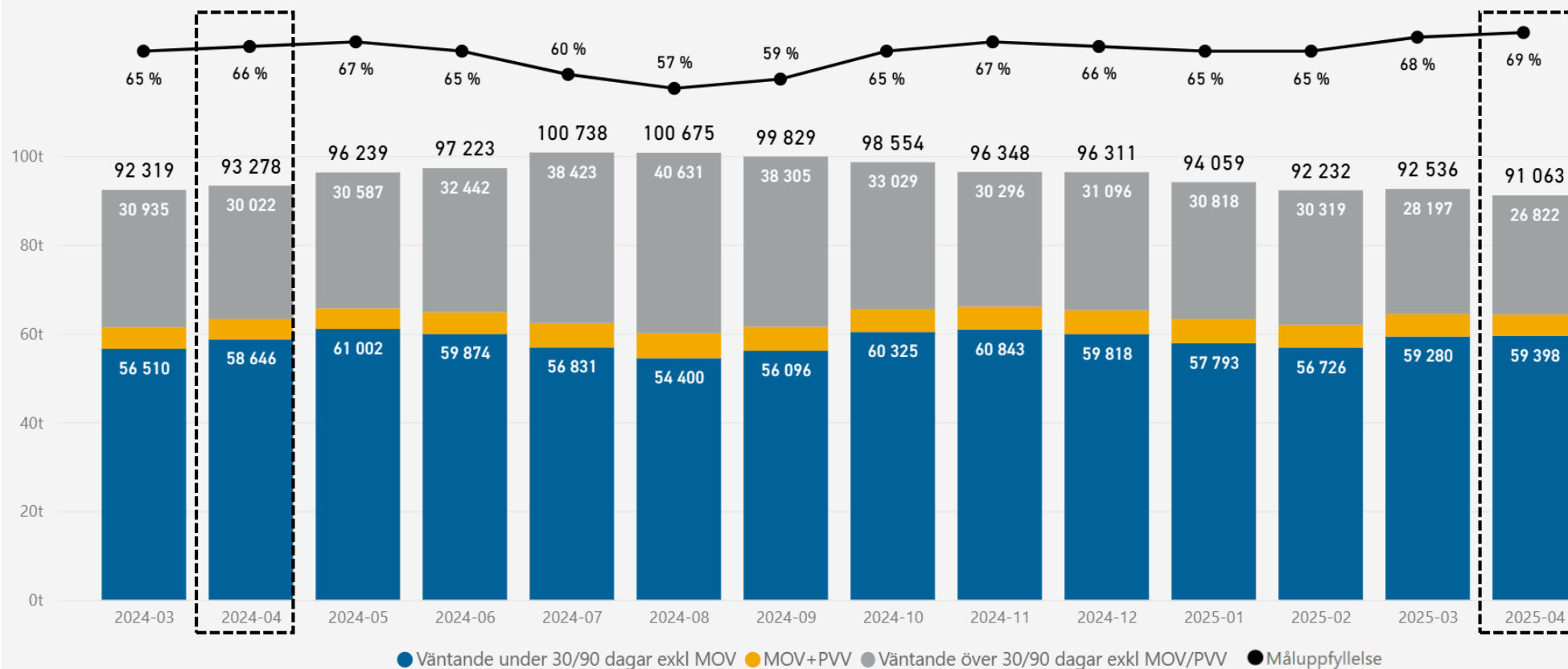


- Den samlade tillgängligheten i regionen har förbättrats med 5 procentenheter.
- Med de beslutade volymerna inför 2025 är planen att tillgängligheten ska öka till 74% i december 2025, förutsatt att den som väntat längst får vård först.
- Det innebär en ökning av tillgängligheten med 10 procentenheter från december 2024 till december 2025.
- Per april 2025 har halva ökningen skett, men vi vet att tillgängligheten går ner under sommaren. Det är därför viktigt att följa beslutade produktionsplaner och att den som väntat längst får vård först.

# Utveckling av antal väntande inom första besök Västra Götalandsregionen



Väntande Totalt - Första besök



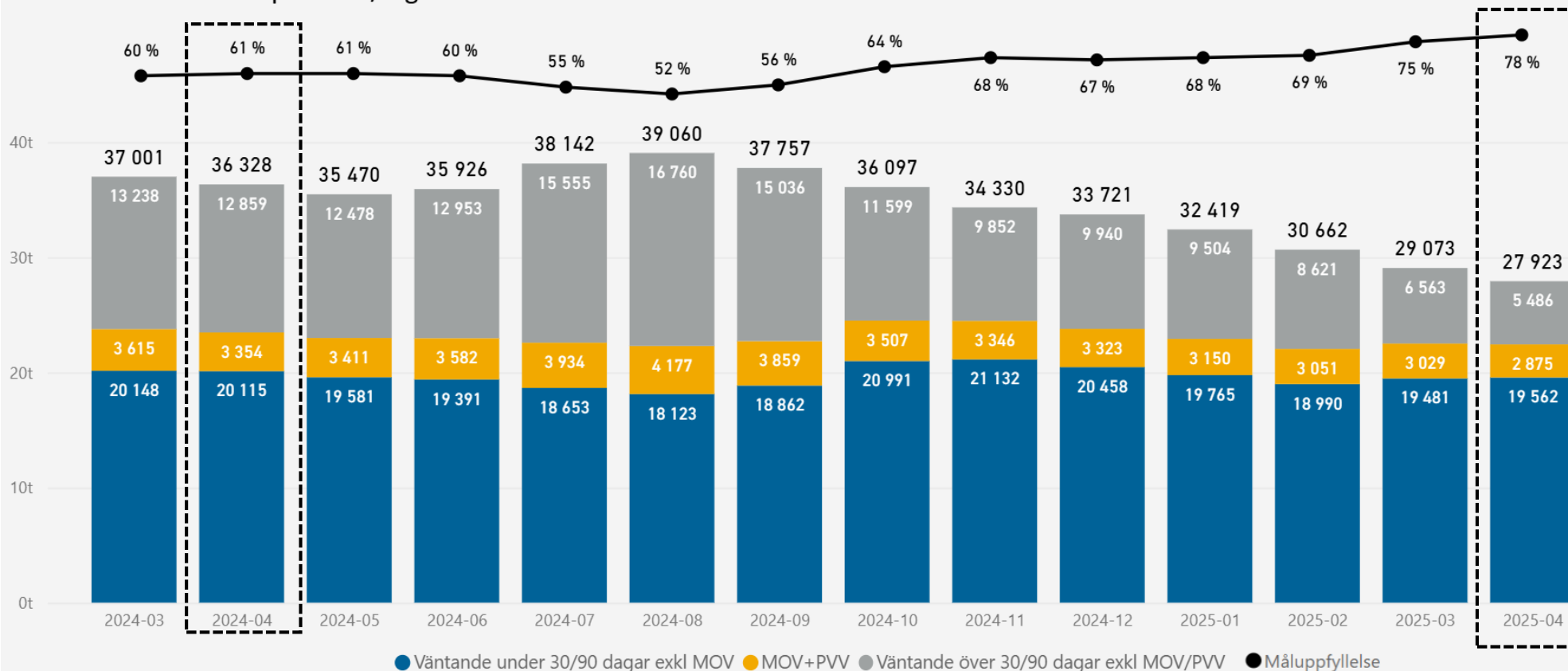
- Tillgängligheten till första besök har förbättrats med tre procentenheter, men VGR ligger fortsatt strax under rikssnittet.
- Väntetiderna är längst inom logopedi.
- Den längsta genomsnittliga väntetiderna för de som fortfarande väntar finns inom:
  - Logopedi: 8 månader
  - Ortopedi: 6 månader
  - Neurologi: 6 månader
  - Ögon: 6 månader
  - Hjärtsjukvård: 5,5 månader
- Den genomsnittliga väntetiden för respektive vårdområde ovan har ökat det senaste året mellan 1 till 3 månader.

MOV= Medicinskt orsakad väntan  
PVV= Patientvald väntan

# Utveckling av antal väntande inom operation Västra Götalandsregionen



Väntande Totalt - Operation/åtgärd

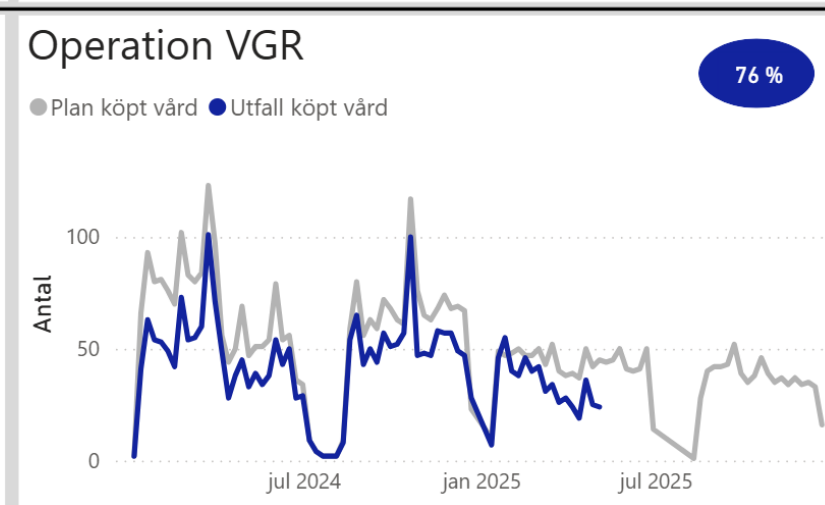
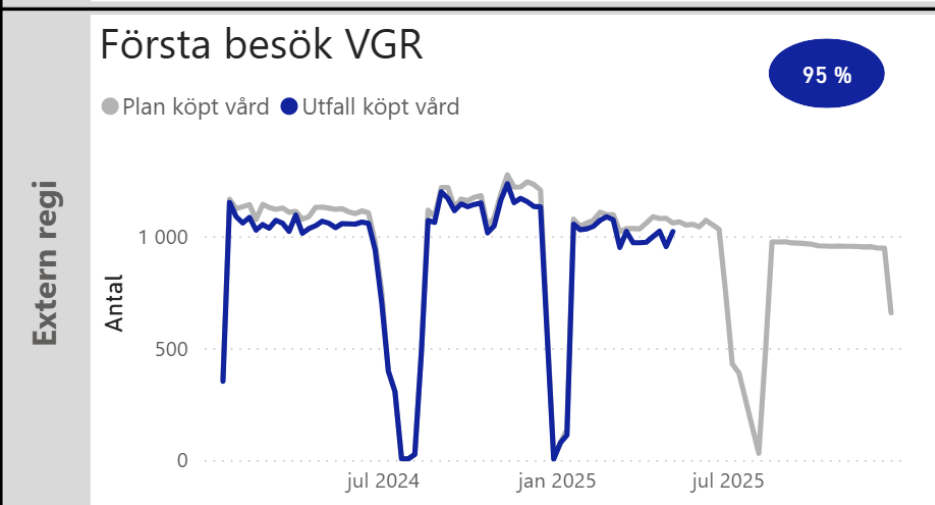
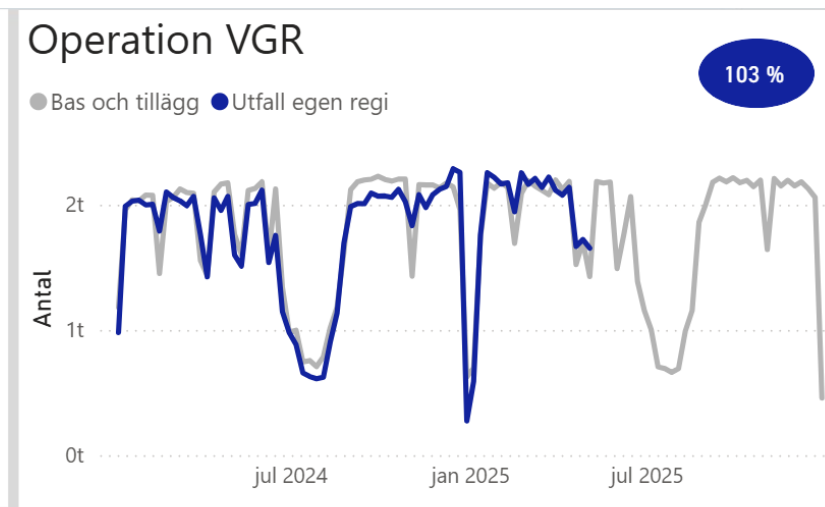
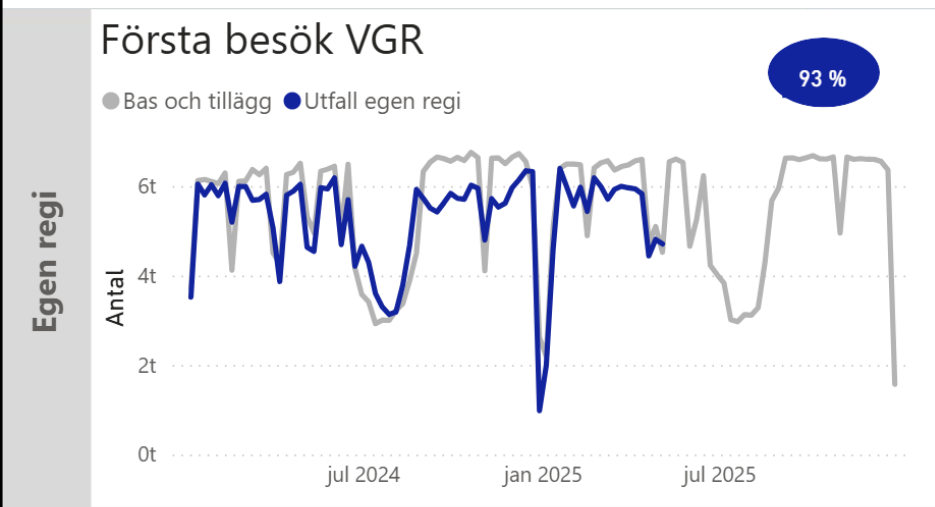


- Tillgängligheten till operation fortsätter att förbättras och har det senaste året förbättrats med 17 procentenheter.
- Samtliga vårdområden inom operation har förbättrat tillgängligheten i någon utsträckning.
- Av de patienter som inte fått operation inom vårdgarantins yttersta gräns har drygt 40% väntat över ett år.
- Väntetiderna till operation skiljer sig mellan vårdområden. Exempelvis är den genomsnittliga väntetiden för de som väntar på en ryggoperation ett år, medan de som väntar på en katarakt har i genomsnitt väntat ca 1,5 månad. Ryggoperationer ingår i den särskilda satsningen för långväntare.

MOV= Medicinskt orsakad väntan  
PVV= Patientvald väntan

# Utfall mot plan bas- och tilläggsvolymen Västra Götalandsregionen måluppfyllelse

Ack april 2025



## Egen regi

- Regionen har utfört färre besök än planerat hittills i år.
- Hittills i år är måluppfyllelsen mot plan sämre jämfört med samma period föregående år, och antal utförda besök lägre. Nästan 8 000 planerade besök har inte utförts.
- Totalt sett har regionen utfört operationer enligt plan. När dubletter exkluderas från utfallet blir måluppfyllelsen 101%. Måluppfyllelse till plan är liknande samma period föregående år men utförda operationer än något högre.

## Extern regi

- Regionen når inte planerna för vård hos annan vårdgivare fullt ut. Det är dock en förbättrad måluppfyllelse till plan jämfört med samma period föregående år.

# Produktionsutfall mot plan ack april 2025

## Första besök



PK Område	Utfall egen regi	Bas och tillägg	Differens egen regi	Måluppfyllelse egen regi	Utfall köpt vård	Plan köpt vård	Differens köpt vård	Måluppfyllelse köpt vård
PK Hud	16 099	18 004	-1 905	89 %	838	919	-81	91 %
PK Ortopedi	10 177	11 966	-1 789	85 %	3 370	3 547	-177	95 %
PK ÖNH	10 057	10 721	-664	94 %	345	413	-68	84 %
PK Allmän kirurgi	7 914	8 432	-518	94 %	104	115	-11	90 %
PK BUM	3 678	4 109	-431	90 %				
PK Ögon	9 313	9 719	-406	96 %	7 888	8 036	-148	98 %
PK Internmedicin	3 187	3 540	-353	90 %				
PK Gynekologi	10 369	10 665	-296	97 %	1 544	1 620	-76	95 %
PK Kardiologi	3 190	3 426	-236	93 %	515	588	-73	88 %
PK Handkirurgi	1 035	1 240	-205	83 %	371	368	3	101 %
PK Allergologi	548	751	-203	73 %				
PK Urologi	4 946	5 117	-171	97 %	757	893	-136	85 %
PK Kärnkirurgi	970	1 119	-149	87 %	125	125	0	100 %
PK Lungmedicin	1 350	1 487	-137	91 %	109	125	-16	87 %
PK Plastikkirurgi	883	989	-106	89 %				
PK Onkologi	1 495	1 587	-92	94 %				
PK Njurmedicin	237	316	-79	75 %				
PK Neurokirurgi	321	395	-74	81 %				
PK Neurologi	1 630	1 695	-65	96 %	492	498	-6	99 %
PK Reumatologi	1 158	1 211	-53	96 %				
PK VUP	3 080	2 960	120	104 %				
PK BUP	2 532	2 366	166	107 %				
PK Barnkirurgi	1 141	861	280	133 %				
PK Logopedi	2 075	1 607	468	129 %				
<b>Totalt</b>	<b>97 385</b>	<b>104 282</b>	<b>-6 897</b>	<b>93 %</b>	<b>16 458</b>	<b>17 247</b>	<b>-789</b>	<b>95 %</b>

- Ortopedi avviker mot plan, både i egen regi och till annan vårdgivare och har gjort det sedan 2023.
- Samtidigt är ortopedi det område med ett av den sämsta tillgängligheten som också har försämrats det senaste året.
- Den totala produktionen hittills i år har ökat marginellt jämfört med samma period föregående år, men regionen har utfört en mindre andel besök med patienter som väntat över 90 dagar och större andel besök med patienter som väntat under 90 dagar.
- SV står för den största avvikelsen mot plan, samtidigt som de har bäst tillgänglighet. Ett samarbete mellan SV och SU har startat inom området för att nyttja den samlade kapaciteten.

# Produktionsutfall mot plan ack april2025

## 2025

### Operation

PK Område	Utfall egen regi	Bas och tillägg	Differens egen regi	Måluppfyllelse egen regi	Utfall köpt vård	Plan köpt vård	Differens köpt vård	Måluppfyllelse köpt vård
PK Övrig Ortopedi	5 886	6 113	-227	96 %	43	54	-11	80 %
PK Höft- & knäprotes	1 549	1 654	-105	94 %	32	38	-6	84 %
PK Urologi	2 402	2 457	-55	98 %	56	81	-25	69 %
PK Ablation	503	555	-52	91 %	32	32	0	100 %
PK Rygg	389	428	-39	91 %	16	17	-1	94 %
PK Kardiologi	1 262	1 275	-13	99 %				
PK Handkirurgi	895	907	-12	99 %	2	0	2	0 %
PK Obesitas	273	281	-8	97 %				
PK Plastikkirurgi	1 011	1 010	1	100 %	6	6	0	100 %
PK Barnkirurgi	740	733	7	101 %				
PK Axelprotes	159	149	10	107 %	2	6	-4	33 %
PK Kärnkirurgi	209	196	13	107 %	6	6	0	100 %
PK Thorax	558	538	20	104 %				
PK Neurokirurgi	498	460	38	108 %				
PK ÖNH	3 141	3 071	70	102 %	37	38	-1	97 %
PK Gynekologi	3 182	3 028	154	105 %	128	224	-96	57 %
PK Övriga ögon	1 972	1 757	215	112 %				
PK Katarakt	3 066	2 750	316	111 %				
PK Allmän kirurgi	7 770	7 174	596	108 %	201	232	-31	87 %
<b>Totalt</b>	<b>35 465</b>	<b>34 536</b>	<b>929</b>	<b>103 %</b>	<b>561</b>	<b>734</b>	<b>-173</b>	<b>76 %</b>

• Produktionen inom operation har ökat totalt sett med 11 procent jämfört med samma period föregående år och tillgängligheten har förbättrats inom samtliga vårdområden samt minskat den genomsnittliga väntetiden med ca 1 månad – men det varierar mellan vårdområden.

• Obesitas avviker något mot plan, samtidigt har produktionen även minskat något. Trots att måluppfyllelse till vårdgarantin är förbättrad har regionen ökat antalet långväntare inom obesitas och förlängt den genomsnittliga väntetiden med ca 2,5 månad för dom som väntar.

# Produktionsutfall mot plan ack april 2025 – Per förvaltning

2025-05-21



## Första besök

FörvaltningKort	Utfall egen regi	Bas och tillägg	Differens egen regi	Måluppfyllelse egen regi	Utfall köpt vård	Plan köpt vård	Måluppfyllelse köpt vård
NU	12 652	12 604	48	100 % <span style="color: green;">●</span>	1 419	1 419	100 % <span style="color: green;">●</span>
SÄS	14 178	14 475	-297	98 % <span style="color: orange;">●</span>	3 336	3 638	92 % <span style="color: orange;">●</span>
SKAS	12 884	15 052	-2 168	86 % <span style="color: red;">●</span>	2 572	2 792	92 % <span style="color: orange;">●</span>
SU	41 203	42 586	-1 383	97 % <span style="color: orange;">●</span>	7 781	8 050	97 % <span style="color: orange;">●</span>
SV	16 468	19 565	-3 097	84 % <span style="color: red;">●</span>	1 350	1 348	100 % <span style="color: green;">●</span>
<b>Totalt</b>	<b>97 385</b>	<b>104 282</b>	<b>-6 897</b>	<b>93 % <span style="color: orange;">●</span></b>	<b>16 458</b>	<b>17 247</b>	<b>95 % <span style="color: orange;">●</span></b>

## Första besök:

- SV står för nästan halva avvikelser inom besök och SkaS för en tredjedel. NU är den enda som följer planen fullt ut.

## Operation

FörvaltningKort	Utfall egen regi	Bas och tillägg	Differens egen regi	Måluppfyllelse egen regi	Utfall köpt vård	Plan köpt vård	Måluppfyllelse köpt vård
NU	5 818	5 194	624	112 % <span style="color: grey;">●</span>	117	118	99 % <span style="color: orange;">●</span>
SÄS	3 890	4 250	-360	92 % <span style="color: orange;">●</span>	24	22	109 % <span style="color: green;">●</span>
SKAS	4 708	4 773	-65	99 % <span style="color: orange;">●</span>	103	122	84 % <span style="color: red;">●</span>
SU	14 717	13 499	1 218	109 % <span style="color: green;">●</span>	307	462	66 % <span style="color: red;">●</span>
SV	6 332	6 820	-488	93 % <span style="color: orange;">●</span>	10	10	100 % <span style="color: green;">●</span>
<b>Totalt</b>	<b>35 465</b>	<b>34 536</b>	<b>929</b>	<b>103 % <span style="color: green;">●</span></b>	<b>561</b>	<b>734</b>	<b>76 % <span style="color: red;">●</span></b>

## Operation:

- NU och SU överproducerar inom operation. På SU finns det dubletter i registreringen vilket har reglerats ekonomiskt, men ännu inte i utfallet. När dessa räknas bort är måluppfyllelsen 106%.

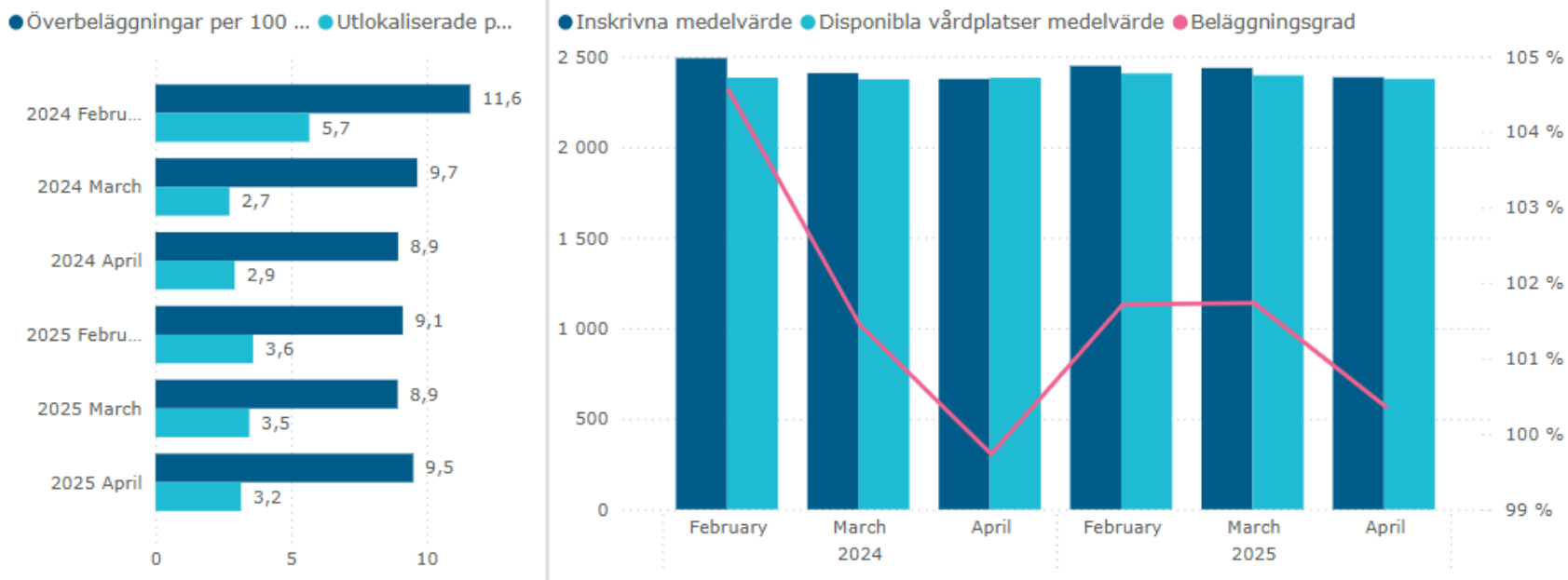
# Beläggningsgrad

Slutenvårdsplatser



# Fortsatt hög beläggning inom somatiken i regionen

## Beläggningsgrad somatisk slutenvård (måltal 90%)



Year	2024			2025		
	February	March	April	February	March	April
Fastställda vårdplatser medelvärde	3 017	2 895	2 868	2 759	2 754	2 755
Disponibla vårdplatser medelvärde	2 383	2 374	2 382	2 406	2 395	2 376
Inskrivna medelvärde	2 491	2 408	2 376	2 448	2 437	2 385
Beläggningsgrad	104,55 %	101,44 %	99,73 %	101,71 %	101,73 %	100,36 %
Överbeläggningar per 100 disponibla	11,6	9,7	8,9	9,1	8,9	9,5
Utlökaliserade per 100 disponibla	5,7	2,7	2,9	3,6	3,5	3,2

- Den genomsnittliga beläggningsgraden i regionen mars 2025 är 100 %. Det är något lägre beläggningsgrad jämfört med föregående månad, men oförändrad jämfört med april 2024.

- Hade alla budgeterade vårdplatser varit disponibla hade beläggningsgraden varit 87%.

- För att nå en beläggningsgrad på 90% behöver antingen

-inflödet minska med ca 10% eller

-disponibla vårdplatser öka med ca 275 platser.

- Över tid har medelvårdtiden minskat för den planerade vården.

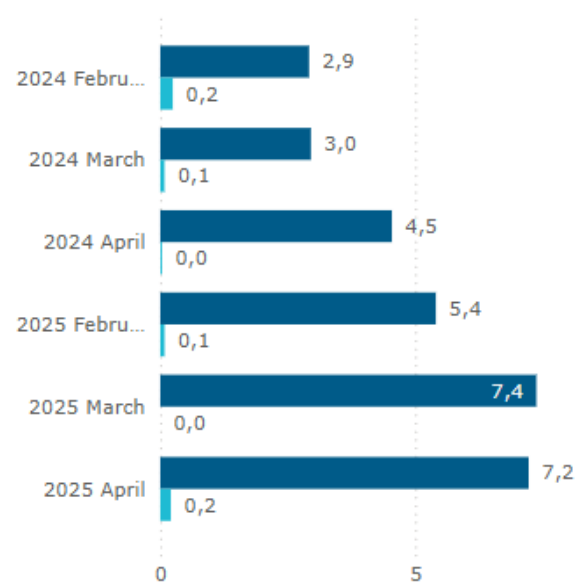
## April 2025 per förvaltning

	NU	SÄS	SKAS	SU	SV
Fastställda vårdplatser medelvärde	409	301	391	1 383	271
Disponibla vårdplatser medelvärde	388	285	354	1 106	243
Inskrivna medelvärde	448	278	349	1 050	260
Beläggningsgrad	115,52 %	97,47 %	98,70 %	94,88 %	106,91 %
Överbeläggningar per 100 disponibla	18,2	7,3	8,9	6,9	10,9
Utlökaliserade per 100 disponibla	2,3	5,2	2,5	2,8	4,5

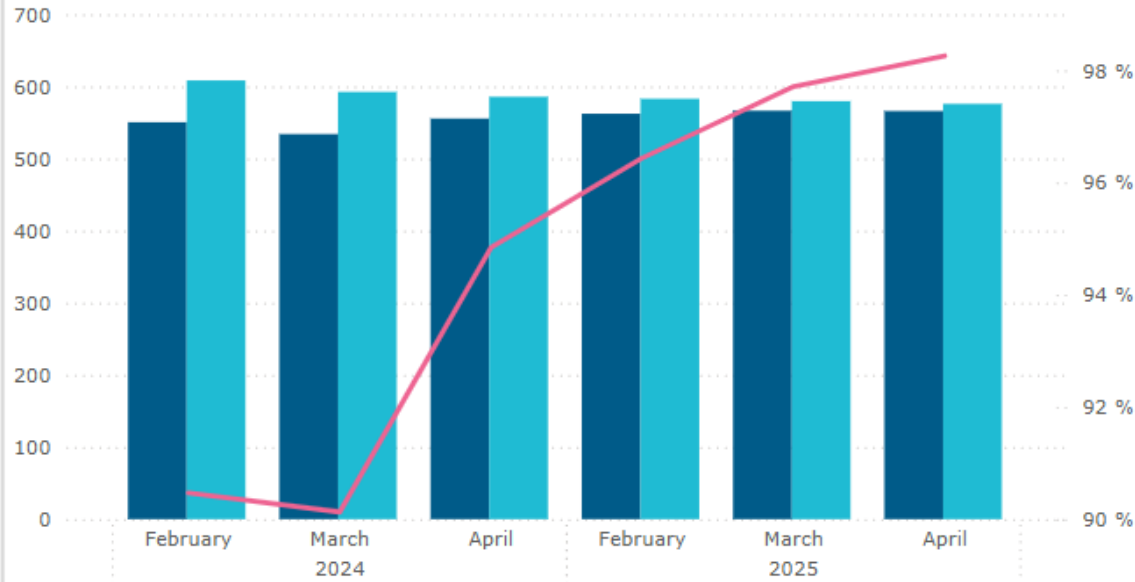
# Allt högre beläggningsgrad inom psykiatrin i regionen

Beläggningsgrad psykiatrisk slutenvård (måltal 90%)

● Överbeläggningar per 100 ... ● Utlokaliserade p...



● Inskrivna medelvärde ● Disponibla vårdplatser medelvärde ● Beläggningsgrad



Year	2024			2025		
	February	March	April	February	March	April
Fastställda vårdplatser medelvärde	656	656	656	603	604	604
Disponibla vårdplatser medelvärde	609	593	586	583	580	576
Inskrivna medelvärde	551	534	556	562	567	566
Beläggningsgrad	90,47 %	90,13 %	94,84 %	96,44 %	97,71 %	98,26 %
Överbeläggningar per 100 disponibla	2,9	3,0	4,5	5,4	7,4	7,2
Utlokaliserade per 100 disponibla	0,2	0,1	0,0	0,1	0,0	0,2

- Beläggningsgraden i regionen i mars är ca 98% vilket är en ökning både jämfört med föregående månad och samma period föregående år.
- Hade alla budgeterade vårdplatser varit disponibla hade beläggningsgraden varit 94%
- För att nå en beläggningsgrad på 90% behöver antingen
  - Inflödet minska med 8% eller
  - Disponibla vårdplatser öka med drygt 50.

## April 2025 per förvaltning

	NU	SÅS	SKAS	SU	SV
Fastställda vårdplatser medelvärde	126	51	82	344	27
Disponibla vårdplatser medelvärde	119	44	79	313	27
Inskrivna medelvärde	134	27	72	304	24
Beläggningsgrad	112,90 %	62,99 %	90,63 %	97,15 %	88,89 %
Överbeläggningar per 100 disponibla	14,6	0,0	1,1	5,0	1,5
Utlokaliserade per 100 disponibla	0,0	0,0	0,1	0,2	0,0



VÄSTRA  
GÖTALANDSREGIONEN