

# Status i arbetet med tillgängligheten i oktober 2024



# Om rapporten

Rapporten visar det regionala perspektivet. Här kan du hitta mer detaljer:

- Väntetider: [Vantetider.se](https://vantetider.se)
- För dig som har ett VGR ID finns möjlighet till fördjupning här:
  - [Rapporter kopplat till tillgängligheten](#)
  - [Väntetidsuppföljningen](#)
- Rapporten kommer utvecklas under året för att besvara nya frågeställningar
- En väntetidsrapport som visar de vårdgivare där väntetiderna är som kortast finns tillgänglig [här](#)
- Justeringar som genomförts pga dubletter eller andra större fel är inte justerade i hela rapporten beroende på om det är manuellt uttag eller om det är från en rapport. Därför kan siffror skilja sig mellan olika bilder

# Sammanfattning av arbetet med tillgängligheten i Västra Götalandsregionen

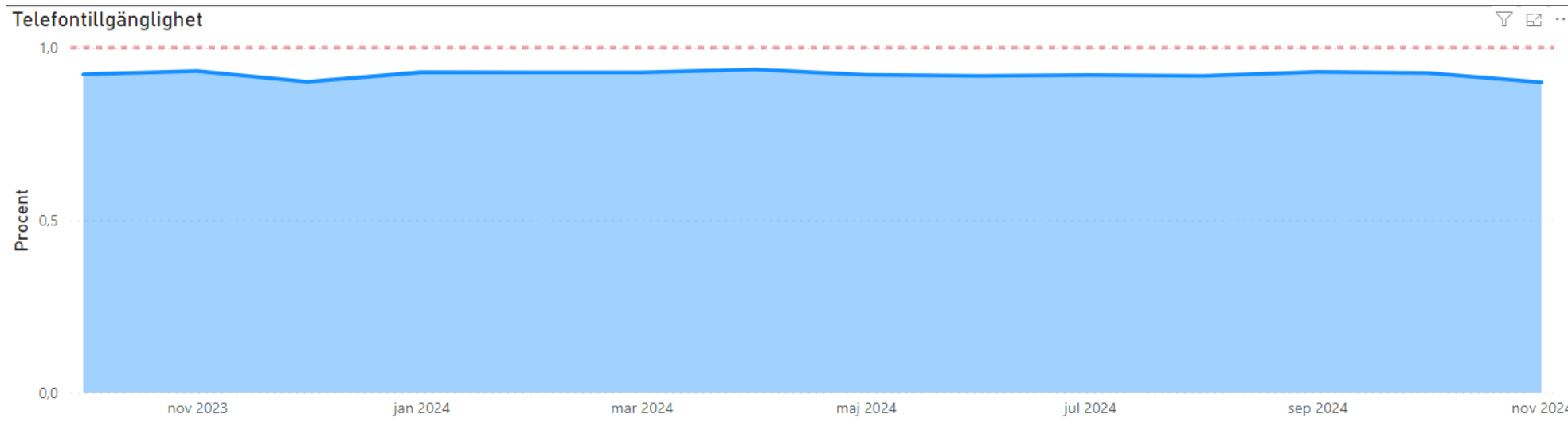
Oktober 2024

- Primärvården fortsätter att hålla god tillgänglighet
- Tillgängligheten inom första besök & operation är bättre än samma period föregående år. Även de områden med flest antal väntande över vårdgarantins yttersta gräns har förbättrat tillgängligheten.
- Produktionen i egen regi understiger plan totalt sett för regionen. Måluppfyllelsen till plan är bättre än föregående månad. Jämfört med samma period föregående år är det en förbättring inom operation men en försämrad måluppfyllelse till första besök. De största negativa avvikelserna mot produktionsplan totalt för regionen inom besök är gynekologi och inom operation är det ortopedi.
- Inom BUP och VUP ligger tillgängligheten 43, respektive 58%. Det saknas rapportering från en extern vårdgivare vilket försvårar jämförelse. Förvaltningarna arbetar med förbättrade registreringsrutiner och omstrukturering av flöden vilket ger en bättre datafångst och bättre flöde för patienten.
- Beläggningsgraden är högre än oktober föregående år, samt högre än föregående månad – både inom somatik och psykiatri. Fastställda vårdplatser har minskat samtidigt som de disponibla vårdplatserna och inskrivna patienter inte utvecklats i samma takt.

# Primärvård

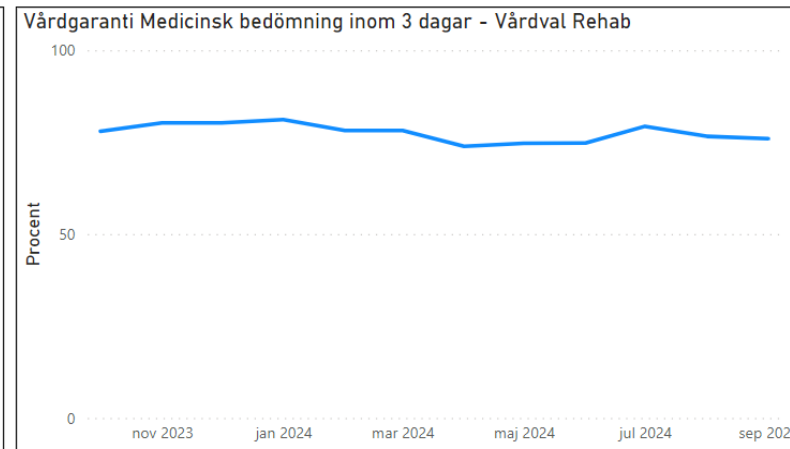
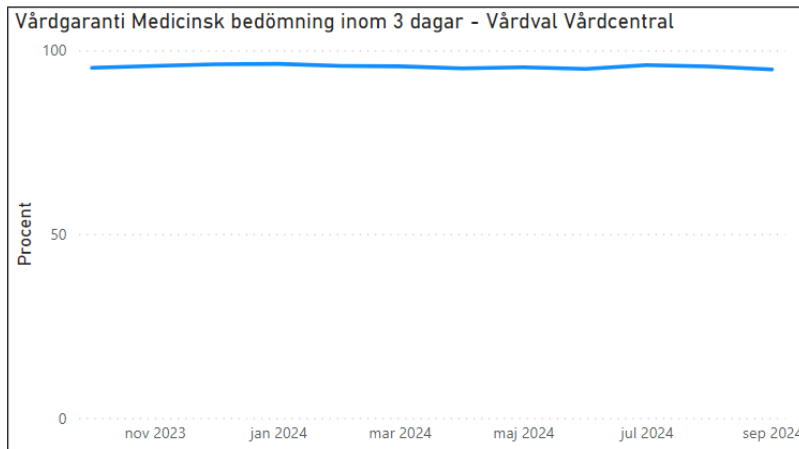
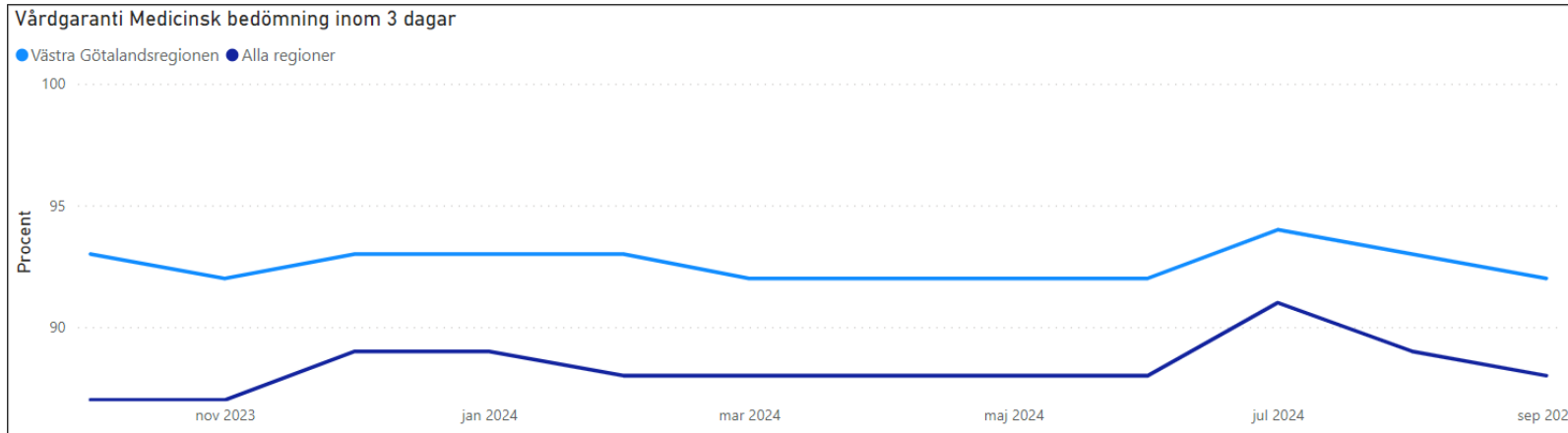


# Telefontillgänglighet Vårdval Vårdcentral - "nollan"



- Tillgänglighet inom 0 dagar för medicinsk bedömning mäts inom telefontillgänglighet
- Från januari till november har regionsnittet för telefontillgänglighet legat mellan 90% - 94%
- Senaste året syns en variation på vårdcentralsnivå på mellan 66%-100%
- Andelen av rikets kontakter som kommer från VGR ligger i snitt på 26,15%
- Måluppfyllelsen i VGR är 3 procentenheter över ( 90%) snittet mot alla regioner (87 %)

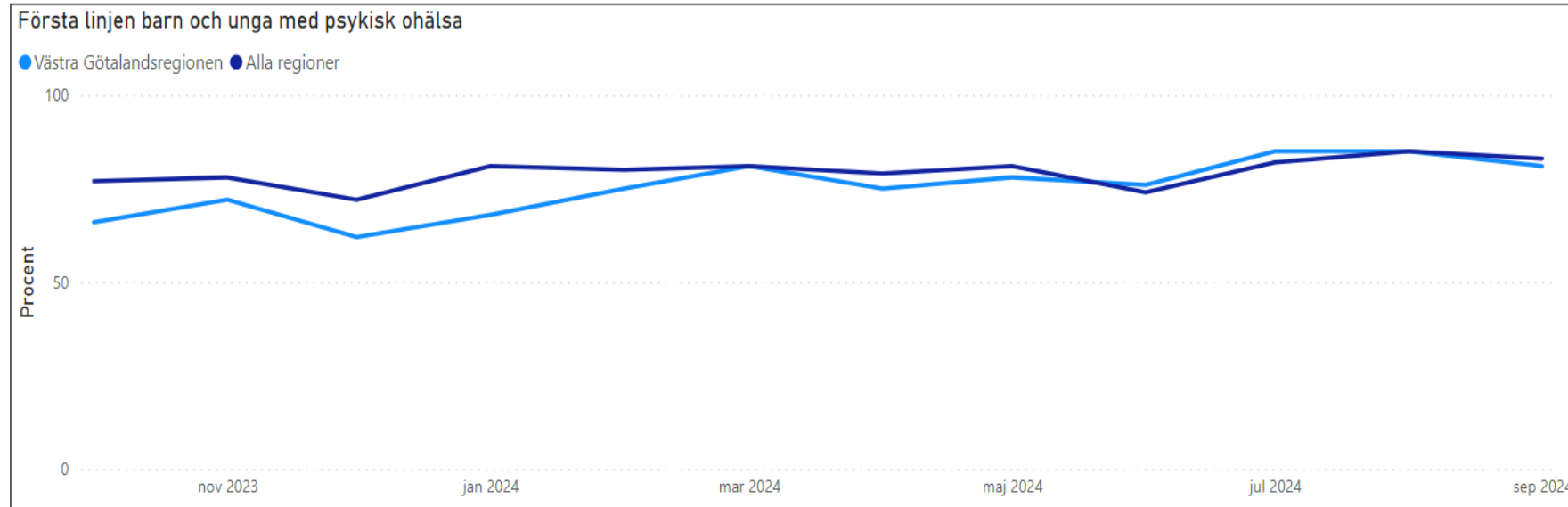
# Vårdgaranti inom primärvård – medicinsk bedömning inom 3 dagar



- Under 2024 har 92-94% av invånarna som sökt sig till primärvården (inom Vårdval Rehab och Vårdcentral) fått en medicinsk bedömning inom 0-3 dagar.
- Västra Götalandsregionen ligger mellan 4-5 procentenheter över rikssnittet.

# Första linjen barn och unga med psykisk ohälsa

medicinsk bedömning inom 3 dagar, primärvård



- Under 2024 har tillgängligheten för medicinsk bedömning inom Västra götalandregionen legat på mellan 68-85%
- Västra Götalandsregionen har i snitt legat mellan 1-11 procentenheter under rikssnittet förutom de senaste 7 månaderna, men ligger sedan maj 2024, över rikssnittet, och nu 2 procentenheter under rikssnittet



# Samlad bild över väntande över 30/90 dagar ex. MOV+PVV oavsett utförare okt 2024



Processteg Patientgrupp	Första besök		Utredning		Behandling		Operation/åtgärd		Undersökning	
	Måluppfyllelse	Väntande	Måluppfyllelse	Väntande	Måluppfyllelse	Väntande	Måluppfyllelse	Väntande	Måluppfyllelse	Väntande
+ Öron, näs och hals	45 % <span style="color:red">●</span>	8 929					68 % <span style="color:red">●</span>	692		
+ Ortopedi	55 % <span style="color:red">●</span>	6 837					60 % <span style="color:red">●</span>	2 400		
+ Ögonsjukvård	71 % <span style="color:red">●</span>	3 636					84 % <span style="color:orange">●</span>	941		
+ Utprovning av hörapparat							57 % <span style="color:red">●</span>	3 447		
+ Vuxenpsykiatri	73 % <span style="color:red">●</span>	825	50 % <span style="color:red">●</span>	1 049	46 % <span style="color:red">●</span>	1 228				
+ Barn- och ungdomspsykiatri	77 % <span style="color:red">●</span>	376	24 % <span style="color:red">●</span>	1 125	28 % <span style="color:red">●</span>	1 277				
+ Kvinnosjukvård	73 % <span style="color:red">●</span>	1 847					50 % <span style="color:red">●</span>	914		
+ Internmedicin	60 % <span style="color:red">●</span>	2 618							60 % <span style="color:red">●</span>	2 343
+ Endoskopier										
+ Allmänkirurgi	87 % <span style="color:orange">●</span>	558					64 % <span style="color:red">●</span>	1 616		
+ Hjärtsjukvård	52 % <span style="color:red">●</span>	1 730					54 % <span style="color:red">●</span>	431		
+ Barn- och ungdomsmedicin	69 % <span style="color:red">●</span>	1 422								
+ Urologi	78 % <span style="color:red">●</span>	771					78 % <span style="color:red">●</span>	228		
+ Hudsjukvård	83 % <span style="color:orange">●</span>	818								
+ Handkirurgi	61 % <span style="color:red">●</span>	448					57 % <span style="color:red">●</span>	354		
+ Neurologi	66 % <span style="color:red">●</span>	723								
+ Diagnostik	58 % <span style="color:red">●</span>	544								
+ Allergologi	50 % <span style="color:red">●</span>	436								
+ Plastikkirurgi	90 % <span style="color:green">●</span>	49					47 % <span style="color:red">●</span>	252		
+ Lungmedicin	80 % <span style="color:orange">●</span>	170								
+ Mindre kirurgiska ingrepp							70 % <span style="color:red">●</span>	157		
+ Neurokirurgi	86 % <span style="color:orange">●</span>	40					59 % <span style="color:red">●</span>	113		
+ Rehabiliteringsvård	93 % <span style="color:green">●</span>	70								
+ Njurmedicin	85 % <span style="color:orange">●</span>	45								
+ Barnkirurgi	90 % <span style="color:green">●</span>	44								
+ Obesitas							70 % <span style="color:red">●</span>	43		
+ Kärlkirurgi	92 % <span style="color:green">●</span>	39								
+ Annan vård	84 % <span style="color:orange">●</span>	26								
+ Onkologi	95 % <span style="color:green">●</span>	18								
+ Thoraxkirurgi	91 % <span style="color:green">●</span>	5					90 % <span style="color:green">●</span>	11		
+ Reumatologi	98 % <span style="color:green">●</span>	7								
<b>Totalt</b>	<b>65 % <span style="color:red">●</span></b>	<b>33 031</b>	<b>40 % <span style="color:red">●</span></b>	<b>2 174</b>	<b>38 % <span style="color:red">●</span></b>	<b>2 505</b>	<b>64 % <span style="color:red">●</span></b>	<b>11 599</b>	<b>60 % <span style="color:red">●</span></b>	<b>2 343</b>

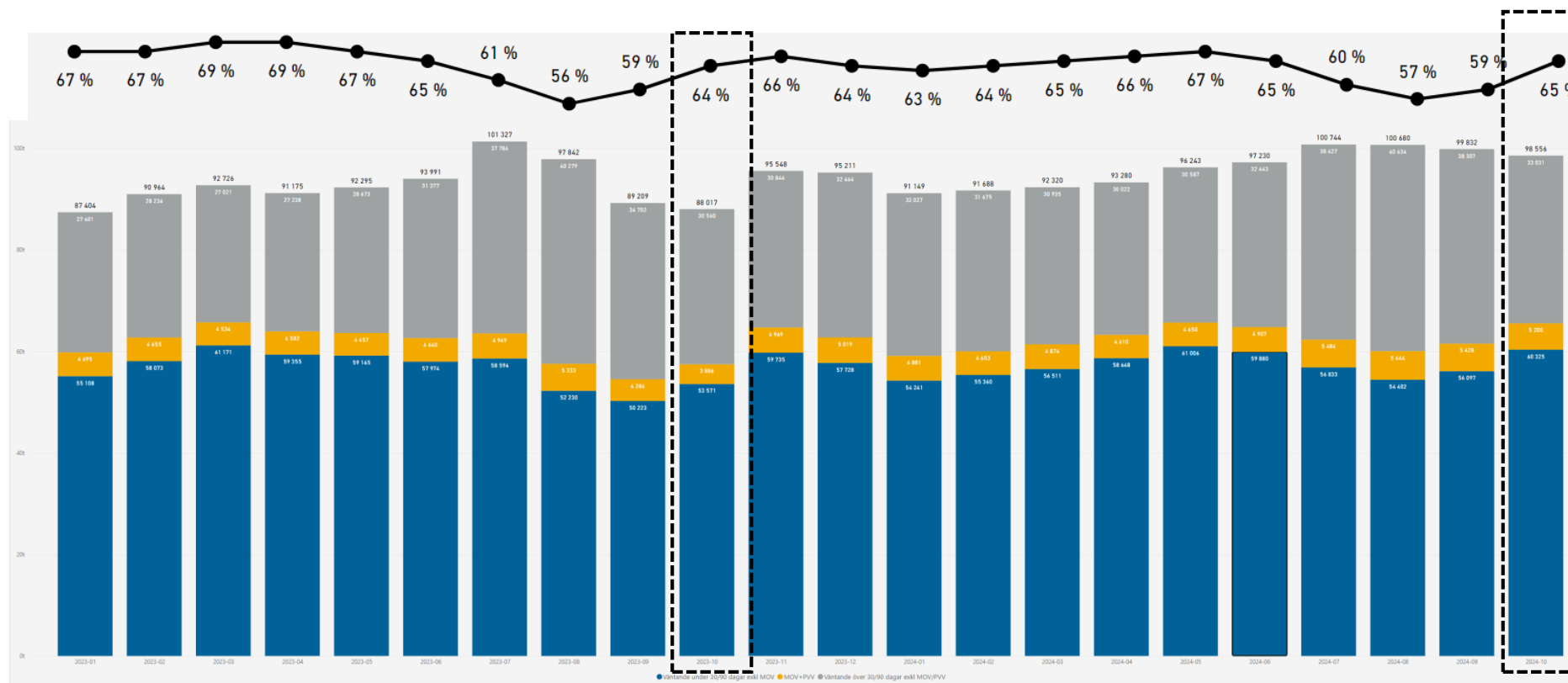
- Bäst tillgänglighet finns inom Reumatologi & Onkologi med 98 respektive 95%.
- Flest antal väntande över 90 dagar finns inom första besök ÖNH, ortopedi & ögonsjukvård.
- Flest antal väntande till operation/åtgärd över 90 dagar finns inom utprovning av hörapparat, ortopedi & allmän kirurgi.
- Inom samtliga nämnda områden har tillgängligheten blivit bättre jämfört med föregående månad och år\*.
- Fokus på förbättrad tillgänglighet inom dessa områden har stor påverkan på regionens tillgänglighet totalt då de utgör mer än hälften av alla som väntat mer än vårdgarantins yttersta gräns inom specialistvården.

\*Jämförelse inom ÖNH är svårt då det saknas rapportering från Capio Lundby i okt-23

MOV= Medicinskt orsakad väntan

PVV= Patientvald väntan

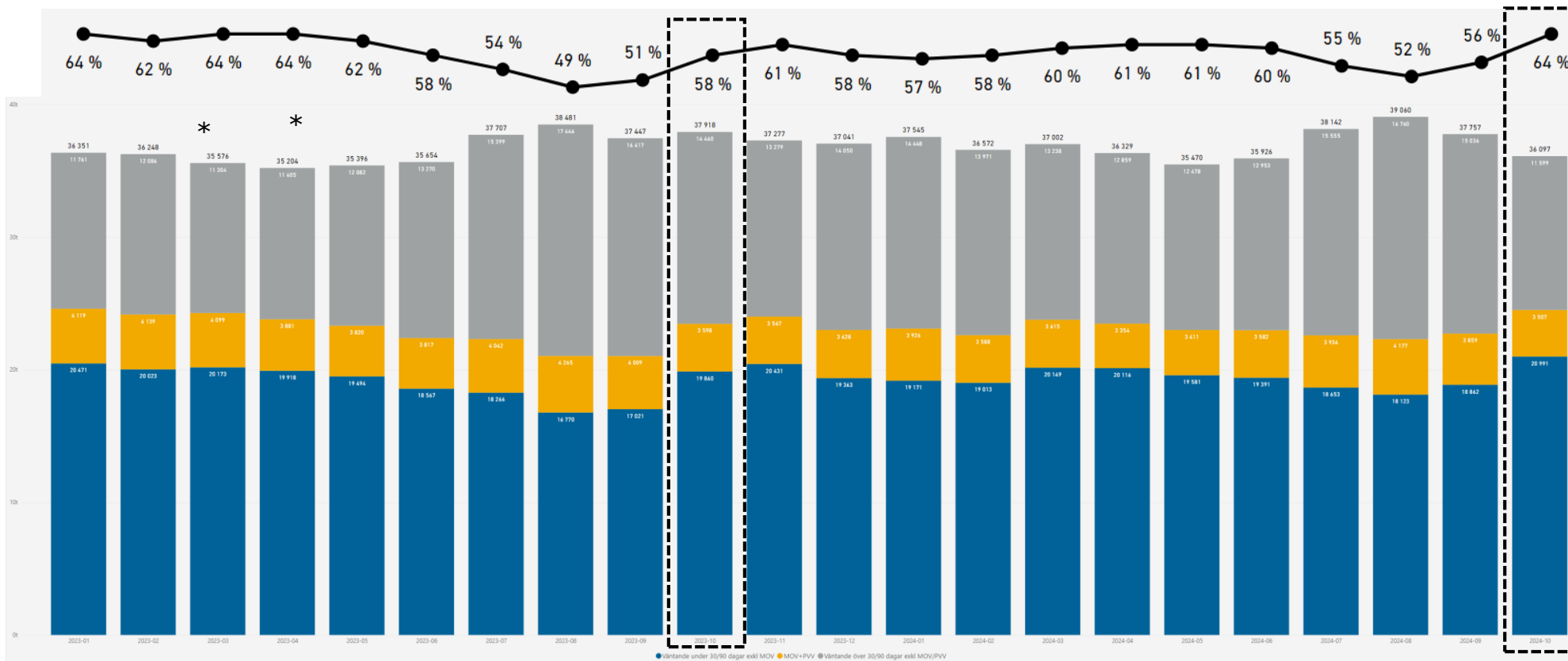
# Utveckling av antal väntande inom första besök Västra Götalandsregionen



- Tillgängligheten är något bättre denna månad jämfört med samma månad föregående år. I sep & okt 2023 sakas rapportering för Caphio Lundby, vilket försvårar jämförelse, men bedömningen är att Caphio Lundbys utveckling över tid följer övriga vårdgivare.
- Vid nationell jämförelse följer VGR samma utveckling som övriga riket, men ligger fortsatt under rikssnittet.
- De områden med sämst måluppfyllelse av vårdgarantin är ÖNH, Allergologi & Hjärtsjukvård. Dessa områden har lägre tillgänglighet jämfört med samma period föregående år.
- Allergologi har försämrats det senaste året pga. Nationell kompetensbrist av allergologer – samtidigt har ffa. Diagnostik, ögon & handkirurgi förbättrat tillgängligheten under samma period.
- Ofullständiga remisser och otillräckliga utredningar ska inte accepteras utan återsändas till remittent för åtgärd. Bristande följsamhet till regionala medicinska riktlinjer kan leda till försämrad måluppfyllelse till vårdgarantin, onödiga återbesök och administration samt försämrade möjligheter för patienter att åberopa vårdgarantin.

MOV= Medicinskt orsakad väntan  
PVV= Patientvald väntan

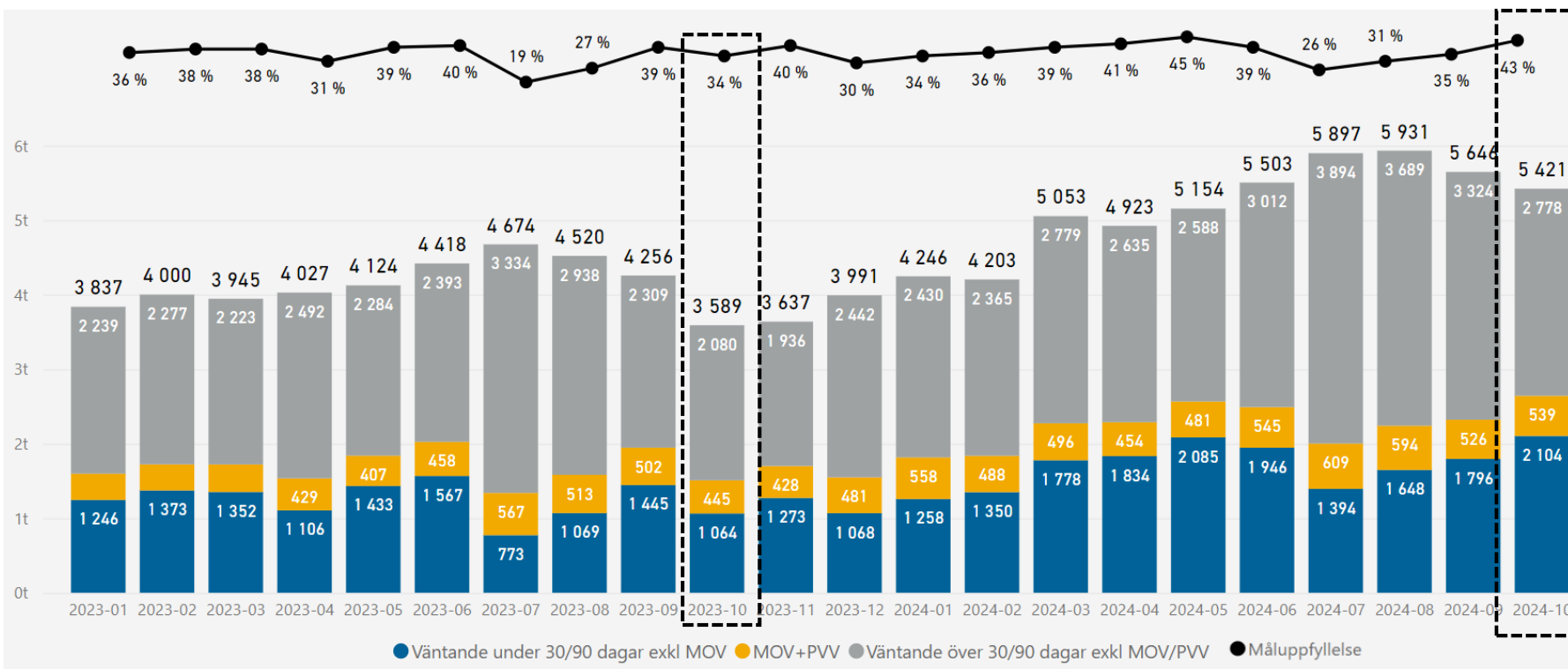
# Utveckling av antal väntande inom operation Västra Götalandsregionen



MOV= Medicinskt orsakad väntan  
PVV= Patientvald väntan

- Tillgängligheten är bättre denna månad än samma period föregående år.
- Vid nationell jämförelse följer VGR samma utveckling som rikssnittet och ligger på samma nivå som övriga riket.
- Majoriteten av vårdområdena har förbättrat tillgängligheten jämfört med samma period föregående år. Framförallt har ortopedi minskat antal patienter som väntat över 90 dagar, och thoraxkirurgi förbättrat måluppfyllelsen till vårdgarantin avsevärt.
- De områden med sämst måluppfyllelse av vårdgarantin är plastikkirurgi & kvinnosjukvård.
- Det är av stor vikt att regionens samlade kapacitet nyttjas för uppnå jämlik vård.

# Utveckling av antal väntande inom barn- och ungdomspsykiatri Västra Götalandsregionen



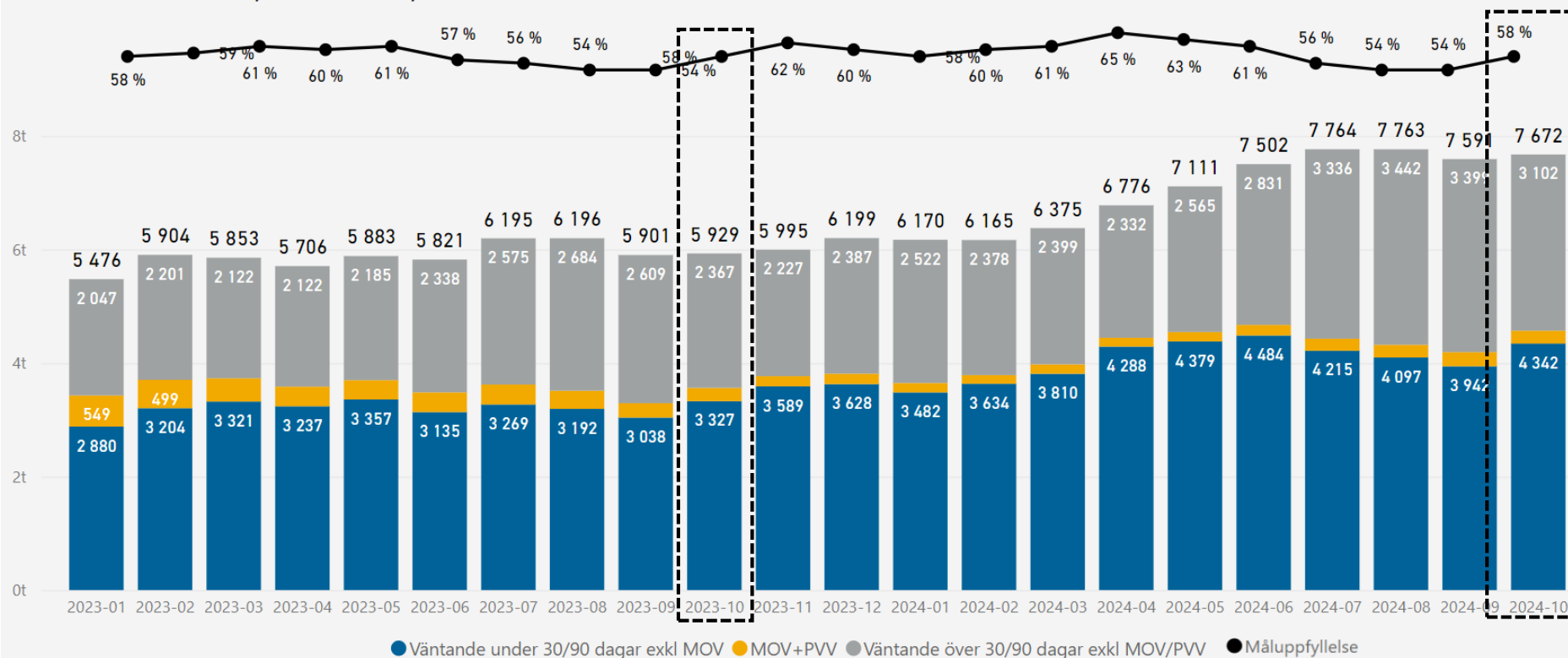
MOV= Medicinskt orsakad väntan  
 PVV= Patientvald väntan

- Den regionala vårdgarantin om 30 dagar för förstabesök, fördjupad utredning och behandling inom barn- och ungdomspsykiatri skiljer sig från övriga patientgrupper inom specialistvården.
- BUP redovisas samlat för första besök, utredning och behandling då det sker många registreringsförändringar mellan dessa steg samt omstrukturering av flöden, exempelvis med "En Väg In".
- Smart Psykiatri AB ingår i mätningen för första besök. De har inte registrerat något from. okt-23 tom. feb-24. Detta har delvis bidragit till den kraftiga ökningen from. mars. Detta försvårar jämförelse på årsbasis.
- Lundströmmottagningen ingår i mätningen av BUP. Mottagningen har minskat antal totalt väntande med drygt en tredjedel från oktober 2023 till 2024. Verksamheten har slutat att ta emot egenremisser för barn och omstrukturerat flöden vilket gör att patienter hamnar rätt från början. Detta har gett positiva resultat. Dock har i dom i oktober 0% tillgänglighet.

# Utveckling av antal väntande inom vuxenpsykiatri Västra Götalandsregionen



Väntande Över 30/90 exkl MOV/PVV



MOV= Medicinskt orsakad väntan  
 PVV= Patientvald väntan

- Verksamheterna har i takt med utökad fokus för utredningarna arbetat med att kvalitetssäkra registreringar, samt att följa nya arbetssätt där utredning görs i samband med förstabetesök. Detta gör att även VUP redovisas med en samlad bild för att redovisa tillgängligheten.
- Det saknas rapportering från Smart Psykiatri AB även inom VUP innan april 2024. Exkluderas Smart Psykiatri AB från urvalet ligger tillgängligheten på 55% i oktober 2024, samtidigt som tillgängligheten går upp när vårdgivaren inkluderas. Det indikerar att tillgängligheten kan vara något sämre, men det är svårt att jämföra på årsbasis då data saknas.
- Lundströmsmottagningen ingår även i mätningen av VUP. Mottagningen har 11% tillgänglighet, vilket innebär att 480 patienter har väntat mer än vårdgarantins gräns. Det pågår en utredning kopplat till flöden och remisser för mottagningen.

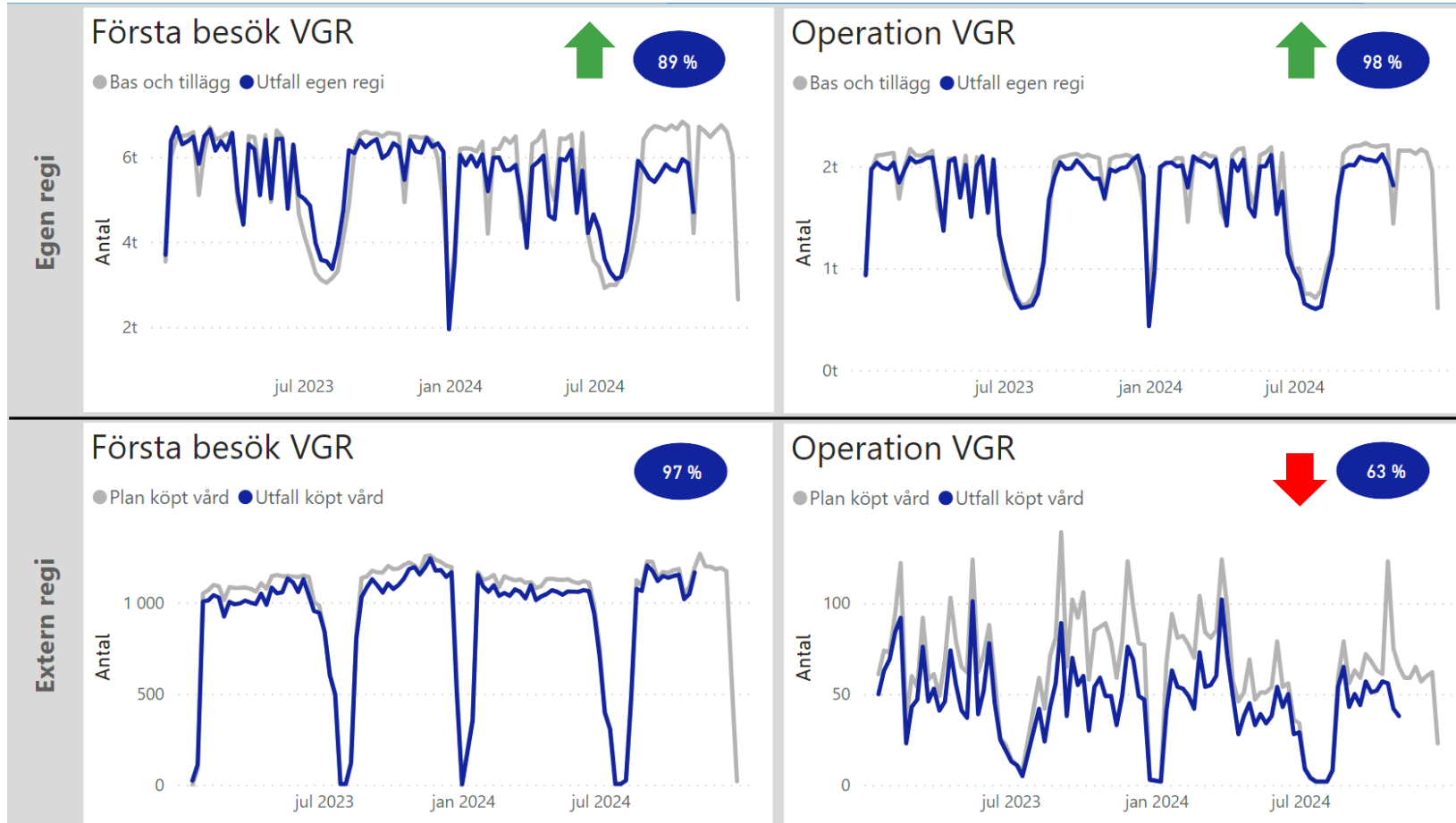
# Utfall mot plan bas- och tilläggsvolymmer

## Västra Götalandsregionen måluppfyllelse

oktober 2024



Måluppfyllelse  
2024 vecka 40 - 44



### Egen regi

- Under oktober har regionen utfört 89% av de planerade första besöken. Ack. oktober ligger måluppfyllelsen på 95%. Det är bättre måluppfyllelse jämfört med föregående månad. Jämfört med samma period föregående år är det en förbättring inom operation men en försämrad måluppfyllelse till första besök.
- Följsamheten till plan varierar mellan vårdområden och perioder. För första besök har regionen negativa avvikelser inom 19/24 vårdområden. De största avvikelserna till antal är inom gynekologi följt av hud.
- Regionen har utfört 98% av de planerade operationerna. Ack. September ligger måluppfyllelsen på 96%. Det är en bättre måluppfyllelse än föregående månad.
- Följsamheten varierar mellan vårdområden, där den största negativa avvikelserna är inom övrig ortopedi, följt av ÖNH, medan regionen har producerat mer än plan inom allmänkirurgi – i oktober.

### Extern regi

- Första besök avviker negativt med 160 första besök som inte nyttjats i extern kapacitet, ffa. Inom urologi på SÄS.
- Operation avviker negativt med 140 operationer som inte nyttjats i extern regi. Ffa. Inom gynekologi på SÄS och SU.
- Det är en sämre måluppfyllelse än föregående månad.

### Totalt sett:

- Regionen uppfyller inte riktigt de nivåer som planerats för perioden fullt ut i extern regi samt operationer i intern regi. Fokus på förbättrad följsamhet till planerade volymer per uppföljningsområde bibehåller eller förbättrar den regionala tillgängligheten

# Produktion första besök VGR oktober 2024

PKGrupp	Utfall egen regi	Bas och tillägg	Differens egen regi	Måluppfyllelse egen regi	Utfall köpt vård	Plan köpt vård	Differens köpt vård	Måluppfyllelse köpt vård
PK - Handkirurgi	162	365	-203	44 %	118	115	3	103 %
PK - Gynekologi	2 589	3 568	-979	73 %	637	665	-28	96 %
PK - Allergologi	191	261	-70	73 %				
PK - Neurokirurgi	88	116	-28	76 %				
PK - Onkologi	418	515	-97	81 %				
PK - BUM	968	1 166	-198	83 %				
PK - Plastikkirurgi	226	266	-40	85 %				
PK - Kardiologi	862	1 014	-152	85 %	50	50	0	100 %
PK - Ortopedi	3 405	3 931	-526	87 %	1 282	1 301	-19	99 %
PK - Ögon	2 502	2 871	-369	87 %	2 403	2 411	-8	100 %
PK - Hud	4 302	4 922	-620	87 %	472	482	-10	98 %
PK - ÖNH	2 973	3 299	-326	90 %	67	90	-23	74 %
PK - VUP	827	910	-83	91 %				
PK - BUP	582	639	-57	91 %				
PK - Lungmedicin	412	446	-34	92 %	22	30	-8	73 %
PK - Neurologi	485	517	-32	94 %	127	127	0	100 %
PK - Reumatologi	369	380	-11	97 %				
PK - Internmedicin	910	916	-6	99 %				
PK - Allmän kirurgi	2 455	2 462	-7	100 %	40	42	-2	95 %
PK - Njurmedicin	84	83	1	101 %				
PK - Urologi	1 628	1 468	160	111 %	237	300	-63	79 %
PK - Logopedi	582	481	101	121 %				
PK - Kärlkirurgi	410	299	111	137 %	70	73	-3	96 %
PK - Barnkirurgi	437	245	192	178 %				
<b>Totalt</b>	<b>27 867</b>	<b>31 142</b>	<b>-3 275</b>	<b>89 %</b>	<b>5 525</b>	<b>5 686</b>	<b>-161</b>	<b>97 %</b>
<b>Avvikelse vid negativ egen produktion och måluppfyllelse</b>			<b>-3 840</b>	<b>87 %</b>				

- Totalt sett har det utförts färre första besök i egen regi än planerat för månaden. Produktionen understiger plan inom ca 19/24 områden.
- Den största negativa avvikelsen i antal är inom gynekologi, med nästan 1000 icke genomförda besök. Denna avvikelsen återfinns hos samtliga förvaltningar, men framförallt på SU och SV. Ackumulerat hittills i år är det dock ortopedi avviker mest ifrån plan, ffa på SV & SkaS.
- Produktion över plan återfinns inom urologi, logopedi, kärlkirurgi samt barnkirurgi.
- Leveransplaner till annan vårdgivare följs till 97% med 160 remisser som inte skickats vidare.

# Operation/åtgärd Västra Götalandsregionen

## Oktober 2024

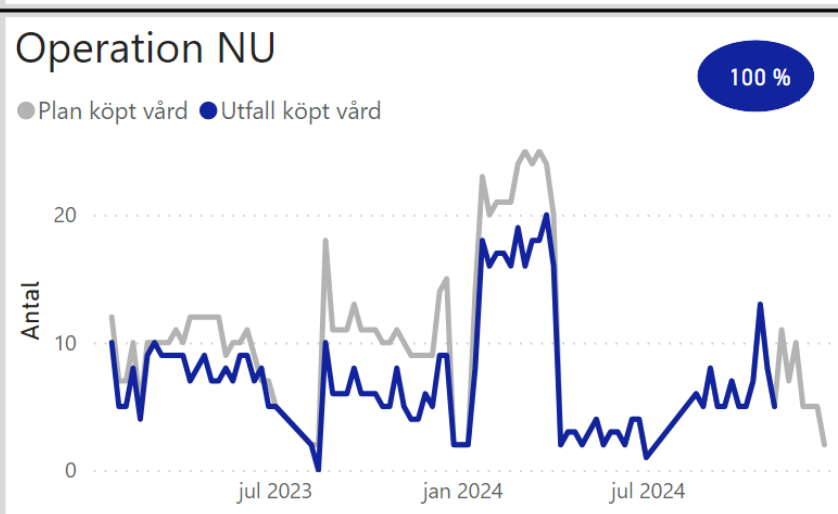
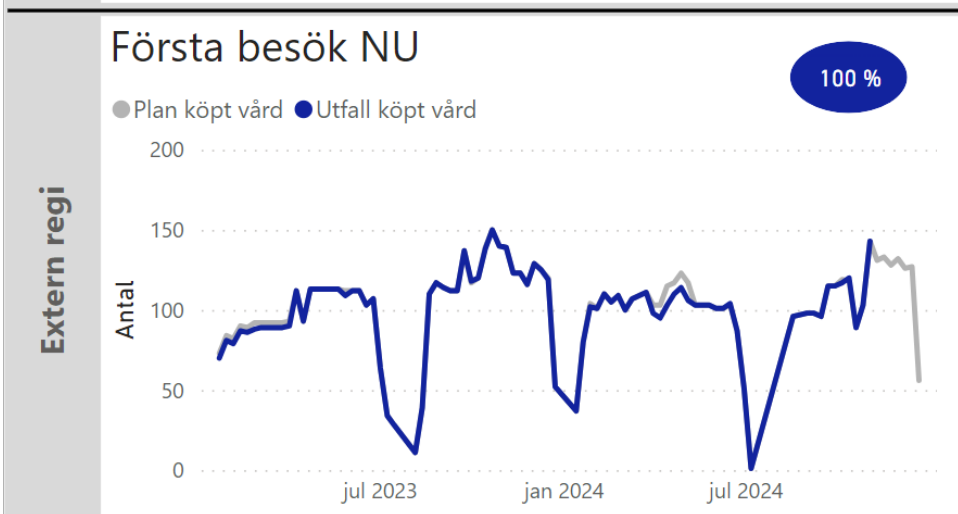
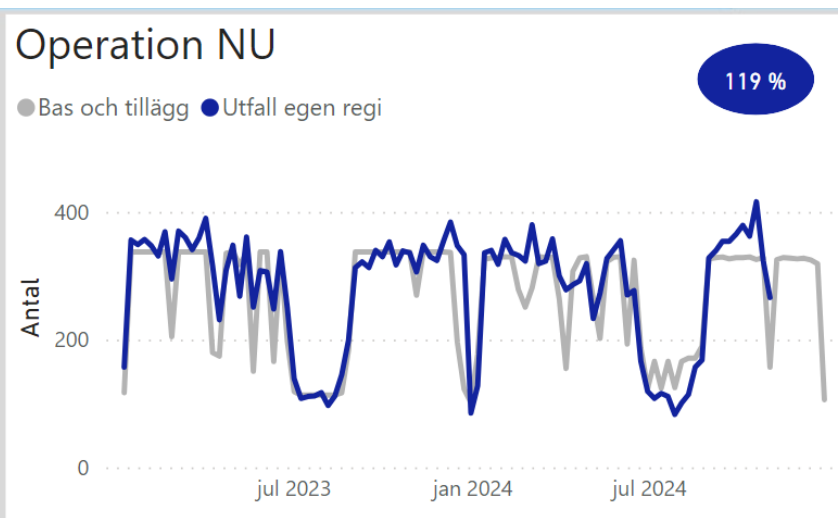
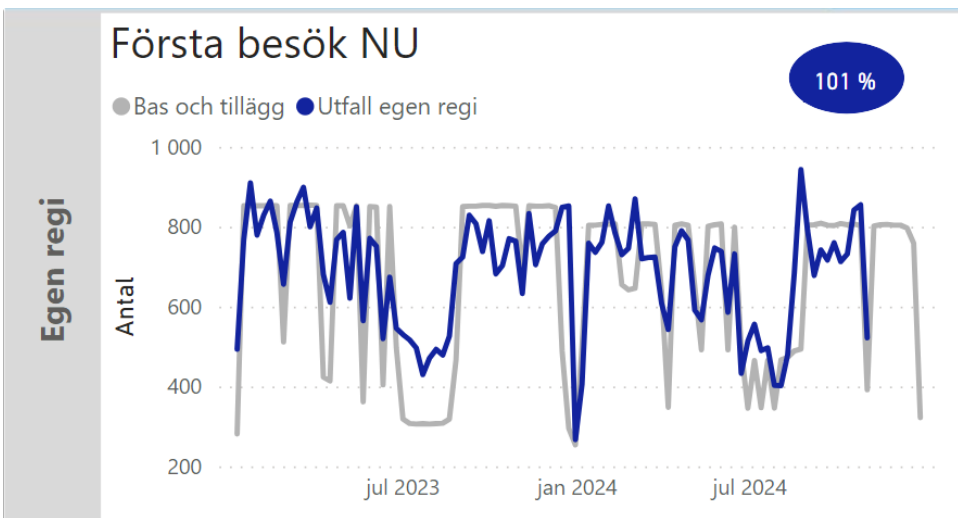


PKGrupp	Utfall egen regi	Bas och tillägg	Differens egen regi	Måluppfyllelse egen regi	Utfall köpt vård	Plan köpt vård	Differens köpt vård	Måluppfyllelse köpt vård
PK Handkirurgi	224	296	-72	76 % <span style="color:red">●</span>				
PK Rygg	101	126	-25	80 % <span style="color:red">●</span>	1	1	0	100 % <span style="color:green">●</span>
PK Ablation	135	163	-28	83 % <span style="color:red">●</span>	9	13	-4	69 % <span style="color:red">●</span>
PK ÖNH	854	981	-127	87 % <span style="color:red">●</span>	2	1	1	200 % <span style="color:gray">●</span>
PK Barnkirurgi	192	219	-27	88 % <span style="color:red">●</span>				
PK Katarakt	810	913	-103	89 % <span style="color:red">●</span>				
PK Obesitas	67	75	-8	89 % <span style="color:red">●</span>				
PK Axelprotes	43	48	-5	90 % <span style="color:red">●</span>	1	7	-6	14 % <span style="color:red">●</span>
PK Övrig Ortopedi	1 698	1 871	-173	91 % <span style="color:orange">●</span>	22	27	-5	81 % <span style="color:red">●</span>
PK Thorax	155	161	-6	96 % <span style="color:orange">●</span>				
PK Plastikkirurgi	300	299	1	100 % <span style="color:green">●</span>	1	1	0	100 % <span style="color:green">●</span>
PK Gynekologi	906	896	10	101 % <span style="color:green">●</span>	65	160	-95	41 % <span style="color:red">●</span>
PK Höft- & knäprotes	486	471	15	103 % <span style="color:green">●</span>	11	11	0	100 % <span style="color:green">●</span>
PK Allmän kirurgi	2 226	2 113	113	105 % <span style="color:green">●</span>	96	104	-8	92 % <span style="color:orange">●</span>
PK Neurokirurgi	139	130	9	107 % <span style="color:green">●</span>				
PK Övriga ögon	500	455	45	110 % <span style="color:green">●</span>				
PK Urologi	752	669	83	112 % <span style="color:gray">●</span>	22	46	-24	48 % <span style="color:red">●</span>
PK Kardiologi	393	313	80	126 % <span style="color:gray">●</span>				
PK Kärlkirurgi	60	43	17	140 % <span style="color:gray">●</span>	15	16	-1	94 % <span style="color:orange">●</span>
<b>Totalt</b>	<b>10 041</b>	<b>10 242</b>	<b>-201</b>	<b>98 %</b> <span style="color:orange">●</span>	<b>245</b>	<b>387</b>	<b>-142</b>	<b>63 %</b> <span style="color:red">●</span>
<b>Avvikelse vid negativ egen produktion och måluppfyllelse</b>			<b>-574</b>	<b>88 %</b> <span style="color:red">●</span>				

- Totalt sett har det utförts färre operationer än plan under perioden i egen regi.
- Den största negativa avvikelsen till antal är inom övrig ortopedi, där drygt 170 planerade operationer inte utförts under perioden. Den största delen av avvikelsen utgörs av SV. Ackumulerat hittills i år är det dock katarakter som avviker mest ifrån plan, ffa. På SÄS & SkaS.
- Samtidigt har regionen producerat drygt 100 fler allmänkirurgiska operationer.
- Leveransplanerna till extern regi nyttjas inte fullt ut. Ffa. Inom gynekologi.

# Utfall mot plan bas- och tilläggsvolymmer NU-sjukvården

måluppfyllelse oktober 2024



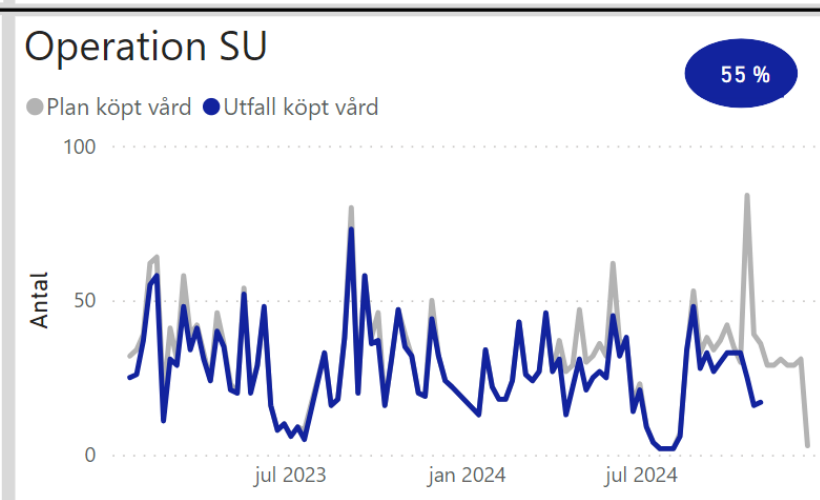
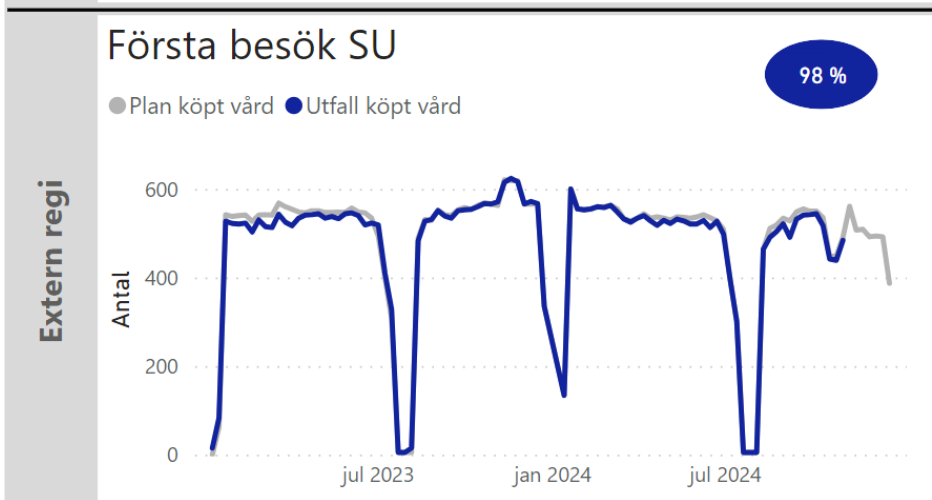
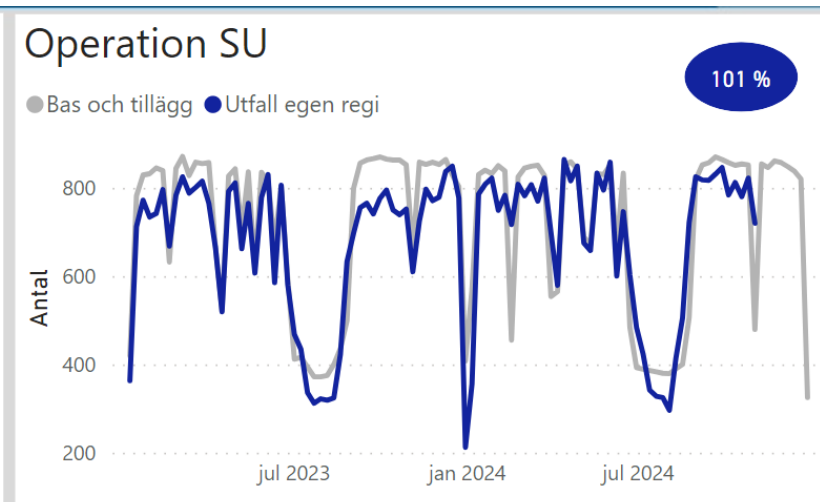
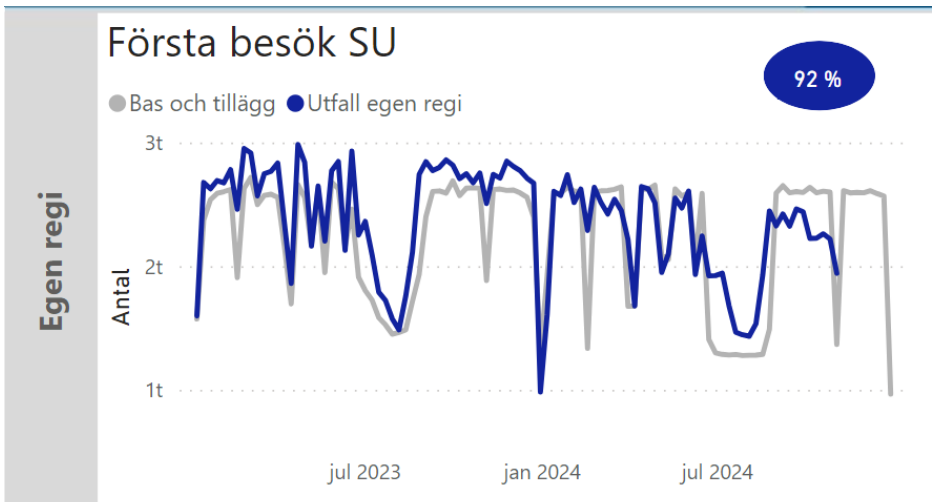
## • Förstabetesök

- Förvaltningen har utfört 101 % av den planerade produktionen i egen regi i oktober. Ackumulerat hittills i år ligger produktionen på 102% i förhållande till plan.
- Ackumulerat hittills i år är det ffa. Hud och gyn som avviker negativt medan produktionen är över plan inom ffa. Ögon men även ortopedi och BUM.
- Leveransplaner till extern regi följs fullt ut i oktober.

## Operation

- Förvaltningen har utfört fler operationer än planerat för perioden, framförallt inom övrig ortopedi & allmän kirurgi. Ackumulerat hittills i år ligger produktionen på 104% i förhållande till plan.
- I oktober har förvaltningen inga negativa avvikelser.
- Ack. Hittills i år är det ffa. Katarakter som avviker negativt, medan förvaltningen har god måluppfyllelse till plan inom de flesta vårdområden.
- Leveransplaner följs fullt ut i oktober.

# Utfall mot plan bas- och tilläggsvolymmer Sahlgrenska Universitetssjukhuset måluppfyllelse oktober 2024



## • Förstabetesök

- Förvaltningen har utfört 92% av den totala planerade produktionen i egen regi. Ackumulerat hittills i år ligger produktionen på 103%.
- Ackumulerat hittills i år det ffa. Ögon som utgör den största negativa avvikelser, medan hud utgör den största positiva avvikelser.
- Ca 45 första besök har inte nyttjats i säkrad extern kapacitet i oktober.

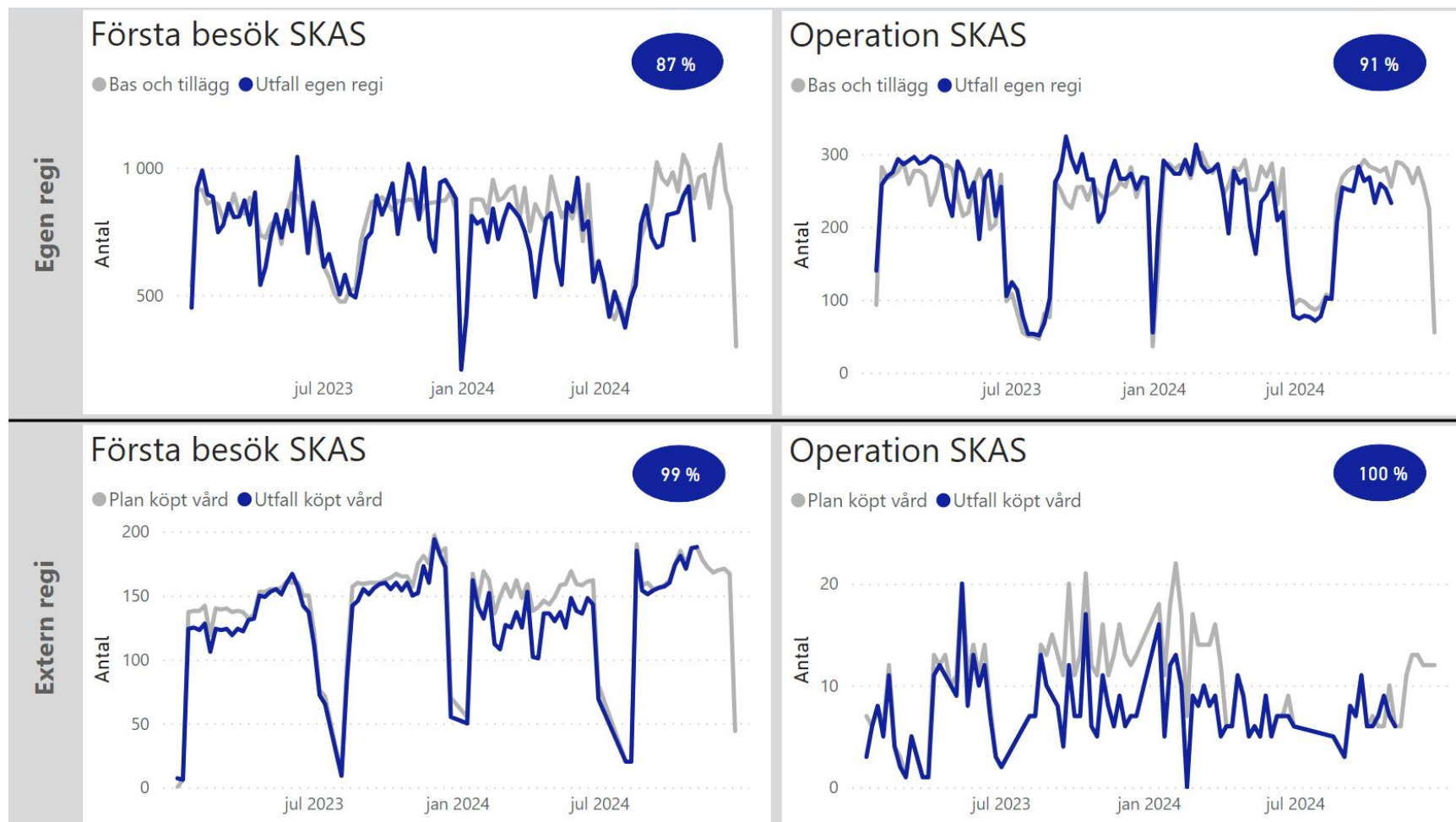
## • Operation

- Förvaltningen har utfört 101% av den totala planerade produktionen för operation i egen regi. Ackumulerat hittills i år ligger produktionen på 99% i förhållande till plan.
- Ackumulerat hittills i år är det ffa. ÖNH som utgör den största negativa avvikelser medan kardiologi utgör den största positiva avvikelser.
- Drygt 40 operationer har inte nyttjats i säkrad extern regi i oktober.

# Utfall mot plan bas- och tilläggsvolymmer

## Skaraborgs sjukhus

### måluppfyllelse oktober 2024



- **Förstabetesök**
  - Förvaltningen har utfört 87% av den totala planerade produktionen i egen regi. Ackumulerat i år ligger produktionen på 90% i förhållande till plan.
  - Ackumulerat hittills i år är det ortopedi som har den största negativa avvikelsen medan man har positiv avvikelse inom ffa. Logopedi.
  - Leveransplaner följs nästan fullt ut i oktober
- **Operation**
  - Förvaltningen har utfört 91% av den totala planerade produktionen i egen regi. Ackumulerat hittills i år ligger produktionen på 93% i förhållande till plan.
  - Ackumulerat i år är det ffa. Katarakter som utgör den största negativa avvikelsen och allmän kirurgi som utgör den största positiva avvikelse.
  - Leveransplaner följs fullt ut i oktober.

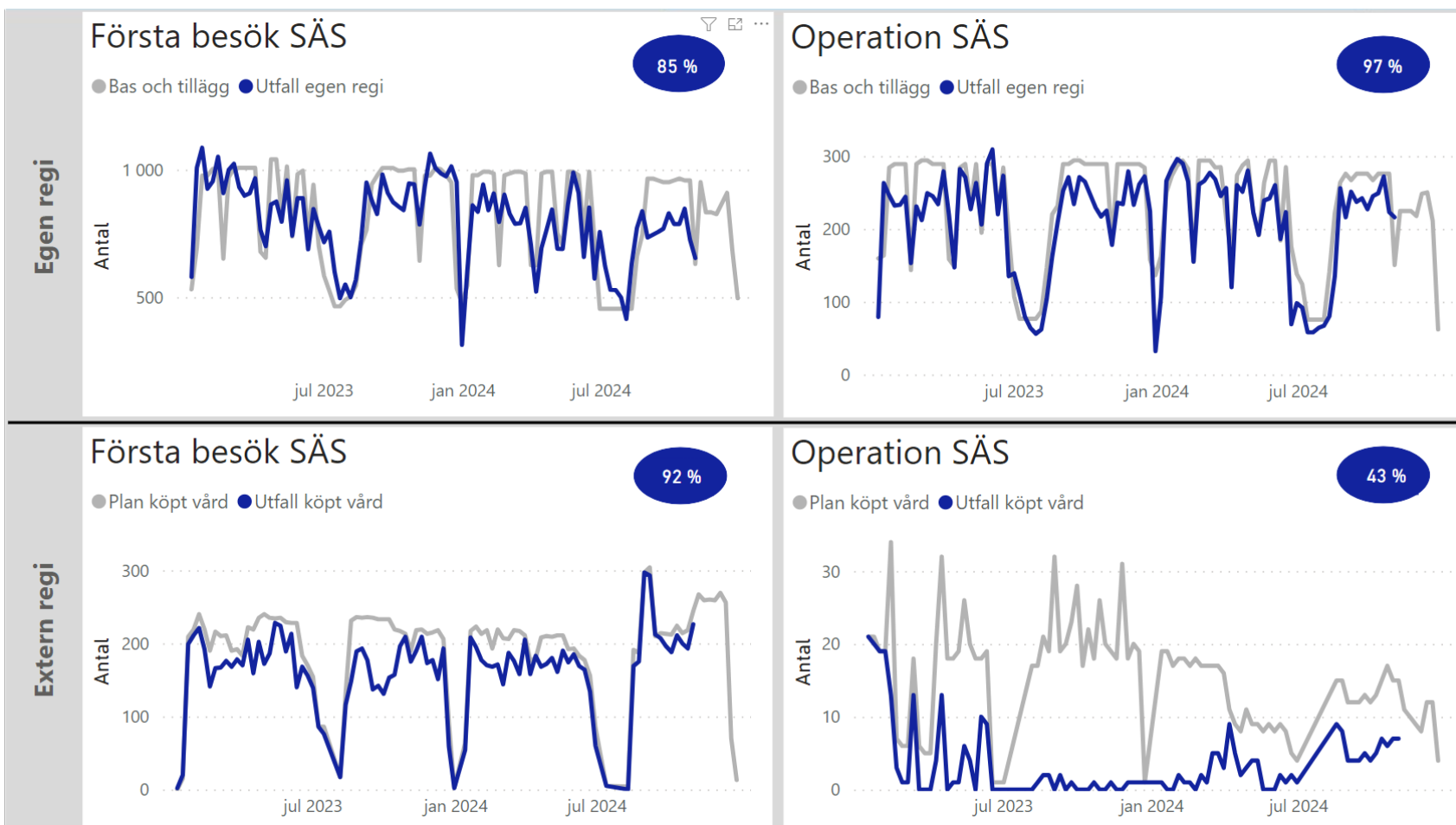
# Utfall mot plan bas- och tilläggsvolymmer

## Södra Älvsborgs Sjukhus

### måluppfyllelse oktober 2024



Inför införandet av Millennium är det av extra stor vikt att SÄS nyttjar all kapacitet som är möjlig i extern regi och utför planerade volymer i egen regi för att ha så lite kö som möjligt.



#### Förstabetesök

- Förvaltningen har utfört 85% av den totala planerade produktionen i egen regi. Ackumulerat hittills i år ligger produktionen på 92% i förhållande till plan.
- Akkumulerat i år är det ffa. VUP som utgör den största negativa avvikelser och ögon som utgör den största positiva avvikelser.
- Drygt 90 första besök har inte nyttjats i säkrad extern kapacitet i oktober.

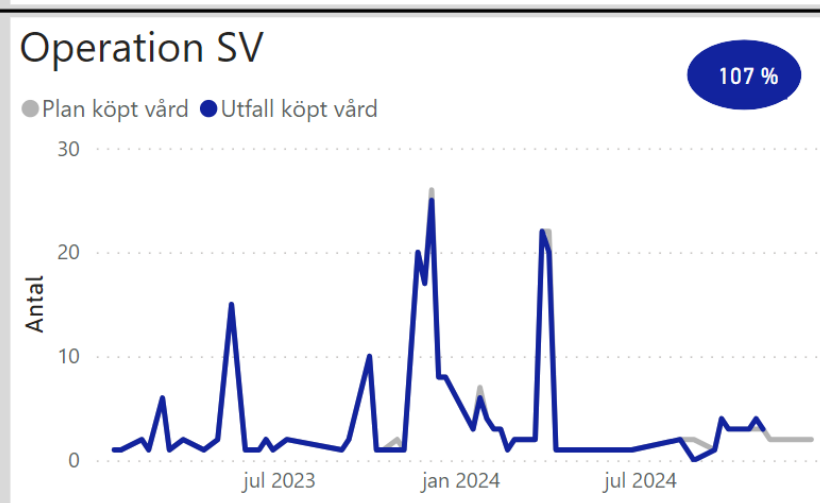
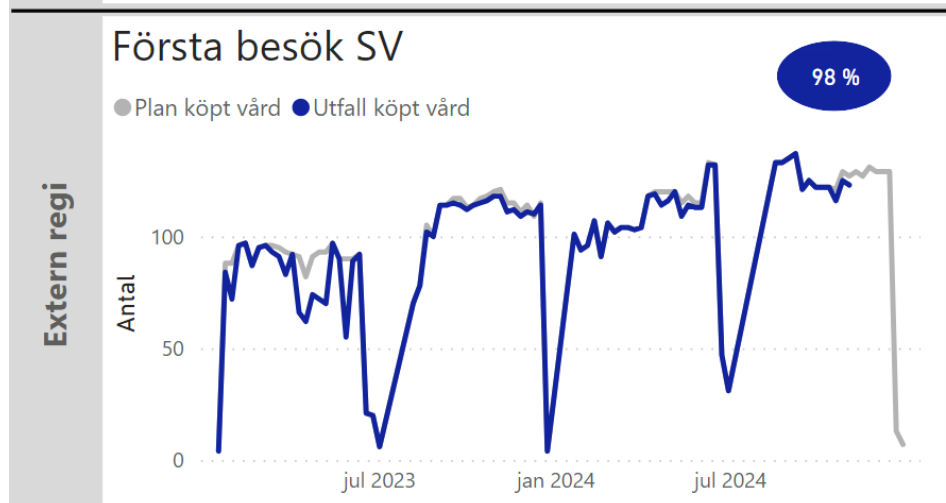
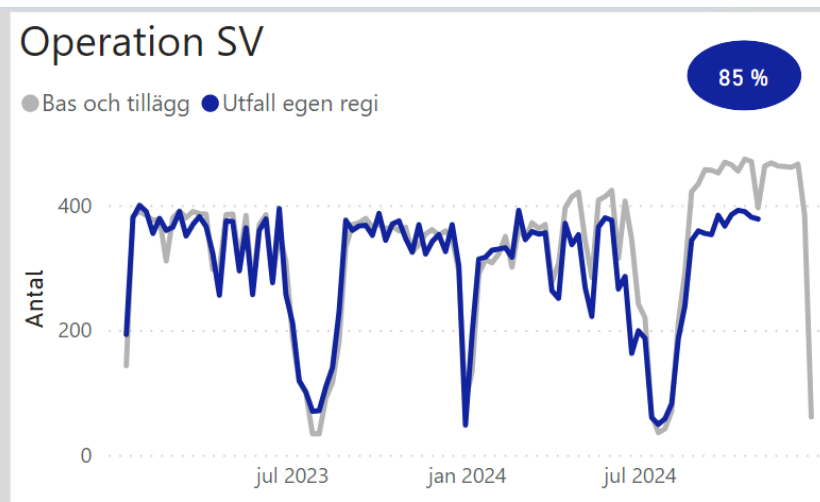
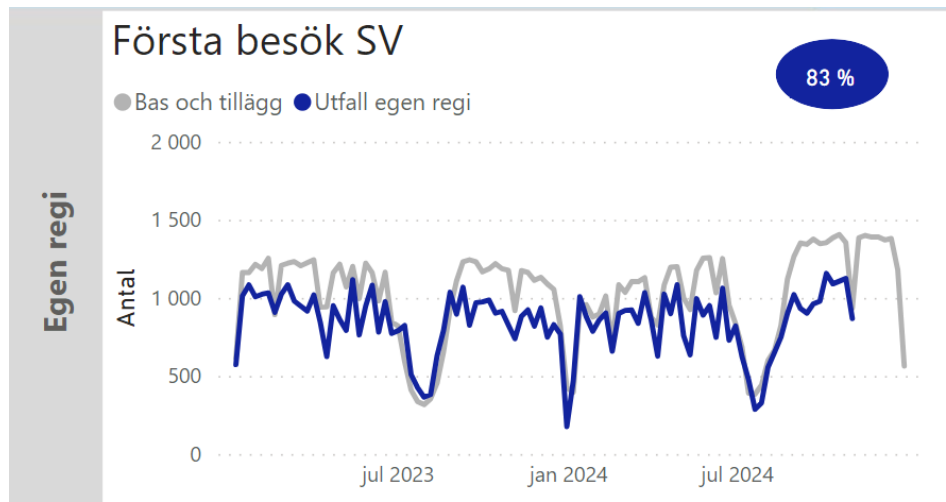
#### Operation

- Förvaltningen har utfört 97% av den totala planerade produktionen för operationer i egen regi i oktober. Ackumulerat hittills i år ligger produktionen på 90% i förhållande till plan.
- Akkumulerat hittills i år är det framförallt katarakter som utgör den största negativa avvikelser medan SÄS har god måluppfyllelse inom axelproteser, övriga ögon & urologi.
- Drygt 40 operationer har inte nyttjats i säkrad extern regi i oktober.

# Utfall mot plan bas- och tilläggsvolymmer

## Sjukhusen i väster

### måluppfyllelse oktober 2024



#### Förstabetesök

- Förvaltningen har utfört 83% av den totala planerade produktionen i egen regi. Ackumulerat hittills i år ligger produktionen på samma nivå.
- Ackumulerat hittills i år är det ffa. Ortopedi som utgör den största negativa avvikelser och logopedi utgör den största positiva avvikelser.
- Leveransplaner följs nästan fullt ut i oktober.

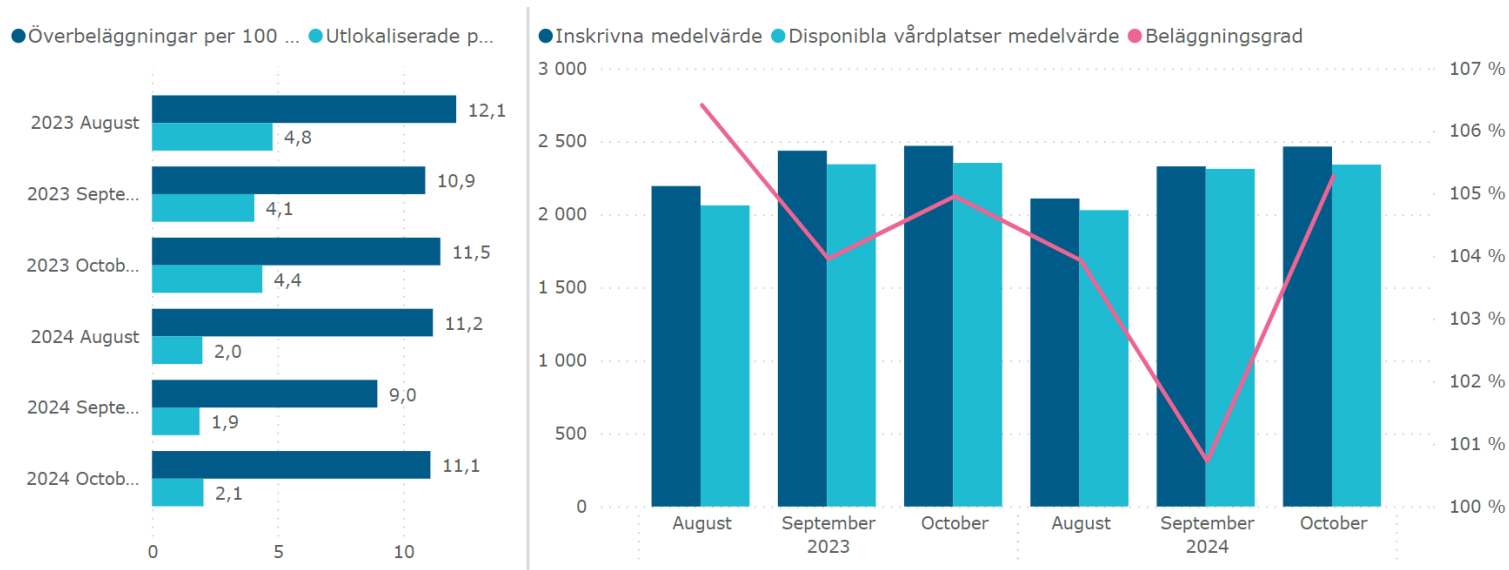
#### Operation

- Förvaltningen har utfört 85% av den totala planerade produktionen i egen regi.
- Hittills i år är den största negativa avvikelser inom övrig ortopedi och den största positiva avvikelser inom urologi.
- Leveransplaner följs fullt ut i oktober.

# Beläggningsgrad



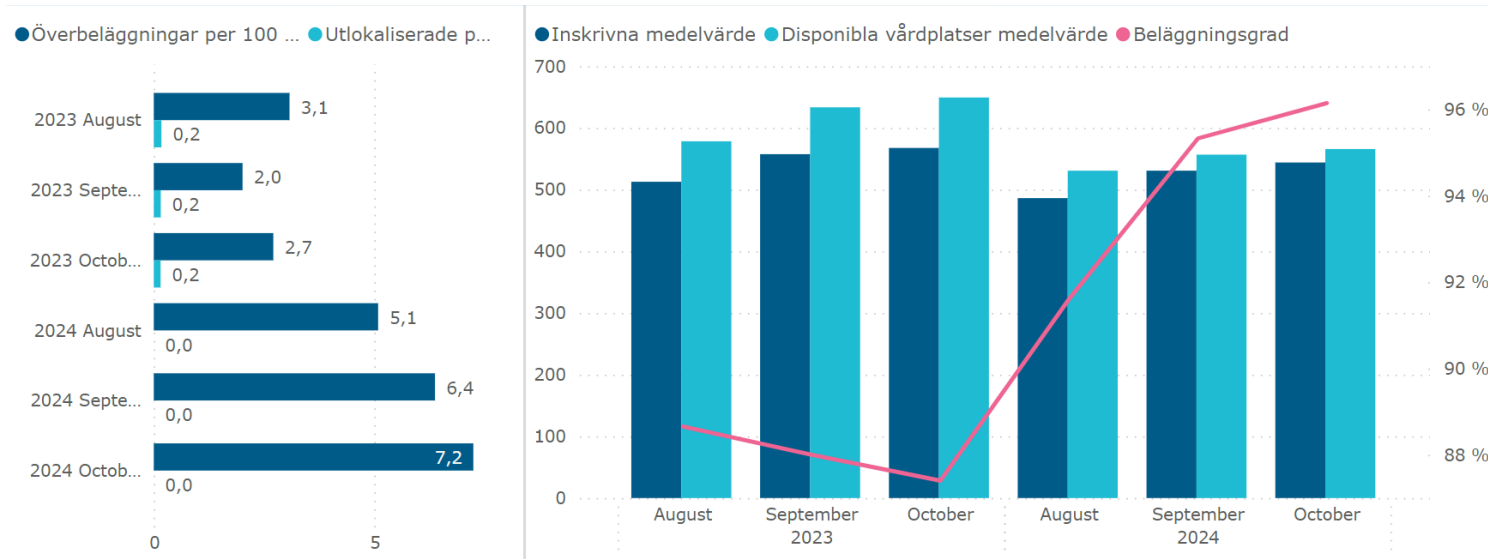
# Beläggingsgrad somatik



Year	2023			2024		
	August	September	October	August	September	October
Fastställda vårdplatser medelvärde	2 985	2 971	2 972	2 790	2 759	2 756
Disponibla vårdplatser medelvärde	2 062	2 343	2 353	2 029	2 312	2 341
Inskrivna medelvärde	2 194	2 436	2 469	2 109	2 329	2 465
Beläggingsgrad	106,41 %	103,96 %	104,96 %	103,93 %	100,72 %	105,28 %
Överbeläggningar per 100 disponibla	12,1	10,9	11,5	11,2	9,0	11,1
Utlokaliserade per 100 disponibla	4,8	4,1	4,4	2,0	1,9	2,1

- Mätning av beläggingsgrad enligt samma metod som rapporteras till SKR visar på en **sänkt** beläggingsgrad jämfört med samma period föregående år, samt sänkt beläggingsgrad jämfört med föregående månad.
- Fastställda vårdplatser har minskat jämfört med föregående år, samtidigt som disponibla vårdplatser är något färre, men inflödet har inte minskat i samma utsträckning, vilket ger en ökad beläggingsgrad. Jämfört med föregående månad är det fler inskrivna patienter, samtidigt som disponibla vårdplatser inte ökat i samma utsträckning, vilket även ger en ökad beläggingsgrad jämfört med föregående månad.
- Då mätningen till SKR skiljer sig från förvaltningarnas egna uppföljningar, är det mest intressant att jämföra utvecklingen än att titta på absoluta tal. Arbete pågår för att höja kvaliteten på underlaget så att beläggingsstatistiken blir transparent.

# Beläggningsgrad psykiatri



Year	2023			2024		
	August	September	October	August	September	October
Fastställda vårdplatser medelvärde	684	684	684	628	628	626
Disponibla vårdplatser medelvärde	578	634	649	531	557	566
Inskrivna medelvärde	513	558	568	486	531	544
Beläggningsgrad	88,66 %	88,00 %	87,40 %	91,62 %	95,33 %	96,15 %
Överbeläggningar per 100 disponibla	3,1	2,0	2,7	5,1	6,4	7,2
Utlokaliserade per 100 disponibla	0,2	0,2	0,2	0,0	0,0	0,0

- Mätning av beläggningsgrad enligt samma metod som rapporteras till SKR visar på en något **högre** beläggningsgrad inom slutenvårdförd psykiatri jämfört med samma period föregående år. Beläggningsgraden är högre än föregående månad detta året.
- Fastställda och disponibla vårdplatser är färre än föregående år, samtidigt som antalet inskrivna inte minskat i samma utsträckning vilket ger en ökad beläggningsgrad. Jämfört med föregående månad har antalet inskrivna ökat i större utsträckning än disponibla vårdplatser vilket ger en ökad beläggningsgrad även jämfört med föregående månad.
- Då mätningen till SKR skiljer sig från förvaltningarnas egna uppföljningar, är det mest intressant att jämföra utvecklingen än att titta på absoluta tal. Arbete pågår för att höja kvaliteten på underlaget så att beläggningsstatistiken blir transparent.



VÄSTRA  
GÖTALANDSREGIONEN