

Status i arbetet med tillgängligheten i september 2024



Om rapporten

Rapporten visar det regionala perspektivet. Här kan du hitta mer detaljer:

- Väntetider: [Vantetider.se](https://vantetider.se)
- För dig som har ett VGR ID finns möjlighet till fördjupning här:
 - [Rapporter kopplat till tillgängligheten](#)
 - [Väntetidsuppföljningen](#)
- Rapporten kommer utvecklas under året för att besvara nya frågeställningar
- En väntetidsrapport som visar de vårdgivare där väntetiderna är som kortast finns tillgänglig [här](#)
- Justeringar som genomförts pga dubletter eller andra större fel är inte justerade i hela rapporten beroende på om det är manuellt uttag eller om det är från en rapport. Därför kan siffror skilja sig mellan olika bilder

Sammanfattning av arbetet med tillgängligheten i Västra Götalandsregionen

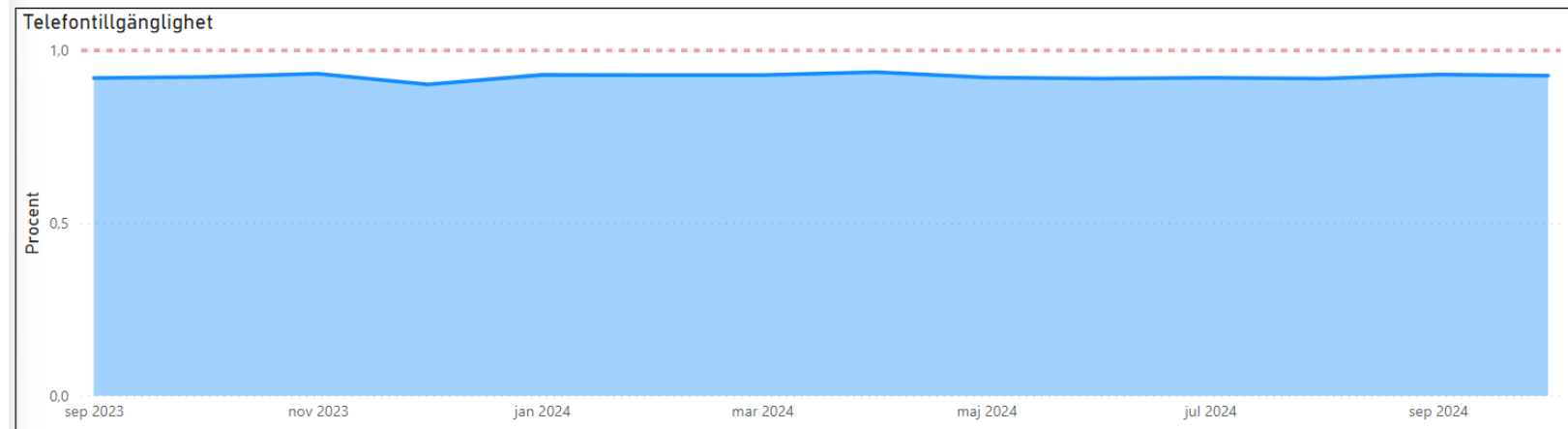
September 2024

- Primärvården fortsätter att hålla god tillgänglighet
- Inom första besök började tillgängligheten på en lägre nivå men har kommit ikapp till samma nivå som samma period föregående år. Samma inom operation men nu är tillgängligheten bättre än samma period föregående år.
- Produktionen i egen regi understiger plan totalt sett för regionen. Måluppfyllelsen till plan är sämre än samma period föregående år. Hittills i år ligger måluppfyllelsen till produktionsplanen för perioden jan-sep på 96% för första besök och 95% för operationer.
- Det är fortsatt ortopedi, ÖNH, samt utprovning av hörapparat med flest antal väntande och fortsatt framförallt ortopedi där den största negativa avvikelsen mot plan återfinns.
- Inom BUP och VUP ökar antalet väntande jämfört med samma period föregående år. Tillgängligheten har blivit bättre inom BUP 2024 men i september är den sämre jämfört med september föregående år. Inom VUP är tillgängligheten något bättre i början på året men något sämre i september jämfört med september föregående år.
- Beläggningsgraden inom somatik har sjunkit från sommarperioden och är även lägre än samma period föregående år men fortfarande över målet om 90%. Inom psykiatri är det motsatt utveckling och likt somatiken ligger beläggningsgraden över måltalet.

Primärvård

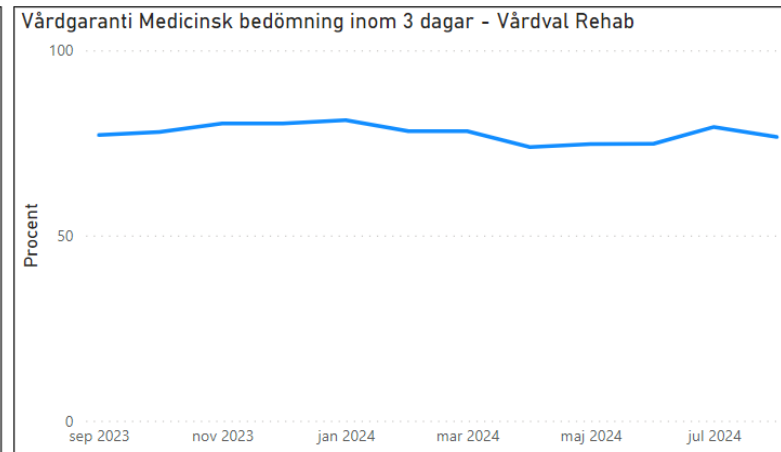
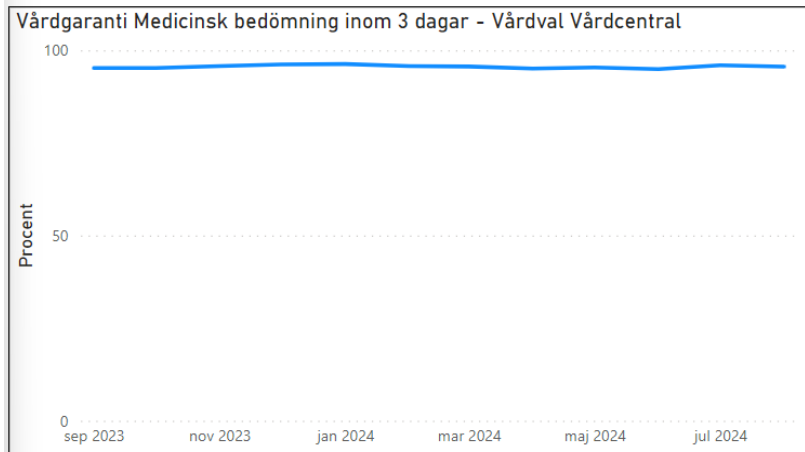
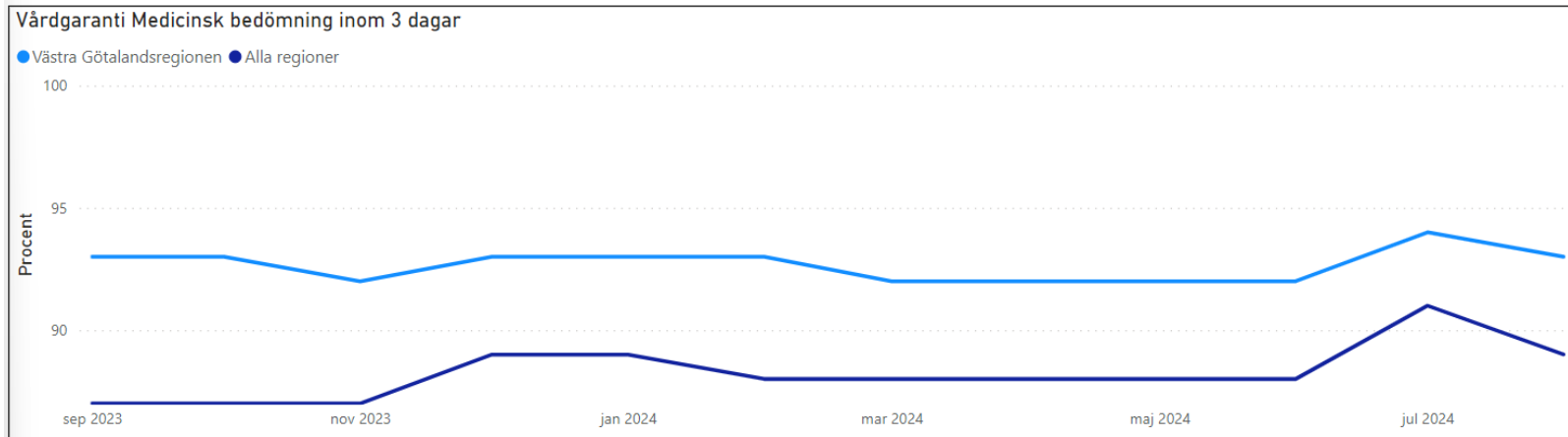


Telefontillgänglighet Vårdval Vårdcentral - "nollan"



- Tillgänglighet inom 0 dagar för medicinsk bedömning mäts inom telefontillgänglighet
- Från januari till september har regionsnittet för telefontillgänglighet legat mellan 92% - 94%
- Senaste året syns en variation på vårdcentralsnivå på mellan 64%-100%
- Andelen av rikets kontakter som kommer från VGR ligger i snitt på 26,17%

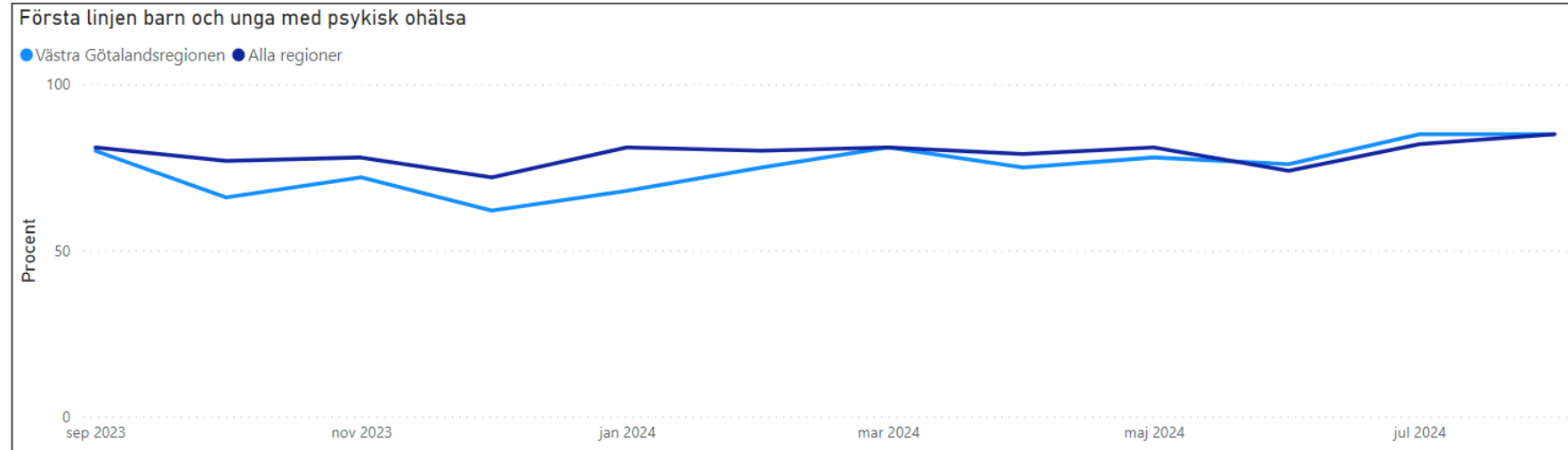
Vårdgaranti inom primärvård – medicinsk bedömning inom 3 dagar



- Under 2024 har 92-94% av invånarna som sökt sig till primärvården (inom Vårdval Rehab och Vårdcentral) fått en medicinsk bedömning inom 0-3 dagar.
- Västra Götalandsregionen ligger mellan 4-5 procentenheter över rikssnittet.

Första linjen barn och unga med psykisk ohälsa

medicinsk bedömning inom 3 dagar, primärvård



- Under 2024 har tillgängligheten för medicinsk bedömning inom Västra götalandregionen legat på mellan 68-85%
- Västra Götalandsregionen har i snitt legat mellan 1-11 procentenheter under rikssnittet förutom de senaste 7 månaderna, men ligger sedan maj 2024, över rikssnittet, och nu på samma nivå som rikssnittet

Specialistvård

September 2024



Samlad bild över väntande över 30/90 dagar ex. MOV+PVV oavsett utförare sep 2024



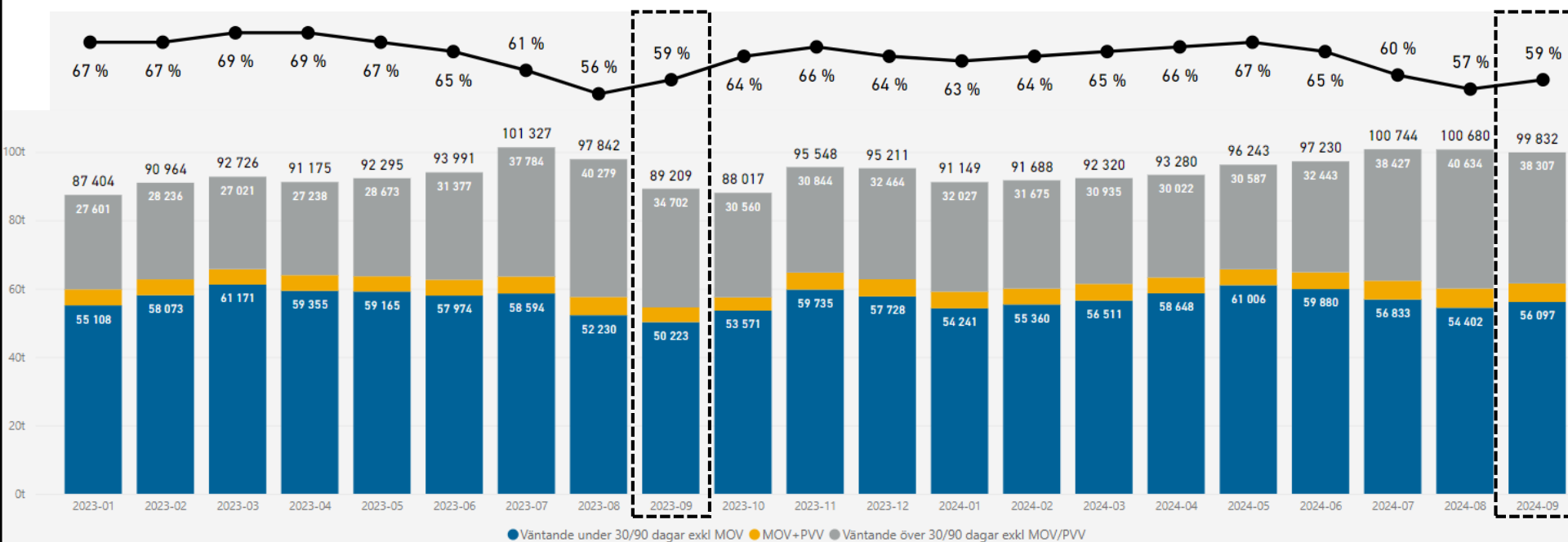
Processteg Patientgrupp	Första besök		Utredning		Behandling		Operation/åtgärd		Undersökning	
	Måluppfyllelse	Väntande	Måluppfyllelse	Väntande	Måluppfyllelse	Väntande	Måluppfyllelse	Väntande	Måluppfyllelse	Väntande
Allergologi	42 %	517								
Allmänkirurgi	82 %	827					54 %	2 200		
Annan vård	77 %	30								
Barn- och ungdomsmedicin	62 %	1 816								
Barn- och ungdomspsykiatri	70 %	453	20 %	1 263	21 %	1 608				
Barnkirurgi	78 %	107								
Diagnostik	52 %	631								
Endoskopier									57 %	2 518
Handkirurgi	57 %	464					53 %	420		
Hjärtsjukvård	49 %	1 852					47 %	544		
Hudsjukvård	79 %	1 032								
Internmedicin	55 %	2 920								
Kärlkirurgi	74 %	153								
Kvinnosjukvård	67 %	2 230					44 %	1 140		
Lungmedicin	72 %	233								
Mindre kirurgiska ingrepp							57 %	204		
Neurokirurgi	78 %	62					47 %	144		
Neurologi	60 %	842								
Njurmedicin	81 %	49								
Obesitas							47 %	83		
Ögonsjukvård	66 %	3 986					81 %	1 191		
Onkologi	92 %	27								
Öron, näs och hals	39 %	9 981					59 %	847		
Ortopedi	51 %	7 920					47 %	3 205		
Plastikkirurgi	86 %	69					47 %	261		
Rehabiliteringsvård	90 %	99								
Reumatologi	97 %	14								
Thoraxkirurgi	83 %	5					82 %	21		
Urologi	72 %	1 086					71 %	318		
Utprovning av hörapparat							47 %	4 458		
Vuxenpsykiatri	70 %	902	45 %	1 229	39 %	1 268				
Totalt	59 %	38 307	35 %	2 492	30 %	2 876	56 %	15 036	57 %	2 518

- Bäst tillgänglighet finns inom Reumatologi med 97%.
- Flest antal väntande över 90 dagar finns inom första besök ÖNH, ortopedi & ögonsjukvård.
- Flest antal väntande till operation/åtgärd över 90 dagar finns inom utprovning av hörapparat, ortopedi & allmän kirurgi.
- Fokus på förbättrad tillgänglighet inom dessa områden har stor påverkan på regionens tillgänglighet totalt.

MOV= Medicinskt orsakad väntan

PVV= Patientvald väntan

Utveckling av antal väntande inom första besök Västra Götalandsregionen



● Väntande under 30/90 dagar exkl MOV ● MOV+PVV ● Väntande över 30/90 dagar exkl MOV/PVV

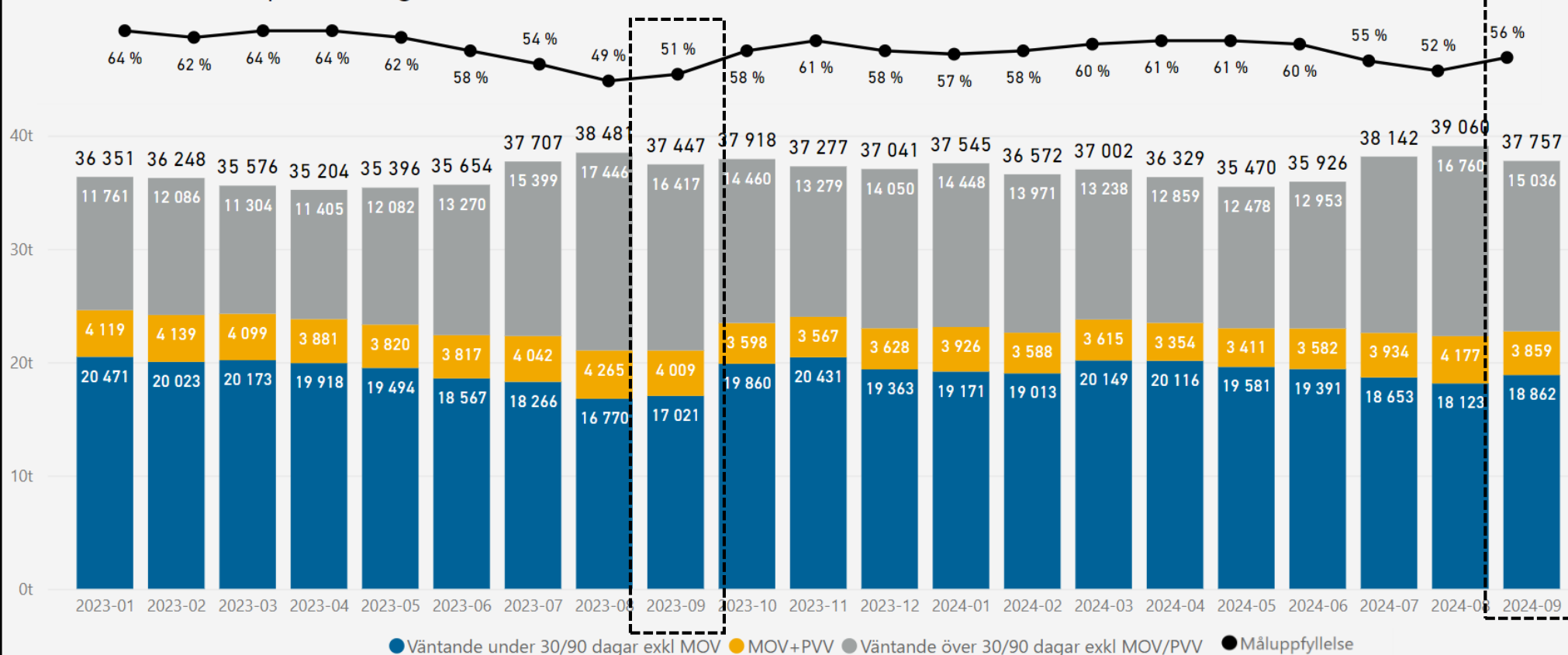
MOV= Medicinskt orsakad väntan
PVV= Patientvald väntan

- Tillgängligheten ligger på samma nivå september månad jämfört med samma period föregående år, trots att det är fler väntande totalt.
- Vid nationell jämförelse följer VGR samma utveckling som övriga riket, men ligger fortsatt under riksnittet.
- Över tid ökar antalet väntande till första besök något, men tillgängligheten är ungefär lika, förutom i början av 2024.
- De områden med sämst måluppfyllelse av vårdgarantin är ÖNH, Allergologi & Hjärtsjukvård.
- Ofullständiga remisser och otillräckliga utredningar ska inte accepteras utan återsändas till remittent för åtgärd. Bristande följsamhet till regionala medicinska riktlinjer kan leda till försämrade måluppfyllelse till vårdgarantin, onödiga återbesök och administration samt försämrade möjligheter för patienter att åberopa vårdgarantin.

Utveckling av antal väntande inom operation Västra Götalandsregionen



Väntande Totalt - Operation/åtgärd

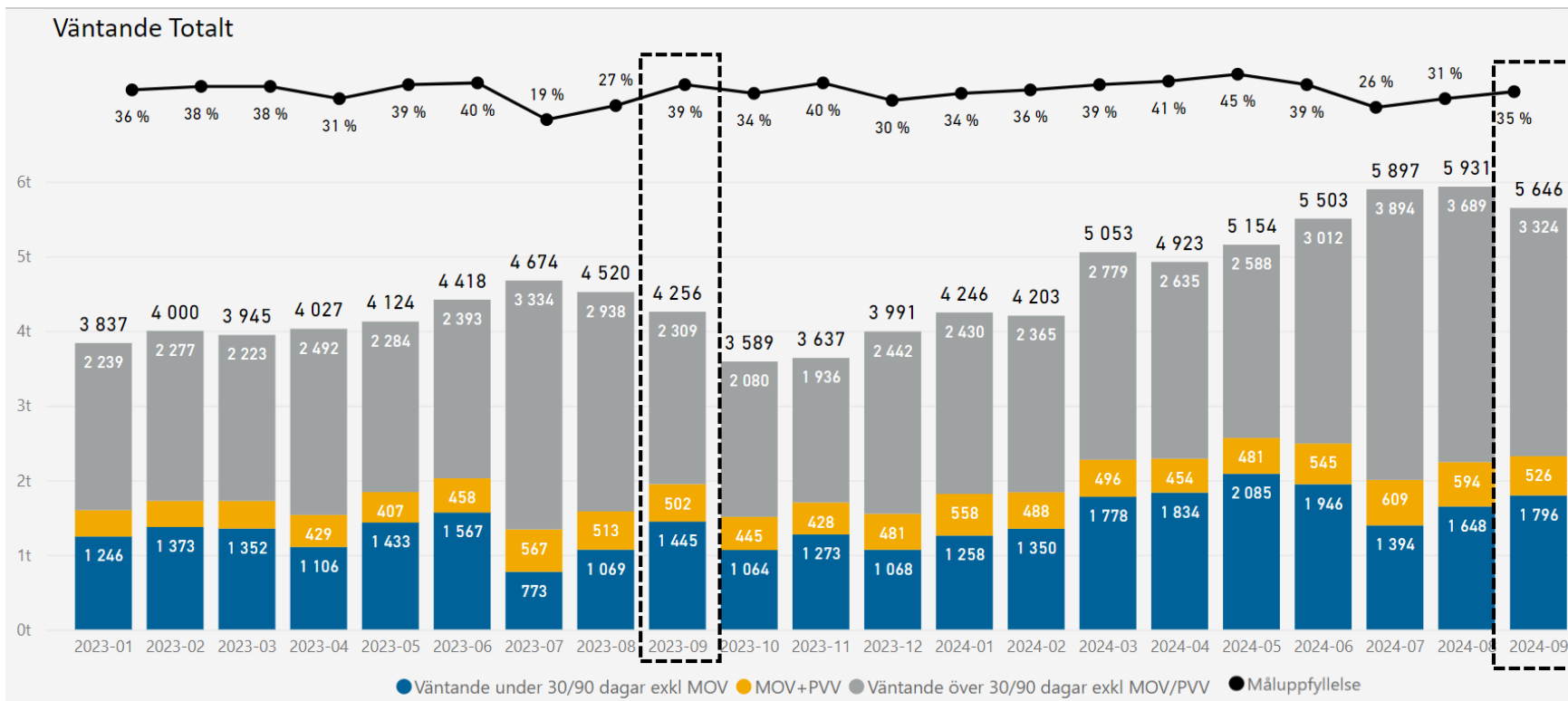


● Väntande under 30/90 dagar exkl MOV ● MOV+PVV ● Väntande över 30/90 dagar exkl MOV/PVV ● Måluppfyllelse

MOV= Medicinskt orsakad väntan
PVV= Patientvald väntan

- Tillgängligheten är bättre denna månad än samma period föregående år.
- Vid nationell jämförelse följer VGR samma utveckling som rikssnittet och ligger på samma nivå som övriga riket.
- De områden med sämst måluppfyllelse av vårdgarantin är kvinnosjukvård.
- Det är av stor vikt att regionens samlade kapacitet nyttjas för uppnå jämlik vård.

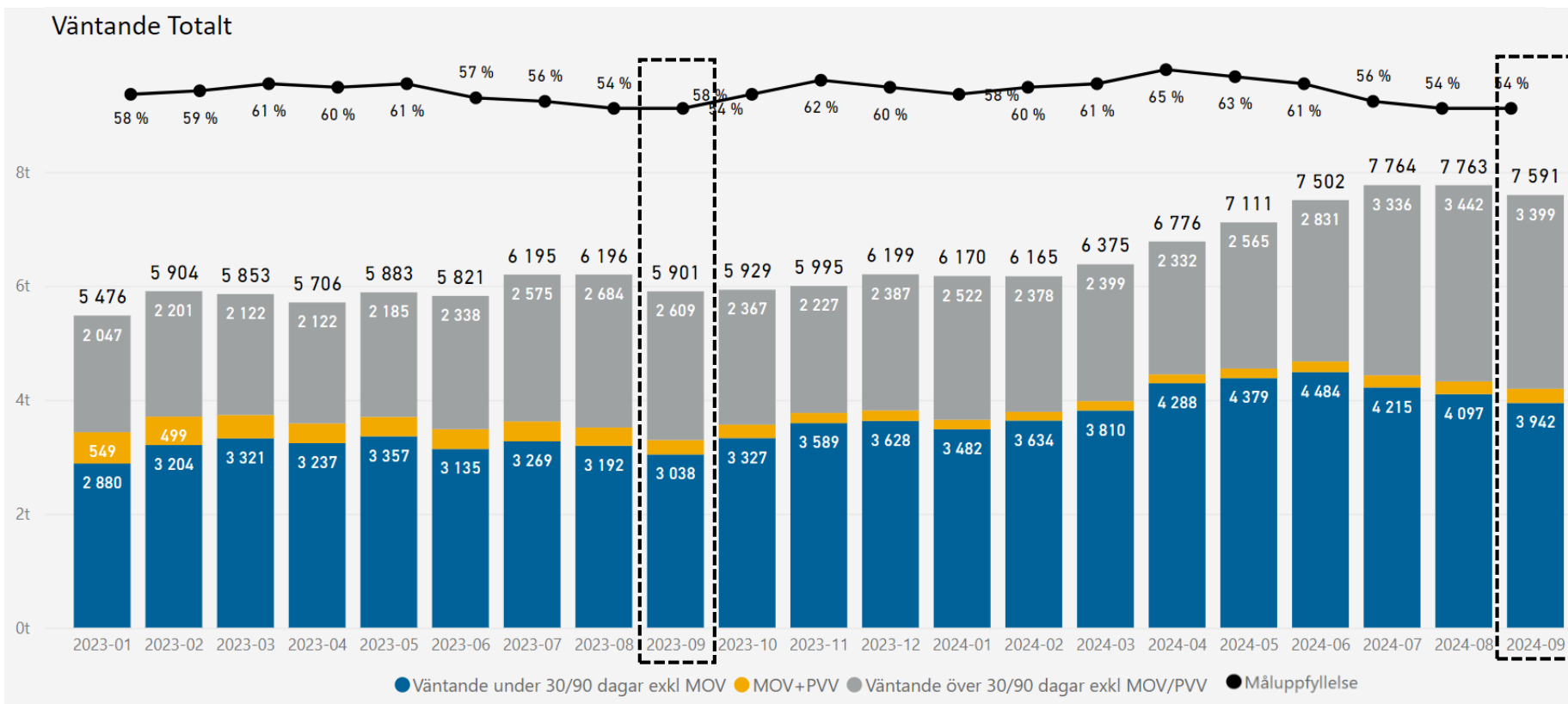
Utveckling av antal väntande inom barn- och ungdomspsykiatri Västra Götalandsregionen



MOV= Medicinskt orsakad väntan
 PVV= Patientvald väntan

- Den regionala vårdgarantin om 30 dagar för förstabesök, fördjupad utredning och behandling inom barn- och ungdomspsykiatri skiljer sig från övriga patientgrupper inom specialistvården.
- Måluppfyllelsen till den regionala vårdgarantin är **sämre** än samma period föregående år. Det är dock fler väntande totalt, främst på grund av ökad datafångst inom behandling.
- Smart Psykiatri AB ingår i mätningen för första besök. De har inte registrerat något from. okt-23 tom. feb-24. Detta har delvis bidragit till den kraftiga förbättringen from. mars.
- Lundströmmottagningen ingår i mätningen av BUP. Mottagningen har gått från ca 270 till ca 170 patienter på BUP väntelista det senaste året. Verksamheten har slutat att ta emot egenremisser för barn och omstrukturerat flöden vilket gör att patienter hamnar rätt från början. Detta har gett positiva resultat. Dock har dom 2% tillgänglighet vilket betyder att tre patienter har väntat mindre än 30 dagar.

Utveckling av antal väntande inom vuxenpsykiatri Västra Götalandsregionen

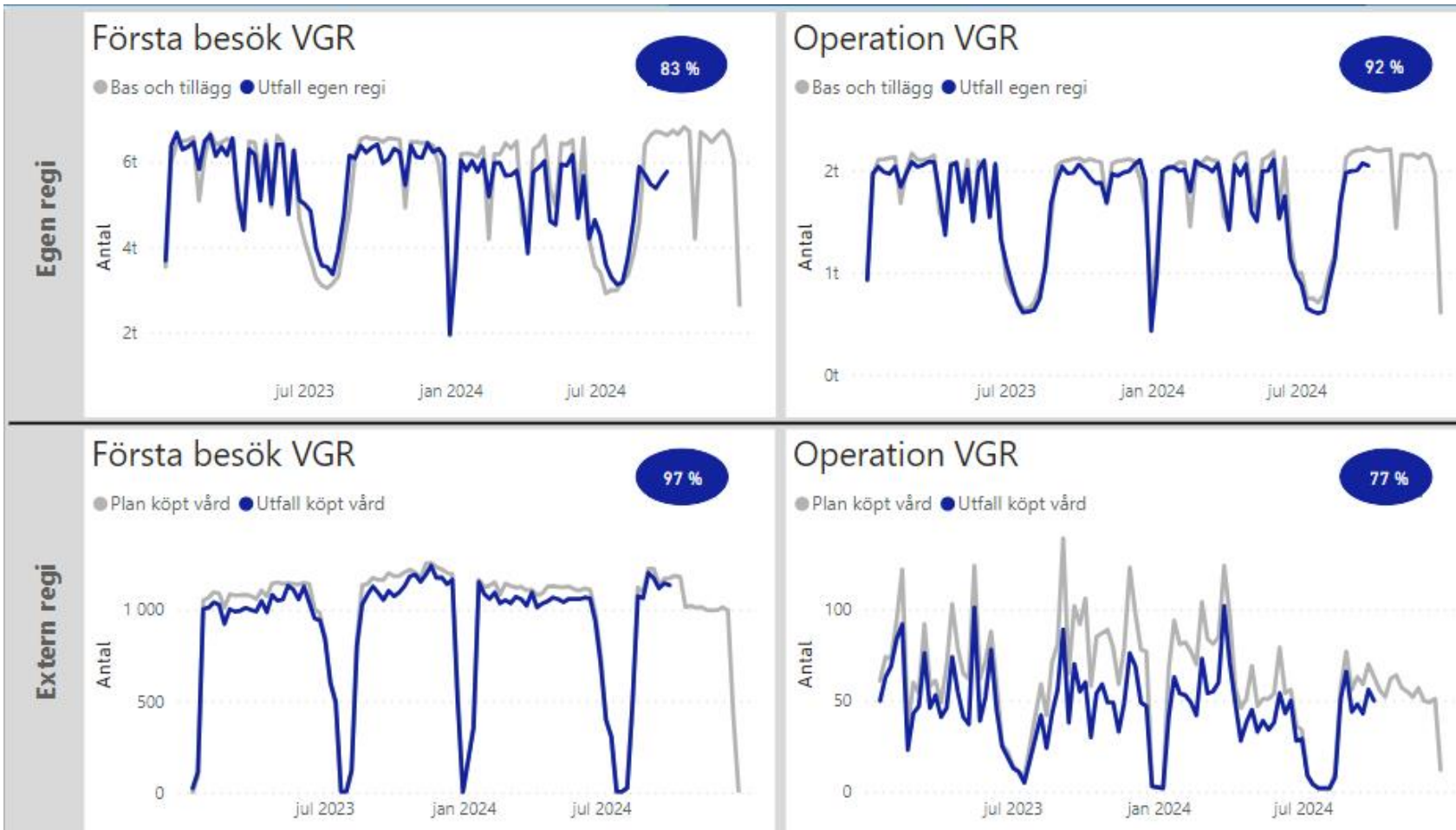


MOV= Medicinskt orsakad väntan
PVV= Patientvald väntan

- Verksamheterna har i takt med utökad fokus för utredningarna arbetat med att kvalitetssäkra registreringar, samt att följa nya arbetssätt där utredning görs i samband med förstabesök. Detta gör att även VUP redovisas med en samlad bild för att redovisa tillgängligheten.
- Tillgängligheten ligger är något sämre denna månad jämfört med samma period föregående år. Det är dock fler väntande, och antalet väntande har ökat sedan mars 2024 jämfört med föregående år vilket beror främst på ökad registrering inom behandling.
- Lundströmsmottagningen ingår även i mätningen av VUP. Mottagningen har 570 patienter som väntar inom VUP, 500 av dessa har väntat över vårdgarantins yttersta gräns om 90 dagar. Verksamheten har omstrukturerat flöden som gör att patienter hamnar rätt från början vilket gett positiv effekt på tillgängligheten under 2024. Denna månad ligger tillgängligheten på 12% liksom samma period föregående år.

Utfall mot plan bas- och tilläggsvolym Västra Götalandsregionen måluppfyllelse september 2024

Måluppfyllelse
2024 vecka 36 - 39



Egen regi

- Under september har regionen utfört 83% av de planerade första besöken. Ack. September ligger måluppfyllelsen på 96%.
- Följsamheten till plan varierar mellan vårdområden. För första besök har regionen negativa avvikelser inom 21/24 vårdområden. De största avvikelserna till antal är inom ortopedi följt av gynekologi.
- Regionen har utfört 92% av de planerade operationerna. Ack. September ligger måluppfyllelsen på 95%.
- Följsamheten varierar mellan vårdområden, där den största negativa avvikelsen är inom övrig ortopedi, följt av ÖNH, medan regionen har producerat mer än plan inom gynekologi.

Extern regi

- Första besök avviker negativt med 135 första besök som inte nyttjats i extern kapacitet.
- Operation avviker negativt med nästan 60 operationer som inte nyttjats i extern regi.

Totalt sett:

- Regionen uppfyller inte riktigt de nivåer som planerats för perioden fullt ut i extern regi samt operationer i intern regi. Fokus på förbättrad följsamhet till planerade volymer per uppföljningsområde bibehåller eller förbättrar den regionala tillgängligheten

Produktion första besök VGR September 2024



PKGrupp	Utfall egen regi	Bas och tillägg	Differens egen regi	Måluppfyllelse egen regi	Utfall köpt vård	Plan köpt vård	Differens köpt vård	Måluppfyllelse köpt vård
PK - Allergologi	125	222	-97	56 %				
PK - Allmän kirurgi	2 060	2 103	-43	98 %	28	37	-9	76 %
PK - Barnkirurgi	408	218	190	187 %				
PK - BUM	910	974	-64	93 %				
PK - BUP	526	564	-38	93 %				
PK - Gynekologi	2 107	3 133	-1 026	67 %	496	520	-24	95 %
PK - Handkirurgi	144	303	-159	48 %	70	92	-22	76 %
PK - Hud	3 996	4 270	-274	94 %	540	540	0	100 %
PK - Internmedicin	716	800	-84	90 %				
PK - Kardiologi	693	874	-181	79 %	40	40	0	100 %
PK - Kärlkirurgi	275	260	15	106 %	28	52	-24	54 %
PK - Logopedi	449	421	28	107 %				
PK - Lungmedicin	367	399	-32	92 %	30	30	0	100 %
PK - Neurokirurgi	84	101	-17	83 %				
PK - Neurologi	419	426	-7	98 %	92	92	0	100 %
PK - Njurmedicin	64	66	-2	97 %				
PK - Ögon	2 128	2 485	-357	86 %	2 007	2 027	-20	99 %
PK - ÖNH	2 443	2 679	-236	91 %	86	76	10	113 %
PK - Onkologi	290	463	-173	63 %				
PK - Ortopedi	1 864	3 266	-1 402	57 %	926	945	-19	98 %
PK - Plastikkirurgi	219	236	-17	93 %				
PK - Reumatologi	267	320	-53	83 %				
PK - Urologi	1 070	1 309	-239	82 %	221	252	-31	88 %
PK - VUP	661	787	-126	84 %				
Totalt	22 285	26 680	-4 395	84 %	4 564	4 703	-139	97 %

- Totalt sett har det utförts färre första besök i egen regi än planerat för månaden. Produktionen understiger plan inom ca 20/24 områden.
- Den största negativa avvikelser i antal är inom ortopedi och gynekologi. Denna avvikelsen återfinns hos samtliga förvaltningar, men framförallt på SV.
- Inom barnkirurgi har regionen (utförs på SU) producerat mer än plan.

Avvikelse vid negativ egen produktion och måluppfyllelse -4 628 82 %

Operation/åtgärd Västra Götalandsregionen

September 2024



PKGrupp	Utfall egen regi	Bas och tillägg	Differens egen regi	Måluppfyllelse egen regi	Utfall köpt vård	Plan köpt vård	Differens köpt vård	Måluppfyllelse köpt vård
PK Ablation	113	138	-25	82 %	11	13	-2	85 %
PK Allmän kirurgi	1 798	1 781	17	101 %	72	86	-14	84 %
PK Axelprotes	44	40	4	110 %	1	2	-1	50 %
PK Barnkirurgi	150	193	-43	78 %				
PK Gynekologi	821	761	60	108 %	70	88	-18	80 %
PK Handkirurgi	196	250	-54	78 %				
PK Höft- & knäprotes	356	398	-42	89 %	7	6	1	117 %
PK Kardiologi	315	273	42	115 %				
PK Kärlkirurgi	44	38	6	116 %	6	8	-2	75 %
PK Katarakt	686	798	-112	86 %				
PK Neurokirurgi	98	108	-10	91 %				
PK Obesitas	51	64	-13	80 %				
PK ÖNH	687	861	-174	80 %	1	1	0	100 %
PK Övrig Ortopedi	1 342	1 576	-234	85 %	9	13	-4	69 %
PK Övriga ögon	393	402	-9	98 %				
PK Plastikkirurgi	245	264	-19	93 %				
PK Rygg	80	114	-34	70 %	1	1	0	100 %
PK Thorax	108	146	-38	74 %				
PK Urologi	604	610	-6	99 %	19	38	-19	50 %
Totalt	8 131	8 814	-683	92 %	197	256	-59	77 %

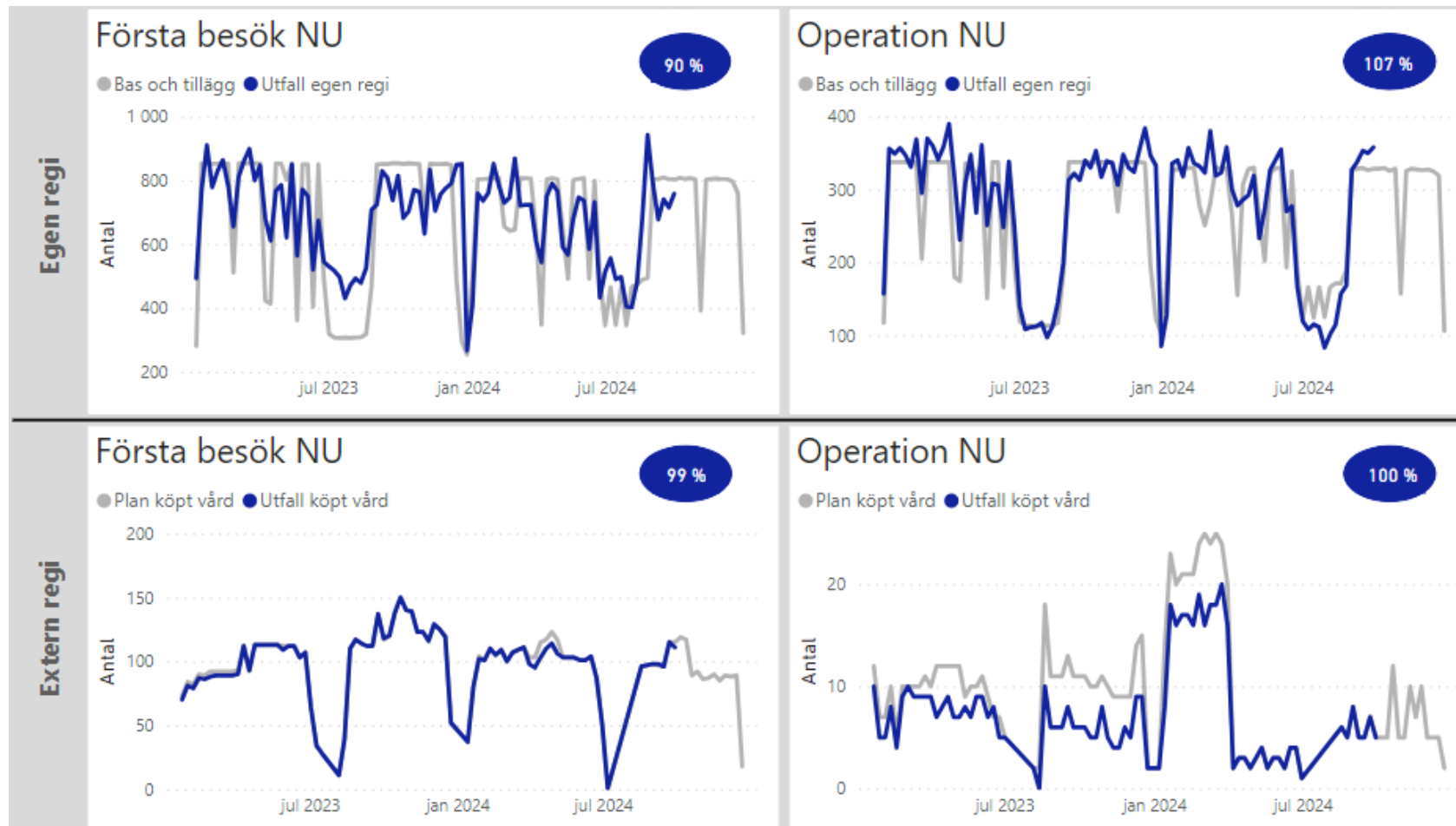
Avvikelse vid negativ egen produktion och måluppfyllelse

-813 86 %

- Totalt sett har det utförts färre operationer än plan under perioden i egen regi.
- Den största negativa avvikelser till antal är inom övrig ortopedi, där drygt 230 planerade operationer inte utförts under perioden. Nästan hela avvikelsern utgörs av SV. NU-sjukvården gör något mer än plan.
- Samtidigt har regionen producerat 60 fler operationer inom gynekologi än planerat för perioden.
- Leveransplanerna till extern regi nyttjas inte fullt ut

Utfall mot plan bas- och tilläggsvolymmer NU-sjukvården

måluppfyllelse september 2024



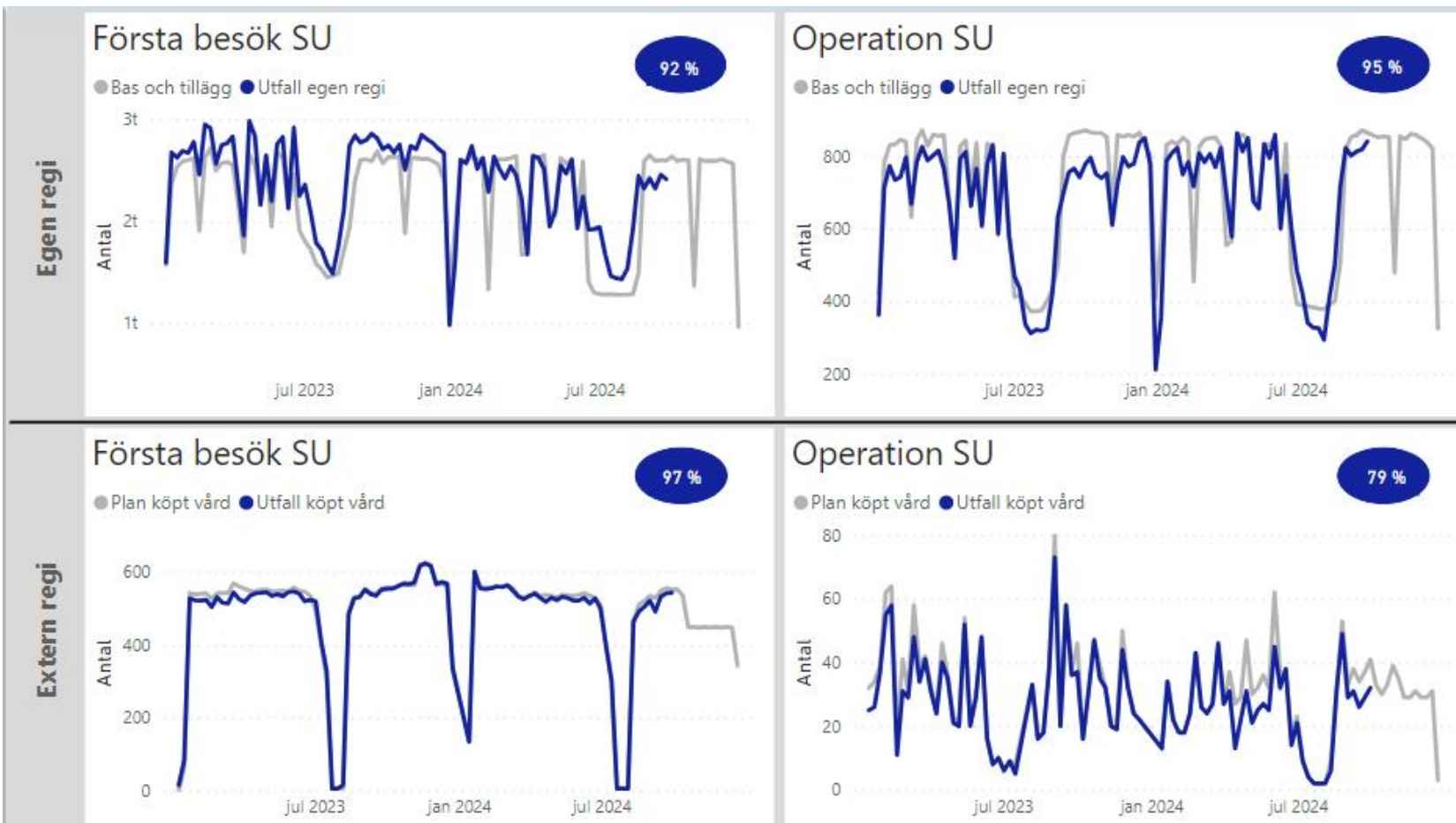
• Förstabetesök

- Förvaltningen har utfört 90% av den totala planerade produktionen i egen regi.
- Följsamheten varierar mellan vårdområden. Den största negativa avvikelser i antal är inom hud och den största positiva avvikelser är inom ögon.
- Leveransplaner till extern regi följs nästan fullt ut.

• Operation

- Förvaltningen har utfört fler operationer än planerat för perioden, framförallt inom övrig ortopedi & allmän kirurgi.
- Den största negativa avvikelser är inom ÖNH, där man utfört 90% av den planerade produktionen för perioden.
- Nästan alla leveransplaner följs för perioden.

Utfall mot plan bas- och tilläggsvolymmer Sahlgrenska Universitetssjukhuset måluppfyllelse september 2024



- **Förstabetesök**

- Förvaltningen har utfört 92% av den totala planerade produktionen i egen regi.

- Följsamheten varierar mellan vårdområden. Den största negativa avvikelser i antal är inom ögon & ortopedi. Förvaltningen har även positiva avvikelser inom hud & barnkirurgi.

- Ca 75 första besök har inte nyttjats i säkrad extern kapacitet.

- **Operation**

- Förvaltningen har utfört 95% av den totala planerade produktionen i egen regi.

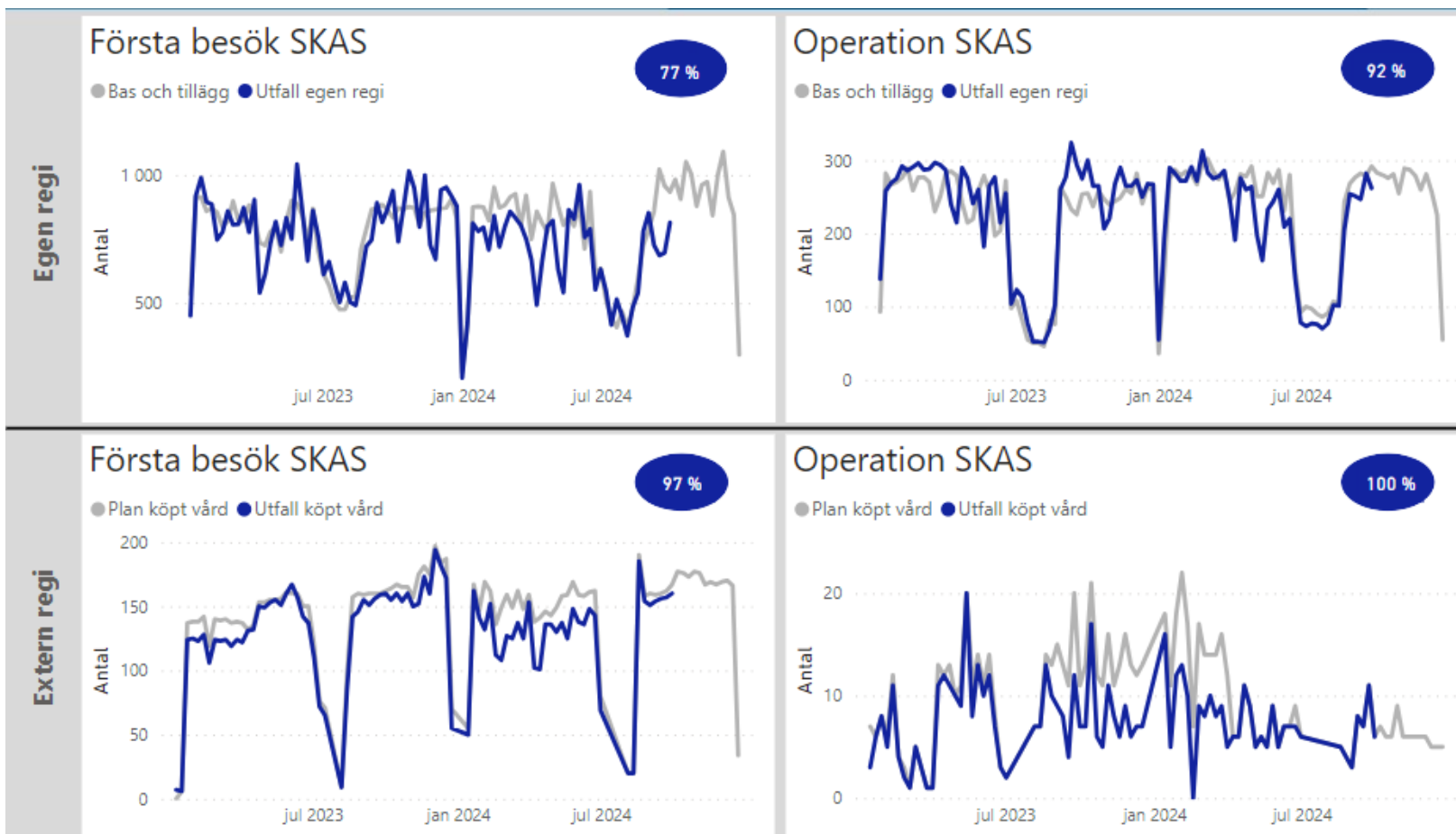
- Följsamheten varierar mellan vårdområden. Den största negativa avvikelser är inom ÖNH, medan den största positiva avvikelser är inom gynekologi.

- Drygt 30 operationer har inte nyttjats i säkrad extern regi.

Utfall mot plan bas- och tilläggsvolymmer

Skaraborgs sjukhus

måluppfyllelse september 2024



- **Förstabetesök**
 - Förvaltningen har utfört 77% av den totala planerade produktionen i egen regi.
 - Följsamheten varierar mellan vårdområden. Den största negativa avvikelser i antal är inom gynekologi & ortopedi. Den största positiva avvikelser är inom allmän kirurgi.
 - Drygt 20 första besök har inte nyttjats i säkrad extern kapacitet.
- **Operation**
 - Förvaltningen har utfört 92% av den totala planerade produktionen i egen regi.
 - Följsamheten varierar mellan vårdområden. Den största negativa avvikelser är inom övrig ortopedi & katarakter, medan den största positiva avvikelser är inom allmän kirurgi.

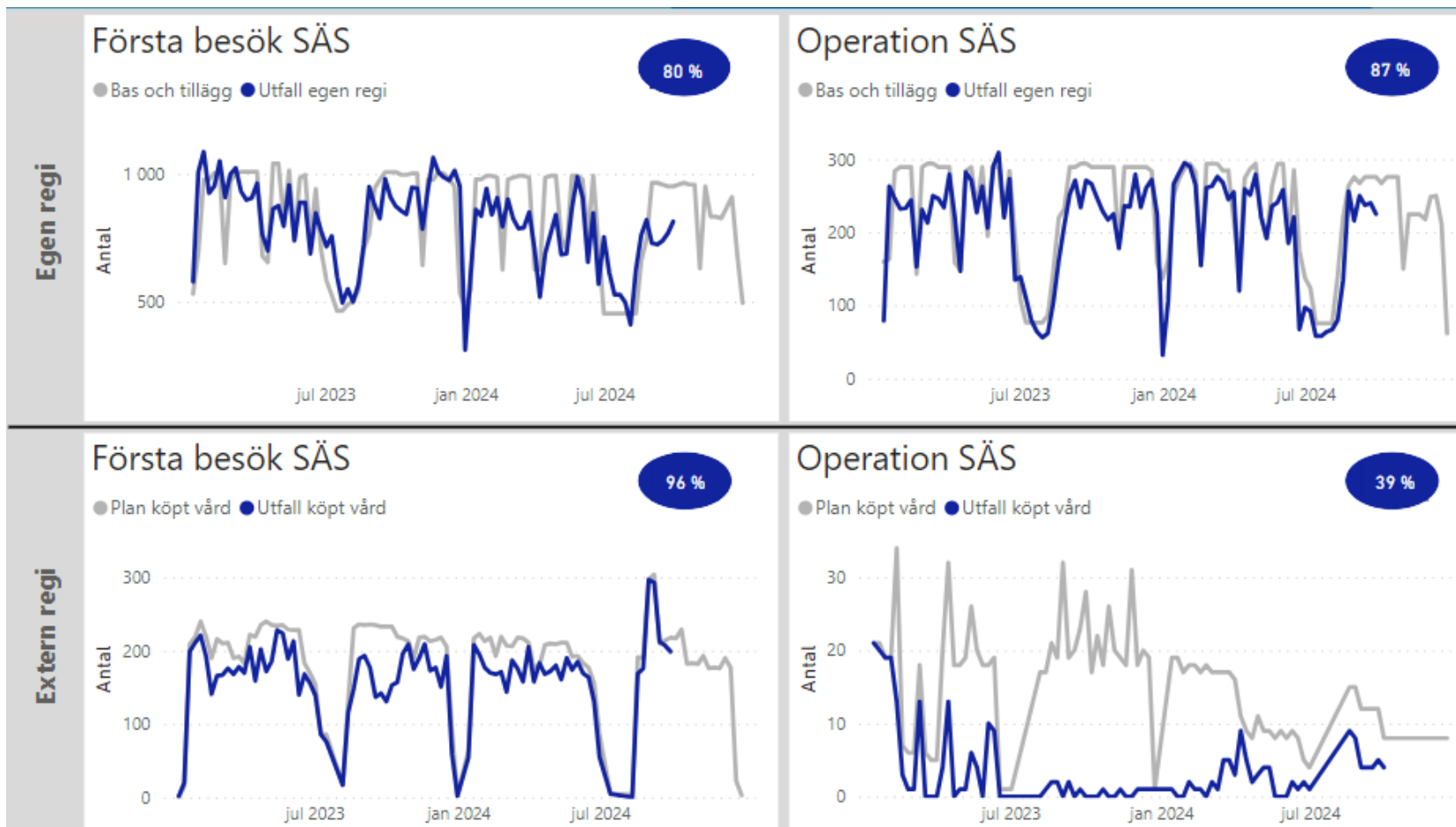
Utfall mot plan bas- och tilläggsvolymmer

Södra Älvsborgs Sjukhus

måluppfyllelse september 2024



Inför införandet av Millennium är det av extra stor vikt att SÄS nyttjar all kapacitet som är möjlig i extern regi och utför planerade volymer i egen regi för att ha så lite kö som möjligt.



• **Förstabetesök**

- Förvaltningen har utfört 80% av den totala planerade produktionen i egen regi.
- Följsamheten varierar mellan vårdområden. Den största negativa avvikelser i antal är inom gynekologi & ortopedi. Den största positiva avvikelser är inom ögon.
- 35 första besök har inte nyttjats i säkrad extern kapacitet.

• **Operation**

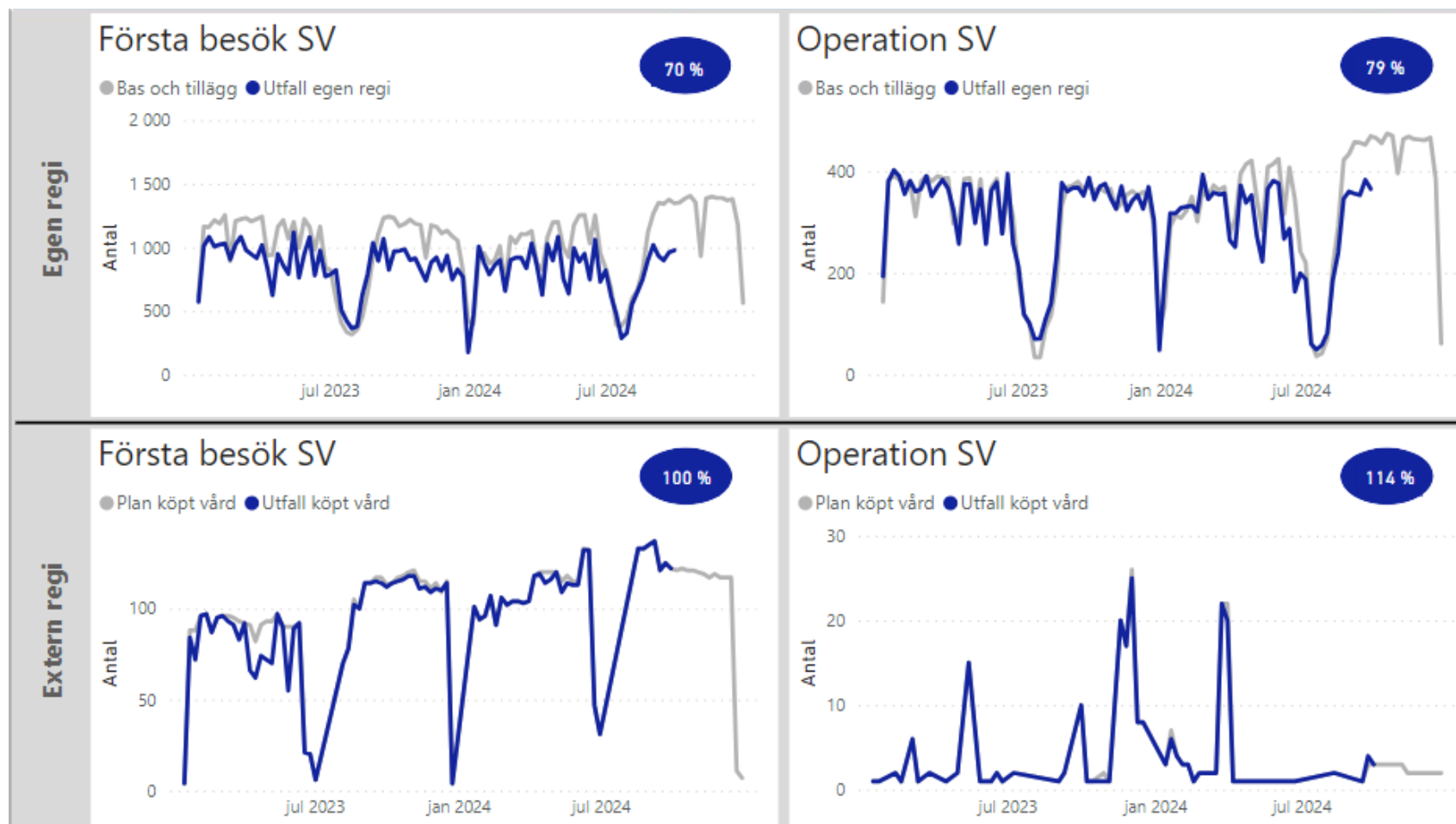
- Förvaltningen har utfört 87% av den totala planerade produktionen i egen regi.
- Följsamheten varierar mellan vårdområden. Den största negativa avvikelser är inom katarakter, medan den största positiva avvikelser är inom allmänkirurgi och höft-och knäproteser.
- Nästan 30 operationer har inte nyttjats i säkrad extern regi.

Utfall mot plan bas- och tilläggsvolymmer Sjukhusen i väster måluppfyllelse september 2024



Förstabetesök

- Förvaltningen har utfört 70% av den totala planerade produktionen i egen regi.
- Följsamheten varierar mellan vårdområden. Den största negativa avvikelser i antal är inom gynekologi & ortopedi. Positiva avvikelser syns inom logopedi & neurologi.
- Leveransplaner följs fullt ut.



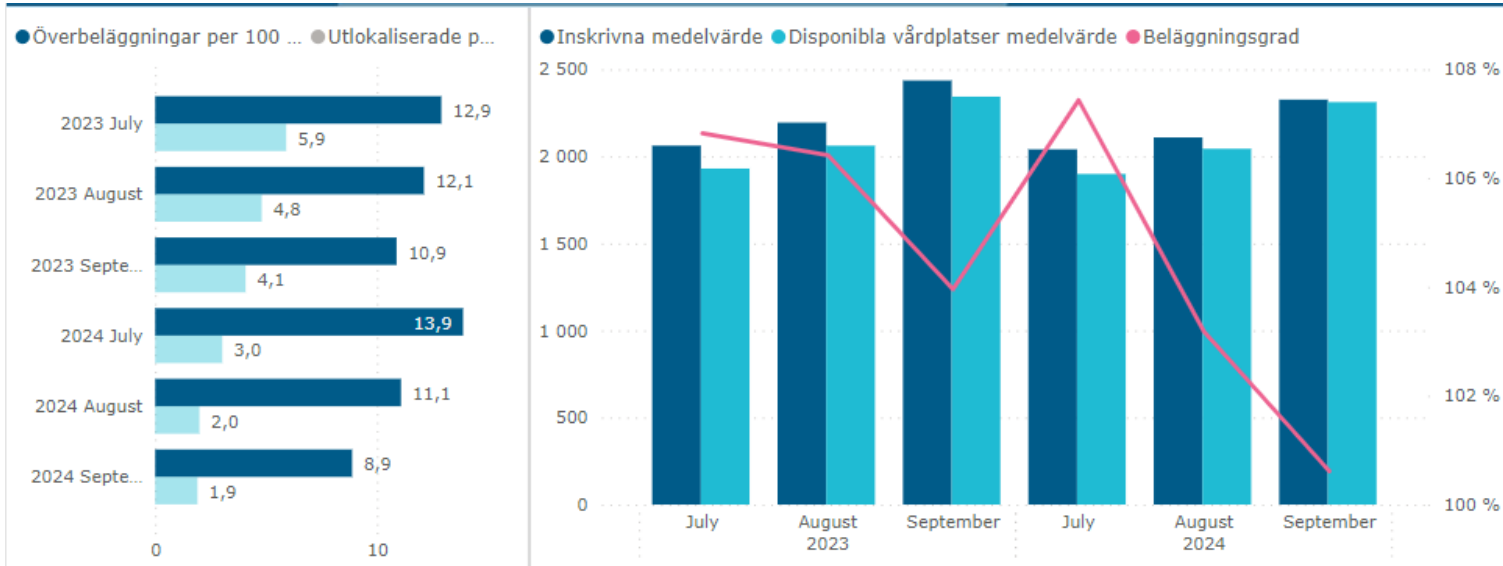
Operation

- Förvaltningen har utfört 79% av den totala planerade produktionen i egen regi.
- Den största negativa avvikelser är inom övrig ortopedi.

Beläggningsgrad



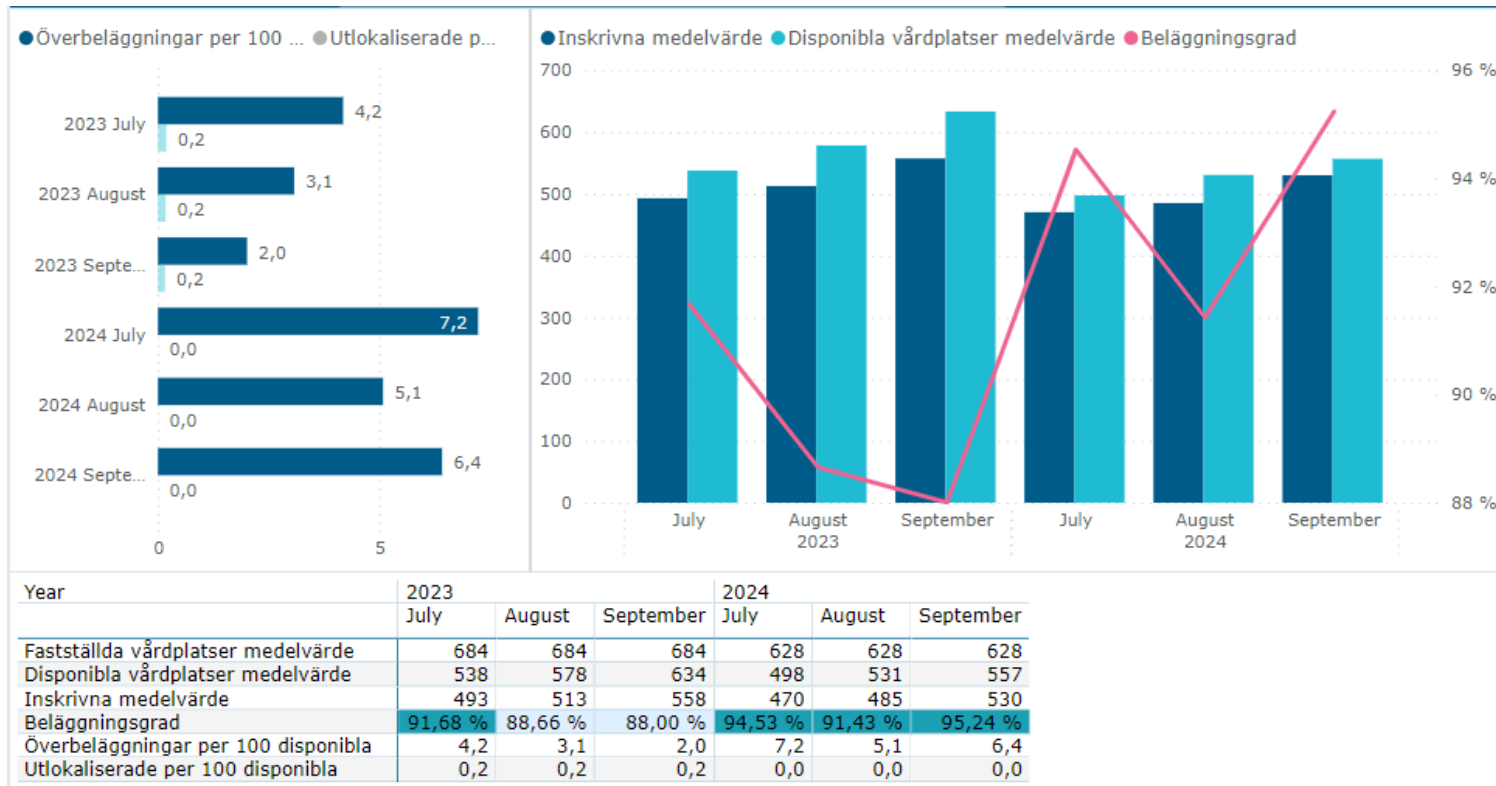
Beläggningsgrad somatik



Year	2023			2024		
	July	August	September	July	August	September
Fastställda vårdplatser medelvärde	2 985	2 985	2 971	2 801	2 790	2 759
Disponibla vårdplatser medelvärde	1 930	2 062	2 343	1 899	2 044	2 312
Inskrivna medelvärde	2 062	2 194	2 436	2 040	2 109	2 326
Beläggningsgrad	106,83 %	106,42 %	103,96 %	107,43 %	103,18 %	100,62 %
Överbeläggningar per 100 disponibla	12,9	12,1	10,9	13,9	11,1	8,9
Utlökaliserade per 100 disponibla	5,9	4,8	4,1	3,0	2,0	1,9

- Mätning av beläggningsgrad enligt samma metod som rapporteras till SKR visar på en **sänkt** beläggningsgrad jämfört med samma period föregående år, samt sänkt beläggningsgrad jämfört med föregående månad.
- På tisdagar kl. 06:00 är det något färre fastställda vårdplatser och något färre inskrivna jämfört med samma period föregående år. Disponibla vårdplatser är ungefär samma.
- Då mätningen till SKR skiljer sig från förvaltningarnas egna uppföljningar, är det mest intressant att jämföra utvecklingen än att titta på absoluta tal. Arbete pågår för att höja kvaliteten på underlaget så att beläggningsstatistiken blir transparent.

Beläggningsgrad psykiatri



- Mätning av beläggningsgrad enligt samma metod som rapporteras till SKR visar på en något **högre** beläggningsgrad inom slutenvårdförd psykiatri jämfört med samma period föregående år. Beläggningsgraden är högre än föregående månad detta året.
- KI 06 på tisdagar är det något färre fastställda vårdplatser, disponibla vårdplatser och inskrivna.
- Då mätningen till SKR skiljer sig från förvaltningarnas egna uppföljningar, är det mest intressant att jämföra utvecklingen än att titta på absoluta tal. Arbeta pågår för att höja kvaliteten på underlaget så att beläggningsstatistiken blir transparent.

