

Status i arbetet med tillgängligheten i april 2024



Om rapporten

Rapporten visar det regionala perspektivet. Här kan du hitta mer detaljer:

- Väntetider: [Vantetider.se](https://vantetider.se)
- För dig som har ett VGR ID finns möjlighet till fördjupning här:
 - [Rapporter kopplat till tillgängligheten](#)
 - [Väntetidsuppföljningen](#)
- Rapporten kommer utvecklas under året för att besvara nya frågeställningar
- En väntetidsrapport som visar de vårdgivare där väntetiderna är som kortast finns tillgänglig [här](#)
- Justeringar som genomförts pga dubletter eller andra större fel är inte justerade i hela rapporten beroende på om det är manuellt uttag eller om det är från en rapport. Därför kan siffror skilja sig mellan olika bilder

Sammanfattning av arbetet med tillgängligheten i Västra Götalandsregionen

mars 2024

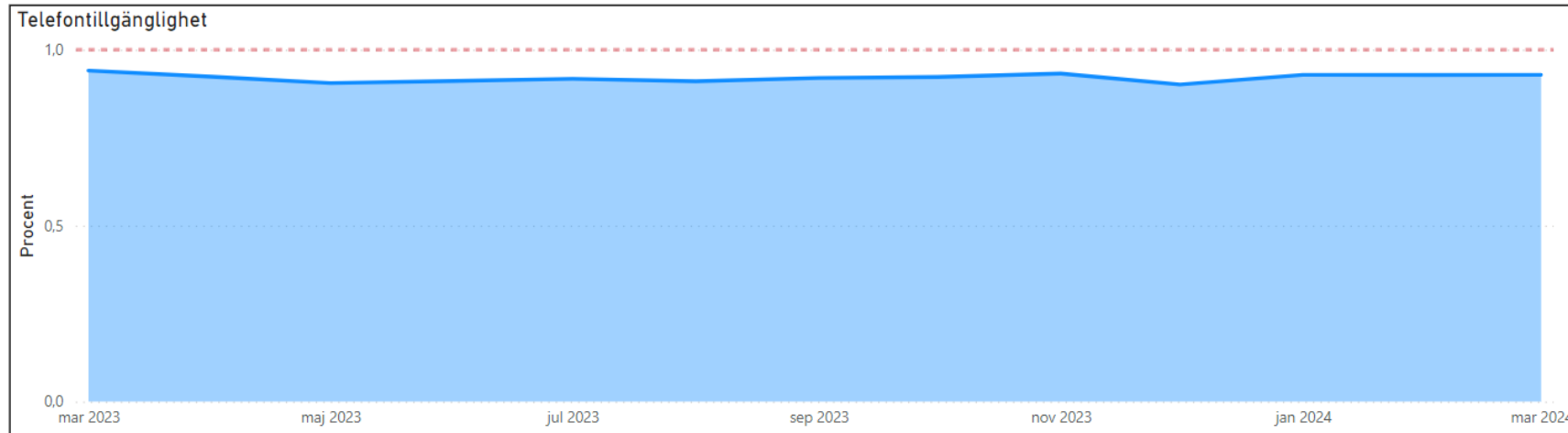
- Primärvården fortsätter att hålla god tillgänglighet
- Specialistvårdens tillgänglighet är även denna månad försämrad sedan samma period föregående år och fortsatt under rikssnittet, framför allt för patienter i åldersgruppen 0-17 år.
- Under mars uppnås planerade produktionsvolymerna till stor utsträckning totalt sett för regionen, men avviker inom flera vårdområden. Den ackumulerade negativa avvikelsen för produktion har ökat från föregående månad och det varierar mellan områden.
- För Barn- och ungdomspsykiatri är tillgängligheten lite bättre än samma period förra året.
- En förbättrad beläggningsgrad inom slutenvård för somatik & men en likvärdig för psykiatri för 2024 jämfört med samma period förra året.
- Sjukhusen i Väster uppmanas att stötta SkaS med första besök inom neurologi för att öka invånarnas tillgänglighet. NU uppmanas att säkerställa följsamhet till beslutade volymer inom neurologi.
- 1/9 patienter som väntar på operation har väntat mer än 365 dagar. En djupare kartläggning av denna grupp arbetas med.

Primärvård



Telefontillgänglighet Vårdval Vårdcentral

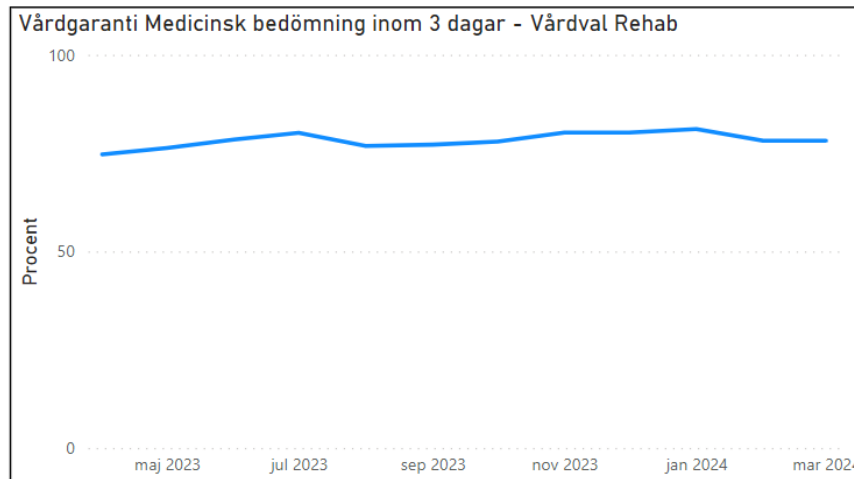
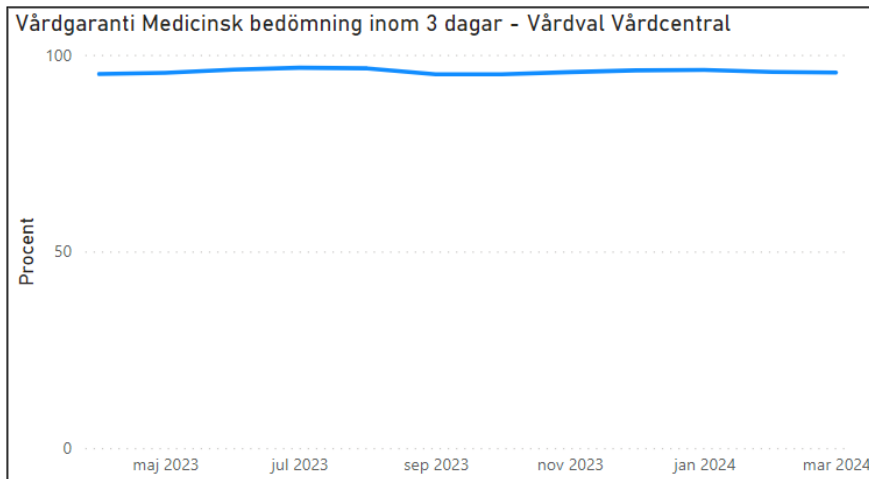
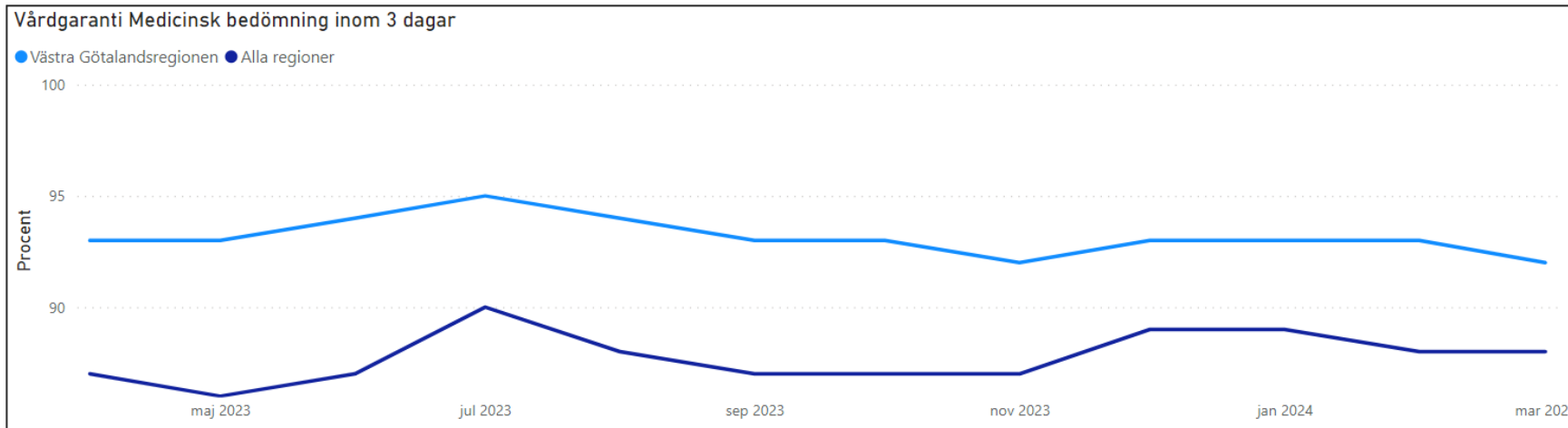
- "nollan"



- Tillgänglighet inom 0 dagar för medicinsk bedömning mäts inom telefontillgänglighet
- Från januari till mars har regionsnittet för telefontillgänglighet legat på 93%
- Beräknat på medel de senaste 12 månaderna finns det en variation på enhetsnivå på mellan 56%-100%



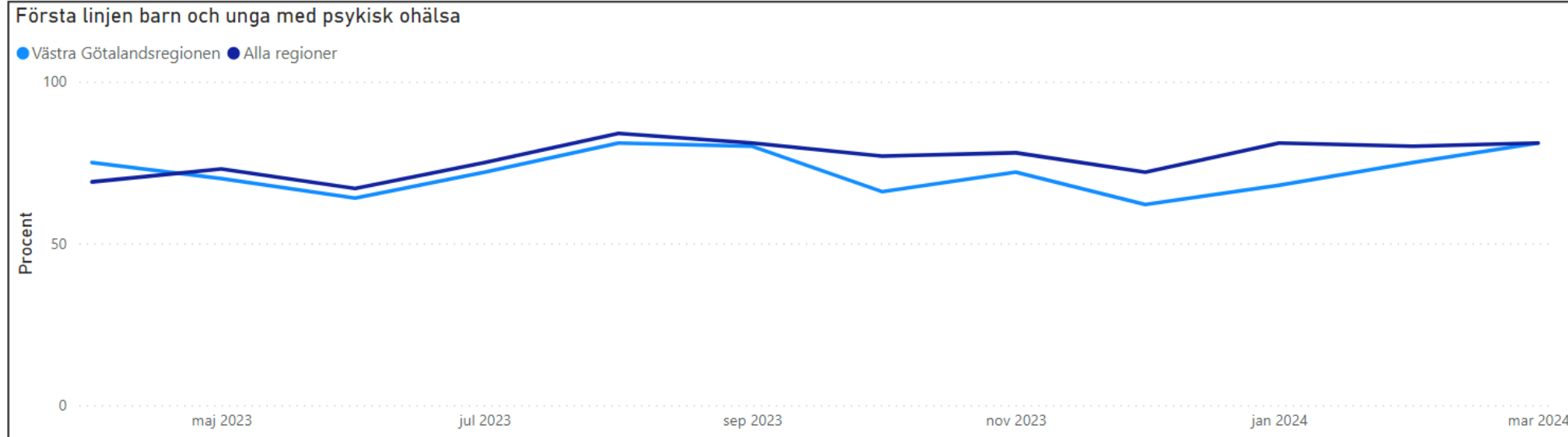
Vårdgaranti inom primärvård – medicinsk bedömning inom 3 dagar



- Under 2024 har 92-93% av invånarna som sökt sig till primärvården (inom Vårdval Rehab och Vårdcentral) fått en medicinsk bedömning inom 0-3 dagar.
- Västra Götalandsregionen ligger mellan 4-5 procentenheter över rikssnittet.

Första linjen barn och unga med psykisk ohälsa

medicinsk bedömning inom 3 dagar, primärvård



- Under 202 har tillgängligheten för medicinsk bedömning inom Västra götalandregionen legat på mellan 68-81%
- Västra Götalandsregionen har i snitt legat mellan 1-11 procentenheter under rikssnittet förutom de senaste 6 månaderna, men ligger under mars månad 2024 på samma nivå som rikssnittet 81%

Specialistvård

April 2024

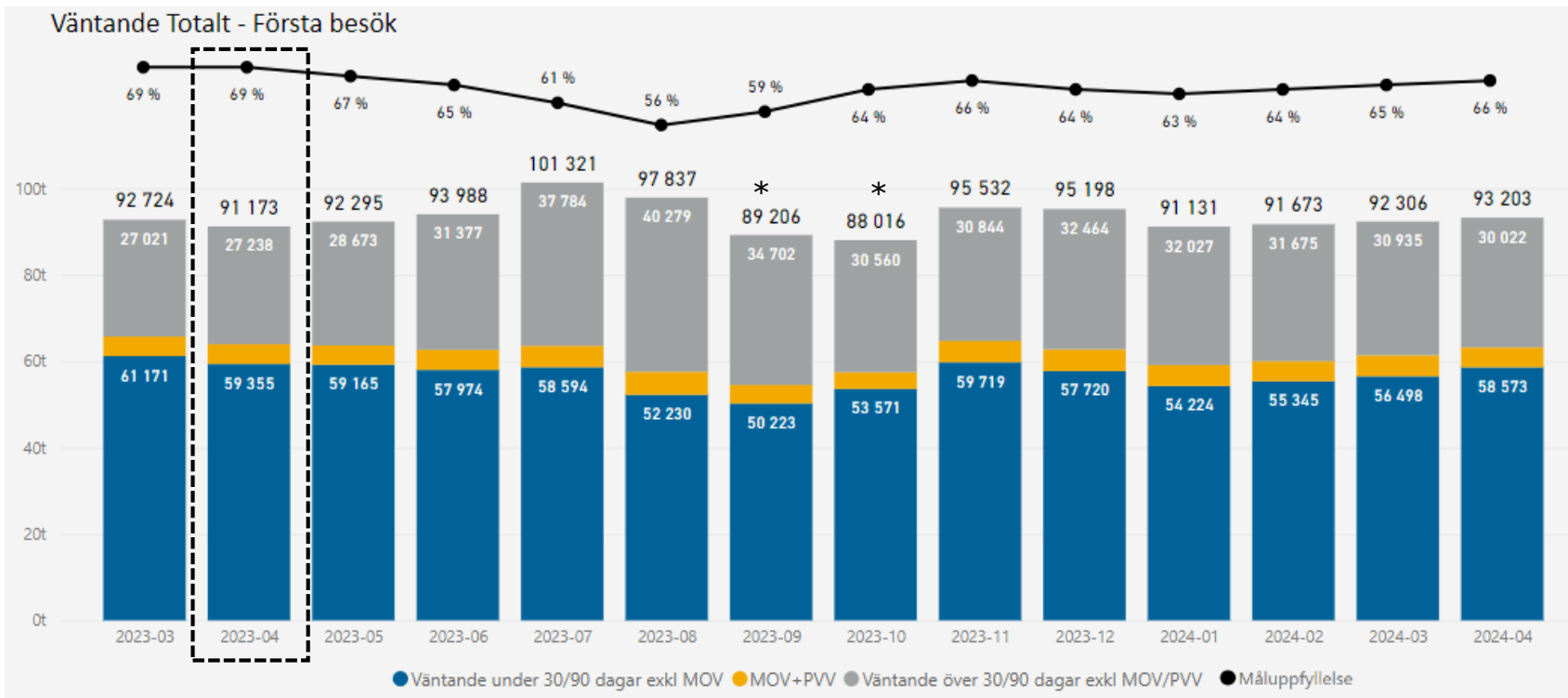


Samlad bild över väntande över 30/90 dagar exklusive MOV och PVV för VGR oavsett utförare april 2024

Processteg Patientgrupp	Första besök		Utredning		Behandling		Operation/åtgärd		Undersökning	
	Måluppfyllelse	Väntande	Måluppfyllelse	Väntande	Måluppfyllelse	Väntande	Måluppfyllelse	Väntande	Måluppfyllelse	Väntande
Allergologi	56 %	387								
Allmänkirurgi	87 %	521					64 %	1 712		
Annan vård	57 %	57								
Barn- och ungdomsmedicin	73 %	1 564								
Barn- och ungdomspsykiatri	65 %	603	22 %	1 123	29 %	902				
Barnkirurgi	94 %	27								
Diagnostik	50 %	722								
Endoskopier									71 %	1 503
Handkirurgi	60 %	346					63 %	267		
Hjärtsjukvård	55 %	1 537					52 %	468		
Hudsjukvård	85 %	674								
Internmedicin	61 %	2 653								
Kärlkirurgi	95 %	21								
Kvinnosjukvård	77 %	1 345					55 %	868		
Lungmedicin	76 %	197								
Mindre kirurgiska ingrepp							65 %	147		
Neurokirurgi	90 %	28					50 %	152		
Neurologi	66 %	657								
Njurmedicin	86 %	30								
Obesitas							81 %	32		
Ögonsjukvård	64 %	3 722					83 %	830		
Onkologi	97 %	9								
Öron, näs och hals	53 %	7 643					70 %	576		
Ortopedi	59 %	5 667					59 %	2 519		
Plastikkirurgi	73 %	167					51 %	202		
Rehabiliteringsvård	91 %	97								
Reumatologi	97 %	11								
Thoraxkirurgi	82 %	5					94 %	8		
Urologi	82 %	610					71 %	325		
Utprovning av hörapparat							49 %	4 753		
Vuxenpsykiatri	74 %	722	58 %	928	60 %	682				
Totalt	66 %	30 022	44 %	2 051	46 %	1 584	61 %	12 859	71 %	1 503

- 7/43 områden har en tillgänglighet som är över 90% regionalt. 1 återfinns under operation, resten i första besök.
- Flest antal väntande patienter till första besök finns inom ÖNH, följt av Ortopedi & Ögonsjukvård
- Flest antal väntande patienter till operation/åtgärd finns inom Utprovning till hörapparat, följt av Ortopedi & Allmänkirurgi

Utveckling av antal väntande inom första besök Västra Götalandsregionen

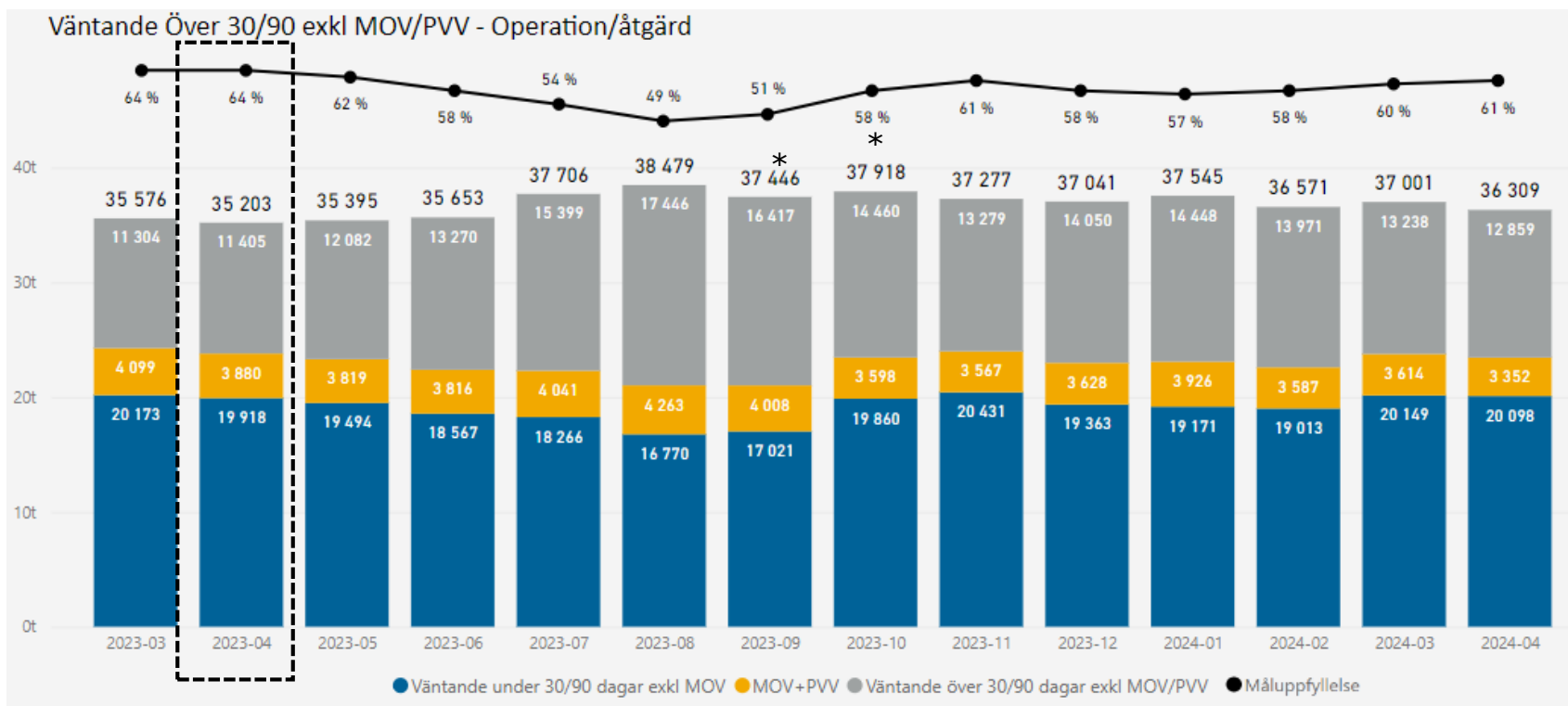


MOV= Medicinskt orsakad väntan
PVV= Patientvald väntan

*Rapportering för Capio Lundby saknas – motsvarar ca 8000 patienter

- Regionen klarar inte vårdgarantin för första besök. Måluppfyllelsen till vårdgarantin är sämre än samma period föregående år och det är nästan **3000** patienter fler som väntar över vårdgarantins yttersta gräns, vilket motsvarar en försämring på 3 procentenheter.
- Nästan varannan person väntar mer än vårdgarantins yttersta gräns.
- Vid nationell jämförelse har VGR 6 procentenheter sämre måluppfyllelse jämfört med riksnittet. För gruppen 0 – 17 år skiljer sig VGR 11 procentenheter mot riksnittet.
- De områden som är extra problematiska är; **Öron-, näs- och halssjukvård, Ortopedi och Ögonsjukvård**. Fokus på att lösa dessa områden ger stor effekt på VGR:s totala tillgänglighet då de står för mer än hälften av de patienter som väntar över vårdgarantins yttersta gräns.
- **Öron-, näs- och halssjukvård, Hjärtsjukvård & Diagnostik** har lägst måluppfyllelse till tillgänglighet.
- Det är av stor vikt att regionens samlade kapacitet nyttjas och att de med bättre kapacitet avlastar de med sämre kapacitet, för att uppnå jämlik vård i regionen.

Utveckling av antal väntande inom operation Västra Götalandsregionen

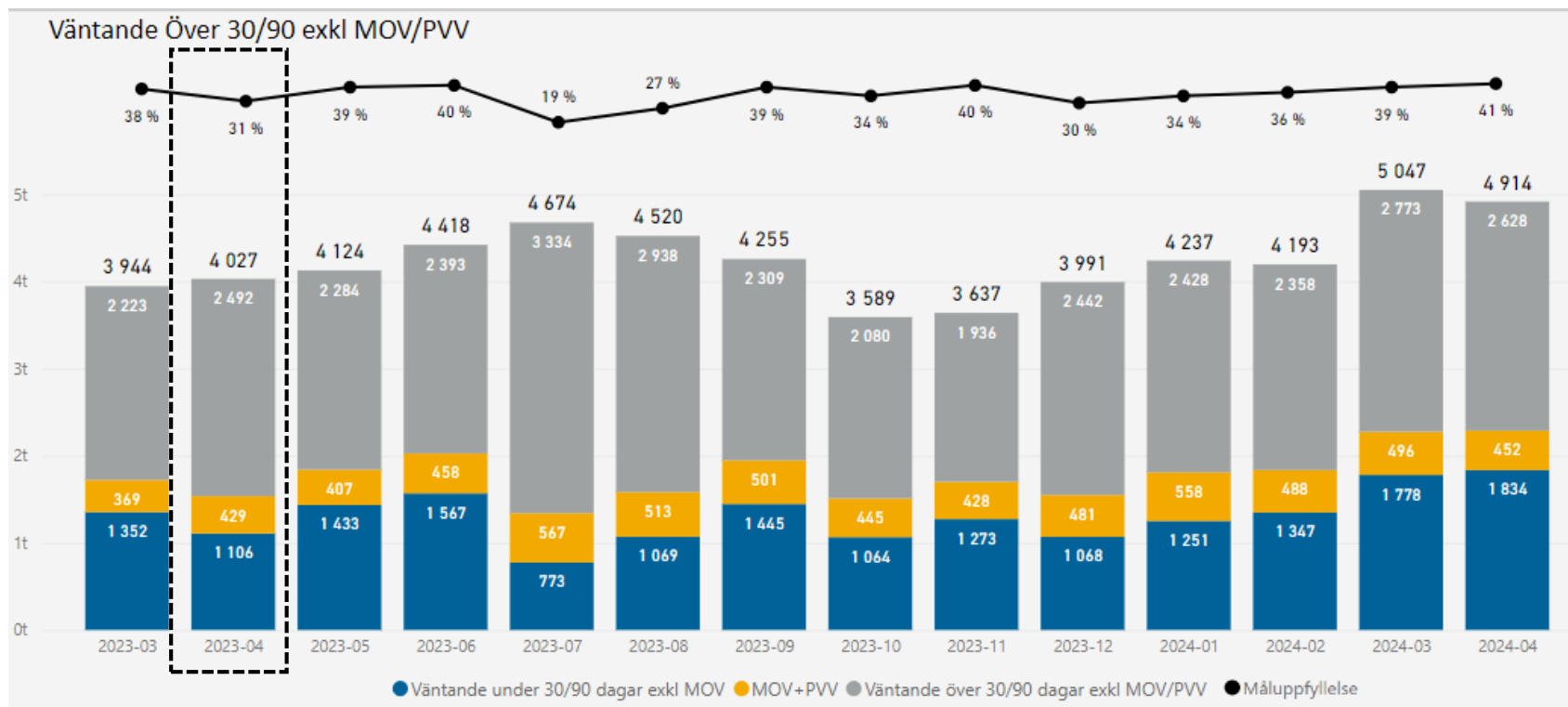


MOV= Medicinskt orsakad väntan
PVV= Patientvald väntan

*Rapportering för Capio Lundby saknas – motsvarar ca 350 patienter

- Regionen klarar inte vårdgarantin för operation och har fortsatt en försämrad måluppfyllelse med 3 procentenheter sett mot vårdgarantin jämfört med samma period föregående år. Knappt varannan patient väntar mer än vårdgarantins yttersta gräns på en operation/åtgärd i VGR. Det är en ökning med **1000** personer jämfört med samma period föregående år.
- Vid nationell jämförelse har VGR 3 procentenheter sämre måluppfyllelse jämfört med rikssnittet.
- De områden som är extra problematiska är **utprovning av hörapparat, ortopedi & allmänkirurgi**. Fokus på att lösa dessa områden ger stor effekt på VGR's totala tillgänglighet då de står för 70% av de patienter som väntar över vårdgarantins yttersta gräns.
- De områden med sämst måluppfyllelse av tillgänglighet är **Utprovning av hörapparat, neurokirurgi & plastikkirurgi**, följt av **hjärtsjukvård**.
- Det är av stor vikt att regionens samlade kapacitet nyttjas för uppnå jämlik vård.

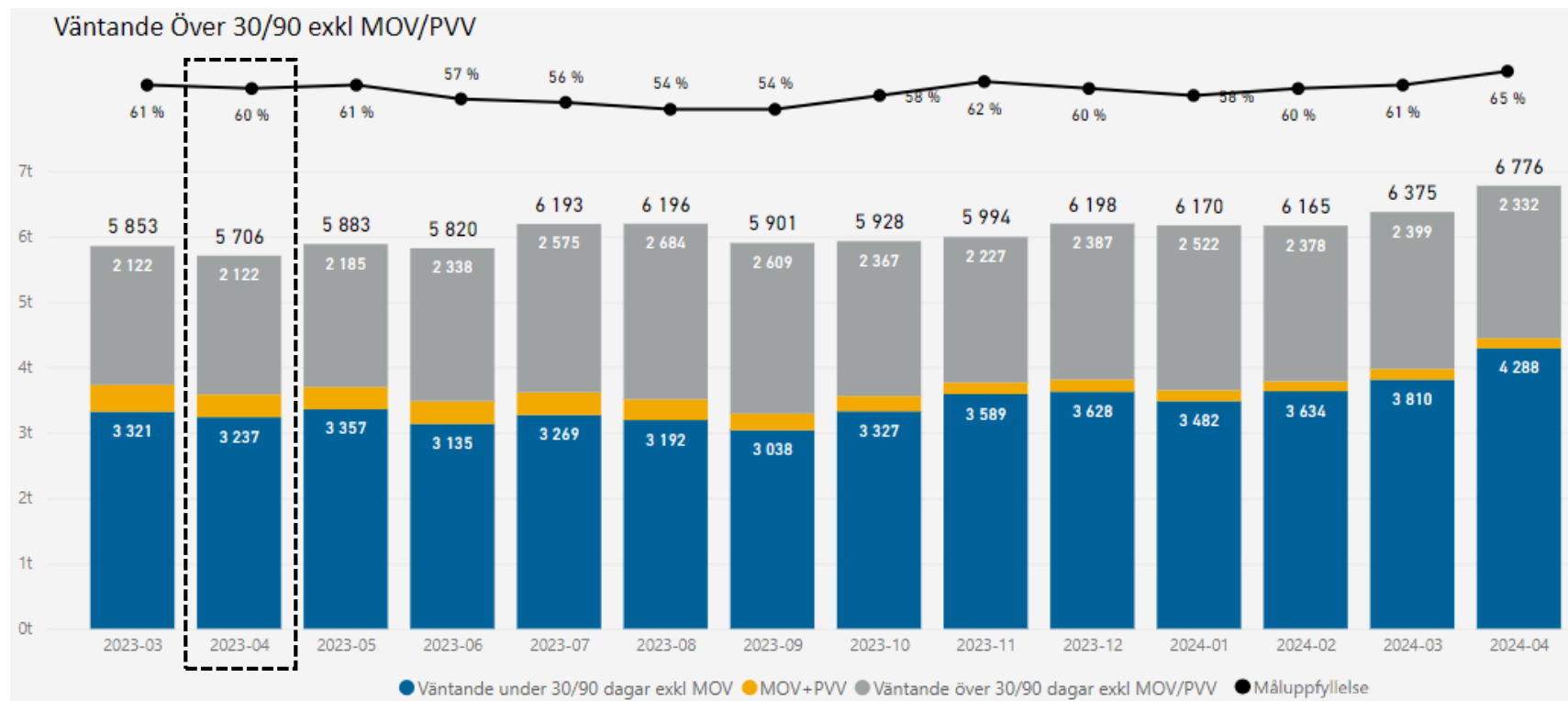
Utveckling av antal väntande inom barn- och ungdomspsykiatri Västra Götalandsregionen



- Den regionala vårdgarantin om 30 dagar för förstabesök, fördjupad utredning och behandling inom barn- och ungdomspsykiatri skiljer sig från övriga patientgrupper inom specialistvården.
- Måluppfyllelsen till den regionala vårdgarantin är något **bättre** än samma period föregående år, trots att det är 136 fler patienter som väntar utanför vårdgarantins yttersta gräns.
- Smart Psykiatri AB ingår i mätningen för första besök. De har inte registrerat något from. okt-23 tom. feb-24. Det har gett regionen en sämre tillgänglighet dessa månader vilket kan förklara ökningen i mars.
- Lundströmmottagningen ingår i mätningen av BUP. Mottagningen har gått från 300 till 183 patienter på BUP väntelista. Av dem har 179 väntat över 30 dagar. Det är en måluppfyllelse på 2%.

MOV= Medicinskt orsakad väntan
PVV= Patientvald väntan

Utveckling av antal väntande inom vuxenpsykiatri Västra Götalandsregionen



MOV= Medicinskt orsakad väntan
PVV= Patientvald väntan

- Verksamheterna har i takt med utökat fokus för utredningarna arbetat med att kvalitetssäkra registreringar, samt att följa nya arbetssätt där utredning görs i samband med förstabesök. Detta gör att även VUP redovisas med en samlad bild för att redovisa tillgängligheten.
- Jämfört med samma period föregående år är tillgängligheten **bättre** med 5 procentenheter. Det är **1070** fler patienter i väntelistan, varav drygt **200** fler som väntat mer än 90 dagar.
- Lundströmmottagningen ingår även i mätningen av VUP. Mottagningen har 571 patienter på VUP väntelista, 499 av dessa har väntat över vårdgarantins yttersta gräns om 90 dagar. Det är en måluppfyllelse på 12%

Samlad bild över väntande **över 365** dagar inklusive MOV och PVV för VGR oavsett utförare april 2024

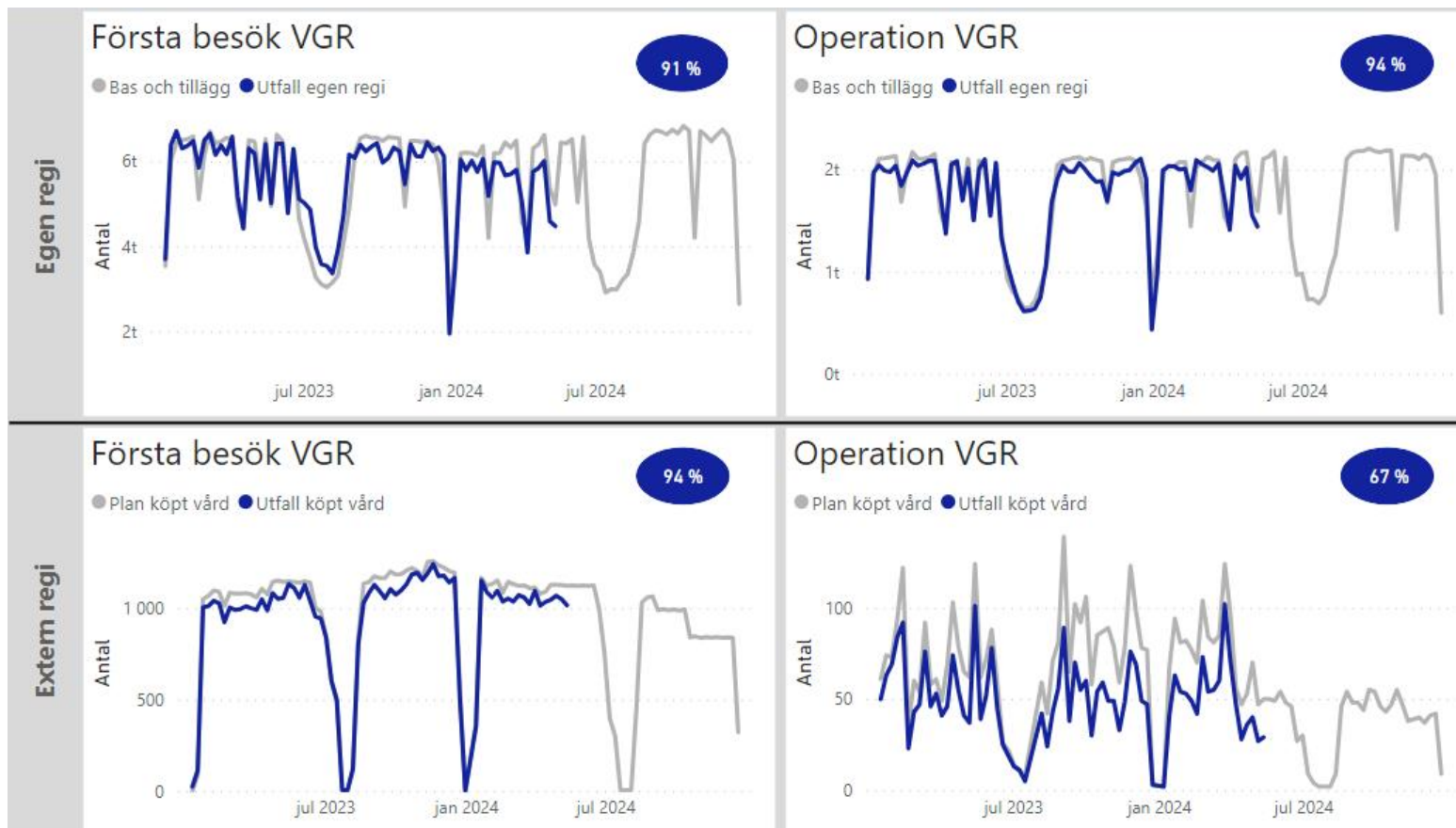
Processteg Patientgrupp	Första besök		Utredning		Behandling		Operation/åtgärd		Undersökning	
	Måluppfyllelse	Väntande	Måluppfyllelse	Väntande	Måluppfyllelse	Väntande	Måluppfyllelse	Väntande	Måluppfyllelse	Väntande
Allergologi	56 %	7								
Allmänkirurgi	87 %	61					64 %	1 011		
Annan vård	57 %	8								
Barn- och ungdomsmedicin	73 %	576								
Barn- och ungdomspsykiatri	65 %	172	22 %	51	29 %	70				
Barnkirurgi	94 %	12								
Diagnostik	50 %	274								
Endoskopier									71 %	492
Handkirurgi	60 %	41					63 %	77		
Hjärtsjukvård	55 %	471					52 %	128		
Hudsjukvård	85 %	68								
Internmedicin	61 %	435								
Kärlkirurgi	95 %	7								
Kvinnosjukvård	77 %	187					55 %	698		
Lungmedicin	76 %	65								
Mindre kirurgiska ingrepp							65 %	82		
Neurokirurgi	90 %						50 %	55		
Neurologi	66 %	188								
Njurmedicin	86 %	3								
Obesitas							81 %	22		
Ögonsjukvård	64 %	1 208					83 %	77		
Onkologi	97 %	8								
Öron, näs och hals	53 %	1 737					70 %	122		
Ortopedi	59 %	1 024					59 %	1 478		
Plastikkirurgi	73 %	18					51 %	117		
Rehabiliteringsvård	91 %	35								
Reumatologi	97 %									
Thoraxkirurgi	82 %						94 %	4		
Urologi	82 %	70					71 %	142		
Utprovning av hörapparat							49 %	18		
Vuxenpsykiatri	74 %	365	58 %	124	60 %	194				
Totalt	66 %	7 040	44 %	175	46 %	264	61 %	4 031	71 %	492

- Nästan var 10:e patient (12 000) som väntar på vård i VGR har patienter väntat på vård i över 1 år (alla processteg)
- 1/9 patienter som väntar på operation har väntat i över 1 år.
- De flesta som väntat på ett första besök i över ett år väntar på **ÖNH, ögonsjukvård & Ortopedi**. Här finns över hälften av alla som väntar på första besök
- De flesta som väntat på operation i över ett år väntar på **Ortopedi, Allmänkirurgi & Kvinnosjukvård**. Här finns 80% av alla som väntar på operation.
- En djupare kartläggning pågår kring väntande på operation över 365 dagar i regionen

Utfall mot plan bas- och tilläggsvolymen Västra Götalandsregionen måluppfyllelse

april 2024

Måluppfyllelse
2024 vecka 14 - 17



Egen regi

- Under april har produktionen understigit plan för första besök med 9 procentenheter, medan plan för operation ligger under plan med 6 procentenhet. Det är något sämre än föregående månad
- Följsamheten är varierande mellan olika vårdområden, ex. handkirurgi där 145 % av planen utförts för förstabesök, medan neurokirurgi uppnår 72 % av plan för första besök.
- För operation har endast 62 % inom katarakter utförts medan 135 % av operationer inom kärllkirurgi.

Extern regi

- Första besök avviker med drygt -250 skickade remisser under perioden enligt leveransplaner där kapacitets säkrats i extern regi. Det är något bättre än föregående månad.
- Avvikelsen inom operation utgörs till största del av gynekologi för regionen. Den procentuella måluppfyllelsen för områden med små volymer påverkas mycket vid avvikelser, vilket i sin tur påverkar den totala måluppfyllelsen.
- För både första besök & operation ligger utfallet för köpt vård lägre än leveransplanen, framförallt operation.

Totalt sett:

- Regionen uppfyller inte de nivåer som planerats för perioden fullt ut. Fokus på förbättrad följsamhet till planerade volymer per uppföljningsområde bibehåller eller förbättrar den regionala tillgängligheten

Produktion första besök VGR april 2024



PKGrupp	Utfall egen regi	Bas och tillägg	Differens egen regi	Måluppfyllelse egen regi	Utfall köpt vård	Plan köpt vård	Differens köpt vård	Måluppfyllelse köpt vård	Väntande över 30/90 dgr exkl MOV+PVV	Måluppfyllelse väntande
PK - Neurokirurgi	60	83	-23	72 %					22	91 %
PK - Kardiologi	597	769	-172	78 %	19	20	-1	95 %	1 448	54 %
PK - Ortopedi	2 126	2 710	-584	78 %	940	960	-20	98 %	5 799	54 %
PK - Reumatologi	233	292	-59	80 %					5	99 %
PK - Onkologi	359	447	-88	80 %					14	96 %
PK - Allergologi	162	197	-35	82 %					361	54 %
PK - VUP	646	764	-118	85 %					672	63 %
PK - Plastikkirurgi	187	220	-33	85 %					191	70 %
PK - Kärlkirurgi	205	240	-35	85 %	45	56	-11	80 %	27	93 %
PK - Gynekologi	2 201	2 551	-350	86 %	328	504	-176	65 %	989	75 %
PK - ÖNH	2 079	2 404	-325	86 %	39	64	-25	61 %	2 471	65 %
PK - Barnkirurgi	179	199	-20	90 %						
PK - Neurologi	329	365	-36	90 %	15	15	0	100 %	658	63 %
PK - Ögon	1 995	2 194	-199	91 %	1 821	1 839	-18	99 %	3 687	56 %
PK - Urologi	1 106	1 206	-100	92 %	215	220	-5	98 %	617	80 %
PK - Logopedi	350	380	-30	92 %						
PK - Lungmedicin	317	342	-25	93 %	25	30	-5	83 %	192	74 %
PK - Hud	3 744	3 866	-122	97 %	601	600	1	100 %	723	82 %
PK - BUP	531	545	-14	97 %					514	51 %
PK - Internmedicin	701	718	-17	98 %					1 787	54 %
PK - Njurmedicin	61	60	1	102 %					13	92 %
PK - Allmän kirurgi	1 939	1 905	34	102 %	25	28	-3	89 %	200	92 %
PK - BUM	946	916	30	103 %					769	70 %
PK - Handkirurgi	401	277	124	145 %	88	88	0	100 %	615	46 %
Totalt	21 454	23 650	-2 196	91 %	4 161	4 424	-263	94 %	21 774	64 %
Avvikelse vid negativ egen produktion och måluppfyllelse				-2 385	88 %					

- Totalt sett har det utförts färre första besök i egen regi än planerat inom flera områden under året, samtidigt som leveransplanerna till extern regi inte nyttjas fullt ut.
- Summeras de negativa avvikelserna, avviker förstabesöken med -2385 mot plan för perioden. De områden med störst negativ avvikelse är **Neurokirurgi, Kardiologi & Ortopedi**.
- Samtidigt sker det överproduktion mot plan inom vissa områden, ex. **handkirurgi** där produktion ligger på 145% mot plan.

Operation/åtgärd Västra Götalandsregionen

april 2024

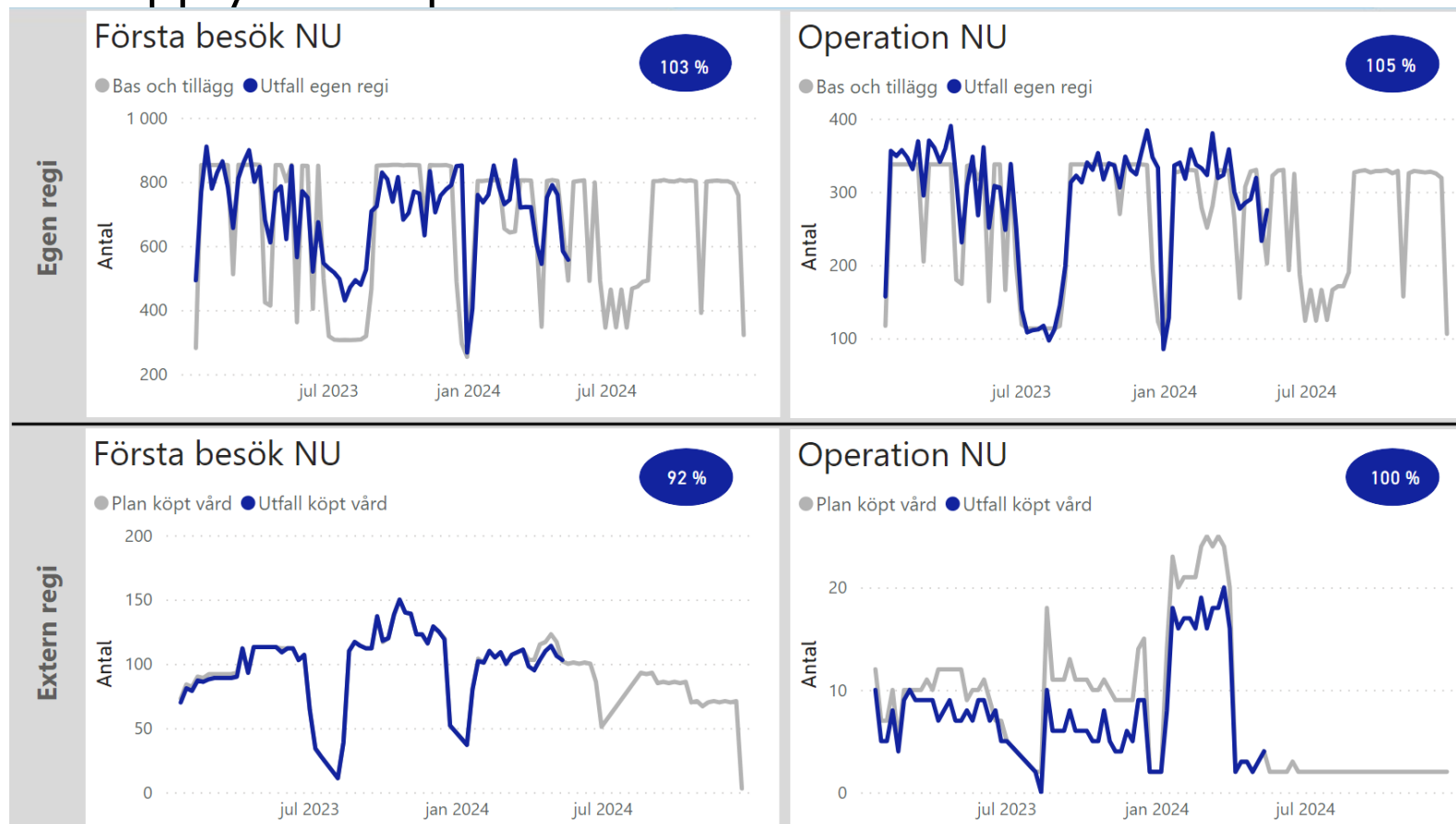
PKGrupp	Utfall egen regi	Bas och tillägg	Differens egen regi	Måluppfyllelse egen regi	Utfall köpt vård	Plan köpt vård	Differens köpt vård	Måluppfyllelse köpt vård	Väntande över 30/90 dgr exkl MOV+PVV	Måluppfyllelse väntande
PK Katarakt	456	738	-282	62 %					348	76 %
PK ÖNH	686	797	-111	86 %	3	8	-5	38 %	644	66 %
PK Rygg	94	105	-11	90 %					141	41 %
PK Höft- & knäprotes	340	378	-38	90 %	18	18	0	100 %	748	54 %
PK Gynekologi	618	677	-59	91 %	45	93	-48	48 %	859	51 %
PK Plastikkirurgi	230	243	-13	95 %					156	55 %
PK Övrig Ortopedi	1 239	1 308	-69	95 %	1	13	-12	8 %	1 690	57 %
PK Thorax	120	126	-6	95 %					9	94 %
PK Urologi	540	562	-22	96 %	42	40	2	105 %	334	68 %
PK Barnkirurgi	174	181	-7	96 %						
PK Ablation	111	115	-4	97 %	8	10	-2	80 %	423	41 %
PK Allmän kirurgi	1 591	1 581	10	101 %	24	30	-6	80 %	1 730	59 %
PK Neurokirurgi	103	97	6	106 %					167	52 %
PK Övriga ögon	401	369	32	109 %					412	72 %
PK Axelprotes	36	33	3	109 %	1	4	-3	25 %	42	61 %
PK Handkirurgi	236	216	20	109 %	1	0	1	0 %	203	49 %
PK Kardiologi	279	247	32	113 %					87	75 %
PK Obesitas	77	60	17	128 %					30	86 %
PK Kärnkirurgi	50	37	13	135 %	8	10	-2	80 %	21	89 %
Totalt	7 381	7 870	-489	94 %	151	226	-75	67 %	8 044	61 %

Avvikelse vid negativ egen produktion och måluppfyllelse

-621 88 %

- Totalt sett har det utförts något färre operationer än uppdragen under perioden i egen regi, samtidigt som leveransplanerna till extern regi inte nyttjas fullt ut.
- Summeras de negativa avvikelserna, syns ett tapp om 621 operationer under perioden. Det är framförallt **katarakter** som inte följer plan och som har den största avvikelserna i antal & måluppfyllelse.
- Samtidigt sker det överproduktion mot plan, framförallt inom **Kärnkirurgi, Obesitas & Kardiologi**

Utfall mot plan bas- och tilläggsvolymmer NU-sjukvården måluppfyllelse april 2024



Förstabetesök

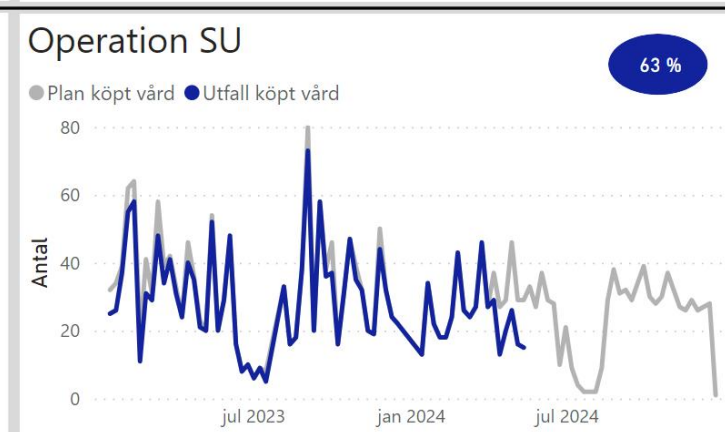
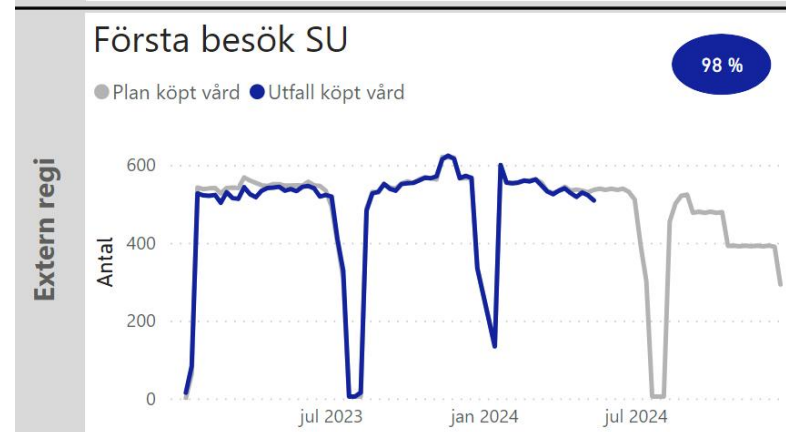
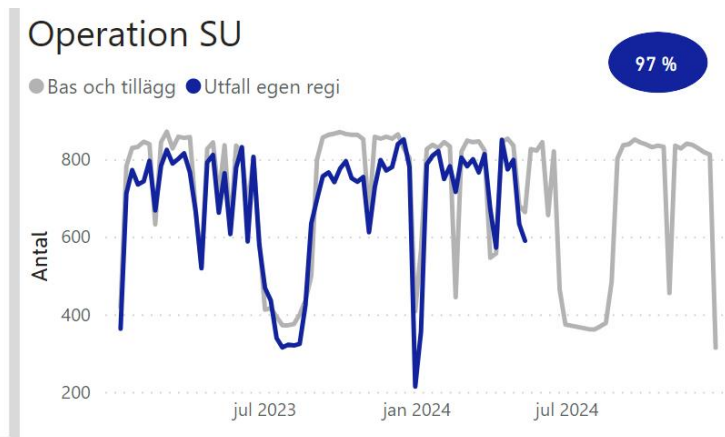
- Förvaltningen har en god måluppfyllelse för första besök. Det är något sämre måluppfyllelse till leveransplan för april, men god uppfyllelse över tid.

Operation

- Förvaltningen uppnår något mer än den planerade produktionen i egen regi, och 100% uppfyllelse av leveransplan.

Utfall mot plan bas- och tilläggsvolymmer Sahlgrenska Universitetssjukhuset

måluppfyllelse april 2024



Förstabetesök

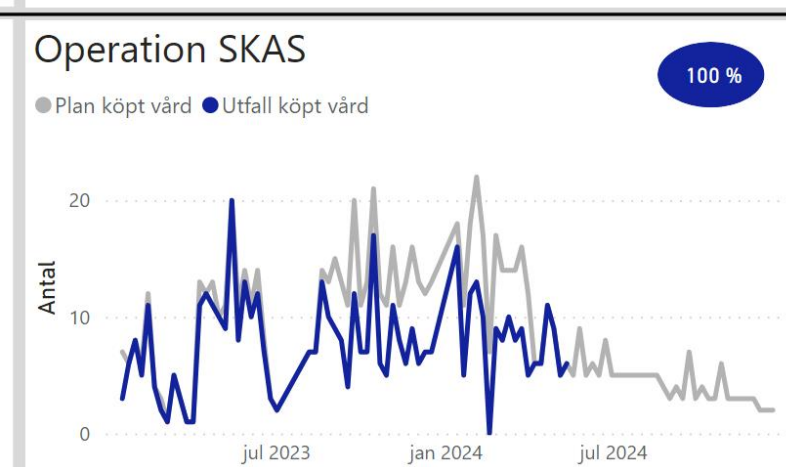
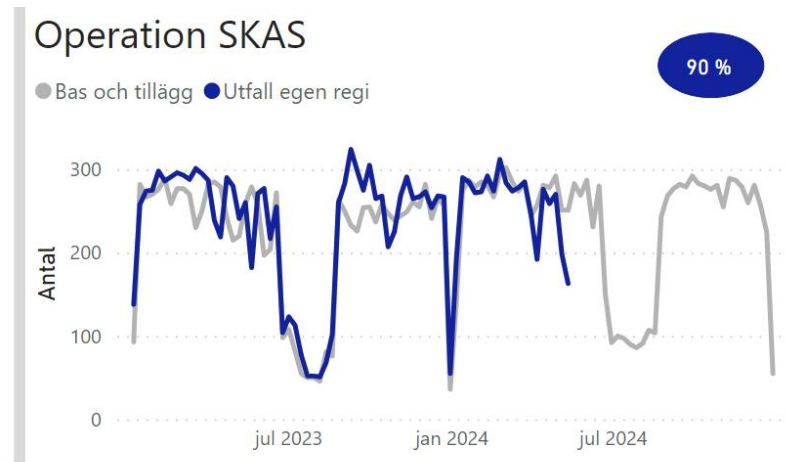
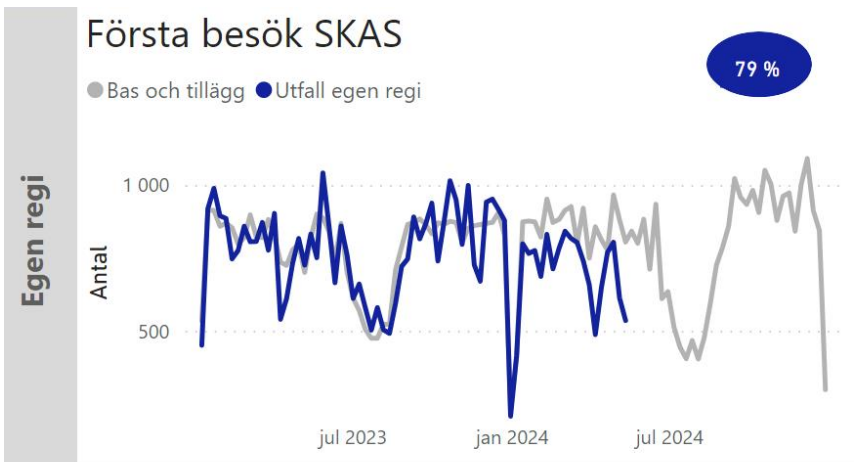
- Förvaltningen har god måluppfyllelse för första besök, både i egen- och i extern regi.

Operation

- Förvaltningen följer nästan planen för operation fullständigt, men det skiljer det sig mellan vårdområden. Förvaltningen har sänkt måluppfyllelsen av leveransplaner av operationer, dock är det många områden med små volymer vilket påverkar den procentuella måluppfyllelsen mycket.
- Den största avvikelserna för operation i extern regi är för gynekologi.

Sahlgrenska Universitetssjukhus behöver skyndsamt säkerställa följsamhet till planer i extern regi för att följa de leveransplaner som finns för att minska köerna, framförallt inom gynekologi.

Utfall mot plan bas- och tilläggsvolymmer Skaraborgs sjukhus måluppfyllelse april 2024



Förstabetesök

- Förvaltningen uppnår inte den planerade produktionen i varken egen- eller extern regi. Det är framförallt ögon, ÖNH & ortopedi som står för de största avvikelserna i antal. Sämst måluppfyllelse har njurmedicin på 6%
- För extern regi är det ögon & ÖNH som står för det största negativa avvikelserna.

Operation

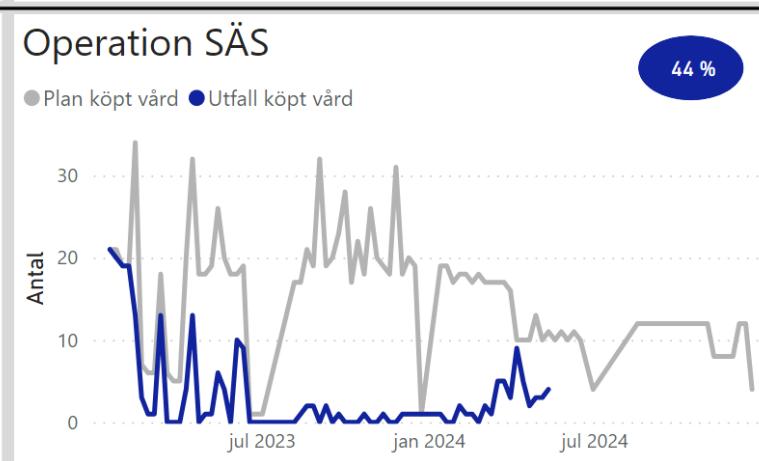
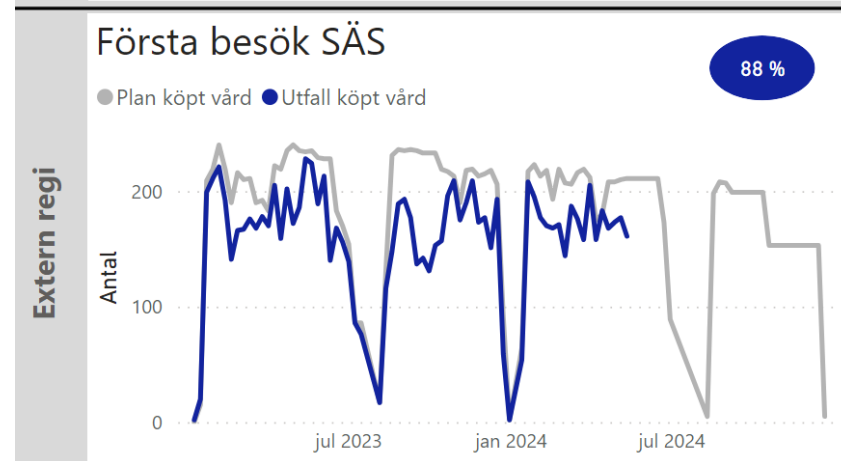
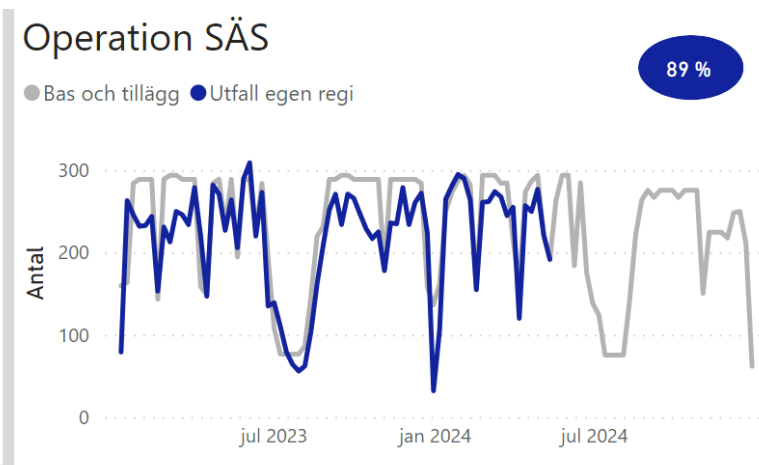
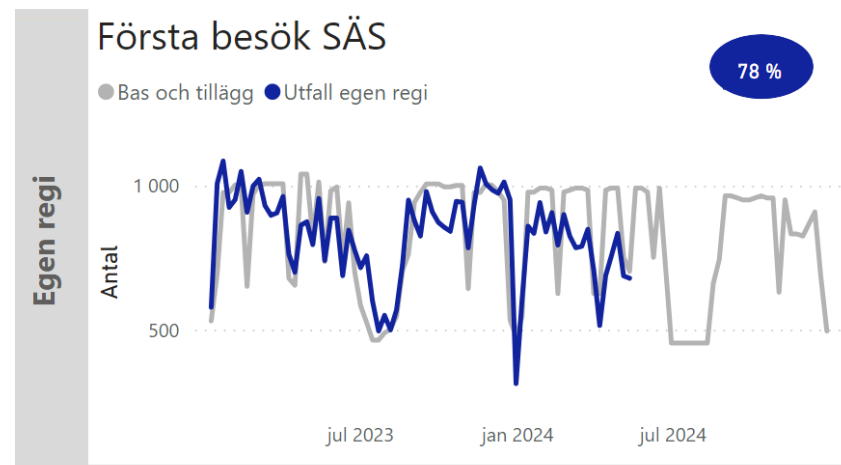
- Förvaltningen följer inte riktigt planen för operation i egen regi. Det gäller framförallt katarakter, övrig ortopedi & gynekologi. De har dock 100% måluppfyllelse för leveransplanen för operationer, vilket är en förbättring.

Skaraborgs sjukhus behöver se till att följa planer för produktion i egen regi samt följa leveransplaner för första besök för att minska köerna.

Utfall mot plan bas- och tilläggsvolym

Södra Älvsborgs Sjukhus

måluppfyllelse april 2024



Inför införandet av Millenium är det av extra stor vikt att SÄS nyttjar all kapacitet som är möjlig i extern regi och utför planerade volymer i egen regi för att ha så lite kö som möjligt.

Förstabetesök

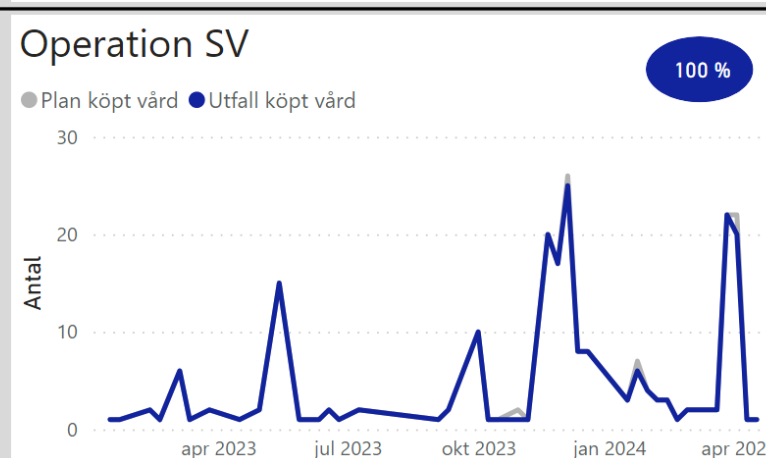
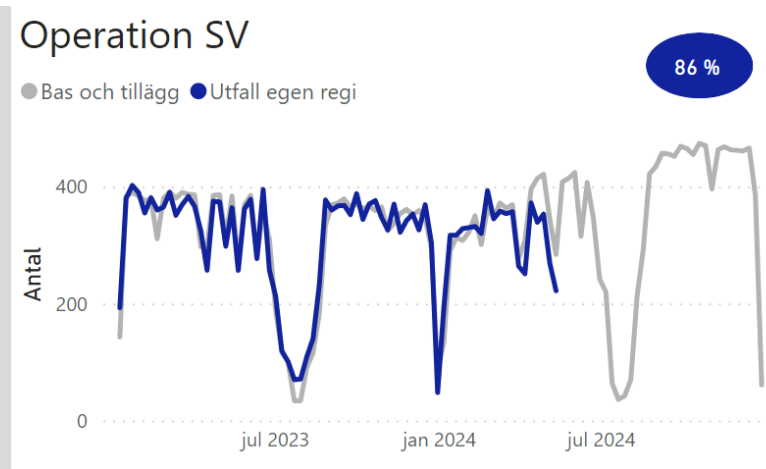
- Förvaltningen uppnår inte den planerade produktionen i egen regi, dock skiljer det sig mellan vårdområden. De största avvikelserna i antal står onkologi, gynekologi, hud & VUP för.
- För leveransplaner till extern regi följs knappt 8 av 10 av de utlovade planerna och det är framförallt gynekologi & ÖNH som utgör avvikelserna.

Operation

- Förvaltningen följer inte riktigt plan för operationsvolym när det gäller egen regi. Det gäller framförallt katarakt & gynekologi.
- För leveransplaner till extern regi är det framförallt gynekologi & allmänkirurgi som utgör avvikelserna.

SÄS har arbetat med att korta köerna inför Millenium, vilket gett positiva effekter, särskilt för långväntare. Särskilda åtgärder för ögon samt analys av inflödet till gynekologi är under arbete. Regional samordning kopplat till planer för gynekologi är också under arbete.

Utfall mot plan bas- och tilläggsvolymmer Sjukhusen i väster måluppfyllelse april 2024



Data för Högsbo närsjukhus fångas nu den regionala uppföljningen både för produktion och väntande.

Förstabetesök

- Förvaltningen uppnår inte den planerade produktionen i egen regi och det varierar mellan vårdområden. Det är framförallt ortopedi, ÖNH & hud som står för de negativa avvikelserna.
- Leveransplaner till extern regi följs nästan fullt ut.

Operation

- Förvaltningen uppnår inte riktigt den planerade produktionen i egen regi. Det gäller framförallt övrig ortopedi & ÖNH.
- Leveransplaner för operation följs fullt ut.

Sjukhusen i väster har ännu inte kommit upp i den produktionstakt som motsvarar Frölunda.

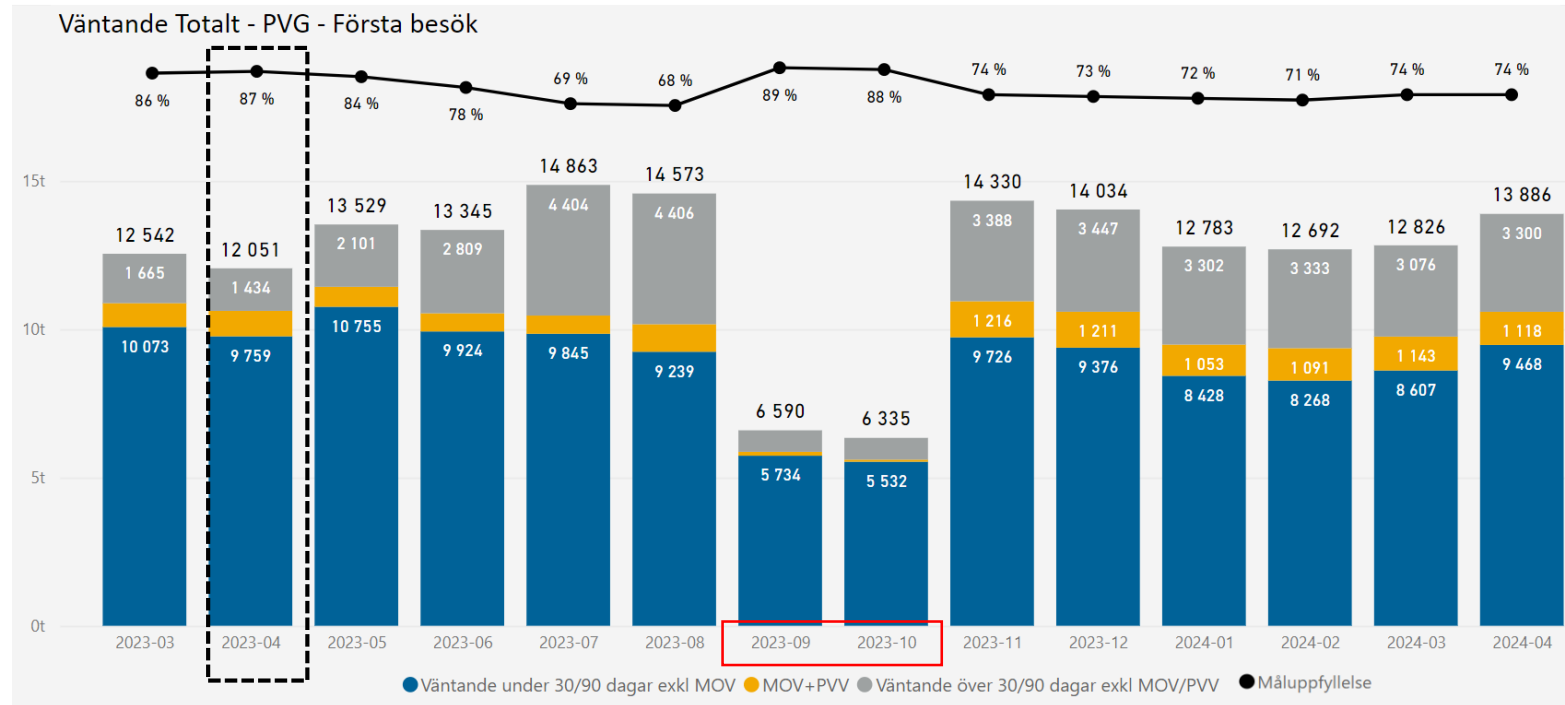
Privata vårdgivare



Sammanfattning – Privata vårdgivare Västra Götalandsregionen

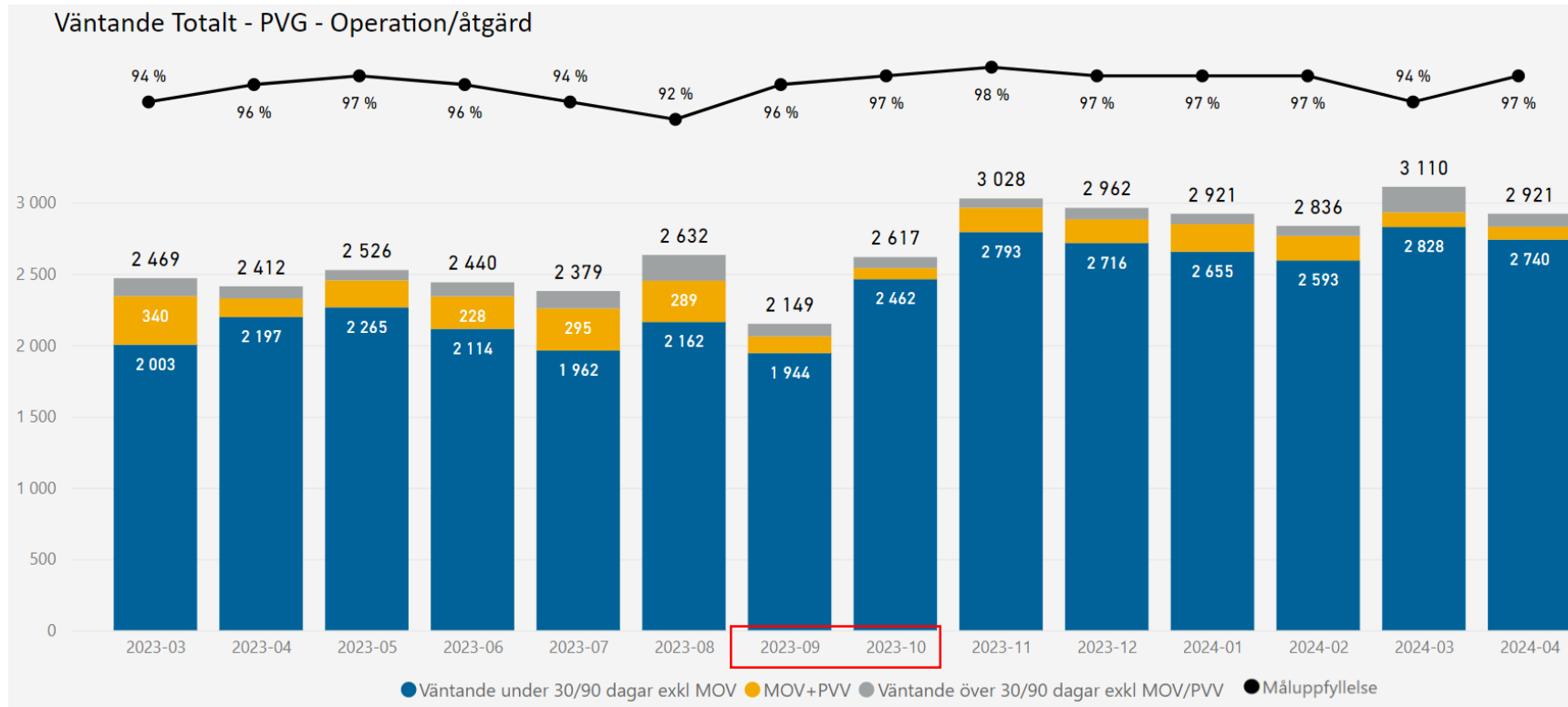
- Viktigt att notera på kommande sidor är att väntetiden är utifrån patientens väntetid och visar inte på hur länge patienten väntat hos respektive utförare.
- Leverantörer som har tillgänglighetsavtal tar emot patienter som redan står på sjukhusens väntelistor för förstabesök eller operation, där patientens väntetid följer med till leverantörens utfall i denna mätning. Leverantören har i dessa fall 30 dagar på sig att ta emot patienten för att inte bryta mot VGR:s avtal.
- VGR använder andra regioners kapacitet och deras avtal, exempelvis Region Stockholm och Region Skåne. Denna redovisning visar de vårdgivare som har tecknade avtal med VGR

Utveckling av antal väntande privata vårdgivare för första besök (patientens väntetid – ej leverantörens väntetid)



- Leverantörer som har tillgänglighetsavtal tar emot patienter som redan står på sjukhusens väntelistor för förstabesök eller operation, där patientens väntetid följer med till leverantörens utfall i denna mätning. Leverantören har i dessa fall 30 dagar på sig att ta emot patienten från att remiss inkommit för att inte bryta mot VGR:s avtal.
- Väntetiderna som rapporteras är utifrån patientens väntetid. Det förekommer att patienten först väntar hos något av våra sjukhus, för att efter ett tag bli vidare-sänd till privat vårdgivare för att totalt sett få en kortare väntetid. Detta regleras genom regionens arbete med "leveransplaner" där leverantör säkrar kapacitet för att omhänderta patienter enligt en överenskommen plan från sjukhusen.
- Rapporteringen av väntetider från våra privata leverantörer varierar över tid, allt från manuell rapportering sker till helt automatisk. Alla månader går inte väntetidsrapporteringen igenom, vilket orsakar att antalet väntande varierar över tid. I september och oktober fick regionen inte in Capio Lundbys rapportering i tid, vilket gör att köerna ser ut att minska avsevärt dessa månader, för att sedan öka upp till normala nivåer igen i november 2023. För januari 2024 finns inte Capio Ortho Center med i rapporteringen. Smart Psykiatri AB är inte med i rapporteringen oktober 2023 – februari 2024 vilket påverkar tillgängligheten negativt. I april saknas rapportering för Spine Center.

Utveckling av antal väntande privata vårdgivare för operation (patientens väntetid – ej leverantörens väntetid)

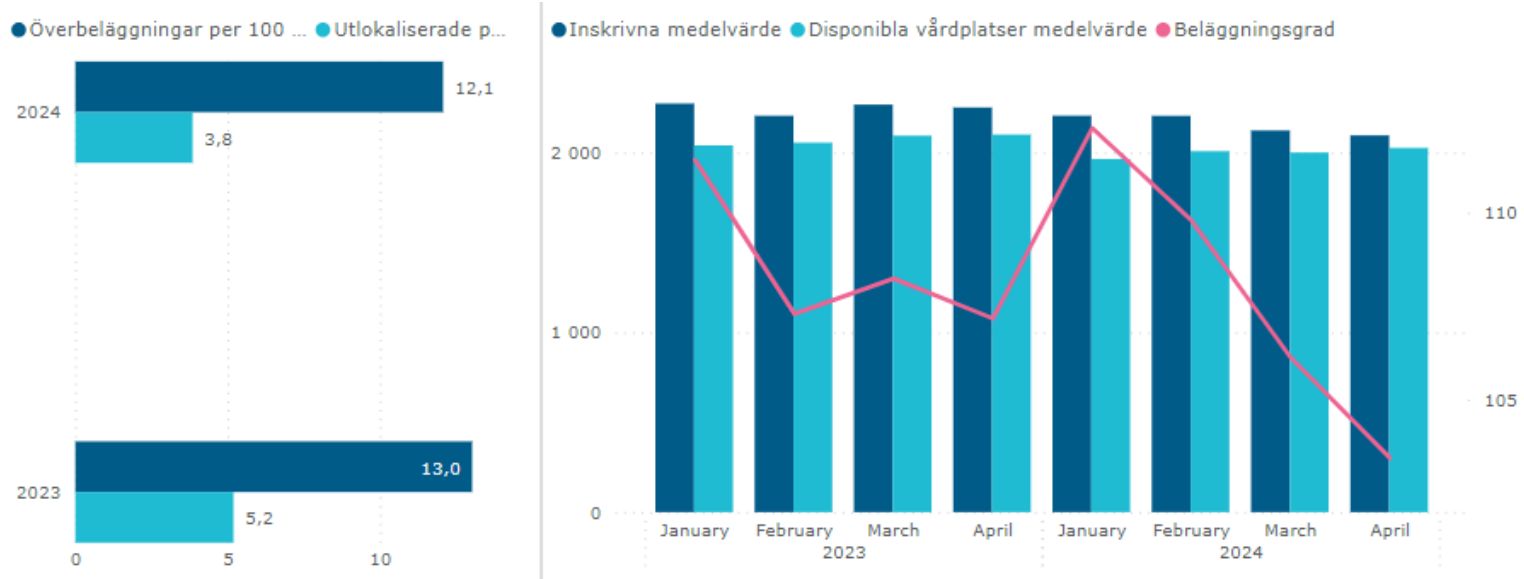


- Leverantörer som har tillgänglighetsavtal tar emot patienter som redan står på sjukhusens väntelistor för förstabesök eller operation, där patientens väntetid följer med till leverantörens utfall i denna mätning. Leverantören har i dessa fall 60 dagar på sig att ta emot patienten för att inte bryta mot VGR:s avtal.
- Väntetiderna som rapporteras är utifrån patientens väntetid. Det förekommer att patienten först väntar hos något av våra sjukhus, för att efter ett tag bli vidare-sänd till privat vårdgivare för att totalt sett få en kortare väntetid. Detta regleras genom regionens arbete med "leveransplaner" där leverantör säkrar kapacitet för att omhänderta patienter enligt en överenskommen plan från sjukhusen.
- Rapporteringen av väntetider från våra privata leverantörer varierar över tid, allt från manuell rapportering sker till helt automatisk. Alla månader går inte väntetidsrapporteringen igenom, vilket orsakar att antalet väntande varierar över tid. I september och oktober fick regionen inte in Capio Lundbys rapportering i tid, vilket gör att köerna ser ut att minska avsevärt dessa månader, för att sedan öka upp till normala nivåer igen i november. För januari 2024 finns inte Capio Ortho Center med i rapporteringen. I april saknas rapportering för Spine Center.

Beläggningsgrad



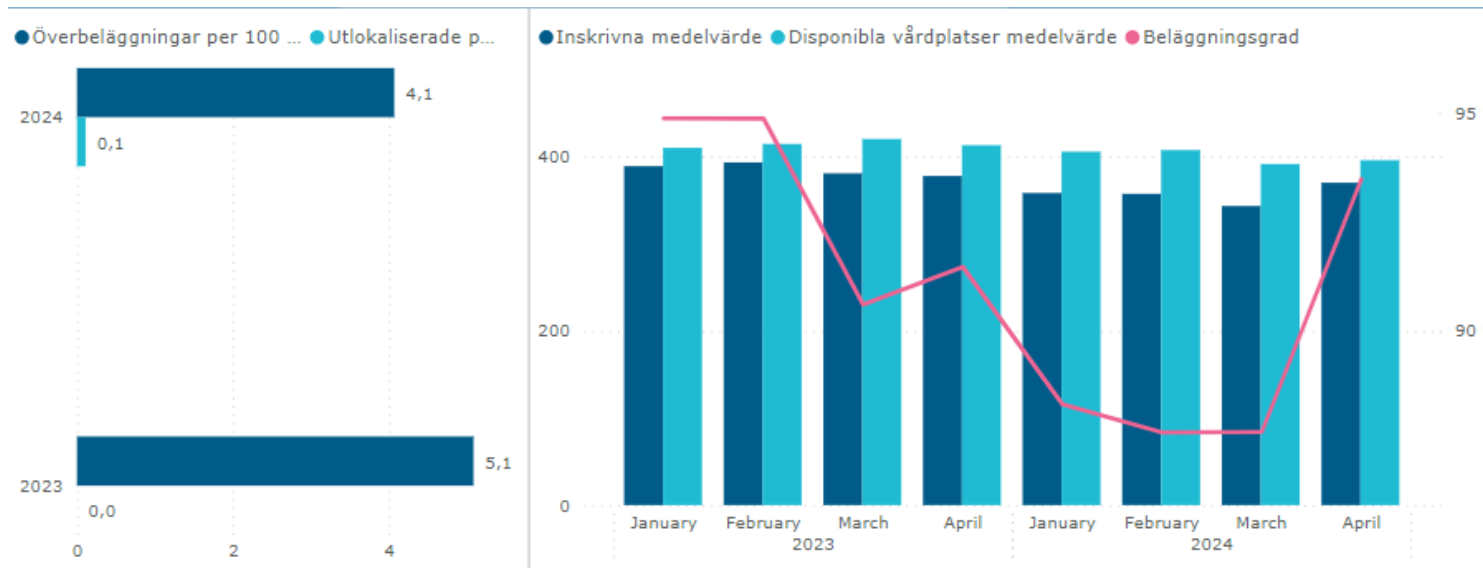
Beläggningsgrad somatik



Year	2023				2024			
	January	February	March	April	January	February	March	April
Fastställda vårdplatser medelvärde	2 567	2 562	2 590	2 592	2 567	2 562	2 440	2 413
Disponibla vårdplatser medelvärde	2 041	2 056	2 096	2 102	1 966	2 009	2 002	2 027
Inskrivna medelvärde	2 274	2 206	2 268	2 252	2 207	2 206	2 124	2 097
Beläggningsgrad	111,40 %	107,29 %	108,24 %	107,17 %	112,26 %	109,79 %	106,13 %	103,44 %
Överbeläggningar per 100 disponibla	15,0	11,6	12,8	12,2	14,7	13,3	10,7	9,6
Utlokaliserade per 100 disponibla	5,8	4,7	5,2	5,0	6,9	4,9	1,7	1,8

- Mätning av beläggningsgrad enligt samma metod som rapporteras till SKR visar på en **sänkt beläggningsgrad** jämfört med mars föregående år inom slutenvård somatik
- Dels är det färre disponibla vårdplatser, dels ett färre antal inläggande patienter kl 06 på tisdagar.
- Då mätningen till SKR skiljer sig från förvaltningarnas egna uppföljningar, är det mest intressant att jämföra utvecklingen än att titta på absoluta tal. Arbete pågår för att höja kvaliteten på underlaget så att beläggningsstatistiken blir transparent.

Beläggningsgrad psykiatri



Year	2023				2024			
	January	February	March	April	January	February	March	April
Fastställda vårdplatser medelvärde	498	497	497	498	462	462	462	462
Disponibla vårdplatser medelvärde	410	415	420	413	406	408	392	396
Inskrivna medelvärde	389	393	381	378	358	357	343	370
Beläggningsgrad	94,88 %	94,87 %	90,60 %	91,46 %	88,31 %	87,67 %	87,68 %	93,48 %
Överbeläggningar per 100 disponibla	5,7	5,1	4,6	4,7	3,6	3,1	4,5	5,0
Utlokaliserade per 100 disponibla	0,0	0,0	0,0	0,0	0,2	0,2	0,0	0,0

- Mätning av beläggningsgrad enligt samma metod som rapporteras till SKR visar på en **ökad beläggningsgrad** inom slutenvård psykiatri jämfört med mars föregående år.
- Den ökade beläggningsgraden beror främst på färre antal disponibla vårdplatser.
- Då mätningen till SKR skiljer sig från förvaltningarnas egna uppföljningar, är det mest intressant att jämföra utvecklingen än att titta på absoluta tal. Arbeta pågår för att höja kvaliteten på underlaget så att beläggningsstatistiken blir transparent.

Första besök neurologi – hittills i år

Alla förvaltningar - 2024 vecka 01 - 2024 vecka 17

FörvaltningKort	Utfall egen regi	Bas och tillägg	Differens egen regi	Måluppfyllelse egen regi	Utfall köpt vård	Plan köpt vård	Måluppfyllelse köpt vård	Väntande över 30/90 dagar exkl MOV+PVV	Måluppfyllelse väntande
NU	103	133	-30	77 % ●	3	3	100 % ●	124	52 % ●
SÄS	199	158	41	126 % ●	53	53	100 % ●	11	92 % ●
SKAS	196	175	21	112 % ●	164	164	100 % ●	413	39 % ●
SU	643	664	-21	97 % ●				105	80 % ●
SV	301	431	-130	70 % ●				5	97 % ●
Totalt	1 442	1 561	-119	92 % ●	220	220	100 % ●	658	63 % ●

- Regionen har tillgänglighets- och jämlikhetsproblem inom neurologi. Intern kapacitet nyttjas inte fullt ut & extern kapacitet nyttjas fullt ut men täcker inte behovet. Dessutom löper de avtal som ligger till grund för leveransplaner i närtid.
- NU har tillgänglighetsproblem och gör inte hela sitt uppdrag
- SV har god tillgänglighet, men gör inte hela sitt uppdrag
- SkaS gör mer än sitt uppdrag och har tillgänglighetsproblem
- För att uppnå jämlik och tillgänglig vård uppmanas särskilt SV att säkerställa följsamhet till beslutad volym genom att avlasta kön hos SkaS.
- NU uppmanas att skyndsamt säkerställa följsamhet till beslutad volym genom ökad produktionstakt.

Vårdgarantiansvaret

- OSN uppmanas att påtala sjukhusens vårdgarantiansvar.
- Vårdgarantin gäller för folkbokförda i regionen, patienter med skyddad folkbokföring enligt folkbokföringslagen (1991:481), personer som har rätt till vårdförmåner enligt EU-förordning 883/2004 samt folkbokförda i regioner som VGR har samverkansavtal med.
- Regionens förvaltningar är skyldiga att se till att patienter får vård inom den tid som anges i [Hälso-och sjukvårdslagens 9 kap](#) och [Patientlagens 2 kap](#).
- Förvaltningen ska aktivt hjälpa patienten till vård hos annan vårdgivare, utan extra kostnad för patienten.
- Val av vårdgivare är till för patienter som själva vill kunna göra ett aktivt val av vårdgivare. När patienten söker vård utifrån valfrihet innebär det ett större egenansvar samt kostnadsansvar för eventuella merkostnader som resor och boende.
- Ankommen vårdbegäran får inte avvisas på grund av patientens folkbokföringsadress. Upptagningsområde är inte ett giltigt skäl till att neka vård.



VÄSTRA
GÖTALANDSREGIONEN