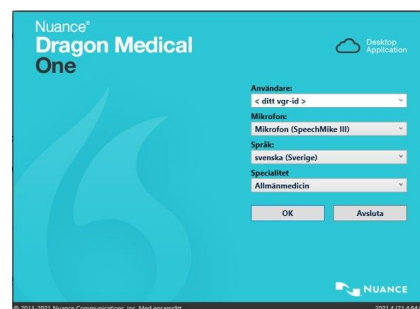
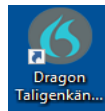


Datum

Lathund för taligenkänning i Melior och Obstetrix

Logga in i Dragon Taligenkänning

1. Ange användarnamn (vgr-id)
2. Välj/kontrollera mikrofon
3. Välj OK



När systemet är öppet syns den här ikonen (DragonBar):



1. Öppna anteckning i Melior/Obstetrix
2. Öppna sökord
3. Placera markören där texten ska skrivas in
4. För att taligenkänna (starta och stoppa inspelning) med
 - o diktafon – för skjutreglaget till läge REC/håll in knappen REC
 - o headset – klicka med musen på mikrofonikonen på DragonBar
5. Din text hamnar i skrivfönstret på det sökord du öppnat

Att tänka på

- Redigera texten direkt i skrivfönstret om den blir felaktig.
 - o Tala klart hela meningen, vid fel i texten rätta efteråt
 - o För att korrigera i texten, markera det som är fel och taligenkänn igen
- Tala alltid in punkt, komma och andra specialtecken
- Pausa efter punkt eller i början av meningen
- Använd dig av röstkommandon där det är lämpligt, se [Allmänna röstkommandon i Dragon](#)
- Undvik att
 - o andas direkt i din diktafon, håll diktafonen lite på sidan
 - o tveka (ööh, ääh)
 - o ta långa pauser i mitten av fraser
 - o tala in överflödigt tal, till exempel "Tack"
 - o använda förkortningar, läs ut orden i stället
- Om du upplever problem med igenkänning
 - o tala inte högre eller långsammare
 - o fortsätt att tala med ditt normala tonfall