

Användaranvisningar



Stöd till dig som chef vid t.ex. APT

Det här bildspelet innehåller information om taligenkänning (TIK) som ska införas för att underlätta realtidsdokumentation. Materialet är tänkt att användas av dig som är chef för att kommunicera med dina medarbetare om den kommande förändringen. Du kan använda bildspelet till exempel på arbetsplatsträffar (APT). I anteckningsfältet finns fördjupad information som du kan se som en vägledning i vad du kan berätta till bildspelet.



Anpassa innehållet efter din verksamhet

Innehållet är utformat för att så långt det är möjligt fungera både i VGR och för privata vårdgivare, men du kan behöva anpassa innehållet efter vem du vänder dig till. Välj bort delar som inte är relevanta för er nu och komplettera eller förtydliga efter behov.

Introduktion till Taligenkänning

2025-04-10



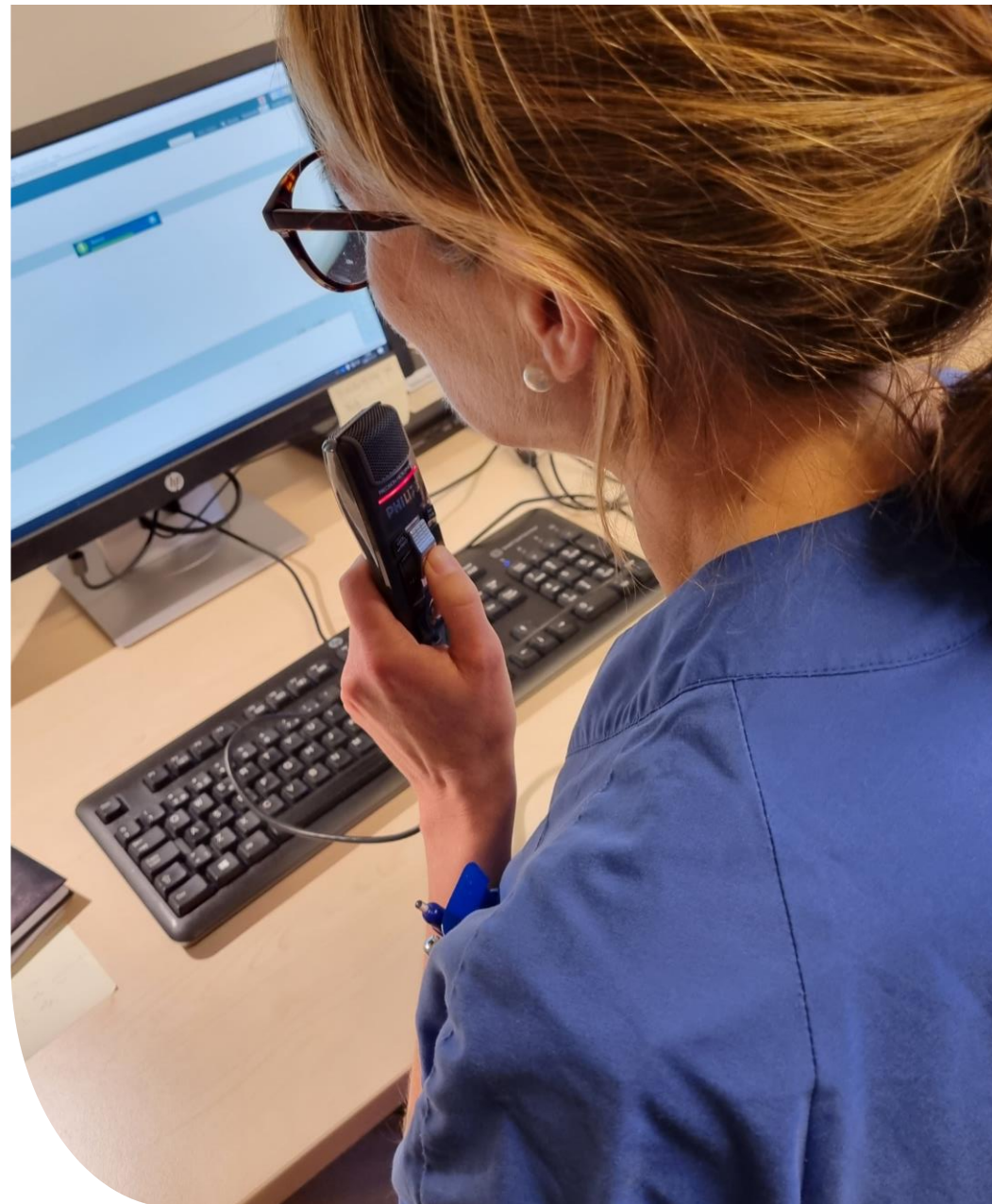
Innehåll

- Vad är taligenkänning?
 - Funktioner i programmet som förenklar arbetet
 - Syftet med att införa taligenkänning
 - Nyttan för både medarbetare och patienter
 - Så förändrar taligenkänning arbetet
 - Medicinsk sekreterare – så påverkas yrkesrollen
 - Utbildning
 - (Förvaltningens tidplan)
 - Diskussionsfrågor
- Fördjupning
 - Vårdpodden om taligenkänning och om medicinska sekreterares framtida roll
 - Utbildningsprogram för medicinska sekreterare
 - Film om taligenkänning ur ett patientperspektiv
 - Detta är realtidsdokumentation
 - Övergripande tidplan
 - Mer information och fördjupning



Vad är taligenkänning?

- Ett program som översätter tal till text
- Du använder rösten för att producera text i stället för att skriva med tangentbordet
- Texten går direkt in i patientjournalen



Funktioner i programmet som förenklar arbetet

- Det går att skapa talkommandon, exempelvis för att öppna olika mallar i journalsystemet eller föra in färdiga standardtexter (autotexter)
- Taligenkänningsprofilen är personlig och lär sig hur varje person använder och uttalar orden

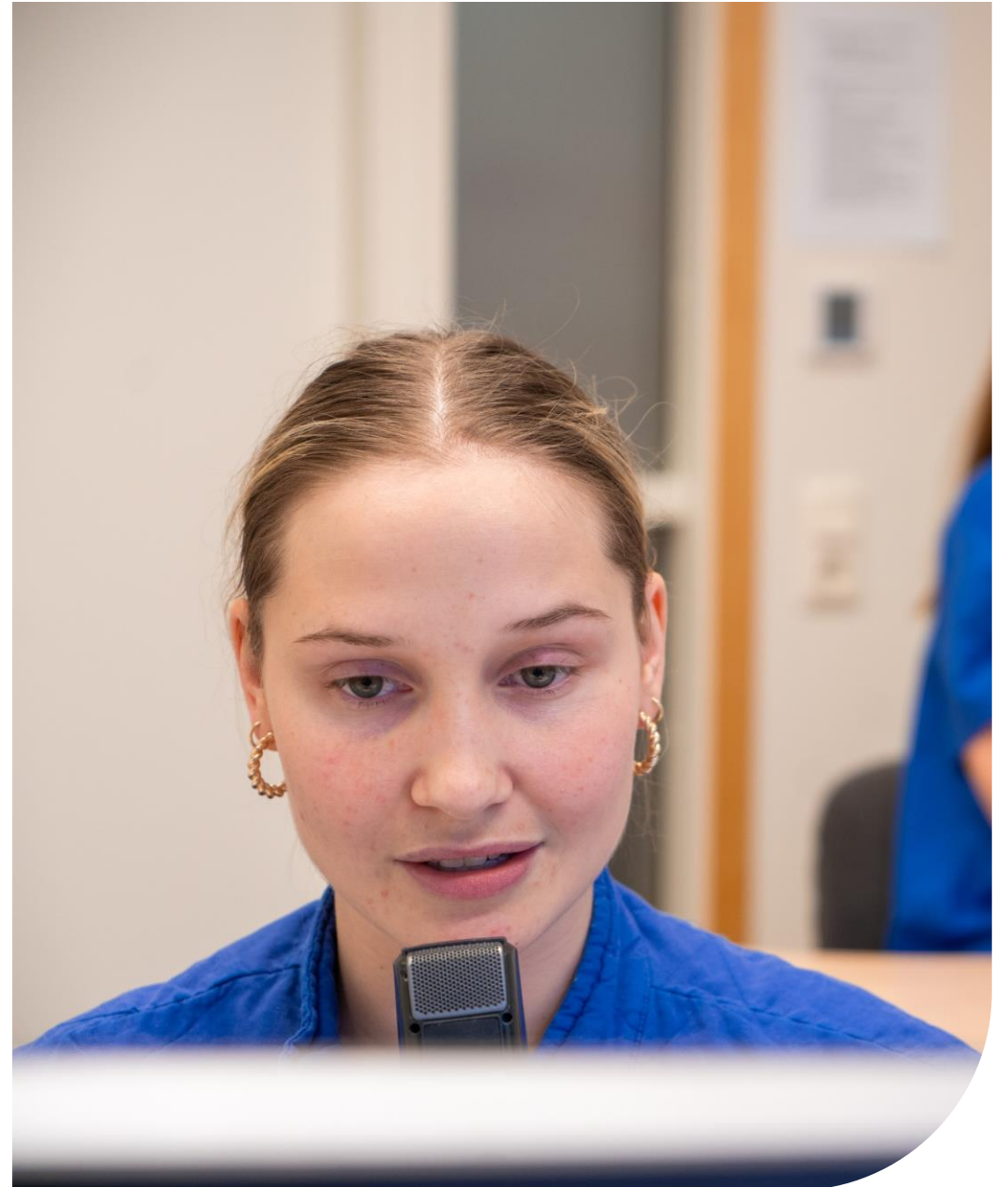


"Jag började använda taligenkänning under hösten 2022. Jag pratar svenska med portugisisk brytning. Det gick otroligt fort för programmet att lära sig mitt uttal. Jag fick lägga lite extra tid på att dokumentera under de första dagarna, men därefter flöt det på utan några avbrott. Och det går snabbare att dokumentera nu än tidigare."

Cristina Catita, fysioterapeut i NU-sjukvården och medverkande i pionjären för taligenkänning.

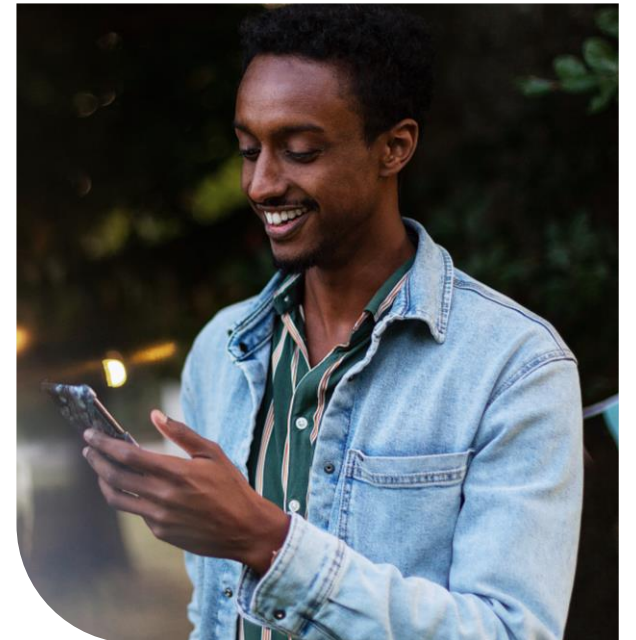
Syftet med att införa taligenkänning

- Underlätta för dokumentation i realtid
- Göra informationen i patientjournalen snabbare tillgänglig för alla som behöver ta del av den
- Frigöra tid för medarbetare som idag skriver i journalen



Nytta för både medarbetare och patienter

- Journalanteckningarna blir inskrivna direkt i patientens journal – dubbeldokumentationen minskar och därmed ökar patientsäkerheten
- När patienten får direkt tillgång till det som dokumenterats i samband med vårdbesöket ger det ökad möjlighet att vara delaktig i sin vård
- Diktatköerna kortas eller försvinner helt
- Journalanteckningen kan rättas, signeras och avslutas direkt efter patientmötet – frigör tid



Så förändrar taligenkänning arbetet



För dig som nu skriver journal-dokumentation själv utan stöd av medicinsk sekreterare

TIK innebär ingen större förändring i arbetssätt, förutom att du använder en diktafon eller headset.

Med TIK får du tillgång till funktioner som förenklar och snabbar upp arbetet med att dokumentera.



För dig som nu dikterar och har stöd av medicinsk sekreterare

TIK innebär ett nytt arbetssätt och nya rutiner att följa. Eftersom den text du producerar går rakt in i journalen kan du signera och slutföra arbetsuppgiften direkt, men de åtgärder som tidigare dikterats in behöver nu tas om hand om på ett annat sätt. Varje verksamhet behöver skapa nya rutiner.

Det nya arbetssättet kan ta tid att vänja sig vid och inledningsvis öka arbetsbelastningen, men med ökad vana kan funktionerna i taligenkänning effektivisera arbetet.



Medicinsk sekreterare – så påverkas yrkesrollen

- Digitaliseringen i stort påverkar – taligenkänning är en del
- Fortsatt viktig och nödvändig yrkesgrupp
- Mindre fokus på att mata in information, exempelvis skriva ut diktat
- Mer fokus på exempelvis kvalitativa analyser för uppföljning av verksamheten
- Exempel på arbetsuppgifter eller roller som kan bli aktuella är sjukdomsklassifikationsansvarig, chefsstöd, internutbildare med mera



“För egen del har jag inte varit särskilt orolig över min roll som medicinsk sekreterare. Den tiden jag lade på att skriva ut diktat kan jag fylla med annat som verksamheten behöver. Och just nu har jag fullt upp med projektet!”

Anna Nordin, medicinsk sekreterare på NU-sjukvårdens kuratorsmottagning om införandet av taligenkänning där.

Utbildning

- Taligenkänning är enkelt att förstå och lätt att lära sig
- Utbildningen tar cirka en timme
- Den genomförs av utsedda Utbildare i varje verksamhet
- Efter utbildningen kommer det att finnas någon nära till hands vid eventuella frågor
- Medarbetare som dikterar idag kan även behöva utbildning i aktuella journalsystem



Diskussionsfrågor

- Hur ska vi införa taligenkänning på vår arbetsplats?
- Hur skapar vi ett arbetssätt så att diktering med hjälp av taligenkänning sker direkt under eller i nära anslutning till vårdmötet istället för senare under arbetspasset?



Vårdpodden om taligenkänning för läkare

Vårdpodden

Ökad patientsäkerhet med snabbt tillgänglig information



Medverkande: Ali Khatami, överläkare och verksamhetschef för området urologi på Sahlgrenska universitetssjukhuset, och Tor Moberg, ST-läkare på barn- och ungdomskliniken i NU-sjukvården.

Vårdpodden om taligenkänning och medicinska sekreterares framtida roll



Om hur TIK fungerar och bidrar till snabbare dokumentation samt vad som är viktigt att tänka på för dem som ska börja med taligenkänning.



Om hur medicinska sekreterares kompetens kan tas tillvara på bästa sätt och hur yrkesrollen kan komma att utvecklas.



Utbildningsprogram för medicinska sekreterare

- Ska ge medicinska sekreterare bra förutsättningar ta sig an nya arbetsuppgifter eller förändrade roller
- Intervjuer med chefer för medicinska sekreterare om framtida behov lade grunden för innehållet
- Utbildningarna är indelade i olika moduler som nås genom Lärportalen

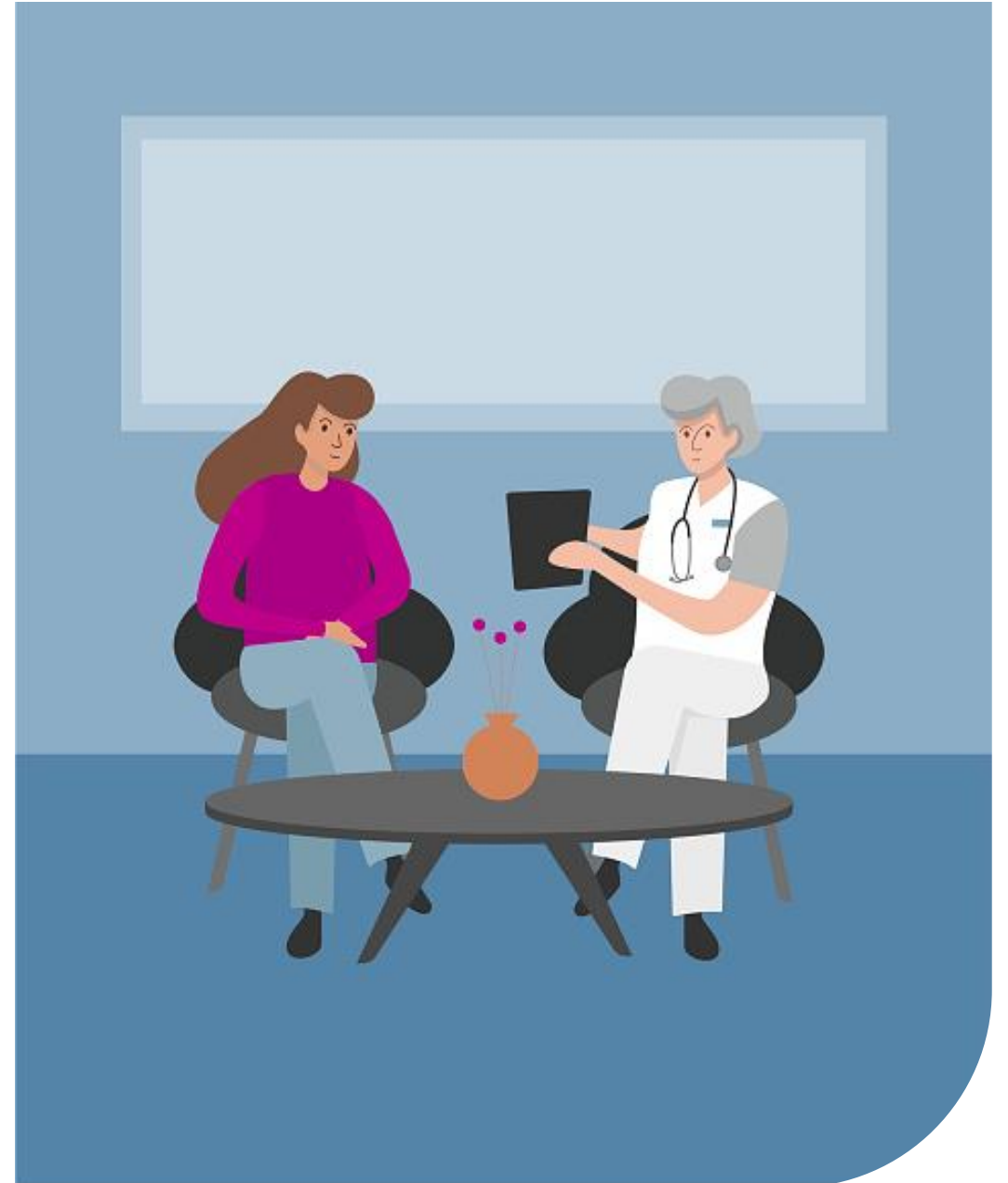


Film om taligenkänning ur ett patientperspektiv



Detta är realtidsdokumentation

Realtidsdokumentation innebär att dokumentationen sker inför, under eller i nära anslutning till varje vårdhändelse för att omedelbart bli tillgänglig för alla runt patienten som behöver informationen.



Mer information och fördjupning

- [Om taligenkänning på Vårdgivarwebben](#)
- [Taligenkänning på tre minuter](#)
- [Om nya och förändrade arbetssätt](#)





VÄSTRA
GÖTALANDSREGIONEN