

TEMATRÄFF I

Så fungerar statistikverktyget i Elevhälsodata Väst

Angelica Zetterström och Tess Alexander –
Funktionskoordinatorer GITS, Gemensam Information
och TjänsteSamordning 49 kommuner och Västra
Götalandsregionen



TIDSPLAN FÖR DAGEN

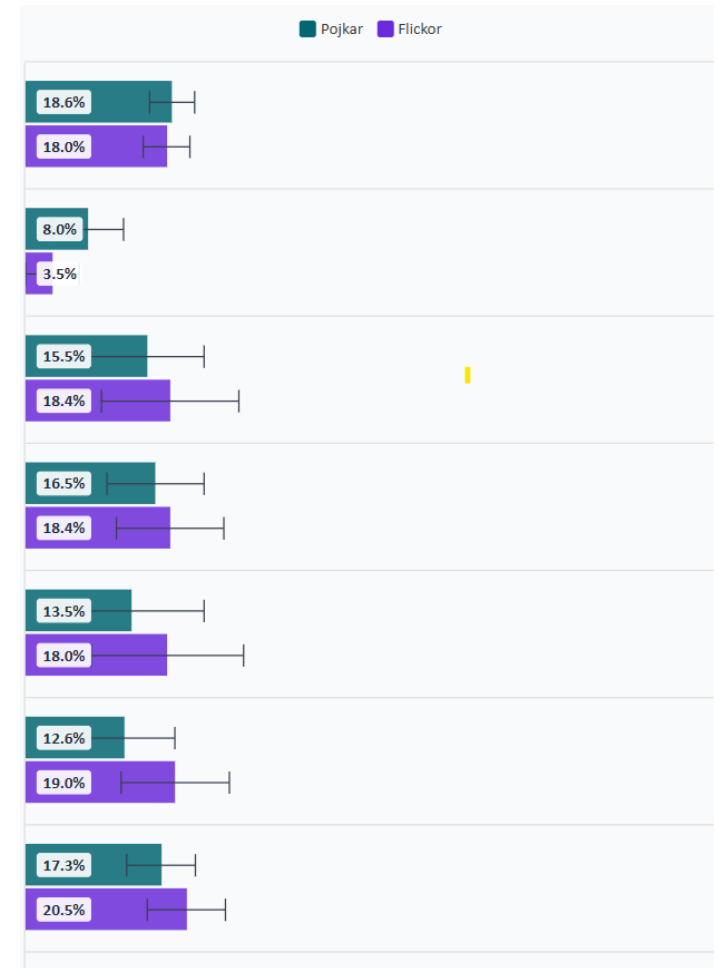
- 13:00 – 13:05 Kort presentationsrunda
- 13:05 – 13:15 Roller och behörigheter i systemet
- 13:15 – 13:30 Demonstration av statistikverktyget
- 13:30 – 13:45 Gruppövning 1 i breakout rooms
- 13:45 – 13:50 Uppsamling i huvudrummet
- 13:50 – 14:00 Paus
- 14:00 – 14:10 Funderingar från gruppövningen
- 14:10 – 14:30 Gruppövning 2 i breakout rooms
- 14:30 – 14:50 Uppsamling med frågestund
- 14:50 – 15:00 Information om framtida träffar och utvärdering

ROLLER OCH BEHÖRIGHET

Datan som förts över till Elevhälsodata Väst presenteras anonymiserad och aggregerad på olika nivåer.

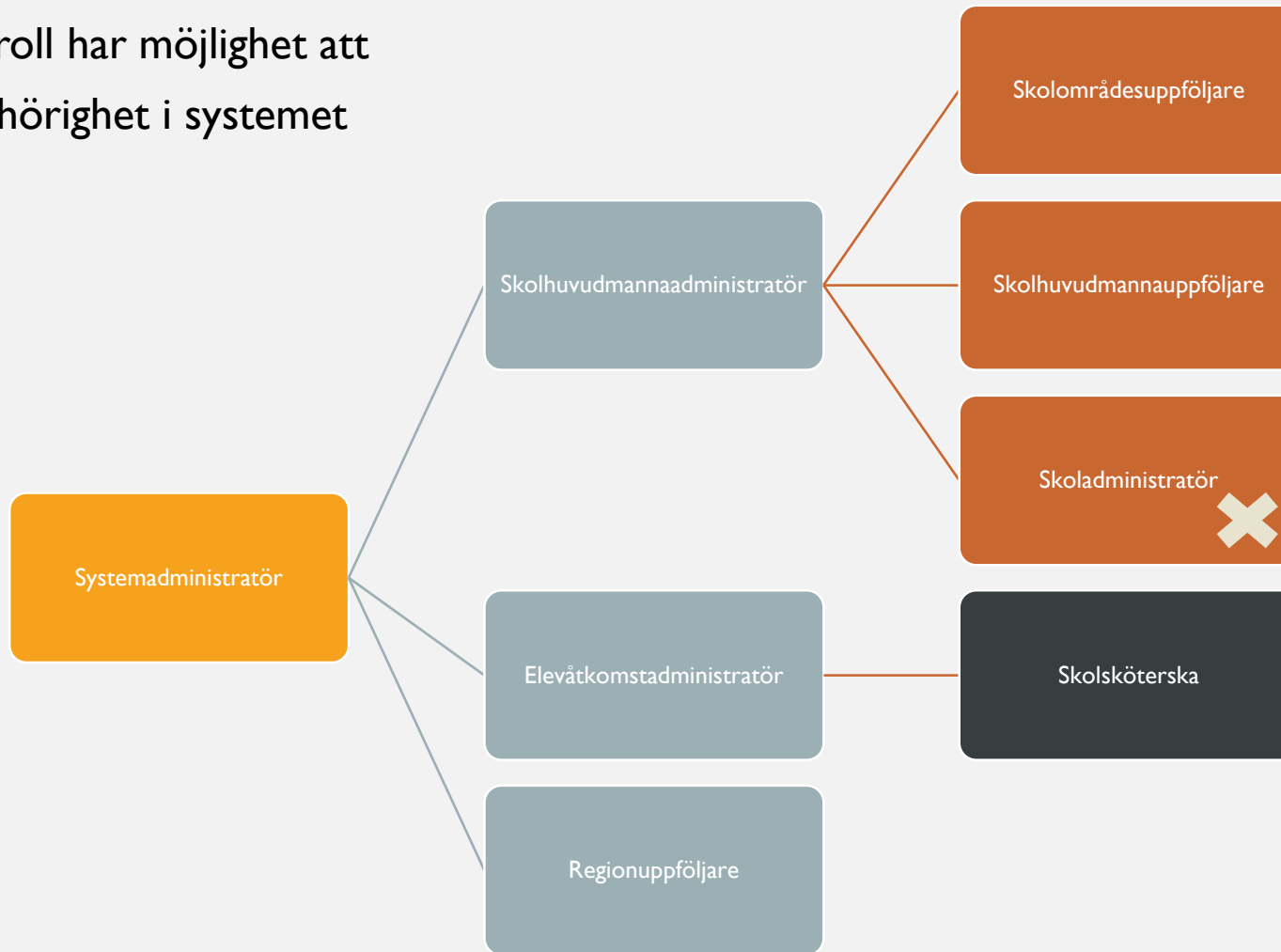
Det som avgör vilken nivå du kan se summorna för beror på vilken roll du har i systemet

Röjanderiskregler



DE OLIKA ROLLERNA

Figur 1. Vilken roll har möjlighet att ge ut vilken behörighet i systemet



Systemadministratör

- **Hantera användarkonton för elevåtkomstadministratörer**

En elevåtkomstadministratör kan lägga till, ändra namn samt avaktivera skolsköterskor. En skolsköterska kan komma åt personuppgifter i de inkomna elevernas elevhälsoenkäter.

- **Hantera användarkonton för regionuppföljare**

En regionuppföljare kan se övergripande statistik för sin region.

- **Hantera användarkonton för skolhuvudmannadministratörer**

En skolhuvudmannadministratör kan administrera organisationsträdet (uppbyggnaden för en skolhuvudman) så elevhälsoenkäterna får rätt organisatorisk tillhörighet. De kan även lägga till, ändra namn samt avaktivera skoladministratörer.

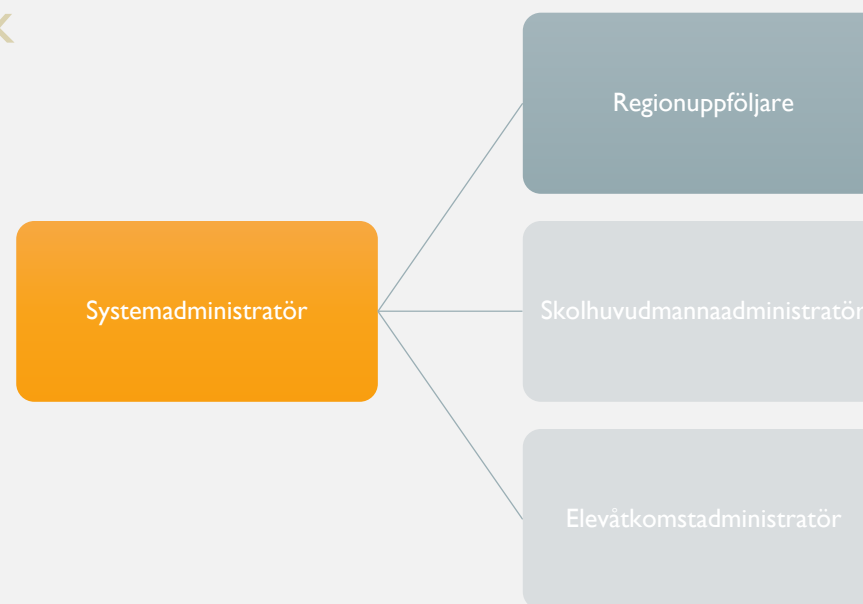


Regionutvecklare kan se statistik summerad på kommunnivå för alla skolhuvudmän som skickat in enkäter

Skolhuvudmannadministratör och
elevåtkomstadministratör kan se statistik
uppdelad på

- Skola
- Skolenhet
- Distrikt

För den skolhuvudman som man fått
behörigheten i

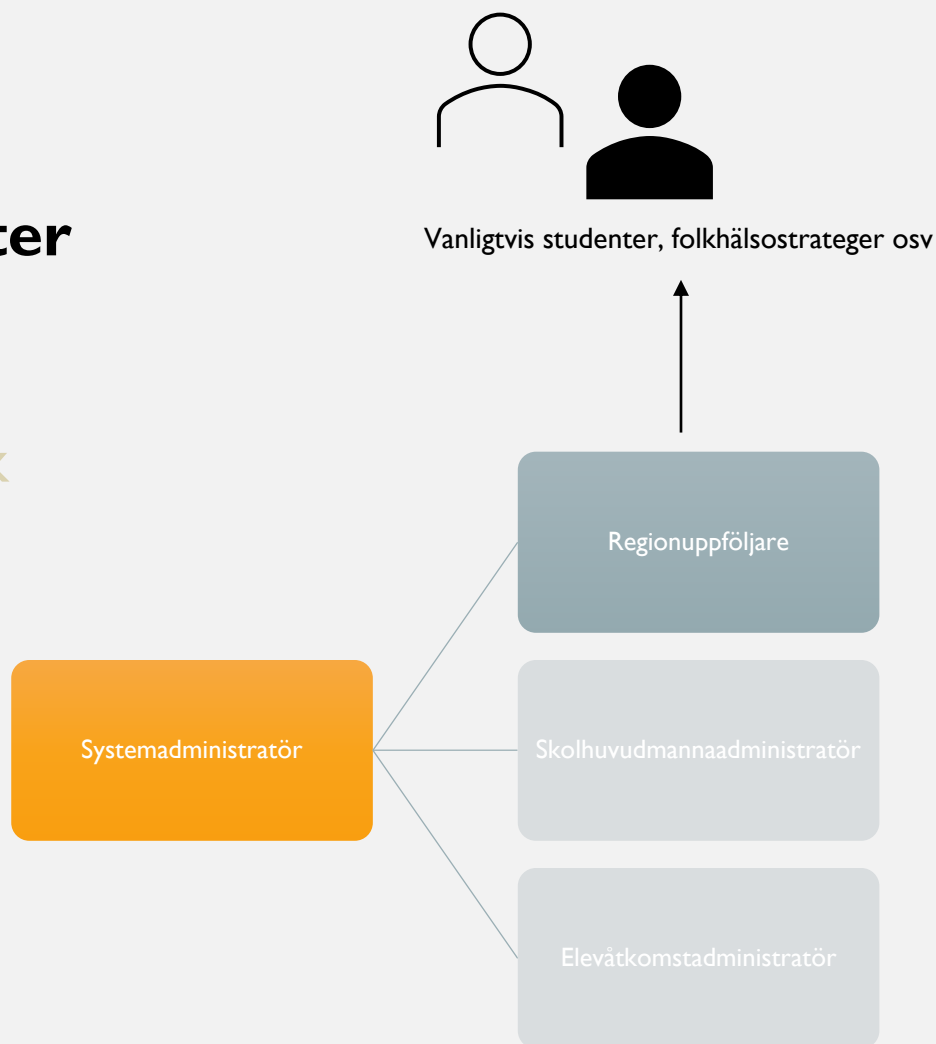


Regionutvecklare kan se statistik summerad på kommunnivå för alla skolhuvudmän som skickat in enkäter

Skolhuvudmannadministratör och
elevåtkomstadministratör kan se statistik
uppdelad på

- Skola
- Skolenhet
- Distrikt

För den skolhuvudman som man fått
behörigheten i

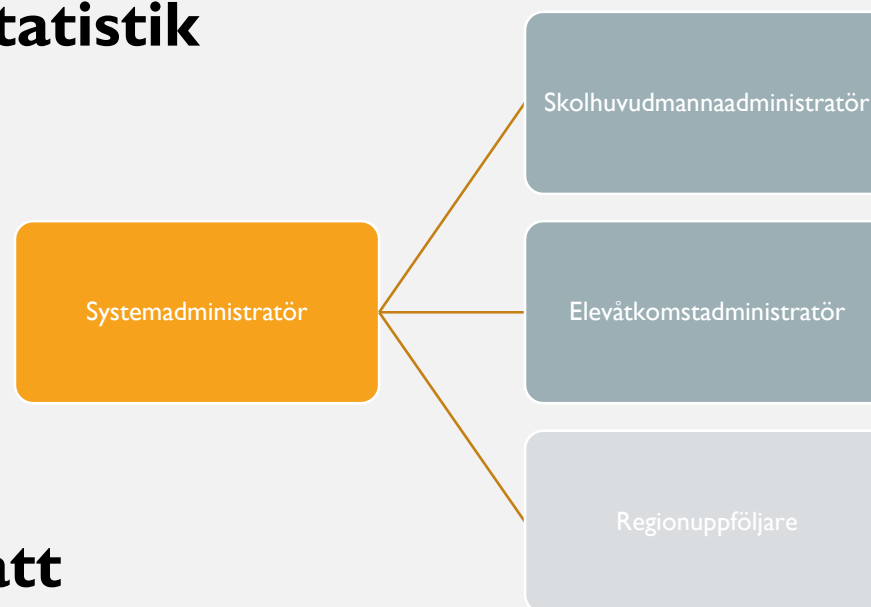


Regionutvecklare kan se statistik summerad på kommunnivå för alla skolhuvudmän som skickat in enkäter

Skolhuvudmannadministratör och elevåtkomstadministratör kan se statistik uppdelad på

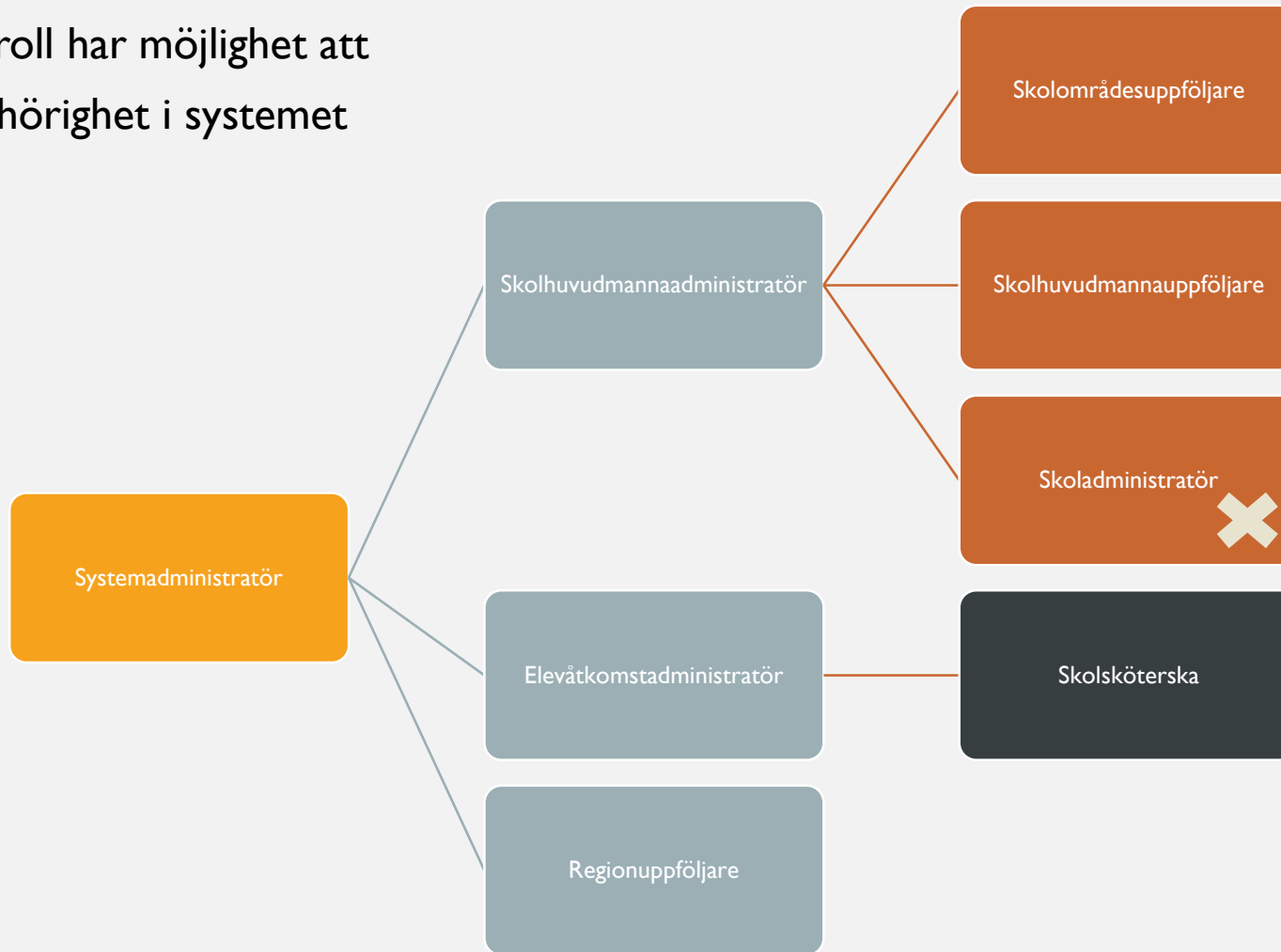
- **Skola**
- **Skolenhet**
- **Distrikt**

För den skolhuvudman som man fått behörigheten i

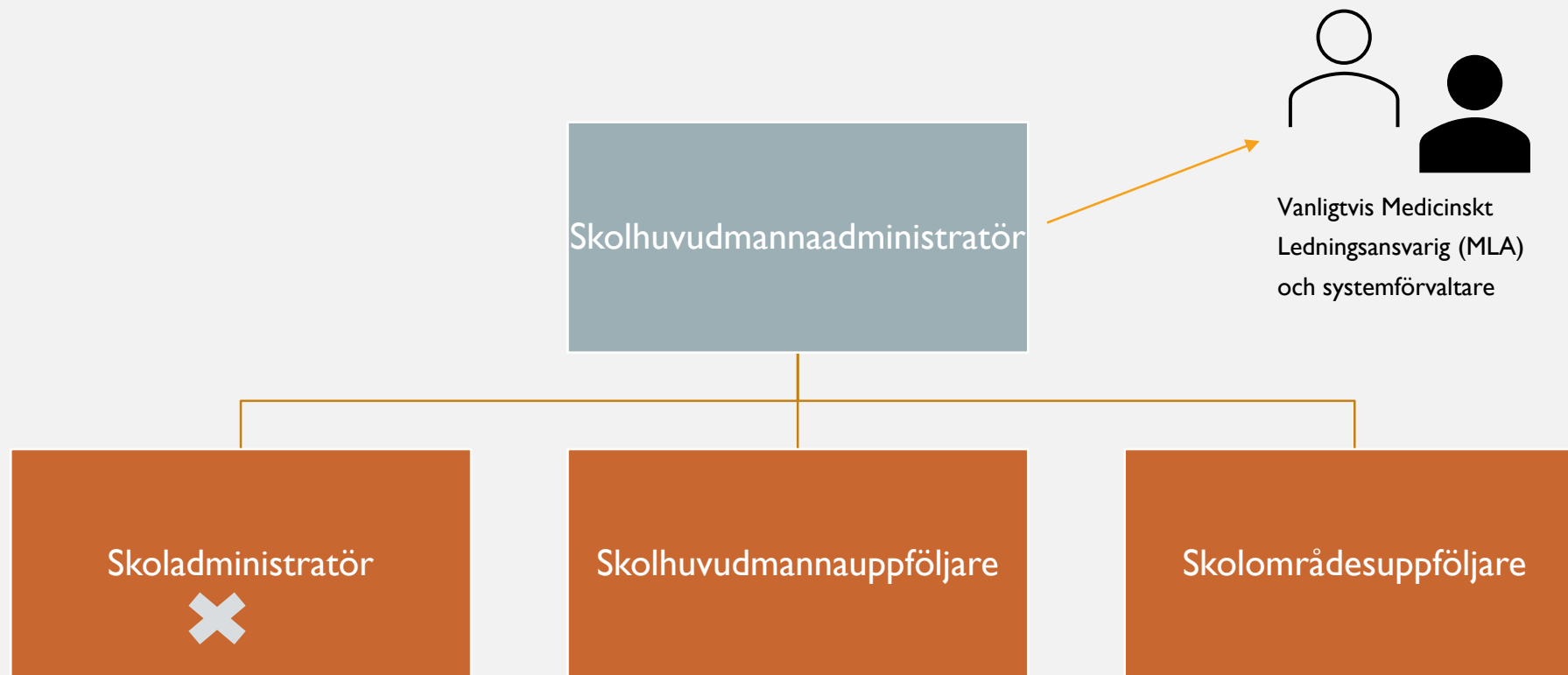


DE OLIKA ROLLERNA

Figur 1. Vilken roll har möjlighet att ge ut vilken behörighet i systemet



Skolhuvudmannanaadministratör



- [Hantera användarkonton för skoladministratörer](#)

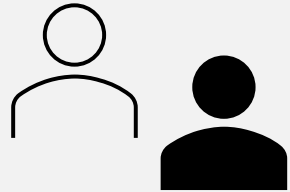
Lägg till, ändra och ta bort skolenhet och klass samt administrera nämnersiffror för den skola du är inloggad på.

- [Hantera användarkonton för skolhuvudmannauppföljare](#)

En skolhuvudmannauppföljare kan se övergripande statistik för sin skolhuvudman.

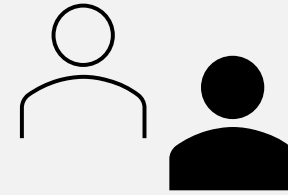
- [Hantera användarkonton för skolområdesuppföljare](#)

En skolområdesuppföljare kan se statistik för sitt skolområde.



Administrativt stöd inom skolhuvudmannen

Skolhuvudmannadministratör



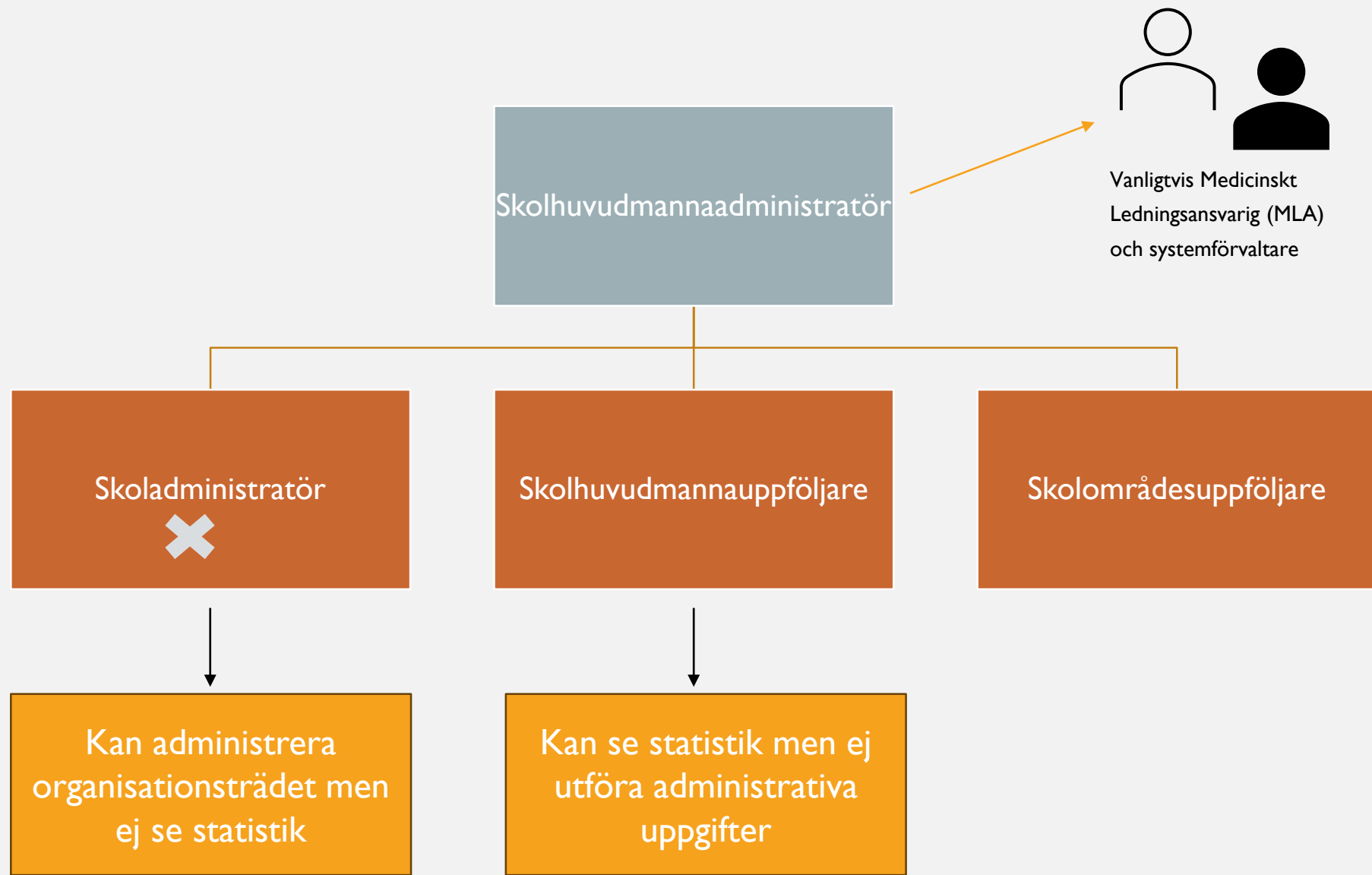
Vanligtvis Medicinskt Ledningsansvarig (MLA) och systemförvaltare

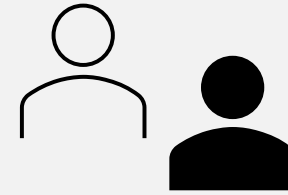
Skoladministratör
✕

Skolhuvudmannauppföljare

Skolområdesuppföljare

Kan administrera organisationsträdet men ej se statistik





Vanligtvis Medicinskt
Ledningsansvarig (MLA)
och systemförvaltare

Skolhuvudmannadministratör

Skoladministratör
✘

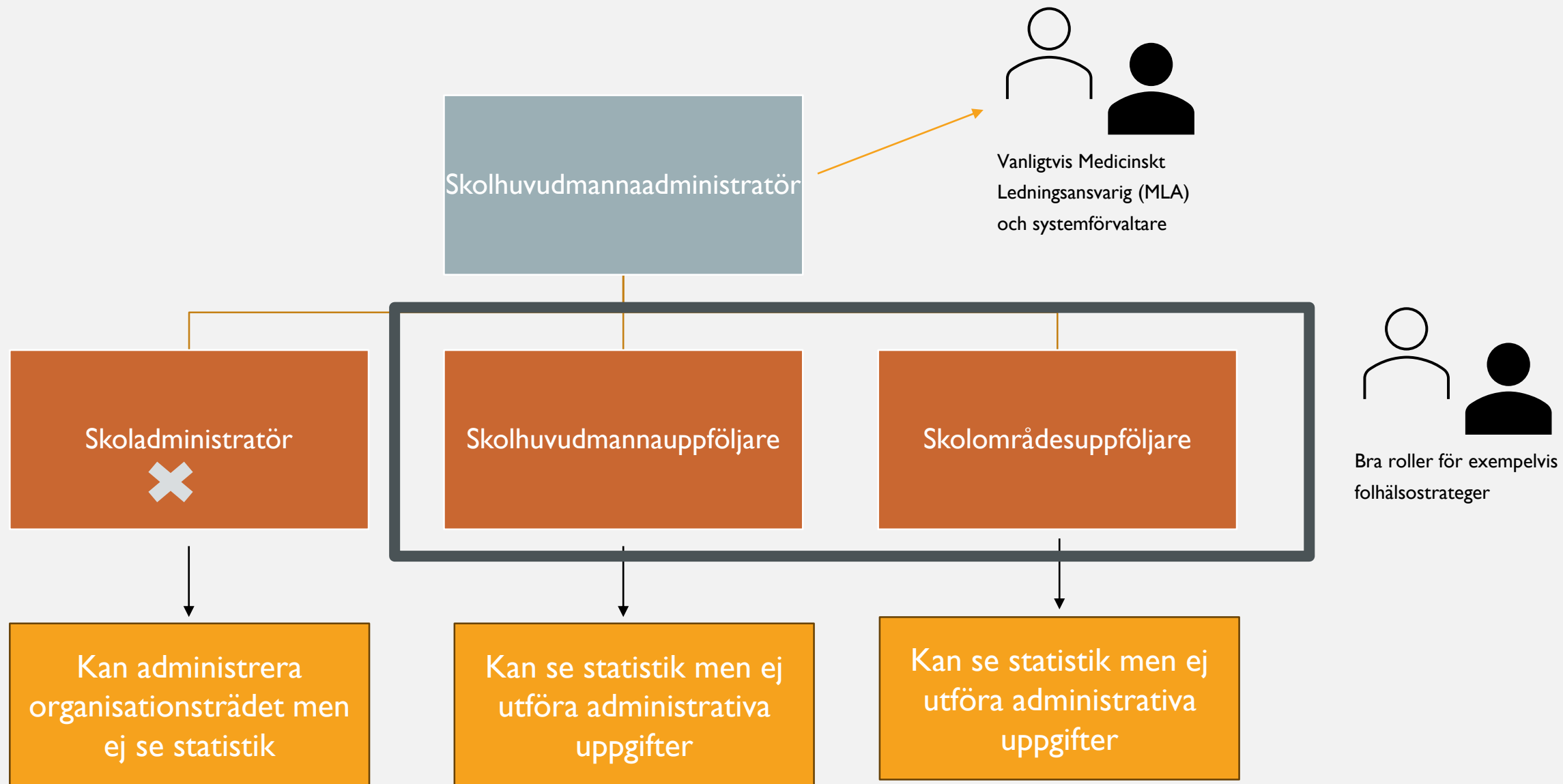
Skolhuvudmannauppföljare

Skolområdesuppföljare

Kan administrera
organisationsträdet men
ej se statistik

Kan se statistik men ej
utföra administrativa
uppgifter

Kan se statistik men ej
utföra administrativa
uppgifter



VILKEN NIVÅ AV AGGREGERAD DATA KAN ROLLERNA SE?

Urval

Läsår

HT2024-VT2025

Kön ?

Båda

Årskurs

Alla

Programområde ?

Alla

Skolorråde ?

Alla

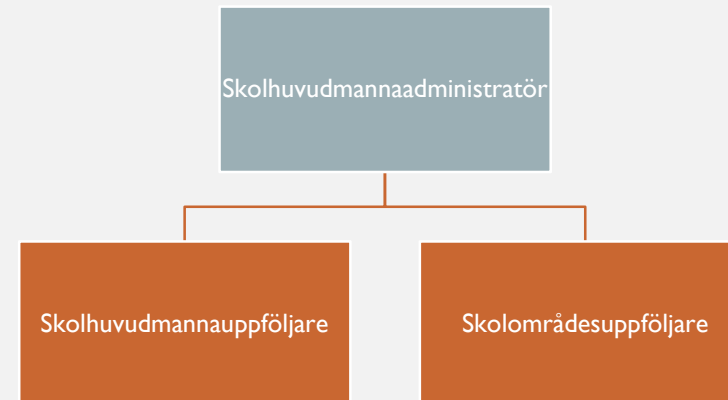
Skola ?

Alla

Skolenhet ?

Alla

+ Visa ytterligare val



VILKEN NIVÅ AV AGGREGERAD DATA KAN ROLLERNA SE?

Urval

Läsår

HT2024-VT2025

Kön ?

Båda

Årskurs

Alla

Programområde ?

Alla

Skolorråde ?

Alla

Skola ?

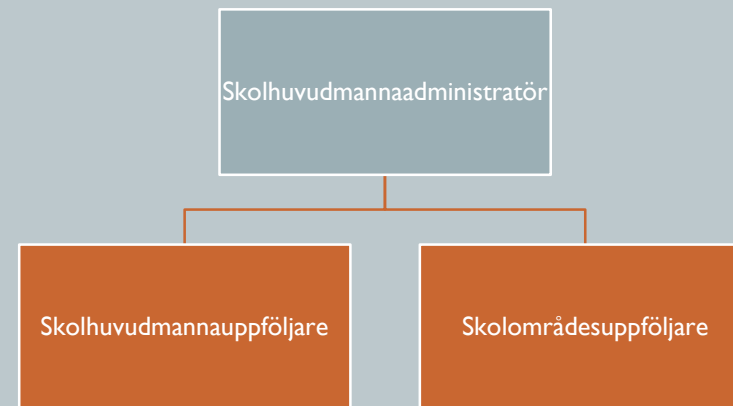
Alla

Skolenhet ?

Alla

+ Visa ytterligare val

Skolorråde kommer från organisationsträdet som byggs upp av skolhuvudmannaanministratören eller skoladministratören och skulle kunna vara exempelvis centrum, västra osv eller namn på en stadsdel.



VILKEN NIVÅ AV AGGREGERAD DATA KAN ROLLERNA SE?

OBS!

En skolområdesuppföljare
kan bara se det skolområde som de getts
behörighet till

onstrådet som
istratören och
, västra osv eller

Urval

Läsår

HT2024-VT202

Årskurs

Alla

Skolområde ?

Alla

Skola ?

Alla

Skolenhet ?

Alla

+ Visa ytterligare val

Skolhuvudmannauppföljare

Skolområdesuppföljare

VILKEN NIVÅ AV AGGREGERAD DATA KAN ROLLERNA SE?

Urval

Läsår: HT2024-VT2025

Kön: Båda

Årskurs: Alla

Programområde: Alla

Skolområde: Alla

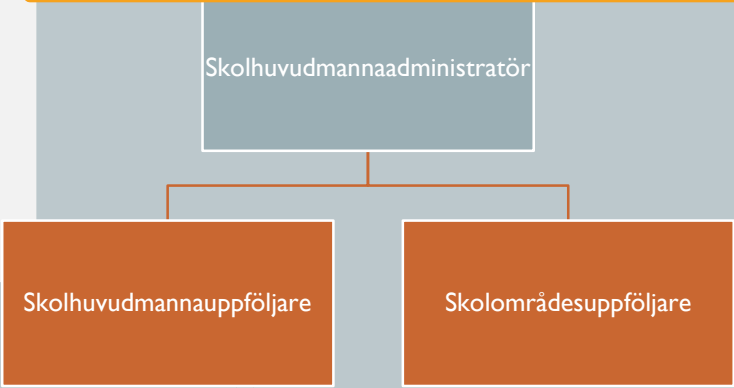
Skola: Alla

Skolenhet: Alla

+ Visa ytterligare val

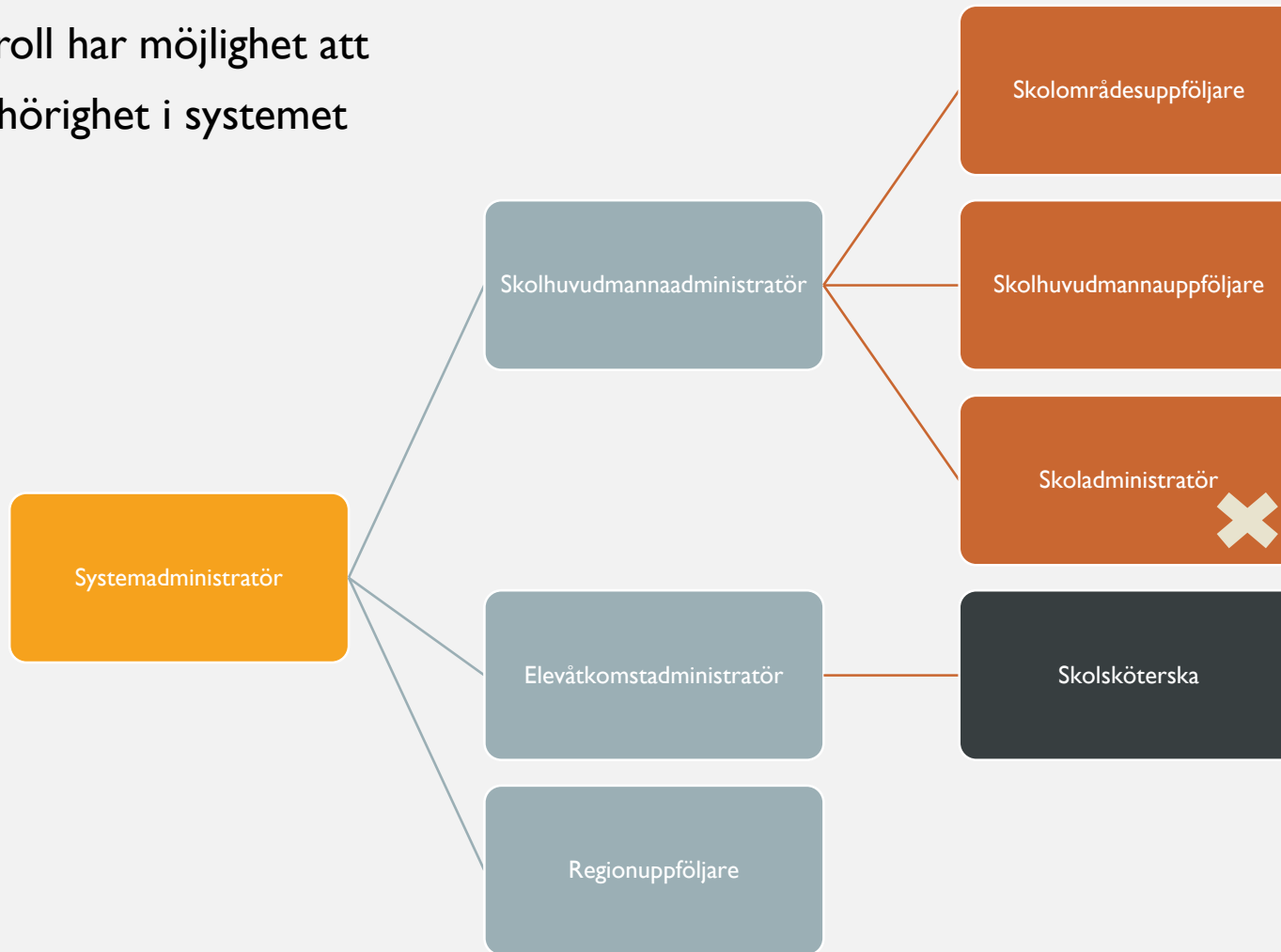
En skola kan bestå av en eller flera skolenheter. Skolenheter i organisationsträdet väljer man från skolenhetskoderna hos Skolverket.

Skolenhetskoden hämtas sedan med enkäten och vi placerar den rätt i organisationsträdet



DE OLIKA ROLLERNA

Figur 1. Vilken roll har möjlighet att ge ut vilken behörighet i systemet



Elevåtkomstadministratör



ROLLEN SKOLSKÖTERSKA



- Man behöver som elevåtkomstadministratör gå in och tilldela en skolsköterska respektive skola som dem är skolsköterska på
- Viktigt att man uppdaterar vid personalförändringar
- OBS! Kan se klassnivå på sin skola och röjanderiskregler är borttagna



DAGS FÖR DEMO I
STATISTIKVERKTYGET

KOMMANDE EVENEMANG

- **Tematräff 2: 5 mars, kl. 13:00**
[Hur använder kommuner den insamlade EHDV data? - Regionkalendern](#)
Susann Magnusson, MLA i Uddevalla kommun presenterar
- **Tematräff 3: 2 april, kl. 13:00**
[Skolsköterskors upplevelse och perspektiv med införandet av EHDV - Regionkalendern](#)
Thessaly Alexander, Funktionskoordinator, Elevhälsodata Väst presenterar resultatet från sin Masteruppsats i Folkhälsovetenskap, Göteborgs universitet.
- **Tematräff 4: 7 maj, kl. 13:00**
[EHDV i samverkan med andra - Regionkalendern](#)
Angelica Zetterström och Thessaly Alexander, Funktionskoordinatorer, Elevhälsodata Väst presenterar hur bland annat insamlad data exporterats på aggregerad nivå till [PowerBI rapporten Fullföljda studier](#)

Utvärdering Tematräff 1 Så funkar
statistikverktyget i Elevhälsodata
Väst



