



GITS

# Indikatorer för processuppföljning december 2022

kopplad till  
Överenskommelse mellan Västra Götalands kommuner och Västra  
Götalandsregionen om samverkan vid in- och utskrivning från slutna  
hälso- och sjukvård samt Riktlinje för samordnad individuell plan (SIP) i Västra  
Götaland.

Version 1

2023-01-05

Presentationen anpassad enligt VGRs krav på digital  
tillgänglighet.

**Gemensam IT samordningsfunktion**  
**49 kommuner i Västra Götaland och Västra Götalandsregionen**



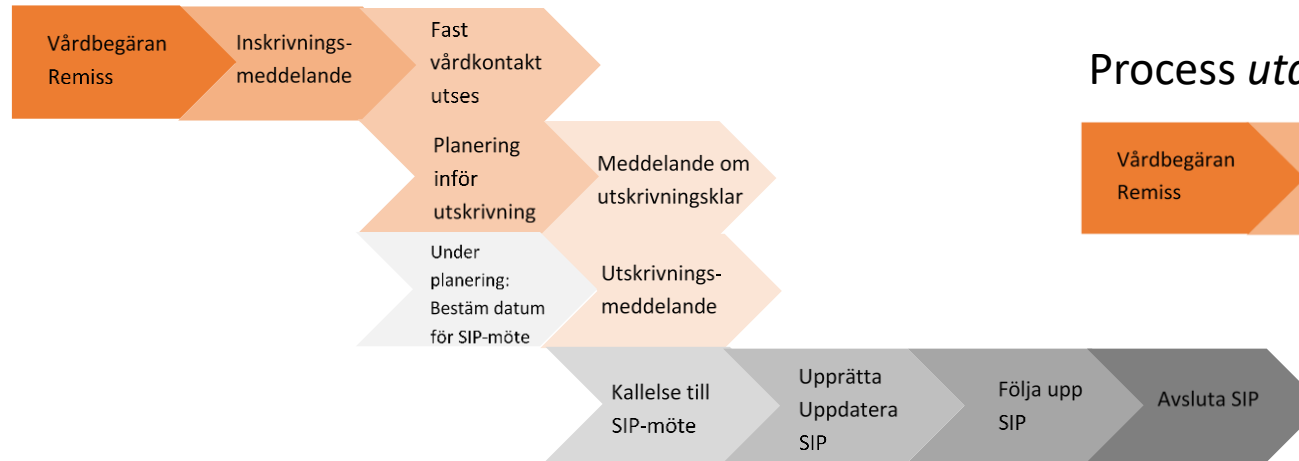
# Gemensam målsättning

- Stärka den enskildes rätt till en trygg och effektiv utskrivning
- Arbetet ska vara tillitsskapande och utgå ifrån den enskildes behov
- Personer som inte längre har behov av slutenvårdens resurser ska omgående kunna skrivas ut därifrån, på ett tryggt och säkert sätt
- Antalet dagar som enskilda är kvar inom slutenvården efter att de bedömts som utskrivningsklara ska minska
- De personer som efter utskrivning har behov insatser från båda huvudmännen ska erbjudas en SIP
- Stödja och utveckla arbetet med SIP i Västra Götaland, för att tillse att alla personer med behov av en SIP erbjuds att sådan upprättas.



# Processbilder

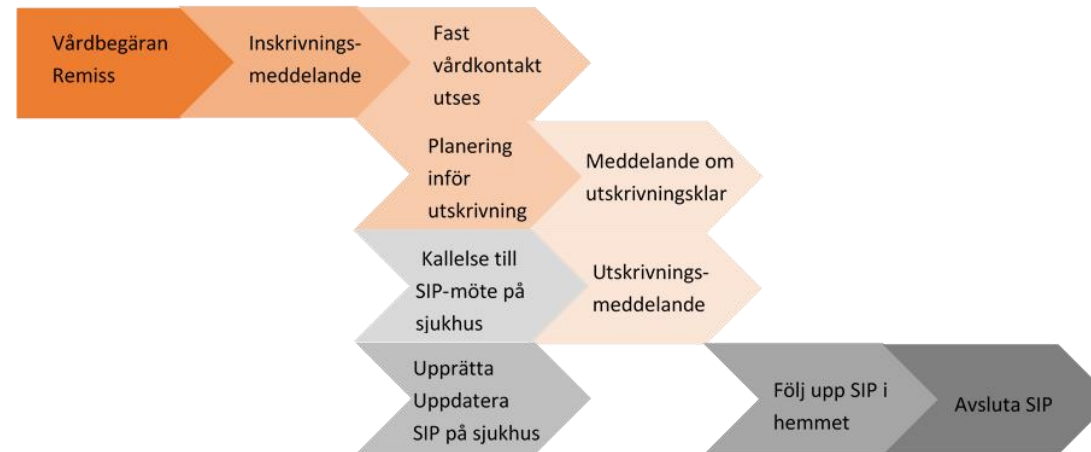
## Process *med* behov av samordning efter utskrivning



## Process *utan* behov av samordning efter utskrivning



## Process med behov av samordning efter utskrivning där SIP görs på sjukhus



# Innehållsförteckning

## Antal inskrivningar i SAMSA

## Andel avslutade slutenvårdsärenden i SAMSA utan att utskrivningsklar eller utskrivningsmeddelande skickats

## Vårdtid som utskrivningsklar

## Total vårdtid SAMSA ärenden

## Andel patienter som skrivits ut från slutenvård den dag de blir utskrivningsklara

## Andel patienter som skrivits ut från slutenvården där Meddelande om utskrivningsklar skickats efter hemgång

## Antal Inskrivningar ställt mot antal unika patienter

## Samordnad individuell plan SIP

Antal SIP som registrerats som påbörjade, upprättade, uppföljda eller avslutade i SAMSA under månaden.

## Antal möten

- Antal bokade SIP-möte kopplat till slutenvårdstillfälle, mötet före utskrivning från sjukhus
- Antal bokade SIP-möte kopplat till slutenvårdstillfälle, mötet efter utskrivning från sjukhus
- Antal bokade SIP-möten utan koppling till slutenvårdstillfälle
- Antal bokade Planeringsmöten

## Antal möten på distans

## Summering



# Antal inskrivningsmeddelanden i SAMSA – per sjukhus

	2021 Nov	2021 Dec	2022 Jan	2022 Feb	2022 Mars	2022 April	2022 Maj	2022 Juni	2022 Juli	2022 Aug	2022 Sep	2022 Okt	2022 Nov	2022 Dec
Alingsås Lasarett	223	233	226	195	214	211	205	196	198	191	214	242	210	234
Kungälv Sjukhus	329	320	310	277	312	309	292	294	288	315	303	331	310	336
NU-sjukvården	899	894	903	789	856	848	864	793	768	806	839	854	838	891
Sahlgrenska Universitetssjukhus	1 417	1 408	1 471	1 295	1 477	1 376	1 463	1 286	1 206	1 370	1 422	1 415	1 422	1 403
Skaraborgs sjukhus	938	974	981	866	992	942	930	832	810	918	880	891	925	1 041
Södra Älvsborgs Sjukhus	599	591	625	630	630	602	611	581	536	559	603	589	627	603
<b>Hela regionen</b>	<b>4407</b>	<b>4 422</b>	<b>4518</b>	<b>4 055</b>	<b>4482</b>	<b>4 293</b>	<b>4 372</b>	<b>3984</b>	<b>3806</b>	<b>4 159</b>	<b>4262</b>	<b>4 326</b>	<b>4 338</b>	<b>4 512</b>

**Exempel:** På **Sahlgrenska** skapades **1403** inskrivningar i SAMSA under **december** månad.

**Notera:** Här visas alla inskrivningsmeddelanden som gjorts i SAMSA i månaderna **november** till **december** oberoende av hur ärendet senare hanterades



# Antal inskrivningsmeddelanden i SAMSA – per kommun (1)

	2021 Nov	2021 Dec	2022 Jan	2022 Feb	2022 Mars	2022 April	2022 Maj	2022 Juni	2022 Juli	2022 Aug	2022 Sep	2022 Okt	2022 Nov	2022 Dec
Ale	80	62	71	59	55	69	58	70	67	76	62	67	67	75
Alingsås	113	128	115	102	124	121	99	95	108	116	117	138	124	121
Bengtsfors	36	21	27	27	23	29	29	32	28	29	28	29	23	30
Bollebygd	21	20	21	23	21	16	24	24	21	24	24	19	14	12
Borås	327	318	328	357	321	320	321	286	257	278	287	296	328	316
Dals-Ed	9	13	23	14	16	20	13	10	15	11	15	15	15	10
Essunga	14	17	18	23	18	18	8	15	8	8	21	18	9	23
Falköping	108	129	93	116	127	129	119	117	108	114	104	95	121	117
Färgelanda	28	24	17	29	16	26	16	13	18	23	33	18	16	23
Grästorp	16	14	22	16	14	24	15	18	11	18	18	17	15	15
Gullspång	28	20	13	18	18	25	25	21	25	40	20	21	28	29
Göteborg	1 050	1 080	1 158	978	1 117	1 045	1 092	1 024	922	1 040	1 070	1 074	1 102	1 061
Götene	35	38	35	43	35	35	35	24	28	27	35	51	43	55
Herrljunga	20	30	37	24	24	23	23	23	27	29	25	36	19	26
Hjo	36	44	36	24	35	28	22	30	22	28	41	31	32	38
Härryda	63	47	63	58	68	60	64	53	46	56	57	60	60	47
Karlsborg	31	22	32	33	28	24	28	21	25	17	25	21	19	23
Kungälv	109	123	133	118	125	110	121	98	110	122	125	135	132	122
Lerum	77	75	79	78	83	71	90	76	63	68	79	85	77	71
Lidköping	127	111	140	117	134	109	118	111	117	123	134	126	106	145
Lilla Edet	27	34	30	39	34	24	49	30	24	38	30	39	33	43
Lysekil	41	47	47	31	49	52	37	45	36	44	42	39	39	44
Mariestad	89	115	97	90	86	96	100	88	94	91	106	104	104	98
Mark	116	95	92	96	127	96	129	97	95	98	117	105	114	107
Mellerud	27	29	30	25	27	41	29	26	24	31	37	38	27	26
Munkedal	44	43	30	25	32	39	33	22	25	29	34	26	40	35



**Exempel:**  
Det gjordes **30**  
inskrivningsmeddelanden  
i SAMSA för patienter  
från **Bengtsfors**,  
under **december** månad.

**Notera:** Här visas alla  
inskrivningsmeddelanden  
som gjorts i SAMSA i  
månaderna **november** till  
**december** oberoende av  
hur ärendet senare  
hanterades.



# Antal inskrivningsmeddelanden i SAMSA – per kommun (2)

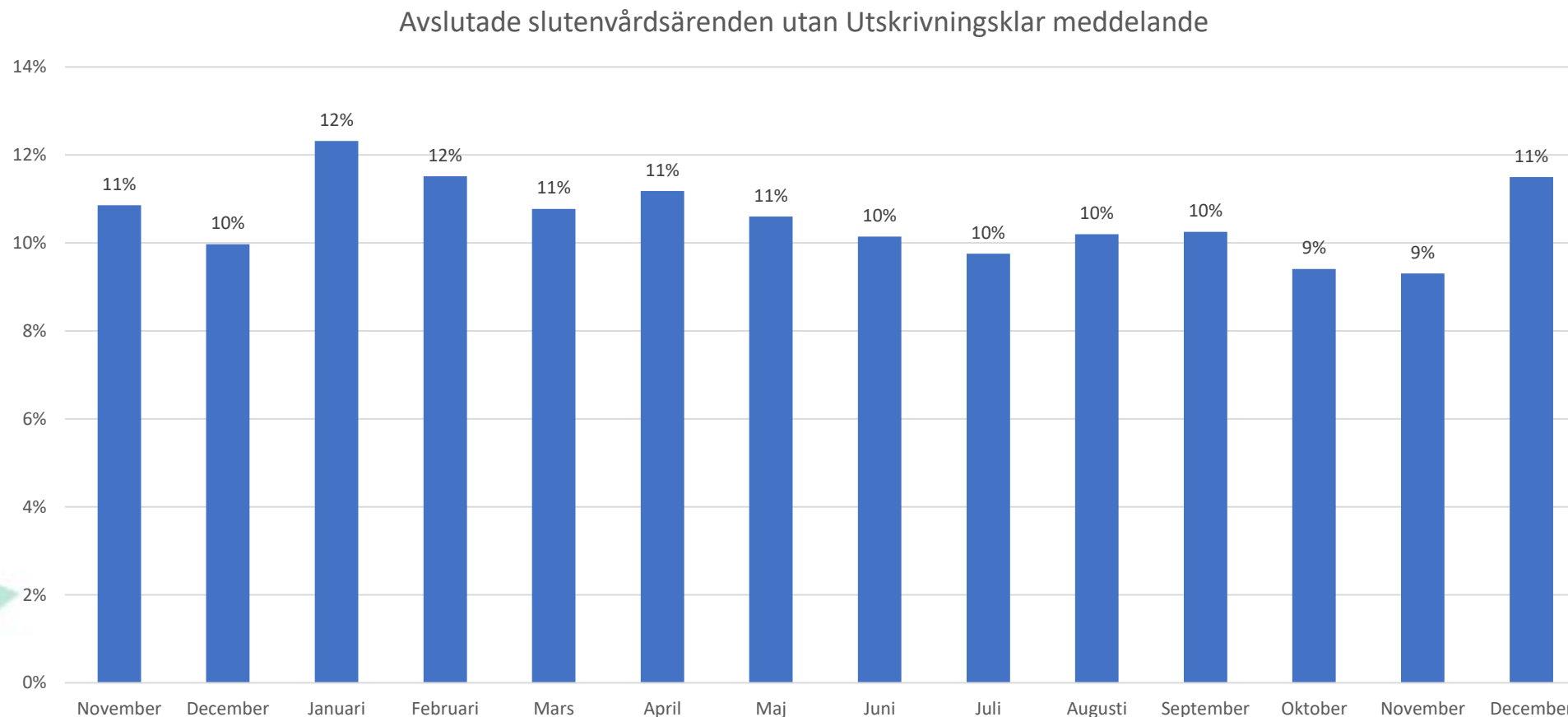
	2021 Nov	2021 Dec	2022 Jan	2022 Feb	2022 Mars	2022 April	2022 Maj	2022 Juni	2022 Juli	2022 Aug	2022 Sep	2022 Okt	2022 Nov	2022 Dec
Mölnadal	145	120	118	130	134	130	121	109	117	133	136	124	125	140
Orust	33	36	39	35	30	43	35	36	37	38	36	47	48	51
Partille	89	81	59	79	86	56	86	62	77	67	76	70	82	87
Skara	56	65	75	45	60	64	56	54	49	69	54	71	54	71
Skövde	176	158	190	156	194	177	172	139	128	165	141	162	164	167
Sotenäs	39	34	35	25	38	23	29	23	21	27	25	26	27	32
Stenungsund	87	85	62	53	80	68	61	62	55	60	68	60	57	76
Strömstad	35	26	31	30	25	29	35	29	28	41	22	28	20	31
Svenljunga	30	32	36	21	30	31	23	27	35	19	36	32	27	21
Tanum	45	30	39	42	35	37	47	45	41	36	46	45	32	33
Tibro	38	37	48	35	47	52	39	37	38	29	28	27	41	52
Tidaholm	39	49	53	31	46	43	52	47	40	59	32	38	51	61
Tjörn	43	32	38	36	45	42	42	39	37	33	42	44	37	43
Tranemo	24	22	36	34	29	36	25	36	30	38	31	21	29	40
Trollhättan	157	169	149	118	139	157	126	137	146	147	140	149	135	152
Töreboda	26	37	26	32	39	26	33	20	21	33	28	44	39	46
Uddevalla	157	156	176	150	160	144	144	148	135	127	142	141	150	167
Ulricehamn	60	82	75	69	81	77	68	88	77	64	90	81	79	84
Vara	59	63	60	48	54	48	58	48	44	48	51	35	52	49
Vårgårda	47	44	43	26	25	35	34	26	34	27	21	33	30	47
Vänersborg	124	123	128	115	138	108	106	96	94	94	105	122	133	108
X Fiktiv kommun	93	86	70	67	52	64	104	67	59	65	53	56	68	64
X Ingen kommun	73	75	89	60	90	87	81	67	86	91	91	85	85	98
Åmål	37	44	35	31	48	30	52	46	33	42	47	49	42	48
Öckerö	21	36	21	24	19	34	32	25	20	29	35	30	20	29
<b>Totalt regionen</b>	<b>4 407</b>	<b>4 422</b>	<b>4 518</b>	<b>4 055</b>	<b>4 482</b>	<b>4 293</b>	<b>4 372</b>	<b>3 984</b>	<b>3 806</b>	<b>4 159</b>	<b>4 262</b>	<b>4 326</b>	<b>4 338</b>	<b>4 512</b>

**Exempel:**  
Det gjordes **51** inskrivningsmeddelanden i SAMSA för patienter från **Orust**, under **december** månad.

Patienter från kommuner utanför VG är samlade under "X Fiktiv kommun". "X Ingen kommun" är slutenvårdsärende där kommunen ej deltagit.

**Notera:** Här visas alla inskrivningsmeddelanden som gjorts i SAMSA i månaderna **november** till **december**, oberoende av hur ärendet senare hanterades.

# Andel avslutade slutenvårdsärenden i SAMSA utan att utskrivningsklar eller utskrivningsmeddelande skickats



Orsaken kan t.ex. vara bristande följsamhet till processen, den enskilde har tagit tillbaka sitt samtycke eller har avlidit.





# Vårdtid som utskrivningsklar – per sjukhus

Vårdtid som Utskrivningsklar	Okt 2022	Nov 2022	Dec 2022	Total vårdtid SAMSA ärenden
				<b>Dec 2022</b>
Alingsås Lasarett	0,8	0,9	1,0	7 dagar
Kungälv Sjukhus	1,5	1,3	1,1	8 dagar
NU-sjukvården	1,4	1,6	2,0	7 dagar
Sahlgrenska Universitetssjukhus	1,3	1,2	1,4	8 dagar
Skaraborgs sjukhus	0,6	0,5	0,6	5,5 dagar
Södra Älvsborgs Sjukhus	0,7	0,6	0,7	5 dagar
<b>Hela regionen</b>	<b>1,0</b>	<b>1,1</b>	<b>1,2</b>	<b>7 dagar</b>

**Exempel:** För de patienter som vårdats på **Södra Älvsborgs sjukhus** och som skrevs ut under **december** månad, var antalet dagar som patienterna stannade på sjukhuset efter att de varit utskrivningsklara, i medeltal **0,7 kalenderdagar**.

För de patienter som varit inskrivna i slutenvården och där samverkan skett med kommun och/eller primärvård (= har hanterats i IT-tjänsten SAMSA) och som sedan skrivits ut från slutenvården under viss kalendermånad, beräknas medelvärdet av de dagar som patienten varit kvar på sjukhuset efter att Meddelande om utskrivningsklar skickats från sjukhuset. Samtliga ärenden i valt tidsintervall och för valda enheter ingår i beräkningen. De ärenden som har en negativ ledtid ingår i medelvärde med noll dagar. Beräkningen har gjorts på samma sätt sedan november 2020.

**Total vårdtid SAMSA ärenden** visar median-värdet i kalenderdagar från inskrivning till utskrivning för "SAMSA-patienter", som skrevs ut i **december**.

# Vårdtid som utskrivningsklar – per sjukhus, **Somatik**

Vårdtid som Utskrivningsklar	Okt 2022	Nov 2022	Dec 2022	Total vårdtid SAMSA ärenden
				<b>Dec 2022</b>
Alingsås Lasarett	0,8	0,9	1,0	7 dagar
Kungälv Sjukhus	1,5	1,4	1,3	8 dagar
NU-sjukvården	1,6	1,8	2,1	7 dagar
Sahlgrenska Universitetssjukhus	1,3	1,3	1,5	8 dagar
Skaraborgs sjukhus	0,6	0,6	0,6	6 dagar
Södra Älvsborgs Sjukhus	0,7	0,7	0,7	6 dagar
<b>Hela regionen</b>	<b>1,1</b>	<b>1,1</b>	<b>1,3</b>	<b>7 dagar</b>

Vårdtid för de ärenden där patienten skrevs ut från en somatisk avdelning.

För de patienter som varit inskrivna i slutenvården och där samverkan skett med kommun och/eller primärvård (= har hanterats i IT-tjänsten SAMSA) och som sedan skrivits ut från slutenvården under viss kalendermånad, beräknas medelvärdet av de dagar som patienten varit kvar på sjukhuset efter att Meddelande om utskrivningsklar skickats från sjukhuset. Samtliga ärenden i valt tidsintervall och för valda enheter ingår i beräkningen. De ärenden som har en negativ ledtid ingår i medelvärdet med noll dagar. Beräkningen har gjorts på samma sätt sedan november 2020

**Total vårdtid enligt SAMSA** visar median-värdet i kalenderdagar från inskrivning till utskrivning för "SAMSA-patienter", som skrevs ut i **december**.

# Vårdtid som utskrivningsklar – per sjukhus, **Psykiatri**

Vårdtid som Utskrivningsklar	Okt 2022	Nov 2022	Dec 2022	Total vårdtid SAMSA ärenden
				<b>Dec 2022</b>
Alingsås Lasarett	-	-	-	-
Kungälv Sjukhus	1,2	0,5	0,0	10 dagar
NU-sjukvården	0,3	0,1	1,0	8 dagar
Sahlgrenska Universitetssjukhus	0,6	1,0	0,4	13,5 dagar
Skaraborgs sjukhus	0,2	0,2	0,1	5 dagar
Södra Älvsborgs Sjukhus	0,1	0,2	0,3	6,5 dagar
<b>Hela regionen</b>	<b>0,4</b>	<b>0,4</b>	<b>0,4</b>	<b>8 dagar</b>

Vårdtid för de ärenden där patienten skrevs ut från en psykiatrisk avdelning.

För de patienter som varit inskrivna i slutenvården och där samverkan skett med kommun och/eller primärvård (= har hanterats i IT-tjänsten SAMSA) och som sedan skrivits ut från slutenvården under viss kalendermånad, beräknas medelvärde av de dagar som patienten varit kvar på sjukhuset efter att Meddelande om utskrivningsklar skickats från sjukhuset. Samtliga ärenden i valt tidsintervall och för valda enheter ingår i beräkningen. De ärenden som har en negativ ledtid ingår i medelvärdet med noll dagar. Beräkningen har gjorts på samma sätt sedan november 2020.

**Total vårdtid enligt SAMSA** visar median-värdet i kalenderdagar från inskrivning till utskrivning för "SAMSA-patienter", som skrevs ut i **december**.

# Vårdtid som utskrivningsklar – per kommun

Antal kalenderdagar (medelvärde)

	Okt 2022	Nov 2022	Dec 2022		Okt 2022	Nov 2022	Dec 2022
Ale	1,3	1,2	1,2	Mölndal	1,2	1,4	2,3
Alingsås	0,8	0,7	0,9	Orust	0,7	0,7	0,7
Bengtstors	0,6	1,0	1,4	Partille	1,4	0,9	1,1
Bollebygd	0,3	0,0	0,6	Skara	1,0	0,7	0,6
Borås	0,9	0,9	0,9	Skövde	0,8	0,8	0,8
Dals-Ed	2,0	1,8	1,6	Sotenäs	1,2	1,8	1,5
Essunga	0,6	0,9	0,8	Stenungsund	1,0	1,3	0,8
Falköping	0,8	0,7	0,9	Strömstad	1,3	0,7	0,9
Färgelanda	3,8	1,8	1,5	Svenljunga	0,4	0,6	0,5
Grästorp	1,4	1,3	1,1	Tanum	1,2	1,2	1,0
Gullspång	0,8	0,2	0,5	Tibro	0,1	0,5	0,6
Göteborg	1,3	1,3	1,4	Tidaholm	0,7	0,1	0,7
Götene	0,2	0,5	0,5	Tjörn	1,0	1,0	1,5
Herrljunga	0,3	0,8	0,7	Tranemo	0,7	0,3	0,2
Hjo	0,3	0,3	0,3	Trollhättan	1,2	1,2	1,7
Härryda	1,5	1,1	0,9	Töreboda	0,4	0,6	0,3
Karlsborg	0,1	0,0	0,2	Uddevalla	1,0	2,1	2,3
Kungälv	2,1	1,6	1,3	Ulricehamn	0,5	0,2	0,5
Lerum	0,4	0,5	0,8	Vara	0,3	0,4	0,4
Lidköping	0,6	0,7	0,5	Vårgårda	0,7	1,4	1,8
Lilla Edet	1,3	1,4	0,8	Vänersborg	1,7	1,8	2,8
Lysekil	1,0	0,8	1,2	X Fiktiv kommun	0,0	0,0	0,3
Mariestad	0,5	0,2	0,4	X Ingen kommun	0,0	0,0	0,0
Mark	0,5	0,4	0,5	Åmål	3,6	4,5	6,7
Mellerud	1,4	1,6	0,8	Öckerö	0,7	1,1	1,3
Munkedal	1,4	0,9	1,5	<b>Totalt regionen</b>	<b>1,0</b>	<b>1,1</b>	<b>1,2</b>

## Exempel:

För patienter från **Partille** som vårdats på sjukhus och som skrivits ut under **december** månad, var antalet dagar som patienterna varit kvar på sjukhuset efter att de blivit utskrivningsklara, i medeltal **1,1 kalenderdagar**.

Samtliga ärenden i valt tidsintervall och för valda enheter ingår i beräkningen. De ärenden som har en negativ ledtid ingår i medelvärdet med noll dagar. Beräkningen har gjorts på samma sätt sedan november 2020.

Patienter från kommuner utanför VG är samlade under X Fiktiv kommun. "X Ingen kommun" är slutenvårdsärende där kommunen ej deltagit.

**OBS!** Denna ledtid är **INTE** samma sak som medelvärdet av betalningsgrundande dagar, som är grund för faktureringen.

# Vårdtid som utskrivningsklar – per kommun, Somatik

Antal kalenderdagar (medelvärde)

	Okt 2022	Nov 2022	Dec 2022
Ale	1,4	1,4	1,2
Alingsås	0,9	0,8	0,9
Bengtstors	0,6	1,1	1,4
Bollebygd	0,3	0,0	0,5
Borås	1,0	1,0	0,9
Dals-Ed	2,0	1,9	1,8
Essunga	0,7	0,9	0,8
Falköping	0,9	0,8	1,0
Färgelanda	3,8	1,8	1,6
Grästorp	1,5	1,5	1,3
Gullspång	0,7	0,2	0,5
Göteborg	1,4	1,3	1,5
Götene	0,3	0,6	0,5
Herrljunga	0,3	0,8	0,7
Hjo	0,1	0,3	0,3
Härryda	1,7	1,2	0,9
Karlsborg	0,1	0,0	0,2
Kungälv	1,9	1,7	1,4
Lerum	0,4	0,5	0,8
Lidköping	0,7	0,8	0,6
Lilla Edet	1,5	1,6	0,9
Lysekil	1,1	0,8	1,3
Mariestad	0,6	0,2	0,4
Mark	0,5	0,4	0,5
Mellerud	1,5	1,7	0,9
Munkedal	1,3	1,0	1,6

	Okt 2022	Nov 2022	Dec 2022
Mölndal	1,3	1,4	2,5
Orust	0,8	0,8	0,7
Partille	1,5	0,9	1,1
Skara	1,0	0,9	0,7
Skövde	0,9	0,9	0,8
Sotenäs	1,4	1,9	1,6
Stenungsund	1,1	1,4	0,9
Strömstad	1,3	0,8	0,9
Svenljunga	0,4	0,6	0,5
Tanum	1,3	1,4	1,0
Tibro	0,1	0,6	0,6
Tidaholm	0,8	0,1	0,7
Tjörn	1,1	1,1	1,6
Tranemo	0,8	0,3	0,2
Trollhättan	1,4	1,3	1,7
Töreboda	0,4	0,6	0,3
Uddevalla	1,1	2,4	2,0
Ulricehamn	0,5	0,2	0,5
Vara	0,4	0,4	0,5
Vårgårda	0,8	1,5	1,8
Vänersborg	1,8	2,0	3,0
X Fiktiv kommun	0,0	0,0	1,4
X Ingen kommun	0,0	0,0	0,0
Åmål	3,7	4,9	7,1
Öckerö	0,8	1,1	1,4
<b>Totalt regionen</b>	<b>1,1</b>	<b>1,1</b>	<b>1,3</b>

Samtliga ärenden i valt tidsintervall och för valda enheter ingår i beräkningen. De ärenden som har en negativ ledtid ingår i medelvärdet med noll dagar. Beräkningen har gjorts på samma sätt sedan november 2020.

Patienter från kommuner utanför VG är samlade under X Fiktiv kommun. "X Ingen kommun" är slutenvårdsärende där kommunen ej deltagit.

**OBS!** Denna ledtid är **INTE** samma sak som medelvärdet av betalningsgrundande dagar, som är grund för faktureringen.

# Vårdtid som utskrivningsklar – per kommun, **Psykiatri**

Antal kalenderdagar (medelvärde)

	Okt 2022	Nov 2022	Dec 2022
Ale	*	0,0	*
Alingsås	0,0	0,2	*
Bengtstors	*	*	*
Bollebygd	*	*	*
Borås	0,0	0,3	0,2
Dals-Ed	*	*	*
Essunga	*	*	*
Falköping	0,0	0,0	0,2
Färgelanda			*
Grästorp	*	*	*
Gullspång	*	*	*
Göteborg	0,8	1,0	0,5
Götene	0,0	*	0,0
Herrljunga	*	*	*
Hjo	*	*	*
Härryda	0,2	0,2	*
Karlsborg	*	*	*
Kungälv	3,5	1,3	0,0
Lerum	*	*	*
Lidköping	0,2	0,3	0,3
Lilla Edet	*	0,0	*
Lysekil	*	*	*
Mariestad	0,1	0,4	0,0
Mark	0,6	*	*
Mellerud	*	*	*
Munkedal	*	*	*

	Okt 2022	Nov 2022	Dec 2022
Mölndal	0,2	1,4	0,0
Orust	*	0,0	*
Partille	0,1	*	*
Skara	1,1	0,1	0,2
Skövde	0,1	0,3	0,0
Sotenäs	*	*	*
Stenungsund	0,0	0,2	0,1
Strömstad	*	*	*
Svenljunga	*	*	*
Tanum	*	0,0	*
Tibro	*	*	*
Tidaholm	0,0	*	*
Tjörn	*	*	*
Tranemo	*	*	*
Trollhättan	0,4	0,6	1,1
Töreboda	*	0,6	*
Uddevalla	0,5	0,0	6,4
Ulricehamn	0,1	*	0,8
Vara	*	0,4	0,0
Vårgårda	*	*	*
Vänersborg	0,5	0,3	0,6
X Fiktiv kommun	0,0	0,0	0,1
X Ingen kommun	0,0	0,0	0,0
Åmål	2,4	*	*
Öckerö	*	*	*
<b>Totalt regionen</b>	<b>0,4</b>	<b>0,4</b>	<b>0,4</b>

## Notera:

Asterisk (\*) markerar att färre än 5 psykiatri-ärenden/patienter blev utskrivna under månaden eller att något felaktigt hanterat ärende påverkar ledtiden markant.

Blankt visar att det var noll ärenden.

Samtliga ärenden i valt tidsintervall och för valda enheter ingår i beräkningen. De ärenden som har en negativ ledtid ingår i medelvärdet med noll dagar. Beräkningen har gjorts på samma sätt sedan november 2020.

Patienter från kommuner utanför VG är samlade under X Fiktiv kommun. "X Ingen kommun" är slutenvårdsärende där kommunen ej deltagit.

**OBS!** Denna ledtid är **INTE** samma sak som medelvärdet av betalningsgrundande dagar, som är grund för faktureringen.

# Andel patienter(%) som skrivits ut från slutenvården den dag de blir utskrivningsklara, oktober 2022 – december 2022

Slutenvårdsärenden i SAMSA	Okt 2022	Nov 2022	Dec 2022
Alingsås Lasarett	62 %	58 %	53 %
Kungälv Sjukhus	58 %	62 %	56 %
NU-sjukvården	54 %	53 %	47 %
Sahlgrenska Universitetssjukhus	65 %	65 %	65 %
Skaraborgs sjukhus	72 %	72 %	71 %
Södra Älvsborgs Sjukhus	72 %	72 %	67 %
<b>Hela regionen</b>	<b>65%</b>	<b>64%</b>	<b>62%</b>

Exempel: 47% av patienterna som vårdats inom **NU-sjukvården** skrevs ut från slutenvården samma dag som de blev utskrivningsklara, under **december** månad.

En målsättning med den nya lagen och överenskommelsen i VG är att patienterna ska kunna skrivas ut från slutenvården samma dag som de blivit utskrivningsklara. För att mäta följsamheten till detta mål beräknas här andelen av de patienter som varit inskrivna vid visst sjukhus, som kunnat skrivas ut från slutenvården samma dag som de blivit utskrivningsklara.

Relaterat till antal slutenvårdstillfällen som hanteras i IT-tjänsten SAMSA.

De ärenden som har en negativ ledtid ingår i beräkning medelvärde med noll dagar samt räknas med som ärenden där patienten anses ha gått hem samma dag som utskrivningsklar. Beräkningen har gjorts på detta vis sedan november 2020



# Andel patienter(%) som skrivits ut från slutenvården den dag de blir utskrivningsklara, oktober 2022 – december 2022, **Somatik**

Slutenvårdsärenden i SAMSA	Okt 2022	Nov 2022	Dec 2022
Alingsås Lasarett	62 %	58 %	53 %
Kungälv Sjukhus	53 %	57 %	51 %
NU-sjukvården	47 %	45 %	43 %
Sahlgrenska Universitetssjukhus	63 %	63 %	62 %
Skaraborgs sjukhus	69 %	69 %	68 %
Södra Älvsborgs Sjukhus	71 %	70 %	66 %
<b>Hela regionen</b>	<b>62%</b>	<b>61%</b>	<b>59%</b>

De ärenden där patienten skrevs ut från en somatisk avdelning.

En målsättning med den nya lagen och överenskommelsen i VG är att patienterna ska kunna skrivas ut från slutenvården samma dag som de blivit utskrivningsklara. För att mäta följsamheten till detta mål beräknas här andelen av de patienter som varit inskrivna vid visst sjukhus, som kunnat skrivas ut från slutenvården samma dag som de blivit utskrivningsklara.

Relaterat till antal slutenvårdstillfällen som hanteras i IT-tjänsten SAMSA.

De ärenden som har en negativ ledtid ingår i beräkning medelvärde med noll dagar samt räknas med som ärenden där patienten anses ha gått hem samma dag som utskrivningsklar. Beräkningen har gjorts på detta vis sedan november 2020



# Andel patienter(%) som skrivits ut från slutenvården den dag de blir utskrivningsklara, oktober 2022 – december 2022, **Psykiatri**

Slutenvårdsärenden i SAMSA	Okt 2022	Nov 2022	Dec 2022
Alingsås Lasarett	-	-	-
Kungälv Sjukhus	85 %	87 %	97 %
NU-sjukvården	90 %	97 %	83 %
Sahlgrenska Universitetssjukhus	83 %	79 %	93 %
Skaraborgs sjukhus	93 %	91 %	95 %
Södra Älvsborgs Sjukhus	93 %	91 %	86 %
<b>Hela regionen</b>	<b>89 %</b>	<b>89 %</b>	<b>91 %</b>

De ärenden där patienten skrevs ut från en psykiatrisk avdelning.

En målsättning med den nya lagen och överenskommelsen i VG är att patienterna ska kunna skrivas ut från slutenvården samma dag som de blivit utskrivningsklara. För att mäta följsamheten till detta mål beräknas här andelen av de patienter som varit inskrivna vid visst sjukhus, som kunnat skrivas ut från slutenvården samma dag som de blivit utskrivningsklara.

Relaterat till antal slutenvårdstillfällen som hanteras i IT-tjänsten SAMSA.

De ärenden som har en negativ ledtid ingår i beräkning medelvärde med noll dagar samt räknas med som ärenden där patienten anses ha gått hem samma dag som utskrivningsklar. Beräkningen har gjorts på detta vis sedan november 2020

# Andel patienter(%) som skrivits ut från slutenvården den dag de blir utskrivningsklara, oktober 2022 – december 2022

Slutenvårdsärenden i SAMSA	Okt 2022	Nov 2022	Dec 2022
Ale	58 %	69 %	56 %
Alingsås	61 %	60 %	54 %
Bengtstors	55 %	50 %	38 %
Bollebygd	84 %	100 %	54 %
Borås	69 %	67 %	63 %
Dals-Ed	50 %	54 %	44 %
Essunga	67 %	43 %	73 %
Falköping	75 %	67 %	67 %
Färgelanda	35 %	42 %	39 %
Grästorp	28 %	43 %	62 %
Gullspång	65 %	90 %	59 %
Göteborg	65 %	63 %	64 %
Götene	89 %	64 %	77 %
Herrljunga	77 %	63 %	68 %
Hjo	88 %	79 %	75 %
Härryda	47 %	58 %	66 %
Karlsborg	92 %	100 %	81 %
Kungälv	50 %	60 %	55 %
Lerum	77 %	65 %	58 %
Lidköping	61 %	60 %	65 %
Lilla Edet	52 %	64 %	76 %
Lysekil	58 %	57 %	46 %
Mariestad	73 %	83 %	80 %
Mark	70 %	79 %	70 %
Mellerud	48 %	50 %	52 %
Munkedal	42 %	62 %	36 %

Slutenvårdsärenden i SAMSA	Okt 2022	Nov 2022	Dec 2022
Mölnadal	68 %	70 %	60 %
Orust	53 %	46 %	55 %
Partille	56 %	61 %	58 %
Skara	63 %	58 %	60 %
Skövde	65 %	65 %	68 %
Sotenäs	62 %	46 %	44 %
Stenungsund	62 %	50 %	61 %
Strömstad	43 %	50 %	59 %
Svenljunga	72 %	54 %	60 %
Tanum	46 %	52 %	57 %
Tibro	88 %	74 %	67 %
Tidaholm	69 %	94 %	74 %
Tjörn	71 %	57 %	46 %
Tranemo	71 %	86 %	79 %
Trollhättan	52 %	46 %	49 %
Töreboda	79 %	72 %	85 %
Uddevalla	60 %	53 %	47 %
Ulricehamn	76 %	76 %	76 %
Vara	81 %	71 %	67 %
Vårgårda	55 %	69 %	54 %
Vänersborg	46 %	52 %	35 %
X Fiktiv kommun	100 %	100 %	91 %
X Ingen kommun	96 %	100 %	99 %
Åmål	51 %	53 %	31 %
Öckerö	69 %	65 %	68 %
<b>Hela regionen</b>	<b>65 %</b>	<b>64 %</b>	<b>62 %</b>

**Exempel: 68%** av patienterna från **Skövde** skrevs ut från slutenvården samma dag som de blev utskrivningsklara, under **december** månad.

En målsättning med den nya lagen är att patienterna ska kunna skrivas ut från slutenvården samma dag som de blivit utskrivningsklara. För att mäta följsamheten till detta mål beräknas här andelen av patienter från viss kommun, som blev utskrivna samma dag som de blivit utskrivningsklara.

Relaterat till antal slutenvårdstillfällen som hanteras i IT-tjänsten SAMSA.

De ärenden som har en negativ ledtid ingår i beräkning medelvärde med noll dagar samt räknas med som ärenden där patienten anses ha gått hem samma dag som utskrivningsklar. Beräkningen har gjorts på samma sätt sedan november 2020.

# Andel patienter(%) som skrivits ut från slutenvården den dag de blir utskrivningsklara, oktober 2022 – december 2022, **Somatik**

Slutenvårdsärenden i SAMSA	Okt 2022	Nov 2022	Dec 2022
Ale	57 %	63 %	56 %
Alingsås	60 %	57 %	53 %
Bengtstors	50 %	46 %	38 %
Bollebygd	84 %	100 %	58 %
Borås	67 %	66 %	61 %
Dals-Ed	50 %	50 %	38 %
Essunga	63 %	43 %	71 %
Falköping	73 %	63 %	64 %
Färgelanda	35 %	42 %	35 %
Grästorp	24 %	33 %	55 %
Gullspång	67 %	90 %	58 %
Göteborg	63 %	61 %	61 %
Götene	87 %	61 %	75 %
Herrljunga	75 %	63 %	70 %
Hjo	92 %	78 %	74 %
Härryda	42 %	56 %	64 %
Karlsborg	91 %	100 %	80 %
Kungälv	46 %	59 %	49 %
Lerum	76 %	65 %	56 %
Lidköping	55 %	55 %	63 %
Lilla Edet	46 %	55 %	74 %
Lysekil	53 %	54 %	41 %
Mariestad	70 %	84 %	78 %
Mark	69 %	80 %	69 %
Mellerud	47 %	46 %	48 %
Munkedal	42 %	57 %	29 %

Slutenvårdsärenden i SAMSA	Okt 2022	Nov 2022	Dec 2022
Mölnadal	65 %	69 %	56 %
Orust	50 %	40 %	54 %
Partille	52 %	59 %	57 %
Skara	62 %	50 %	56 %
Skövde	61 %	62 %	64 %
Sotenäs	58 %	43 %	42 %
Stenungsund	56 %	46 %	56 %
Strömstad	40 %	47 %	57 %
Svenljunga	71 %	54 %	58 %
Tanum	44 %	44 %	56 %
Tibro	86 %	70 %	64 %
Tidaholm	63 %	93 %	72 %
Tjörn	68 %	54 %	42 %
Tranemo	70 %	83 %	77 %
Trollhättan	46 %	43 %	46 %
Töreboda	78 %	71 %	84 %
Uddevalla	56 %	46 %	45 %
Ulricehamn	76 %	74 %	74 %
Vara	78 %	70 %	61 %
Vårgårda	52 %	68 %	53 %
Vänersborg	42 %	48 %	29 %
X Fiktiv kommun	100 %	100 %	80 %
X Ingen kommun	96 %	100 %	100 %
Åmål	53 %	48 %	31 %
Öckerö	68 %	63 %	65 %
<b>Hela regionen</b>	<b>62 %</b>	<b>61 %</b>	<b>59 %</b>

Exempel: För Skövde skrevs 64% av patienter ut samma dag som de var utskrivningsklara i december, inom somatik.



# Andel patienter(%) som skrivits ut från slutenvården den dag de blir utskrivningsklara, oktober 2022 – december 2022, Psykiatri

Slutenvårdsärenden i SAMSA	Okt 2022	Nov 2022	Dec 2022
Ale	*	12/12	*
Alingsås	5/5	9/10	
Bengtsfors	*	*	
Bollebygd		*	*
Borås	16/16	10/11	15/16
Dals-Ed		*	*
Essunga	*		*
Falköping	10/10	12/12	10/12
Färgelanda			*
Grästorp	*	*	*
Gullspång	*		*
Göteborg	72/91	77/99	85/92
Götene	7/7	*	5/5
Herrljunga	*		*
Hjo	*	*	*
Härryda	5/6	4/5	*
Karlsborg	*		*
Kungälv	9/10	11/17	13/13
Lerum	*	*	*
Lidköping	16/17	14/17	10/12
Lilla Edet	*	5/5	*
Lysekil	*	*	*
Mariestad	12/14	11/14	8/8
Mark	6/9	*	*
Mellerud	*	*	*
Munkedal	*	*	*

Slutenvårdsärenden i SAMSA	Okt 2022	Nov 2022	Dec 2022
Mölnadal	8/9	7/9	8/8
Orust	*	5/5	*
Partille	6/7	*	*
Skara	6/10	9/11	10/13
Skövde	13/15	13/16	13/13
Sotenäs	*	*	*
Stenungsund	8/8	5/6	10/12
Strömstad	*	*	*
Svenljunga	*		*
Tanum	*	6/6	*
Tibro	*	*	*
Tidaholm	5/5	*	*
Tjörn	*	*	*
Tranemo	*	*	*
Trollhättan	20/24	7/11	8/12
Töreboda	*	4/5	*
Uddevalla	12/12	18/18	6/9
Ulricehamn	6/7	*	5/5
Vara	*	4/5	8/8
Vårgårda	*	*	*
Vänersborg	10/13	11/11	11/14
X Fiktiv kommun	41/41	37/37	40/43
X Ingen kommun	28/30	43/43	28/30
Åmål	2/5	*	*
Öckerö	*	*	*
	<b>376/423</b>	<b>385/434</b>	<b>356/390</b>
<b>Hela regionen</b>	<b>89%</b>	<b>89%</b>	<b>91%</b>

**Exempel:** För Skövde skrevs 13 av 13 patienter ut samma dag som de var utskrivningsklara i december, inom psykiatrin.

**Notera:**  
Asterisk (\*) markerar att färre än 5 psykiatri-ärenden/patienter blev utskrivna under månaden.

Blankt visar att det var noll ärenden.

# Andel patienter(%) som skrivits ut från slutenvården där Meddelande om utskrivningsklar skickats efter hemgång.

Andel ärenden med negativ ledtid Utskrivningsklar - Utskrivning

Sjukhus	Okt 2022	Nov 2022	Dec 2022
Alingsås Lasarett	7%	4%	5%
Kungälv Sjukhus	13%	13%	14%
NU-sjukvården	9%	6%	6%
Sahlgrenska Universitetssjukhuset	15%	13%	15%
Skaraborgs sjukhus	6%	6%	7%
Södra Älvsborgs Sjukhus	5%	8%	9%
<b>Totalt</b>	<b>10%</b>	<b>9%</b>	<b>10%</b>

Exempel: I 6% av de slutenvårdsärenden som hanterats i SAMSA av **NU-sjukvården** i **december**, har patienten skrivits ut från slutenvården innan Meddelande om utskrivningsklar skickats.

Vid framräkning av medelvärde för "Vårdtid som utskrivningsklar" framkom att ett antal slutenvårdsärenden har negativ ledtid, dvs. patienten har skrivits ut från slutenvården innan Meddelande om utskrivningsklar skickats. Detta meddelande har skickats i efterhand, efter att patienten skrivits ut från slutenvården. Detta blir ett mått på följsamheten till processen, inga patienter borde skrivas ut utan att de samverkande parterna meddelats att patienten är utskrivningsklar.

# Antal Inskrivningar ställt mot antal unika patienter

Antal Inskrivningar i SAMSA IT-tjänst ställt mot antal unika patienter i dessa ärenden, per tvåmånadersperiod.  
Angett som andel (%) fler Inskrivningar än antal unika patienter

Sjukhus	Sep-Okt 2022	Okt-Nov 2022	Nov-Dec 2022
Alingsås Lasarett	13%	14%	12%
Kungälv Sjukhus	12%	12%	12%
NU-sjukvården	13%	15%	13%
Sahlgrenska Universitetssjukhuset	13%	11%	10%
Skaraborgs sjukhus	14%	15%	15%
Södra Älvsborgs Sjukhus	15%	14%	14%
<b>Totalt</b>	<b>14%</b>	<b>14%</b>	<b>13%</b>

Andel patienter som haft ett slutenvårdsärende i SAMSA IT-tjänst mer än en gång per en tvåmånadersperiod.

Antal inskrivningar räknas oberoende av hur ärendena senare hanteras.

**Exempel:** 12% fler Inskrivningar i SAMSA än antal unika patienter hanterades i SAMSA för **Kungälv sjukhus** under perioden **november-december**.  
Här räknas antal inskrivningar, oberoende av hur ärendena senare hanteras.

# Antal Inskrivningar ställt mot antal unika patienter

Antal Inskrivningar i SAMSA IT-tjänst ställt mot antal unika patienter i dessa ärenden, per tvåmånadersperiod.

Angett som andel (%) fler Inskrivningar än antal unika patienter.

Slutenvårdsärenden i SAMSA	Sep-Okt 2022	Okt-Nov 2022	Nov-Dec 2022
Ale	14%	10%	13%
Alingsås	18%	16%	15%
Bengtsfors	12%	15%	17%
Bollebygd	14%	15%	11%
Borås	16%	13%	14%
Dals-Ed	3%	10%	12%
Essunga	13%	7%	25%
Falköping	10%	13%	11%
Färgelanda	18%	9%	15%
Grästorp	8%	9%	13%
Gullspång	12%	8%	14%
Göteborg	13%	11%	10%
Götene	15%	19%	15%
Herrljunga	11%	11%	15%
Hjo	14%	17%	17%
Härryda	7%	12%	12%
Karlsborg	9%	12%	5%
Kungälv	11%	14%	15%
Lerum	13%	17%	14%
Lidköping	16%	16%	17%
Lilla Edet	13%	15%	5%
Lysekil	9%	9%	18%
Mariestad	11%	18%	14%
Mark	17%	15%	17%
Mellerud	18%	18%	6%
Munkedal	8%	9%	8%

Slutenvårdsärenden i SAMSA	Sep-Okt 2022	Okt-Nov 2022	Nov-Dec 2022
Mölnadal	16%	11%	12%
Orust	14%	21%	14%
Partille	12%	15%	12%
Skara	20%	18%	16%
Skövde	15%	18%	19%
Sotenäs	11%	21%	17%
Stenungsund	16%	13%	10%
Strömstad	12%	14%	8%
Svenljunga	15%	13%	4%
Tanum	18%	18%	13%
Tibro	7%	9%	22%
Tidaholm	10%	11%	13%
Tjörn	16%	10%	8%
Tranemo	6%	14%	14%
Trollhättan	11%	13%	14%
Töreboda	18%	16%	15%
Uddevalla	11%	13%	13%
Ulricehamn	17%	15%	16%
Vara	15%	13%	6%
Vårgårda	11%	11%	9%
Vänersborg	17%	16%	16%
X Fiktiv kommun	6%	8%	6%
X Ingen kommun	3%	4%	6%
Åmål	9%	16%	11%
Öckerö	18%	10%	8%
<b>Hela regionen</b>	<b>14%</b>	<b>14%</b>	<b>13%</b>

Andel patienter som haft ett slutenvårdsärende i SAMSA IT-tjänst mer än en gång per en tvåmånadersperiod.

Antal inskrivningar räknas oberoende av hur ärendena senare hanteras.

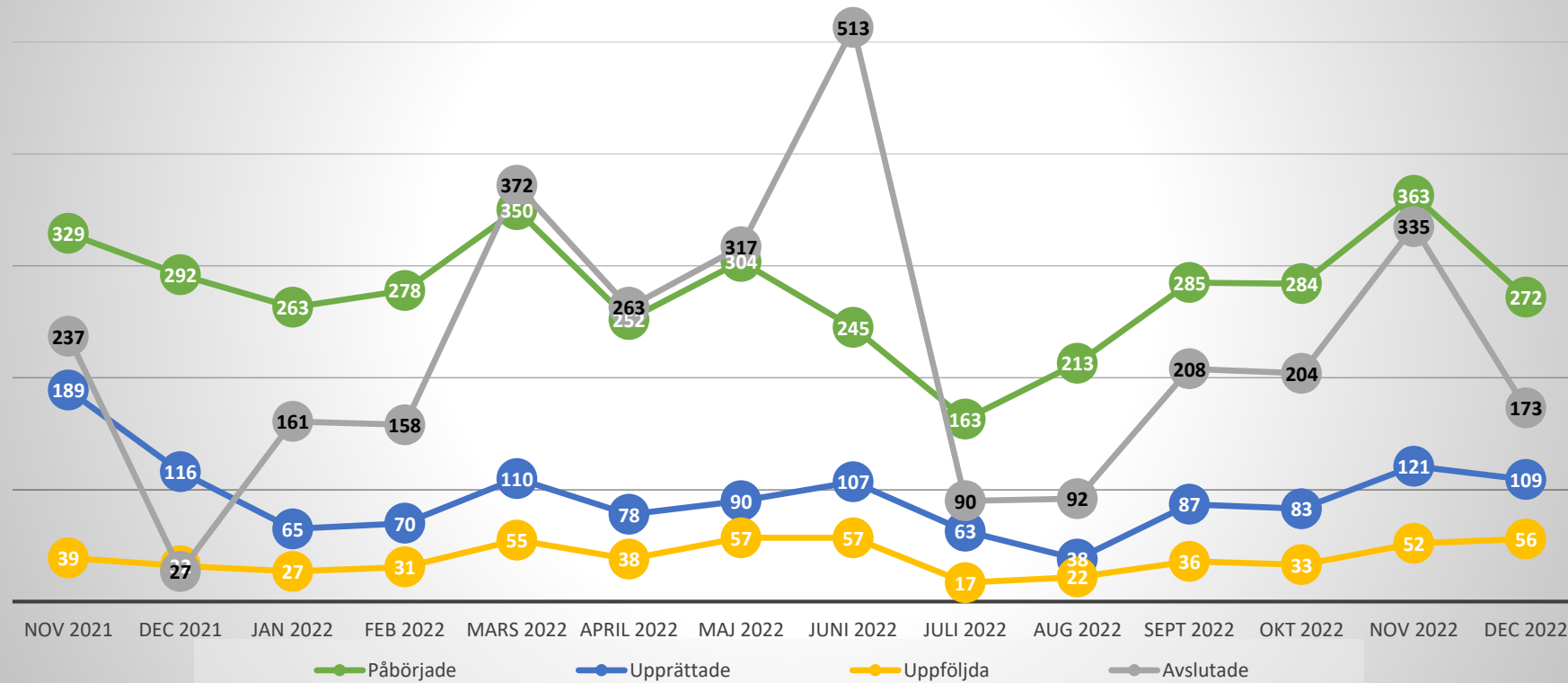




# Samordnad individuell plan (SIP) – Totalt antal hanterade SIP i SAMSA

Antal SIP som registrerats som påbörjade, upprättade, uppföljda eller avslutade i SAMSA under månaden.

## SIP statistik ur SAMSA



**Exempel: 109 SIPar Upprättades i SAMSA i december.**

Omfattar alla SIP oavsett om de är kopplade till ett slutenvårdsärende eller inte.  
Statistiken visar enbart de SIP som hanterats i SAMSA IT-tjänst

### Förklaring av Status på SIP i SAMSA

#### Påbörjade:

Antal SIP som första gången skapats/sparats=påbörjats under respektive månad.

#### Upprättad:

SIP har markerats med status Upprättad. Enbart en version av SIP för en patient kan ha denna status.

#### Uppföljd:

SIP har markerats med status Uppföljd. Kan enbart göras efter att en SIP blivit Upprättad. Flera versioner av en SIP kan ha status Uppföljd. Har en SIP flera versioner med status Uppföljd samma månad, räknas den bara en gång här.

#### Avslutad:

SIP kan avslutas, om den enskilde inte längre lämnar sitt samtycke, eller om inget samordningsbehov längre föreligger.

Samma SIP kan under månaden ha både blivit påbörjad, upprättad, uppföljd och/ eller avslutad. Då räknas den med en gång för varje status.



# Samordnad individuell plan (SIP) – december 2022

Per sjukhus	Påbörjade	Upprättade	Uppföljda	Avslutade
Alingsås Lasarett	0	0	0	1
Kungälv Sjukhus	4	2	0	0
NU-sjukvården	9	3	3	9
Sahlgrenska Universitetssjukhus	26	8	2	8
Skaraborgs sjukhus	14	6	1	4
Södra Älvsborgs Sjukhus	23	9	7	20
<b>Totalt sjukhus</b>	<b>76</b>	<b>28</b>	<b>13</b>	<b>42</b>

Förklaring av status på SIP, se bild 26.

Samma SIP kan under månaden ha både blivit påbörjad, upprättad, uppföljd och/ eller avslutad. Då räknas den med en gång för varje status.

Omfattar alla SIP oavsett om de är kopplade till ett slutenvårdsärendet eller inte. Statistiken visar enbart de SIP som hanterats i SAMSA IT-tjänst.

Per delregion, utifrån primärvårdsdeltagande	Påbörjade	Upprättade	Uppföljda	Avslutade
Fyrbodal	35	20	4	22
Göteborgsområdet	63	31	31	58
SAMLA	8	3	0	8
SIMBA	8	3	1	2
Skaraborg	86	32	5	27
Södra Älvsborg	19	10	9	34
X Fiktiv vårdcentral utanför VGR	0	0	0	0
<b>Totalt Primärvård</b>	<b>219</b>	<b>99</b>	<b>50</b>	<b>151</b>

**Exempel: Primärvården** inom **Fyrbodal** har varit part i **20 upprättade** SIPar under **december** i SAMSA



# Samordnad individuell plan (SIP) – december 2022

Kommun	Ale	Alingsås	Bengtstors	Bollebygd	Borås	Dals-Ed	Essunga	Falköping	Färgelanda	Grästorps	Gullspång	Göteborg	Götene	Herrljunga	Hjo	Härryda	Karlsborg	Kungälv	Lerum	Lidköping	Lilla Edet	Lysekil	Mariestad	Mark	Mellerud
Påbörjade	3	8	0	1	20	0	0	10	0	0	3	45	1	1	2	2	0	2	6	6	1	0	5	6	7
Upprättade	0	3	0	3	4	0	0	3	0	2	0	18	1	0	3	1	1	0	1	0	0	0	1	3	4
Uppföljda	0	0	0	0	6	0	0	1	0	0	0	15	0	1	0	0	1	0	0	0	0	0	0	2	0
Avslutade	2	4	0	6	11	0	1	4	1	0	3	34	1	1	1	0	1	0	4	6	2	0	0	16	7

Kommun	Munkedal	Mölnadal	Orust	Partille	Skara	Skövde	Sotenäs	Stenungsund	Strömstad	Svenljunga	Tanum	Tibro	Tidaholm	Tjörn	Tranemo	Trollhättan	Töreboda	Uddevalle	Ulricehamn	Vara	Värgårda	Vänersborg	Kommun utanför VG	Åmål	Öckerö
Påbörjade	3	3	1	0	2	35	1	4	0	1	5	8	6	4	1	1	14	19	5	1	2	1	0	0	18
Upprättade	2	0	0	1	2	15	0	1	0	0	4	1	5	2	1	1	0	10	2	1	0	0	0	0	12
Uppföljda	0	0	0	0	1	3	0	1	0	0	1	0	0	0	1	1	0	3	2	0	0	0	0	0	17
Avslutade	0	0	2	0	2	9	1	1	0	0	0	1	0	0	0	0	0	12	1	2	0	1	0	0	24

	Påbörjade	Upprättade	Uppföljda	Avslutade
<b>Totalt kommun</b>	<b>264</b>	<b>108</b>	<b>56</b>	<b>161</b>

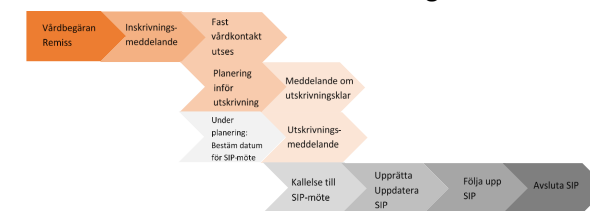
Exempel: Öckerö kommun har varit part i 12 upprättade SIPar under december i SAMSA

Omfattar alla SIP oavsett om de är kopplade till ett slutenvårdsärende eller inte. Statistiken visar enbart de SIP som hanterats i SAMSA IT-tjänst. Samma SIP kan under månaden ha både blivit påbörjad, upprättad, uppföljd och/ eller avslutad. Då räknas den med en gång för varje status. Förklaring av status på SIP, se bild 26.

# Antal bokade SIP-möten

	2022 April	2022 Maj	2022 Juni	2022 Juli	2022 Aug	2022 Sep	2022 Okt	2022 Nov	2022 Dec
Antal bokade SIP-möte kopplat till slutenvårdstillfälle, mötet <b>före utskrivning</b> från sjukhus	22	35	29	27	20	27	44	34	22
Antal bokade SIP-möte kopplat till slutenvårdstillfälle, mötet <b>efter utskrivning</b> från sjukhus	132	145	151	71	120	121	135	155	154
Antal bokade SIP-möten <b>utan koppling till slutenvårdstillfälle</b>	363	488	438	177	269	431	413	469	433

Process *med* behov av samordning efter utskrivning



**Exempel:**  
Antal **SIP möten** (som hanterades i SAMSA) utan koppling till slutenvårdstillfälle var **433** under **december** månad.

# Antal bokade Planeringsmöten

	2022 April	2022 Maj	2022 Juni	2022 Juli	2022 Aug	2022 Sep	2022 Okt	2022 Nov	2022 Dec
Alingsås Lasarett	76	81	77	84	81	83	100	93	103
Kungälv Sjukhus	112	95	120	107	102	99	98	98	138
NU-sjukvården	93	128	145	82	108	133	143	145	122
Sahlgrenska									
Universitetssjukhuset	445	546	550	450	433	580	553	511	455
Skaraborgs sjukhus	272	278	290	277	310	265	270	294	365
Södra Älvsborgs Sjukhus	129	153	154	111	157	163	161	124	139
<b>Totalt</b>	<b>1183</b>	<b>1283</b>	<b>1333</b>	<b>1170</b>	<b>1217</b>	<b>1321</b>	<b>1323</b>	<b>1260</b>	<b>1317</b>

**1317 Planeringsmöten** bokades under **december** månad i SAMSA. Planeringsmöte hålls på sjukhus eller som online-möte för den kortsiktiga planering inför hemgång.

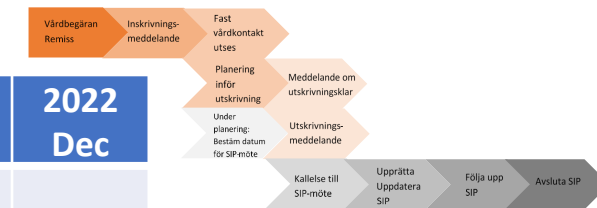
Antal möten = antal möten som bokats i IT-tjänsten SAMSA.

Därmed inte sagt att dessa möten är genomförda. Möten kan ha hållits men aldrig registrerats i SAMSA.

SIP kopplas till slutenvårdstillfälle om SIP skapas eller uppdateras eller om SIP-möte bokas samtidigt som det pågår ett slutenvårdstillfälle.

# Antal bokade distans SIP-möten

Process med behov av samordning efter utskrivning



	2022 April	2022 Maj	2022 Juni	2022 Juli	2022 Aug	2022 Sep	2022 Okt	2022 Nov	2022 Dec
Antal bokade SIP-möte kopplat till slutenvårdstillfälle, mötet <b>före utskrivning</b> från sjukhus									
Online	18	27	27	27	14	23	40	30	18
Antal bokade SIP-möte kopplat till slutenvårdstillfälle, mötet <b>efter utskrivning</b> från sjukhus									
Online	74	88	70	25	61	58	62	90	66
Antal bokade SIP-möten <b>utan koppling till slutenvårdstillfälle</b>									
Online	178	213	197	91	136	206	201	225	166

Exempel:

Av totalt **433** SIP-möten utan koppling till slutenvårdstillfälle (se föregående sida) var **166** Online.

# Antal bokade distans Planeringsmöten

	2022 April	2022 Maj	2022 Juni	2022 Juli	2022 Aug	2022 Sep	2022 Okt	2022 Nov	2022 Dec
Alingsås Lasarett	76	81	77	83	81	83	100	93	102
Kungälv Sjukhus	111	95	120	106	96	99	98	98	137
NU-sjukvården	92	84	111	82	108	98	114	118	122
Sahlgrenska									
Universitetssjukhuset	438	538	538	445	427	573	546	509	451
Skaraborgs sjukhus	267	276	286	271	307	262	265	287	363
Södra Älvsborgs Sjukhus	129	143	147	109	157	157	154	122	139
<b>Totalt</b>	<b>1127</b>	<b>1216</b>	<b>1276</b>	<b>1128</b>	<b>1177</b>	<b>1270</b>	<b>1275</b>	<b>1222</b>	<b>1283</b>
	<b>(95%)</b>	<b>(95%)</b>	<b>(96%)</b>	<b>(96%)</b>	<b>(97%)</b>	<b>(96%)</b>	<b>(96%)</b>	<b>(97%)</b>	<b>(97%)</b>

Exempel: **97%** av **Planeringsmöten** bokades som **Online-möten** under **november** månad, få SIP-möten.

Av totalt **1317** planeringsmöten (se föregående sida) var **1283** Online.

Antal Online möten = antal möten som bokats i IT-tjänsten SAMSA, som Distansmöte online eller Distansmöte via telefon.

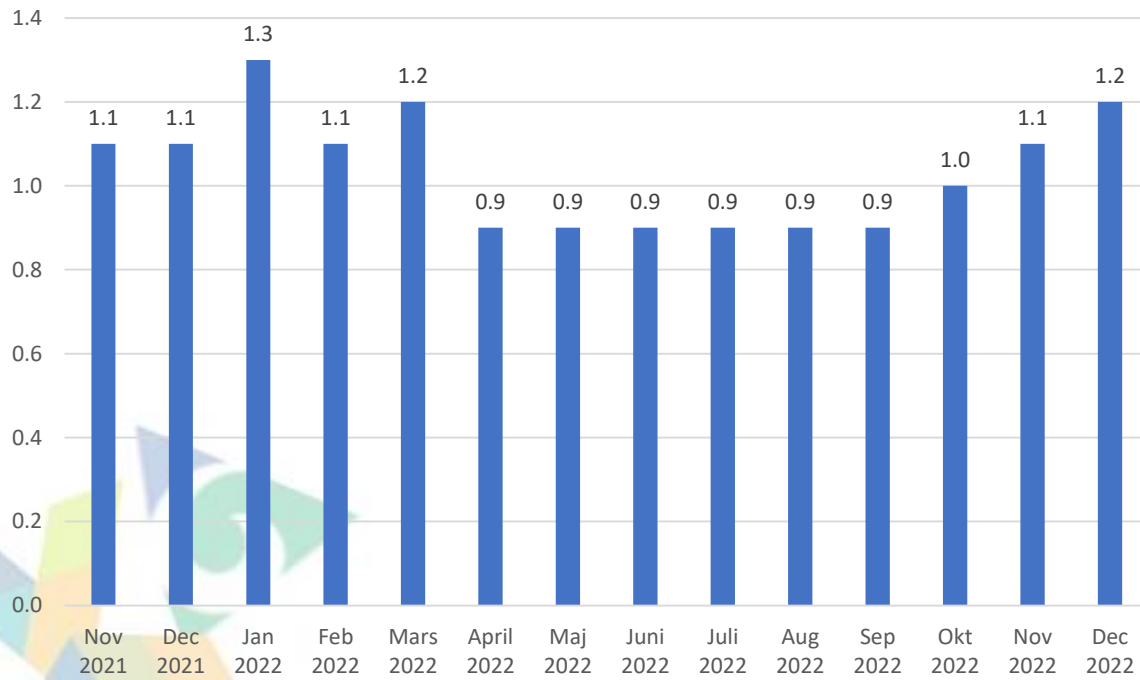
Därmed inte sagt att dessa möten är genomförda. Möten kan även ha hållits men aldrig registrerats i SAMSA.

SIP kopplas till slutenvårdstillfälle om SIP skapas eller uppdateras eller om SIP-möte bokas samtidigt som det pågår ett slutenvårdstillfälle.

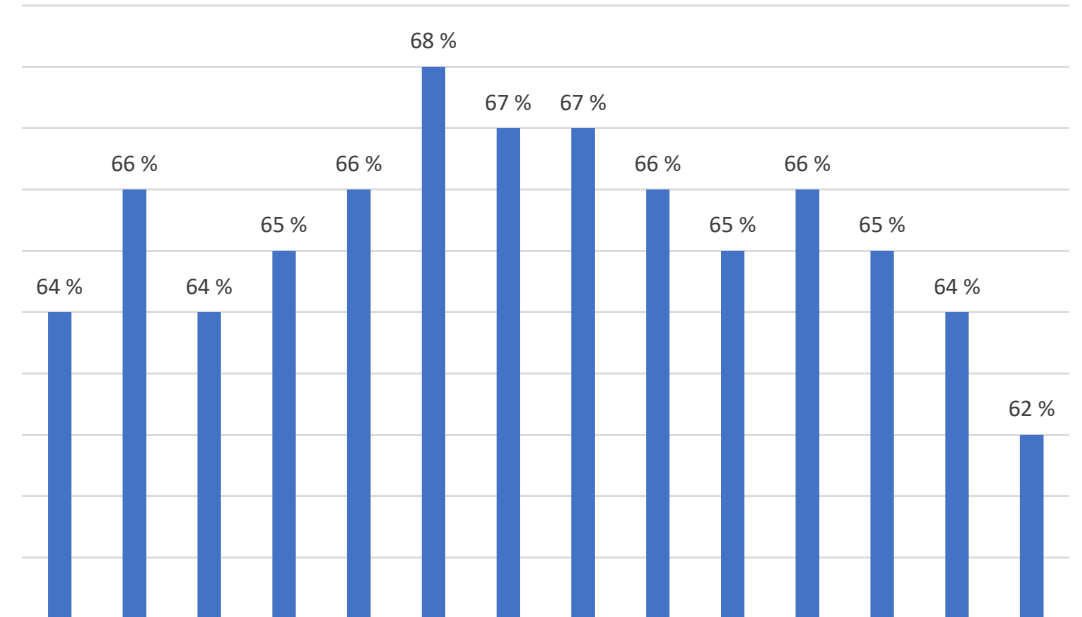
# Summering

Indikatorer för processen Samverkan vid in- och utskrivning i sluten hälso- och sjukvård

Vårdtid som utskrivningsklar  
(medelvärde av kalenderdagar)



Andel patienter(%) som skrivits ut från slutenvården den dag de blir utskrivningsklara.





# SLUT!



Frågor ställs till  
[info.samsa@vgregion.se](mailto:info.samsa@vgregion.se)