



GITS

Indikatorer för processuppföljning november 2022

kopplad till
Överenskommelse mellan Västra Götalands kommuner och Västra
Götalandsregionen om samverkan vid in- och utskrivning från slutna
hälso- och sjukvård samt Riktlinje för samordnad individuell plan (SIP) i Västra
Götaland.

Version 1

2022-12-07

Presentationen anpassad enligt VGRs krav på digital
tillgänglighet.

Gemensam IT samordningsfunktion
49 kommuner i Västra Götaland och Västra Götalandsregionen



Gemensam målsättning

- Stärka den enskildes rätt till en trygg och effektiv utskrivning
- Arbetet ska vara tillitsskapande och utgå ifrån den enskildes behov
- Personer som inte längre har behov av slutenvårdens resurser ska omgående kunna skrivas ut därifrån, på ett tryggt och säkert sätt
- Antalet dagar som enskilda är kvar inom slutenvården efter att de bedömts som utskrivningsklara ska minska
- De personer som efter utskrivning har behov insatser från båda huvudmännen ska erbjudas en SIP
- Stödja och utveckla arbetet med SIP i Västra Götaland, för att tillse att alla personer med behov av en SIP erbjuds att sådan upprättas.



Processbilder

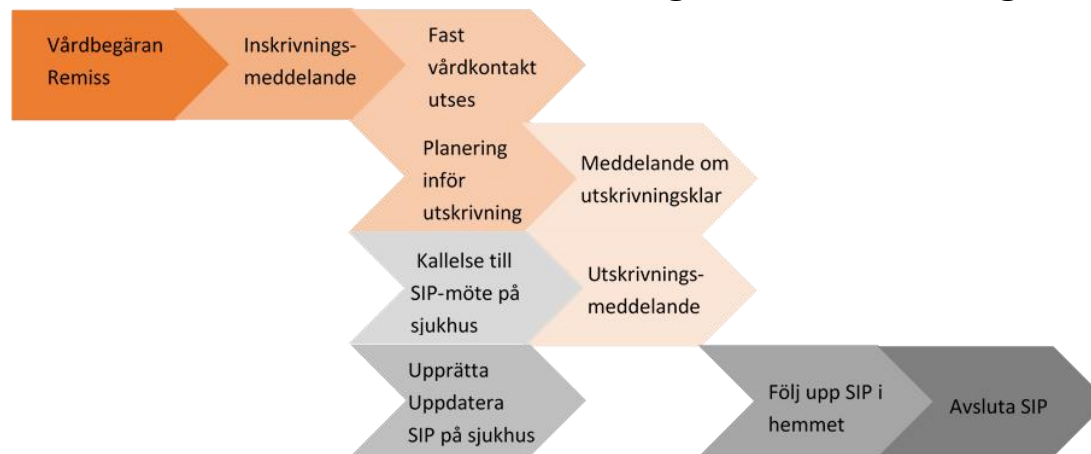
Process *med* behov av samordning efter utskrivning



Process *utan* behov av samordning efter utskrivning



Process med behov av samordning efter utskrivning där SIP görs på sjukhus



Innehållsförteckning

Antal inskrivningar i SAMSA

Andel avslutade slutenvårdsärenden i SAMSA utan att utskrivningsklar eller utskrivningsmeddelande skickats

Vårdtid som utskrivningsklar

Total vårdtid SAMSA ärenden

Andel patienter som skrivits ut från slutenvård den dag de blir utskrivningsklara

Andel patienter som skrivits ut från slutenvården där Meddelande om utskrivningsklar skickats efter hemgång

Antal Inskrivningar ställt mot antal unika patienter

Samordnad individuell plan SIP

Antal SIP som registrerats som påbörjade, upprättade, uppföljda eller avslutade i SAMSA under månaden.

Antal möten

- Antal bokade SIP-möte kopplat till slutenvårdstillfälle, mötet före utskrivning från sjukhus
- Antal bokade SIP-möte kopplat till slutenvårdstillfälle, mötet efter utskrivning från sjukhus
- Antal bokade SIP-möten utan koppling till slutenvårdstillfälle
- Antal bokade Planeringsmöten

Antal möten på distans

Summering



Antal inskrivningsmeddelanden i SAMSA – per sjukhus

	2021 Okt	2021 Nov	2021 Dec	2022 Jan	2022 Feb	2022 Mars	2022 April	2022 Maj	2022 Juni	2022 Juli	2022 Aug	2022 Sep	2022 Okt	2022 Nov
Alingsås Lasarett	210	223	233	226	195	214	211	205	196	198	191	214	242	210
Kungälv Sjukhus	318	329	320	310	277	312	309	292	294	288	315	303	331	310
NU-sjukvården	859	899	894	903	789	856	848	864	793	768	806	839	854	838
Sahlgrenska Universitetssjukhus	1 428	1 417	1 408	1 471	1 295	1 477	1 376	1 463	1 286	1 206	1 370	1 422	1 415	1 422
Skaraborgs sjukhus	890	938	974	981	866	992	942	930	832	810	918	880	891	925
Södra Älvsborgs Sjukhus	589	599	591	625	630	630	602	611	581	536	559	603	589	627
Hela regionen	4297	4407	4 422	4518	4 055	4482	4 293	4 372	3984	3806	4 159	4262	4 326	4 338

Exempel: På **Sahlgrenska** skapades **1422** inskrivningar i SAMSA under **november** månad.

Notera: Här visas alla inskrivningsmeddelanden som gjorts i SAMSA i månaderna **oktober** till **november** oberoende av hur ärendet senare hanterades



Antal inskrivningsmeddelanden i SAMSA – per kommun (1)

	2021 Okt	2021 Nov	2021 Dec	2022 Jan	2022 Feb	2022 Mars	2022 April	2022 Maj	2022 Juni	2022 Juli	2022 Aug	2022 Sep	2022 Okt	2022 Nov
Ale	72	80	62	71	59	55	69	58	70	67	76	62	67	67
Alingsås	102	113	128	115	102	124	121	99	95	108	116	117	138	124
Bengtsfors	32	36	21	27	27	23	29	29	32	28	29	28	29	23
Bollebygd	18	21	20	21	23	21	16	24	24	21	24	24	19	14
Borås	331	327	318	328	357	321	320	321	286	257	278	287	296	328
Dals-Ed	15	9	13	23	14	16	20	13	10	15	11	15	15	15
Essunga	12	14	17	18	23	18	18	8	15	8	8	21	18	9
Falköping	100	108	129	93	116	127	129	119	117	108	114	104	95	121
Färgelanda	16	28	24	17	29	16	26	16	13	18	23	33	18	16
Grästorp	12	16	14	22	16	14	24	15	18	11	18	18	17	15
Gullspång	27	28	20	13	18	18	25	25	21	25	40	20	21	28
Göteborg	1 104	1 050	1 080	1 158	978	1 117	1 045	1 092	1 024	922	1 040	1 070	1 074	1 102
Götene	26	35	38	35	43	35	35	35	24	28	27	35	51	43
Herrljunga	28	20	30	37	24	24	23	23	23	27	29	25	36	19
Hjo	31	36	44	36	24	35	28	22	30	22	28	41	31	32
Härryda	43	63	47	63	58	68	60	64	53	46	56	57	60	60
Karlsborg	37	31	22	32	33	28	24	28	21	25	17	25	21	19
Kungälv	123	109	123	133	118	125	110	121	98	110	122	125	135	132
Lerum	78	77	75	79	78	83	71	90	76	63	68	79	85	77
Lidköping	129	127	111	140	117	134	109	118	111	117	123	134	126	106
Lilla Edet	35	27	34	30	39	34	24	49	30	24	38	30	39	33
Lysekil	53	41	47	47	31	49	52	37	45	36	44	42	39	39
Mariestad	96	89	115	97	90	86	96	100	88	94	91	106	104	104
Mark	102	116	95	92	96	127	96	129	97	95	98	117	105	114
Mellerud	30	27	29	30	25	27	41	29	26	24	31	37	38	27
Munkedal	32	44	43	30	25	32	39	33	22	25	29	34	26	40



Exempel:
Det gjordes **23** inskrivningsmeddelanden i SAMSA för patienter från **Bengtsfors**, under **november** månad.

Notera: Här visas alla inskrivningsmeddelanden som gjorts i SAMSA i månaderna **oktober** till **november** oberoende av hur ärendet senare hanterades.



Antal inskrivningsmeddelanden i SAMSA – per kommun (2)

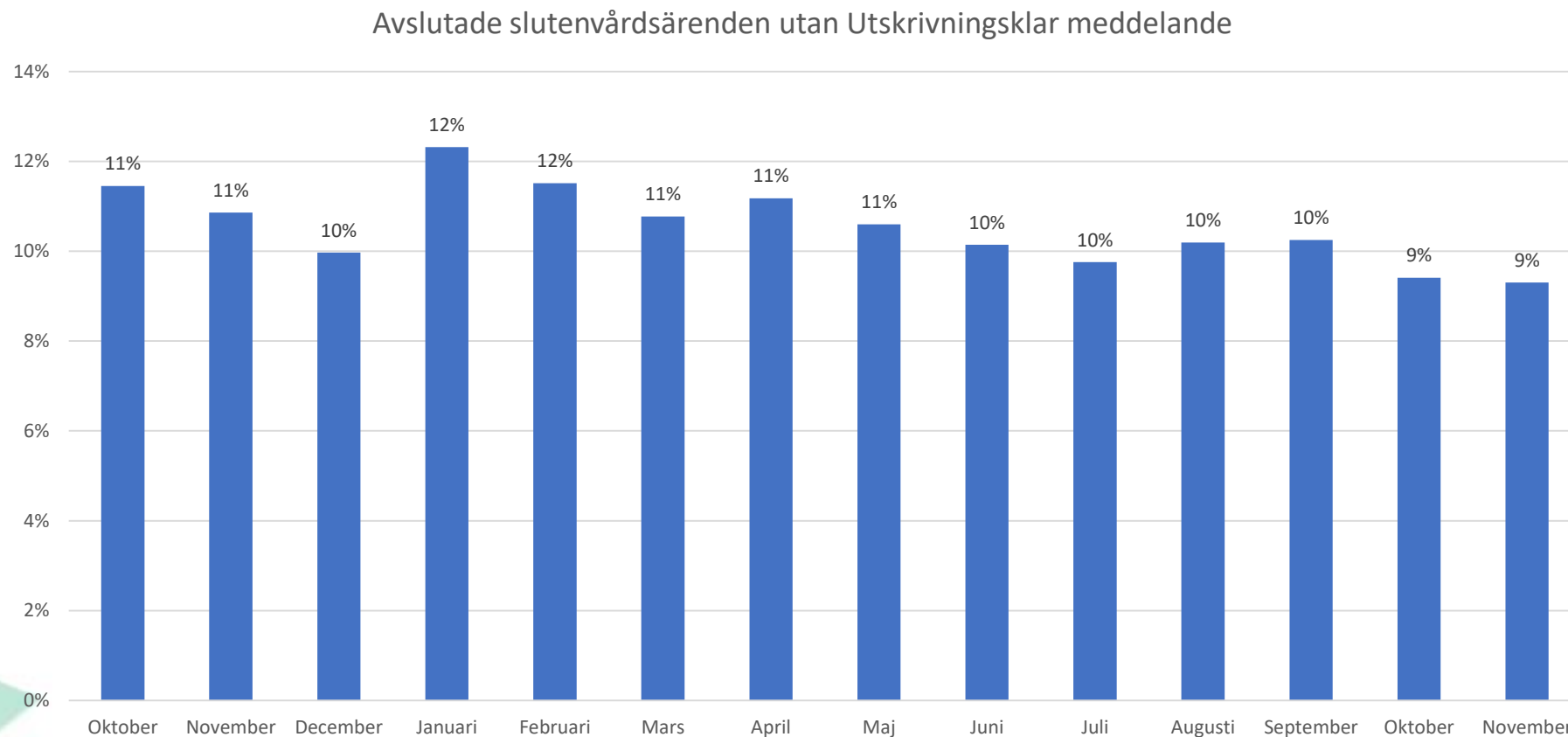
	2021 Okt	2021 Nov	2021 Dec	2022 Jan	2022 Feb	2022 Mars	2022 April	2022 Maj	2022 Juni	2022 Juli	2022 Aug	2022 Sep	2022 Okt	2022 Nov
Mölndal	145	145	120	118	130	134	130	121	109	117	133	136	124	125
Orust	38	33	36	39	35	30	43	35	36	37	38	36	47	48
Partille	72	89	81	59	79	86	56	86	62	77	67	76	70	82
Skara	53	56	65	75	45	60	64	56	54	49	69	54	71	54
Skövde	178	176	158	190	156	194	177	172	139	128	165	141	162	164
Sotenäs	25	39	34	35	25	38	23	29	23	21	27	25	26	27
Stenungsund	64	87	85	62	53	80	68	61	62	55	60	68	60	57
Strömstad	39	35	26	31	30	25	29	35	29	28	41	22	28	20
Svenljunga	33	30	32	36	21	30	31	23	27	35	19	36	32	27
Tanum	29	45	30	39	42	35	37	47	45	41	36	46	45	32
Tibro	27	38	37	48	35	47	52	39	37	38	29	28	27	41
Tidaholm	44	39	49	53	31	46	43	52	47	40	59	32	38	51
Tjörn	38	43	32	38	36	45	42	42	39	37	33	42	44	37
Tranemo	23	24	22	36	34	29	36	25	36	30	38	31	21	29
Trollhättan	170	157	169	149	118	139	157	126	137	146	147	140	149	135
Töreboda	24	26	37	26	32	39	26	33	20	21	33	28	44	39
Uddevalla	143	157	156	176	150	160	144	144	148	135	127	142	141	150
Ulricehamn	63	60	82	75	69	81	77	68	88	77	64	90	81	79
Vara	45	59	63	60	48	54	48	58	48	44	48	51	35	52
Vårgårda	36	47	44	43	26	25	35	34	26	34	27	21	33	30
Vänersborg	113	124	123	128	115	138	108	106	96	94	94	105	122	133
X Fiktiv kommun	82	93	86	70	67	52	64	104	67	59	65	53	56	68
X Ingen kommun	79	73	75	89	60	90	87	81	67	86	91	91	85	85
Åmål	33	37	44	35	31	48	30	52	46	33	42	47	49	42
Öckerö	17	21	36	21	24	19	34	32	25	20	29	35	30	20
Totalt regionen	4 297	4 407	4 422	4 518	4 055	4 482	4 293	4 372	3 984	3 806	4 159	4 262	4 326	4 338

Exempel:
Det gjordes **48** inskrivningsmeddelanden i SAMSA för patienter från **Orust**, under **november** månad.

Patienter från kommuner utanför VG är samlade under "X Fiktiv kommun". "X Ingen kommun" är slutenvårdsärende där kommunen ej deltagit.

Notera: Här visas alla inskrivningsmeddelanden som gjorts i SAMSA i månaderna **oktober** till **november**, oberoende av hur ärendet senare hanterades.

Andel avslutade slutenvårdsärenden i SAMSA utan att utskrivningsklar eller utskrivningsmeddelande skickats



Orsaken kan t.ex. vara bristande följsamhet till processen, den enskilde har tagit tillbaka sitt samtycke eller har avlidit.

Vårdtid som utskrivningsklar – per sjukhus

Vårdtid som Utskrivningsklar	Sep 2022	Okt 2022	Nov 2022	Total vårdtid SAMSA ärenden
				Nov 2022
Alingsås Lasarett	0,6	0,8	0,9	7 dagar
Kungälv Sjukhus	1,0	1,5	1,3	8 dagar
NU-sjukvården	1,4	1,4	1,6	7 dagar
Sahlgrenska Universitetssjukhus	1,1	1,3	1,2	8 dagar
Skaraborgs sjukhus	0,4	0,6	0,5	5 dagar
Södra Älvsborgs Sjukhus	0,6	0,7	0,6	5 dagar
Hela regionen	0,9	1,0	1,1	7 dagar

Exempel: För de patienter som vårdats på **Södra Älvsborgs sjukhus** och som skrevs ut under **november** månad, var antalet dagar som patienterna stannade på sjukhuset efter att de varit utskrivningsklara, i medeltal **0,6 kalenderdagar**.

För de patienter som varit inskrivna i slutenvården och där samverkan skett med kommun och/eller primärvård (= har hanterats i IT-tjänsten SAMSA) och som sedan skrivits ut från slutenvården under viss kalendermånad, beräknas medelvärdet av de dagar som patienten varit kvar på sjukhuset efter att Meddelande om utskrivningsklar skickats från sjukhuset. Samtliga ärenden i valt tidsintervall och för valda enheter ingår i beräkningen. De ärenden som har en negativ ledtid ingår i medelvärde med noll dagar. Beräkningen har gjorts på samma sätt sedan november 2020.

Total vårdtid SAMSA ärenden visar median-värdet i kalenderdagar från inskrivning till utskrivning för "SAMSA-patienter", som skrevs ut i **november**.

Vårdtid som utskrivningsklar – per sjukhus, **Somatik**

Vårdtid som Utskrivningsklar	Sep 2022	Okt 2022	Nov 2022	Total vårdtid SAMSA ärenden
				Nov 2022
Alingsås Lasarett	0,6	0,8	0,9	7 dagar
Kungälv Sjukhus	1,1	1,5	1,4	8 dagar
NU-sjukvården	1,6	1,6	1,8	7 dagar
Sahlgrenska Universitetssjukhus	1,2	1,3	1,3	8 dagar
Skaraborgs sjukhus	0,5	0,6	0,6	5 dagar
Södra Älvsborgs Sjukhus	0,6	0,7	0,7	5 dagar
Hela regionen	1,0	1,1	1,1	6 dagar

Vårdtid för de ärenden där patienten skrevs ut från en somatisk avdelning.

För de patienter som varit inskrivna i slutenvården och där samverkan skett med kommun och/eller primärvård (= har hanterats i IT-tjänsten SAMSA) och som sedan skrivits ut från slutenvården under viss kalendermånad, beräknas medelvärdet av de dagar som patienten varit kvar på sjukhuset efter att Meddelande om utskrivningsklar skickats från sjukhuset. Samtliga ärenden i valt tidsintervall och för valda enheter ingår i beräkningen. De ärenden som har en negativ ledtid ingår i medelvärdet med noll dagar. Beräkningen har gjorts på samma sätt sedan november 2020

Total vårdtid enligt SAMSA visar median-värdet i kalenderdagar från inskrivning till utskrivning för "SAMSA-patienter", som skrevs ut i **november**.

Vårdtid som utskrivningsklar – per sjukhus, **Psykiatri**

Vårdtid som Utskrivningsklar	Sep 2022	Okt 2022	Nov 2022	Total vårdtid SAMSA ärenden
				Nov 2022
Alingsås Lasarett	-	-	-	-
Kungälv Sjukhus	0,2	1,2	0,5	10 dagar
NU-sjukvården	0,5	0,3	0,1	6 dagar
Sahlgrenska Universitetssjukhus	0,6	0,6	1,0	12 dagar
Skaraborgs sjukhus	0,1	0,2	0,2	6,5 dagar
Södra Älvsborgs Sjukhus	0,1	0,1	0,2	6,5 dagar
Hela regionen	0,3	0,4	0,4	8 dagar

Vårdtid för de ärenden där patienten skrevs ut från en psykiatrisk avdelning.

För de patienter som varit inskrivna i slutenvården och där samverkan skett med kommun och/eller primärvård (= har hanterats i IT-tjänsten SAMSA) och som sedan skrivits ut från slutenvården under viss kalendermånad, beräknas medelvärdet av de dagar som patienten varit kvar på sjukhuset efter att Meddelande om utskrivningsklar skickats från sjukhuset. Samtliga ärenden i valt tidsintervall och för valda enheter ingår i beräkningen. De ärenden som har en negativ ledtid ingår i medelvärdet med noll dagar. Beräkningen har gjorts på samma sätt sedan november 2020.

Total vårdtid enligt SAMSA visar median-värdet i kalenderdagar från inskrivning till utskrivning för "SAMSA-patienter", som skrevs ut i **november**.

Vårdtid som utskrivningsklar – per kommun

Antal kalenderdagar (medelvärde)

	Sep 2022	Okt 2022	Nov 2022		Sep 2022	Okt 2022	Nov 2022
Ale	1,0	1,3	1,2	Mölndal	1,3	1,2	1,4
Alingsås	0,8	0,8	0,7	Orust	0,9	0,7	0,7
Bengtstors	1,2	0,6	1,0	Partille	1,0	1,4	0,9
Bollebygd	0,5	0,3	0,0	Skara	0,6	1,0	0,7
Borås	0,6	0,9	0,9	Skövde	0,6	0,8	0,8
Dals-Ed	1,1	2,0	1,8	Sotenäs	0,9	1,2	1,8
Essunga	0,6	0,6	0,9	Stenungsund	0,8	1,0	1,3
Falköping	0,7	0,8	0,7	Strömstad	0,8	1,3	0,7
Färgelanda	2,7	3,8	1,8	Svenljunga	0,4	0,4	0,6
Grästorp	0,5	1,4	1,3	Tanum	1,0	1,2	1,2
Gullspång	0,3	0,8	0,2	Tibro	0,4	0,1	0,5
Göteborg	1,1	1,3	1,3	Tidaholm	0,5	0,7	0,1
Götene	0,3	0,2	0,5	Tjörn	0,7	1,0	1,0
Herrljunga	0,4	0,3	0,8	Tranemo	5,3	0,7	0,3
Hjo	0,3	0,3	0,3	Trollhättan	1,4	1,2	1,2
Härryda	0,9	1,5	1,1	Töreboda	0,3	0,4	0,6
Karlsborg	0,0	0,1	0,0	Uddevalla	1,3	1,0	2,1
Kungälv	1,2	2,1	1,6	Ulricehamn	0,5	0,5	0,2
Lerum	0,5	0,4	0,5	Vara	0,4	0,3	0,4
Lidköping	0,5	0,6	0,7	Vårgårda	0,6	0,7	1,4
Lilla Edet	1,2	1,3	1,4	Vänersborg	1,6	1,7	1,8
Lysekil	1,6	1,0	0,8	X Fiktiv kommun	0,4	0,0	0,0
Mariestad	0,3	0,5	0,2	X Ingen kommun	0,0	0,0	0,0
Mark	0,3	0,5	0,4	Åmål	3,2	3,6	4,5
Mellerud	0,7	1,4	1,6	Öckerö	0,5	0,7	1,1
Munkedal	0,8	1,4	0,9	Totalt regionen	0,9	1,0	1,1

Exempel:

För patienter från **Partille** som vårdats på sjukhus och som skrivits ut under **november** månad, var antalet dagar som patienterna varit kvar på sjukhuset efter att de blivit utskrivningsklara, i medeltal **0,9 kalenderdagar**.

Samtliga ärenden i valt tidsintervall och för valda enheter ingår i beräkningen. De ärenden som har en negativ ledtid ingår i medelvärdet med noll dagar. Beräkningen har gjorts på samma sätt sedan november 2020.

Patienter från kommuner utanför VG är samlade under X Fiktiv kommun. "X Ingen kommun" är slutenvårdsärende där kommunen ej deltagit.

OBS! Denna ledtid är **INTE** samma sak som medelvärdet av betalningsgrundande dagar, som är grund för faktureringen.

Vårdtid som utskrivningsklar – per kommun, Somatik

Antal kalenderdagar (medelvärde)

	Sep 2022	Okt 2022	Nov 2022
Ale	1,2	1,4	1,4
Alingsås	0,9	0,9	0,8
Bengtstors	1,3	0,6	1,1
Bollebygd	0,6	0,3	0,0
Borås	0,7	1,0	1,0
Dals-Ed	1,2	2,0	1,9
Essunga	0,6	0,7	0,9
Falköping	0,9	0,9	0,8
Färgelanda	2,7	3,8	1,8
Grästorp	0,7	1,5	1,5
Gullspång	0,3	0,7	0,2
Göteborg	1,1	1,4	1,3
Götene	0,3	0,3	0,6
Herrljunga	0,4	0,3	0,8
Hjo	0,3	0,1	0,3
Härryda	1,0	1,7	1,2
Karlsborg	0,1	0,1	0,0
Kungälv	1,4	1,9	1,7
Lerum	0,3	0,4	0,5
Lidköping	0,6	0,7	0,8
Lilla Edet	1,3	1,5	1,6
Lysekil	1,6	1,1	0,8
Mariestad	0,3	0,6	0,2
Mark	0,3	0,5	0,4
Mellerud	0,7	1,5	1,7
Munkedal	1,0	1,3	1,0

	Sep 2022	Okt 2022	Nov 2022
Mölndal	1,4	1,3	1,4
Orust	1,0	0,8	0,8
Partille	1,0	1,5	0,9
Skara	0,8	1,0	0,9
Skövde	0,7	0,9	0,9
Sotenäs	0,9	1,4	1,9
Stenungsund	0,8	1,1	1,4
Strömstad	0,8	1,3	0,8
Svenljunga	0,4	0,4	0,6
Tanum	1,0	1,3	1,4
Tibro	0,4	0,1	0,6
Tidaholm	0,6	0,8	0,1
Tjörn	0,7	1,1	1,1
Tranemo	5,3	0,8	0,3
Trollhättan	1,6	1,4	1,3
Töreboda	0,3	0,4	0,6
Uddevalla	1,6	1,1	2,4
Ulricehamn	0,5	0,5	0,2
Vara	0,4	0,4	0,4
Vårgårda	0,6	0,8	1,5
Vänersborg	1,5	1,8	2,0
X Fiktiv kommun	0,0	0,0	0,0
X Ingen kommun	0,1	0,0	0,0
Åmål	3,3	3,7	4,9
Öckerö	0,5	0,8	1,1
Totalt regionen	1,0	1,1	1,1

Samtliga ärenden i valt tidsintervall och för valda enheter ingår i beräkningen. De ärenden som har en negativ ledtid ingår i medelvärdet med noll dagar. Beräkningen har gjorts på samma sätt sedan november 2020.

Patienter från kommuner utanför VG är samlade under X Fiktiv kommun. "X Ingen kommun" är slutenvårdsärende där kommunen ej deltagit.

OBS! Denna ledtid är **INTE** samma sak som medelvärdet av betalningsgrundande dagar, som är grund för faktureringen.

Vårdtid som utskrivningsklar – per kommun, **Psykiatri**

Antal kalenderdagar (medelvärde)

	Sep 2022	Okt 2022	Nov 2022
Ale	0,3	*	0,0
Alingsås	0,0	0,0	0,2
Bengtstors	*	*	*
Bollebygd	*	*	*
Borås	0,2	0,0	0,3
Dals-Ed	*	*	*
Essunga	*	*	*
Falköping	0,0	0,0	0,0
Färgelanda	*		
Grästorps	*	*	*
Gullspång	*	*	*
Göteborg	0,5	0,8	1,0
Götene	*	0,0	*
Herrljunga	*	*	*
Hjo	0,0	*	*
Härryda	0,0	0,2	0,2
Karlsborg	*	*	*
Kungälv	0,1	3,5	1,3
Lerum	2,8	*	*
Lidköping	0,2	0,2	0,3
Lilla Edet	*	*	0,0
Lysekils	*	*	*
Mariestad	0,2	0,1	0,4
Mark	*	0,6	*
Mellerud	*	*	*
Munkedal	*	*	*

	Sep 2022	Okt 2022	Nov 2022
Mölndal	0,1	0,2	1,4
Orust	*	*	0,0
Partille	0,4	0,1	*
Skara	0,0	1,1	0,1
Skövde	0,1	0,1	0,3
Sotenäs	*	*	*
Stenungsund	0,2	0,0	0,2
Strömstad	*	*	*
Svenljunga	*	*	*
Tanum	*	*	0,0
Tibro	*	*	*
Tidaholm	0,0	0,0	*
Tjörn	0,6	*	*
Tranemo	*	*	*
Trollhättan	0,5	0,4	0,6
Töreboda	*	*	0,6
Uddevalla	0,2	0,5	0,0
Ulricehamn	0,0	0,1	*
Vara	0,0	*	0,4
Vårgårda	*	*	*
Vänersborg	1,8	0,5	0,3
X Fiktiv kommun	0,6	0,0	0,0
X Ingen kommun	0,0	0,0	0,0
Åmål	*	2,4	*
Öckerö	*	*	*
Totalt regionen	0,3	0,4	0,4

Notera:

Asterisk (*) markerar att färre än 5 psykiatri-ärenden/patienter blev utskrivna under månaden eller att något felaktigt hanterat ärende påverkar ledtiden markant.

Blankt visar att det var noll ärenden.

Samtliga ärenden i valt tidsintervall och för valda enheter ingår i beräkningen. De ärenden som har en negativ ledtid ingår i medelvärdet med noll dagar. Beräkningen har gjorts på samma sätt sedan november 2020.

Patienter från kommuner utanför VG är samlade under X Fiktiv kommun. "X Ingen kommun" är slutenvårdsärende där kommunen ej deltagit.

OBS! Denna ledtid är **INTE** samma sak som medelvärdet av betalningsgrundande dagar, som är grund för faktureringen.

Andel patienter(%) som skrivits ut från slutenvården den dag de blir utskrivningsklara, september 2022 – november 2022

Slutenvårdsärenden i SAMSA	Sep 2022	Okt 2022	Nov 2022
Alingsås Lasarett	65 %	62 %	58 %
Kungälv Sjukhus	65 %	58 %	62 %
NU-sjukvården	54 %	54 %	53 %
Sahlgrenska Universitetssjukhus	64 %	65 %	65 %
Skaraborgs sjukhus	77 %	72 %	72 %
Södra Älvsborgs Sjukhus	72 %	72 %	72 %
Hela regionen	66%	65%	64%

Exempel: 53% av patienterna som vårdats inom **NU-sjukvården** skrevs ut från slutenvården samma dag som de blev utskrivningsklara, under **november** månad.

En målsättning med den nya lagen och överenskommelsen i VG är att patienterna ska kunna skrivas ut från slutenvården samma dag som de blivit utskrivningsklara. För att mäta följsamheten till detta mål beräknas här andelen av de patienter som varit inskrivna vid visst sjukhus, som kunnat skrivas ut från slutenvården samma dag som de blivit utskrivningsklara.

Relaterat till antal slutenvårdstillfällen som hanteras i IT-tjänsten SAMSA.

De ärenden som har en negativ ledtid ingår i beräkning medelvärde med noll dagar samt räknas med som ärenden där patienten anses ha gått hem samma dag som utskrivningsklar. Beräkningen har gjorts på detta vis sedan november 2020

Andel patienter(%) som skrivits ut från slutenvården den dag de blir utskrivningsklara, september 2022 – november 2022, **Somatik**

Slutenvårdsärenden i SAMSA	Sep 2022	Okt 2022	Nov 2022
Alingsås Lasarett	65 %	62 %	58 %
Kungälv Sjukhus	61 %	53 %	57 %
NU-sjukvården	48 %	47 %	45 %
Sahlgrenska Universitetssjukhus	61 %	63 %	63 %
Skaraborgs sjukhus	73 %	69 %	69 %
Södra Älvsborgs Sjukhus	70 %	71 %	70 %
Hela regionen	63%	62%	61%

De ärenden där patienten skrevs ut från en somatisk avdelning.

En målsättning med den nya lagen och överenskommelsen i VG är att patienterna ska kunna skrivas ut från slutenvården samma dag som de blivit utskrivningsklara. För att mäta följsamheten till detta mål beräknas här andelen av de patienter som varit inskrivna vid visst sjukhus, som kunnat skrivas ut från slutenvården samma dag som de blivit utskrivningsklara.

Relaterat till antal slutenvårdstillfällen som hanteras i IT-tjänsten SAMSA.

De ärenden som har en negativ ledtid ingår i beräkning medelvärde med noll dagar samt räknas med som ärenden där patienten anses ha gått hem samma dag som utskrivningsklar. Beräkningen har gjorts på detta vis sedan november 2020

Andel patienter(%) som skrivits ut från slutenvården den dag de blir utskrivningsklara, september 2022 – november 2022, Psykiatri

Slutenvårdsärenden i SAMSA	Sep 2022	Okt 2022	Nov 2022
Alingsås Lasarett	-	-	-
Kungälv Sjukhus	83 %	85 %	87 %
NU-sjukvården	89 %	90 %	97 %
Sahlgrenska Universitetssjukhus	85 %	83 %	79 %
Skaraborgs sjukhus	98 %	93 %	91 %
Södra Älvsborgs Sjukhus	97 %	93 %	91 %
Hela regionen	91 %	89 %	89 %

De ärenden där patienten skrevs ut från en psykiatrisk avdelning.

En målsättning med den nya lagen och överenskommelsen i VG är att patienterna ska kunna skrivas ut från slutenvården samma dag som de blivit utskrivningsklara. För att mäta följsamheten till detta mål beräknas här andelen av de patienter som varit inskrivna vid visst sjukhus, som kunnat skrivas ut från slutenvården samma dag som de blivit utskrivningsklara.

Relaterat till antal slutenvårdstillfällen som hanteras i IT-tjänsten SAMSA.

De ärenden som har en negativ ledtid ingår i beräkning medelvärde med noll dagar samt räknas med som ärenden där patienten anses ha gått hem samma dag som utskrivningsklar. Beräkningen har gjorts på detta vis sedan november 2020

Andel patienter(%) som skrivits ut från slutenvården den dag de blir utskrivningsklara, september 2022 – november 2022

Slutenvårdsärenden i SAMSA	Sep 2022	Okt 2022	Nov 2022
Ale	60 %	58 %	69 %
Alingsås	61 %	61 %	60 %
Bengtstors	45 %	55 %	50 %
Bollebygd	65 %	84 %	100 %
Borås	68 %	69 %	67 %
Dals-Ed	54 %	50 %	54 %
Essunga	75 %	67 %	43 %
Falköping	71 %	75 %	67 %
Färgelanda	46 %	35 %	42 %
Grästorp	73 %	28 %	43 %
Gullspång	78 %	65 %	90 %
Göteborg	62 %	65 %	63 %
Götene	78 %	89 %	64 %
Herrljunga	77 %	77 %	63 %
Hjo	80 %	88 %	79 %
Härryda	67 %	47 %	58 %
Karlsborg	95 %	92 %	100 %
Kungälv	64 %	50 %	60 %
Lerum	76 %	77 %	65 %
Lidköping	71 %	61 %	60 %
Lilla Edet	57 %	52 %	64 %
Lysekil	51 %	58 %	57 %
Mariestad	82 %	73 %	83 %
Mark	79 %	70 %	79 %
Mellerud	71 %	48 %	50 %
Munkedal	61 %	42 %	62 %

Slutenvårdsärenden i SAMSA	Sep 2022	Okt 2022	Nov 2022
Mölnadal	63 %	68 %	70 %
Orust	56 %	53 %	46 %
Partille	53 %	56 %	61 %
Skara	67 %	63 %	58 %
Skövde	70 %	65 %	65 %
Sotenäs	63 %	62 %	46 %
Stenungsund	66 %	62 %	50 %
Strömstad	61 %	43 %	50 %
Svenljunga	74 %	72 %	54 %
Tanum	47 %	46 %	52 %
Tibro	78 %	88 %	74 %
Tidaholm	74 %	69 %	94 %
Tjörn	74 %	71 %	57 %
Tranemo	57 %	71 %	86 %
Trollhättan	48 %	52 %	46 %
Töreboda	91 %	79 %	72 %
Uddevalla	56 %	60 %	53 %
Ulricehamn	77 %	76 %	76 %
Vara	79 %	81 %	71 %
Vårgårda	63 %	55 %	69 %
Vänersborg	46 %	46 %	52 %
X Fiktiv kommun	96 %	100 %	100 %
X Ingen kommun	99 %	96 %	100 %
Åmål	44 %	51 %	53 %
Öckerö	73 %	69 %	65 %
Hela regionen	66 %	65 %	64 %

Exempel: 65% av patienterna från Skövde skrevs ut från slutenvården samma dag som de blev utskrivningsklara, under **november** månad.

En målsättning med den nya lagen är att patienterna ska kunna skrivas ut från slutenvården samma dag som de blivit utskrivningsklara. För att mäta följsamheten till detta mål beräknas här andelen av patienter från viss kommun, som blev utskrivna samma dag som de blivit utskrivningsklara.

Relaterat till antal slutenvårdstillfällen som hanteras i IT-tjänsten SAMSA.

De ärenden som har en negativ ledtid ingår i beräkning medelvärde med noll dagar samt räknas med som ärenden där patienten anses ha gått hem samma dag som utskrivningsklar. Beräkningen har gjorts på samma sätt sedan november 2020.

Andel patienter(%) som skrivits ut från slutenvården den dag de blir utskrivningsklara, september 2022 – november 2022, **Somatik**

Slutenvårdsärenden i SAMSA	Sep 2022	Okt 2022	Nov 2022
Ale	57 %	57 %	63 %
Alingsås	59 %	60 %	57 %
Bengtstors	40 %	50 %	46 %
Bollebygd	61 %	84 %	100 %
Borås	66 %	67 %	66 %
Dals-Ed	50 %	50 %	50 %
Essunga	73 %	63 %	43 %
Falköping	67 %	73 %	63 %
Färgelanda	46 %	35 %	42 %
Grästorp	67 %	24 %	33 %
Gullspång	77 %	67 %	90 %
Göteborg	60 %	63 %	61 %
Götene	77 %	87 %	61 %
Herrljunga	77 %	75 %	63 %
Hjo	77 %	92 %	78 %
Härryda	60 %	42 %	56 %
Karlsborg	95 %	91 %	100 %
Kungälv	60 %	46 %	59 %
Lerum	75 %	76 %	65 %
Lidköping	67 %	55 %	55 %
Lilla Edet	50 %	46 %	55 %
Lysekil	51 %	53 %	54 %
Mariestad	80 %	70 %	84 %
Mark	79 %	69 %	80 %
Mellerud	68 %	47 %	46 %
Munkedal	53 %	42 %	57 %

Slutenvårdsärenden i SAMSA	Sep 2022	Okt 2022	Nov 2022
Mölnadal	62 %	65 %	69 %
Orust	52 %	50 %	40 %
Partille	53 %	52 %	59 %
Skara	63 %	62 %	50 %
Skövde	67 %	61 %	62 %
Sotenäs	63 %	58 %	43 %
Stenungsund	65 %	56 %	46 %
Strömstad	57 %	40 %	47 %
Svenljunga	74 %	71 %	54 %
Tanum	47 %	44 %	44 %
Tibro	76 %	86 %	70 %
Tidaholm	69 %	63 %	93 %
Tjörn	73 %	68 %	54 %
Tranemo	57 %	70 %	83 %
Trollhättan	42 %	46 %	43 %
Töreboda	90 %	78 %	71 %
Uddevalla	49 %	56 %	46 %
Ulricehamn	75 %	76 %	74 %
Vara	76 %	78 %	70 %
Vårgårda	61 %	52 %	68 %
Vänersborg	44 %	42 %	48 %
X Fiktiv kommun	100 %	100 %	100 %
X Ingen kommun	97 %	96 %	100 %
Åmål	43 %	53 %	48 %
Öckerö	72 %	68 %	63 %
Hela regionen	63 %	62 %	61 %

Exempel: För Skövde skrevs 62% av patienter ut samma dag som de var utskrivningsklara i november, inom somatik.



Andel patienter(%) som skrivits ut från slutenvården den dag de blir utskrivningsklara, september 2022 – november 2022, Psykiatri

Slutenvårdsärenden i SAMSA	Sep 2022	Okt 2022	Nov 2022
Ale	7/10	*	12/12
Alingsås	6/6	5/5	9/10
Bengtstors	*	*	*
Bollebygd	*		*
Borås	15/17	16/16	10/11
Dals-Ed	*		*
Essunga	*	*	
Falköping	12/12	10/10	12/12
Färgelanda			
Grästorp	*	*	*
Gullspång	*	*	
Göteborg	84/98	72/91	77/99
Götene	*	7/7	*
Herrljunga		*	
Hjo	5/5	*	*
Härryda	8/8	5/6	4/5
Karlsborg	*	*	
Kungälv	16/18	9/10	11/17
Lerum	5/6	*	*
Lidköping	17/19	16/17	14/17
Lilla Edet	*	*	5/5
Lysekil		*	*
Mariestad	13/15	12/14	11/14
Mark	*	6/9	*
Mellerud	*	*	*
Munkedal	*	*	*

Slutenvårdsärenden i SAMSA	Sep 2022	Okt 2022	Nov 2022
Mölnadal	6/7	8/9	7/9
Orust	*	*	5/5
Partille	4/7	6/7	*
Skara	8/8	6/10	9/11
Skövde	16/17	13/15	13/16
Sotenäs		*	*
Stenungsund	3/5	8/8	5/6
Strömstad	*	*	*
Svenljunga	*	*	
Tanum		*	6/6
Tibro	*	*	*
Tidaholm	6/6	5/5	*
Tjörn	3/5	*	*
Tranemo		*	*
Trollhättan	13/17	20/24	7/11
Töreboda	*	*	4/5
Uddevalla	18/22	12/12	18/18
Ulricehamn	6/6	6/7	*
Vara	5/5	*	4/5
Vårgårda	*	*	*
Vänersborg	6/9	10/13	11/11
X Fiktiv kommun	35/37	41/41	37/37
X Ingen kommun	51/51	28/30	43/43
Åmål	*	2/5	*
Öckerö	*	*	*
Hela regionen	413/457 90%	376/423 89%	385/434 89%

Exempel: För Skövde skrevs 13 av 16 patienter ut samma dag som de var utskrivningsklara i november, inom psykiatrin.

Notera:
Asterisk (*) markerar att färre än 5 psykiatri-ärenden/patienter blev utskrivna under månaden.

Blankt visar att det var noll ärenden.



Andel patienter(%) som skrivits ut från slutenvården där Meddelande om utskrivningsklar skickats efter hemgång.

Andel ärenden med negativ ledtid Utskrivningsklar - Utskrivning

Sjukhus	Sep 2022	Okt 2022	Nov 2022
Alingsås Lasarett	2%	7%	4%
Kungälv Sjukhus	17%	13%	13%
NU-sjukvården	6%	9%	6%
Sahlgrenska Universitetssjukhuset	15%	15%	13%
Skaraborgs sjukhus	7%	6%	6%
Södra Älvsborgs Sjukhus	7%	5%	8%
Totalt	10%	10%	9%

Exempel: I 6% av de slutenvårdsärenden som hanterats i SAMSA av **NU-sjukvården** i **november**, har patienten skrivits ut från slutenvården innan Meddelande om utskrivningsklar skickats.

Vid framräkning av medelvärde för "Vårdtid som utskrivningsklar" framkom att ett antal slutenvårdsärenden har negativ ledtid, dvs. patienten har skrivits ut från slutenvården innan Meddelande om utskrivningsklar skickats. Detta meddelande har skickats i efterhand, efter att patienten skrivits ut från slutenvården. Detta blir ett mått på följsamheten till processen, inga patienter borde skrivas ut utan att de samverkande parterna meddelats att patienten är utskrivningsklar.

Antal Inskrivningar ställt mot antal unika patienter

Antal Inskrivningar i SAMSA IT-tjänst ställt mot antal unika patienter i dessa ärenden, per tvåmånadersperiod.
Angett som andel (%) fler Inskrivningar än antal unika patienter

Sjukhus	Aug-Sep 2022	Sep-Okt 2022	Okt-Nov 2022
Alingsås Lasarett	14%	13%	14%
Kungälv Sjukhus	15%	12%	12%
NU-sjukvården	12%	13%	15%
Sahlgrenska Universitetssjukhuset	12%	13%	11%
Skaraborgs sjukhus	14%	14%	15%
Södra Älvsborgs Sjukhus	15%	15%	14%
Totalt	14%	14%	14%

Andel patienter som haft ett slutenvårdsärende i SAMSA IT-tjänst mer än en gång per en tvåmånadersperiod.

Antal inskrivningar räknas oberoende av hur ärendena senare hanteras.

Exempel: 12% fler Inskrivningar i SAMSA än antal unika patienter hanterades i SAMSA för **Kungälv sjukhus** under perioden **oktober-november**.
Här räknas antal inskrivningar, oberoende av hur ärendena senare hanteras.

Antal Inskrivningar ställt mot antal unika patienter

Antal Inskrivningar i SAMSA IT-tjänst ställt mot antal unika patienter i dessa ärenden, per tvåmånadersperiod.

Angett som andel (%) fler Inskrivningar än antal unika patienter.

Slutenvårdsärenden i SAMSA	Aug-Sep 2022	Sep-Okt 2022	Okt-Nov 2022	Slutenvårdsärenden i SAMSA	Aug-Sep 2022	Sep-Okt 2022	Okt-Nov 2022
Ale	19%	14%	10%	Mölnadal	16%	16%	11%
Alingsås	17%	18%	16%	Orust	11%	14%	21%
Bengtstors	7%	12%	15%	Partille	9%	12%	15%
Bollebygd	19%	14%	15%	Skara	16%	20%	18%
Borås	16%	16%	13%	Skövde	16%	15%	18%
Dals-Ed	8%	3%	10%	Sotenäs	12%	11%	21%
Essunga	10%	13%	7%	Stenungsund	17%	16%	13%
Falköping	14%	10%	13%	Strömstad	17%	12%	14%
Färgelanda	16%	18%	9%	Svenljunga	13%	15%	13%
Grästorp	14%	8%	9%	Tanum	18%	18%	18%
Gullspång	7%	12%	8%	Tibro	14%	7%	9%
Göteborg	13%	13%	11%	Tidaholm	13%	10%	11%
Götene	11%	15%	19%	Tjörn	14%	16%	10%
Herrljunga	15%	11%	11%	Tranemo	16%	6%	14%
Hjo	10%	14%	17%	Trollhättan	9%	11%	13%
Härryda	7%	7%	12%	Töreboda	13%	18%	16%
Karlsborg	5%	9%	12%	Uddevalla	12%	11%	13%
Kungälv	16%	11%	14%	Ulricehamn	17%	17%	15%
Lerum	16%	13%	17%	Vara	12%	15%	13%
Lidköping	15%	16%	16%	Vårgårda	10%	11%	11%
Lilla Edet	12%	13%	15%	Vänersborg	12%	17%	16%
Lysekil	14%	9%	9%	X Fiktiv kommun	4%	6%	8%
Mariestad	15%	11%	18%	X Ingen kommun	2%	3%	4%
Mark	13%	17%	15%	Åmål	11%	9%	16%
Mellerud	18%	18%	18%	Öckerö	8%	18%	10%
Munkedal	16%	8%	9%	Hela regionen	14%	14%	14%

Andel patienter som haft ett slutenvårdsärende i SAMSA IT-tjänst mer än en gång per en tvåmånadersperiod.

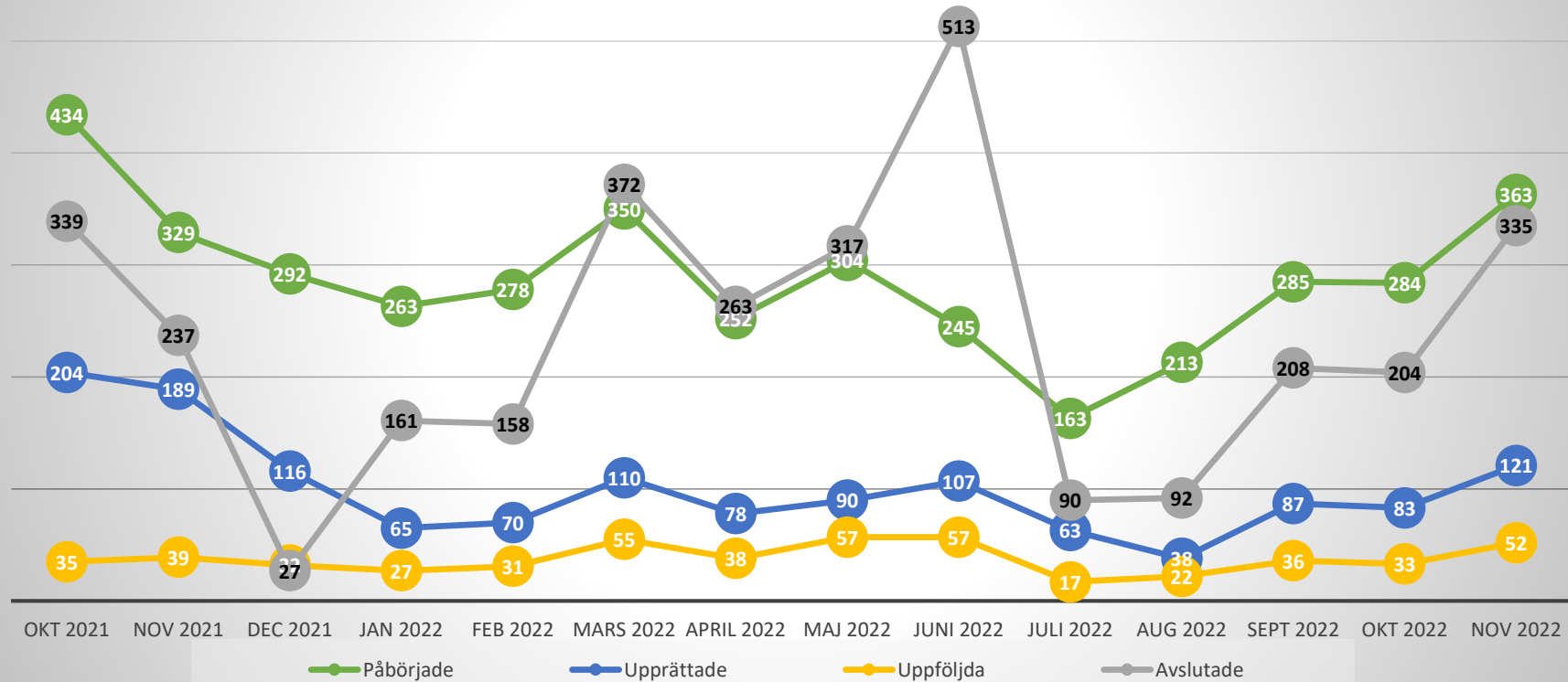
Antal inskrivningar räknas oberoende av hur ärendena senare hanteras.



Samordnad individuell plan (SIP) – Totalt antal hanterade SIP i SAMSA

Antal SIP som registrerats som påbörjade, upprättade, uppföljda eller avslutade i SAMSA under månaden.

SIP statistik ur SAMSA



Exempel: 121 SIPar Upprättades i SAMSA i november.

Omfattar alla SIP oavsett om de är kopplade till ett slutenvårdsärende eller inte.
Statistiken visar enbart de SIP som hanterats i SAMSA IT-tjänst

Förklaring av Status på SIP i SAMSA

Påbörjade:

Antal SIP som första gången skapats/sparats=påbörjats under respektive månad.

Upprättad:

SIP har markerats med status Upprättad. Enbart en version av SIP för en patient kan ha denna status.

Uppföljd:

SIP har markerats med status Uppföljd. Kan enbart göras efter att en SIP blivit Upprättad. Flera versioner av en SIP kan ha status Uppföljd. Har en SIP flera versioner med status Uppföljd samma månad, räknas den bara en gång här.

Avslutad:

SIP kan avslutas, om den enskilde inte längre lämnar sitt samtycke, eller om inget samordningsbehov längre föreligger.

Samma SIP kan under månaden ha både blivit påbörjad, upprättad, uppföljd och/ eller avslutad. Då räknas den med en gång för varje status.

Samordnad individuell plan (SIP) – november 2022

Per sjukhus	Påbörjade	Upprättade	Uppföljda	Avslutade
Alingsås Lasarett	1	0	0	0
Kungälv Sjukhus	6	0	0	3
NU-sjukvården	36	9	4	11
Sahlgrenska Universitetssjukhus	33	4	3	16
Skaraborgs sjukhus	15	3	0	6
Södra Älvsborgs Sjukhus	41	17	3	99
Totalt sjukhus	132	33	10	135

Förklaring av status på SIP, se bild 26.

Samma SIP kan under månaden ha både blivit påbörjad, upprättad, uppföljd och/ eller avslutad. Då räknas den med en gång för varje status.

Omfattar alla SIP oavsett om de är kopplade till ett slutenvårdsärendet eller inte. Statistiken visar enbart de SIP som hanterats i SAMSA IT-tjänst.

Per delregion, utifrån primärvårdsdeltagande	Påbörjade	Upprättade	Uppföljda	Avslutade
Fyrbodal	66	27	15	28
Göteborgsområdet	76	28	21	35
SAMLA	10	2	0	11
SIMBA	12	2	0	6
Skaraborg	93	34	9	131
Södra Älvsborg	33	11	4	35
X Fiktiv vårdcentral utanför VGR	0	0	0	2
Totalt Primärvård	290	104	49	248

Exempel: Primärvården inom **Fyrbodal** har varit part i **27 upprättade** SIPar under **november** i SAMSA



Samordnad individuell plan (SIP) – november 2022

Kommun	Ale	Alingsås	Bengtstors	Bollebygd	Borås	Dals-Ed	Essunga	Falköping	Färgelanda	Grästorps	Gullspång	Göteborg	Götene	Herrljunga	Hjo	Härryda	Karlsborg	Kungälv	Lerum	Lidköping	Lilla Edet	Lysekil	Mariestad	Mark	Mellerud
Påbörjade	3	9	0	3	33	0	0	15	0	0	3	67	1	1	4	0	1	1	7	4	2	0	0	4	8
Upprättade	0	1	0	0	12	0	0	4	0	0	0	17	0	3	3	0	0	0	4	1	1	0	0	0	2
Uppföljda	0	0	0	0	4	0	0	1	0	0	0	11	0	0	1	0	0	0	0	0	1	0	0	0	1
Avslutade	2	16	0	2	47	0	0	8	0	0	4	27	0	5	0	0	0	1	4	6	0	0	0	17	4

Kommun	Munkedal	Mölnadal	Orust	Partille	Skara	Skövde	Sotenäs	Stenungsund	Strömstad	Svenljunga	Tanum	Tibro	Tidaholm	Tjörn	Tranemo	Trollhättan	Töreboda	Uddevalle	Ulricehamn	Vara	Värgårda	Vänersborg	Kommun utanför VG	Åmål	Öckerö
Påbörjade	3	4	3	1	6	51	1	3	1	1	11	1	5	5	3	2	8	31	8	1	1	9	0	0	15
Upprättade	0	2	3	0	0	23	0	1	1	0	5	0	3	1	1	1	1	11	4	0	1	2	0	0	11
Uppföljda	0	0	1	0	1	6	0	0	1	0	2	0	0	0	0	0	0	5	1	0	0	4	0	0	12
Avslutade	2	1	1	0	1	115	0	0	3	3	2	0	0	2	2	0	1	9	7	1	8	6	0	1	10

	Påbörjade	Upprättade	Uppföljda	Avslutade
Totalt kommun	340	119	52	318

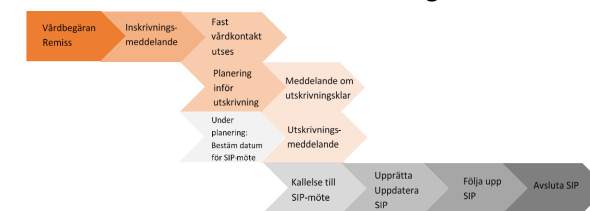
Exempel: Öckerö kommun har varit part i 11 upprättade SIPar under november i SAMSA

Omfattar alla SIP oavsett om de är kopplade till ett slutenvårdsärende eller inte. Statistiken visar enbart de SIP som hanterats i SAMSA IT-tjänst. Samma SIP kan under månaden ha både blivit påbörjad, upprättad, uppföljd och/ eller avslutad. Då räknas den med en gång för varje status. Förklaring av status på SIP, se bild 26.

Antal bokade SIP-möten

	2022 Mars	2022 April	2022 Maj	2022 Juni	2022 Juli	2022 Aug	2022 Sep	2022 Okt	2022 Nov
Antal bokade SIP-möte kopplat till slutenvårdstillfälle, mötet före utskrivning från sjukhus	32	22	35	29	27	20	27	44	34
Antal bokade SIP-möte kopplat till slutenvårdstillfälle, mötet efter utskrivning från sjukhus	135	132	145	151	71	120	121	135	155
Antal bokade SIP-möten utan koppling till slutenvårdstillfälle	489	363	488	438	177	269	431	413	469

Process *med* behov av samordning efter utskrivning



Exempel:
Antal **SIP möten** (som hanterades i SAMSA) utan koppling till slutenvårdstillfälle var **469** under **november** månad.

Antal bokade Planeringsmöten

	2022 Mars	2022 April	2022 Maj	2022 Juni	2022 Juli	2022 Aug	2022 Sep	2022 Okt	2022 Nov
Alingsås Lasarett	86	76	81	77	84	81	83	100	93
Kungälv Sjukhus	104	112	95	120	107	102	99	98	98
NU-sjukvården	125	93	128	145	82	108	133	143	145
Sahlgrenska									
Universitetssjukhuset	570	445	546	550	450	433	580	553	511
Skaraborgs sjukhus	308	272	278	290	277	310	265	270	294
Södra Älvsborgs Sjukhus	163	129	153	154	111	157	163	161	124
Totalt	1351	1183	1283	1333	1170	1217	1321	1323	1260

1260 Planeringsmöten bokades under **november** månad i SAMSA. Planeringsmöte hålls på sjukhus eller som online-möte för den kortsiktiga planering inför hemgång.

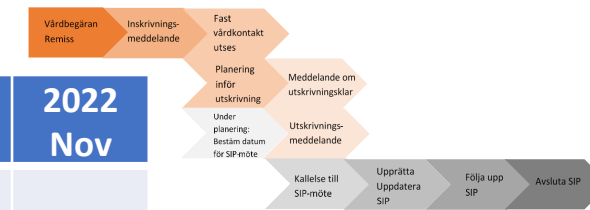
Antal möten = antal möten som bokats i IT-tjänsten SAMSA.

Därmed inte sagt att dessa möten är genomförda. Möten kan ha hållits men aldrig registrerats i SAMSA.

SIP kopplas till slutenvårdstillfälle om SIP skapas eller uppdateras eller om SIP-möte bokas samtidigt som det pågår ett slutenvårdstillfälle.

Antal bokade distans SIP-möten

Process med behov av samordning efter utskrivning



	2022 Mars	2022 April	2022 Maj	2022 Juni	2022 Juli	2022 Aug	2022 Sep	2022 Okt	2022 Nov
Antal bokade SIP-möte kopplat till slutenvårdstillfälle, mötet före utskrivning från sjukhus									
Online	25	18	27	27	27	14	23	40	30
Antal bokade SIP-möte kopplat till slutenvårdstillfälle, mötet efter utskrivning från sjukhus									
Online	81	74	88	70	25	61	58	62	90
Antal bokade SIP-möten utan koppling till slutenvårdstillfälle									
Online	237	178	213	197	91	136	206	201	225

Exempel:

Av totalt **469** SIP-möten utan koppling till slutenvårdstillfälle (se föregående sida) var **225** Online.

Antal bokade distans Planeringsmöten

	2022 Mars	2022 April	2022 Maj	2022 Juni	2022 Juli	2022 Aug	2022 Sep	2022 Okt	2022 Nov
Alingsås Lasarett	86	76	81	77	83	81	83	100	93
Kungälv Sjukhus	104	111	95	120	106	96	99	98	98
NU-sjukvården	76	92	84	111	82	108	98	114	118
Sahlgrenska									
Universitetssjukhuset	565	438	538	538	445	427	573	546	509
Skaraborgs sjukhus	303	267	276	286	271	307	262	265	287
Södra Älvsborgs Sjukhus	158	129	143	147	109	157	157	154	122
Totalt	1287	1127	1216	1276	1128	1177	1270	1275	1222
	(95%)	(95%)	(95%)	(96%)	(96%)	(97%)	(96%)	(96%)	(97%)

Exempel: 97% av Planeringsmöten bokades som **Online-möten** under **november** månad, få SIP-möten.

Av totalt **1260** planeringsmöten (se föregående sida) var **1222** Online.

Antal Online möten = antal möten som bokats i IT-tjänsten SAMSA, som Distansmöte online eller Distansmöte via telefon.

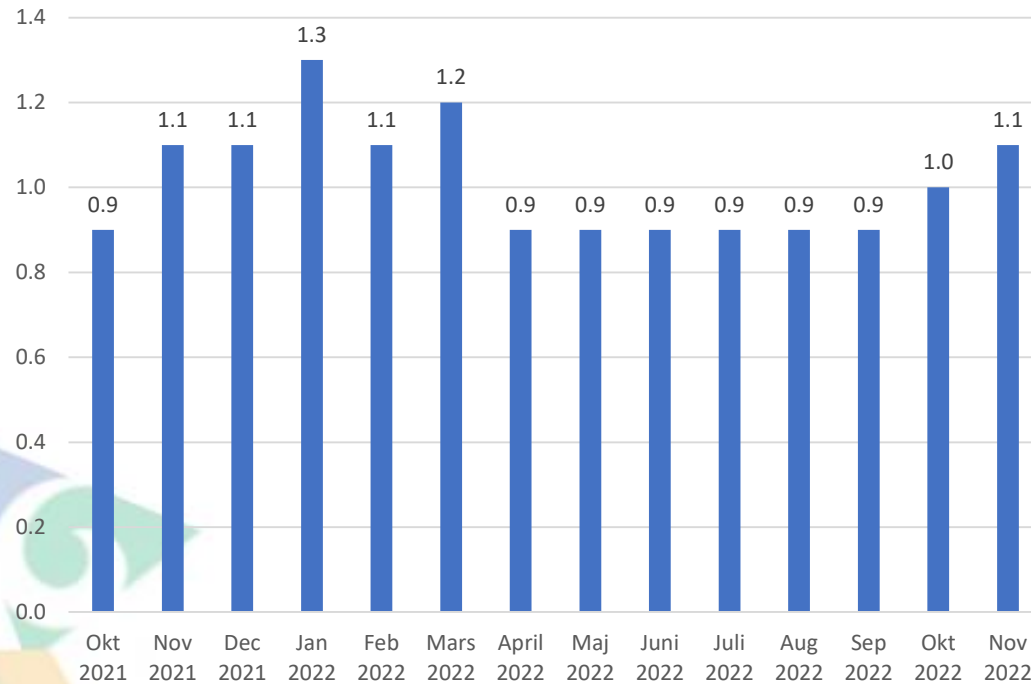
Därmed inte sagt att dessa möten är genomförda. Möten kan även ha hållits men aldrig registrerats i SAMSA.

SIP kopplas till slutenvårdstillfälle om SIP skapas eller uppdateras eller om SIP-möte bokas samtidigt som det pågår ett slutenvårdstillfälle.

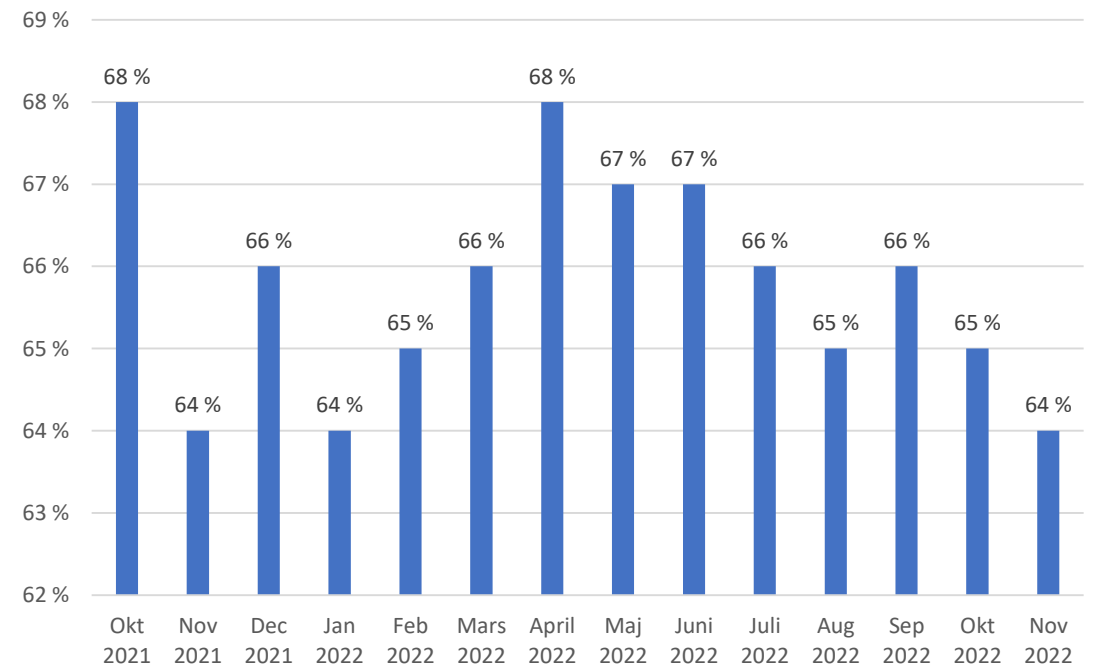
Summering

Indikatorer för processen Samverkan vid in- och utskrivning i slutna hälso- och sjukvård

Vårdtid som utskrivningsklar
(medelvärde av kalenderdagar)



Andel patienter(%) som skrivits ut från slutenvården den dag de blir utskrivningsklara.





SLUT!



Frågor ställs till
info.samsa@vgregion.se