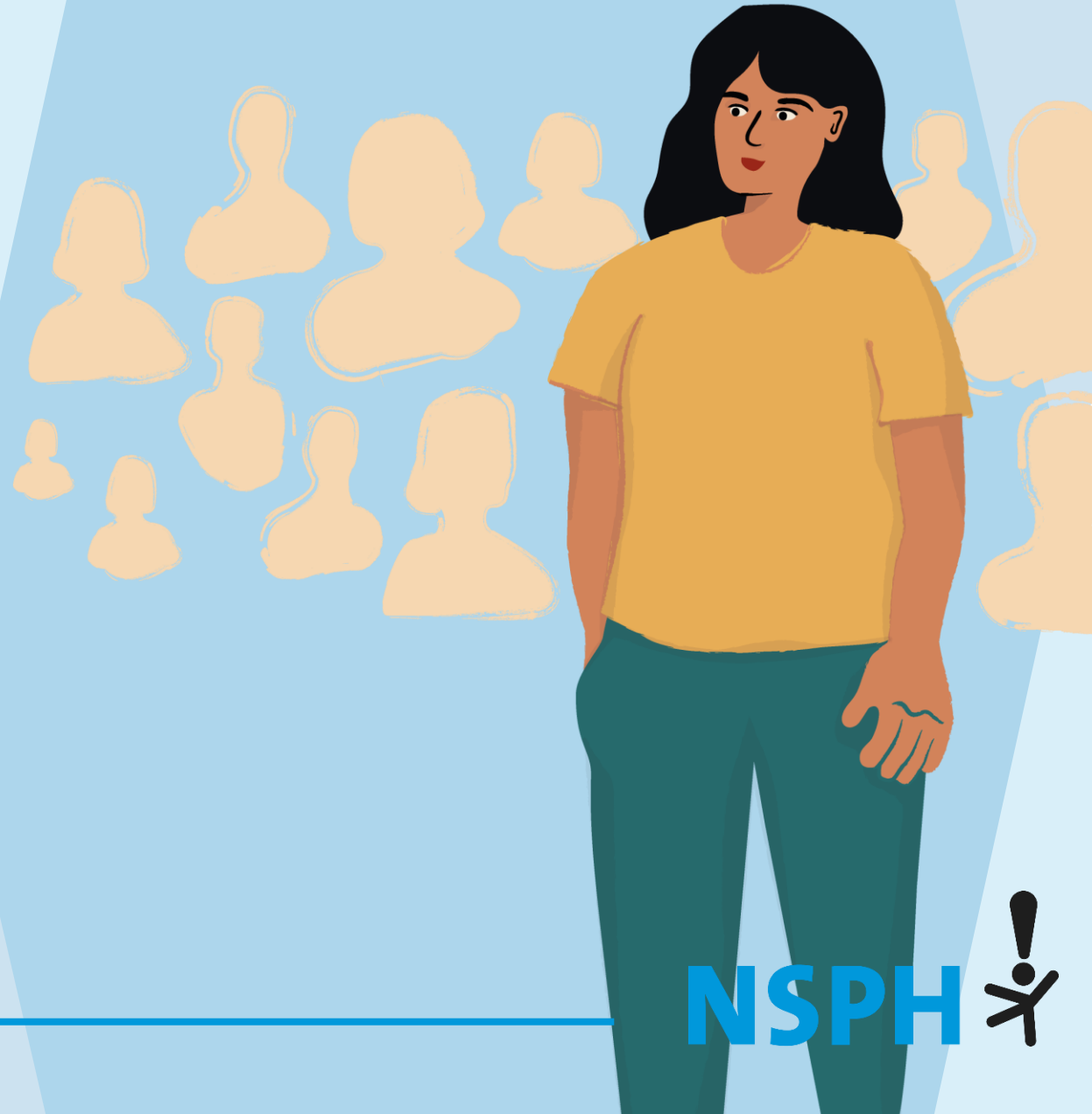




Nationell Samverkan för Psykisk Hälsa

Peer support – en ny yrkeskategori

Sonny Wählstedt



”Bygger på samma speglingseffekt som kamratstöd”

”Ett ständigt närvarande brukarperspektiv i verksamheten”

Vad är Peer Support?

Personer med **egen erfarenhet** av psykisk ohälsa blir **professionellt verksamma** inom vård och omsorg för att stötta brukare/patienter i deras **återhämningsprocesser**.

”En unik kompetens som kompletterar existerande kunskaper och professioner.”

”Behovet är en effekt av samhällets stigmatisering gentemot personer med psykisk ohälsa.”

Varför Peer Support?

- När man utvecklar psykisk ohälsa oavsett diagnos eller tillstånd, så drabbas man av psykiska symptom som är både traumatiska och ständigt återkommande. Med tiden bidrar det till att personen förlorar självförtroende, självkänsla och ökar känslor av skam, skuld och hopplöshet.
- Detta leder ofta till att man drar sig undan familj och vänner, att inte orka arbeta eller studera.
- Att då möta någon som varit i en liknande situation tidigare men nu är återhämtad, arbetar som PS, och kan erbjuda stöd i hur en återhämtning kan vara möjlig, är en oerhört stark helande kraft.



Vi bygger på egna och andras erfarenheter

Peer support har sedan 80-talet utvecklats som naturlig arbetskraft inom psykiatri internationellt.

- Projektet har gjort resor till Holland (2011, 2018, 2019, 2024), England (2014, 2015, 2017), Danmark (2022), Norge (2022, 2023) och Nya Zeeland (2016).
- Arvsfondsprojekt i Sverige 2015-2018 med fyra pilotlän
- Peer Support finns nu etablerat i nio regioner samt ett antal kommuner i Sverige



En metod utvecklad av brukarrörelsen

Brukarrörelsen i form av NSPH står för:

- Rekrytering
- Grundutbildning
- Vidareutbildning
- Peer-handledning
- Peer-nätverk
- Personalutbildning
- Metodstöd och uppföljning

För att undvika peer-drifting

För att fungera som nätverk och ge kollegialt stöd

För att utveckla och sprida modellen

Exempel på arbetsplatser



Psykiatri

- Heldygnsvård/ÖV psykos
- Heldygnsvård/ÖV missbruk/beroende
- Allmänpsykiatri
- NHV självskadebeteende
- Rättspsykiatri

Kommunala verksamheter

- Boendestöd, BmSS
- Bostad först
- Träfflokal, aktivitetshus
- Skola
- Arbetsmarknadsprojekt



Internationell forskning

Peer support har visats ge positiva resultat i form av:

- högre livskvalitet och funktion hos klienter (Rogers m.fl., 2016)
- återhämtning och empowerment (Salzer et al., 2016)
- ökat hopp om återhämtning samt ett större socialt nätverk (metasyntes av Walker et al., 2013)
- minskat behov av psykiatriska insatser och färre sjukhusinläggningar (Sledge et al., 2011).

Regionala uppföljningar

Västra Götaland: Jakob Wenzer

Samarbetet har inneburit ett nytt perspektiv och tillgång till mer information om patientens hälsoläge.

Minskade tvångsåtgärder och minskad vidbehovsmedicin.

Perioden har inte drabbats av några långtidssjukskrivningar eller avsked.

Stockholm: Anneli Gustafsson och Cecilia Ingard

”Ett ständigt närvarande brukarperspektiv i verksamheten”.

Hopp om återhämtning och minskad självstigma.

Ökad förståelse bland övrig personal om återhämtning och att leva med psykisk ohälsa.

Skåne: Elisabeth Argentzell och David Rosenberg

Vårdklimatet ändras –personal och chef använder peer supportern som en ”etisk kompass” och ändrar sin syn på och utförande av rehabilitering.

Peer supportern agerar rollmodeller för återhämtning –ger stöd åt både klienter och personal.

Klienter får tilltro till peer supportern och ges ökat hopp blir mer benägna att arbeta vidare med andra delar av mer ”traditionell” behandling.

Pågående utvecklingsprojekt

UserInvolve

Forskning om brukarinflytande



Nordplus



**ALLMÄNNA
ARVSFONDEN**



Folkhälsomyndigheten

FORTE:

Swedish Research Council for
Health, Working Life and Welfare

NSPH



Tack för ordet!

- Filippa Gagnér Jenneteg

filippa@nsphvastragotaland.se

- Sonny Wåhlstedt

sonny@nsphvastragotaland.se



Ansvarig utgivare
Nationell Samverkan för Psykisk Hälso
Introducerar peer support i Sverige

PEØR
PERSONLIG EGENVÅRDENS RIKSFÖRBUND



"Peer supporttrana kan hjälpa till att skapa en allians mellan vården och patienten genom att supporttrana delar patienternas erfarenhet av psykisk ohälsa."
Len Alfreidsson, verksamhetsutvecklare i region Västra Götaland

PEØR
PERSONLIG EGENVÅRDENS RIKSFÖRBUND

Nationell Samverkan för Psykisk Hälso



Nationell Samverkan för Psykisk Hälso

PEØR
PERSONLIG EGENVÅRDENS RIKSFÖRBUND

Läs mer på:
www.nsphvastragotaland.se/metoder-och-verktyg/peer-support-2