

# Inflytande efter rättpsykiatri

En väg till återhämtning och ett  
självständigt liv.



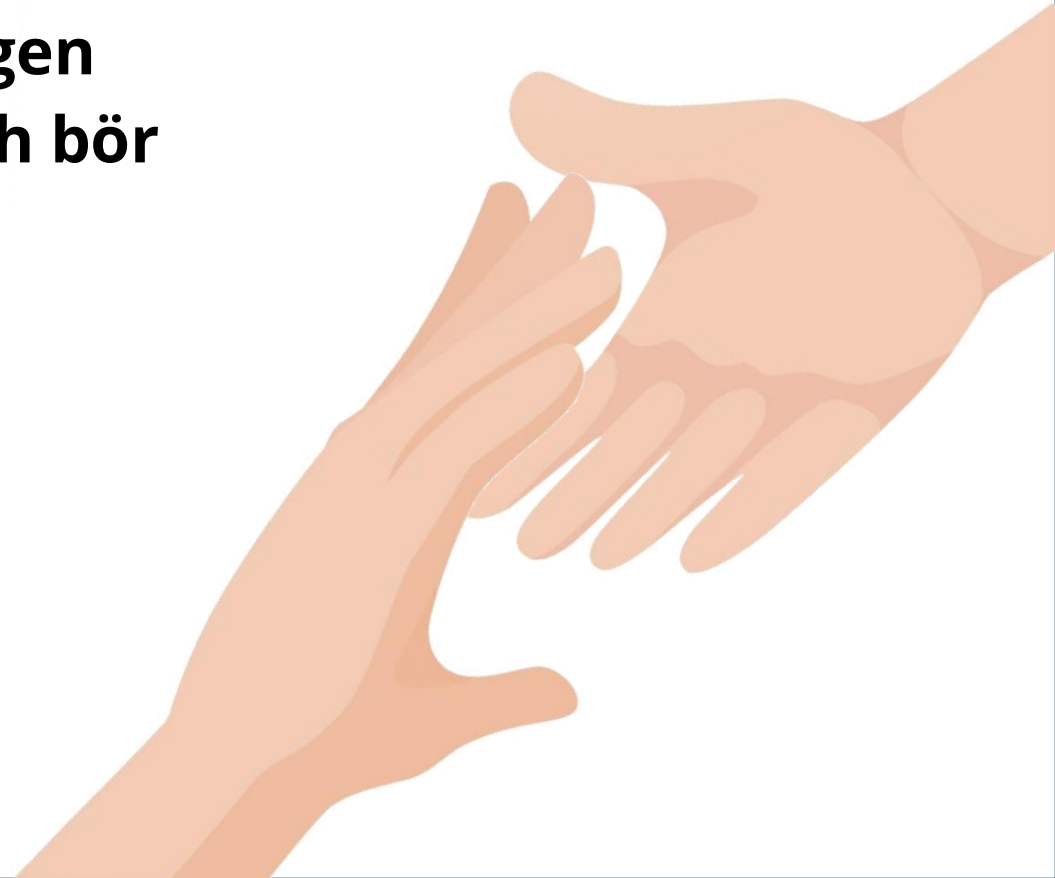
# Att lämna rättspsykiatri, en väg full av hinder!

Efter utskrivning möts många patienter av stigma, osäkerhet och brist på stöd. Det leder ofta till återinläggning, inte av vilja, utan för att nödvändigt stöd saknas.



# **Inflytande efter rättspsykiatri, en ny väg framåt**

**En effektiv hjälp kommer från någon som har gått samma väg. Peer supporters med egen erfarenhet kan stötta i utslussningen och bör bli en naturlig del av processen.**

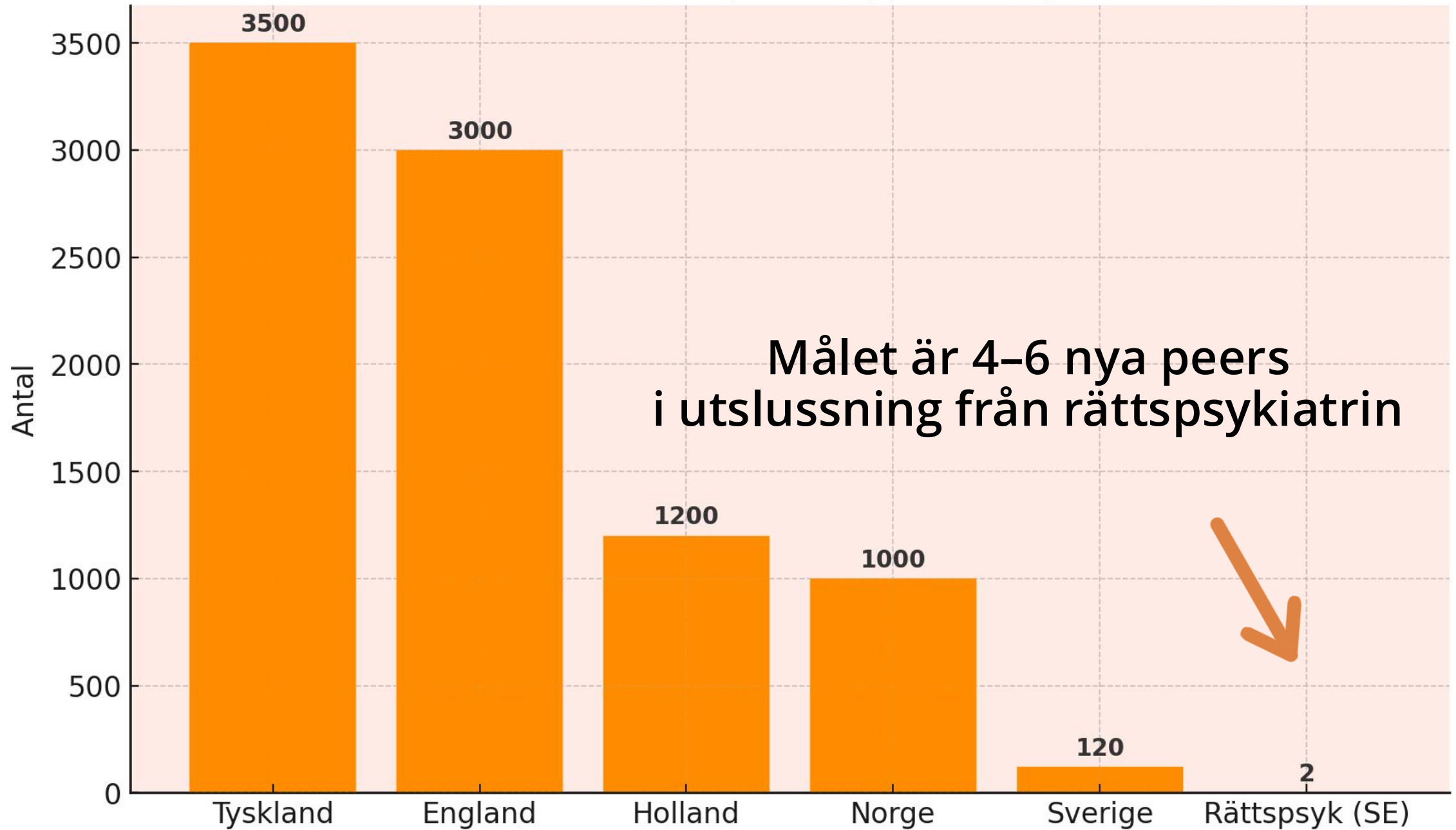


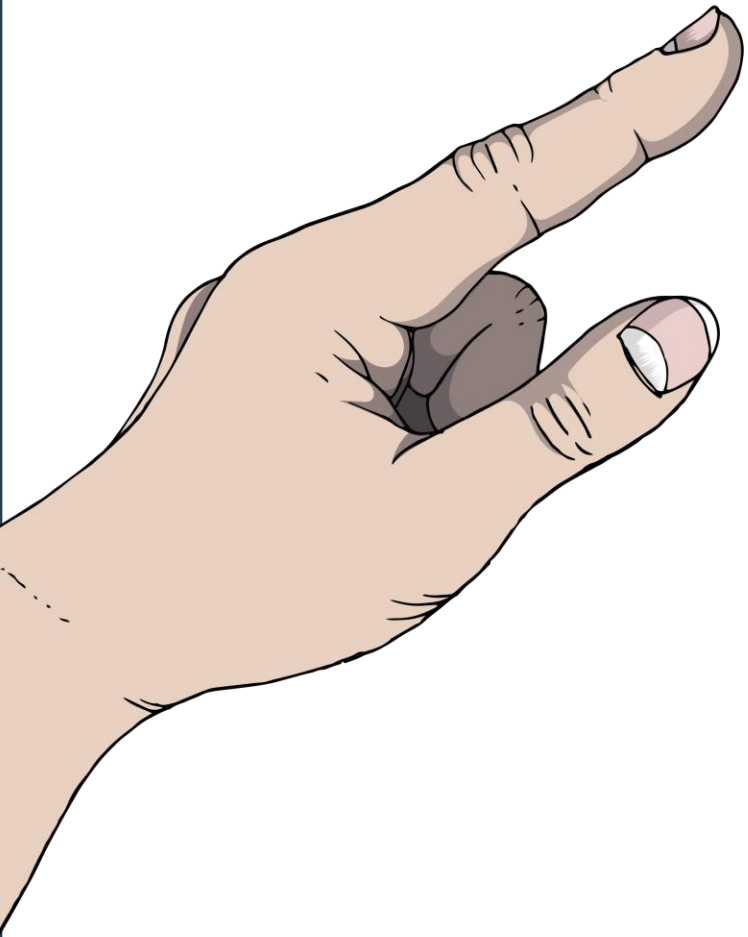
# **Vision: En utslussningsprocess som fungerar hela vägen**

**Peer support är inte en bonus, det är en förutsättning, just nu finns det bara två. Och det räcker inte!**



## Antal anställda peers (uppskattningar)





## **Så här planerar vi att göra:**

**Göra peer support till en självklar del av utslussningen**

**Bygga långsiktiga samarbeten med regioner och brukarrörelsen**

**Utveckla utbildning och metodstöd för peerrollen**

**Bryta stigmat genom positiva exempel**

**Ge individen inflytande**

# Fokusgrupper



# Fokusgrupper med f.d. patienter

*"När man bemöts mer som en diagnos än en människa, då gör det ont."*

Eva f.d patient

- Tomrum och ensamhet efter utskrivning
- Boenden en flaskhals
- Stigma och misstro
- Peer support ger trygghet, tillit, och någon som finns kvar hela vägen



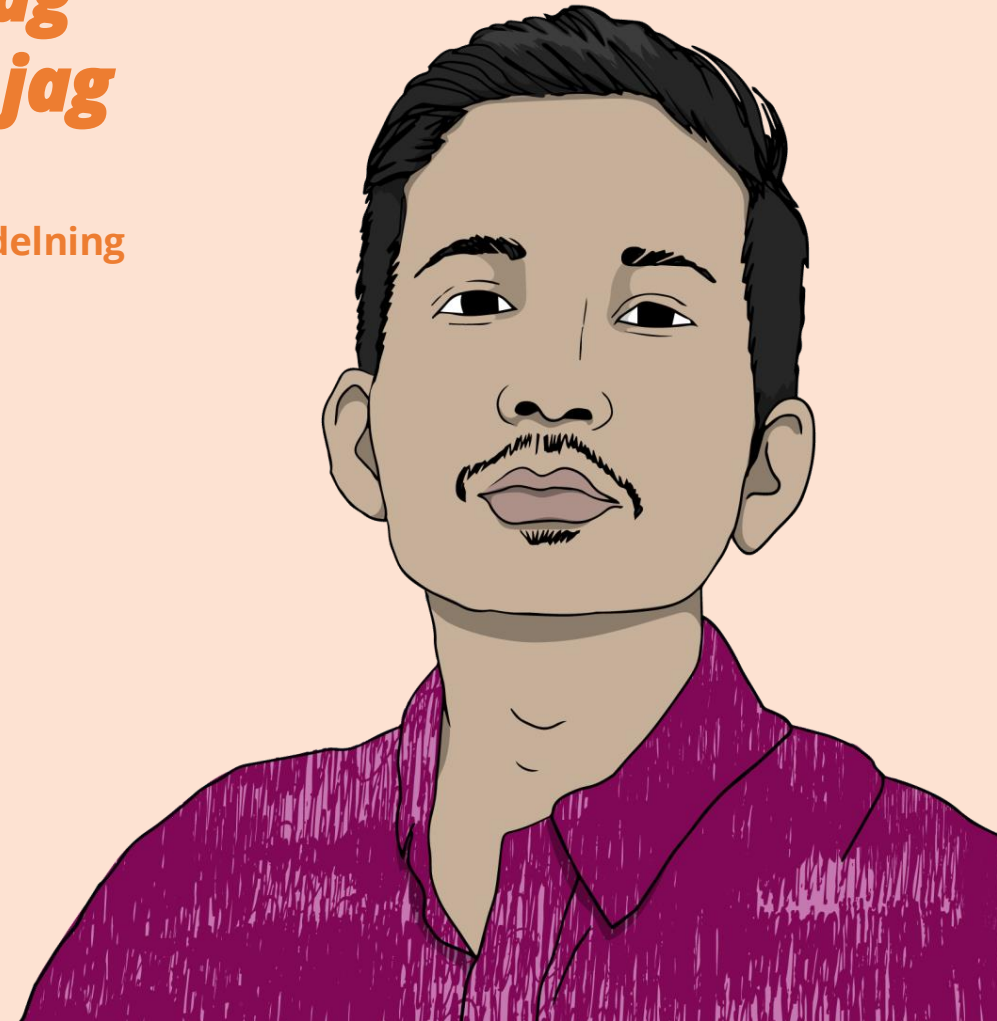


**"Allt jag önskar är få tillbaka funktion och framtidshopp. Bli sedd som en människa och få utvecklas i min egen takt. Jag vill leva och kunna bli gammal."**

Zaga, f.d patient

***“Det är ju när jag skrivs ut som jag  
behöver en peerare, det är ju då jag  
kommer vara som mest sårbar!”***

Kalle, patient på en utslussningsavdelning

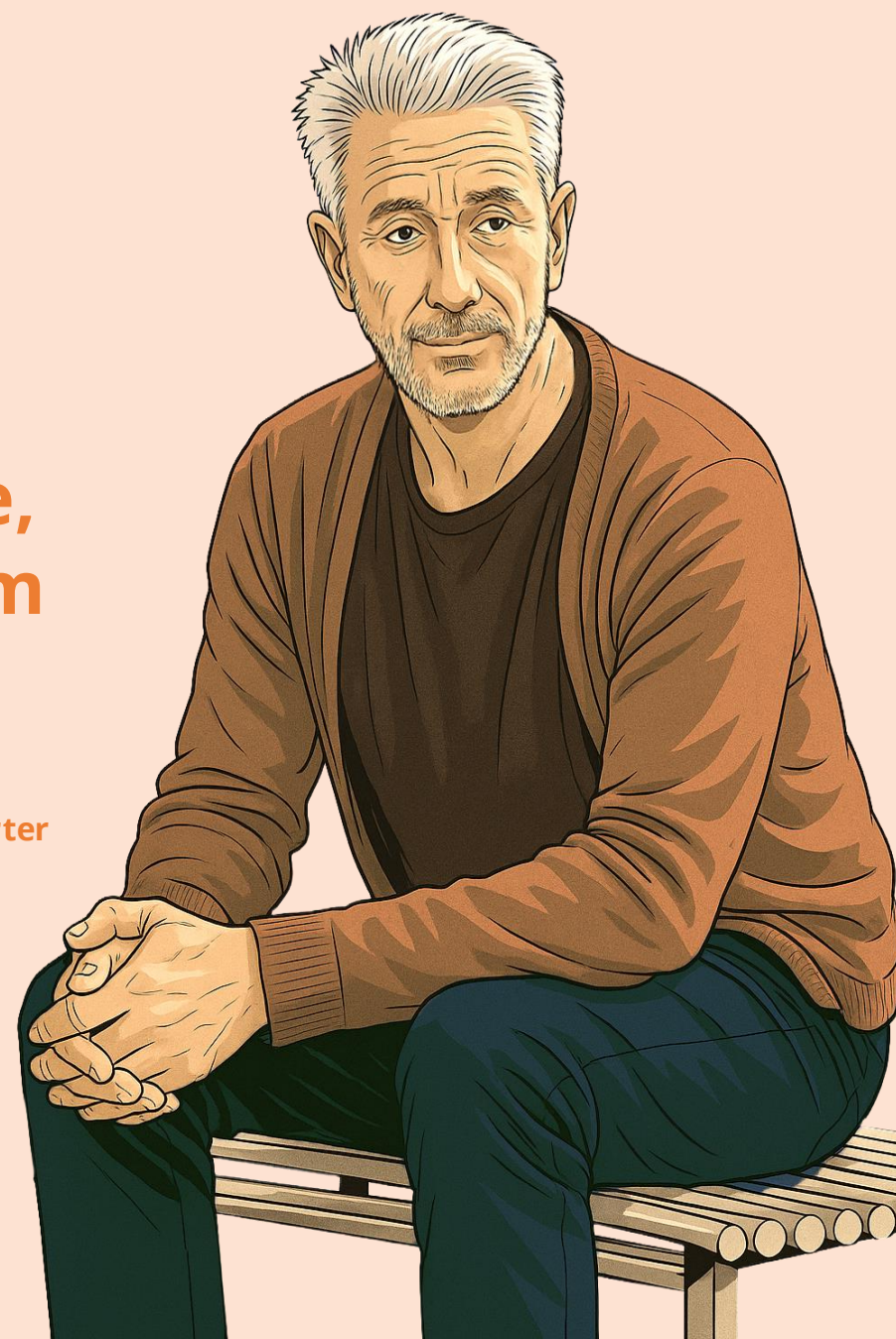


## “Brobyggare”

Stephen Davies är Peer supporter i ett  
rättspsykiatriskt utslussningsteam i England

“Peer support, är inte bara ett yrke,  
det är en verkligt demokratisk form  
av vård som bygger på hopp,  
möjligheter och egenmakt.”

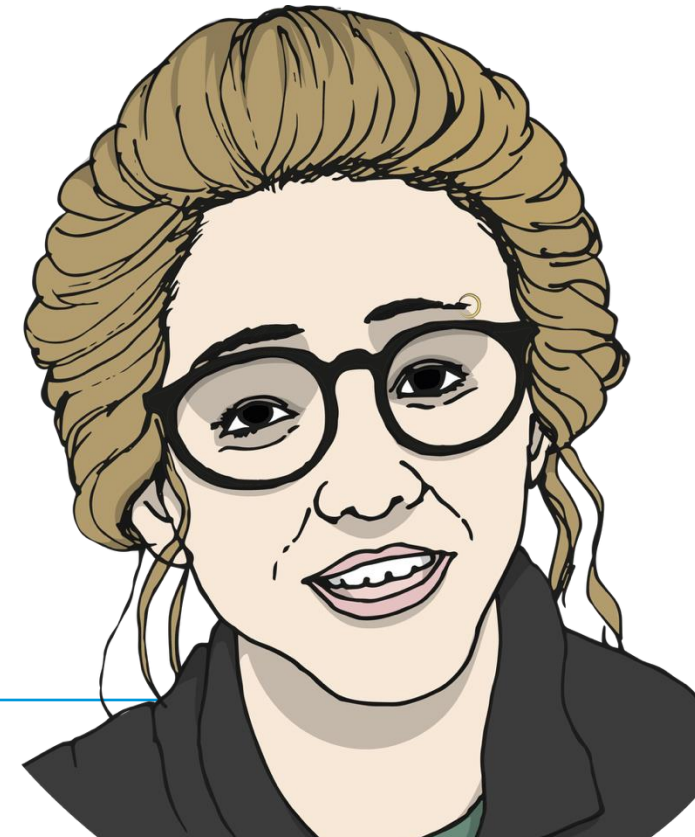
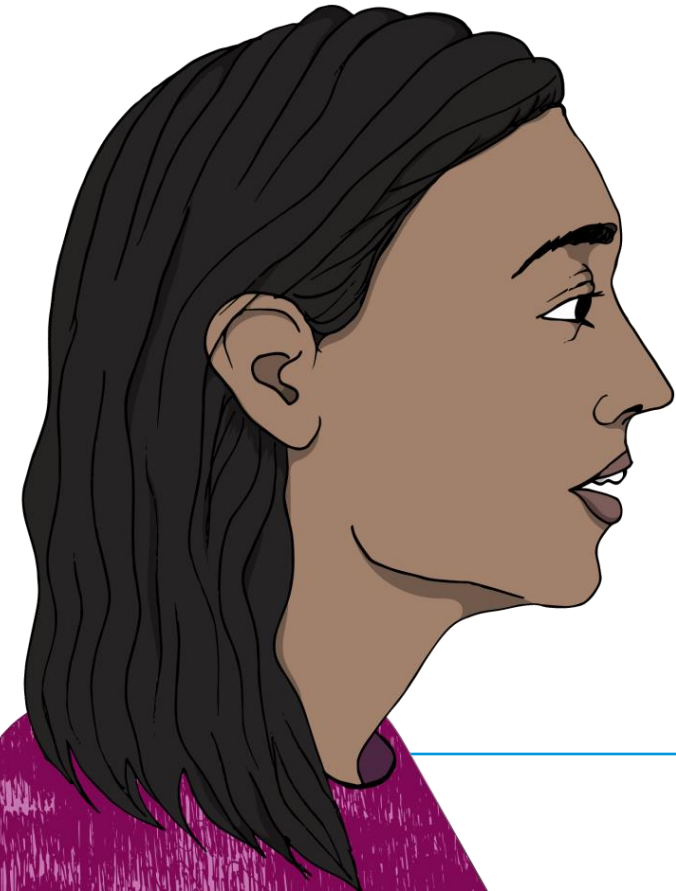
Stephen Davies, Peer supporter



# Fokusgrupper med anhöriga

- Otydlig utslussning gör att anhöriga får bära hela ansvaret. Många känner sig som vårdare, utan stöd
- Bättre stöd för självständighet hos deras närstående efterfrågas
- Boenden passiviserar snarare än stärker
- Stödet efter vården måste fungera, annars faller det snabbt. Men det finns hopp!
- Lösning: struktur, samordning och att bli lyssnad på.

*"Jag får aldrig slappna av. Jag är alltid på stand-by."  
Mamma till son som befinner sig i öppenvården*



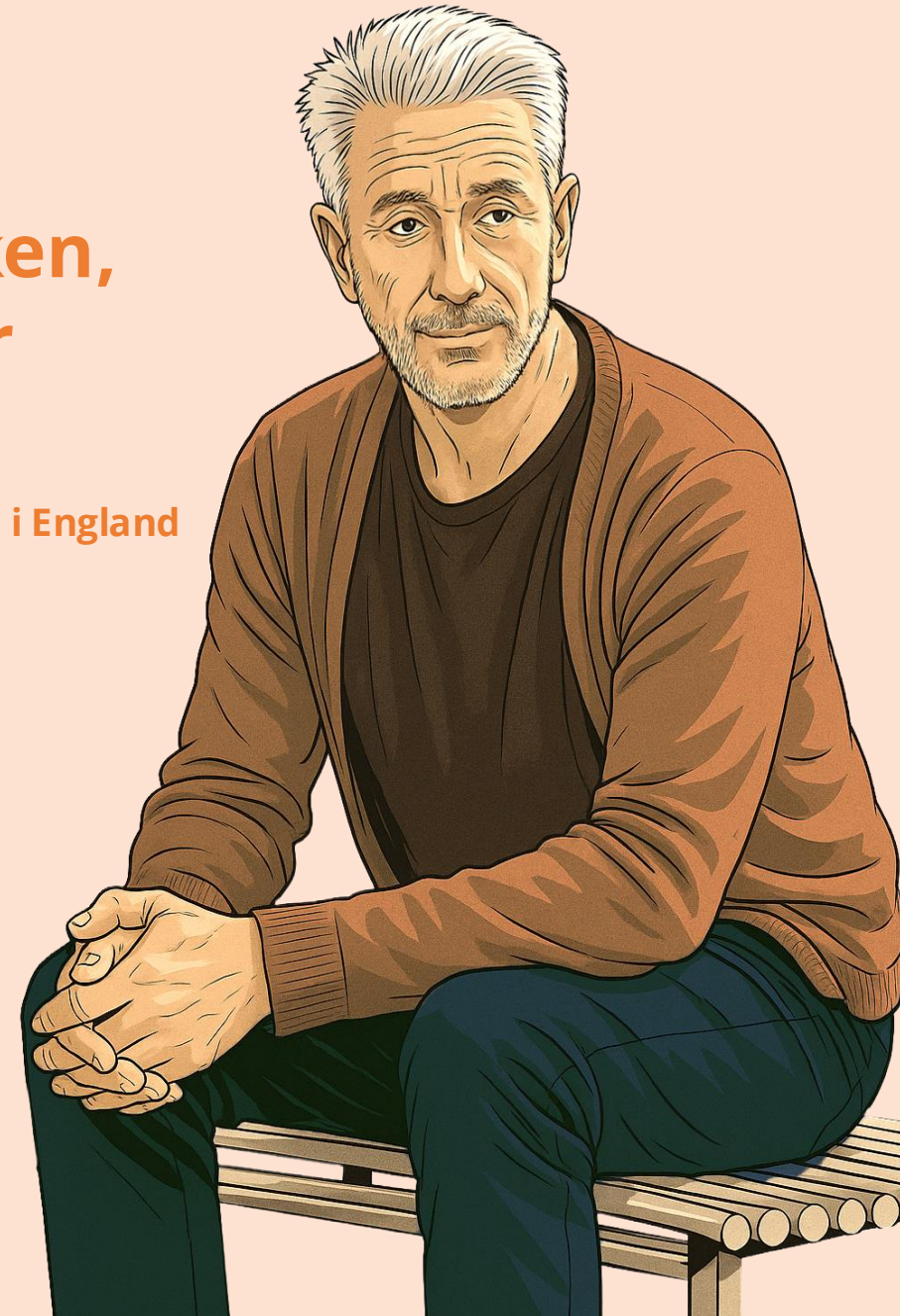


**"Det svåraste är att stå bredvid och undra vad jag kan göra för att fixa det här."**

Mamma till son som vårdas i Sala men är på väg ut till öppenvården

**”Stirra dig inte blind på historiken,  
fokusera på framtiden. Folk har  
förmågan att förändras.”**

**Stephen Davies, Peer supporter i England**



Michaela om stigma, självstigma och återhämtning

***"Att bryta stigma är grunden till allt!"***





# Tack!