

# Rättspsykiatrisk öppenvård Rågården Mobila team

Enhetschef: Janela Le Guillarme

Sjuksköterska mobila team: Malin Woldemariam

Sjuksköterska mobila team: Leticia Weigel



# Implementering mobila team

- Politisk satsning – förstärka öppenvården genom mobila team
- Invigning 22 April
- Pilotprojekt 5-6 månader
- Två mobila team



# Yrkesprofessioner på öppenvården

## **Kurator**

Patientansvarig från slutenvård till avskrivning av rättspsykiatrisk vård

## **Sjuksköterska**

Patienten tilldelas en SSK på mottagningen eller i mobila teamet som är PAS

## **Läkare**

Patienten tilldelas en läkare på öppenvården

## **Psykolog och arbetsterapeut**

Kopplas in vid behov oavsett team (mottagning/mobilt)



# Mobila Team


[Mobila team stärker rättspsykiatrins öppenvård | Sahlgrenskaliniv](#)

## Mobila team 2/3

- 1 Teamkurator
- 2 Skötare
- 1 SSK

## Mobila team 7/8

- 1 Teamkurator
- 1 Skötare
- 2 SSK



Ca 70-80  
hembesök/  
månaden

# Mobila team - arbetssätt

- Två team rullande schema (mån-fre, dagtid, 8-16.45)
- Växling mellan hembesök och mottagning
- Akutberedskap – följa upp försämringar dagen efter kontakt
- Triagering  
röd, gul, grön

<b>V.1</b>	<b>Måndag</b>	<b>Tisdag</b>	<b>Onsdag</b>	<b>Torsdag</b>	<b>Fredag</b>
<b>Mottagningen</b>	Team 1	Team 1	Team 1	Team 2	Team 2
<b>Hembesök</b>	Team 2	Team 2	Team 2	Team 1	Team 1
<b>V.2</b>	<b>Måndag</b>	<b>Tisdag</b>	<b>Onsdag</b>	<b>Torsdag</b>	<b>Fredag</b>
<b>Mottagningen</b>	Team 2	Team 2	Team 2	Team 1	Team 1
<b>Hembesök</b>	Team 1	Team 1	Team 1	Team 2	Team 2

# Mobilt arbetssätt

## **Tre bilar**

Automatbilar varav två laddhybrider

## **GPS-larm**

Med planer om att övergå till RAKEL

## **Parkeringsappar**

Parkster och Göteborgs stads parkering

## **TIK**

För att kunna journalföra på språng

## **Körschema**

Bokningar i Elvis



# Material och kommunikation

## Arbetskläder

Anonymt och enhetligt – se bild

## Material

Ryggsäck, ssk-väska, kylväska

## Säkerhetsrutin

Standardiserat dokument

Minst två personal på varje hembesök

## Kommunikation

Mobiltelefoner

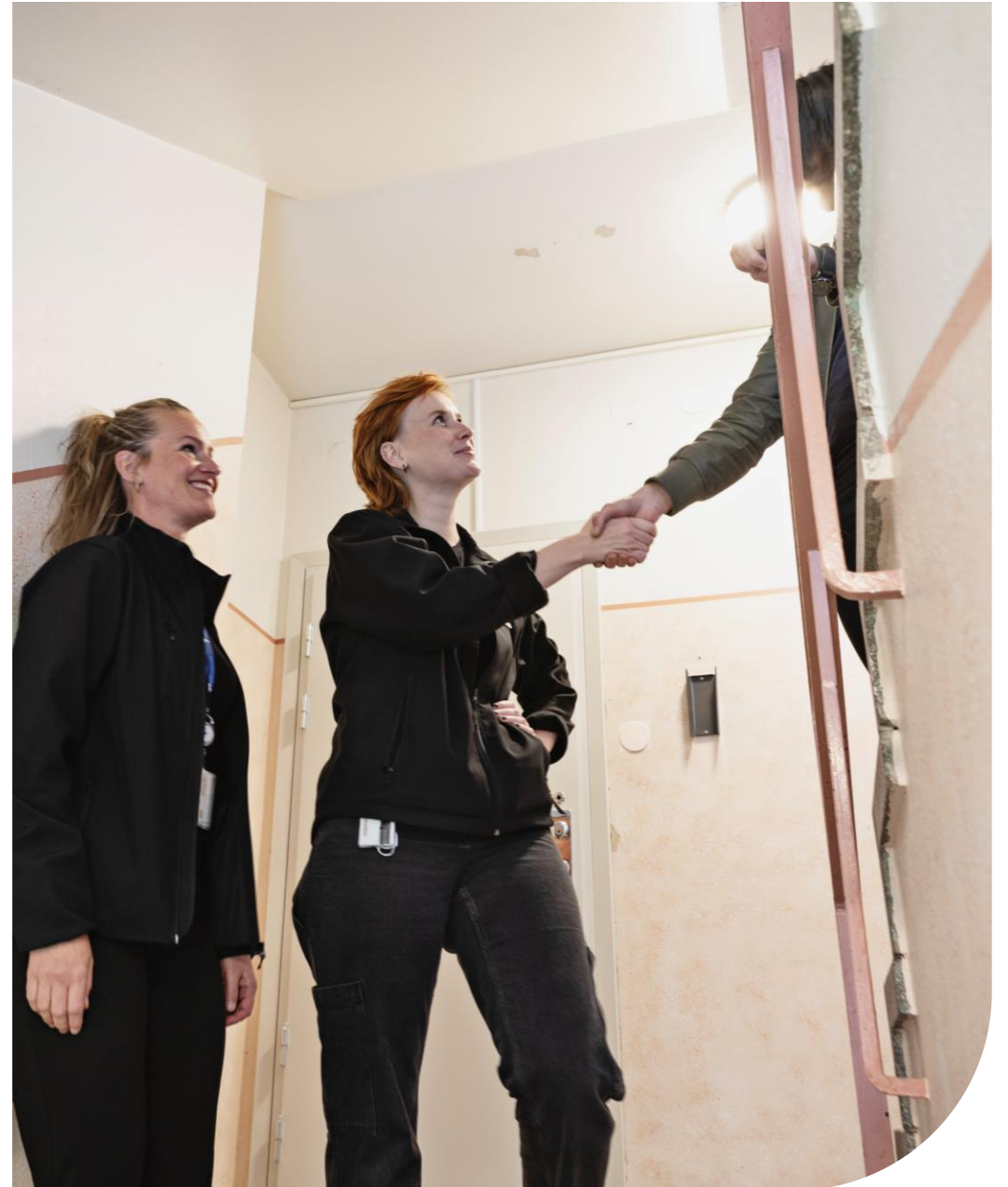
Teamschatt

Bärbar dator



# Hembesök

- Uppföljning av det psykiska måendet
- Injektion/apodosutdelning
- Provtagning (saliv, urin, blod)
- Riskintervjuer HCR-20
- Stöttning och handledning till boendepersonal
- Möjlighet att koppla upp andra professioner digitalt vid hembesök



# Mål med förstärkningen och mobila team

- **Trygga övergångar från slutenvård till öppenvård**  
Koppla på öppenvården redan i permissionsfas för att trygga övergången och underlätta för patienter att komma ut i öppenvård.
- **Minska trycket på slutenvården**  
Skapa “luft i systemet” genom att fler patienter kan skrivas ut tidigare och med bättre stabilitet i öppenvård.
- **Ökad tillgänglighet och flexibilitet i vården**  
Mobila team skapar möjlighet till snabbare insatser och uppföljningar i patientens hemmiljö.
- **Förbättrad samverkan och kompetens hos boendepersonal**  
Utbildning och stöd till externa samverkanspartners.
- **Minska återinläggningar och återintag**  
Genom att tidigare hantera försämrat mående genom uppföljning och samverkan med boenden, är vår förhoppning att förebygga att patienter behöver återvända till slutenvården.

# Frågor?

