

# Nationell lägesbild av behov och kapacitet inom rättspsykiatrisk vård

Regional rättspsykiatrisk konferens

Alingsås 3-4 december 2025

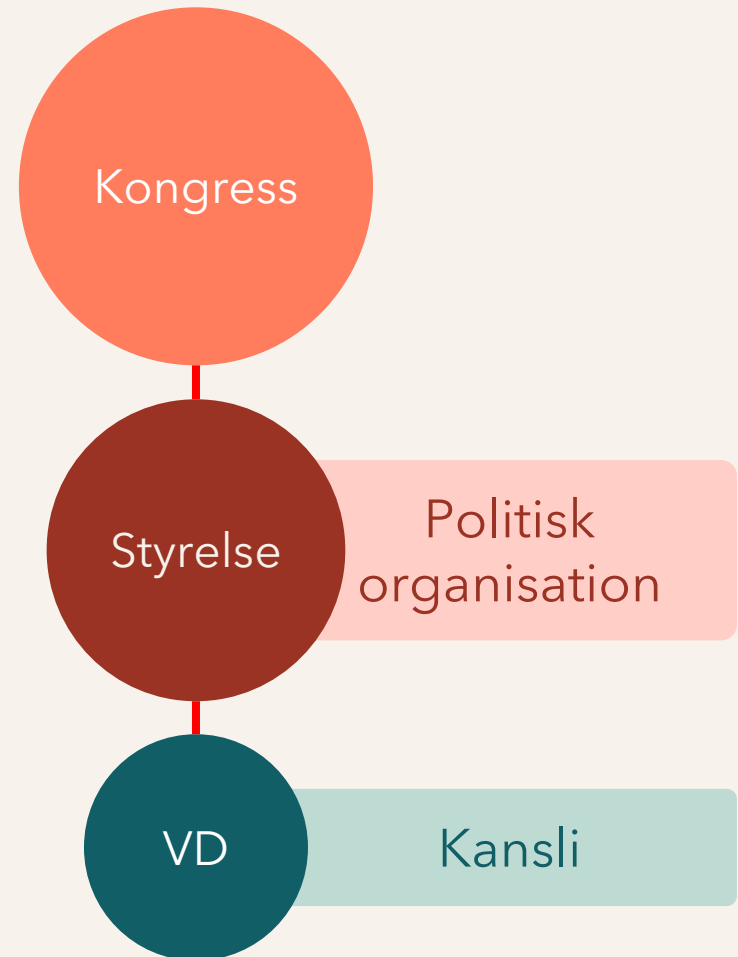
Mikael Malm, Sektionen för  
folkhälsa och psykiatri

[mikael.malm@skr.se](mailto:mikael.malm@skr.se)



# Sveriges Kommuner och Regioner

- Medlemsorganisation
- Arbetsgivarorganisation
- Opinionsbildare



# Kongressuppdrag 2024-2027

- Beslut på kongressen 2023 att ge SKR i uppdrag att göra en fördjupad analys av nuläget inom den rättspsykiatriska vården.
- Med syfte att ge SKR ett kunskaps- och för fortsatt politiskt ställningstagande.

## Utifrån kongressuppdraget har SKR tagit fram ett underlag för fördjupad förståelse av rättspsykiatrins behov och kapacitet



Vi befinner oss i ett läge med vårdplatsbrist och mycket hög beläggning inom rättspsykiatri

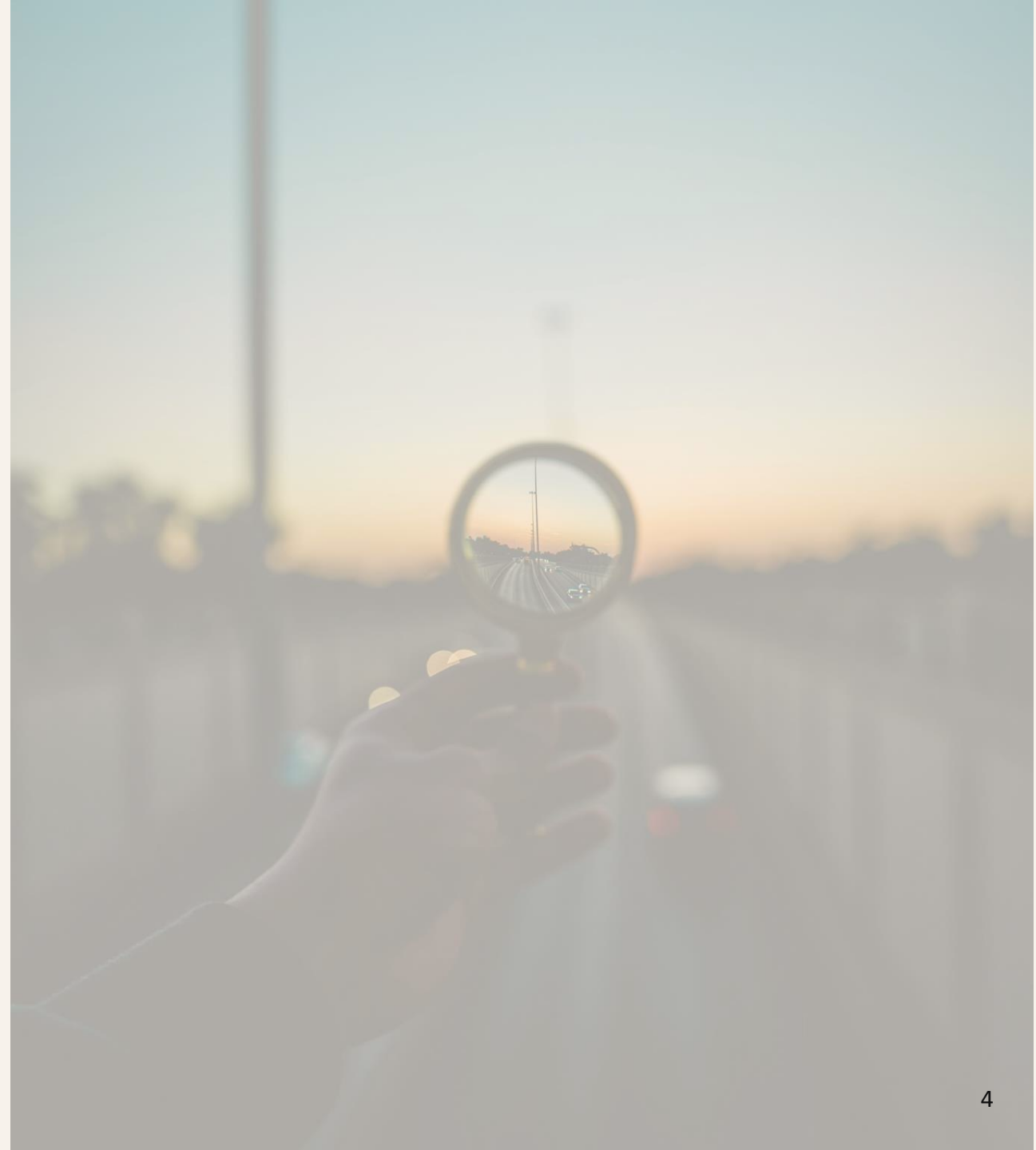


Trend med ökade behov och kostnader väntas fortsätta och är utanför regionernas kontroll



För att förstå framtida kapacitetsbehov behövs ett fördjupat underlag om rättspsykiatrins nuläge

# Syfte och metod



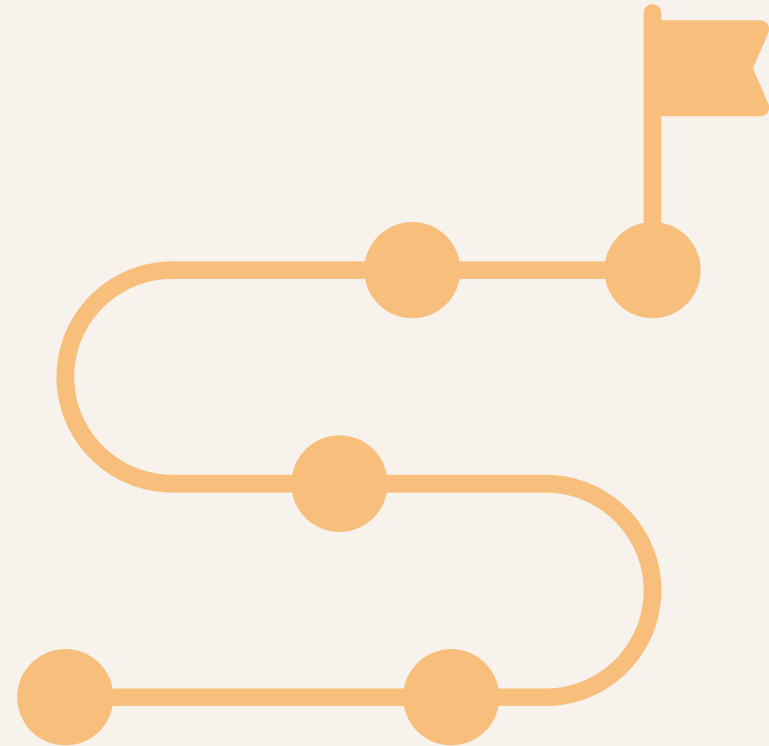
# Målet med lägesbilden var att ta fram handlingsalternativ för att förbättra situationen

**Hur ser nuläget ut inom rättspsykiatrin?**

**Hur ser behoven av rättspsykiatrisk vård ut de närmaste 5-10 åren?**

**Hur stort är "gapet" mellan nuläget och den kapacitet som behövs för att tillgodose behoven idag och framåt?**

**Vilka handlingsalternativ har aktörer på nationell, regional och kommunal nivå för att "stänga gapet"?**



# Genomförda aktiviteter för att besvara frågeställningarna



## Statistisk analys

- Analys och sammanställning av tillgänglig statistik från olika datakällor



## Intervjuer

- Intervjuer med verksamhetsföreträdare för rättspsykiatri och andra berörda



## Dokumentanalys

- Förändringar i relaterad lagstiftning
- Olika rapporter och prognoser från myndigheter och andra aktörer



## Prognos och scenarioanalys

- Prognos avseende framtida behov inom rättspsykiatri inklusive:
  - Antal patienter
  - Antal vårdplatser

# Nuläget inom rättspsykiatri

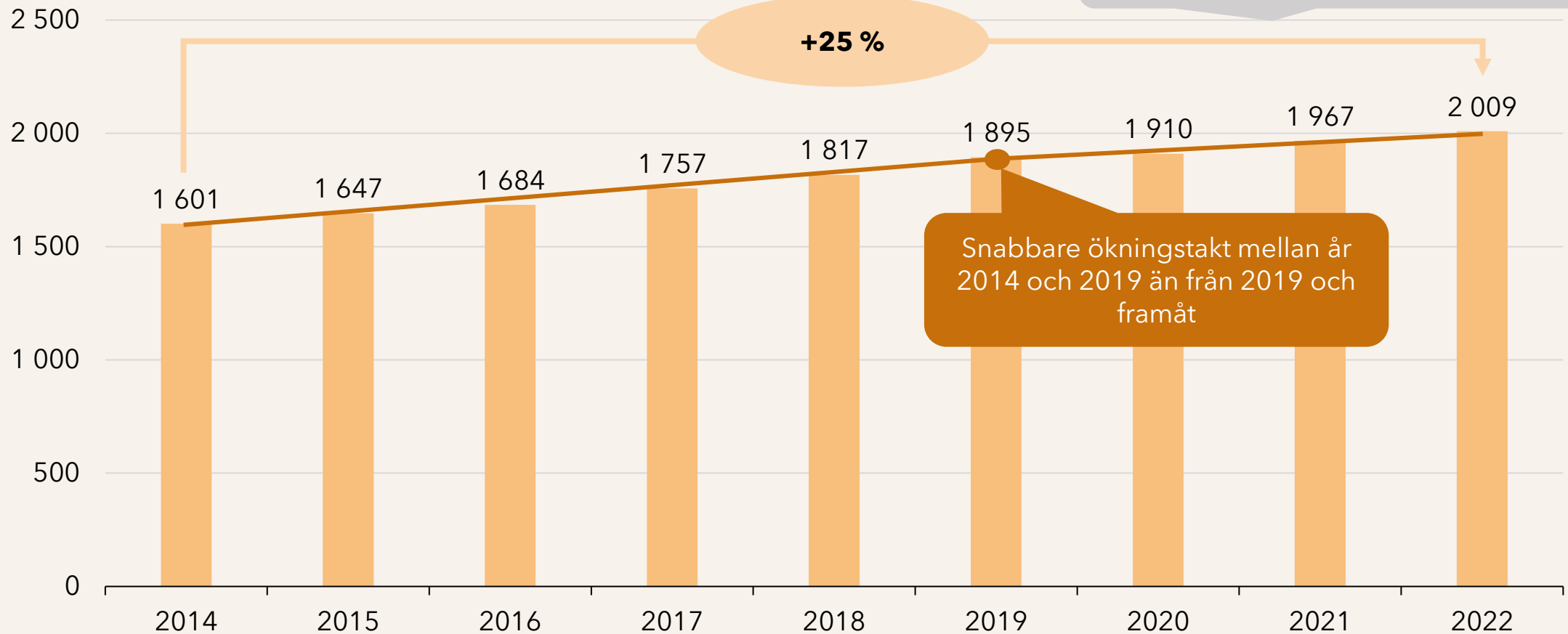




# Antal individer inom den slutna rättspsykiatrin har ökat med 25 procent sedan 2014

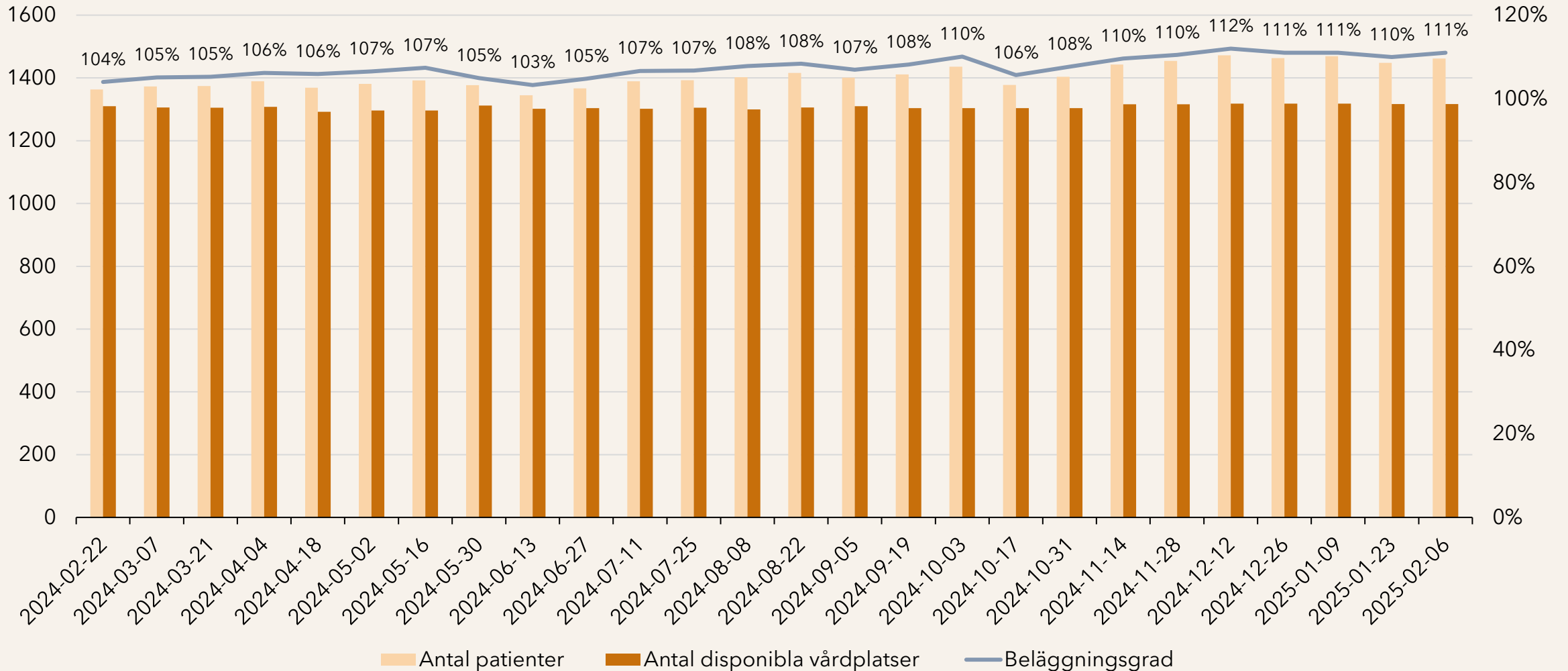
Antal individer inom rättspsykiatrisk slutenvård mellan år 2014 och 2023

För jämförelse: under samma tidsperiod ökade befolkningen över 15 år med 7,8 %



# Beläggingsgraden\* var över 100 procent hela 2024

Antal patienter, disponibla vårdplatser och beläggingsgrad inom den rättspsykiatriska slutenvården under delar av 2024 och 2025



# Beläggning v. 48 2025

Beläggningsrapport med utskick var 4:e vecka 2025			Beläggning avseende fredag v. 48 2025 (utskick 251127)		
Region	Fastställda vpl	Disponibla vpl	Beläggning +/-	Beläggning %	Antal utlokaliserade pat.
Norrbottnen	53	44	13	130%	0
Västerbottnen	20	20	0	100%	
Västernorrland	126	126	-1	99%	
Gävleborg	10	10	-1	90%	
Dalarna	78	78	10	113%	
Uppsala	24	24	0	100%	
Värmland	42	42	7	117%	
Örebro	34	34	-2	94%	
Västmanland	55	55	5	109%	
Sörmland	155	147	2	101%	
Stockholm	218	218	32	115%	
Östergötland	98	98	0	100%	
Jönköping	24	24	0	100%	
Kalmar	25	25	-1	96%	
Rågården VGR	96	96	37	139%	
NU Sjukvården Trollhättan	68	68	7	110%	
Skaraborgs Sjukhus Falköping	24	24	0	100%	
Halland	18	18	0	100%	
Blekinge	1	1	0	100%	
Kronoberg	133	133	-3	98%	
Skåne	111	111	5	105%	4
<b>Tot:</b>	<b>1413</b>	<b>1396</b>	<b>110</b>	<b>108%</b>	<b>4</b>
Jämtland-Härjedalen	0	0			1
Gotland	0	0			

# Utveckling av patientinflödet



# Exempel på faktorer som påverkar inflödet av patienter till rättspsykiatri



Antal  
häktade/anhållna  
personer



Andel som bedöms  
lida av allvarlig  
psykisk störning



Antal personer som  
döms till rätts-  
psykiatrisk vård



Antal personer i  
fängelse som  
behöver  
rättspsykiatrisk vård



Antal  
återinläggningar

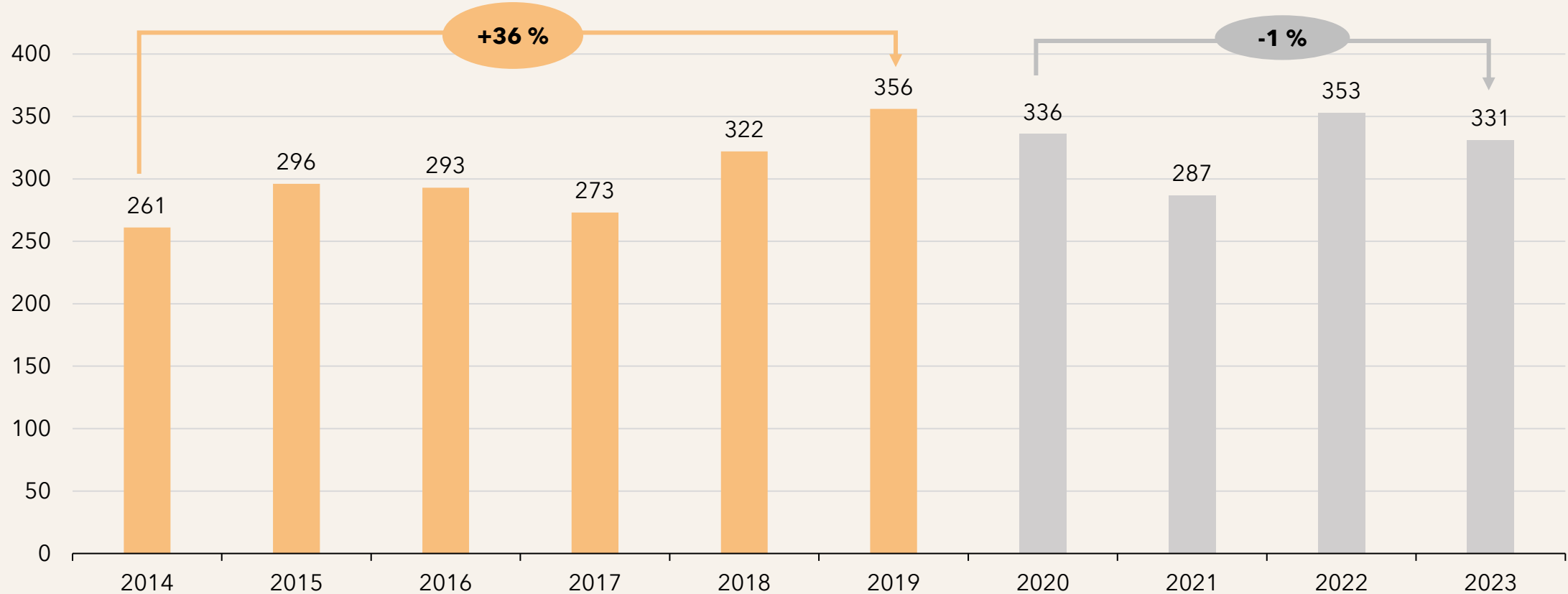


Antal personer i  
sluten ungdomsvård  
som behöver  
rättspsykiatrisk vård



# Mellan år 2014 och 2019 skedde en kraftig ökning av domar med rättspsykiatri som huvudpåföljd, därefter ses ingen ökning

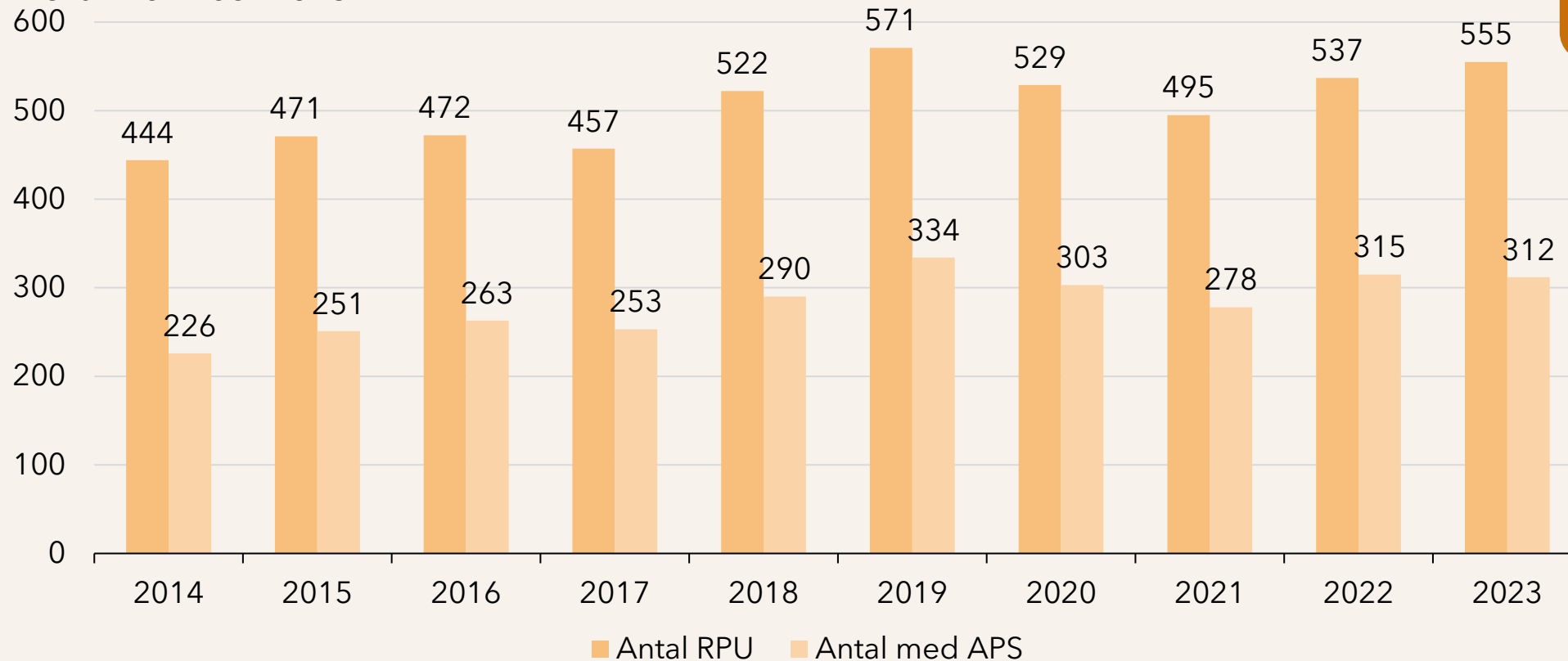
Antal lagföringsbeslut med huvudpåföljd rättspsykiatri mellan år 2014 och 2023





# Antal rättspsykiatriska undersökningar och andel som bedöms lida av en allvarlig psykisk störning ökade mellan år 2014 och 2019

Antal rättspsykiatriska undersökningar (RPU) samt antal som bedöms lida av allvarlig psykisk störning mellan 2014 och 2023



År 2024 ökade antal RPU:er till 593 stycken och antal med APS till 366.

Mellan år 2014 och 2019 ökade antalet patienter som bedöms lida av APS från 226 till 334. Sedan år 2019 har ingen större förändring skett.

# Samverkan mellan regioner och andra aktörer



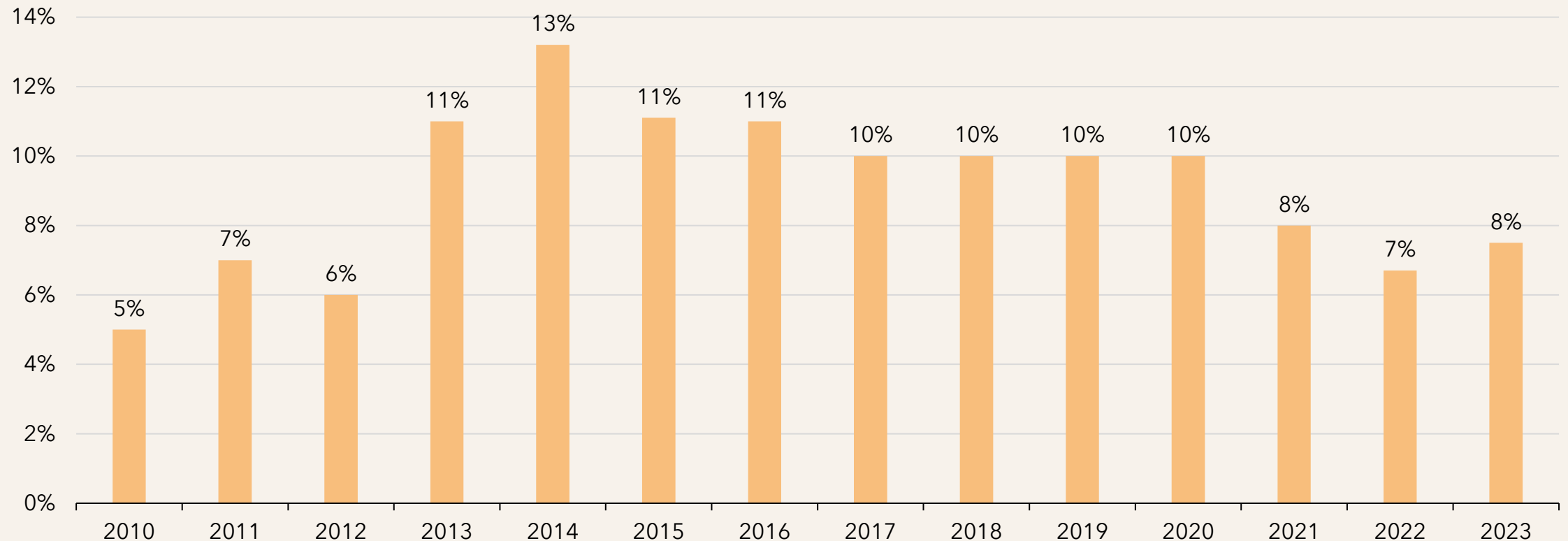
## Utskrivning från rättspsykiatrisk vård

- Utskrivningsprocessen från rättspsykiatri är betydligt mer komplicerad än för andra patienter och kräver en samsyn mellan vården och de kommunala enheterna.
- Det förutsätter att både regionens hälso- och sjukvård och kommunens socialtjänst medverkar aktivt och ger nödvändiga vård-, stöd- och serviceinsatser när de behövs.
- Utan en grundligt genomförd planering av insatserna från hälso- och sjukvården och socialtjänsten saknas förutsättningar för att på ett framgångsrikt sätt fortsätta bedriva vården utanför sjukvårdsinrättningen.
- Den flexibilitet som gäller vid utskrivning från frivillig slutenvård är inte möjlig vid utskrivning från LPT och LRV och medför en viss press på medverkande aktörer att skyndsamt se till att planeringen genomförs.
- Lagen (2017:612) om samverkan vid utskrivning från slutna hälso- och sjukvård har haft marginella effekter för patienter inom rättspsykiatri.

Källa: *Trygg och effektiv utskrivning från slutna vård* (SOU 2015:20)

# Andelen patienter som är klara för öppenvård men kvar i slutenvården har minskat sedan 2014

Andel patienter som är klara för öppenvård som vårdas i slutenvård\* mellan 2010 och 2023



# Den 21 november 2024 var 18 procent av patienterna på landets rättspsykiatriska enheter utslussningsklara

Region	Antal patienter (som efter beslut av domstol skall ges rättspsykiatrisk vård)	Antal utslussningsklara*	Andel utslussningsklara*
Jönköping	23	8	35 %
Östergötland	92	27	29 %
Västra Götaland	225	66	29 %
Sörmland	149	42	28 %
Gävleborg	15	4	27 %
Stockholm	251	54	22 %
Halland	25	5	20 %
Västmanland	61	10	16 %
Örebro	39	6	15 %
Värmland	46	6	13 %
Västerbotten	24	3	13 %
Skåne	125	15	12 %
Västernorrland	115	13	11 %
Kronoberg	112	8	7 %
Norrbottn	53	3	6 %
Dalarna	76	2	3 %
Uppsala	25	0	0 %
Kalmar	17	0	0 %
<b>Riket</b>	<b>1475</b>	<b>272</b>	<b>18 %</b>

En hög andel utslussningsklara kan vara en indikation på att samverkan med kommunen behöver stärkas för att minska behovet av slutna rättspsykiatrisk vård

Även om "utslussningsklara" har en annan definition kan detta jämföras med de som registrerats som "klara för öppenvård men vårdas i slutenvård" från RättspsyK kvalitetsregister: 7,5 procent år 2023

\* Utslussningsklara avser patienter i utslussningsfas, och/eller vars psykiatriska tillstånd är sådant att man efter en samlad medicinsk bedömning har bedömt att patienten inte längre behöver vårdas inom den slutna rättspsykiatriska vården och kan påbörja utslussning.

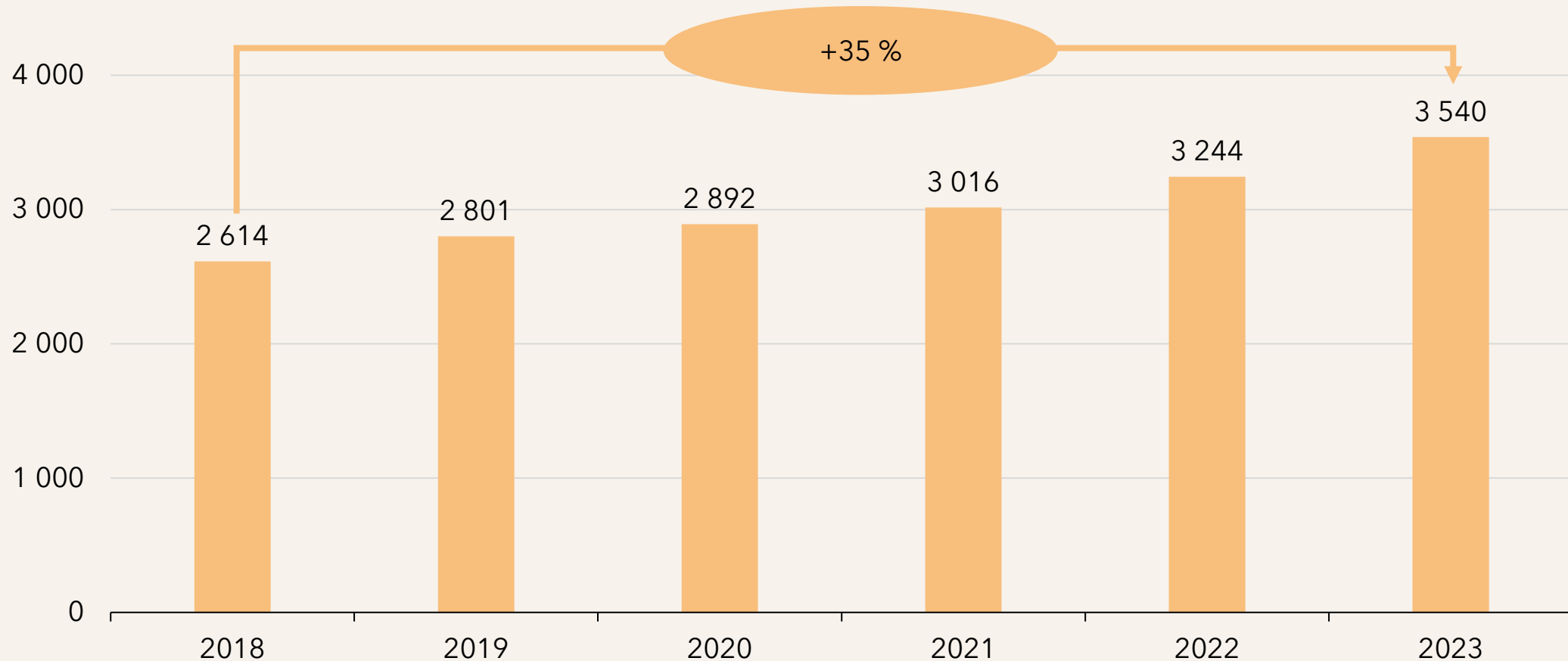
Källa: SKRs endagsinventering över antalet patienter inom Rättspsykiatri

# Utveckling av regionernas kostnader



# Kostnaden för rättspsykiatrisk vård har ökat med 35 procent på sex år

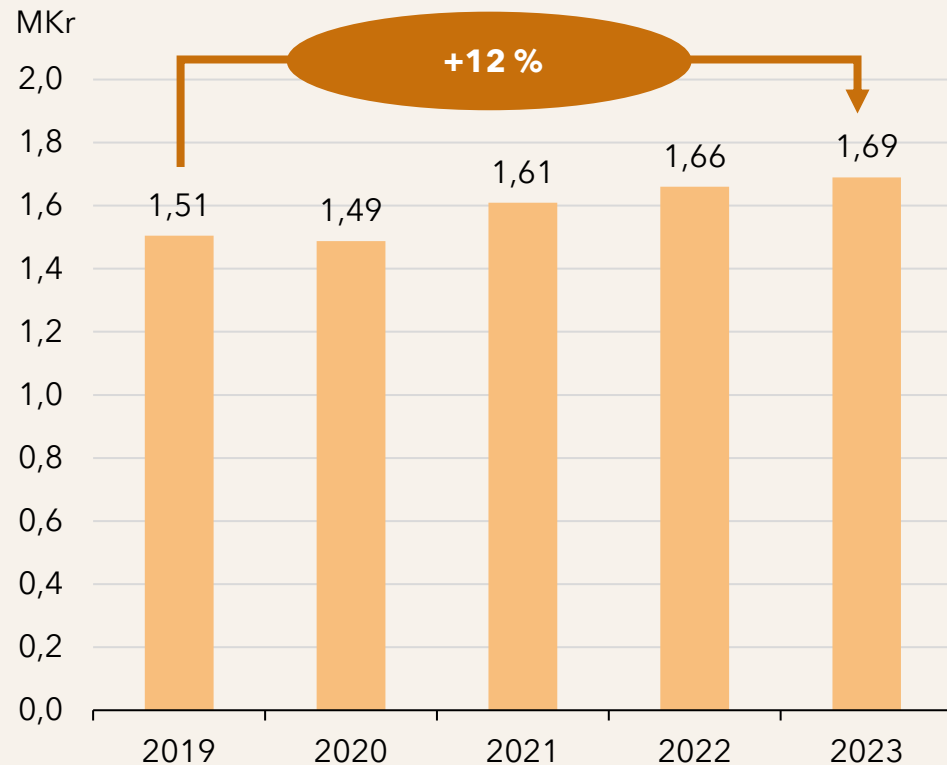
Kostnad\* för rättspsykiatrisk vård i Sverige mellan 2018 och 2023, M Kr



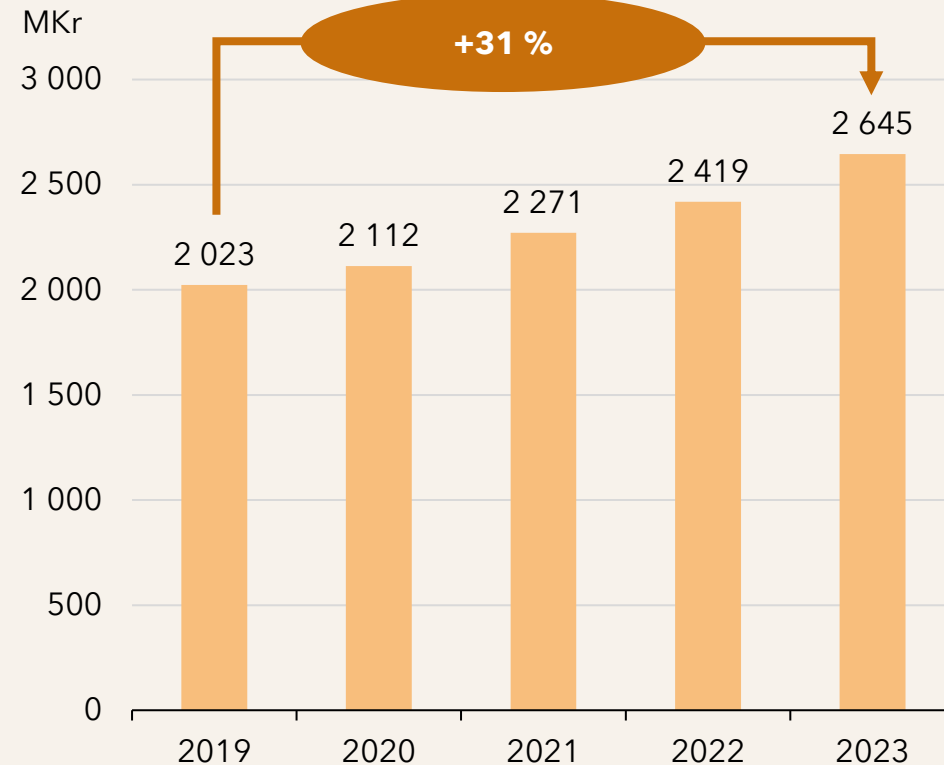
\*Kostnaden beräknas genom att ta bruttokostnad minus intäkter för försäljning av verksamhet (till andra regioner) och interna intäkter (försäljning inom egna regionen)

# Personalkostnaden står för en stor del av den totala kostnadsökningen

Personalkostnad per rättspsykiatrisk slutenvårdsplats i Sverige mellan 2019 och 2023

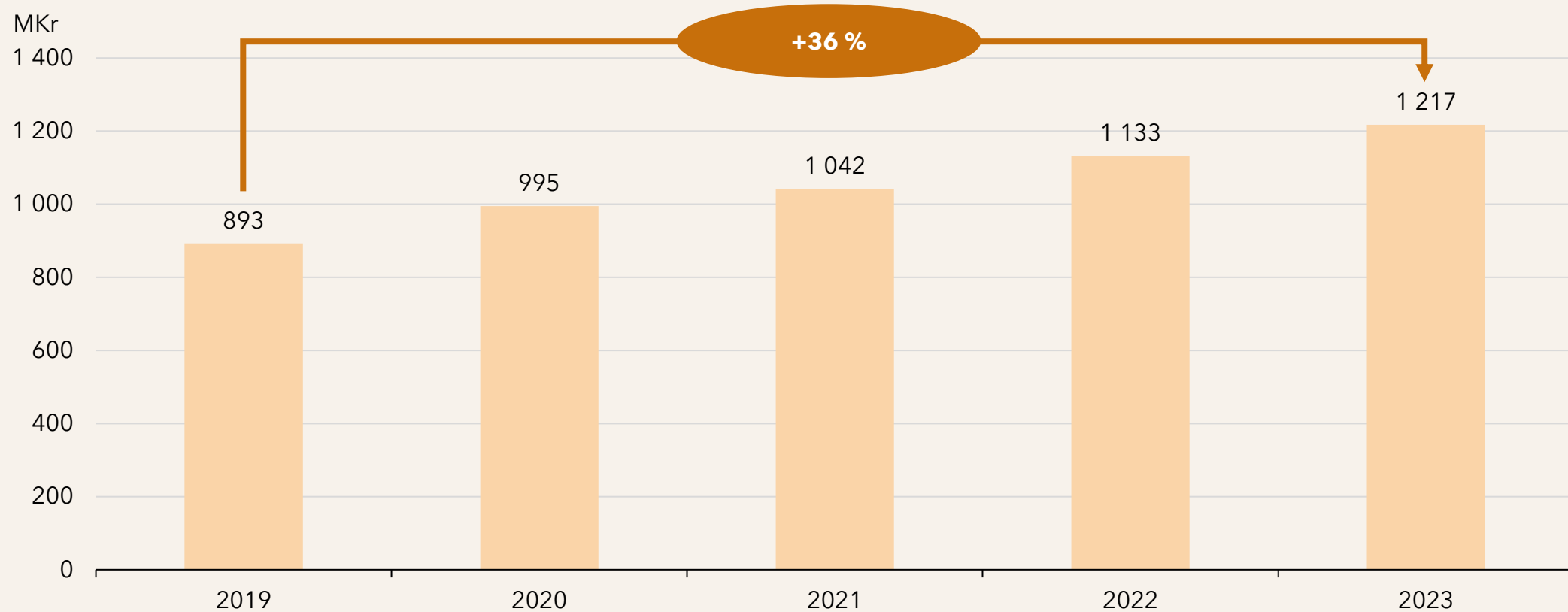


Total personalkostnad för sluten rättspsykiatrisk vård i Sverige mellan 2019 och 2023



# Kostnaden för köpt rättspsykiatrisk vård har ökat med 36 procent de senaste fem åren

Kostnad för köpt rättspsykiatrisk vård i Sverige mellan 2019 och 2023



# Utveckling av kapaciteten och prognos av kommande behov



# Antal vårdplatser för ett år sedan

Antal fasta vårdplatser per säkerhetsklass och region per 241107				
Region	Vpl klass 1	Vpl klass 2	Vpl klass 3	Vpl 1+2+3
Norrbottnen	0	40	13	53
Jämtland-Härjedalen	0	0	0	0
Västerbotten	0	17	0	17
Västernorrland	8	85	12	105
Gävleborg	0	0	10	10
Dalarna	0	64	14	78
Uppsala	0	12	12	24
Värmland	0	10	22	32
Örebro	0	7	27	34
Västmanland	2	53	0	55
Sörmland	0	155	0	155
Stockholm	26	52	140	218
Gotland	0	0	0	0
Östergötland	0	20	66	86
Jönköping	0	0	22	22
Kalmar	0	12	4	16
Rågården VGR	12	84	0	96
NU Sjukvården Trollhättan	0	54	0	54
Skaraborgs Sjukhus Falköping	0	24	0	24
Halland	0	12	6	18
Blekinge	0	0	2	2
Kronoberg	31	56	34	121
Skåne	0	65	46	111
<b>Tot:</b>	<b>79</b>	<b>822</b>	<b>430</b>	<b>1331</b>

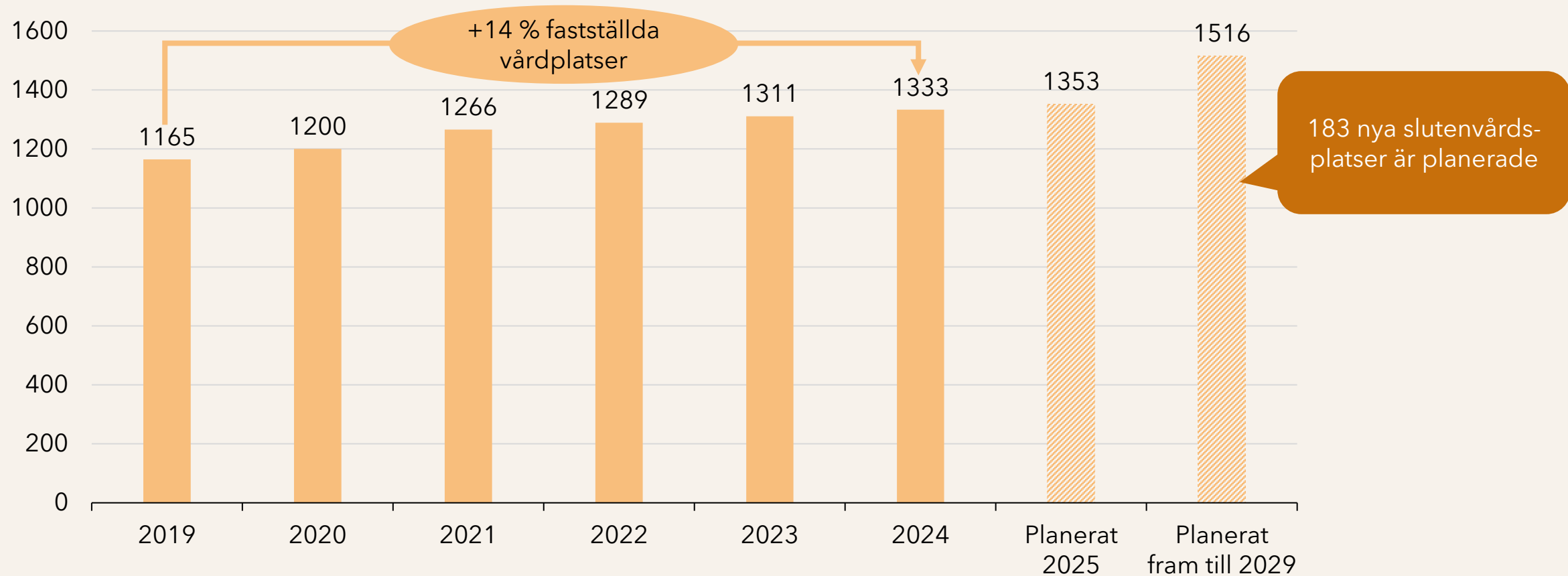
# Antal vårdplatser per 251125

Uppdaterad 251125	Antal fasta vårdplatser per säkerhetsklass och region			
Region	Vpl klass 1	Vpl klass 2	Vpl klass 3	Vpl 1+2+3
Norrbottn	0	40	13	53
Jämtland-Härjedalen	0	0	0	0
Västerbotten	0	20	0	20
Västernorrland	0	114	12	126
Gävleborg	0	0	10	10
Dalarna	0	64	14	78
Uppsala	0	12	12	24
Värmland	0	10	32	42
Örebro	0	7	27	34
Västmanland	2	53	0	55
Sörmland	0	155	0	155
Stockholm	26	52	140	218
Gotland	0	0	0	0
Östergötland	0	20	78	98
Jönköping	0	0	24	24
Kalmar	0	12	13	25
Rågården VGR	12	84	0	96
NU Sjukvården Trollhättan	0	68	0	68
Skaraborgs Sjukhus Falköping	0	24	0	24
Halland	0	12	6	18
Blekinge	0	0	1	1
Kronoberg	32	66	35	133
Skåne	0	65	46	111
<b>Tot:</b>	<b>72</b>	<b>878</b>	<b>463</b>	<b>1413</b>

En ökning med 6,2  
procent jmf med  
november -24.

# Till år 2029 planeras över 1 500 slutenvårdsplatser inom rättspsykiatri i Sverige

Antal fastställda slutenvårdsplatser inom rättspsykiatri 2019-2024 och antal planerade slutenvårdsplatser till 2029



# Prognosen bygger på antaganden om antal domar, medelvårdtid och beläggningsgrad

- Prognosmodellen bygger på de analyser som genomförts inom ramen för uppdraget.
- Antalet patienter vid en viss tidpunkt beror på: i) antal individer i rättspsykiatrisk slutenvården föregående år, ii) plus nya domar som leder till inskrivning, iii) minus patienter som skrivs ut (vilket beräknas på genomsnittlig vårdtid).
- Utifrån antal förväntade patienter och önskvärd beläggningsgrad beräknas vårdplatsbehovet.

## Antaganden för prognoser

### Antal domar

- Startvärde:
  - 331 stycken år 2023
  - 2,4 % genomsnittlig årlig ökning senaste 10 åren
- Scenarion:
  - Minskning på 1 % årligen
  - Konstant antal domar årligen
  - Samma utveckling som senaste 10 åren (dvs ökning på 2,4 % årligen)
  - Ökning på 4 % årligen



### Medelvårdtid

- Medelvårdtid slutenvård: 5 år
- Baseras på data från Nationellt rättspsykiatriskt register och [studie från Karolinska Institutet](#)
- I scenarion antas medelvärdtiden vara oförändrad över tid



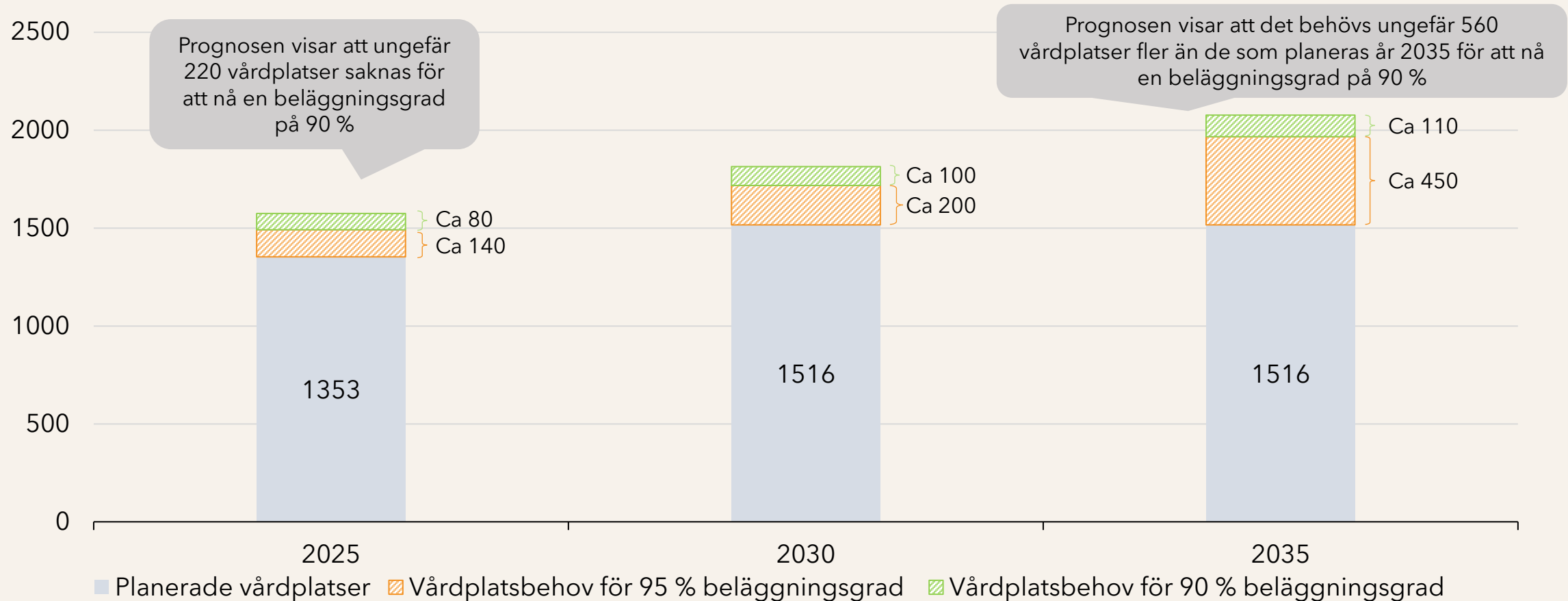
### Beläggningsgrad

- Utifrån dialoger med verksamhetsföreträdare och experter bedöms en beläggningsgrad på 90 till 95 % önskvärd för att ge en säker, personcentrerad och god vård som samtidigt är resurseffektiv.



# Om ökningen av antal domar fortsätter i samma takt kommer behovet överstiga planerad utökning av vårdplatser

Antalet planerade slutenvårdsplatser och prognostiserat behov inom rättspsykiatrin, med 2,4 procent årlig ökning av domar 2025-2035



# Sammanfattande slutsatser

- Flera datakällor visar på ett ökat antal individer i den rättspsykiatriska vården.
- Kraftig ökning av antalet domar mellan 2014-2019.
- Trots att antalet rättspsykiatriska vårdplatser har ökat de senaste fem åren har vi i nuläget brist på vårdplatser för rättspsykiatrisk vård.
- Rättspsykiatrin hade en mycket hög beläggningsgrad under 2024 och har varit fortsatt hög under 2025.
- Regionernas kostnader för den rättspsykiatriska vården har ökat men skiljer sig åt mellan regionerna.
- Prognoser indikerar att behoven även fortsättningsvis kommer överstiga kapacitet.
- Rättspsykiatri är ett prioriterat område i 2025 och 2026 års överenskommelse mellan staten och SKR.
- SKR anser att staten bör ta finansieringsansvaret för den rättspsykiatriska vården och att en utredning behöver tillsättas med uppgift att lämna förslag på hur styrningen av den rättspsykiatriska vården kan utvecklas i syfte att stärka vårdens kvalitet och innehåll.

# Handlingsalternativ på kort och lång sikt på nationell, regional och lokal nivå

**Nuläget:** Vårdplatsbrist och mycket hög beläggning inom rättspsykiatri.

**Utmaningar:** Överbeläggning medför säkerhetsrisker och undanträngningseffekter samt svårigheter att bedriva en jämlik och patientsäker rättspsykiatrisk vård.

## Lösningar:

- **Kort sikt:** Öka kapaciteten på rättspsykiatrisk vård (sluten- och öppenvård)
- **Medellång sikt:** Minska medianvårdtiderna genom utveckling av vårdinnehåll och vårdprocesser samt stärka och förbättra samordning och processer kring utslussning och utskrivning.
- **Lång sikt:** Utveckling av metoder och strategier för att förebygga att personer med psykisk sjukdom begår brott.

## Behov av nationellt stöd:

- Stödja regional och nationell samordning för att möta dagens och framtida kapacitetsbehov.
- Nationellt stöd för att ta fram riktlinjer och kunskapsunderlag som ger förutsättningar för en mer jämlik, sammanhållen, rättssäker och evidensbaserad rättspsykiatrisk vård i hela landet.

# Tack för mig!

Mikael Malm, Sektionen för folkhälsa och psykiatri

[mikael.malm@skr.se](mailto:mikael.malm@skr.se)