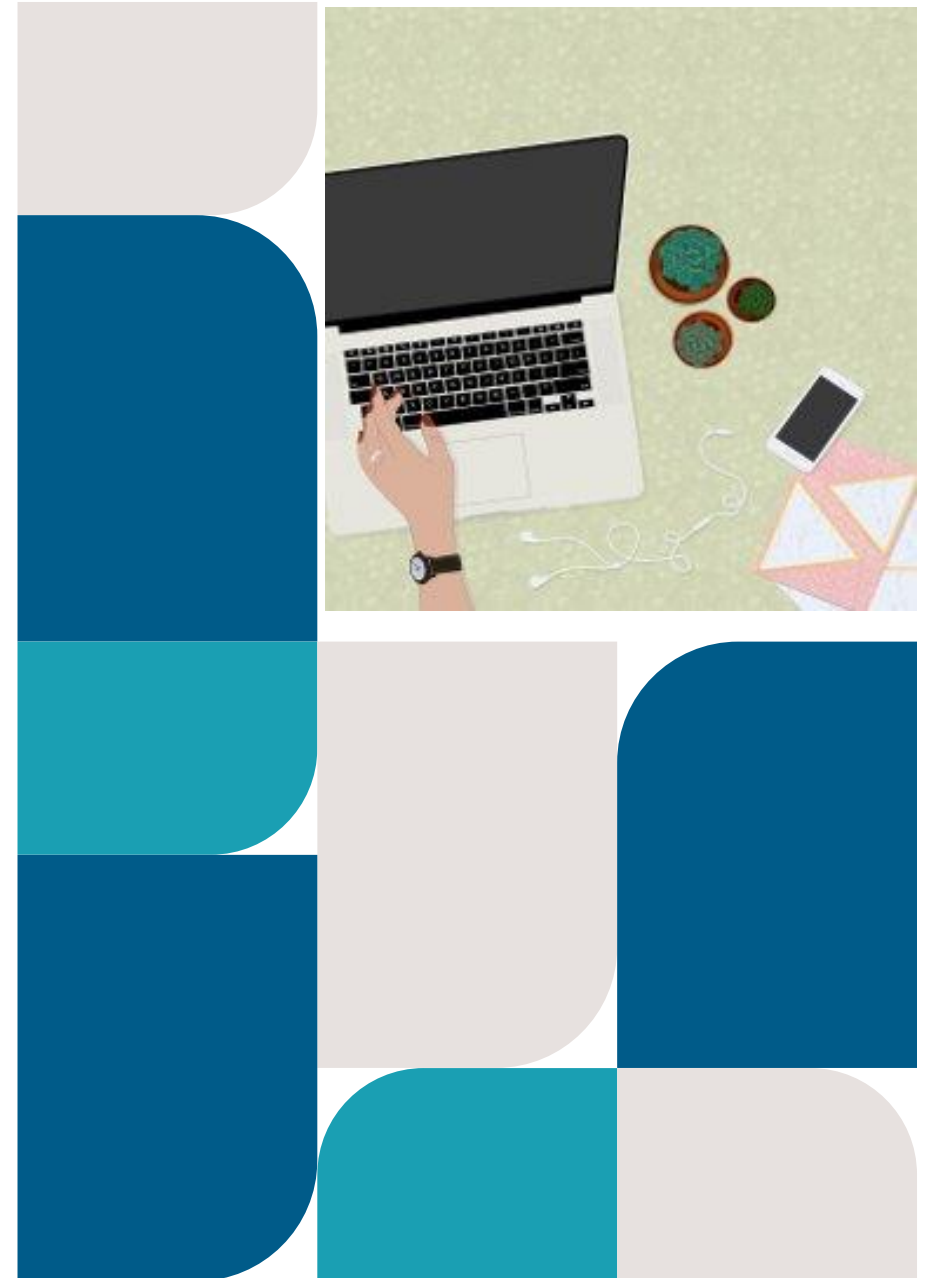


IPS (Individuell Placering
med Stöd) inom
rättspsykiatri –
tillsammans skapar vi
vägar mot arbete och
studier för patienter



Vad är IPS?

IPS är en evidensbaserad metod för att hjälpa personer med psykisk ohälsa att få och behålla ett arbete på den öppna arbetsmarknaden. Metoden bygger på principen att arbete främjar återhämtning och integreras med psykiatrisk behandling.



Forskning- IPS

Mer än fördubblar chansen till arbete för personer med svår psykisk funktionsnedsättning jämfört med traditionell arbetsrehabilitering



IPS

Individen ska erhålla arbete mer eller mindre direkt, utan föregående faser av arbetsträning i skyddade miljöer.

Den arbetslivsinriktade rehabiliteringen ses som en central komponent i rehabiliteringen och inte som ett separat stöd.

Den arbetslivsinriktade rehabiliteringen är uttryckligen baserad på individens val och önskemål.

Under rehabiliteringen genomförs kontinuerliga bedömningar som utgår från individens arbetslivserfarenheter och upplevelser.

Insatsen är individuellt behovsbaserad och inte begränsad i tid.

Rådgivning i ekonomi och försörjning ska erbjudas.

IPS styrs av åtta principer



Grundprinciper för IPS

Alla som vill arbeta är välkomna- Det finns inga krav på diagnos, arbetslivserfarenhet eller att personen ska vara "redo" för arbete. Motivation räcker.

Målet är ett arbete på den öppna arbetsmarknaden- Fokus ligger på konkurrensutsatta jobb, inte skyddade eller särskilda arbetsplatser.

Arbetssökandet inleds tidigt- Processen att hitta arbete startar så snart individen uttrycker en önskan att arbeta – ingen lång förberedelsefas krävs.

Klientens önskemål och intressen styr- Individens preferenser är centrala i valet av arbete och arbetsplats.

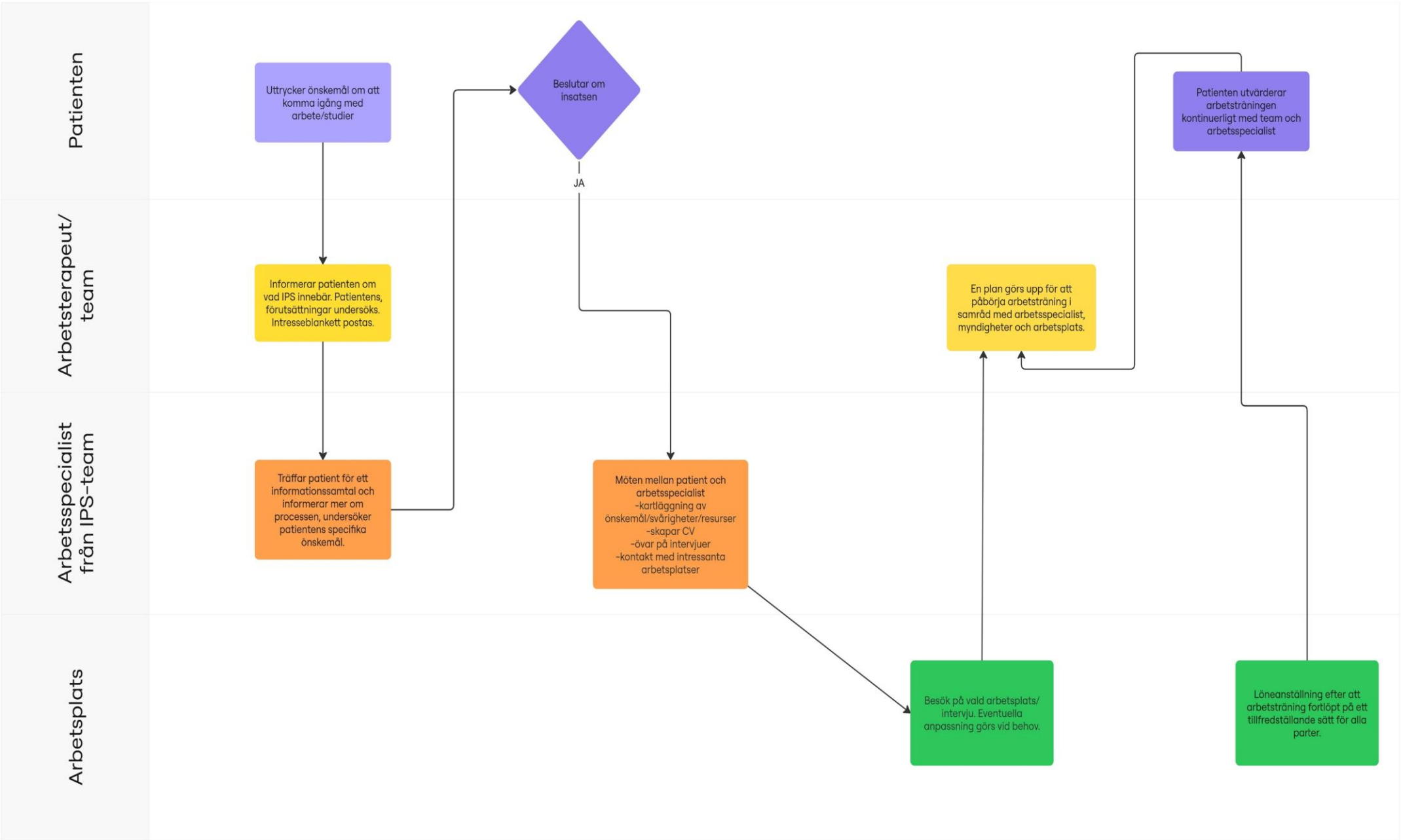
Stödet är integrerat i den psykiatriska behandlingen- Jobbcoachen eller arbetspecialisten är en del av det kliniska teamet och samarbetar med vårdgivare.

Stödet är individuellt och utan tidsbegränsning- Personen får stöd så länge hen behöver och vill ha det.

Jobbcoachen arbetar aktivt med arbetsgivare- Det ingår att bygga relationer med arbetsgivare och skapa möjligheter för anställning.

Ekonomisk rådgivning ges tidigt- Deltagaren får hjälp att förstå hur arbete påverkar ekonomi, exempelvis ersättningar och bidrag.





Positiva effekter av arbete

Möjlighet att kunna försörja sig

Ökad egenmakt och självförverkligande

Stolthet och mening

Ökad självkänsla

Hantera symptom

Minskar isolering

Att få bidra och ge tillbaka!

Att vara behövd och accepterad!



Samarbete mellan Rågården och IPS-teamet

Förnärvarande för patienter skrivna i Göteborg eller Mölndal

Uppföljning på Rågården var tredje vecka

Kontinuerlig kontakt däremellan beroende på individens behov

IPS hittar en praktikplats som anpassas efter patientens önskemål och behov av stöd

Personerna börjar praktik under tiden de är i slutenvård. Team kan då snabbt följa upp och sätta in insatser vid behov

42,8% i arbete/studier under 2023

2024: 10 stycken i arbete/studier, fler är på praktik som kan leda till anställning

