

Välkomna!

Koordineringsinsatser för sjukskrivna patienter

Del 5 – Extern koordinering med andra myndigheter

Utvecklingsledare:

Christina Karlsson, christina.m.karlsson@vgregion.se

Ingrid Christensen, ingrid.christensen@vgregion.se



Dagens agenda

- Inledning & presentationsrunda
- Sjukskrivnings- och rehabiliteringsprocessen
- Socialtjänstens uppdrag
- Information om Samordningsförbunden

Rast 09.55-10.10

- Försäkringskassans uppdrag – rehabiliteringssamverkan med Arbetsförmedlingen och FINSAM/ESF-finansierade insatser
- Arbetsförmedlingens uppdrag – rehabiliteringssamverkan med Försäkringskassan samt övriga uppdrag
- Frågor till Arbetsförmedlingen och Försäkringskassan
- Avslutning

Presentationsrunda



Sjukskrivnings- och rehabiliteringsprocessen

Ingrid Christensen & Christina Karlsson

Hälso- och sjukvårdens ansvar

”Arbetet med sjukskrivning och rehabilitering börjar när en individ söker vård för ohälsa som påverkar arbetsförmågan.”

[Startsida - FMK \(socialstyrelsen.se\)](https://socialstyrelsen.se)



Hälso- och sjukvården erbjuder vid behov koordineringsinsatser

Samverka med andra aktörer

”Det är viktigt att olika aktörer kring en sjukskriven patient samverkar med varandra så att insatserna harmonierar. Insatser ska ges utifrån varje patients individuella förutsättningar.”

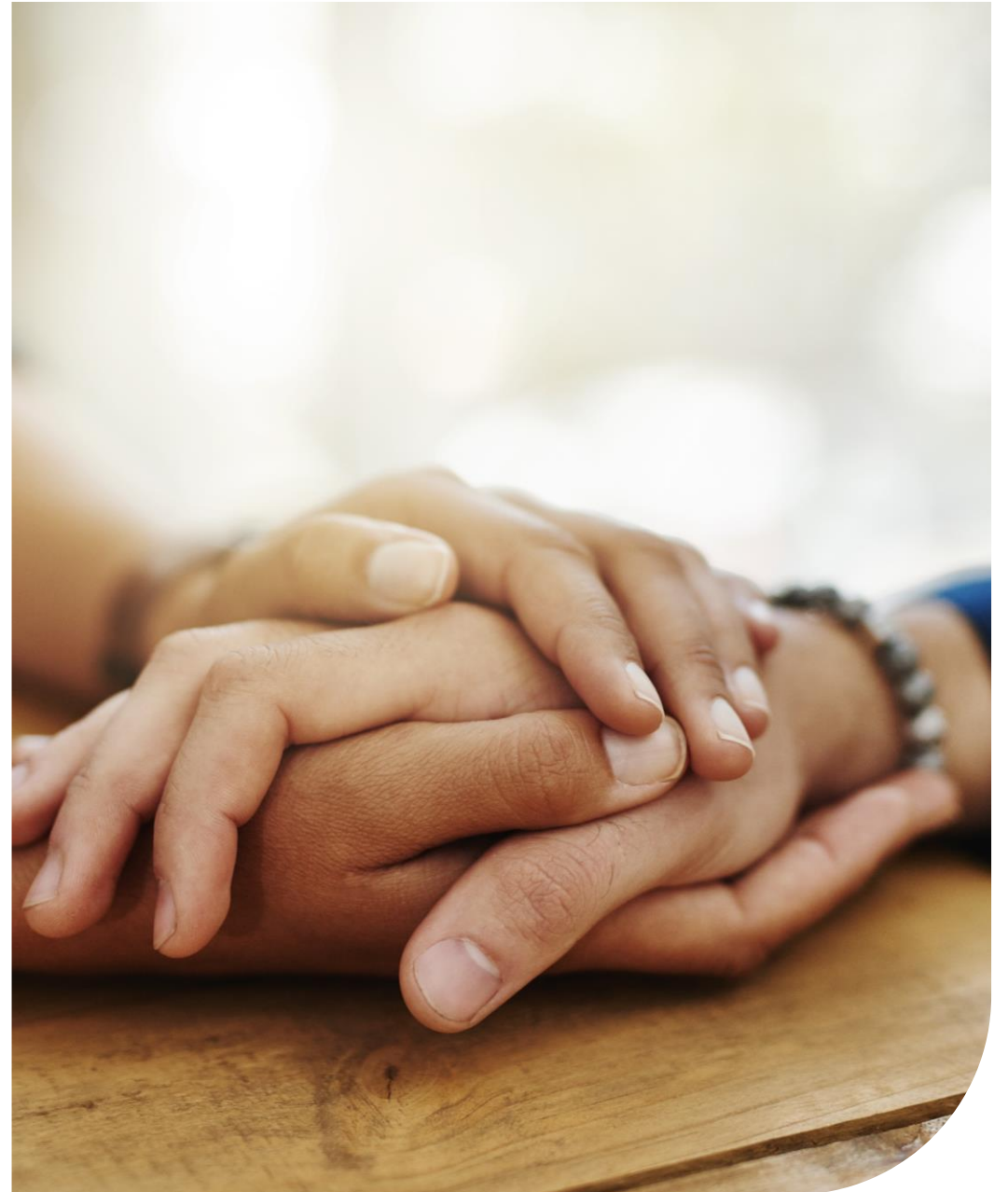
RMR - [Koordineringsinsatser för sjukskrivna patienter.pdf \(vgregion.se\)](#)



Socialtjänstens ansvar

- ansvarar ytterst för att enskilda får det stöd och den hjälp som de behöver
- beslutar om rätt till ekonomiskt och annat bistånd

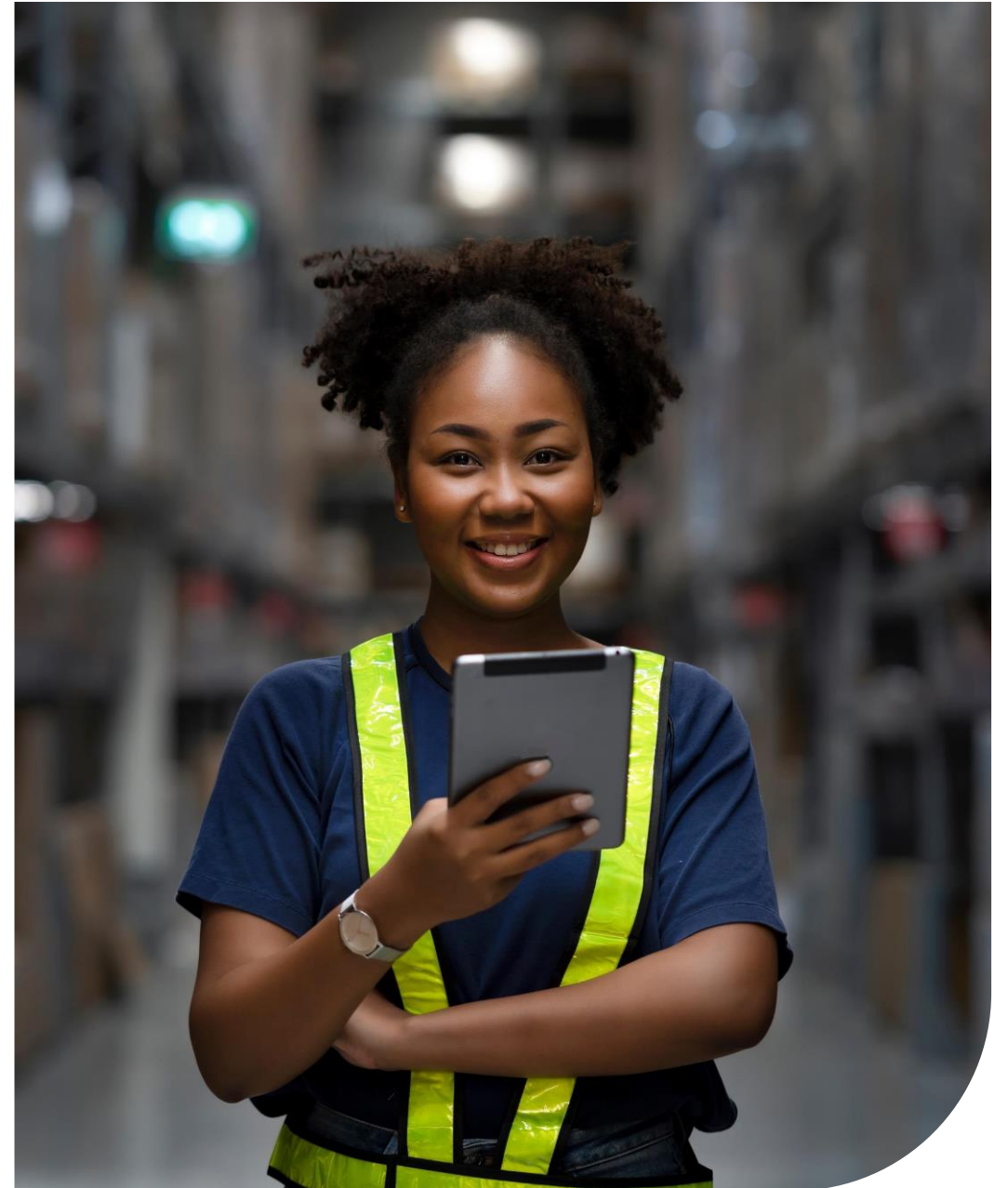
[Startsida - FMK \(socialstyrelsen.se\)](https://www.socialstyrelsen.se)



Arbetsförmedlingens ansvar

- Arbetsmarknadspolitiska insatser
- Arbetslivsinriktad rehabilitering för personer som är arbetslösa eller riskerar arbetslöshet och som är i behov av särskilt stöd

[Startsida - FMK \(socialstyrelsen.se\)](https://socialstyrelsen.se)



Försäkringskassans ansvar

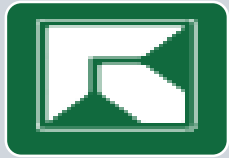
Bedöma rätten till ersättning från sjukförsäkringen

Utreda och samordna rehabiliteringsinsatser från olika aktörer

[Startsida - FMK \(socialstyrelsen.se\)](https://www.socialstyrelsen.se)



Patientens ansvar under sin sjukskrivning



Försäkringskassan

Ansöka om sjukpenning

Lämna korrekta uppgifter om inkomst

Lämna rätt uppgifter om aktuell arbetssituation

Ansvara för att läkarintyget om sjukdom/skada kommer fram till FK



Vården

Lämna rätt uppgifter om aktuell arbetssituation

Ha koll på vad som skrivs i journaler och läkarintyg

Kontakta läkaren i god tid vid behov av ny bedömning av hälsan



Myndighet

Lämna läkarintyget om sjukdom/skada till aktuell myndighet

Ha kontakt med myndigheten



Rehabilitering

Delta i planeringen

Aktivt medverka

Gäller både den medicinska och arbetslivsinriktade rehabiliteringen

Personligt stöd

- Rehabkoordinatorernas roll
- Var tydlig med ditt uppdrag som rehabkoordinator
- Låt i första hand patienten själv sköta sina kontakter
- Coacha och ge stöd
- Samverka med extern aktör för att ge bästa stödet till individen



Vid behov erbjuda patient

- Dialog med aktuell myndighet i form av treparts- eller flerpartsmöte
- Initiera avstämningsmöte med Försäkringskassan

Mål att underlätta återgång i arbetslivet

Neutral part!
Ett stöd utan att
själv välja sida

Rehabkoordinatorernas roll i samverkan

- Att hjälpa sjukskrivna patienter tillbaka till arbetslivet
- Att vara vårdens språkrör
- Att vara saklig och påläst
- Att ha bra kontakt med och kunskap om externa aktörers uppdrag
- Att vara ett stöd utan att själv välja sida



Gränser mellan myndigheter kan vara utmanande

Gränser kan leda till:

- Ifrågasättande
- Motstånd
 - Mot förslag och förändringar
- Konflikter och missämja



Gränser mellan myndigheter kan vara utmanande

- Ineffektivitet
 - Patient hamnar "mellan stolarna"
- Undanhåller information
- Ignorerar
 - Tystnad och utebliven återkoppling
- Normerande
 - "inom vår myndighet gör vi inte så"
 - "där går min gräns"



Kommunikatör och förhandlare

- Rehabkoordinatororns roll i samverkan

Tydlig

Lyhörd

Diplomatisk

Flexibel

Drivande

Navigera
komplexitet

Påläst och
kunnig

Neutral





Framgångsfaktorer
vid samverkan

Kommunikation och information

- Var tydlig med ditt uppdrag
- Ha kunskap om andra aktörers ansvarsområde
- Ha bra kontakt med extern aktör



Socialtjänsten

Agnes Larsson & Karin Witt
Socialförvaltningen Hisingen, Göteborg stad

Information om Samordningsförbunden

Henrik Westerberg, FINSAM Göteborg



Försäkringskassans uppdrag

- rehabiliteringssamverkan med Arbetsförmedlingen
och FINSAM/ESF-finansierade insatser

Peter Larsson & Sara Eriksson

Arbetsförmedlingens uppdrag

– rehabiliteringssamverkan med Försäkringskassan samt övriga uppdrag

Silvija Merstam

Frågor

till Arbetsförmedlingen & Försäkringskassan

Utvärdering

– ges oss 3 minuter av din tid!

Extern koordinering med andra myndigheter, 2025



Utbildningspaket – Koordineringsinsatser för sjukskrivna patienter hösten 2025

- Kärnan i uppdraget
- Verktyg för koordinering
- Jämlig koordinering
- Extern koordinering med arbetsgivare
- Extern koordinering med andra myndigheter





VÄSTRA
GÖTALANDSREGIONEN