

Välkomna!

Koordineringsinsatser för sjukskrivna patienter

Del 4 - Extern koordinering med arbetsgivare

Utvecklingsledare:

Christina Karlsson, christina.m.karlsson@vgregion.se

Ingrid Christensen, ingrid.christensen@vgregion.se



Dagens agenda

- Inledning & presentationsrunda
- Sjukskrivnings- och rehabiliteringsprocessen - Ingrid Christensen
- Grupparbete – Ta fram viktiga frågor till arbetsgivare och Försäkringskassan
- Koordineringsinsatser i samverkan med arbetsgivare – Christina Karlsson

Rast 09.45 - 10.00

- Arbetsgivarens rehabiliteringsansvar – Ann-Louise Joonas, Uddevalla kommun
- Försäkringskassans samordningsuppdrag; samverkan med arbetsgivare – Sara Eriksson
- Frågor till arbetsgivare och Försäkringskassan
- Utvärdering och information

Ha gärna
mobiltelefonen i
närheten!

Presentationsrunda



Sjukskrivnings- och rehabiliteringsprocessen

Ingrid Christensen, utvecklingsledare

Hälso- och sjukvårdens ansvar

”Arbetet med sjukskrivning och rehabilitering börjar när en individ söker vård för ohälsa som påverkar arbetsförmågan.”

[Startsida - FMK \(socialstyrelsen.se\)](https://socialstyrelsen.se)



Hälso- och sjukvården erbjuder vid behov koordineringsinsatser

Samverka med andra aktörer

”Det är viktigt att olika aktörer kring en sjukskriven patient samverkar med varandra så att insatserna harmonierar. Insatser ska ges utifrån varje patients individuella förutsättningar.”

RMR - [Koordineringsinsatser för sjukskrivna patienter.pdf \(vgregion.se\)](#)



Arbetsgivarens ansvar

- arbetsplats och arbetsmiljö
- arbetsanpassning
- arbetsplatsinriktad rehabilitering

[Startsida - FMK \(socialstyrelsen.se\)](https://socialstyrelsen.se)



Försäkringskassans ansvar

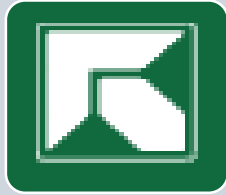
Bedöma rätten till ersättning från socialförsäkringen

Utreda och samordna rehabiliteringsinsatser från olika aktörer

[Startsida - FMK \(socialstyrelsen.se\)](https://socialstyrelsen.se)



Patientens ansvar under sin sjukskrivning



Försäkringskassan

Ansöka om sjukpenning

Lämna korrekta uppgifter om sin inkomst

Lämna rätt uppgifter om arbetets krav

Ansvara för att läkarintyg om sjukdom/skada kommer fram till FK



Vården

Lämna rätt uppgifter om arbetets krav

Ha koll på vad som skrivs i journaler och läkarintyg

Vid behov kontakta läkaren i god tid för ny bedömning av hälsan



Arbetsplatsen

Lämna läkarintyg om sjukdom/skada till sin chef.

Ha kontakt med sin arbetsplats



Rehabilitering

Delta i planeringen

Aktivt medverka

Gäller både den medicinska och arbetsplatsinriktade rehabiliteringen



Plan för återgång till arbete

Framgångsfaktor:

Att patient är aktiv och motiverad

Vid behov erbjuda patienten

- Dialog med arbetsplatsen i form av treparts- eller flerpartsmöte
- Initiera avstämningmöte med Försäkringskassan (tillsammans med sjukskrivande läkare)

Mål att underlätta återgång till arbete



Grupparbete

Vilka frågor skulle du vilja ställa arbetsgivaren om deras rehabiliteringsansvar?

Vilka frågor skulle du vilja ställa Försäkringskassan om deras samverkan med arbetsgivaren?

Samarbeta i smågrupper

- Välj en sekreterare** för gruppen
- Ta fram **2 frågor** per grupp
- Skriv in frågorna i chatten**
- Ha gärna några frågor i reserv



Återsamling!

Finns frågorna i chatten?

Några ytterligare reflektioner?





PAUS!

Koordineringsinsatser i samverkan med arbetsgivare

Christina Karlsson, utvecklingsledare

Personligt stöd

- Rehabkoordinatorns roll

- Var tydlig med ditt uppdrag som rehabkoordinator

- Våga säga nej!



- Fråga patient om hen vill tillbaka till sitt nuvarande arbete

- Låt patienten skatta sin egen arbetsförmåga

- Vilka förmågor finns?



Personligt stöd

- Rehabkoordinatororns roll
 - Låt i första hand **patient själv** sköta kontakten med arbetsgivaren
 - **Coacha och ge stöd** inför och efter patients kontakt med sin arbetsgivare
 - **Uppmuntra och stötta** patient till att ta kontakt med andra aktörer



Rehabkoordinatorernas roll i samverkan

- Att hjälpa sjukskrivna patienter tillbaka till arbete
- Att vara vårdens språkrör
- Att vara saklig och påläst
- Att vara ett stöd utan att själv välja sida
- Att ha koll på övriga aktörers uppdrag



Rehabkoordinatorernas roll i samverkan med arbetsgivare (AG)

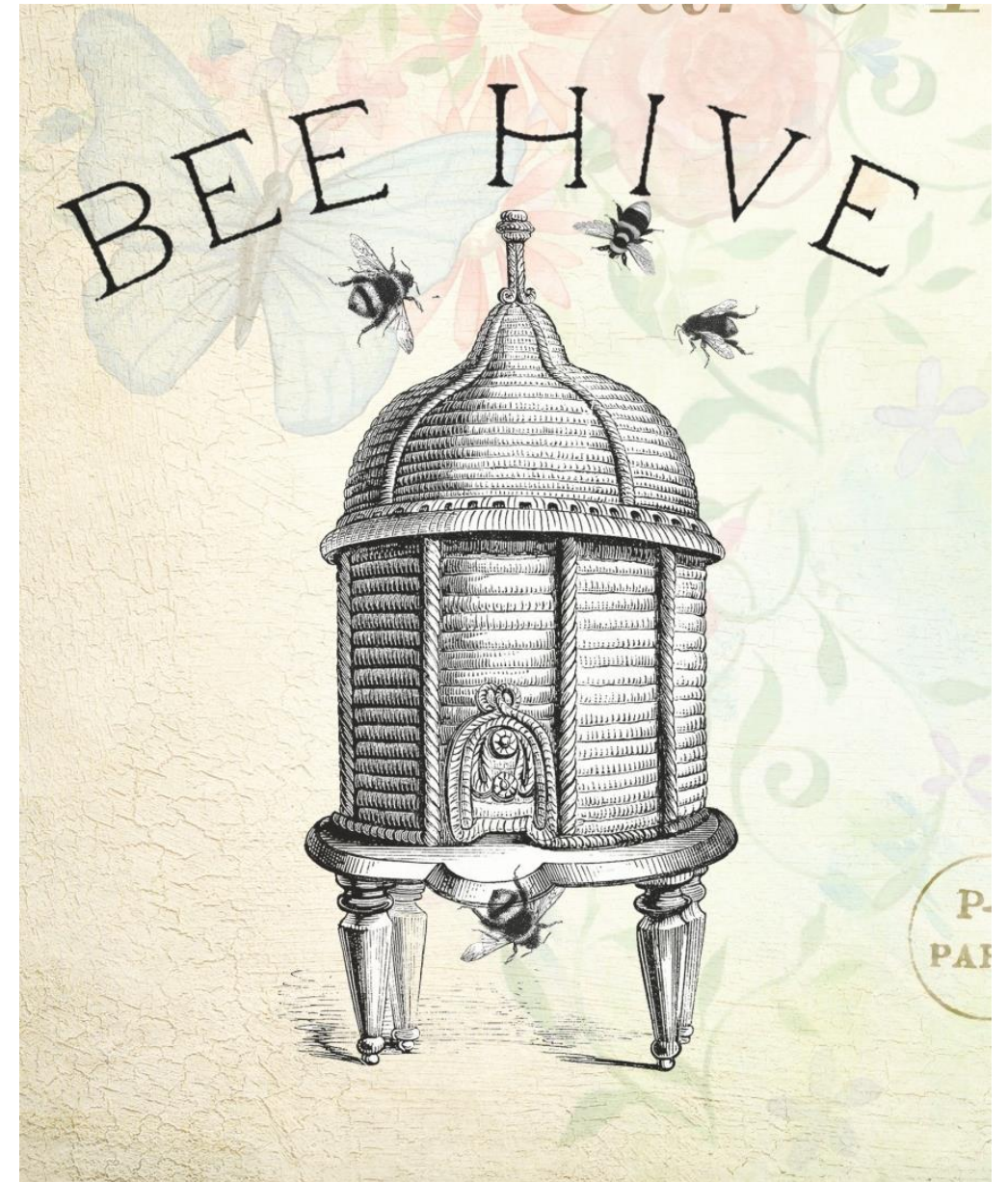
- Att ha bra kontakt med AG ger bra förutsättningar för samarbetet
- Vid arbetsplatsdialog – presentera ditt uppdrag och ansvarsområde
- Viktigt kunna se situationen ur AGs perspektiv
- Hjälpa AG att hitta lämpliga anpassningar som fungerar både för patient och AG

Neutral part!

Rehabkoordinatororns roll i samverkan med AG

Neutral part – hur då?

- Vad innebär att vara neutral part?
- Var går gränsen mellan uppdragen?
- När drar du gränsen?
- Vad är svårt?
- Vad finns det för risker?



Neutral part – hur då?

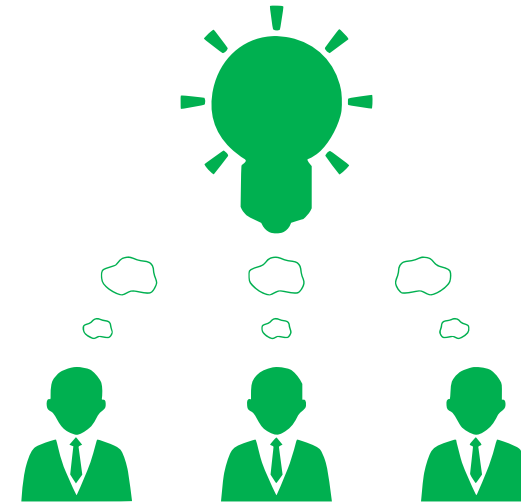
Återsamling

- Reflektioner



Gränsdragning i samverkan!

- Minska risken för missförstånd genom att vara tydlig med ditt uppdrag
 - Presentera dig och ditt uppdrag i samband med till exempel avstämnings- eller flerpartsmöten
- Neutral part
 - Vid konflikter med arbetsgivare bör patienten ta hjälp från facklig representant. RK skall agera som neutral part.
 - RKs roll innefattar ej att agera som ombud mot Försäkringskassan!



Dilemman vid samverkan med AG

- **Att hamna i situationer där man inte har kompetens eller svar**
 - Hänvisa till rätt part t.ex. vid arbetsrättsliga frågor
 - Informera om andra myndigheters uppdrag och ansvarsområden
 - Informera om andra lokala insatser
- **Att hamna i konflikt eller trångmål**
 - Var neutral och saklig
 - Var tydlig med ditt eget uppdrag



Har du tagit på
dig rätt skor?

Fackligt ansvar

Största arbetsuppgiften för alla fack är att försvara, förhandla om och utveckla kollektivavtalen på arbetsplatsen.

Medlemmar har bland annat rätt att få hjälp vid:

- tvist eller konflikt med arbetsgivare
- arbetsmiljöfrågor
- organisationsfrågor som påverkar arbetsförhållanden

[Vad gör facket för mig? - Fackförbund.nu - Fackförbund.nu](https://www.fackforbund.nu)

Be patient kontakta sin fackliga representant vid konflikt med arbetsgivaren!

Skyddsombudet

har koll på arbetsmiljön inom sitt skyddsområde

Skyddsområdet kan se ut på olika sätt beroende på arbetsplats och hur arbetet är organiserat där. Det kan vara alla lärare på en skola, en avdelning på ett sjukhus eller ett distrikt inom hemtjänsten. Arbetsmiljölagen styr skyddsombudets roll.

Skyddsombudet

- bevakar att arbetsgivaren uppfyller kraven i arbetsmiljölagen
- tar del av sådant som rör arbetsmiljön
- skapar ett bra samarbetsklimat mellan arbetsgivare och arbetstagare
- tillkallar Arbetsmiljöinspektionen och stoppa arbetet om det finns akuta arbetsmiljörisker

[Skyddsombud och arbetsmiljöombud - Arbetsmiljöverket \(av.se\)](#)

[Vad är ett skyddsombud? - Suntarbetsliv](#)

Skyddsombudet
har
tystnadsplikt!

Omställningsorganisationer

Bra att
känna till!

- Finns både inom välfärdssektorn och privat sektor
- Stöttar medarbetare, fack och arbetsgivare med bland annat kompetensutveckling och karriärväxling både under och efter anställning
- Vilken organisation som gäller styrs efter bransch och kollektivavtal som gäller på aktuell arbetsplats

[Startsida – Omställningsfonden](#)

[Startsida | Trygghetsrådet TRS](#)

[Omställningsfonden - Är vi din omställningsorganisation?](#)



Framgångsfaktorer
vid samverkan

Kommunikation och information

- Var tydlig med ditt eget uppdrag
- Ha kunskap om arbetsgivarens rehabiliteringsansvar
- Ha bra kontakt med arbetsgivaren och Försäkringskassan
- Var neutral

Rast åter 10.00



Arbetsgivarens rehabiliteringsansvar

Ann-Louise Jona
Uddevalla kommun



PAUS!

Försäkringskassans samordningsuppdrag; samverkan med arbetsgivare

Sara Eriksson, samverkansansvarig

Frågor

till arbetsgivare och Försäkringskassan

Utbildningspaket hösten 2025

- Del 1 - Kärnan i uppdraget, 1 oktober
- Del 2 - Verktyg för koordinering, 14 oktober
- Del 3 - Jämlik koordinering, 4 november
- Del 4 - Extern koordinering med arbetsgivare, 18 november
- Del 5 - Extern koordinering med andra myndigheter, 2 december
(anmälan senast 25-11-26)

Utvärdering

– ges oss 3 minuter av din tid!



Extern koordinering med arbetsgivare, 2025



