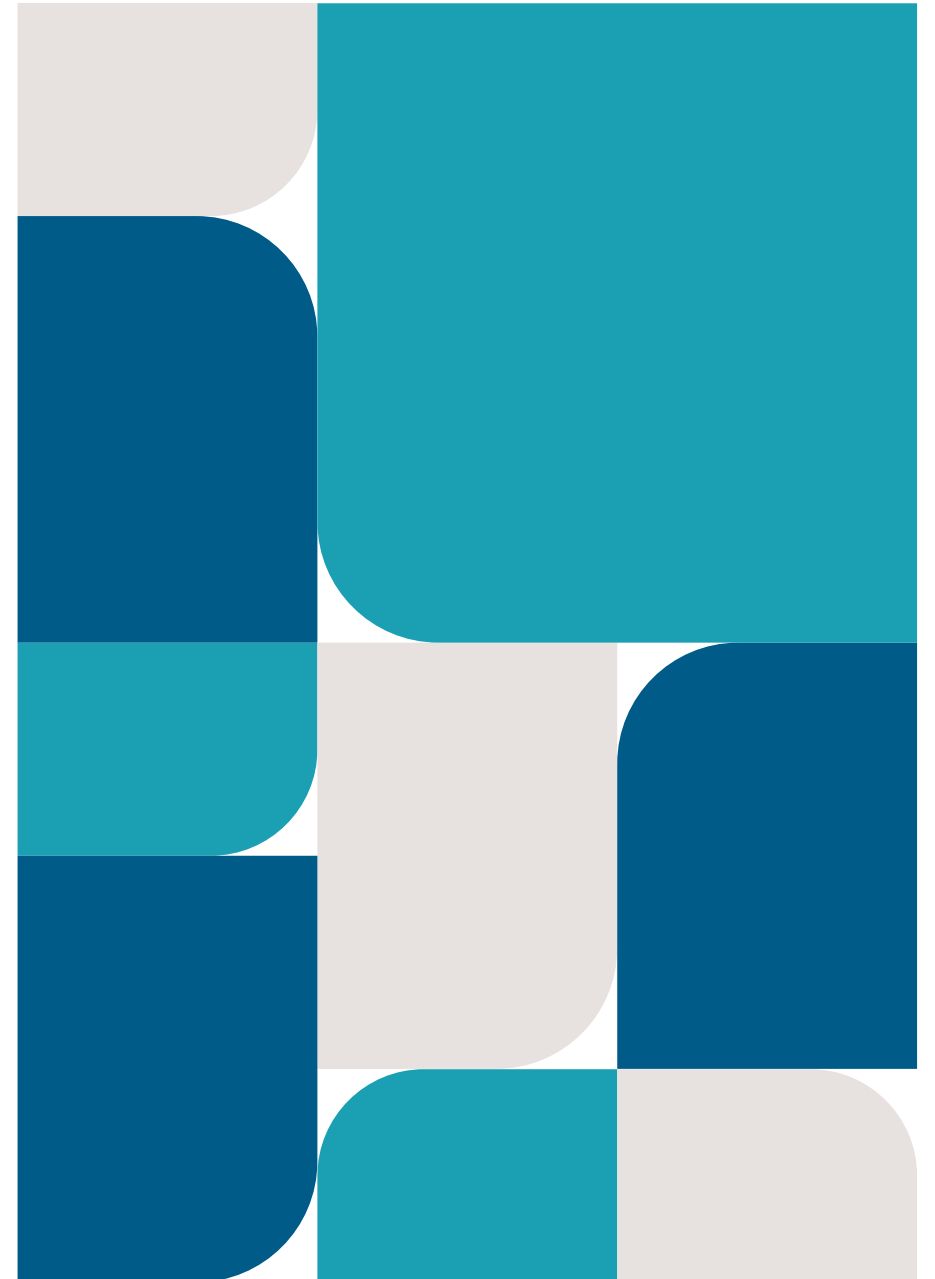


Välkomna!

Koordineringsinsatser för sjukskrivna patienter

Del 3 - Jämlik koordinering

Christina Karlsson & Ingrid Christensen
utvecklingsledare



Agenda

- ❑ Inledning och presentationsrunda
- ❑ Våld i nära relationer
Jennie Malm Georgson, VKV (Kompetenscentrum om våld i nära relationer)
Per Löfgren Vogel, Utväg Skaraborg & Utväg Södra Älvsborg
- ❑ Jämlikhet i hälsa, arbete och sjukskrivning
Paula Nordling, ST-läkare i socialmedicin

Rast 10.00 – 10.15

- ❑ Jämlik vård
- ❑ Jämlik koordinering
- ❑ Kommunikation
- ❑ Utvärdering och information



Presentationssrunda



Våld i nära relationer

Jennie Malm Georgson

VKV

Per Löfgren Vogel

Utväg Södra Älvsborg & Utväg Skaraborg



Paus

Jämlikhet i hälsa, arbete och sjukskrivning

Paula Nordling

ST-läkare i socialmedicin, PhD



15 MIN

Rast

Jämlik vård

Ingrid Christensen & Christina Karlsson
utvecklingsledare

Vad betyder jämlik vård för dig?



Plocka fram mobilen!



Diskrimineringslagen

Syfte att

- motverka diskriminering
- främja lika rättigheter och möjligheter



oavsett kön, könsöverskridande identitet eller uttryck, etnisk tillhörighet, religion eller annan trosuppfattning, funktionsnedsättning, sexuell läggning eller ålder

Hälso- och sjukvårdslag

Målet är god hälsa och vård på lika villkor för hela befolkningen

Vården ska ges utifrån:

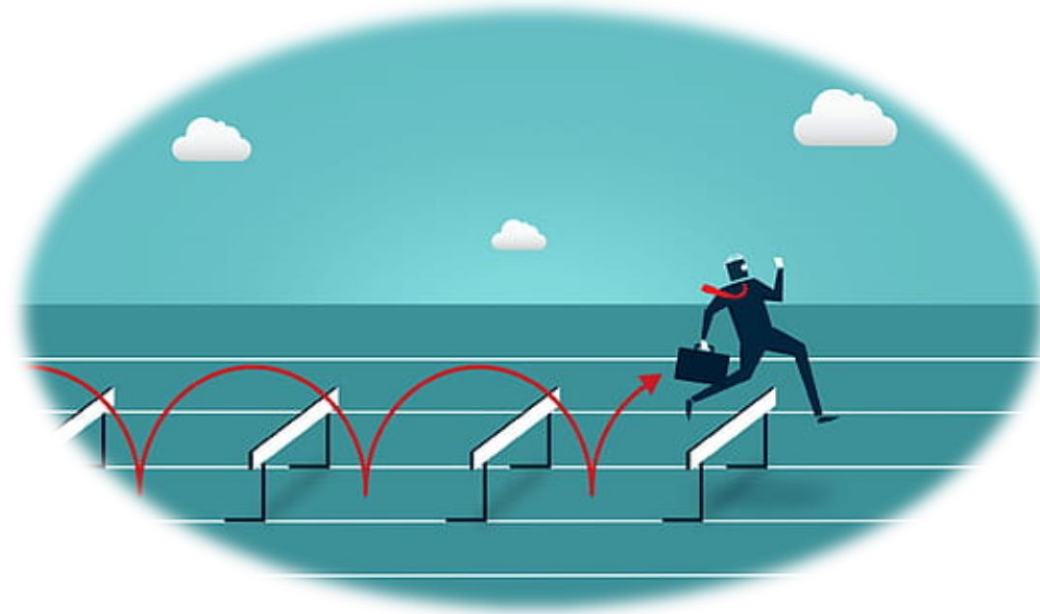
- respekt för alla människors lika värde
- respekt för den enskilda människans värdighet
- den som har störst behov av vård ska ges företräde



[Hälso- och sjukvårdslag \(2017:30\)](#)

Hinder för jämlik vård

- Fysiska
- Lagliga
- Geografiska
- Ekonomiska
- Administrativa
- Organisatoriska
- Oförståelse
- Språksvårigheter
- Misstro och skepsis
- Bemötande



Kom över hinder!

- Öka kunskapen och förståelsen
- Hälsolitteracitet
- Använd information som bibehåller och främjar hälsa
- Slå hål på normer och regler
- Fördomar - uppstår ofta i okunskap
- Individualisera och arbeta personcentrerat!
- Hur påverkar **din egen bakgrund?**



Att vända blicken inåt

Viktigt att förstå sig själv,
sina **egna värderingar**
och fördomar!

Kan din bakgrund och erfarenheter spela roll i arbetet med koordineringsinsatser?

Vad är bra och vad skulle du vilja förbättra?

Man får tro på sig själv
även om man saknar bevis



@herreg

Jämlik koordinering

Ingrid Christensen & Christina Karlsson
utvecklingsledare

Lag om koordineringsinsatser för sjukskrivna patienter

”Regionerna ska erbjuda koordineringsinsatser till sjukskrivna patienter för att främja deras återgång till eller inträde i arbetslivet.”



[Lag \(2019:1297\) om koordineringsinsatser för sjukskrivna patienter | Sveriges riksdag \(riksdagen.se\)](#)

Regional medicinsk riktlinje

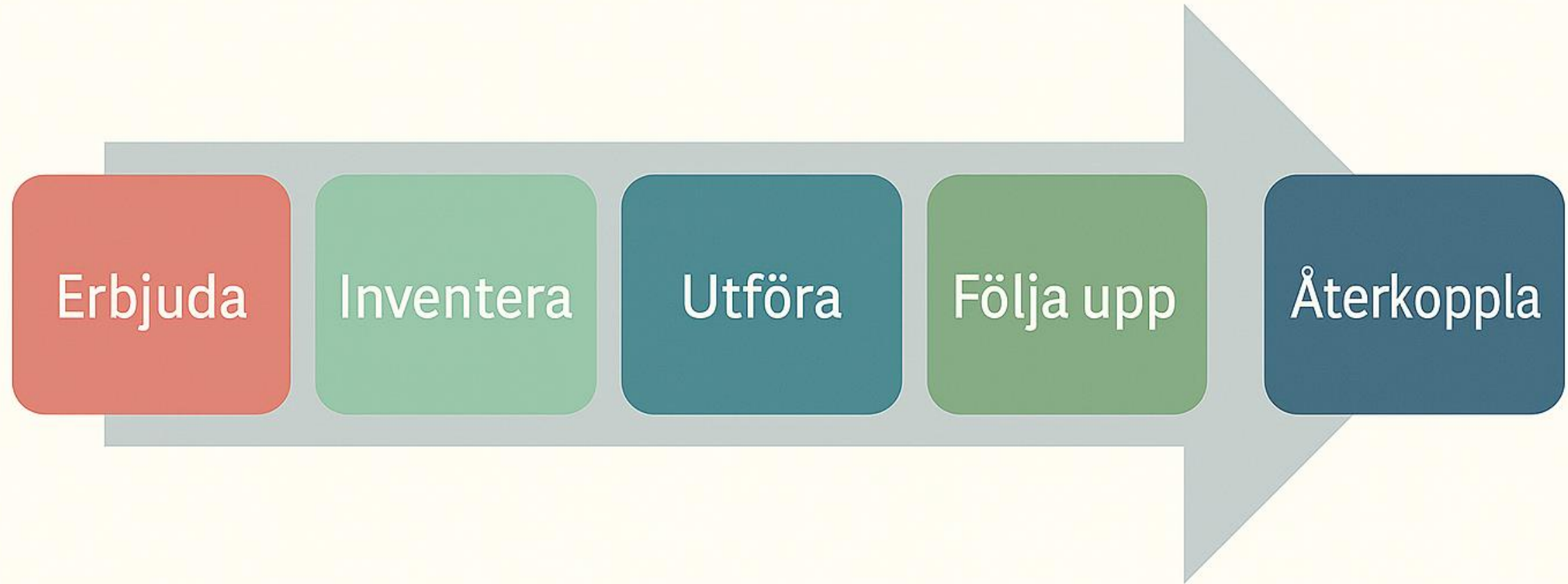
- koordineringsinsatser för sjukskrivna patienter

”Verksamheter inom hälso- och sjukvård ska bistå patienter med försäkringsmedicinska bedömningar och kunna erbjuda koordineringsinsatser för sjukskrivna patienter enligt en egen intern rutin.”

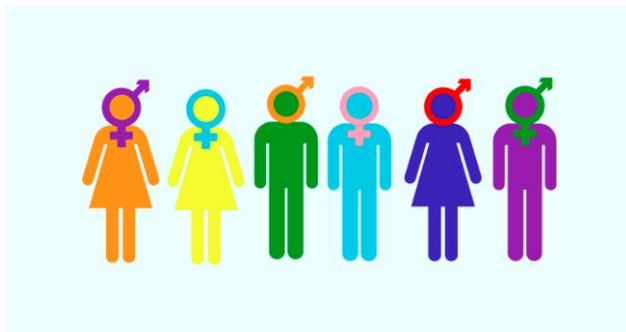
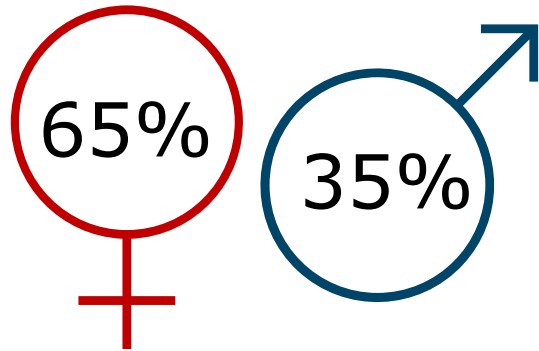


[RMR - Koordineringsinsatser för sjukskrivna patienter.pdf](#)

Koordineringsprocessen



Jämlik sjukskrivning?



- Arbetsmarknad
- Arbetsmiljö
- Social situation
- Våld och hot
- Psykisk ohälsa/smärtproblem
- Droger och alkohol
- Rehabilitering

Jämlik sjukskrivning?



GENUSHANDEN

Genushanden – Tänk tvärtom!

[Genushanden - YouTube](#)



5 MIN
PAUS

Jämlik koordinering

- Kunskapsbaserad [System för kunskapsstyrning | SKR](#)
- Säker
- Effektiv
- Personcentrerad
- Individanpassad
- Tillgänglig



Jämlik koordinering



Göra lika



Göra olika



Riva hinder

Jämlik koordinering

Göra lika

- **Kartlägga behovet av koordineringsinsatser**
 - Vad har skett internt? Genomgång av journal och aktuella läkarintyg, tidigare utredningar och behandlingar inom hälso- och sjukvården
 - Vad har skett externt
 - Förbered frågor till kartläggningssamtalet
 - Tänk tvärtom!
 - Informera!

Göra olika

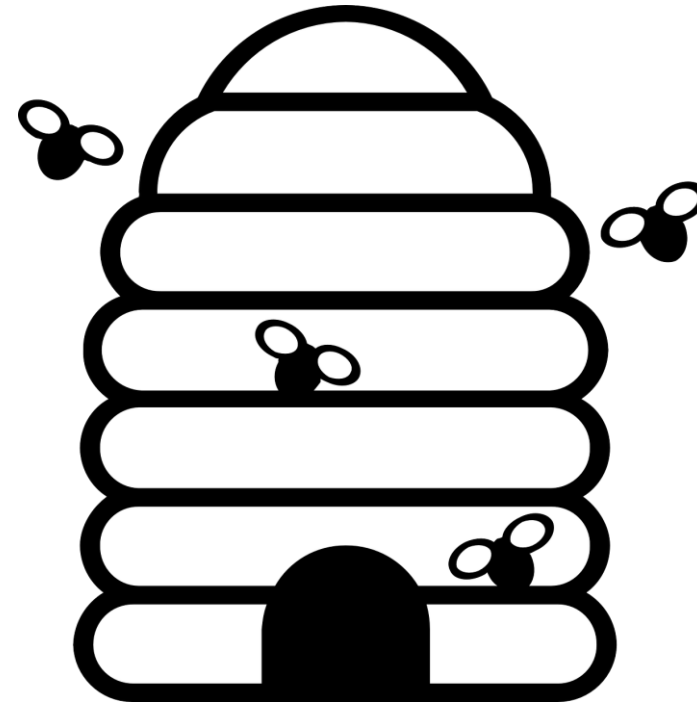
- **Personcentrerat kartläggningssamtal**
 - Ställ öppna frågor och lyssna in patienten
 - Ställ frågor om yrke, familj, boende, bakgrund, pronomen, våld i nära relation, alkohol och droger, fysiska och psykiska besvär mm

Riva hinder

- **Planera behovet av koordinering tillsammans med patient**
 - Personligt stöd
 - Samordna internt
 - Samverka med andra aktörer

Bikupor för reflektion

- Finns det **hinder** för jämlik koordinering på din arbetsplats?
- Vilka **framgångsfaktorer** för jämlik koordinering finns på din arbetsplats?



Kommunikation

Ingrid Christensen & Christina Karlsson
utvecklingsledare

Vad är svårt i kommunikation med patient?



Plocka fram mobilen!



Informationsöverföring

- Den som ger informationen skall så långt som möjligt försäkra sig om att mottagaren har förstått innehållet i och betydelsen av den lämnade informationen
- Informationen ska lämnas skriftligen om det behövs med hänsyn till mottagarens individuella förutsättningar eller om han eller hon ber om det

[Patientlag \(2014:821\) | Sveriges riksdag](#)



Kommunikation

Forskning visar bland annat att;

- patienter missförstår eller glömmet omedelbart över hälften av den medicinska informationen som ges av sjukvårdspersonal
- nästan hälften av patienterna kan inte redogöra för riskerna vid sin operation trots att de gett sitt samtycke till den
- en av de tio bästa evidensbaserade åtgärderna för att generellt öka patientsäkerheten är att kontrollera att en patient korrekt uppfattat information om sin behandling och dess risker

[Jämlik vård - Vårdgivarwebben Västra Götalandsregionen](#)

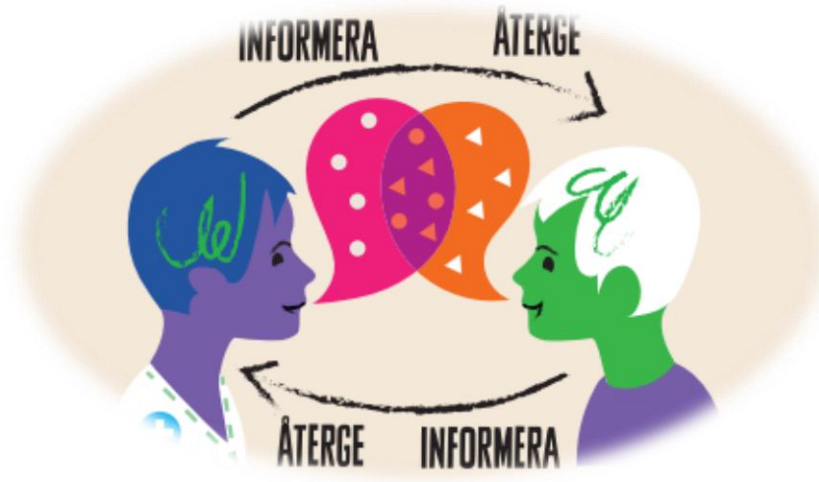
Information på olika språk - [Bildstöd i vården - Dart](#)



Förstå mig rätt - Minska missförstånd och öka patientsäkerheten

Verktyg utvecklat av KJV

- Inspirerat från den så kallade Teach back-metoden.
- Ökar patientens möjligheter att vara delaktig i sin behandling, fatta beslut och ta ansvar för sin hälsa
- Ökad förståelse hos vårdgivare vad gäller patientens perspektiv
- Bygger på att både personal och patient återger vad de andra har sagt

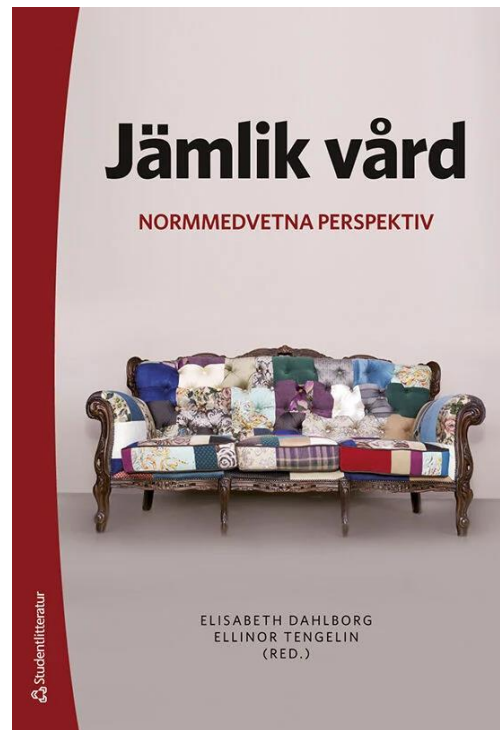


[Förstå mig rätt, Utskrift A4, 2017](#)

[Förstå mig rätt – metod för att minska missförstånd - Vårdgivarwebben Västra Götalandsregionen](#)

Vill du veta mer?

Boktips



- KJV - Kunskapscentrum för jämlik vård
- KJV finns för att vården ska vara jämlik.
- KJV identifierar och uppmärksammar omotiverade skillnader inom hälso- och sjukvården.
- Det gör de både genom strategiskt stöd och verksamhetsnära utvecklingsarbete.

[Jämlik vård - Vårdgivarwebben Västra Götalandsregionen](#)

Utvärdering

– ges oss 3 minuter av din tid!



Jämlik koordinering, 2025



Utbildningspaket hösten 2025

- Del 1 - Kärnan i uppdraget, 1 oktober
- Del 2 - Verktyg för koordinering, 14 oktober
- Del 3 - Jämlik koordinering, 4 november
- Del 4 - Extern koordinering med arbetsgivare, 18 november
(anmälan tom 251111) - Väntelista
- Del 5 - Extern koordinering med andra myndigheter, 2 december



