

# Koordineringsinsatser för sjukskrivna patienter

## Del 1 - Kärnan i uppdraget

Utvecklingsledare

Christina Karlsson, [christina.m.karlsson@vgregion.se](mailto:christina.m.karlsson@vgregion.se)

Ingrid Christensen, [ingrid.christensen@vgregion.se](mailto:ingrid.christensen@vgregion.se)



# Agenda

Inledning och presentationsrunda

Klinisk försäkringsmedicin

- *Catarina Bremström, medicinskt sakkunnig i försäkringsmedicin*

*Rast 10.00*

Regional medicinsk riktlinje koordineringsinsatser för sjukskrivna patienter

- *Ingrid Christensen utvecklingsledare*

Utmaningar och framgångsfaktorer vid arbete med koordinerande insatser

- *Christina Karlsson, utvecklingsledare*

Vem är patienten?

- *Christina Karlsson, utvecklingsledare*

Sammanfattning

# Klinisk försäkringsmedicin

Catarina Bremström  
medicinskt sakkunnig i försäkringsmedicin

A close-up photograph of several apples in a wooden bowl. The apples are in various stages of ripeness, with some showing vibrant red and others showing green and yellow. The background is dark and out of focus. The text "Frukostrast!" is overlaid on the right side of the image.

**Frukostrast!**

# Regional medicinsk riktlinje koordineringsinsatser för sjukskrivna patienter

Ingrid Christensen  
utvecklingsledare primärvård

# Regional medicinsk riktlinje

## koordineringsinsatser för sjukskrivna patienter



Mål:  
Underlätta vägen  
tillbaka till arbete  
eller in i arbete



[Koordineringsinsatser - Vårdgivarwebben](#)  
[Västra Götalandsregionen](#)

Regional medicinsk riktlinje

## Koordineringsinsatser för sjukskrivna patienter

Kunna erbjuda koordineringsinsatser för sjukskrivna patienter

Särskilt uppdrag

### Bakgrund

Verksamheter inom hälso- och sjukvård ska bistå patienter med försäkringsmedicinska bedömningar och kunna erbjuda koordineringsinsatser för sjukskrivna patienter enligt en egen intern rutin. Det kan vara en person med särskilt uppdrag som utför koordineringsinsatser, oftast kallad rehabiliteringskoordinator. Sedan 2020 finns en [Lag om koordineringsinsatser för sjukskrivna patienter](#).

Den grundläggande försäkringsmedicinska bedömningen gällande sjukskrivning innebär att fastställa om sjukdom föreligger, och om sjukdomen leder till en funktionsnedsättning som begränsar individens förmåga till aktivitet på ett sådant sätt att det inskränker förmågan att arbeta.

Försäkringsmedicinska bedömningar, rekommendationer och utlåtanden är en integrerad del av hälso- och sjukvårdens arbete, och är också en fråga om medicinsk kvalitet och patientsäkerhet.

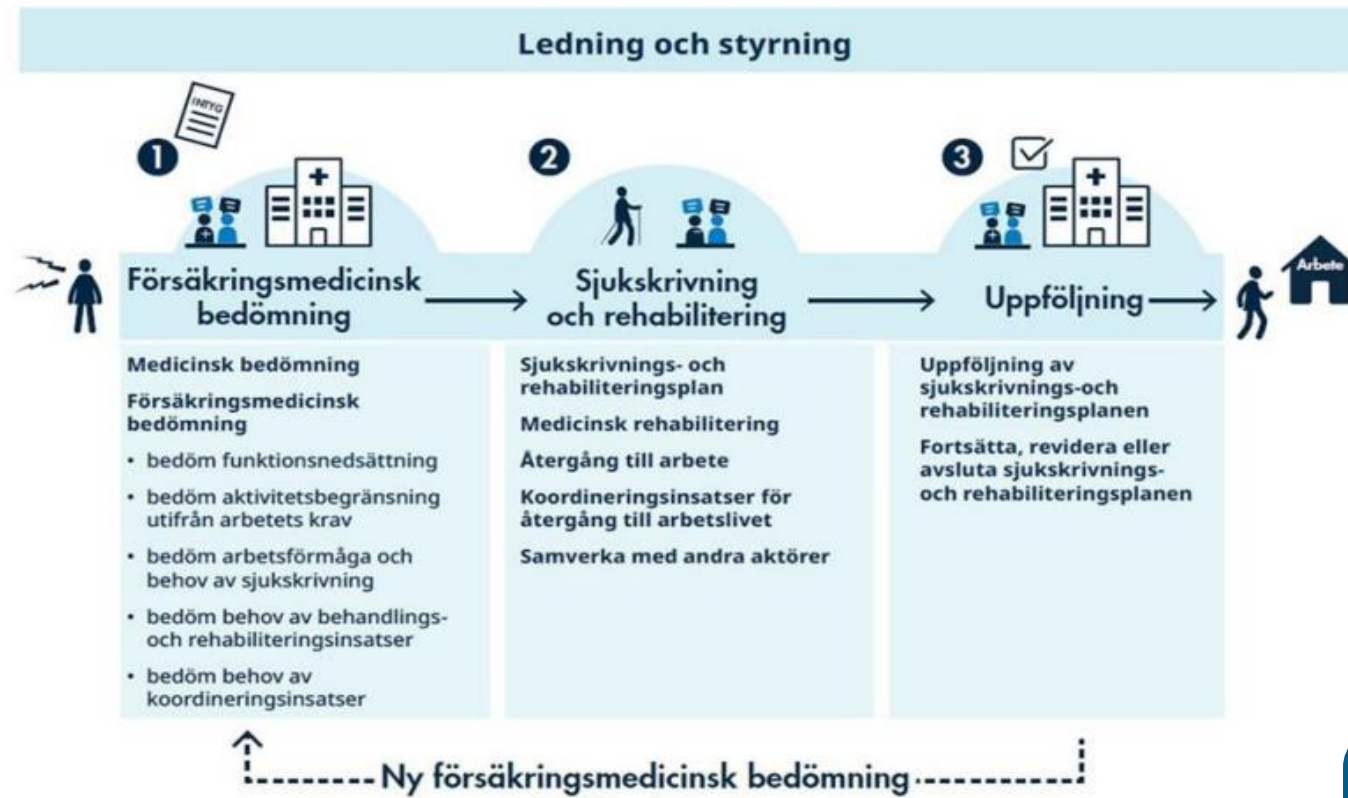


Bild 1. Hälsa- och sjukvårdens process för sjukskrivning och rehabilitering, Socialstyrelsen, 2023.

## Patient som ska erbjudas koordineringsinsatser

Koordineringsinsatser ska erbjudas patienter som har ett särskilt behov av individuellt stöd för att kunna återgå eller få inträde i arbetslivet. Innan koordineringsinsatser erbjuds ska en medicinsk bedömning och utredning ha gjorts, som visar att koordineringsinsatser är aktuella.

I primärvårdens uppdrag<sup>1</sup> ingår också att arbeta med förebyggande insatser utifrån patienters individuella behov och förutsättningar. Detta bör beaktas även vad gäller koordineringsinsatser.

En medicinsk bedömning och utredning ska ha gjorts

# Koordineringsinsatser för sjukskrivna patienter

Enligt lagen ska regionen erbjuda koordineringsinsatser till sjukskrivna patienter för att främja deras återgång i arbete, eller inträde i arbetslivet.

Koordineringsinsatserna ska, om patienten samtycker till det, ges efter behov och kan bestå av:

- Personligt stöd
- Intern samordning
- Samverkan med andra aktörer

Ges vid behov  
Kräver patients samtycke

<sup>1</sup> Hälso- och sjukvårdslagen 13 kap § 1

ordineringsinsatser för sjukskrivna patienter

:ID: SSN12865-780821730-392

.0

2

OBS! Utskriven version kan vara ogiltig. Verifiera innehållet.

Koordineringsinsatser ska tillgodoses av hälso- och sjukvården och kan ingå i, men utgör inte hälso- och sjukvård enligt definitionen i hälso- och sjukvårdslagen (HSL). Detta innebär att insatserna inte innehåller medicinsk utredning, bedömning eller behandling. Utfärdande av intyg eller utlåtanden ingår inte heller.

Patientskadelagen, patientdatalagen, patientsäkerhetslagen och lagen om sammanhållen vård- och omsorgsdokumentation gäller när koordineringsinsatser ges. Insatser kan ges i samband med vård och behandling.

Verksamheten ska, om patienten samtycker till det, informera Försäkringskassan om att patienten har behov av rehabiliteringsåtgärder enligt 30 kap Socialförsäkringsbalken<sup>2</sup>. Försäkringskassan har ansvar att klarlägga behov av och samordna rehabiliteringsinsatser från olika aktörer.

Hälso- och sjukvårdens ansvar omfattar inte insatser som andra aktörer ansvarar för enligt andra föreskrifter.

Utförs av hälso- och sjukvården  
Är inte hälso- och sjukvård  
Kan ges i samband med vård och behandling

# Personligt stöd



- Informera
- Kartlägga behovet av koordinering
- Planera återgång till arbetslivet

# Intern samordning



- Identifiera
- Samarbeta
- Stödja att alla arbetar åt samma mål och med samma plan



# Extern samverkan



- Motivera patient att ta egna kontakter
- Vid behov stödja patient med kontakt/er

# Rehabiliteringskoordinator

- särskilt uppdrag att utföra koordineringsinsatser



- Stödja och vägleda
- Vara kontaktperson



- Ha översikt över vårdenhetens sjukskrivningar
- Samordna vad som pågår medicinskt
- Konsultativ roll



- Kontaktperson för andra myndigheter
- Företräda vårdenheten i dialoger
- Vara neutral part

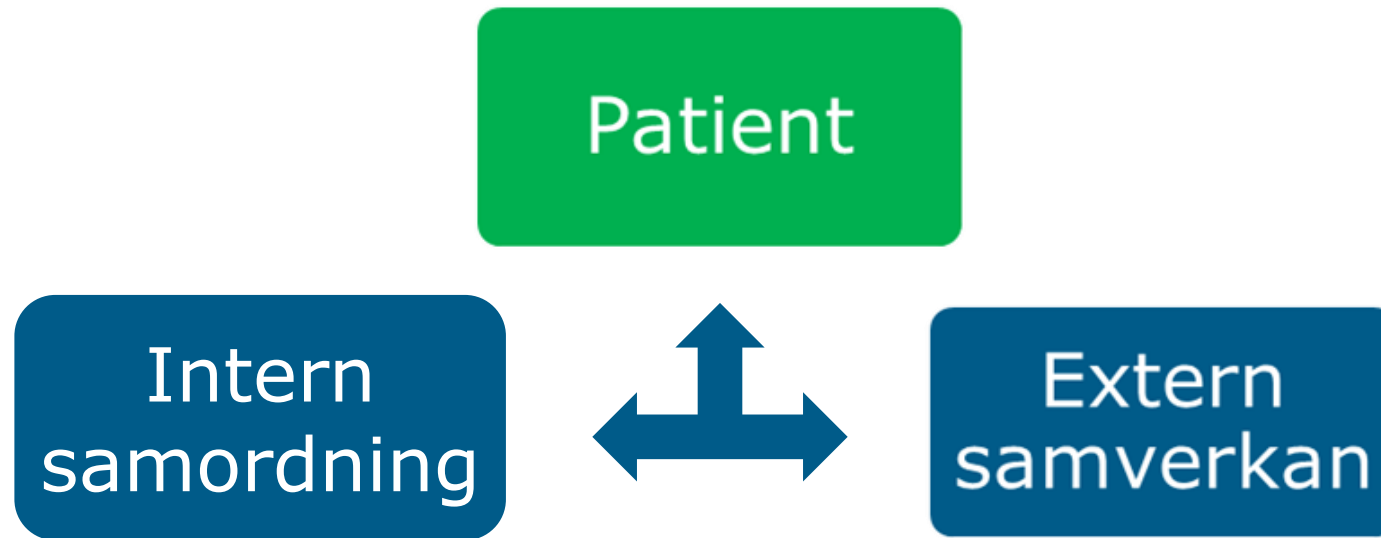


Paus!

# Utmaningar och framgångsfaktorer vid arbete med koordinerande insatser

Christina Karlsson  
utvecklingsledare primärvård

# Utmaningar & framgångsfaktorer



# Personligt stöd - utmaningar

- Patientens förväntningar
- Eget ansvar
- Tillit
- Våga fråga
- Gränsdragning
- Hålla sig neutral
- Inte ta facklig roll
- Olika hattar på vc?



# Intern samordning - utmaningar

- Arbetssätt och rutiner
- Tid
- Stöd från chef
- Läkare arbetar olika
- Finns Kontaktläkare försäkringsmedicin?
- Är ditt uppdrag tydligt i verksamheten?
- Samarbete och kommunikation med övrig vårdpersonal
- Slasktratt?



# Extern samverkan - utmaningar

- Samtycke
- Att hålla sig neutral
- Är ansvarsfördelningen tydlig?
- Vet du vem som gör vad?
- Vet patienten vem som gör vad?
- Konflikt mellan patient och AG
- Kontaktpersoner och kontaktuppgifter?
- Vilken roll har/tar du i extern samverkan?



# Personligt stöd - framgångsfaktorer

- Skapa allians och tillit
- Var tydlig med ditt uppdrag
- Kartlägg patientens behov av koordineringsinsatser
- Våga ställa jobbiga frågor
- Var lyhörd men tydlig till patienten om dennes ansvar
- Informera om sjukskrivnings- och rehabiliteringsprocessen



# Intern samordning - framgångsfaktorer

- Tydlig struktur och skriftliga rutiner
- Introduktion för ny personal
- Var synlig och tillgänglig på vårdcentralen
- Informera!
- Ha god omvärldsbevakning och var konsultativ
- Våga dra gränser och agera neutralt
- Var tydlig med ditt uppdrag
- Ta hjälp av kollegor, arbeta mot samma mål



# Extern samverkan - framgångsfaktorer

- Samtycke
- Var tydlig med ditt uppdrag och ansvarsområde
- Kommunicera mera
- Ta inte över patientens ansvar!
- Gränsgångare? Bygg broar!



# Bikupa

1. Vilka utmaningar ser ni på er arbetsplats vad gäller koordineringsinsatser?
1. Vilka faktorer tror ni betyder mest för att nå framgång med koordineringsinsatser?





Paus!

# Uppsamling

- Frågor från bikupan?



**Vem är patienten?**

# Vilka patienter kan vara aktuella?



## Sjukskrivna patienter med behov av koordineringsinsatser

Mål: Underlätta återgång till arbetslivet

Läkaren avgör

Läkaren kan koordinera själv

Andra vårdprofessioner initierar. Återkoppla till sjukskrivande läkare

Undvik långvarigt sjukskrivna

# Vem är den sjukskrivne patienten?



Anställd, arbetssökande, egenföretagare,  
studerande eller föräldraledig

Arbetsförmåga

Social  
situation

Utbildning,  
kunskap &  
erfarenheter

Medverkar i  
sin  
rehabilitering

Egna initiativ  
& mål

[Patientens roll - FMK \(socialstyrelsen.se\)](https://socialstyrelsen.se)

[Årsrapport 2024 arbetsskador och sjukfrånvaro \(afaforsakring.se\)](https://afaforsakring.se)

[Tema psykisk ohälsa - Försäkringskassan \(forsakringskassan.se\)](https://forsakringskassan.se)

# Kontakten med patient

## □ Frågeformulär vid första samtalet

- Arbetssituation
- Utbildning, erfarenheter och kunskaper
- Tidigare eller pågående behandling/Utredningar/kontakter
- Social situation
- Livsstil



# Kontakten med patient

- ❑ Lyhörd
  - Vad vill patienten dela med sig av?
- ❑ Informera om rehabkoordinators roll
  - Tryggare patient
- ❑ Planera patientens behov av kontakt
  - Hur ofta?
  - Fysiskt möte, telefon eller online?



# Vad kan patient göra själv?

## ☐ Låt patienten ta egna kontakter

- Boka besök till behandlare
- Prata med arbetsgivare/AF/soc/FK

## ☐ Ge stöd där det behövs

- Inför och/eller efter kontakt med arbetsgivare eller andra myndigheter

## ☐ Ta inte över!

- Patient är skyldig att vara delaktig i sin sjukskrivning och rehabilitering



# Våga fråga och ställa krav



- Var tydlig med att beskriva ditt uppdrag och ramarna för dig som rehabkoordinator
- Våga fråga om patient vill tillbaka till sin nuvarande arbetsplats
- Fråga om egenskattad arbetsförmåga
- Våga säga nej om läkare vill att du ska stödja patienter som inte ska tillbaka till arbetslivet
- Våga säga till om något inte är rätt i patients rehabiliteringsprocess

# Arbetsätt



Avsatt tid för uppdraget



Gemensam struktur



Skriftliga rutiner



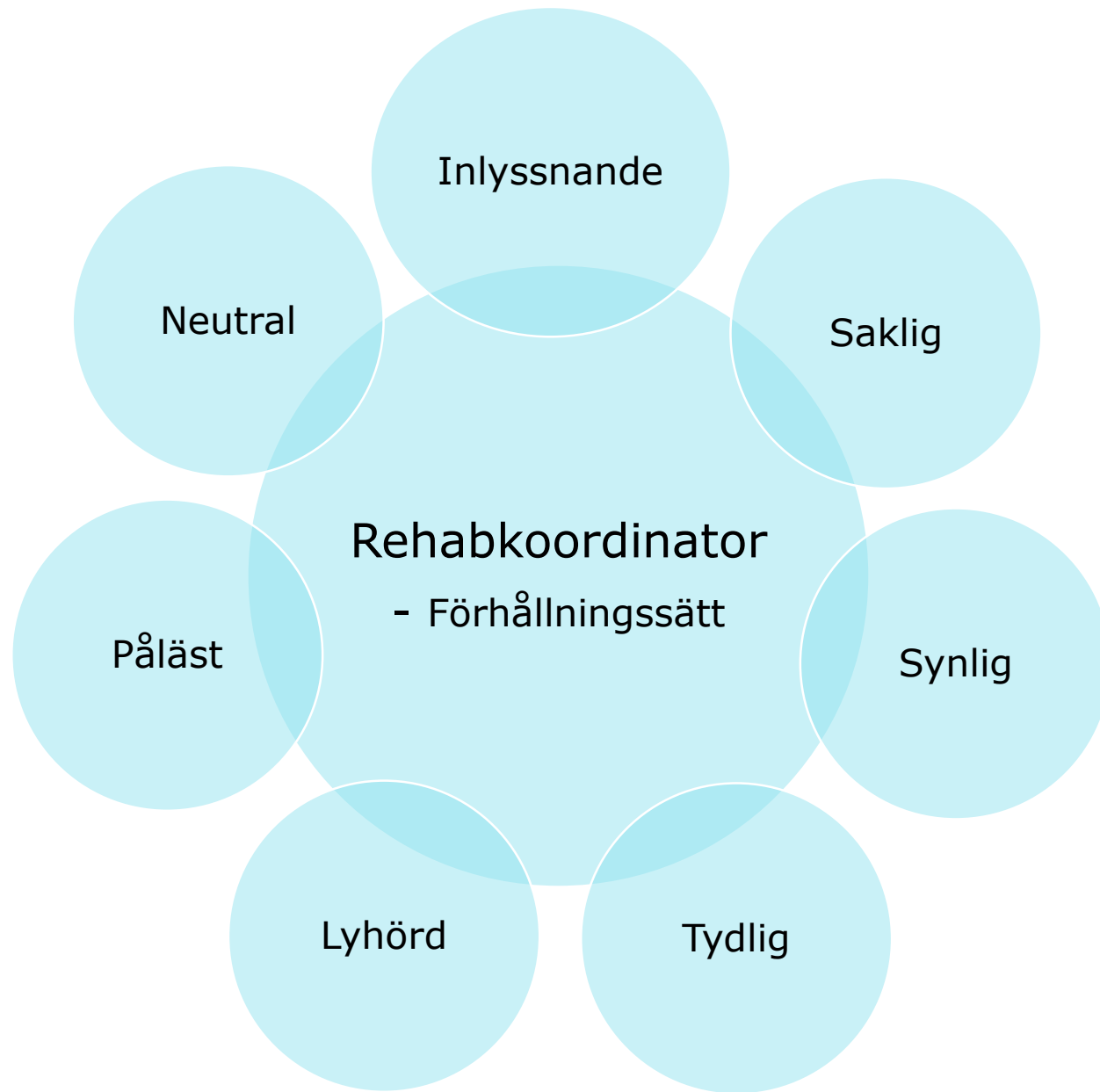
Planera och utvärdera



Informera läkare kontinuerligt, kom ihåg nyanställda! Upprepa!



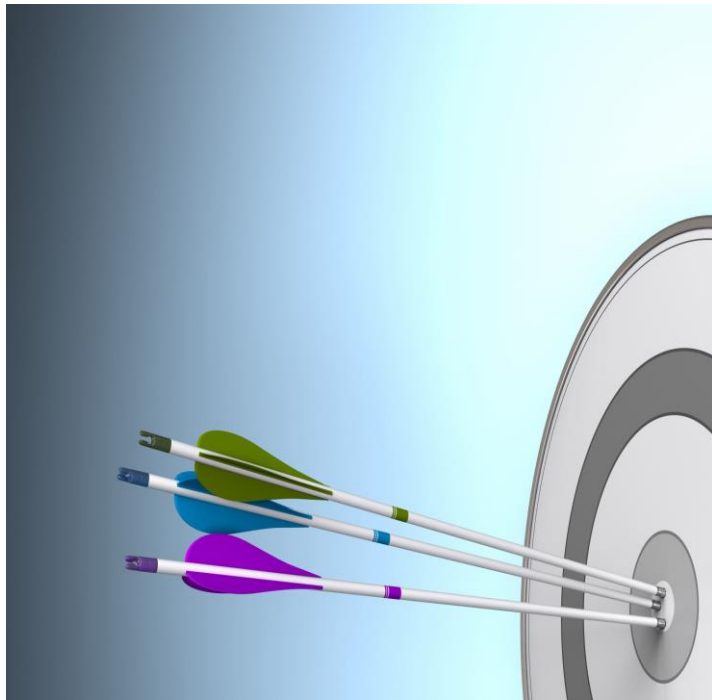
Information till övrig vårdpersonal så att patienter kan få rätt info i alla led





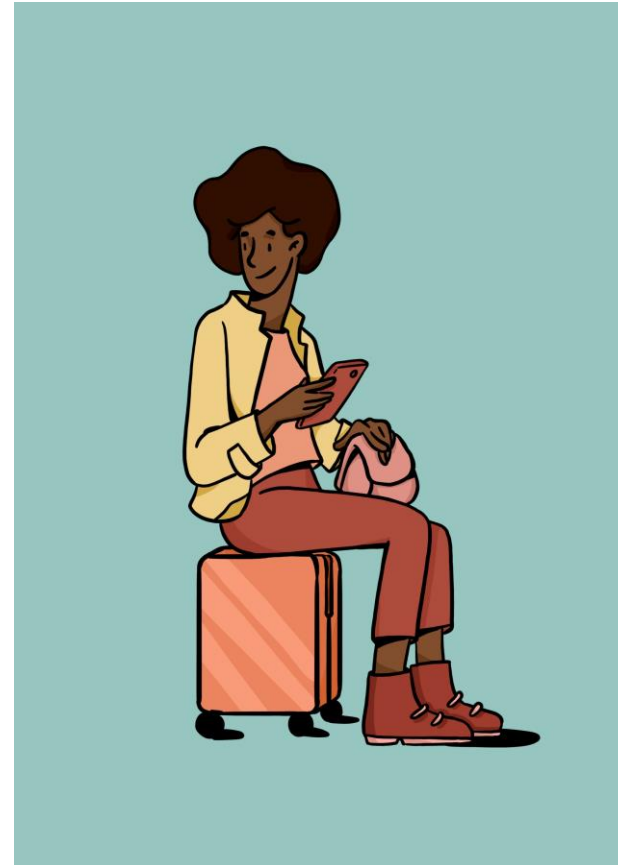
Några frågor?

# Sammanfattning



# Utvärdering! - Ge oss 3 minuter av din tid

Kärnan i uppdraget, 2025



# Utbildningspaket hösten 2025

- Kärnan i uppdraget, 1 oktober
- **Verktyg för koordinering, 14 oktober (anmälan tom 251006)**
- Jämlik koordinering, 4 november
- Extern koordinering med arbetsgivare, 18 november
- Extern koordinering med andra myndigheter, 2 december



