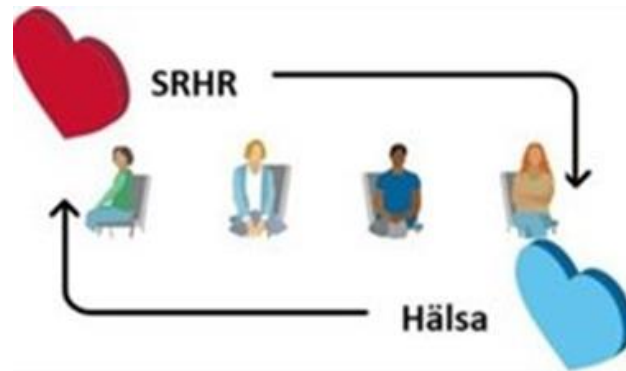


Sexuell hälsagrupp

Göteborg och Södra Bohuslän

2026-05-28



Agenda

- Presentationsrunda och senaste nytt
- Presentation av det mikrobiologiska STI arbetet i VGR, Gustaf Stukát von Feilitzen
- Kort epidemiologi, Jan Krut, Smittskydd
- Forskning -My body, My Opperdoes, KSH & Sonja Ghaderi, RFSU
- Aktuellt från Kunskapscentrum för sexuell hälsa
- Övrigt och avslut

Runda

- Namn och verksamhet
- Senaste nytt
- Medskick



Presentation STI mikrobiologi

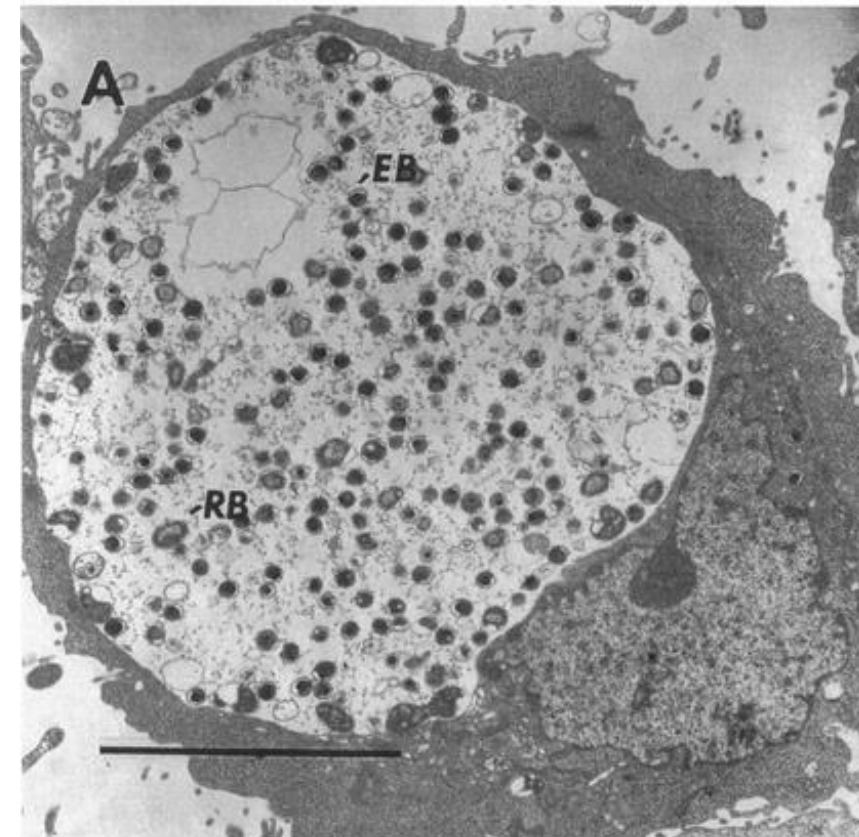
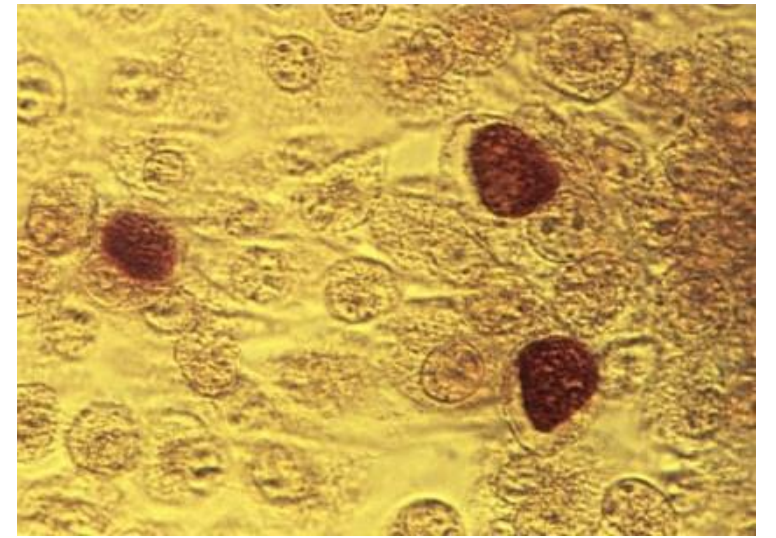
Nyheter STI

Klinisk mikrobiologi



Klamydia (CT)

- Orsakas av bakterien *Chlamydia trachomatis*
- Mycket liten bakterie
- Odlas inte på agarplattor
- Lever strikt intracellulärt
- NAAT-diagnostik krävs



Klamydia/GC-robot ersattes kring årsskiftet 23-24

Utgångsläge:

SU hade BD Viper. Gått sönder flera gånger.

SÄS hade Roche 4800.

NÄL hade Qiagen.

Egna upptagningsområden och egna labbdatasystem

Klamydia/GC-robot ersätts

Nu:

CT/NG-diagnostiken har centraliserats till Klinisk mikrobiologi, SÄS.

Upphandling vanns av Hologic Panther

Panther används av bland annat Örebro, Lund, Unilabs mm

Funktionsupphandling → Inga pengar om provsvar ej kan ges.

Vite 100 000kr/dygn efter 72h.



Svarsrutin

Om positiv klamydia → svaras ut

Om positiv GC → Konfirmations-PCR på samma maskin → svaras ut med information om att patienten skall till könsmottagning för behandling och odlingsprov.

Gonorréodling fortfarande på alla tre labben

LGV-typning

LGV-PCR utförs på Akademiska, Uppsala.

Föret:

I anamnesrutan, skrevs att om positiv klamydia, skicka för LGV-typning.

Nuläge:

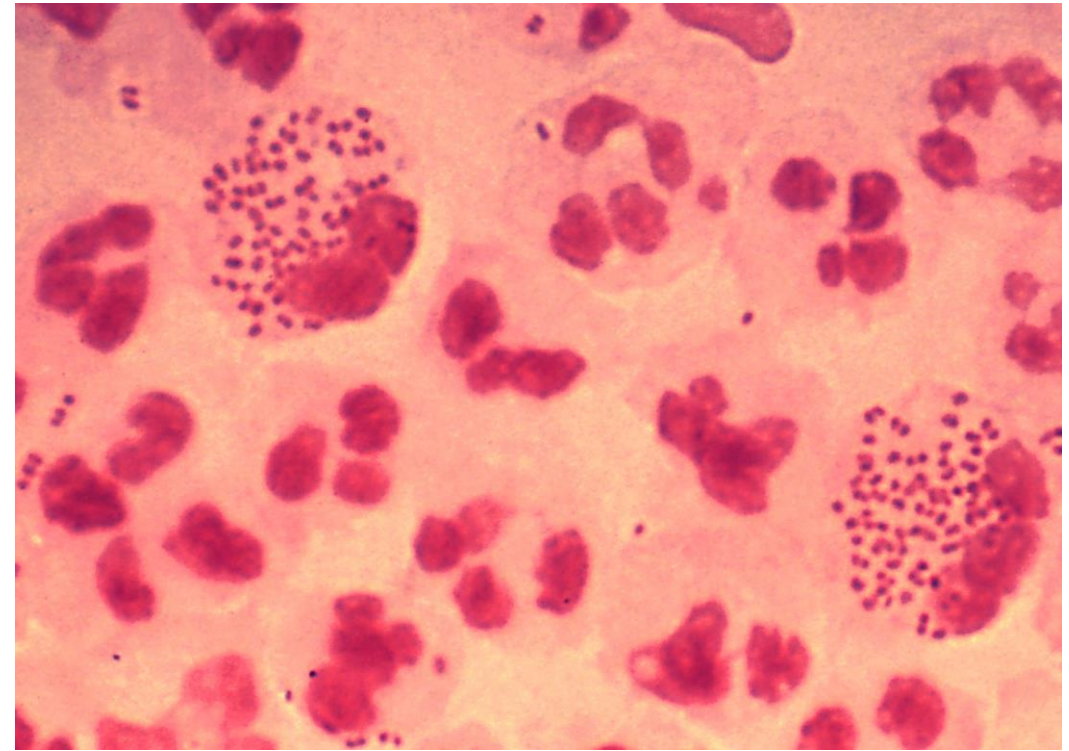
Alla klamydiapositiva rektalprov från män skickas för LGV-typning

Neisseria gonorrhoeae (NG)

Gramnegativ diplokokk

Många neisseriaarter normalt i ffa svalg

Odling mindre känslig än NAAT, men ger resistensbestämning



Neisseria gonorrhoeae ceftriaxonresistens 2018

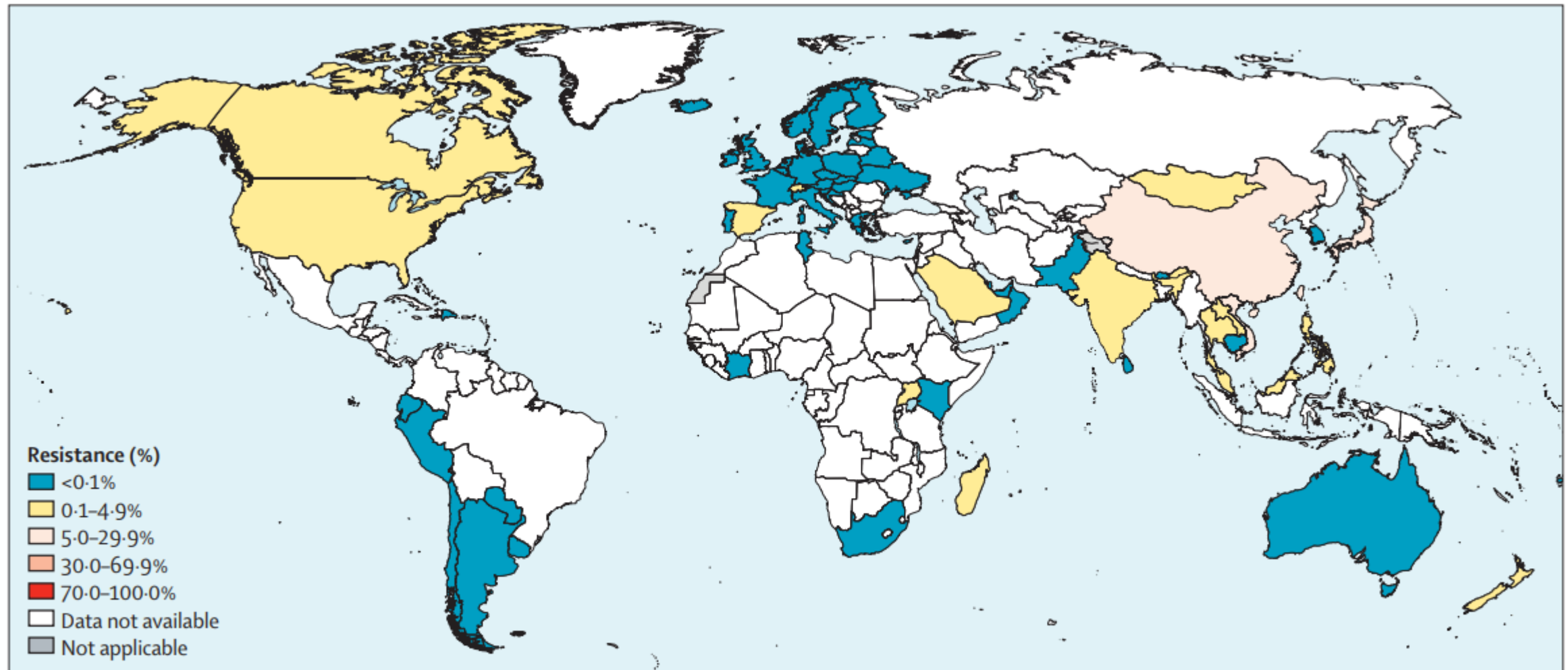


Figure 1: Percentage of isolates with decreased susceptibility or resistance to ceftriaxone reported to WHO Global Antimicrobial Surveillance

Neisseria gonorrhoeae ciprofloxacinresistens 2018

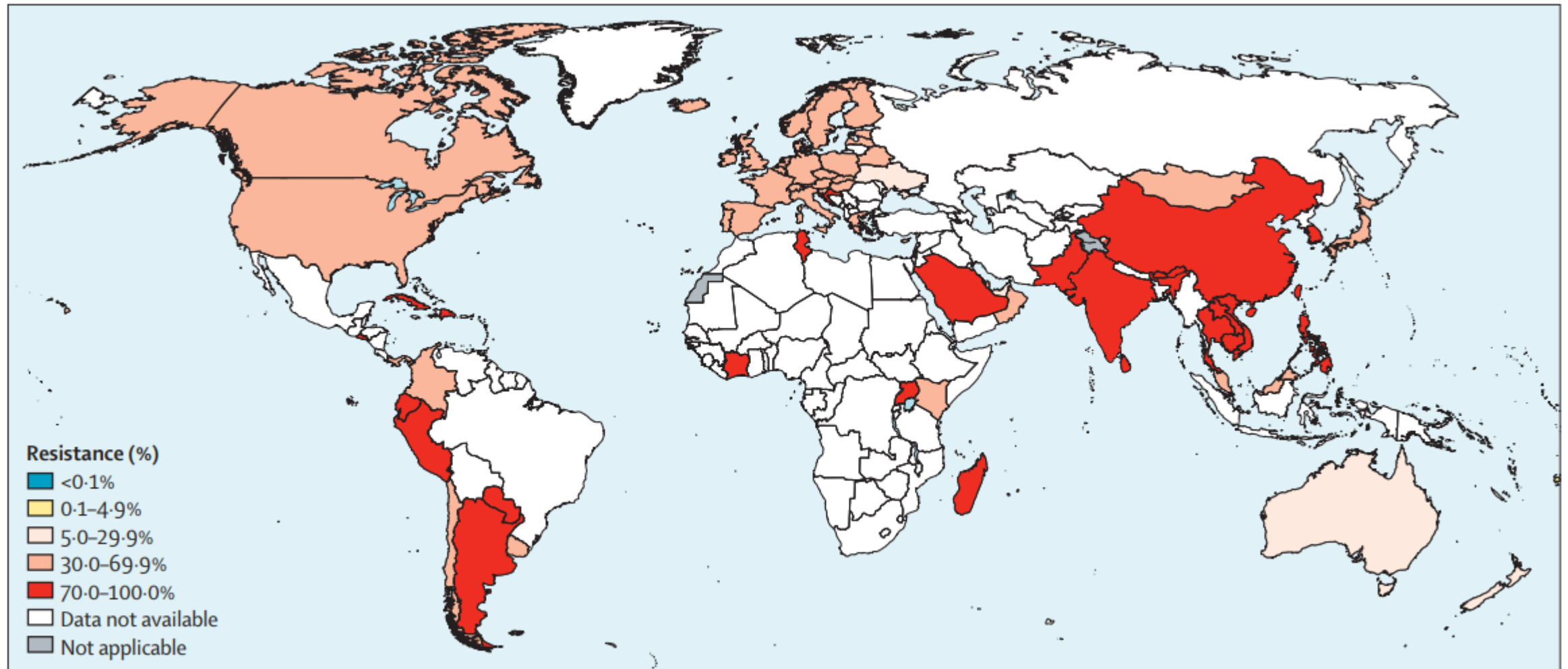
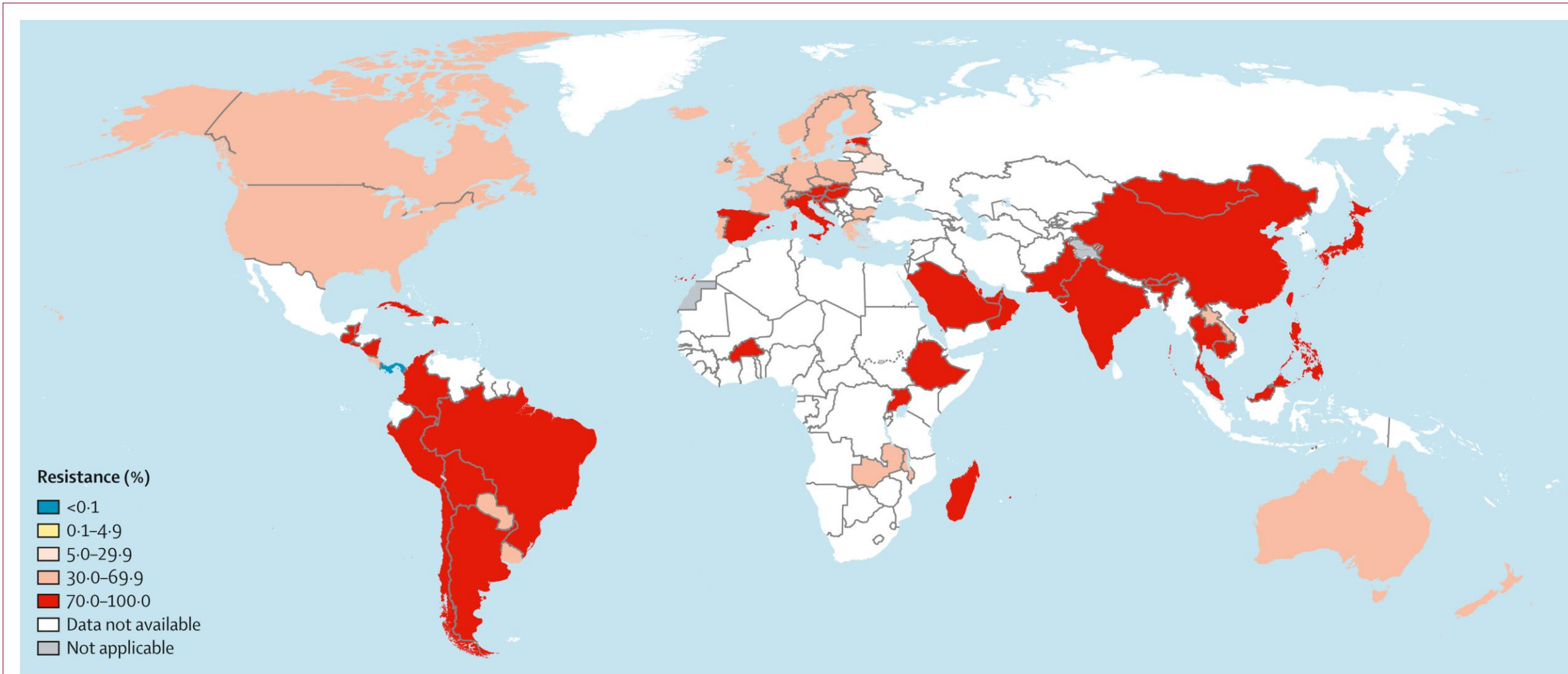


Figure 4: Percentage of isolates with resistance to ciprofloxacin reported to WHO Global Antimicrobial Surveillance

Neisseria gonorrhoeae ciprofloxacinresistens 2022



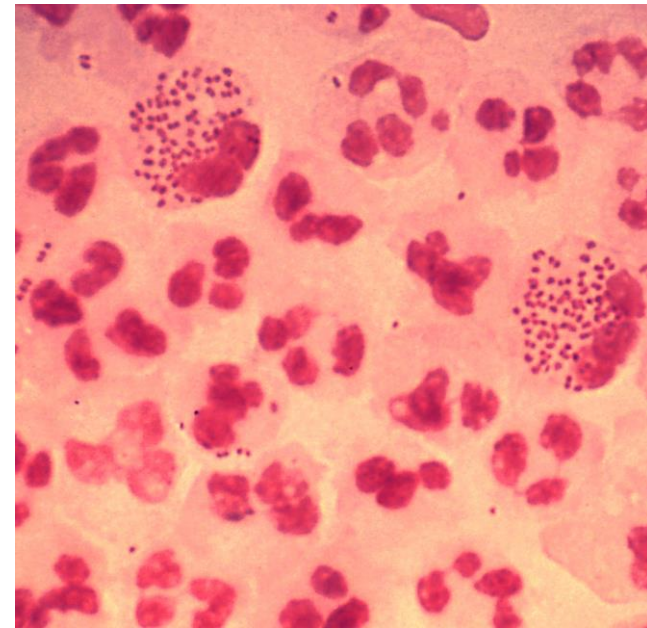
Neisseria gonorrhoeae

Gramnegativ diplokok

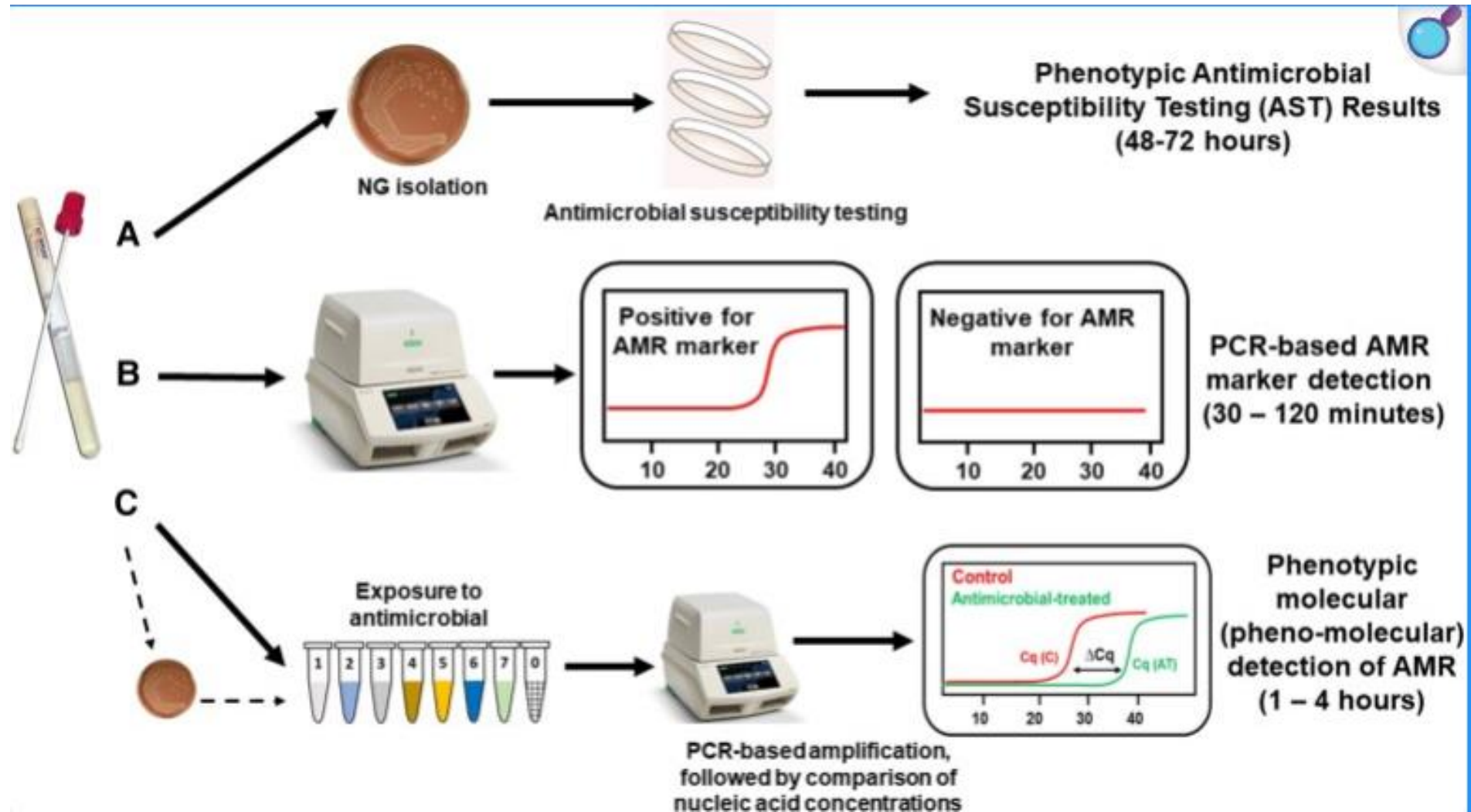
Många neisseriaarter normalt i ffa svalg

Odling mindre känslig än NAAT, men ger resistensbestämning

NAAT-baserad resistensbestämning svår: Flera olika mekanismer
kan ge samma fenotypiska resistens



Neisseria gonorrhoeae – Genotypisk resistensbestämning



Neisseria gonorrhoeae

Gramnegativ diplokock

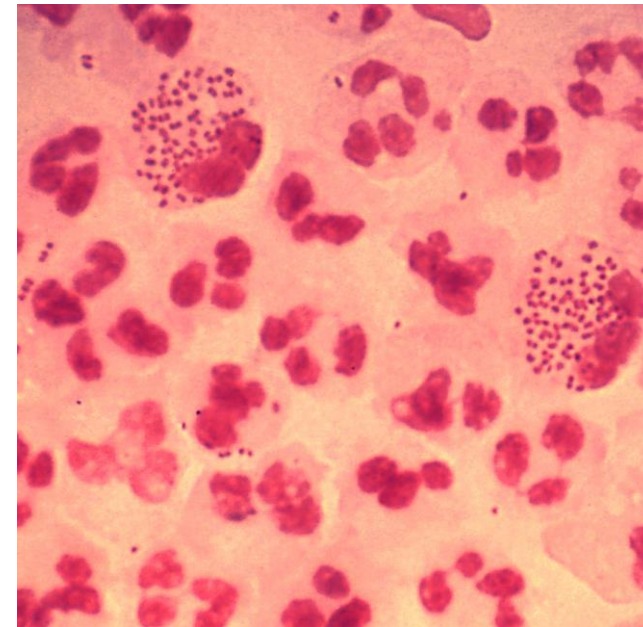
Många neisseriaarter normalt i ffa svalg

Odling mindre känslig än NAAT, men ger resistensbestämning

NAAT-baserad resistensbestämning svår: Flera olika mekanismer kan ge samma fenotypiska resistens

Eventuellt i framtiden: Ciprofloxacinresistens. En särskild mutation står för upp till 98% av resistensen.

Ciprofloxacinbehandling → Senarelägger en framtid med ceftriaxonresistent GC + ger per oralt alternativ



Svagt positiva GC-prov

Vår nya klamydia/GC-robot Panther mäter mängd nukleinsyra som tillhör *Chlamydia trachomatis/Neisseria gonorrhoeae* i Relative Light Units (RLU).

Positiva prover ligger ofta på över 1000 RLU. Cut-off för GC-specifika testet:

>100 Positivt

50-100 Gränsvärde

<50 Negativt

Svagt positiva GC-prov

Ny (tillfällig?) svarscommentar:

Svagt positiv. Vid fynd av gonokock-DNA på denna låga nivå kan nytt prov från samma lokal vara av värde för att bekräfta diagnosen. Samtidigt odlingsprov bör även tas.

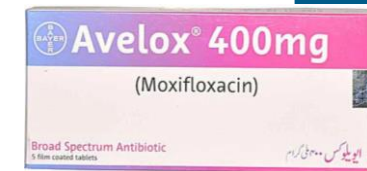
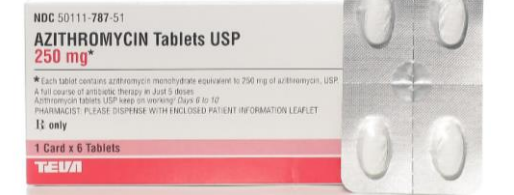
Mycoplasma genitalium (MG)

- En av de minsta bakterier som hittats, Genomet $\frac{1}{4}$ av NG.
- MG har hög mutationsfrekvens.
- Stor risk för resistensutveckling av endos azitromycin.
- Ju högre bacterial load desto större risk för resistensutveckling (spontanmutationer)

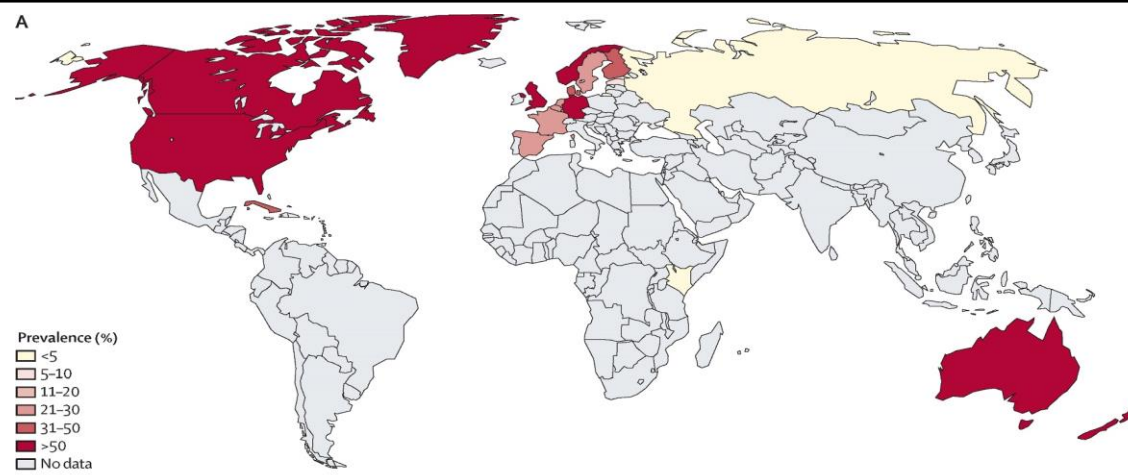


Resistens hos *Mycoplasma genitalium*

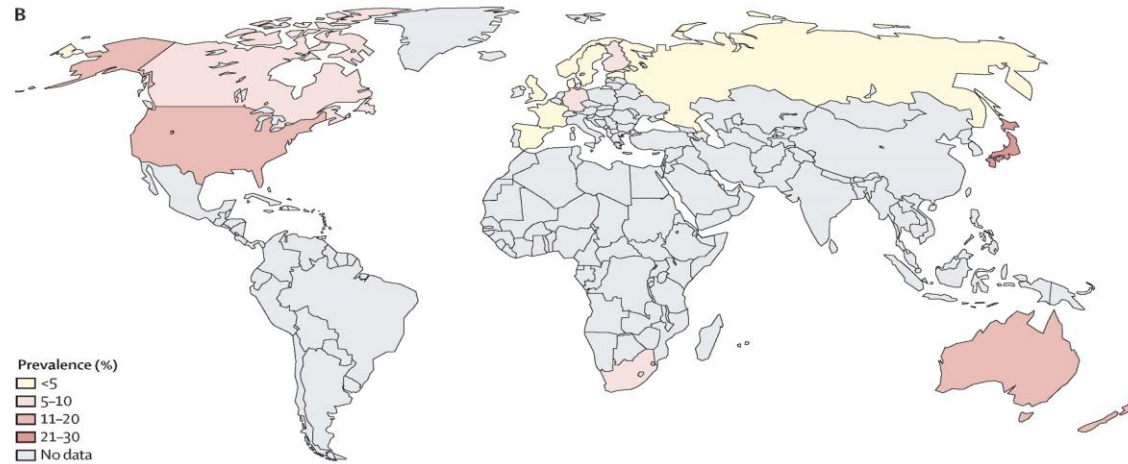
- **Makrolidresistens** beror oftast på en punktmutation i *23S rRNA*-genen (>90%)
- **Kinolonresistens** har många fler orsaker, men ffa i genen *parC* som kodar för topoisomeras IV (som kinoloner hämmar)
- Örebro har en *parC-PCR* som kan beställas om:
Makrolidresistens förligger + behandlingsförsök med moxifloxacin misslyckats



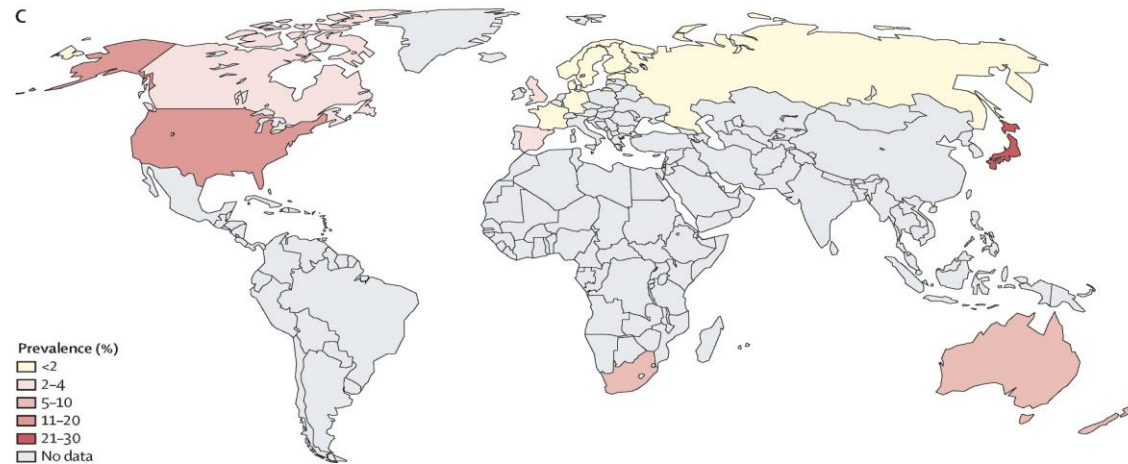
A Makrolidresistens



B Kinolonresistens



C Makrolid+kinolon- resistens



Mycoplasma genitalium-diagnostik SU

Först körs en PCR för att ev. detektera *Mycoplasma genitalium*-DNA.

Om positiv körs makrolidresistensgen-PCR på kvarvarande material.

Denna är validerad och fungerar bra.

Triplex-PCR: CT/NG/MG?

Smittskyddet betalar inte MG-provtagning. Långtidseffekterna av mykoplasmainfektion inte så farliga som man var rädd för.

Syfilis

Likt *Borrelia burgdorferi* en spiroket

Diagnostik:

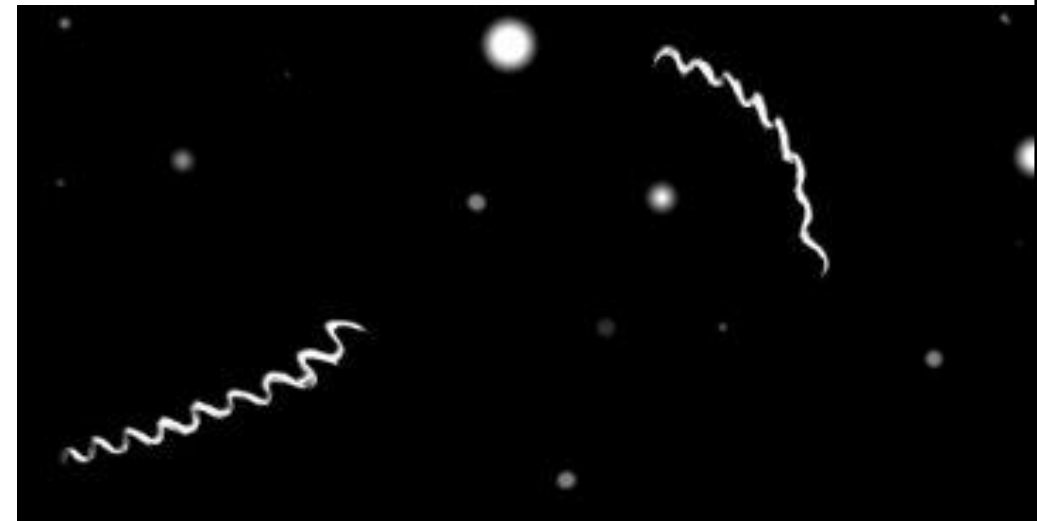
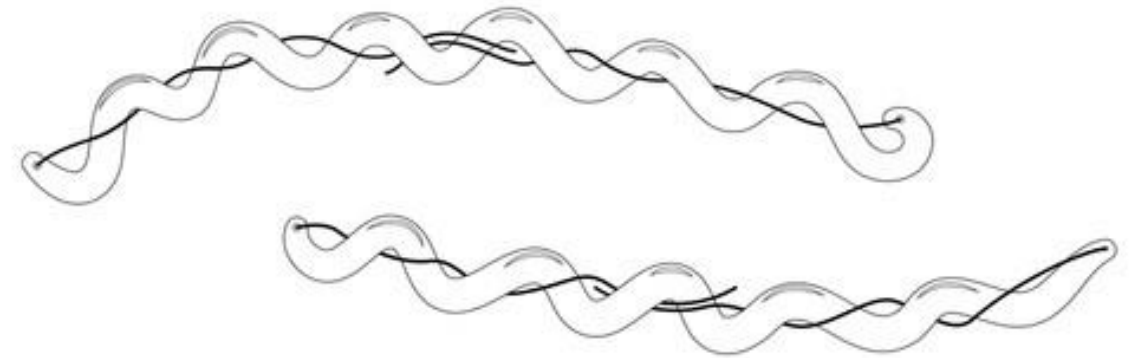
PCR

I sår hittar vi den med PCR.

Pinnprov i 1ml koksalt eller E-swab.

Innan PCR: Mörkfältsmikroskopi – Mer användarberoende

Treponema pallidum



Syfilis

Serologi

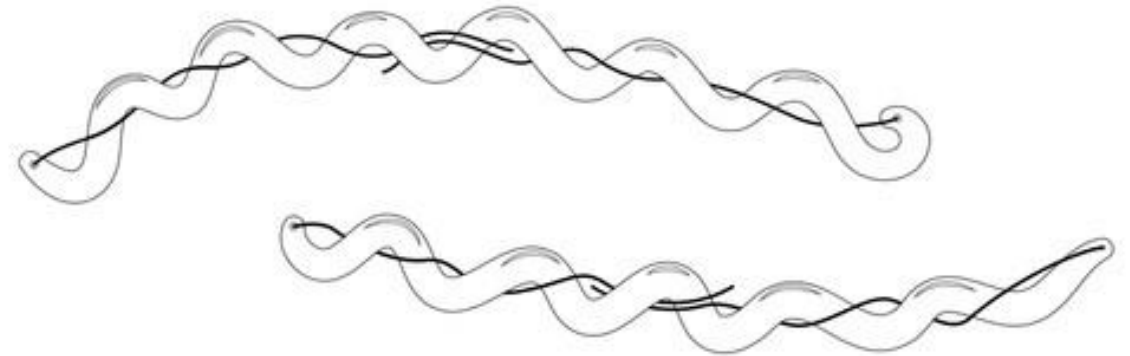
Ospecifika tester: VDRL – Mäter antikroppar mot nedbrytningsprodukter från interaktionen mellan syfilisbakterien och kroppen.

Treponemaspecifika tester:

Syfilis screen (Liason) – En CLIA (chemiluminescence immunoassay)

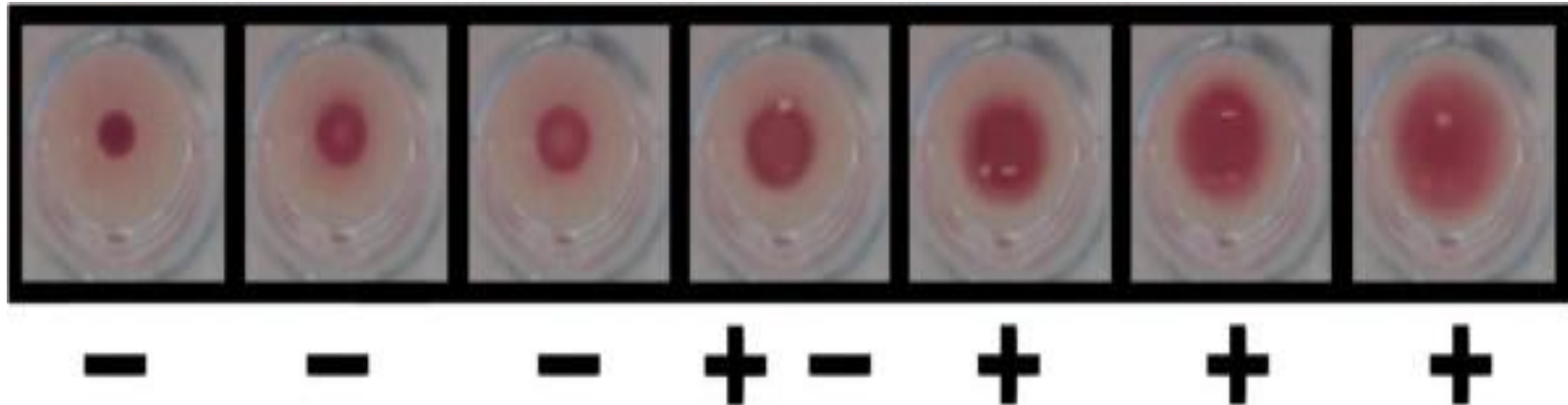
Högre sensitivitet än TPHA i tidigt stadium

Treponema pallidum



TPPA - Treponema Pallidum Particle Agglutination

- Gelpartiklar täckta av *T. pallidum*-antigen reagerar med patientserum innehållande antikroppar mot dessa antigen
- Om antikroppar finns i provet agglutineras provet - annars ligger gelpartiklarna bara i en liten rund hög i botten

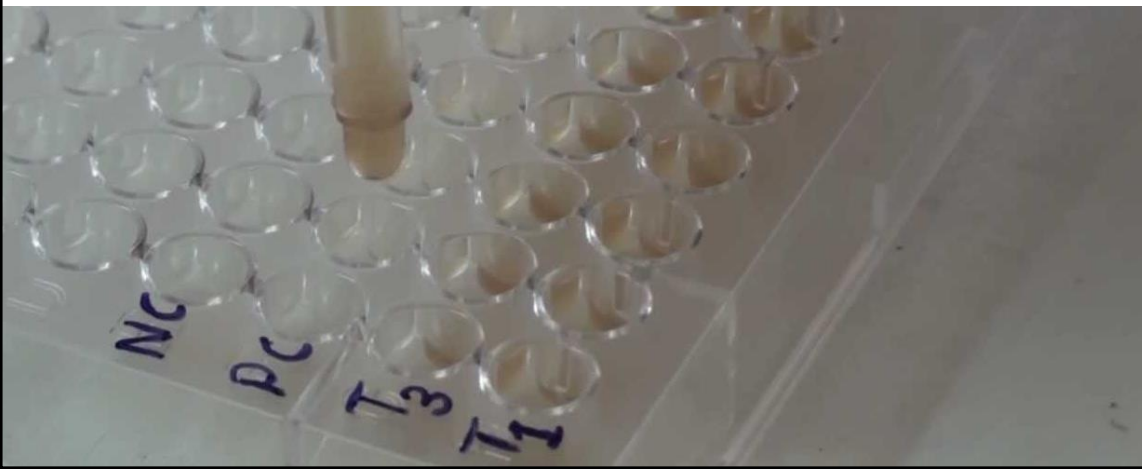
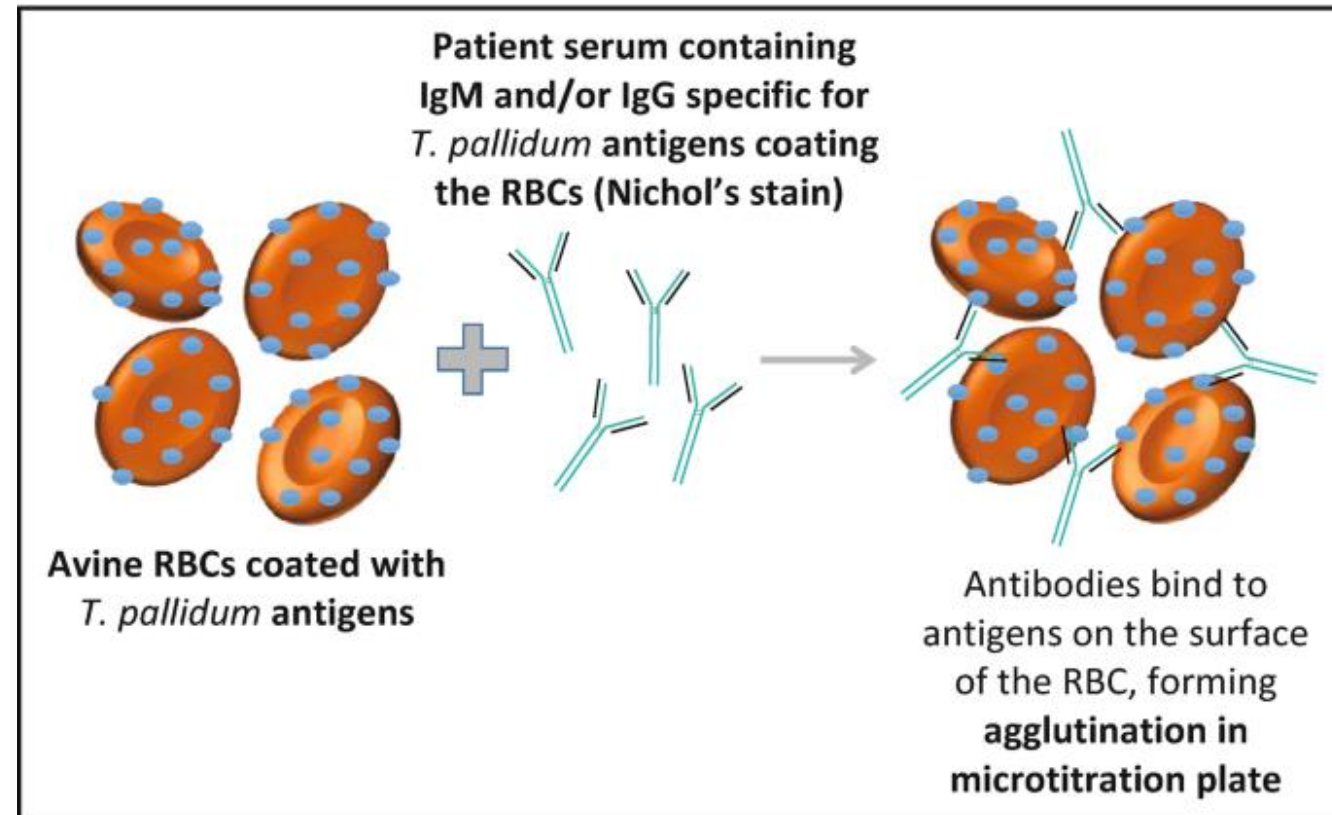


Hög sensitivitet och specificitet, men ej möjlig att automaticera

TPHA

TPPA Treponema palidum hemagglutination

Samma metodik men antigen bundna till får eller fågel-erythrocyter



TPHA vs TPPA

Finns studier som visar att TPPA har något högre sensitivitet,
Troligen pga att gelpartiklar är jämnare utspridda och fånga därför
antikroppar bättre

Uppsala fann ingen skillnad när de bytte hösten-22

Vår validering visat skillnad upp till ett titersteg, tex

TPPA 1/160, TPHA 1/80 eller

TPPA 1/80, TPHA negativ (<1/80)

TPHA på likvor

Likvor-TPHA har använts utomlands länge. Ett negativt TPHA i likvor utesluter neurosyfilis, men ett positivt, ffa låg titer, behöver inte betyda neurosyfilis. Titer ≥ 640 i likvor talar starkt för neurosyfilis

Annars är VDRL-positivitet i likvor det som starkast talar för neurosyfilis (högst specificitet)

Andra analyser

Haemophilus ducreyi-PCR

Ureaplasma urealyticum/parvum och *Mycoplasma hominis*-PCR

Trichomonas vaginalis? Ej i VGR. Snabb transport krävs.

Herpes simplex 1+2-PCR och serologi

HTLV-serologi

HPV-PCR

Virushepatiterna

HIV ag/ak-combotest + konfirmerande antikroppstest (LIA). HIV-1-kvantifiering med PCR. Nyhet: HIV-2-PCR.

Chlamydia trachomatis-serologi (IgG) borttagen.

Vaginal/Cervixodling



VÄSTRA
GÖTALANDSREGIONEN
SAHLGRENSKA UNIVERSITETSSJUKHUSET

LGV-typning

Lymfogranuloma venereum (LGV)

Orsakas av särskild typ av *Chlamydia trachomatis*, serovar L1-L3

Ovanligt i Sverige, vanligare i Afrika, Sydamerika och Västindien

Sverige: MSM lejonparten av de drabbade. 93% av pos hittas i rektalprov.

LGV-typning

Lymfogranuloma venereum (LGV)

Rektal LGV debuterar ofta med proktit + lymfkörtelförstoringar i ljumskarna

Uretralt och vaginalt som litet sår + lymfkörtelförstoringar i ljumskarna



Presentation STI smittskydd

Presentation My body+forskning

Se separat presentation

Aktuellt från KSH

- Sexit har reviderats
- [Forum sexuell hälsa - Vårdgivarwebben Västra Götalandsregionen](#)
- [Konferens 2026 – Hivplus](#) – 31:e augusti
- [Sexualitet, unga och skolans roll 2026 - Från prat till praktik – Regionkalendern](#) – Konferens 27:e oktober
- [SRHR-dagen 2026 – Regionkalendern](#) - Konferens 4:e november
- [Resultatrapport Sexuell hälsa vid hjärt- och kärlsjukdom](#)



SEXIT – ny digital metodutbildning

Nu finns en uppdaterad metodutbildning i SEXIT – gör den enkelt på webben när du vill. Utbildningen är kostnadsfri för alla.

SEXIT är metoden som startar samtal om sexuell hälsa och erfarenheter av våld för att identifiera unga som är särskilt utsatta eller risktagande. Nu i uppdaterad version, SEXIT 4.0.



För mer info och utbildningslänk:
vgregion.se/sexit

Digital utbildning
– gratis

[Länk till SEXIT Metodutbildning](#)

Konferens - Sexualitet, unga och skolans roll

Hjälp oss sprida inbjudan!

*Obs: Konferensen är på tisdagen
på höstlovet i år*

KOSTNADSFRI KONFERENS
SEXUALITET, UNGA OCH SKOLANS ROLL

Från prat till praktik

27 oktober 2026 är det dags för årets konferens om sexuell hälsa för dig som jobbar med barn och unga. I år sätter vi fokus på det praktiska arbetet – på hur vi arbetar för att stärka barn och ungas sexuella och reproduktiva hälsa och rättigheter. Vi ses!

Tid och plats: 27 oktober, kl 08.30-15.30.
Konferensen sänds digitalt och är öppen för yrkesverksamma i hela landet.

Målgrupp: Elevhälsa, lärare och skolledare inom grund- och gymnasieskolan, samt hälso- och sjukvårdspersonal som arbetar med unga och SRHR.

Anmälan: Anmäl dig på SRHR.se eller via QR-koden. Konferensen är helt kostnadsfri.



Anmäl
dig idag!



Läs mer på [SRHR.se](https://www.srhr.se)

Sexuell hälsa vid hjärt- och kärlsjukdom

En resultatrapport om patienter och hälso- och sjukvårdspersonals behov och erfarenheter avseende sexuell hälsa vid hjärt- och kärlsjukdm.

”

Vi är vanliga människor med kanske ovanliga sjukdomar. Den sexuella hälsan är lika viktig för oss som för friska människor.

Anonymt fritextsvar, patientenkät

https://link.springer.com/epdf/10.1186/s12939-025-02682-1?sharing_token=4iNqGdZzHkpofIFU1gvgTG_BpE1tBhCbnw3BuzI2RMqr_XmRvhwCpbzgLUHI-JNhOtx-Y-sqKcaI5unPQdf5Lq_kQy4uKp1F6Vr05EdgfUbVviBsklcSvrAtu-FILlz2MFK0Lv3Vv7LteWXWrPUVUTXaZ5D7XWPlhc8se5rD2s%3D

Sexuell hälsa vid hjärt- och kärlsjukdom

- Patienterna: sjukdom och behandling påverkar deras sexuella hälsa och att de önskar att vårdpersonalen ger information och rådgivning om sexuell hälsa som en del av vården.
- Enkätstudien visar att endast 7 procent av patienterna rapporterade att de hade fått information från vårdpersonal, trots att 84 procent uttryckte en önskan om det.
- Hälso- och sjukvårdspersonal uttrycker en vilja att arbeta med området, men saknar rutiner, kunskap, material och tid, vilket leder till att sexuell hälsa tas upp oregelbundet och i hög grad beroende på enskilda medarbetare.
- Sexuell hälsa behöver integreras mer systematiskt i hjärtvården.

Sexuell hälsa vid hjärt- och kärlsjukdom

10
sept

Sexuell hälsa vid hjärt- och kärlsjukdom

Den här föreläsningen belyser sambanden mellan sexuell hälsa och hjärt- och kärlsjukdom samt vilka behov som patienter har av information och rådgivning.

Föreläsare: Tiny Jaarsma, professor vid Linköpings universitet, presenterar ny svensk forskning inom området.

Tid: 10 september, klockan 12-13



Sexuell hälsa vid hjärt- och kärlsjukdom



Behandling av hjärtkärlsjukdom och sexuell hälsa

Vid den här föreläsningen visas hur sexuell hälsa kan integreras i både medicinsk och fysioterapeutisk behandling och konsultation vid hjärt- och kärlsjukdom.

Föreläsare: Maria Bäck, professor, universitetssjukhusöverfysioterapeut och specialist inom hjärt- och kärlsjukdomar, Annica Ravn-Fischer, docent och överläkare i kardiologi.

Tid: 16 september, klockan 12-13

16
sept

[Forum sexuell hälsa](#)

Forum sexuell hälsa

23
sept

Samtal och rådgivning om sexuell hälsa

Föreläsningen fokuserar på sätt att initiera och föra samtal om sexualitet på ett professionellt och tryggt sätt. Vi diskuterar

hinder, patientperspektiv och hur vi integrerar sexualrådgivning som naturlig del av vården.

Föreläsare: Emma Hinnersson, sexolog, samt Emilie Hederstedt och AnnaSara Sigfridsson, specialistsjuksköterskor inom hjärtsjukvård.

Tid: 23 september, klockan 12-13



[Forum sexuell hälsa](#)

SRHR-dagen 2026

En konferens om sexuell och reproduktiv hälsa och rättigheter (SRHR) i hälso- och sjukvården

Dagen kommer att lyfta teman som:

- Hur sexuell hälsa kan *inkluderas i det dagliga kliniska arbetet*.
- Hur vi inom hälso- och sjukvården kan *ställa frågor och bemöta* de funderingar och besvär som patienter har.
- Hur sexualiteten påverkas hos patienter i *klimakteriet*.
- Hur *hedersrelaterade normer* kan påverka individers handlingsutrymme och sexuella hälsa.
- Hur den sexuella hälsan kan påverkas av *funktionsnedsättning och sjukdom*.
- Hur *tvärprofessionellt samarbete* kan berika det kliniska arbetet med sexuell hälsa.

[Anmäl dig här: Regionkalendern](#)

Välkommen på årets viktigaste konferens om hiv och SRHR!

Anmälan för medverkan på plats: [Hiv 2026 – Konsekvenser av nedmonteringen av SRHR och hivprevention globalt - Regionkalendern](#)

Anmälan för medverkan digitalt: [Hiv 2026 – Konsekvenser av nedmonteringen av SRHR och hivprevention globalt \(digital medverkan\) - Regionkalendern](#)

Hiv 2026

Konsekvenser av nedmonteringen av SRHR och hivprevention globalt

Den globala hivresponsen befinner sig i ett kritiskt skede. Efter mer än två decennier av framsteg – där nya infektioner och hivrelaterade dödsfall minskat kraftigt tack vare behandling, prevention och omfattande bistånd – har utvecklingen drastiskt förändrats. Vad innebär detta nya läge globalt, nationellt och lokalt? Hur kan vi gemensamt hantera konsekvenserna?

Vi bjuder in berörda aktörer inom hälso- och sjukvård, politik och civilsamhälle till en konferens för att stärka vår kunskap och beredskap. Programmet kommer inom kort.

Måndag 31 augusti
8.30 – ca 16.00

→ VGR Campus Nya
varvet, Göteborg
→ Digitalt via Teams

Kostnadsfritt.
Vi bjuder på lunch!

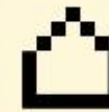
Magnus Glasén – överläkare och professor i infektionssjukdomar, tidigare statsepidemiolog.



Anna Kägesten – docent i global hälsa med fokus på sexual och reproduktiv hälsa och rättigheter.



Anna Mia Ekström – professor i global infektionsepidemiologi och överläkare i infektionssjukdomar.



PÅ PLATS



DIGITALT

ANMÄLAN ÄR ÖPPEN!

På plats: regionkalender.vgregion.se/sv/evenemang/22838
Digitalt: regionkalender.vgregion.se/sv/evenemang/22839
Antalet platser är begränsat.

ARRANGÖRER

Kunskapscentrum för sexuell hälsa och Kunskapscentrum för jämlik vård, Västra Götalandsregionen, i samarbete med SRHR-nätverket och World AIDS Day-nätverket.
Läs mer: hivplus.nu

Mer tips

- West pride 8-14 juni: [Festival program](#)

[Vaccin för livet! HPV-panel om sex, cancer och rättigheter](#)

Rapport från RFSU

- SRH-vårdens tillgång, tillgänglighet, acceptans och kvalitet avgörs i hög grad av var man bor.
- Specialiserad vård i storstadsregioner
- [rfsu-kartlaggning-avstand-som-avgor-ensidigt-webb-1811.pdf](#)

AVSTÅND SOM AVGÖR

EN KARTLÄGGNING AV REGIONALT VÅRDUTBUD FÖR SEXUELL OCH REPRODUKTIV HÄLSA

Rapporten granskar vårdutbud, strukturer och insatser utifrån FN:s Rätt till hälsa-ramverk.

Regionala dagen 10 sept (digitalt)

- Röda korset: rätten till vård, vård som inte kan anstå, personer med erfarenhet av migration
- Gemensamma diskussioner



Övrigt och avslut

- Nästa möte?





