

Hälsa- och sjukvårdens samt tandvårdens roll vid våld i nära relationer

APT-material



Varför ska vi arbeta mot våld i nära relationer?

- Våldet får stora hälsokonsekvenser för den utsatta och den utsattas barn.
- Våldsutsatta och våldsutövare har ofta kontakt med hälso- och sjukvården och tandvården.
- Vi har möjlighet att upptäcka våld och göra skillnad.
- Det är vår skyldighet enligt föreskriften Våld i nära relationer (HSLF-FS 2022:39)



Reflektera

- Har du träffat patienter som du misstänker utsatts för våld i nära relation?
- Hur har du hanterat det?
- Vilka behov hos våldsutsatta kan vi möta i vår verksamhet?
- Med vilka kan vi behöva samverka?
- Hur kan vi arbeta vidare med frågan?



Vad ska vi göra?

- Upptäcka våld genom att vara uppmärksam på tecken på våld och att ställa frågor om våld.
- Beakta behov av vård med anledning av våldet.
- Informera om möjlighet till vård, stöd och hjälp, och förmedla kontakt med socialtjänsten.
- Anmäla oro till socialtjänsten.
- Överväga kontakt med polis.
- Dokumentera indikation och vidtagna åtgärder.



Reflektera

Vilket stöd behöver ni för att kunna göra det?



Min roll som chef

- Utbildning
- Stödjande rutin
- Material
- Uppföljning



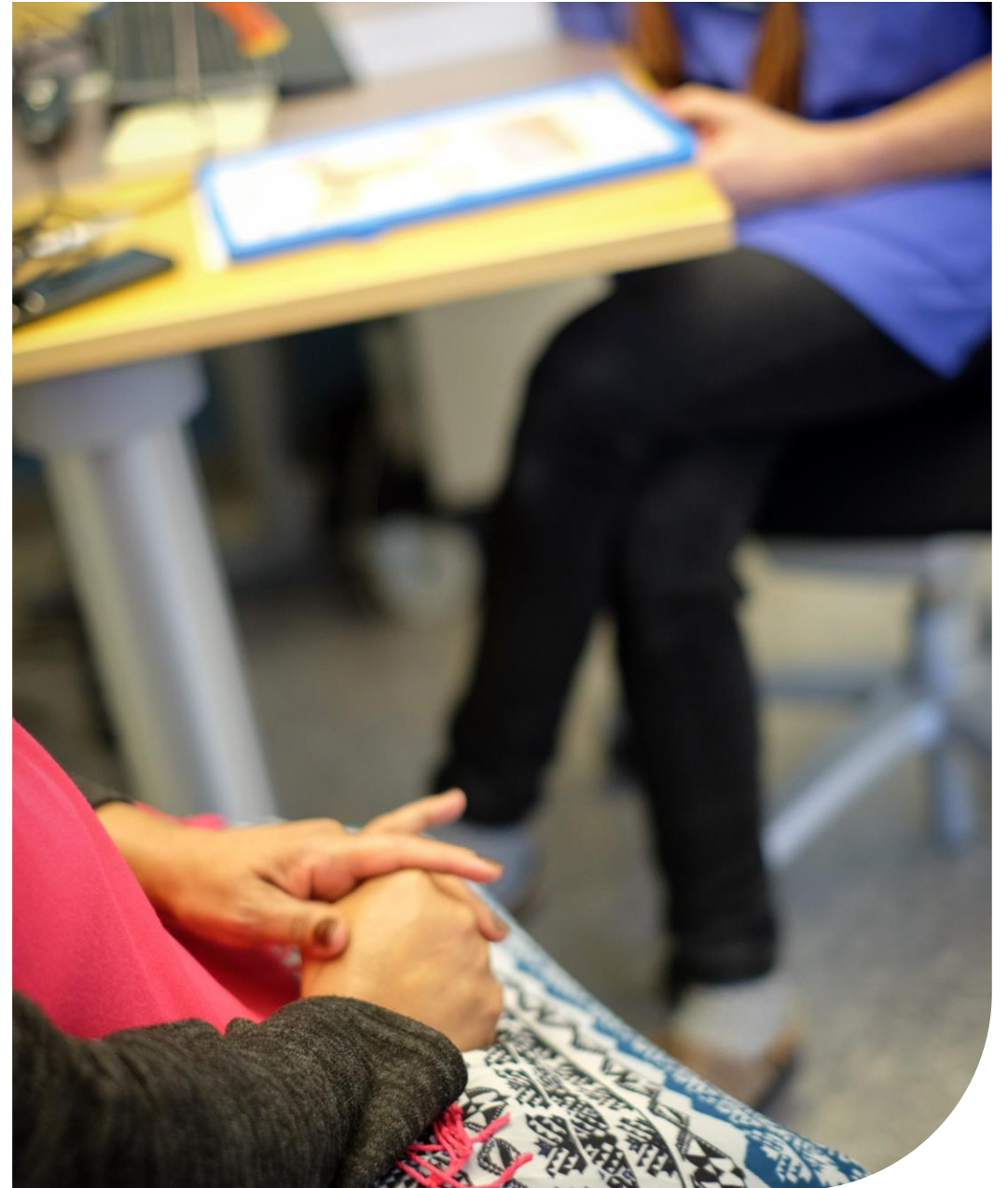
Utbildning

- All personal ska gå **basutbildning** om våld i nära relationer.
- Personal som gör hälso- och sjukvårdsbedömningar ska gå en utbildning om att **ställa frågor på rutin om våld**.
 - Webbaserade utbildningar i Lärportalen:
 - Basutbildning om våld i nära relationer (länk).
 - [Ställa frågor på rutin om våld](#).
- Behöver vi annan fortbildning i ämnet?



Upptäcka våld

- När och hur ska auktoriserad tolk bokas?
- Vilka i personalen ska fråga patienter om våld?
- Vilka patienter ska tillfrågas om våld?
- När och hur ska personalen ställa frågor om våld?



Omhändertagande vid våld

- Hur ska personalen agera vid upptäckt av våld?
- Vilken vård och behandling kan ni erbjuda våldsutsatta?
- Vilket stöd till våldsutsatta och våldsutövare ska ni informera om och vilka aktörer kan ni hänvisa till?
- När och hur ska barns behov av information, råd och stöd beaktas?



Anmäla oro för barn

- När och hur ska orosanmälan till Socialtjänsten göras?
- Vad ska orosanmälan innehålla?
- Vem/vilka som ska signera orosanmälan?



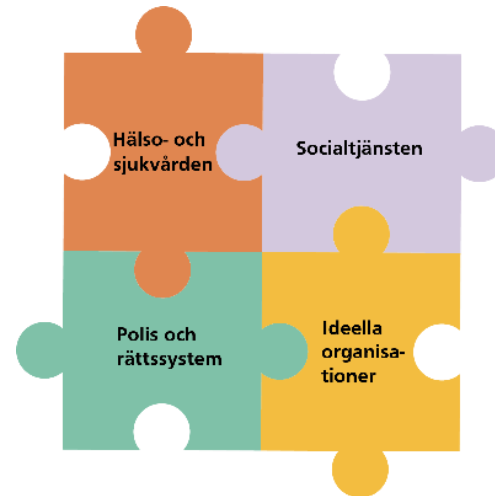
Samhället stöd

Hälso- och sjukvården

- Vård och behandling
- Skadedokumentation
- Spårsäkring

Polis och rättssystem

- Rättslig prövning
- Hot- och riskbedömning
- Kontaktförbud



Socialtjänsten

- Skyddat boende/tillfälligt boende
- Ekonomiskt bistånd
- Individuella insatser barn/vuxen
- Hot och riskbedömning

Ideella organisationer

- Skyddat boende, rådgivning, samtalsstöd, praktisk hjälp, medföljning, jourhem för husdjur

Stöd att hänvisa patienter till

- Socialtjänsten:
- Socialjouren:
- Ev. specialiserad verksamhet:
- Kvinnojour:
- Polisen: 112 (akut), 114 14
- Kvinnofridslinjen: 020-50 50 50
- Välj att sluta: 020-555 666

Läs mer:

<https://www.valdinararelationer.se/tand-halso-sjukvard/att-hanvisa-patienter-vidare/>



Samverkan

- Hur och när ska samverkan med andra aktörer ske?
- En individuell samordnad plan (SIP) ska upprättas när en individ har behov av insatser från både hälso- och sjukvården och socialtjänsten.



Dokumentation

- Hur ska våldsutsatthet journalföras?
- Hur ska dokumentation under skyddat sökord ske?
- Hur ska patientjournal vid skyddade personuppgifter hanteras?
- Hur ska orosanmälan journalföras och diarieföras?



Uppföljning

- Hur ska kvaliteten i verksamhetens arbete med våld i nära relationer säkras?
- Hur och när ska verksamhetens arbete med våld i nära relationer följas upp och utvecklas?



Vi ska bli ännu bättre på att:

- Upptäcka och uppmärksamma våld.
- Beakta våldsutsatthet och våldsutövande i anamnes och diagnostik.
- Erbjudna vård med anledning av våldet.
- Anmäla oro för barn när våld upptäcks.
- Hänvisa vidare till andra aktörer, och förmedla kontakt.
- Dokumentera våldserfarenheter.



Reflektera

Är det något mer vår verksamhet behöver utveckla för att vi ska nå dit?



VKV erbjuder

- Information
- Utbildningar
- Patient- och stödmaterial
- Stöd vid utvecklingsprojekt
- Stöd vid implementering av att fråga på rutin om våld

VKV är VGR:s kompetenscentrum om våld i nära relationer, med uppdrag att stödja tand-, hälso- och sjukvårdens arbete mot våld.

Till sist: Våld i nära relationer påverkar

Möten med våldsutsatta kan påverka hälsan i form av nedstämdhet, utmattning, oro och uppgivenhet.

- Berätta för mig eller för varandra om ni påverkas.
- Var uppmärksam på varandras mående.
- Stöd i form av individuellt samtal, handledning eller kontakt med företagshälsovården.

Om ni själva utsätts: Berätta, så kan du få stöd från arbetsgivaren.





ÖSREGIONEN

www.vgregion.se/valdinararelationer

Kontakt: vk@vgregion.se

VKV – Västra Götalandsregionens kompetenscentrum om våld i nära relationer