

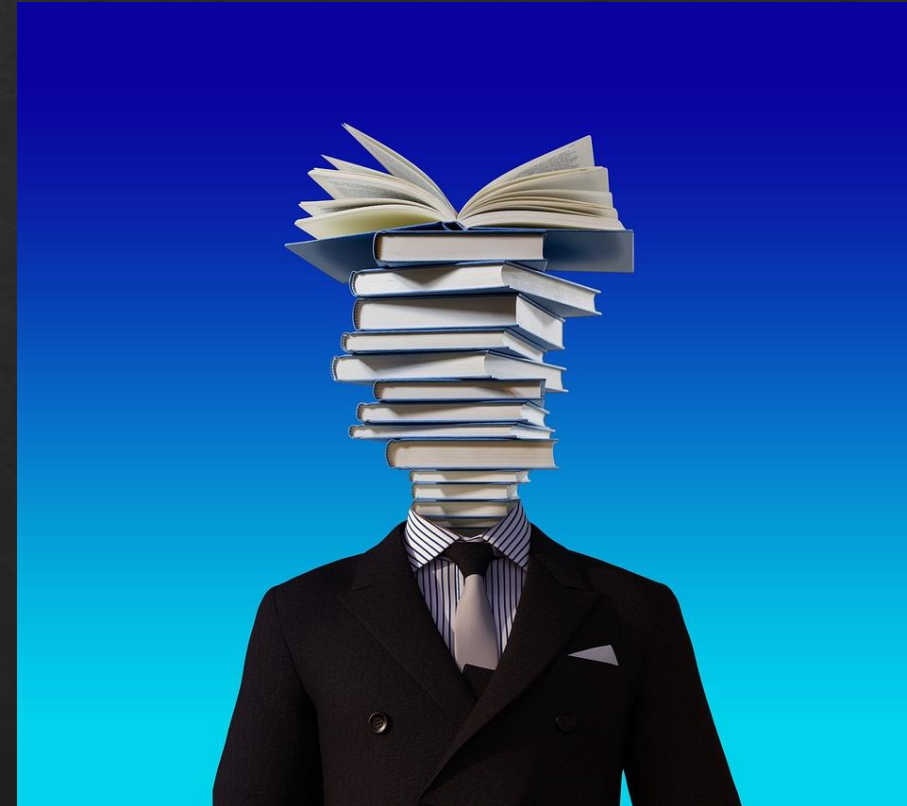


Barns och ungdomars psykosociala utveckling och möjligheter att främja den genom systematiskt arbete i skolan

Therése Skoog

Om mig

- ◆ Professor i psykologi
- ◆ Excellent lärare
- ◆ Dekan för utbildning
- ◆ Expert på ungas psykologiska och sociala utveckling



Vem blir hon?

Barns och ungas psykosociala utveckling



- ◇ Vad är det?
- ◇ Vad driver den?
- ◇ Vad i PALS kan antas främja den?

Psykosocial utveckling



Känsloutveckling

- ◇ Känna igen och förstå sina känslor
- ◇ Kunna uttrycka sina känslor på lämpliga sätt
- ◇ Känna igen och förstå andras känslor
- ◇ Kunna reglera/hantera sina känslor

Social utveckling

- ◇ Sociala färdigheter
- ◇ Sociala kognitioner
- ◇ Att förstå andra
- ◇ Att förstå sig själv i relation till andra
- ◇ Att kunna initiera och upprätthålla relationer

SCANDINAVIAN JOURNAL OF EDUCATIONAL RESEARCH
2021, VOL. 65, NO. 3, 359–372
<https://doi.org/10.1080/00313831.2019.1705898>



 OPEN ACCESS



A First Examination of the Role of the International Child Development Programme in School Achievement

Lilian Berggren^a, Lene Lindberg^b, Terese Glatz^a and Therése Skoog^c

^aSchool of Law, Psychology and Social Work, Örebro University, Örebro, Sweden; ^bDepartment of Public Health Sciences Karolinska Institutet & Center for Epidemiology and Community Medicine, Stockholm County Council, Karolinska Institutet, Stockholm, Sweden; ^cDepartment of Psychology, University of Gothenburg, Goteborg, Sweden

Barns och ungas psykosociala utveckling



- ◇ Vad är det?
- ◇ Vad driver den?
- ◇ Vad i PALS kan antas främja den?

Principer för psykosocial utveckling

- ◆ Det finns generella principer för hur barns och ungdomars utveckling styrs
- ◆ Arbete med barn och ungdomar bör läggas upp utifrån en vetenskap om dessa

$$f'(x) = \lim_{h \rightarrow 0} \frac{f(x+h) - f(x)}{h}$$

$$f(x) = \lim_{h \rightarrow 0} \frac{(x+h)^2 - x^2}{h}$$

$$= \lim_{h \rightarrow 0} \frac{x^2 + 2xh + h^2 - x^2}{h}$$

$$= \lim_{h \rightarrow 0} \frac{2xh + h^2}{h}$$

$$= \lim_{h \rightarrow 0} \frac{h}{h(x+h-x)}$$
$$= \lim_{h \rightarrow 0} \frac{1}{x+h-x}$$

$$= \frac{1}{2\sqrt{x}}$$

$$f(x) = \lim_{\Delta x \rightarrow 0} \frac{f(x+\Delta x) - f(x)}{\Delta x}$$

$$f(a) = \lim_{h \rightarrow 0} \frac{f(a+h) - f(a)}{h}$$

Princip 1

- ◇ **Alla utvecklingsområden är interrelaterade**
- ◇ ”Systemiskt”, intraindividuell perspektiv
- ◇ Exempel: Språkliga färdigheter påverkar kamratrelationer

Princip 2

- ◆ Utveckling sker systematiskt, sekventiellt och progressivt
- ◆ Exempel: Krypa, ställa sig upp, gå, springa

- ◆ Samtidigt...

Princip 3

- ◆ Även normal utveckling innehåller stora variationer mellan individer
- ◆ Detta gäller både inom och över tid och över utvecklingsområden
- ◆ Exempel: IQ

Princip 4

- ◆ **Individer påverkar sin egen utveckling**
- ◆ Direkt och indirekt
- ◆ Val av miljö och aktivitet, bemötande av andra, lärande
- ◆ Exempel:

Princip 5

- ◆ **Historisk, kulturell och social kontext påverkar utveckling**
- ◆ Var en ung person befinner sig och med vilka andra påverkar psykosocial utveckling
- ◆ Exempel:

Positiv förstärkning!



Barn, och särskild ungdomar, älskar sociala belöningar, särskilt från jämnåriga

- ◇ Uppmärksamhet och gillanden
- ◇ Känns så himla bra
- ◇ Frisätter "måbra"-hormoner (oxytocin, dopamin)
- ◇ Mer känslig för belöningar, mindre känslig för bestraffningar





Goda
förebilder!

Pubertetens sekulära trend

Mognadsgapet (Moffitt)



Princip 6

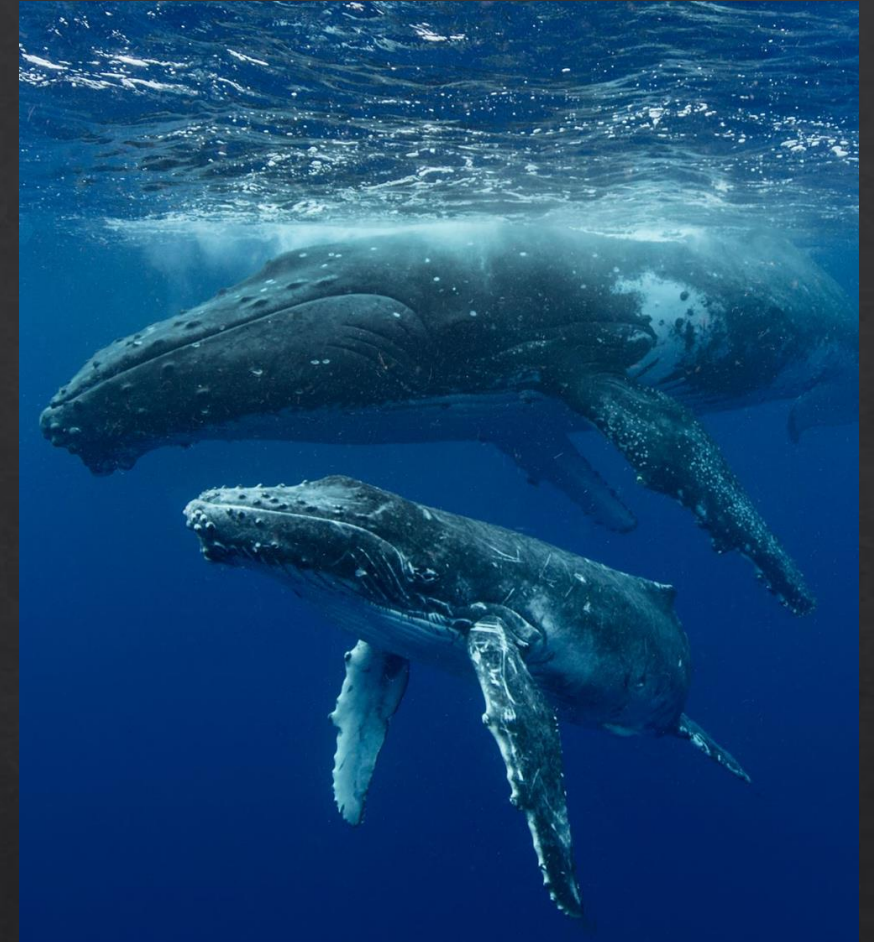
- ◆ Utveckling styrs probabilistiskt, inte deterministiskt
- ◆ Fri vilja
- ◆ Diversifiering av utfall
- ◆ Exempel

Princip 7

- ◆ När saker sker i utveckling spelar roll
- ◆ Tidiga erfarenheter särskilt viktiga
 - ◆ Kumulativa, kaskadeffekter
 - ◆ Tonårsperioden ger en andra chans!
 - ◆ Skolan kan kompensera
- ◆ Exempel: anknytning, språkutveckling

Princip 8

- ◆ Utveckling sker som ett komplext samspel mellan biologiska, psykologiska och sociala faktorer
- ◆ Arv och miljö
- ◆ Exempel: Ett barn med normal fysisk utveckling kommer inte lära sig cykla och barnet inte har tillgång till en cykel



Transaktionell påverkan

Gottlieb (2007)


Development and Psychopathology (2021), **33**, 1368–1380

doi:10.1017/S0954579420000565

CAMBRIDGE
UNIVERSITY PRESS

Regular Article

The role of relational support in the longitudinal links between adolescent sexual harassment victimization and psychological health

Therése Skoog¹  and Sabina Kapetanovic²

¹Department of Psychology, University of Gothenburg, Goteborg, Sweden and ²University West, Trollhattan, Sweden

Klassammanhållning kan skydda elever som utsätts för sexuella trakasserier i skolan från att utveckla psykiska besvär



Princip 9

- ◆ **Övning ger färdighet**
- ◆ Det du gör kommer du bli bättre på
- ◆ Det du inte gör blir du sämre på
- ◆ Exempel

Synaptisk beskärning



Princip 10

- ◆ Trygghet (fysisk, psykologisk och social) och tillfredsställelse av basala behov skapar goda förutsättningar för lärande och utveckling
- ◆ Överlevnadsinstinkten går först
- ◆ Exempel:

Friendsrapporten 2024

Mobbning och skolprestation

“Jag har mycket sämre betyg nu än innan jag blev mobbad. Mina föräldrar är glada att jag lever.”



Barns och ungas psykosociala utveckling



- ◇ Vad är det?
- ◇ Vad driver den?
- ◇ Vad i PALS kan antas främja den?

Ett förslag som jag ser det

- ◆ Det finns hinder och facilitatorer för en gynnsam psykosocial utveckling
- ◆ PALS kan minska hinder och skapa facilitatorer för en gynnsam utveckling och lärande





Tack!