

Utvärdering av utökade hembesök i Göteborg

Lisbeth Lindahl, Elin Alfredsson & Anna Melke

2020-03-16

Utvärderingens syfte

- att beskriva implementeringen av Utökade hembesök i Göteborg.
- att beskriva upplevelser av detta program samt vilka resultat och potentiella effekter programmet kan få på kort och längre sikt, för individ och samhälle.
- att särskilt belysa socialtjänstens roll och betydelse i de utökade hembesöken

Tid

Jan 2019 – Juni 2021

Metoder

Workshops

Enkäter

Intervjuer

Fokusgrupper

Statistik

Tre perspektiv

- **Övergripande**
 - **Programteori, implementering**
- **Personalperspektivet**
 - **personalens upplevelser av UH**
- **Föräldraperspektivet**
 - **Föräldrars upplevelser av UH, statistik**



Klargörande av roller

UPH

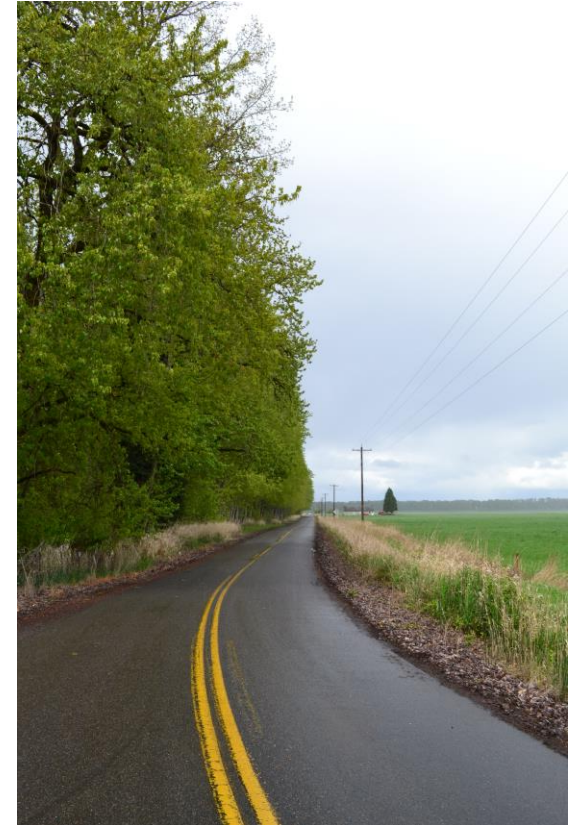
- Ansvar för implementeringsprocess, kvalitetssäkring (ex ögonblicksbilder etc.) och statistik

FoU i Väst/GR

- Beskrivning av implementeringen (programteori, enkäter och intervjuer med personal)
- Utvärdering av modellen (enkäter och intervjuer med personal och föräldrar om upplevelser, analys av statistik)

Vad har gjorts under hösten 2019?

- Fortsatt arbete med programteorin
- Utskick av enkät 1 till föräldrar i 5 BHV-områden
- Fortlöpande kontakter med personal
- Instansning och preliminär analys av de första enkäterna
- Fokusgrupp med personal knuten till Opaltorget
- Bokat fokusgrupper med personal vid övriga BHV (jan-feb)
- Förankringsmöten med uppdragsgivarna
- Analys av indikatorer att följa upp



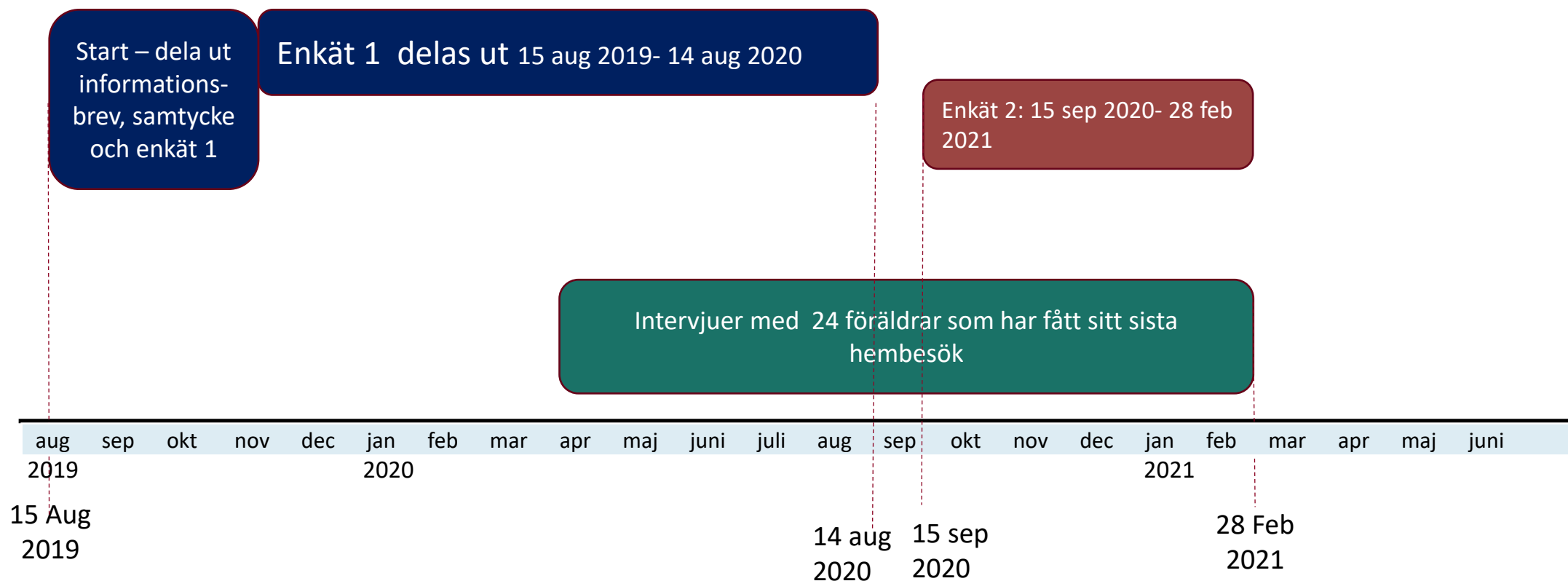
Föräldraperspektivet

Enkäter

- Erbjuds alla föräldrar i UH
- T1: vid andra hembesöket (ca 2 mån)
- T2: vid sista hembesöket (ca 15 mån)
- Frågor: bakgrund, livssituation, egen och barnets hälsa, upplevd föräldraförmåga, upplevelser av mötet med MHV/BHV samt UH
- Distribueras med hjälp av föräldrastödjare/BHV-sköterska
- Instruktionsvideo på UH:s hemsida i slutet av juni
- Start 15 augusti (andra hembesöket)



Datainsamling: Föräldraperspektivet



Enkät 1 lämnas ut vid andra hembesöket. Barnet är då ca 2 mån. En totalundersökning görs under ett års tid.

Enkät 2 lämnas ut vid sista hembesöket. Barnet är då ca 15 mån. Pga. tidsgränsen för utvärderingen sker uppföljning endast i 4 månader.

Intervjuer med 24 föräldrar/föräldrapar. 8 per stadsdel. Strategiskt urval för att få svar från en bred grupp föräldrar (första barnet/ej första barnet, ensamstående/ej ensamstående, mammor/pappor).

Vad händer våren 2020?

Vad händer i vår?

- Forts. enkätstudie, enkät 1
- Fler BVC med i programmet
- Fler fokusgrupper med personal
- Analys av fokusgrupperna
- Beslut om indikatorer/upplägg (föräldrar och barn)
- Intervjuer med föräldrar kan starta i april (barnet är cirka 15 mån)
- Förenklad programteori



Frågor?

lisbeth.lindahl@goteborgsregionen.se

elin.alfredsson@psy.gu.se