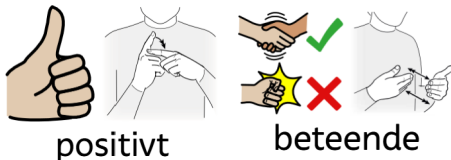


Elevhälsa i Bollebygd

Nyhetsbrev April - Juni 2026



PALS - En skolmodell

Skolmodellen PALS kommer ursprungligen från Norge och står för positivt beteende, stöttande lärmiljö och samarbete (positiv atferd, stöttande læringsmiljø og samhandling). Modellen betonar förebyggande åtgärder som präglas av tydliga förväntningar på elevers och anställdas beteende, sociala färdigheter och skolkunskaper. Utgångspunkten är att skolpersonalen genom engagemang, uppmuntran och uppmärksammande av positiva ansträngningar utvecklar en positiv skolkultur som stärker elevernas skolprestationer och sociala färdigheter, samt förebygger problembeteenden. Modellen baseras huvudsakligen på inlärningspsykologi, ett väletablerat forskningsområde med gedigen evidens. Omfattande utvärderingsstudier av modellen har visat att den bland annat:

- Minskar omfattningen av allvarliga och mindre allvarliga problembeteenden
- Stärker relationen mellan elever och mellan elever och lärare
- Ökar medarbetarnas känsla av kompetens

Under höstterminen 2024 påbörjades implementeringen av PALS på tre av kommunens skolenheter. Upplevelsen på dessa enheter är överhängande positiv!

“Inom ramen för PALS utvecklar all personal sitt relationsstärkande arbetssätt. Vi ges också möjlighet att utveckla ett gemensamt förhållningssätt till eleverna och en samsyn gällande vilket bemötande vi vill och ska ge våra elever i olika situationer. Detta stärker oss som personalgrupp och ökar tryggheten hos eleverna.”

Maria Glanzén, Bollebygds Anpassade grundskola

“PALS tillför enligt mig många saker till vår verksamhet. Bara för att nämna något; relationskartläggning och efterföljande handlingsplan är något som inte gjorts systematiskt innan PALS infördes. Vi kartlägger kvaliteten på relationerna vi har med eleverna och enas om vilka elever som behöver uppmärksammas mer. Där kommer handlingsplanen in. Vi bestämmer där på vilket sätt eleven i fråga ska uppmärksammas och hur vi ska förbättra relationen utifrån PALS olika verktyg. Efter en tid utvärderar vår nya relation med eleven, och vi kan då se att kvaliteten har förbättrats”.

Nicholas Jacobsen, Örelundskolan

“Det jag tänker på först som positivt i PALS-arbetet är den ökade möjligheten att alla vuxna på skolan har samma bemötande och förhållningssätt i och med förväntansmatriserna för de olika arenorna. De gemensamma diskussionerna om hur vi med vårt agerande och bemötande kan "locka fram" positivt beteende hos våra elever har ökat. Min medvetenhet om hur jag agerar och bemöter eleverna under hela skoldagarna är också större”.

Eva-Lena Andersson, Tölsjöskolan

“Örelundskolans fritids har börjat med PALS elever vilket har blivit väldigt populärt bland dem. Eleverna beskriver att det innebär att vara en hjälpkompis, berömma en kompis som gjort rätt, vara snäll, hjälpa till vid mellanmålet och trösta. PALS eleverna är bl.a delaktiga vid uppställning och ett stöd i att kompisarna följer PALS reglerna i matsalen vilket hittills har fungerat riktigt bra. Innehållet i detta uppdrag är under utveckling tillsammans med eleverna för att de ska känna delaktighet”.

Berit Norberg, Örelundskolans fritidsbem

LITTERATUR & MEDIATIPS!

“Kan man få lugn och ro i skolan genom att uppmärksamma eleverna när de gör rätt istället för att tillrättavisa eleverna när de gör fel?” Ta del av Gamlestadsskolans erfarenheter kring arbetet med PALS via QR-koden:

