

Lathund

Skapat datum: 2026-05-20

Publicerat för Regionhälsan

Ändra plats för nedladdade dokument/hämtade filer

Som standard sparas filer som du laddar ner från webbläsaren automatiskt i mappen Hämtade filer (Downloads) på din dator. Det innebär att dokumenten blir kvar lokalt tills du själv tar bort dem.

Detta kan innebära en risk om filerna innehåller patientrelaterade eller sekretesskyddade uppgifter, eftersom de då lagras på datorn.

För att säkerställa en korrekt hantering av känsliga uppgifter ska nedladdade filer i stället sparas i mappen **Templagring**, som töms automatiskt.

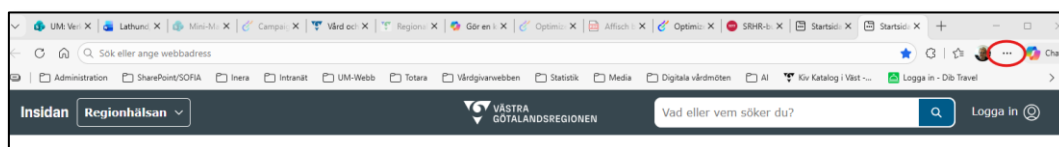
Genom att ändra inställningen i webbläsaren:

- minskar risken att känslig information blir kvar på datorn
- följer vi gällande riktlinjer för informationssäkerhet
- säkerställer vi att patientuppgifter inte lagras lokalt utan kontroll

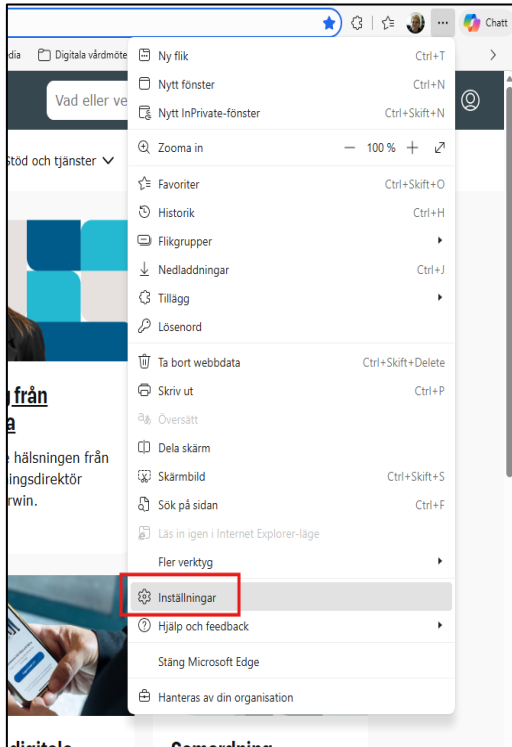
Det är därför viktigt att du själv ändrar denna inställning i din webbläsare.

Gör så här i Microsoft Edge

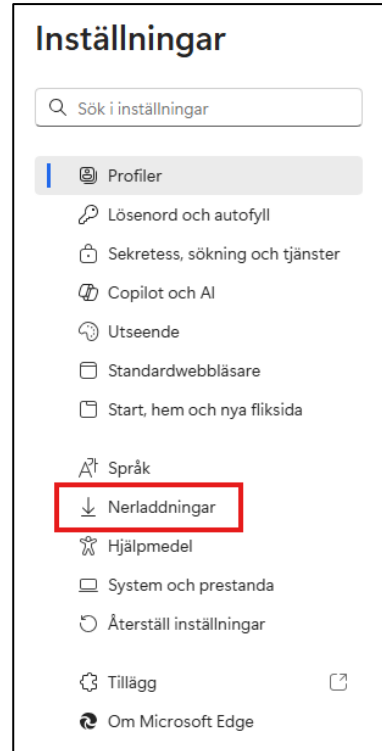
1. Öppna inställningar i Edge genom att klicka på de tre prickarna uppe till höger.



2. Välj Inställningar



3. Gå till nedladdningar

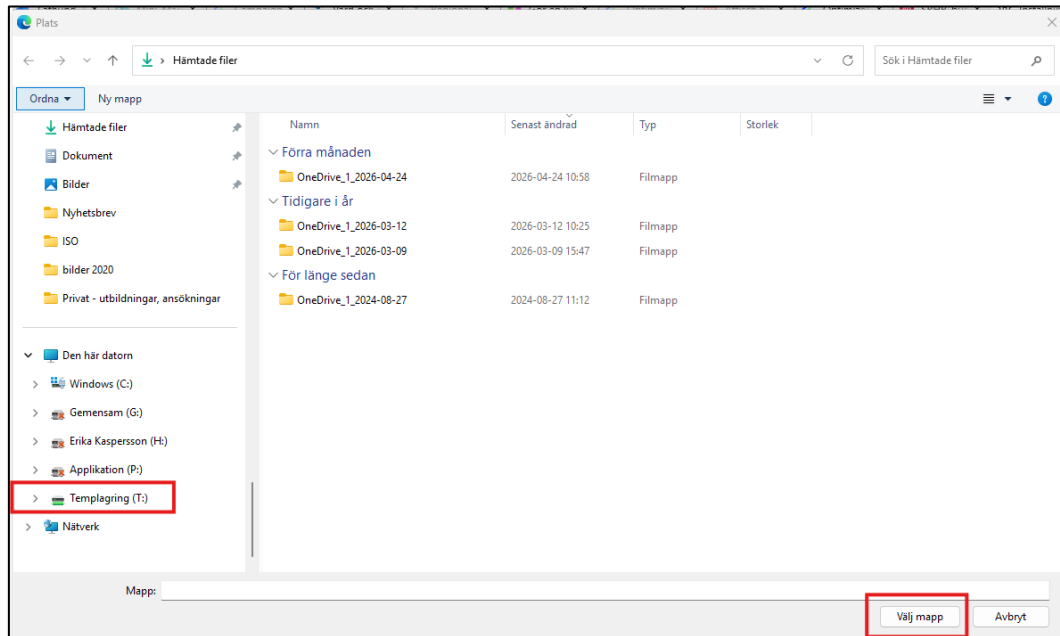


4. Ändra plats för hämtade filer

Alternativ 1 - Under Plats (eller *Nedladdningsplats*), klicka på Ändra.



- Bläddra till mappen Templagring. Klicka på Välj mapp



Alternativ 2 - Slå på valet att alltid fråga var filer ska sparas genom att aktivera Fråga var varje fil ska sparas före hämtning. Då kan du vid behov säkerställa att filer inte sparas på annan plats.

