

Lathund

Skapat datum: 2024-09-26, reviderad 2025-05-06

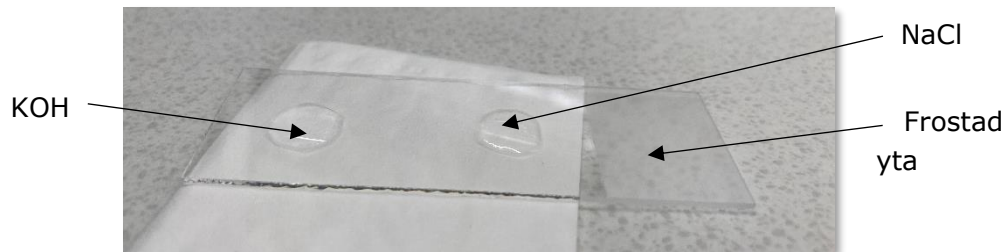
Version: 2,0

Publicerat för Ungdomsmottagningar Regionhälsan

## Mikroskopering wet smear

### Utstryk på objektglas:

- Använd plastmaterial, ex spatel eller depressor.  
Undvik bomullspinne eller material av trä
- Ta prov på flytningen från slidvägg eller slidöppning.  
Undvik att skrapa på slemhinnan eller få med gel i provet
- Placera två droppar på objektglas: NaCl (cellbedömning) närmast frostade ytan och KOH (svampbedömning) i borte änden av objektglaset.

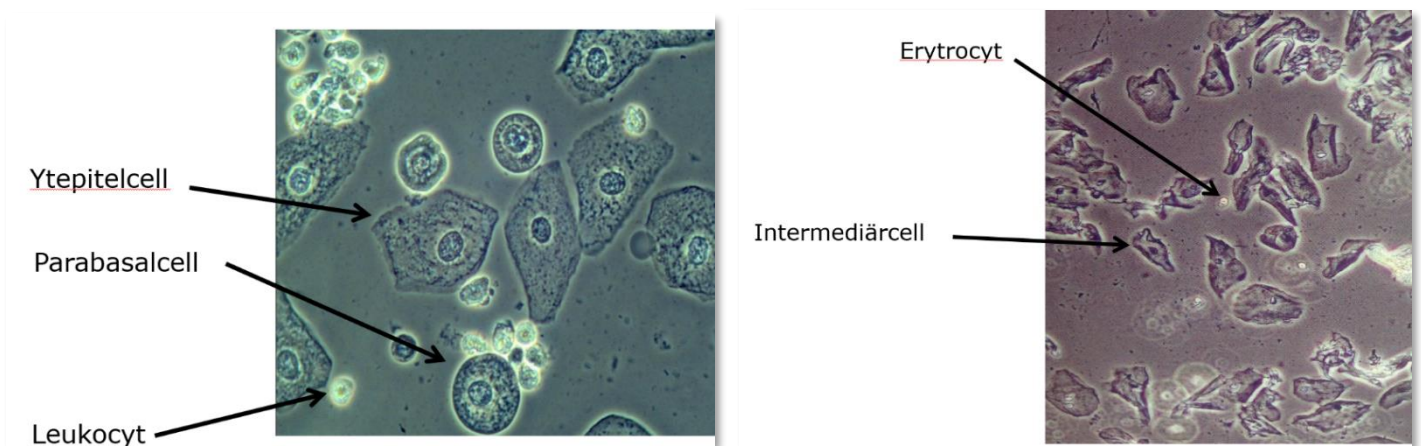


- Doppa depressor (med flytning) i först i NaCl, därefter KOH.
- Lägg på täckglas
- Torka bort överflödigt vätska med luddfri tork

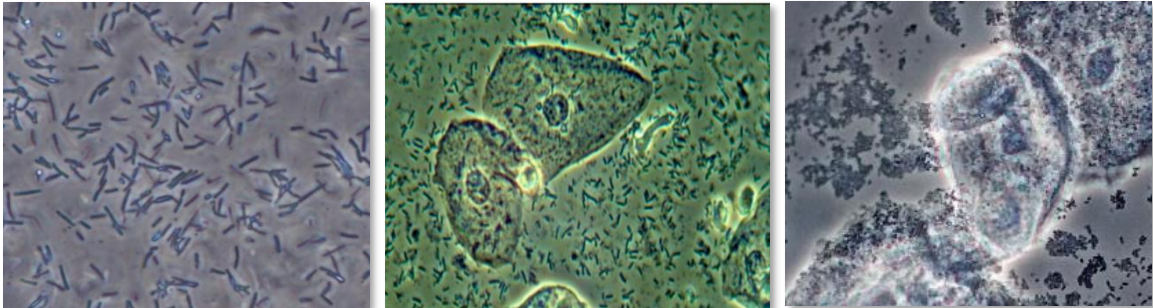
### Mikroskopering: Systematisk avläsning i NaCl

- Titta igenom hela provet med objektiv 10x (ger översikt). Objektiv 40x för enskilda celler

### 1. **Vaginal mognad** – typ av epitelceller



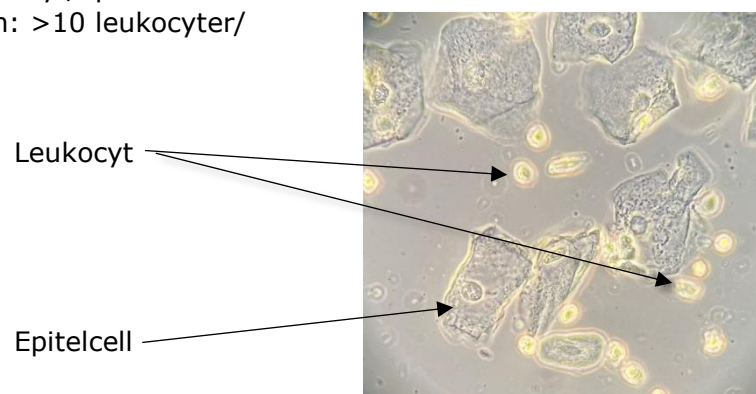
### 2. Gradering **Laktobaciller**



- Enbart laktobaciller
- Intermediärflora - blandning av laktobaciller och anaeroba bakterier
- Avsaknad av laktobaciller närvaro av anaeroba bakterier =BV med Cluecells

### 3. **Inflammation**

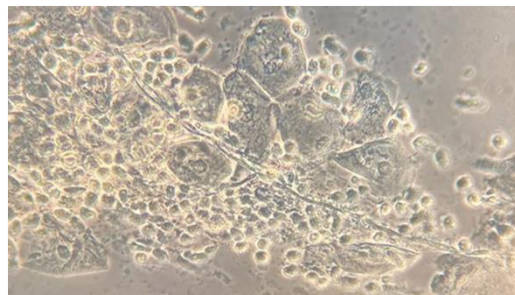
Normalt: 1:1 leukocyt/epitelcell.  
Svår inflammation: >10 leukocyter/  
epitelcell



#### 4. Sporer och hyfer

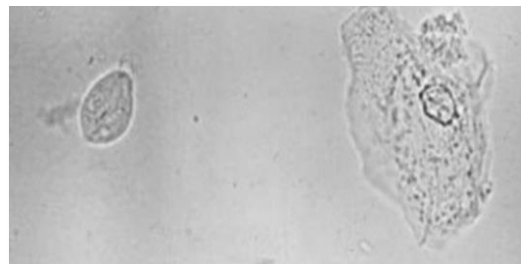
Ser ut som "köttbullar och spaghetti"

Leta även efter sporer och hyfer i KOH-utstryket (låt verka minst 3 min före kontroll)



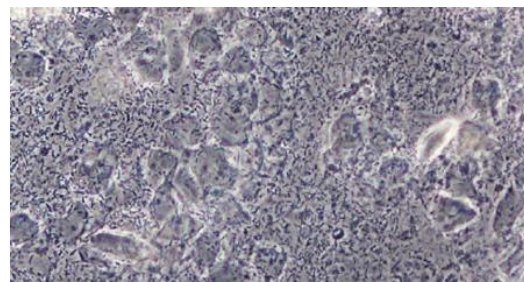
#### 5. Tricomonas

Rörliga flagellater i NaCl. Ofta rikligt med leukocyter.



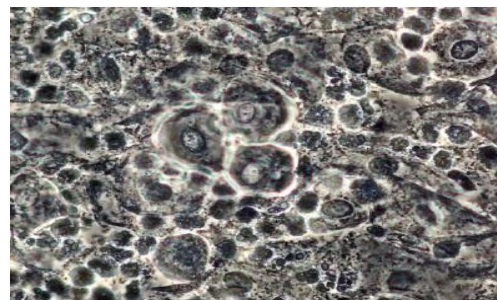
#### 6. Cytolys

Mycket laktobaciller. Ytepitelceller går sönder och ger ett skräpigt utseende.



#### 7. Atrofisk vaginit

Rikligt med omogna celler (parabasalceller) samt leukocyter.



Bilder tagna av Lovisa Hansson, Jannike Norström samt från Boken "Underverket" av Eva Rylander, Copyright © Pfizer AB.

Tänk på att man kan fota och filma samt att torrutstryk kan göras om man vill titta senare.

## Dokumentation

Beskriv vad du ser:

- Vaginal mognad – vilka epitelceller

- Laktobaciller
- Tecken på inflammation – andel leukocyter
- Andra fynd enligt punkt 4–7 ovan

Ange KVÅ-kod AW999 Annan specificerad utredning.