

ንውላድካ ኣንጻር ሕማም ዕንፍሩር ወይ ፍሮማይ ክተኸትቦ እንተ ተጸቢኻ

ሕማም ዕንፍሩር ማለት ፍሮማይ ኣዝዩ ተለባዒ ሕማም ኮይኑ ብኣዩር ብዝመሓለለፉ ሻይረሳት ዝላባዕ ዓይነት ሕማም እዩ። ንሕማም ዕንፍሩር ማለት ፍሮማይ ዝኸውን መድሃኒት የለን። ውላድካ ኣንጻር ሕማም ዕንፍሩር ክሳብ ዝኸተብ ክትገይሽ ምጽባይ ዝበለጸ እዩ። ኣብ ቢቪሲ ዝወሃብ ክታበት ብሉጽን ውሑስን እዩ።

ቅድሚ ናብ ናብ ወጻኢ ሃገር ምጋሽ
 ኣብ ብዙሓት ሃገራት፡ ሕማም ዕንፍሩር ማለት ፍሮማይ ካብ ኣብ ሸወደን ብዝያዳ ይርኣ። ብዙሓት ሰባት ኣብ ዝእከብሉ ቦታታት ንኣብነት ኣብ መዓርፎ ነፈርቲ ናይ ምልካፍ ተኸእሎ ዝለዓለ እዩ።

ድሕሪ ናይ ወጻኢ ሃገር መገሻ
 ድሕሪ ናይ ወጻኢ ሃገር መገሻ ውላድካ እንተ ዘይተኸቲቡን ናብ ገዛ ምስ ተመልሰ ኣብ ውሽጢ 3 ሰሙን ሰዓል እንተ ኣጋጢምዎን፡ ምኽሪ ንምርካብ ናብ 1177 ደውል። ውላድካ ኣንጻር ሕማም ዕንፍሩር

ማለት ፍሮማይ ከም ዘይተኸተበ ንገሮም። ምስ ካልኣት ህጻናትን ዓበይትን ድማ ርክብ ኣይትግበር።

ውላድካ ሕማም ዕንፍሩር ማለት ፍሮማይ እንተ ኣጋጢምዎ
 ንሕማም ዕንፍሩር ማለት ፍሮማይ ዝኸውን መድሃኒት የለን። እቲ ሕክምና ምልክታት ሕማም እዩ ዘቃልል። ሓደ ሓደ ግዜ እውን እቲ ህጻን ኣብ ሆስፒታል ምእታው የድልዮ።

ምልክታት ዕንፍሩር ማለት ፍሮማይ
 ፍሮማይ ብኸምዚ ዝስዕብ ይጅምር፡

- ረስኒ
- ሰዓል
- ጸረርታ ኣፍንጫ
- ምቕያሕ ኣዒንቲ

ድሕሪ 2-4 መዓልታት ምልክታት (ቀይሕ ነጡብጣባት) ይረኣ።



ተወሳኺ ክትፈልጥ ትደሊ?
 ብዛዕባ እዚ ሕማም ዕንፍሩር ማለት ፍሮማይ ኣብ መርበብ 1177 ከተንብቡ ትኸእሉ ኢኹም

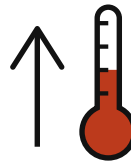
እዚ ጽሑፍ እዚ ብማእከላይ ጥዕና ህጻናትን ምቁጽጻር ረኽሰን ኬስትሩ ዮታላንድ ካብ ኣሃዱ ጥዕና ህጻናትን ምቁጽጻር ረኽሰን ስቶክሆልም ብዝተረኸበ ሞዴል መሰረት ዝተገረ እዩ።



ሰዓል



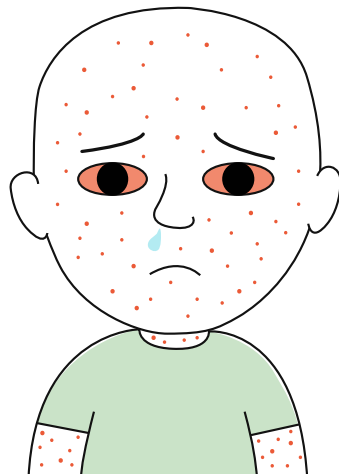
ምቕያሕ ኣዒንቲ



ረስኒ



ጸረርታ



ምልክታት