

Välkomna!

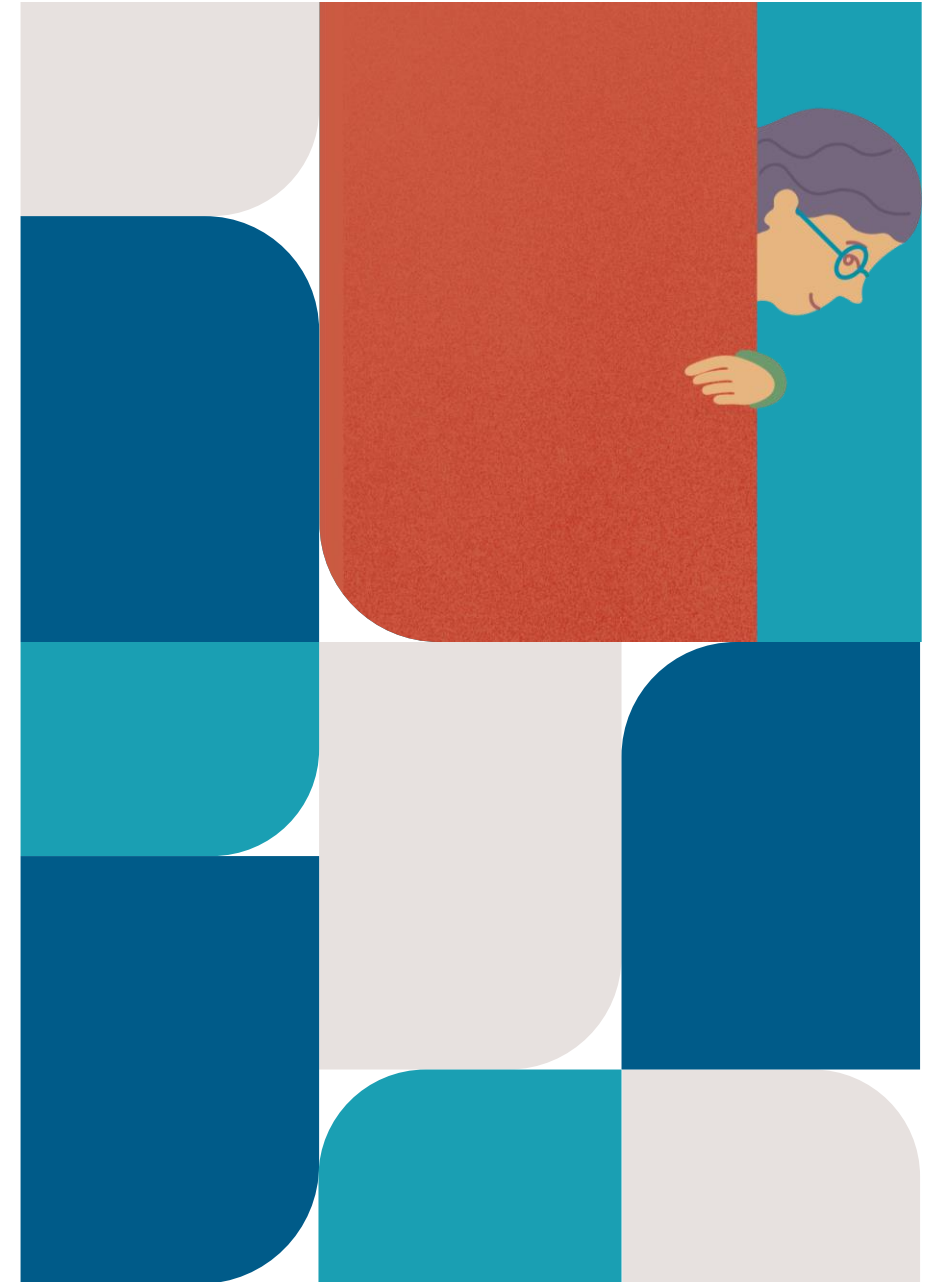
Forumet startar kl. 14.30



# **BHV-forum 18 mars 2025 Skallasymmetri Central barnhälsovård**

Från CBHV: Cecilia Borgsund, BHV-  
ÖL och Ammi Jernetz, VU/DSK

Inbjuden: Malin Hallberg, Leg  
Fysioterapeut Närhälsans rehabmott  
Angered



# Deltagare och utvärdering BHV- forum



# Central barnhälsovård

- Vi arbetar tillsammans som en regional enhet.
- Ni kan delta i utbildningar var ni vill och kontakta vem ni vill.
- Målsättningen är en tillgänglig och jämlik barnhälsovård av hög kvalitet i hela regionen.

Barnhälsovårdsöverläkare, psykolog,  
verksamhetsutvecklare/specialistssk,  
logoped, dietist, administratör, områdeschef



# Agenda

- Rikshandboken och BHV-SSK- Ammi
- Lägesbetingad skullassymetri och torticollis- Malin
- Bensträckare 5 min
- Frågestund
- Normal anatomi och kraniosynostoser- Cecilia
- Frågestund
- Utvärdering
- Avslut



# Kommer vi få presentationerna?

- Vi kommer lägga våra presentationer på CBHV:s hemsida, under BHV-forum (dagens datum och möte)
- Här ligger även presentationer från tidigare forum (intill respektive datum)

[BHV-forum - Vårdgivarwebben Västra Götalandsregionen](#)



## Skallasymmetri och torticollis - Rikshandboken i barnhälsovård



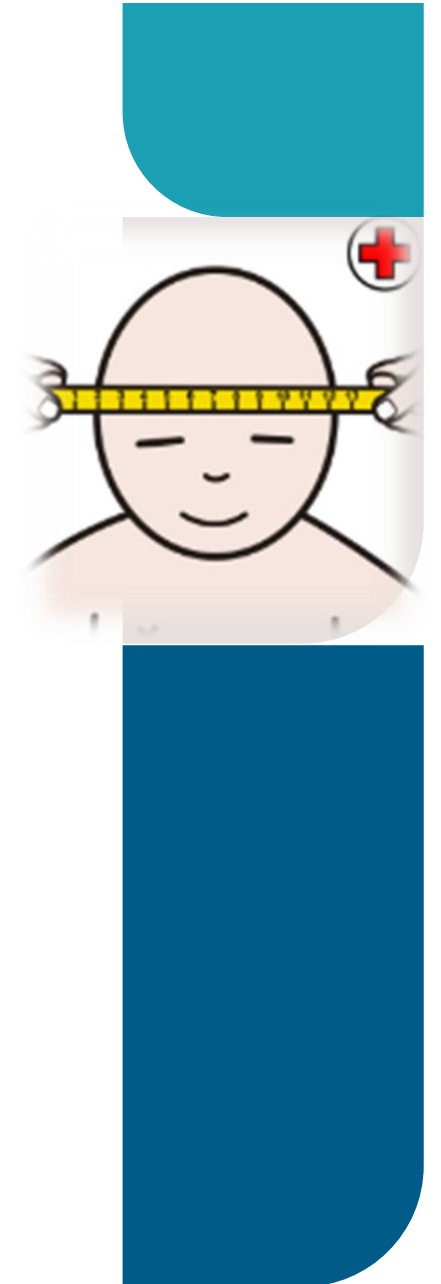
# Vad ska jag göra som BHV-SSK?

## Information är A & O!

- Börja redan på första hembesöket med att informera och ge råd om hur man kan förebygga lägesorsakad skallasymmetri

-Lämna ut material tex föräldrabroschyren [Länk](#)

- Endast korta stunder i babysitter, bilstol osv



## □ Uppmuntra vårdnadshavarna till att variera barnets huvudställning

- kan lätt göras vid tex bärsjal
- vid flaskmatning- variera matningssida
- Uppmuntra till att det vakna barnet ska ha "magtid"
- Hur ser sovsituationen ut?
- Vid skötbord, flytta på leksaker/mobil mm så uppmärksamheten gör att barnet tittar åt andra hållet

- **Inkludera-** vårdnadshavarna till att titta på barnets huvudform- visa **vad** vi tittar på, **varför** och **hur** vi tittar
- **Vid varje besök-** visa och fråga vårdnadshavarna vad de ser
- **Tätare besök-** vid avvikelse
- **Dokumentera-** att fota kan vara ett bra hjälpmedel
- **Remittera-** vid utebliven förbättring eller vid försämring



[slutversion-poster\\_preventing-flat-head.pdf](#)

**FÖREBYGGA PLATT ELLER SNED HUVUDFORM  
PREVENTING FLAT OR ASYMMETRICALLY SHAPED HEAD**

للوقاية من شكل الرأس المسطح أو المائل



Variera ditt barns huvudläge när det ligger på rygg!

When your child is on his/her back, vary the position of the head!

تنوع وضعية رأس طفلك عندما يكون مستلقياً على ظهره!



Lägg ditt barn på mage när det är vaket - många korta stunder varje dag.

Place your child on his/her stomach when he/she is awake - many short periods of time every day.

ضع الطفل على بطنك عندما يكون/تكون مستيقظاً - عدة مرات لوقت قصير في اليوم.



Du kan variera magläget på olika sätt.

You can vary the child's stomach position in different ways.

يمكنك تنوع وضعية التلقاه على بطنه بطرق مختلفة.

Tack till medverkande barn och föräldrar!



## ATT FÖREBYGGA PLATT ELLER SNED HUVUDFORM

---

En informationsbroschyr till dig som är småbarnsförälder



Framtagen av Arbetsgruppen skallasymmetri, Kunskapscentrum barnhälsovård  
Faktaansvarig: Utvecklingsenhet barnhälsa  
Reviderat: 2024-11-01

### Förebyggande råd

Ditt lilla barn lär sig att kontrollera hela kroppen allt eftersom det växer och utvecklas. Genom att låta barnet ligga på magen, när det är vaket, stärks muskler som är viktiga för att kunna utveckla en god rörelseförmåga och balans. Det avlastar också bakhuvudet som annars kan bli tillplattat om barnets huvud alltid belastas i samma läge. Du kan förebygga ett platt bakhuvud hos ditt barn genom att följa dessa enkla råd:

**Variera läget på ditt barns huvud när det ligger på rygg,** ibland med ansiktet vänt åt vänster, ibland åt höger. Locka även barnet att själv vrida huvudet åt olika håll med hjälp av röster, leksaker och annan stimulans. Om du upplever att ditt barn inte vrider huvudet lika mycket åt båda hållen eller har en favoritsida bör du ta upp det med din BVC-sjuksköterska.



**Lägg ditt barn på mage när det är vaket och du är intill.** Låt barnet redan från början ligga på mage korta stunder flera gånger varje dag, t ex i samband med blöjbyten och i samband med påklädning. Barnet kan gärna ligga på mage mot en vuxens kropp, t ex mot bröstet eller i knäet.



**Vid magläge på golvet** kan du lägga en hoprullad filt under barnets bröst. Det gör det lättare för barnet att lyfta huvudet och använda sina händer. Ju mer barnet övar sig i magläge, desto nöjdare kommer det bli att ligga så längre stunder.



**Bär ditt barn mycket och på varierade sätt.** Barn vill ofta vara nära föräldrarna. Tänk på att bära ditt barn omväxlande på din högra och vänstra sida. Barnet kan också bäras på mage på din underarm.

[Informationsbroschyr till småbarnsföräldrar på svenska](#)

Frågor?



# Utvärdering



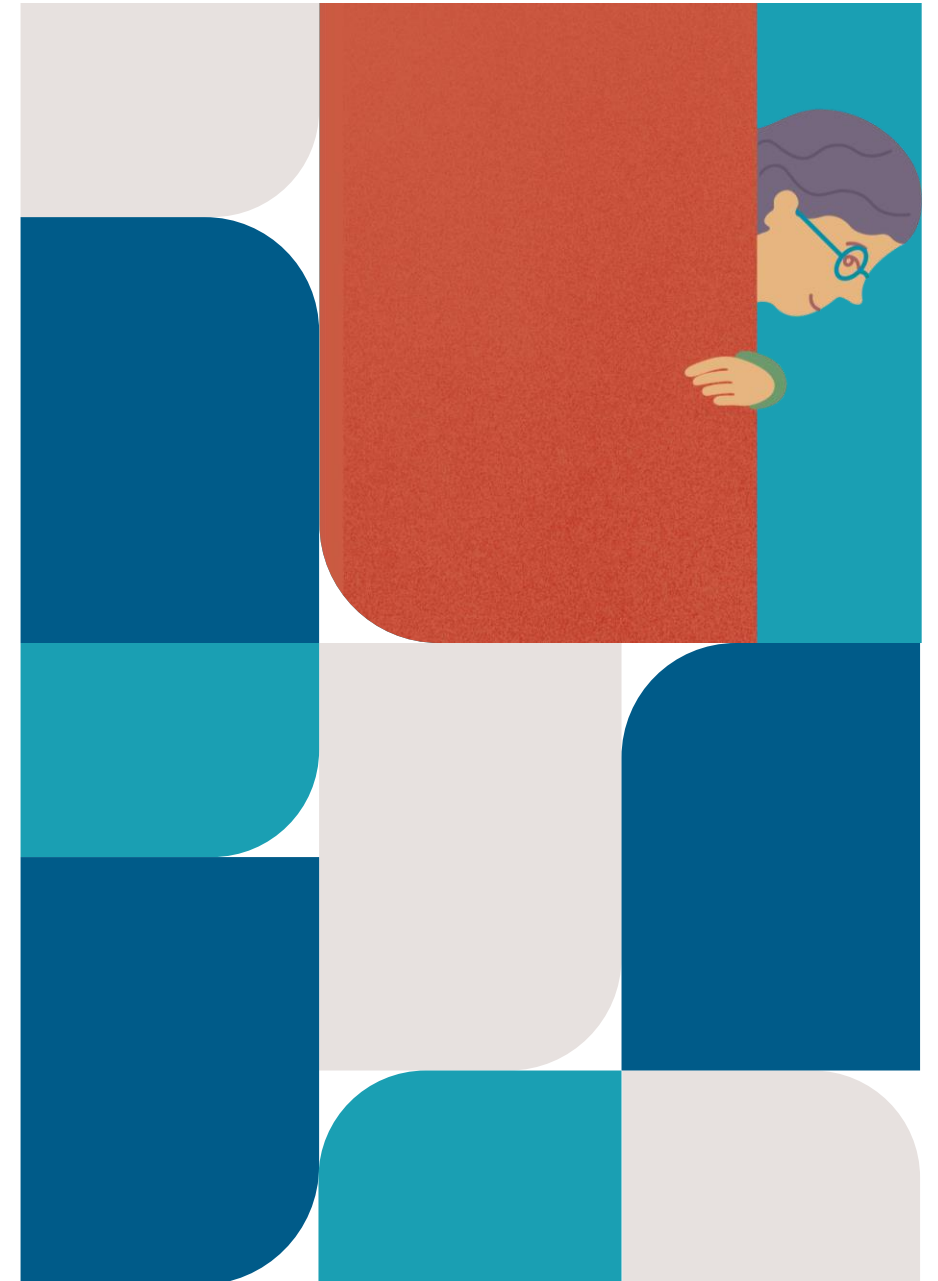
# Tack för idag!

**Nästa BHV-forum 250409**  
**kl 10-11.30**  
**Juridik inom BHV**

Ammi Jernetz, VU/DSK

Maria Jansson, BHV-ÖL

Inbjuden: Jasmin Nikolovski förvaltningsjurist, Per  
Gyllén Chefsläkare, Mattias Wennergren  
regionutvecklare





VÄSTRA  
GÖTALANDSREGIONEN