

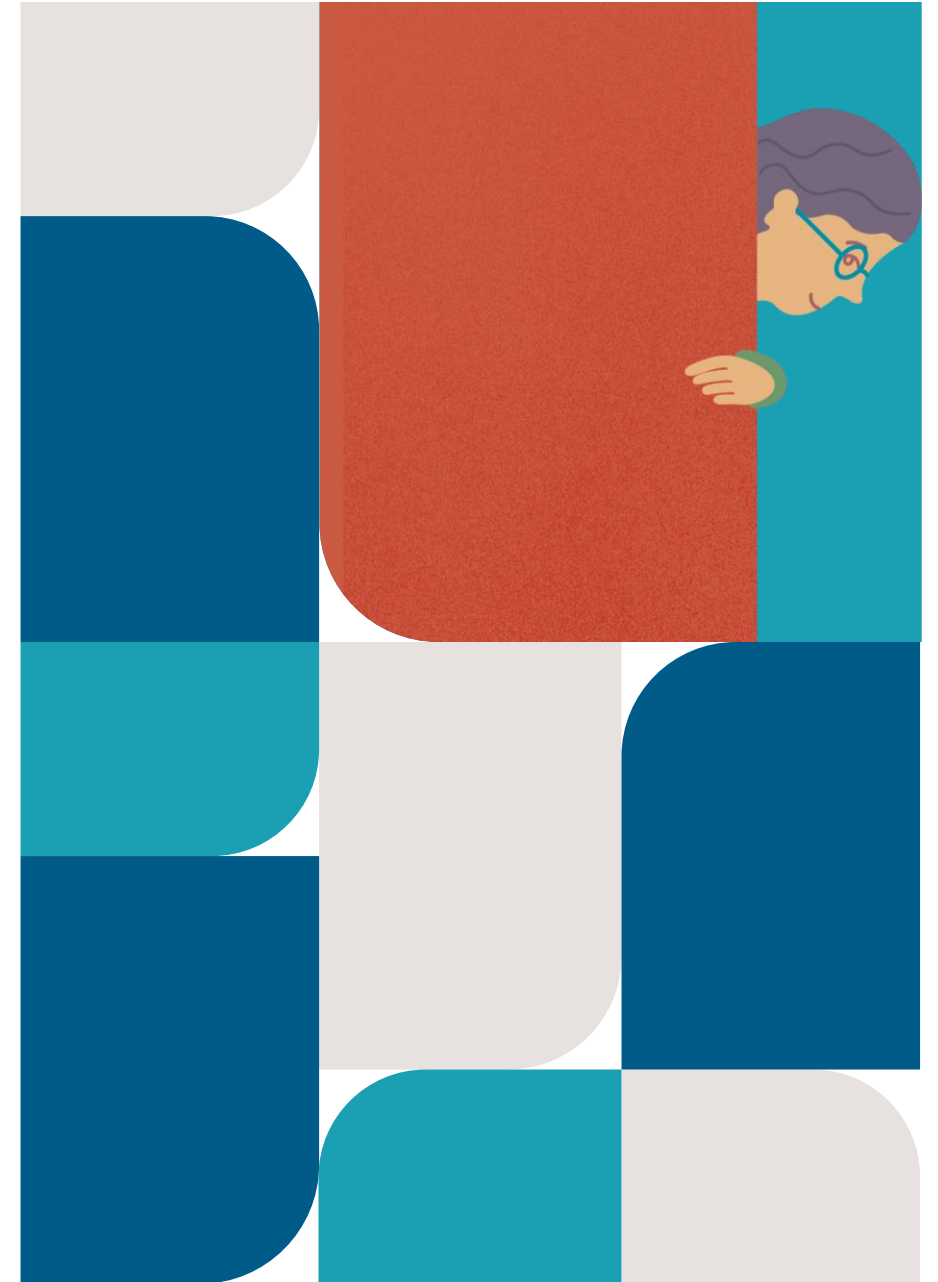
BHV-forum 2 juni

Central barnhälsovård

Maria Briggert Bengtsson, Dietist

Frida Tassemyr, Dietist

Inbjudna: Produktspecialister från HIPP,
Nestlé, Semper och Unna



WHO-koden

Barnhälsovården följer WHO koden som syftar till en säker och ändamålsenlig spädbarnsnutrition genom skydd och främjande av amning samt, om modersmjölksersättning behövs, säkerställande av att sådan används på rätt sätt, på basis av riktig information och genom tillbörlig marknadsföring och distribution.



Tänk på att

- Information om spädbarnsnutrition ska vara saklig och produktneutral.
- Undvik att ha reklam från företag synligt i mottagningsrum och väntrum som till exempel block, pennor, broschyrer etc.



Sammanfattning och frågor



- Ersättningsarna är hårt reglerade kring vad de får innehålla, spannet är snävt för näringsämnen. Näringsmässigt är de därför snarlika.
- Lite olika pre- och probiotika används – olika barn svarar på olika bakteriestammar.
- Ersättning som blandas från pulver kan innehålla både pre- och probiotika
- Färdigblandad ersättning innehåller däremot ingen probiotika då bakterierna dör vid pastörisering. Kan innehålla prebiotika.
- Vid knorrig mage finns det några olika "sensitive" ersättningar på marknaden – det kan rekommenderas att prova någon av dessa.
- Välling/ersättningsmaskiner kan orsaka problem – fråga gärna föräldrar om de använder dessa maskiner.



Material

[När de minsta barnen behöver råd om mat, ge råd utan reklam](#)

[Sammanställning Rikshandboken](#)

Bröstmjölksersättning - översikt

Stödja och informera om bröstmjölksersättning och tillskottsnäring, ersätt näringsinnehåll, flaskmatning samt ersättning till för tidigt födda och barn mjölkproteinallergi.

Innehåll

- ➔ **Stödja och informera om bröstmjölksersättning**

Hur man kan informera om bröstmjölksersättning (BME), näringsinnehåll, benämningar på...
- ➔ **Blanda bröstmjölksersättning**

Bröstmjölksersättning finns som pulver och som färdigblandad produkt. Bröstmjölksersättning bör...
- ➔ **Bröstmjölksersättning till barn med mjölkproteinallergi**

Barn med allergi mot mjölkprotein behöver specialanpassade bröstmjölksersättningar, så kallade...
- ➔ **Bröstmjölksersättning till för tidigt födda barn**

För tidigt födda barn är en av de mest sårbara patientgrupperna inom sjukvården. Dessa barn är i stort...
- ➔ **Gr...**

Barne
utpum
bröstr

Tack för idag!

Nästa BHV-forum 22e augusti

Tema: Hedersrelaterat våld och
KKS projektet

Namn: Karin, Fatou, Susanne och Sofia

Inbjuden: Birgitta Alehed Bjelkenäs,
regionalt stödcentrum heder medverkar.

