

# Statistik bifogade filer i SAMSA

Januari 2024 – december 2025

# Bifoga filer i SAMSA NU sjukvården



Gemensam information- och tjänstesamordning  
49 kommuner i Västra Götaland och  
Västra Götalandsregionen i samverkan

## Part som laddat upp fil

- Skövde
- Skövde Aramia Omsorg INKORG
- Skola
- Vård och omsorg
- Primärvård
  - Primärvård Fyrbodol
  - Primärvård Göteborg
  - Primärvård Södra Bohuslän
  - Primärvård Södra Älvsborg
  - Primärvården Skaraborg
- Sjukhus
  - Alingsås Lasarett
  - Habilitering
  - Kungälv Sjukhus
  - NU-sjukvården
  - Sahlgrenska Universitetssjukhuset
  - Skaraborgs sjukhus
  - Södra Älvsborgs Sjukhus

Endast filer som bifogats

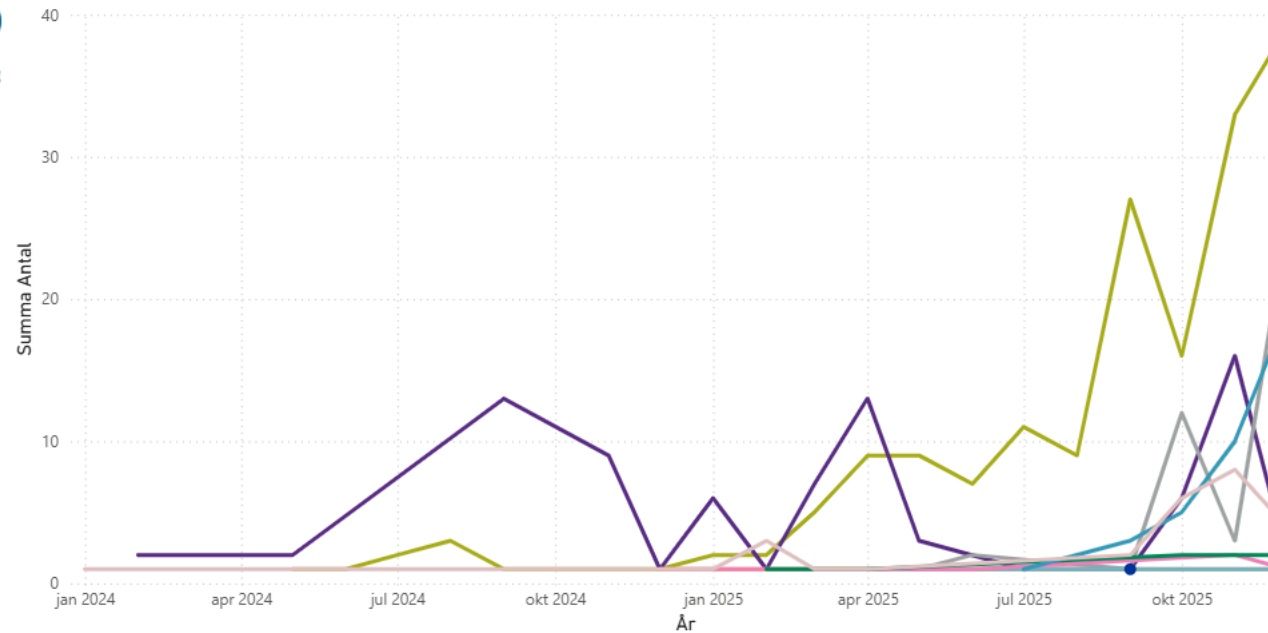
Uppladdad datum/tid

2023-12-13  2025-12-31



## Antal per filtyp och månad

Typ  Bild  Egenvårdsbeslut  Instruktion  Intyg  Journalanteckning  Läkemedelslista  Ordinationshandling, ej läkemedel  Remiss  Vårdplan  Övrigt



Tabell: Antal per filtyp och månad

År	Bild	Egenvårdsbeslut	Instruktion	Intyg	Journalanteckning	Läkemedelslista	Ordinationshandling, ej läkemedel	Remiss	Vårdplan	Övrigt	Totalt	
2024		10	27	1				1		2	41	
2025	1	169	57	5	44	3		5	6	38	26	354
<b>Totalt</b>	<b>1</b>	<b>179</b>	<b>84</b>	<b>6</b>	<b>44</b>	<b>3</b>		<b>6</b>	<b>6</b>	<b>38</b>	<b>28</b>	<b>395</b>



# Bifoga filer i SAMSA regional primärvård



Gemensam information- och tjänstesamordning  
49 kommuner i Västra Götaland och  
Västra Götalandsregionen i samverkan

## Part som laddat upp fil

- Markera alla
- Kommuner
- Primärvård
  - Primärvård Fyrbodol
  - Primärvård Göteborg
  - Primärvård Södra Bohuslän
    - PVO Ale
    - PVO Härryda
    - PVO Kungälv
    - PVO Mölndal
    - PVO Partille
    - PVO Stenungsund
    - PVO Tjörn
    - PVO Öckerö
  - Primärvård Södra Älvsborg
    - Primärvård Alingsås
    - Primärvård Bollebygd

Endast filer som bifogats

SIP

Ärende

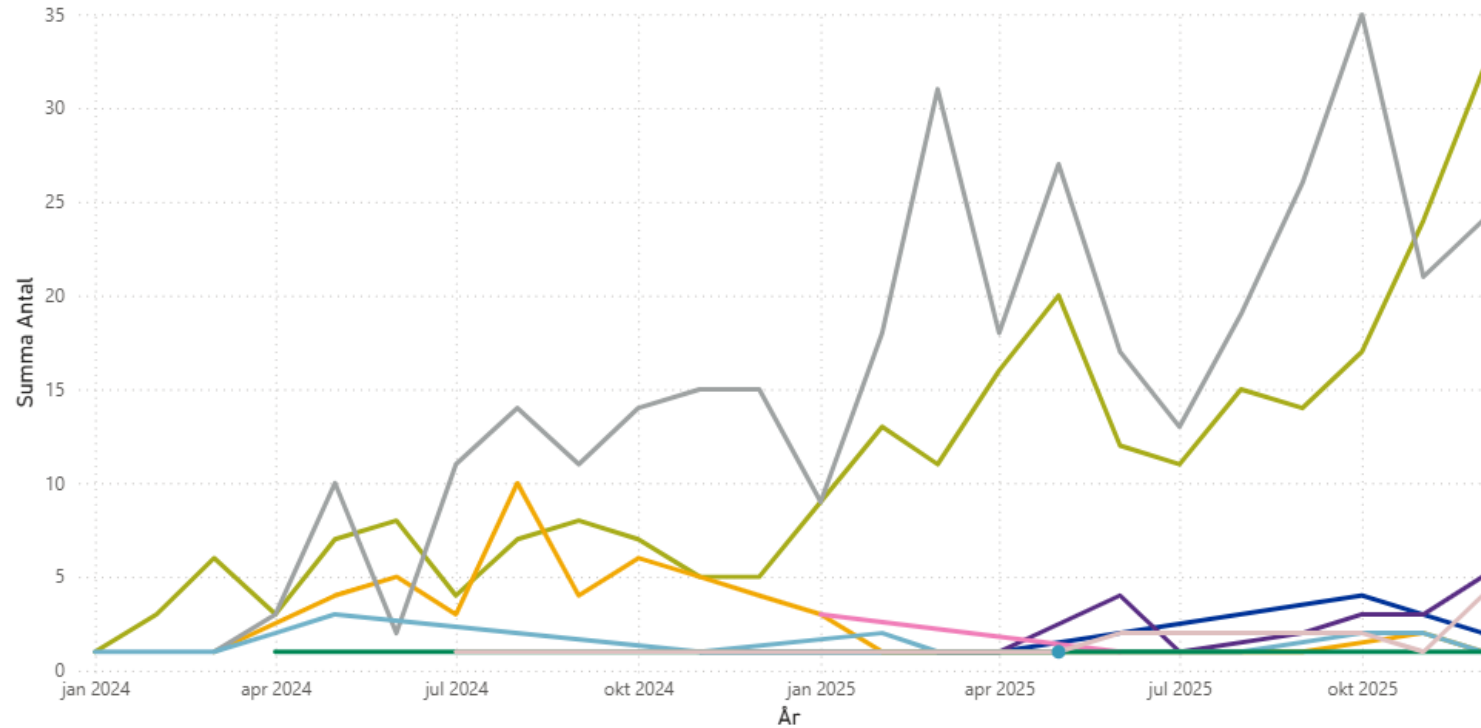
Uppladdad datum/tid

2023-12-13  2025-12-31



## Antal per filtyp och månad

Typ ● Bild ● Egenvårdsbeslut ● Instruktion ● Intyg ● Journalanteckning ● Läkemedelslista ● Ordinationshandling, ej läkemedel ● Remiss ● Vårdplan ● Övrigt



Tabell: Antal per filtyp och månad

År	Bild	Egenvårdsbeslut	Instruktion	Intyg	Journalanteckning	Läkemedelslista	Ordinationshandling, ej läkemedel	Remiss	Vårdplan	Övrigt	Totalt
2024	1	64	42		96	9		3		2	217
2025	7	194	20	12	258	10	4	5	1	12	523
<b>Totalt</b>	<b>8</b>	<b>258</b>	<b>20</b>	<b>54</b>	<b>354</b>	<b>19</b>	<b>4</b>	<b>8</b>	<b>1</b>	<b>14</b>	<b>740</b>



# Bifoga filer i SAMSA kommun



Gemensam information- och tjänstesamordning  
49 kommuner i Västra Götaland och  
Västra Götalandsregionen i samverkan

## Part som laddat upp fil

- Markera alla
- Kommuner
  - Privata vård- och omsorgsboenden, e...
  - Skövde
    - Skövde Aramia Omsorg INKORG
  - Skola
  - Vård och omsorg
    - Ale kommun
    - Alingsås kommun
    - Bollebygds kommun
    - Borås Stad
    - Dals-Ed kommun
    - Essunga kommun
    - Falköpings Kommun
    - Färgelanda kommun
    - Grästorps kommun
    - Gullspångs kommun

Endast filer som bifogats

SIP

Ärende

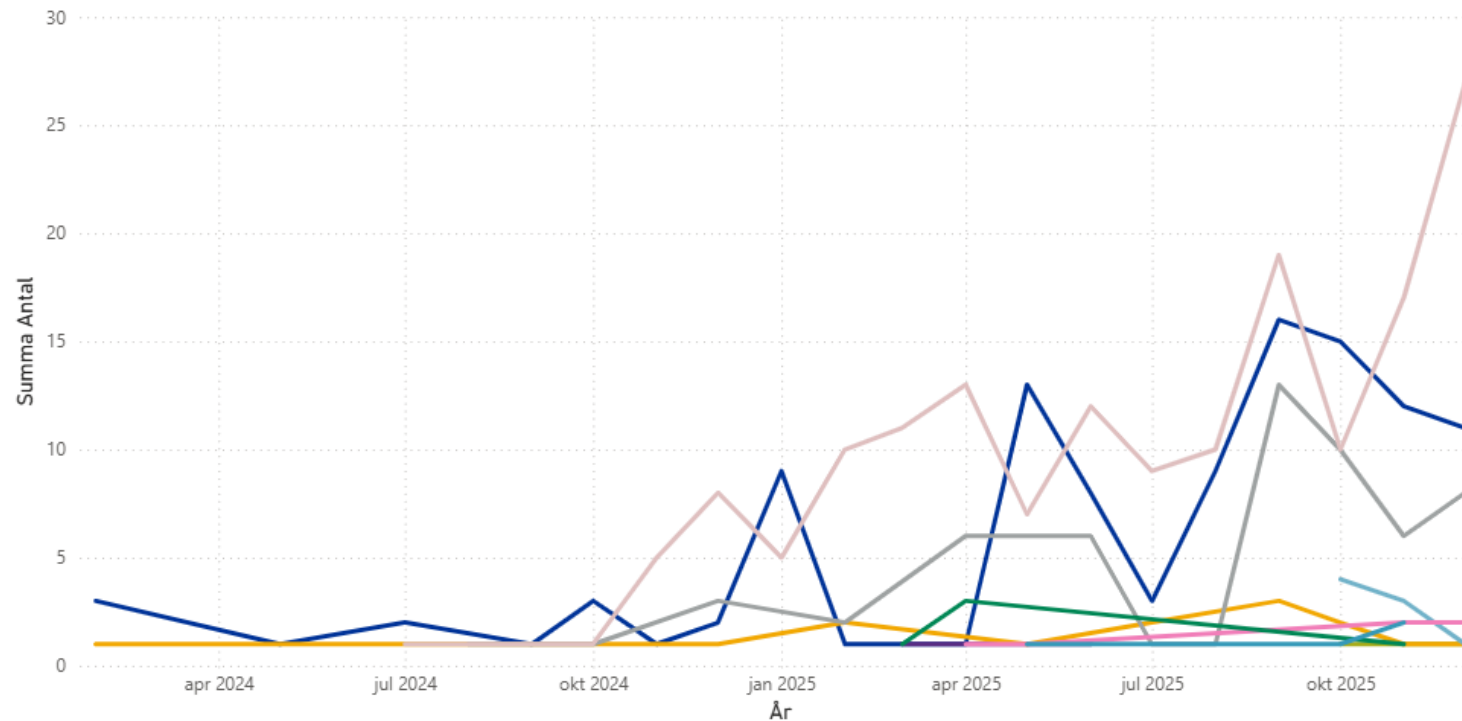
Uppladdad datum/tid

2023-12-13

2025-12-31

## Antal per filtyp och månad

Typ ● Bild ● Egenvårdsbeslut ● Instruktion ● Intyg ● Journalanteckning ● Läkemedelslista ● Ordinationshandling, ej läkemedel ● Remiss ● Vårdplan ● Övrigt



Tabell: Antal per filtyp och månad

År	Bild	Egenvårdsbeslut	Instruktion	Intyg	Journalanteckning	Läkemedelslista	Ordinationshandling, ej läkemedel	Remiss	Vårdplan	Övrigt	Totalt
2024	13			2	5					17	37
2025	99	2	3	12	59	8	6	5	4	150	348
<b>Totalt</b>	<b>112</b>	<b>2</b>	<b>3</b>	<b>14</b>	<b>64</b>	<b>8</b>	<b>6</b>	<b>5</b>	<b>4</b>	<b>167</b>	<b>385</b>



# Var hittar jag statistiken ?



Hem



Webbplatskarta



Tillgänglighet

Sök



Startsida

**Samordnad hälsa vård och omsorg** ▾

Elevhälsodata Väst ▾

Om GITS ▾

[Startsida](#) / [Samordnad hälsa vård och omsorg](#) / **[SAMSA Utdata](#)** / [Power BI rapporter](#)

## Samordnad hälsa vård och omsorg

Distansmöte ▾

Lathundar

Reservrutin

Samverkansprocesser

## Power BI rapporter

Power BI är ett analysverktyg för data från Microsoft som bland annat används för att visualisera viss utdata från SAMSA. BI-rapporterna gör det möjligt att filtrera och göra urval i datapunkterna på ett enkelt sätt.



**SAMSA Utdata**  
**Power BI rapport**



**SAMSA Utdata**  
**Power BI rapport**

