

SNAP i skolan

En brottsförebyggande metod i Lerums grundskolor

Pilotprojekt 2025 – Ett samarbete mellan
Lerums kommun, BRÅ och Malmö universitet

Projektledare:
Linda Johansson och Lina Buxfeldt



SNAP
Stop Now And Plan (SNAP®)

SNAP for Schools Universal Prevention
Digitized Program

SNAP is an award-winning, evidence-based, trauma-informed, gender-sensitive, cognitive-behavioural children/youth mental health and crime prevention model that teaches children/youth, how to stop and think before they act and make better choices 'in the moment' and throughout their lives.

Trained SNAP Facilitators and educators within school boards lead students through 12 interactive SNAP sessions involving discussions, modelling, role-play, and relaxation.

Available for Grade 2-4

SNAP For Schools Sample Outcomes:

Teachers Report:

- Decrease in -
 - Disruptive behaviours
 - Discipline issues
 - Aggression
- Increase in -
 - Positive classroom environment and teacher-student interactions
 - Peer sensitivity
 - The use of calming strategies

Students Report:

- It has helped most of my class make better choices and bullying has slowed down.
- SNAP helped me be nicer.
- It helped me to stop being a bully.
- No one is punching or yelling at each other.

Approach

- Increases social-emotional learning (emotion recognition and regulation, self-control and problem-solving skills)
- Assists teachers in handling disruptive behaviour (bullying, aggression, rule-breaking and conduct problems).
- Supports referrals for students displaying serious disruptive behaviour.

Digitized program supports consistent program facilitation
Ability to track session-to-session data for immediate feedback to the facilitator

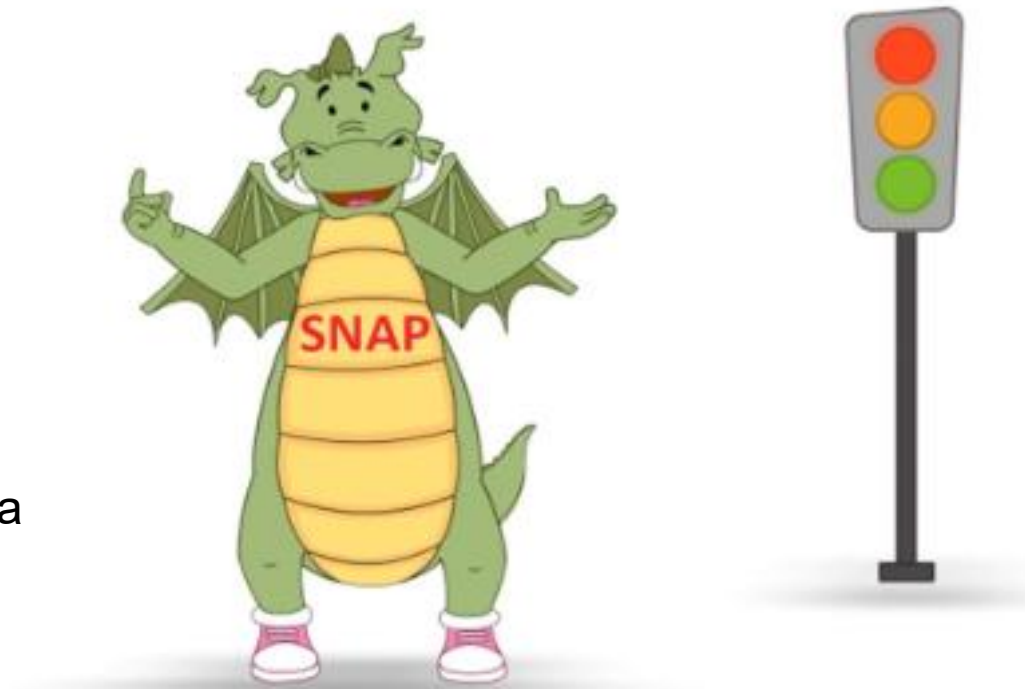
CHI is an accredited mental health organization powered by research and is pioneering in our dedication to transform lives. For over a century, we have been transforming the lives of children, youth and their families by developing and delivering world class, innovative evidence-based mental health programs.

197 Euclid Ave. Toronto ON M6J 2J8 | snap@childdevelop.ca | childdevelop.ca
Charitable Registration Number: 118232795-RR0001



Varför gör vi detta?

- 1 av 5 barn har psykisk ohälsa
 - Många visar utagerande beteenden redan i låg ålder
 - Våld, otrygghet och konflikter stör lärandet
 - Lärare efterfrågar stöd – konkreta verktyg saknas ofta
 - Tidiga insatser är både **mänskligt rätt** och **ekonomiskt smart**



Vad säger forskningen att vi ska påverka:

Individen – att bygga inre skydd

- **Moral och värderingar**
→ Hjälpa unga att förstå rätt och fel, känna empati och ta ansvar för sina handlingar.
- **Självkontroll och impulshantering**
→ Träning i att hantera frustration, ilska och grupstryck – att kunna hejda sig innan man agerar.
- **Konsekvenstänkande**
→ Utveckla förmågan att se framåt: "Vad händer om jag gör så här?" Det skyddar mot ogenomtänkta beslut.

Miljön – att forma yttre skydd

- **Skapa miljöer som inte uppmuntrar brott,**
→ Ex: vuxna förebilder, trygga skolor, meningsfull fritid, social kontroll.
- **Motverka kriminella normer i närmiljön**
→ Unga påverkas starkt av vad som är " normalt" i deras grupp. Måste motverka att brott ses som acceptabelt eller eftersträvansvärt.
- **Om miljön redan är skadlig – minska exponeringen**
→ arbeta för att unga med hög risk inte tillbringar tid i destruktiva miljöer, t.ex. genom alternativa aktiviteter, stödpersoner, flytt av skolmiljö eller bostadsort vid behov.

Slutsats, vi ska:

- **Stärka individens motståndskraft**
- **Forma miljöer som skyddar snarare än skadar**

Metoden SNAP syftar till att:

stärka barnens förmåga att hantera impulser och utveckla god moral. Den ger även skolpersonalen verktyg för att identifiera och hantera barn med tendenser till normbrytande beteende i ett tidigt skede.

Vad är SNAP?

- SNAP = *Stop Now And Plan*.
- Utvecklat i Kanada – bygger på forskning om impuls kontroll och moralutveckling.
- Ett generellt brottsförebyggande program, vänder sig till alla elever.
- Mål: **Stärka barns självkontroll och empati**, minska normbrytande beteende.

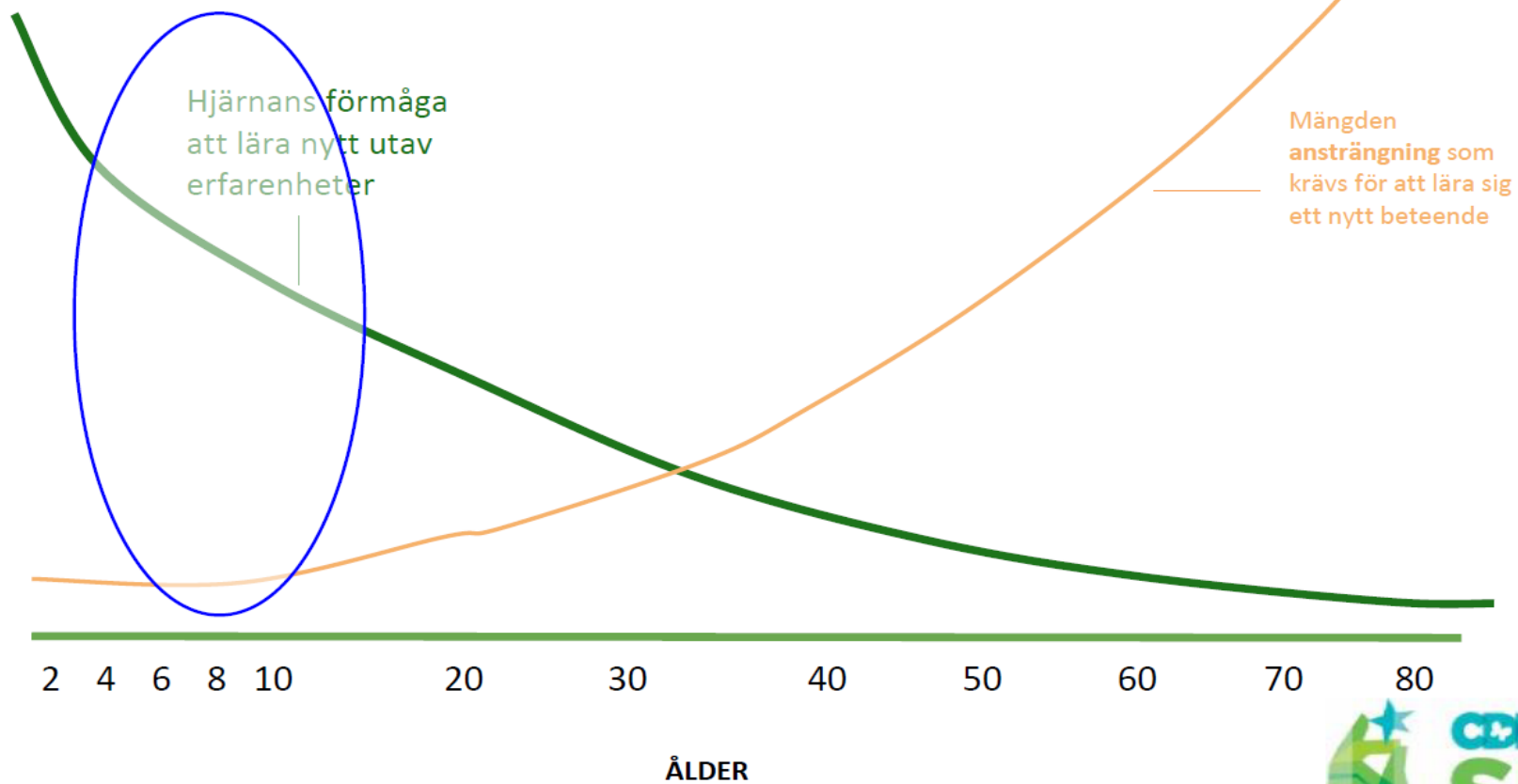
Övergripande mål med SNAP i Lerum

- Förebygga kriminalitet & utanförskap.
- Skapa tryggare skolmiljöer.
- Stärka barns psykiska hälsa.
- Ge personal verktyg att agera tidigt.
- Bidra till att elever når skolmålen.

I Lerum har vi valt att rikta oss till elever i åk 2.

Varför?

Rätt tid att sätta in insatser



Organisation

Styrgrupp

Projektledare

Utvalda skolor

Arbetsgrupp: rektorer

12 utbildare (undervisande pedagog samt
representant elevhälsan)

Samarbetspartners:

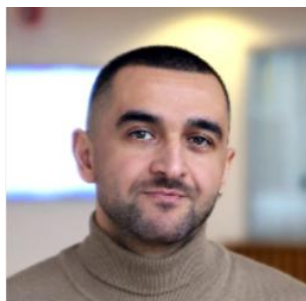
CDI Kanada

SNAP Sverige

Malmö universitet



Forskare till Lerum



Marie Torstensson Levander, MU



Anna-Karin Ivert, MU

- Projekt påbörjade 2025 med stöd av BRÅ-medel.
- Tagit fram utvärderingsplan
- Utvärdering/forskning –genomförs av Malmö universitet- indikation/muntlig återgivning feb- 25. Slutrapport juni-27.
- Godkänt av Etikprövningsmyndigheten, sep -25.
- Lerum **först i Sverige med att pröva det** generella programmet SNAP-skola.

Hur går det till rent praktiskt?

- 13 lektionstillfällen à 45–60 minuter.
- Träning i impuls kontroll, känsloreglering, problemlösning och prosociala färdigheter.
- Konkreta övningar + samtal + reflektion.
- Teori- kunskapshöjande
- Repeterande.

Teman på SNAP-lektionerna:

- Känna igen kroppens signaler
- Hantera känslor (ilska, frustration, glädje)
- Komma in i lek / hantera grupstryck
- Leka schysst – vinna/förlora
- Undvika konflikter
- Problemlösning och empati
- Mobbning och vänskap
- Självpuppmuntran



Summering – Vi är igång!

Kompetens & Engagemang

- 12 medarbetare utbildade av CDI Kanada & SNAP-Sverige.
- Halvdags workshop för Fritidspersonal.
- Kontinuerlig handledning från CDI Kanada & SNAP-Sverige.
- Engagerade skolor som skapat förutsättningar och möjliggjort implementering.

SNAP i praktiken

- SNAP-lektioner har startat i klassrummen – nu på lektionstillfälle 4.
- Eleverna snapp-ar – det sprider sig!

Utvärdering & utveckling

- Intern avstämning/mittutvärdering.
- Malmö universitet startar under oktober upp forskningsdel: intervjuer med skolpersonal, rektorer & projektledare.
- Planering för fortsatt workshop och utvecklingsinsatser.

Framåt

- Ansökan om BRÅ-medel för Pilot 2 inskickad.
- Målet: skapa en kultur på skolorna som genomsyras av SNAP:s komponenter.

SNAP – skola

- En gemensam satsning för barns framtid i Lerums kommun

Vid frågor kontakta:

Lina Buxfeldt
Projektledare BRÅ-medel
Plattform Lerum

lina.buxfeldt@lerum.se
0302-521378

Linda Johansson
Projektledare Brå-medel
Plattform Lerum

linda.johansson@lerum.se
0302-521687





**Lerums
kommun**

Lerums kommun, 443 80 Lerum. Telefon 0302-52 10 00. kommun@lerum.se

www.lerum.se