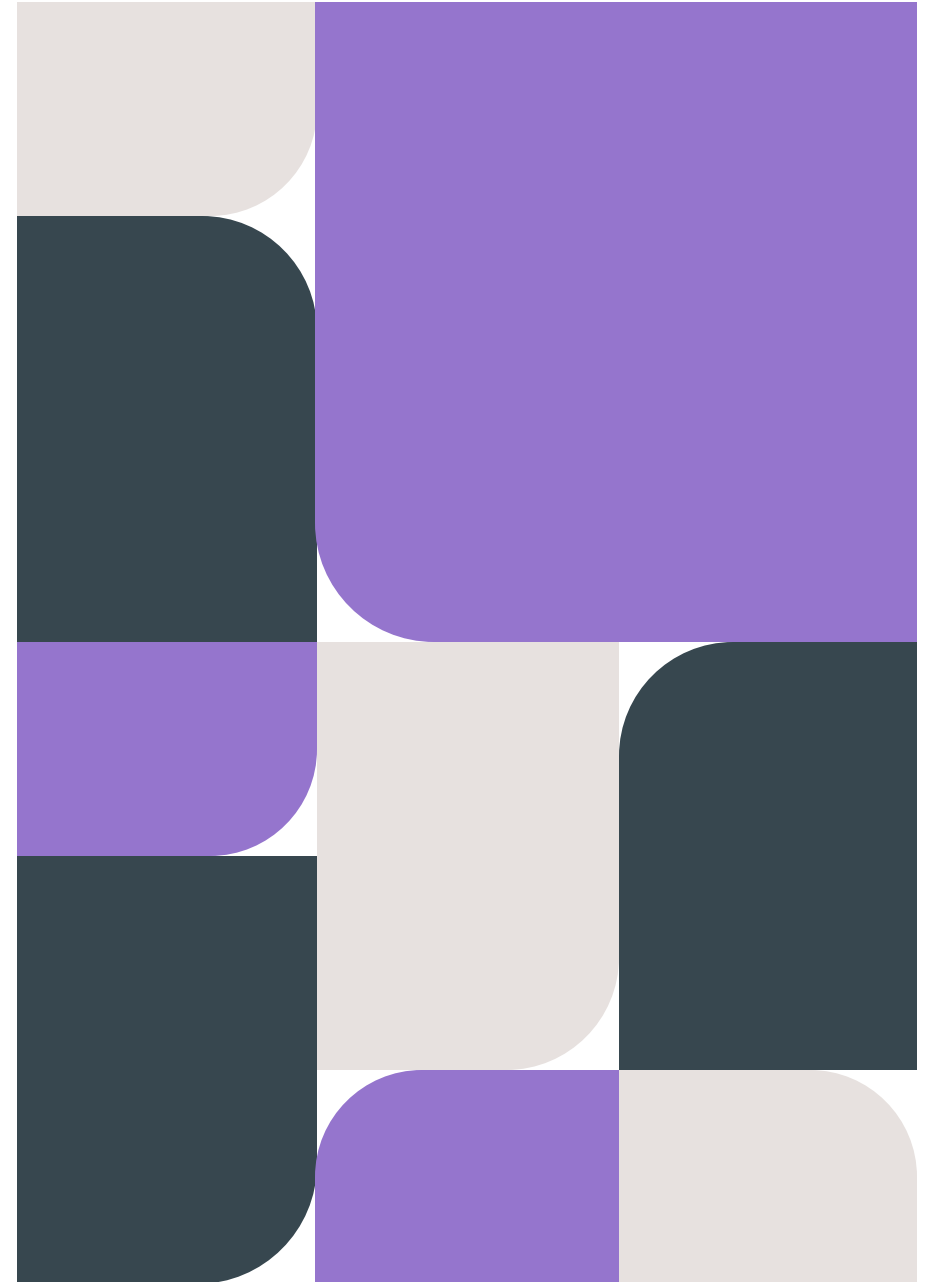


Barn och ungas psykiska hälsa

Kommundialoger hösten 2023

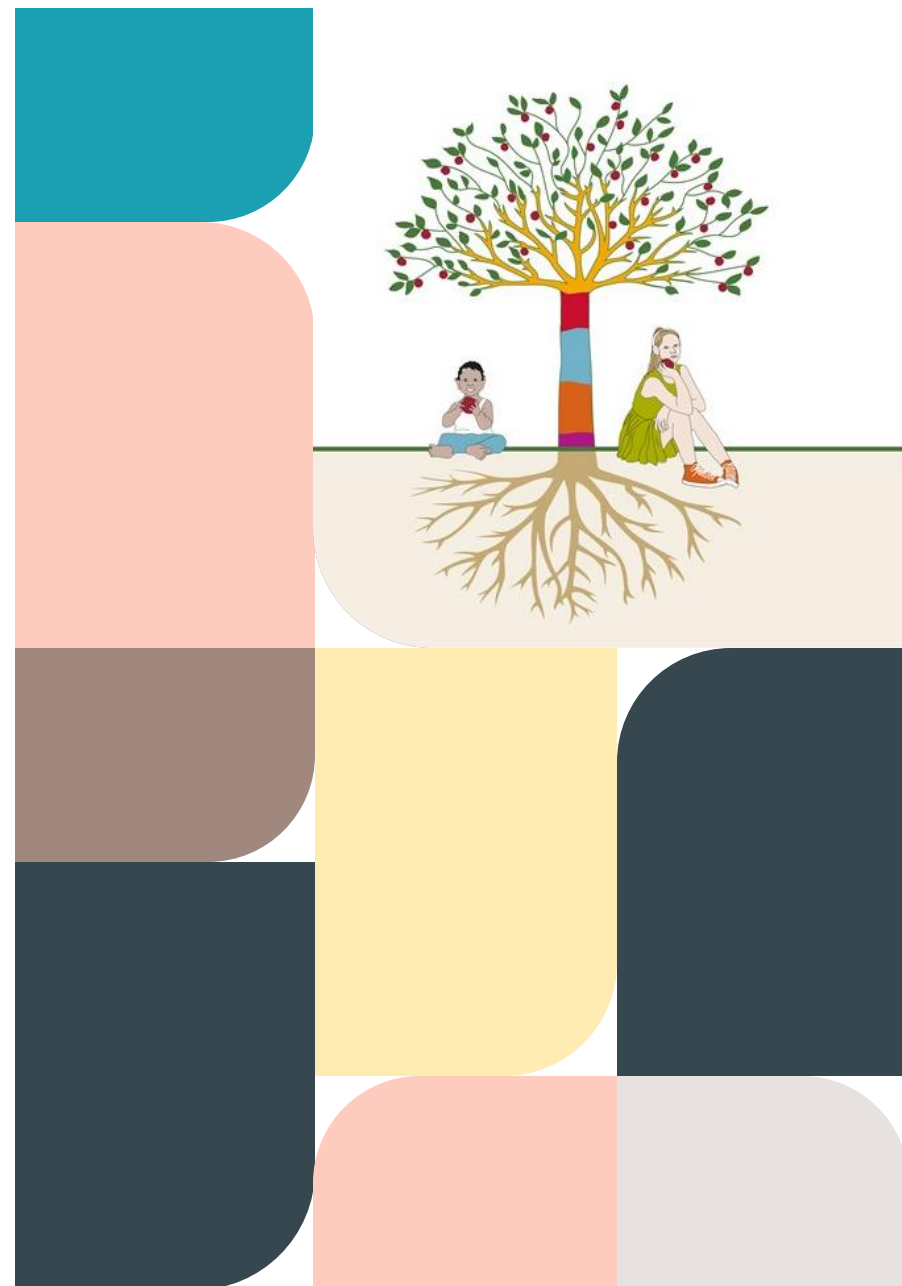


Fokus på barn och ungas psykiska hälsa

- Delregionala nämnderna ska verka för realisera VGR:s måldokument och strategiska planer inom hälso- och sjukvårds och folkhälsa i sitt geografiska område
- Särskilt fokus på barn och ungdomars psykiska hälsa
- Strategi för omställningen inklusive genomförandeplan: målsättning att erbjuda barn, unga och deras närstående bästa möjliga hälso- och sjukvård
- Mål och fokusområde i detaljbudget 2024 för DRN: stötta barns psykiska hälsa genom att öka tidiga insatser och innovationer
- Beslut om fokusområde barn och ungas psykiska hälsa på delregional nämnd i september
- Målgrupp på höstens kommundialoger: barn och unga med utvecklingsrelaterade funktionsavvikelser, utgår från tidigare utredning

Från baktungt till framtungt – hur får vi till samordnade tidiga insatser för barn och unga?

Sammanhållen vårdprocess– för barn och unga med utvecklingsrelaterad funktionsavvikelse



Uppdrag och bakgrund

- Ökad grupp barn och unga inom hälso- och sjukvården
- Ej samsyn inom VGR
- Tecken på under- och överdiagnostik
- Bristande intern och extern samverkan
- Långa ledtider – väntan och köer
- Bristande koordination och samordning
- Vårdsnadshavare larmar
- Utmanar nuvarande strukturer

Uppdragshandling
Datum 2019-06-19
Diarienummer HS 2019-00543

Uppdrag kring utvecklingsrelaterade funktionsavvikelser barn och unga 0 – 17 år i VGR

Uppdragsägare: Ann Söderström, hälso- och sjukvårdsdirektör

Uppdragstagare:

Peter Almgren, regionalt utvecklingsuppdrag barn och ungas hälsa- och sjukvård (RBU)
Lise-Lotte Risö Bergerlind, regionalt uppdrag kring implementering av Regional utvecklingsplan för Barn- och ungdomspsykiatri samt första linjen för barn och unga i primärvård, Kunskapsstöd för psykisk hälsa (KPH)

Processledare: Antonia Reuter, RBU

Bitr. processledare: Ulrika Söderlund, KPH

Syfte med uppdraget

Uppnå god och sammanhållen vårdprocess för barn och unga, 0 tom 17 år, med utvecklingsrelaterade funktionsavvikelser. Rätt insats till rätt barn och ung person samt närstående i rätt tid. Målsättningen är god tillgänglighet till effektiv kunskapsbaserad vård. Arbetet skall följa omställningen av hälso- och sjukvården.

Uppdraget

Utifrån barnets / den unges med närståendes behov kartlägga, analysera och vb göra ett omtag i klinisk praxis, omhändertagande och vårdflöde. Uppdraget skall utgå från ett flödesperspektiv som med system- och helhetssyn kan lösa nuvarande problem (se bakgrund). Uppdraget innefattar hela kedjan från prevention till utredning, diagnostik, behandling och uppföljning samt överföring till vuxensjukvården.

Målgruppen barn och unga

Barn och unga 0-17 år med misstanke om och/eller diagnos utvecklingsrelaterad funktionsavvikelse

Barn där misstanke om utvecklingsrelaterad funktionsavvikelse kan finnas sammanfattas till:

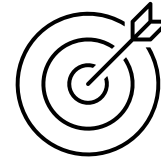
- Barn som inte följer förväntad utveckling
- Barn vars beteende, funktionsnivå eller svårigheter att klara vardagsaktiviteter leder till att barnet behöver stöd och hjälp
- Barn med beteenden som kan vara tecken på brister i den psykosociala miljön
- Barn med utvecklingsavvikelse, funktionsnivå eller svårigheter som tyder på neurologisk sjukdom
- Barn med hög grad av samsjuklighet

Diagnoser inom området som utredningen fokuserat på utifrån uppdraget

- Attention Deficit Hyperactivity Disorder (ADHD)
- Autismspektrumstörningar AST (Autism i utredningen)
- Intellectuella funktionsnedsättning
- Språkstörning

Utredningen beslöt att se till likheter i tidig symtombild mer än till olikheter, beaktande hög grad av samsjuklighet och därför inte styra in på olika "diagnosspår" initialt i vårdprocessen.

Målbild barn och unga



ska kunna fullfölja studier, delta i fritidsaktiviteter och arbete, ha strategier att möta vardagens krav och förväntningar samt ha upplevelsen att vara del av ett sammanhang och nå sina mål i livet.

genom att främja och stärka barn och ungas kognitiva, kommunikativa, fysiska och sociala färdigheter utifrån sina individuella förutsättningar.

Nuläge - baktung

Utredning
Diagnos
Långa
köer

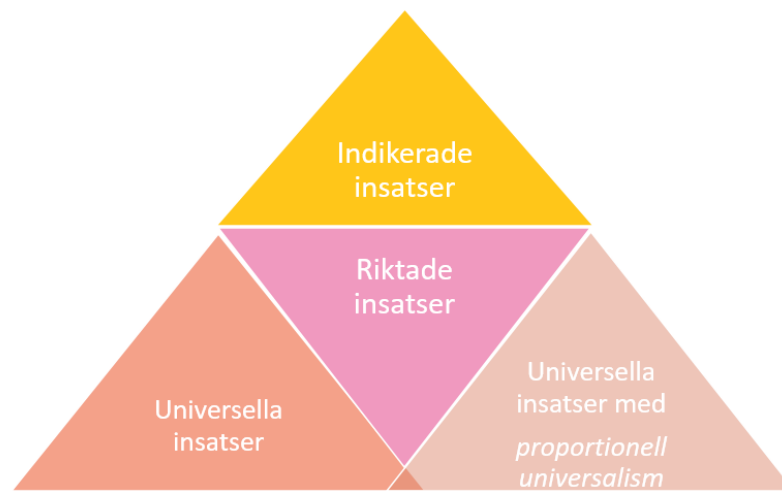


Önskeläge - framtung

Tidig upptäckt
Tidiga insatser
Tidig
samverkan




Hur kan vi jobba effektivt och jämlikt..

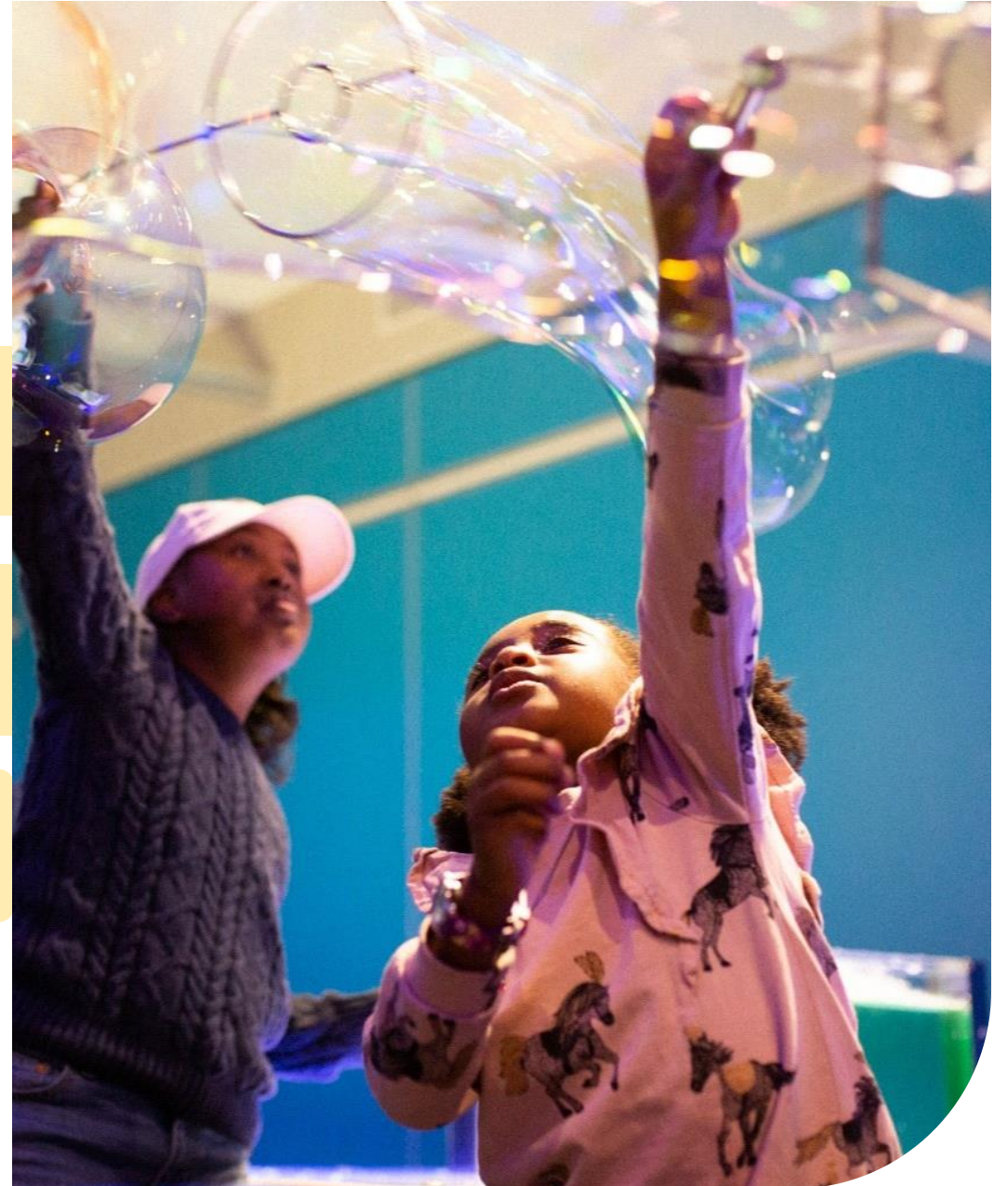


Kärnförslag sammanfattade i tre områden som bidrar till en omställning till nära vård

 Främja hälsa och förebygga ohälsa i fokus

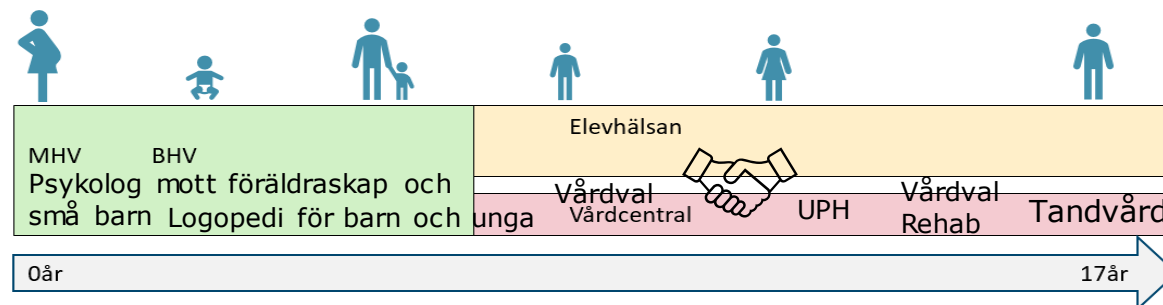
 Sammanhållen stegvis vård – en gemensam resurs

 Ökad delaktighet och ökad kunskap



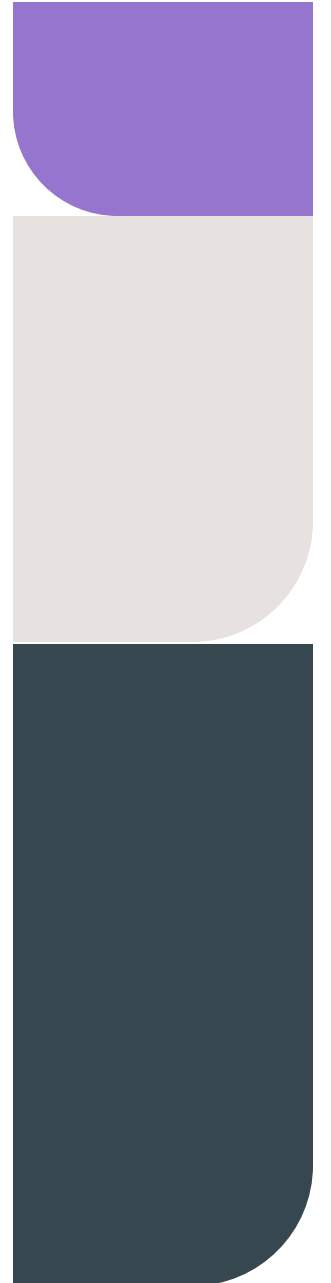
Främja hälsa och förebygga ohälsa i fokus

- Ökat fokus på hälsofrämjande och förebyggande arbete
- En sammanhållen hälsouppföljning under hela uppväxten som grund för en sammanhållen vårdprocess
- Primärvårdens roll tydliggörs och utvecklas för målgruppen barn och unga



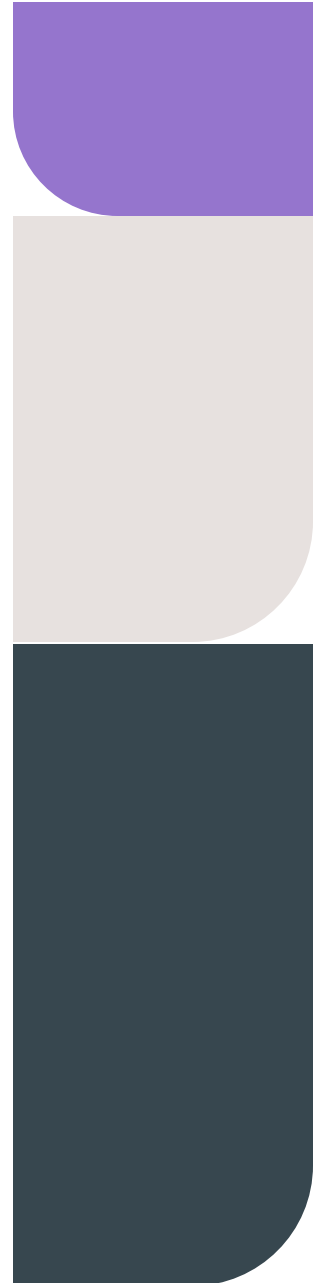
Sammanhållen stegvis vård – en gemensam resurs

- Insatser organiseras stegvis utifrån behov
- Strukturer för tvärprofessionellt & tvärasektoriellt samarbete
- Tillgänglig kompetens i hela vårdprocessen – konsultation och sambedömning (fysisk och digital)

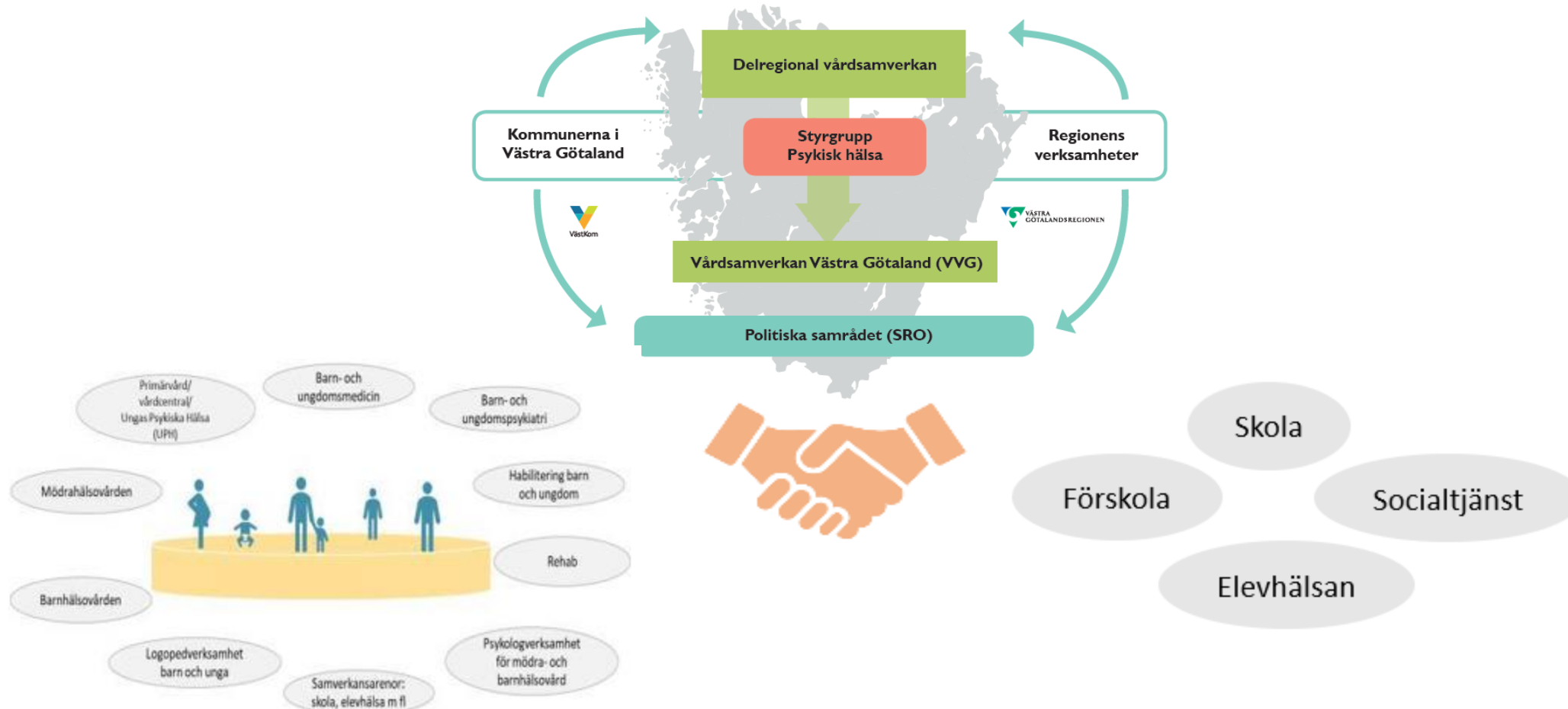


Ökad delaktighet och ökad kunskap

- Ökat och tydligare sätt för barn, unga och närstående att vara delaktiga i vården och ha tillgång till information om vårdprocessen
- Kunskapshöjande insatser inom hälso- och sjukvården med fördel tillsammans med förskola, skola, elevhälsa och socialtjänst



Avgörande för barn och unga är region och kommun i samverkan



Nästa steg?



Genomförandeplanen för sammanhållen vårdprocess är beslutad och arbetet har startat



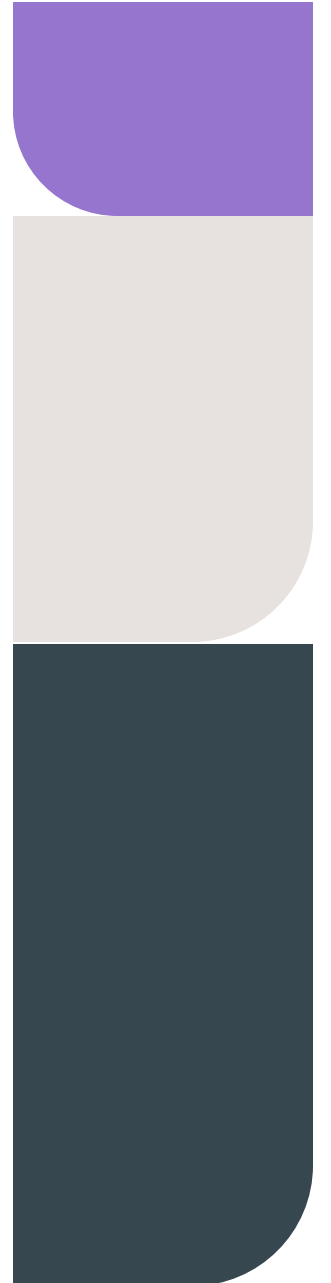
Dialog region, kommuner och skolhuvudmän



Hur kan vi alla bidra till handslaget och hjälpas åt?

Dialogfrågor

- Hur skapar vi, gemensamt mellan region och kommun, förutsättningar för ett sammanhållet system kring barn och unga med utvecklingsrelaterade funktionsavvikelser, med fokus på hälsofrämjande och tidiga förebyggande insatser?
 - Vilka möjligheter och hinder ser vi för att lyckas?
 - Exempel på insatser som pågår i kommunen för målgruppen?





VÄSTRA
GÖTALANDSREGIONEN