

Nationell Samverkan för Psykisk Hälsa i Skaraborg

Brukarinflytande arbete delregionalt och kommunalt



BAKGRUND & SYFTE: PROJEKT NSPH SKARABORG

1. KOPPLING TILL BEHOVET: HÅLLBAR LOKAL STRUKTUR

- Behov av ett hållbart, lokalt brukarinflytande.



Fungera som ett stabilt, långsiktigt stöd.



Stärka delaktighet och självbestämmande.

2. NSPH SKARABORG: EN SAMLAD CIVILSAMHÄLLESPART

- Representerar ett starkt nätverk av medlemsorganisationer.



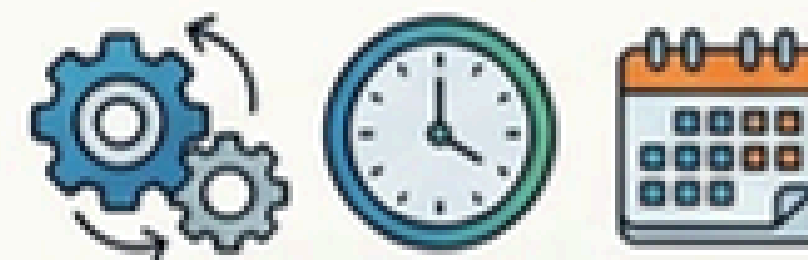
En enad röst för civilsamhället.



Skapar samverkan och förtroende.

3. SYFTET MED FINANSIERINGEN: SAMORDNING & LÅNGSIKTIGHET

- Möjliggöra effektiv samordning av aktiviteter.



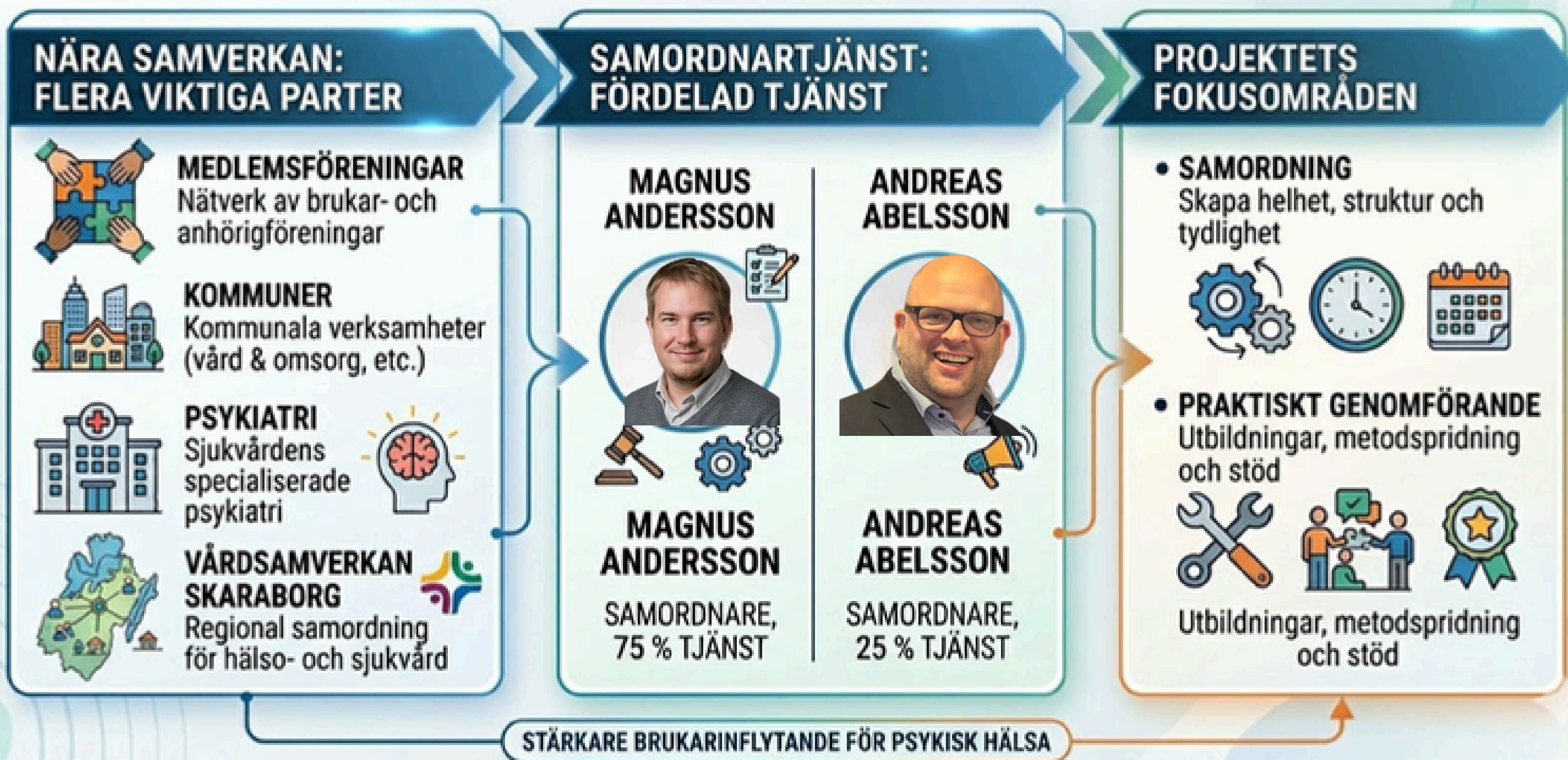
- Bygga en långsiktig och hållbar lokal struktur.



Framtidssäkrat brukarinflytande.

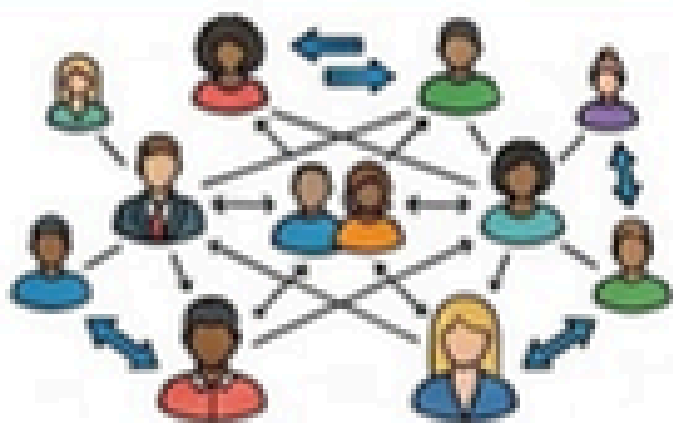
STÄRKARE BRUKARINFLYTANDE FÖR PSYKISK HÄLSA

SÅ ORGANISERADES PROJEKTET: ENKELHET, TYDLIGHET OCH STYRKA (NSPH SKARABORG)



VAD SOM GENOMFÖRDES I PROJEKTET: FYRA VIKTIGA BLOCK

1. NÄTVERKSBYGGANDE & SAMVERKAN



- Etablera lokala nätverk
- Stärka samarbete med kommuner och region
- Bygga förtroende och gemensamma mål
- Resursdelning och erfarenhetsutbyte

START: Etablering

2. INFORMATIONSSINSATSER & NSPH-TORG I 10 KOMMUNER



- Synliggöra brukarinflytande lokalt
- Distribution av tryckt material
- Möta allmänhet och beslutsfattare
- Kampanjer för medvetenhet

GENOMFÖRANDE: Lokalt

3. METODSPRIDNING & UTBILDNING



- Utbildning för brukarorganisationer
- Kompetenshöjning för personal
- Sprida metoder för brukarinflytande

FÖRDJUPNING: Kunskap

4. DELTAGANDE I FORUM, BRUKARRÅD & KONFERENSER



- Presentationer vid lokala och regionala konferenser
- Regelbundet deltagande i brukarråd
- Aktiv röst i samverkansforum
- Påverkan på beslutsfattande och policy



PROJEKTAVSLUT



LÄRDOMAR OCH FORTSATT BETYDELSE

TYDLIGT BEHOV AV SAMORDNING



Ett samordnat och tydligt brukarinflytande är tydligt identifierat och avgörande för meningsfull påverkan.

Det finns ett tydligt behov av samordnat brukarinflytande.

NÄRVARO OCH RELATIONER ÖVER TID



Konsekvent närvaro och relationsbyggande över tid ger betydligt bättre resultat och genomslag än enstaka punktinsatser.

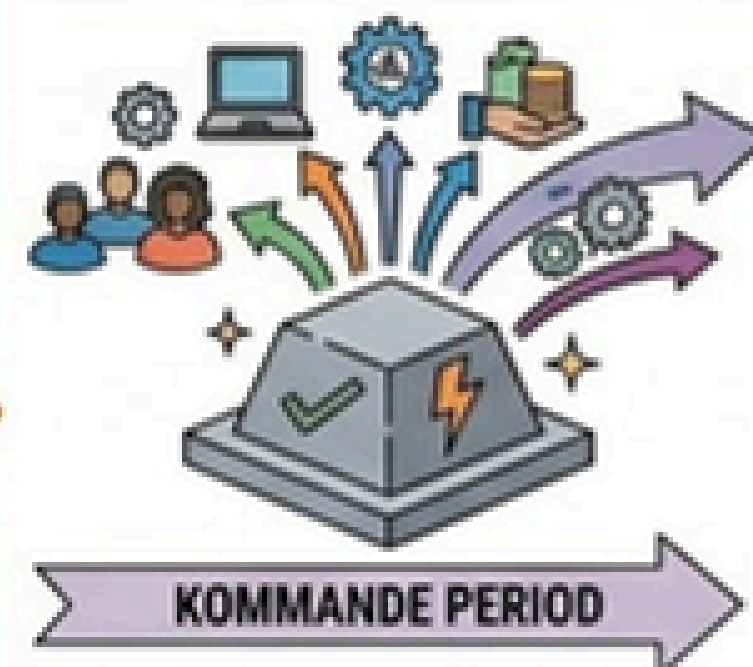
STÖD TILL LOKALA STRUKTURER



För att de lokala samarbeten och strukturerna ska bli hållbara behövs ett fortsatt, anpassat stöd.

Lokala strukturer behöver fortsatt stöd för att bli hållbara.

GRUND FÖR FRAMTIDEN



Projektet har lagt en stark och fungerande grund som det är nödvändigt att bygga vidare på kommande period.



PROJEKTAVSLUT



FRAMTID & NÄSTA STEG: STÄRKT BRUKARINFLYTANDE I SKARABORG

PROJEKTET SOM GRUND: LÅNGSIKTIGHETEN BÖRJAR

Projektet har lagt grunden för ett långsiktigt arbete med brukarinflytande i Skaraborg.



BYGGARE AV HÅLLBAR FRAMTID

- Stabilt fundament
- Gemensamt ansvar
- Långsiktigt fokus

DELREGIONAL SAMVERKAN: BRUKARREVISIONER (3 ÅR)

NSPH Skaraborg kommer att arbeta delregionalt med brukarrevisorer under de kommande



KOMMANDE 3 ÅR:
BRUKARREVISIONER
(2026-2029)

KONTINUERLIG KVALITETSGRANSKNING

- Granskning av verksamheter
- Feedback för förbättring
- Delregional spridning

VIDAREUTVECKLING & EXPANSION: FLER PROJEKT & SATSNINGAR

Ambitionen är också att vidareutveckla det som byggts upp genom fler parallella projekt och satsningar.

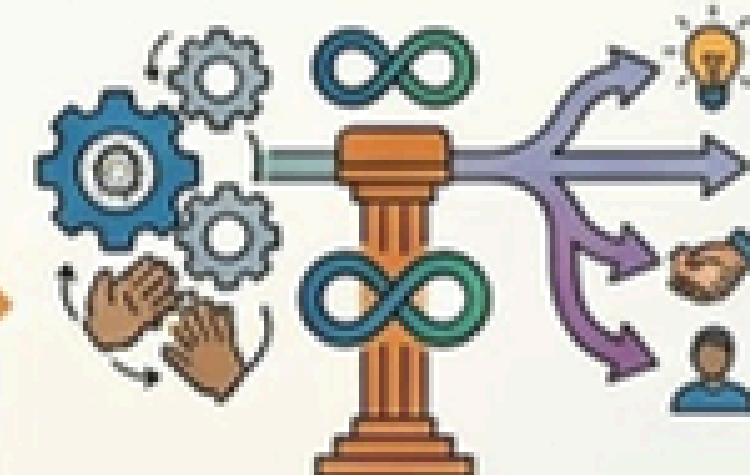


BREDARE OMFATTNING, STARKARE GENOMSLAG

- Parallella projekt
- Innovativa verktyg
- Nya satsningar

ETABLERADE STRUKTURER & NÄTVERK: EN STARK GRUND

De strukturer och nätverk som etablerats i projektet ger en stark grund för fortsatt utveckling.



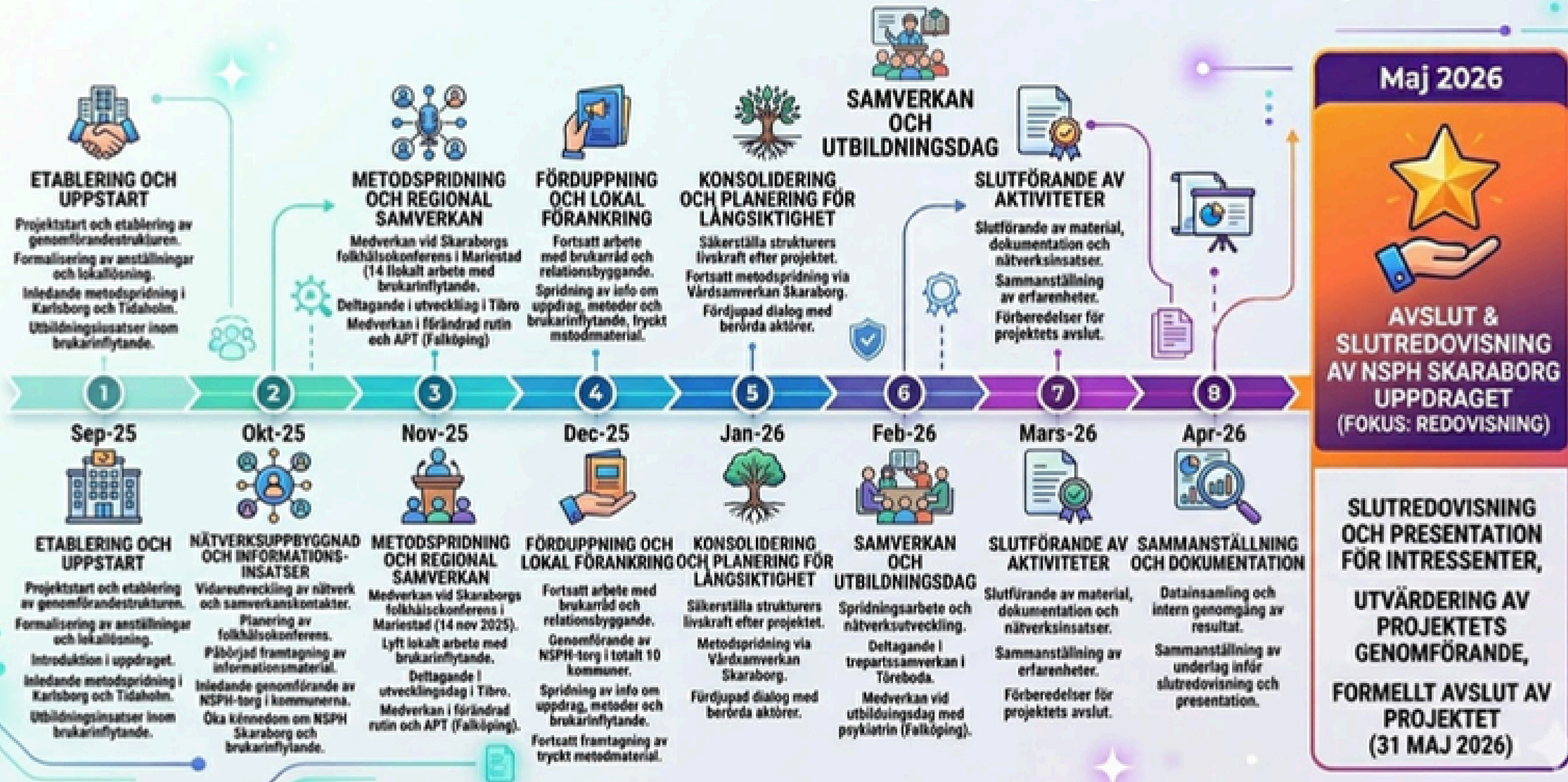
EN RESURS FÖR FRAMTIDA SAMARBETEN

- Befintliga nätverk
- Effektiva processer
- Stark samverkan

Formellt avslut av projektet (31 Maj 2026)

TILLSAMMANS BYGGER VI ETT STARKARE SKARABORG FÖR PSYKISK HÄLSA

PROJEKT-TIDSLINJE FÖR NSPH SKARABORG (2025-2026)



Tack för att ni lyssnade!

Tillsammans för ett starkare brukarinflytande i Skaraborg.

Magnus Andersson

magnus@nsphskaraborg.se

www.nsphskaraborg.se