

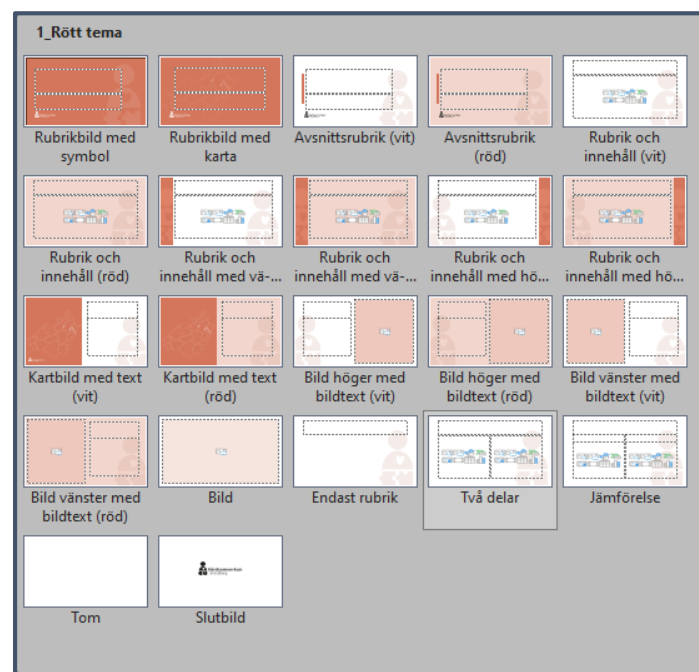
Instruktionssida

Den röda färgen anger att detta är ett lokalt dokument i vårdsamverkan som inte gäller för hela Skaraborg. Skriv in kommunens namn istället för "XXXX" före Kommun på första sidan.

Mallen hjälper dig att göra rätt. Den är säkrad ur tillgänglighetsperspektiv och följer Vårdsamverkan Skaraborgs grafiska profil, men det är alltid du som skapar en presentation som ansvarar för både form och innehåll.

Ändra inte typsnitt och använd bara de godkända färgerna.

Layout kallas de olika designen på sidor som du kan hitta i din mall. Du hittar dem under knappen Layout och Ny bild i menyn.



När du vill byta design på en layout

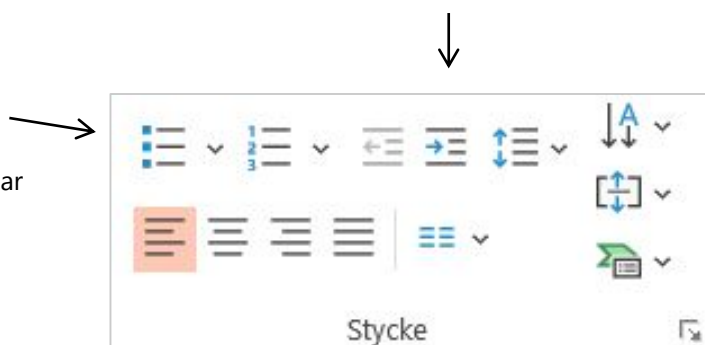
Visar samtliga layoutsidor

Instruktionssida

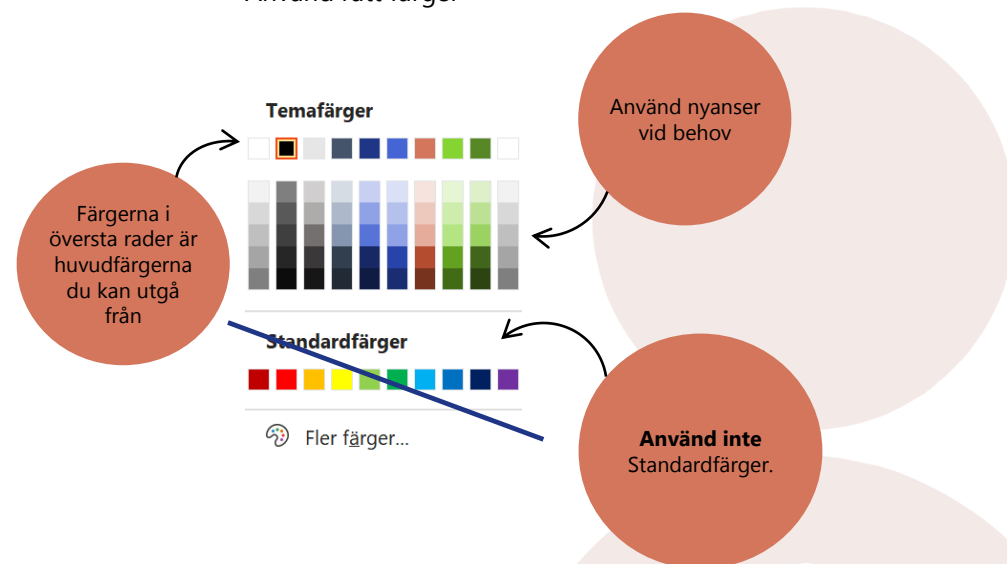
När du vill gå upp eller ned en nivå i en punktlista använder du **Öka/Minska** indrag.

Undvik att skapa nya punktlister i menyn.

Välj istället en layout som har en punktlista.



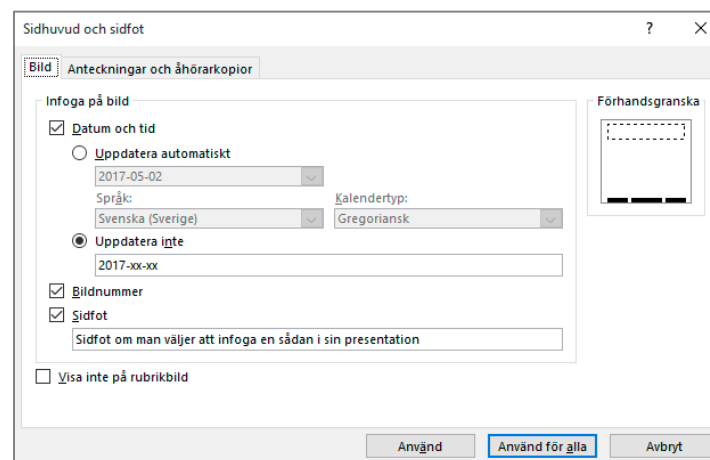
Använd rätt färger



Redigera sidfot

Under fliken **Infoga** hittar du **Sidhuvud**. När du klickar här öppnas en dialogruta med olika val du kan göra för att redigera sidhuvud. Vill du att dina ändringar ska gälla för alla layouter väljer du **Använd för alla**. Vill du bara ändra på sidan du står på väljer du Använd.

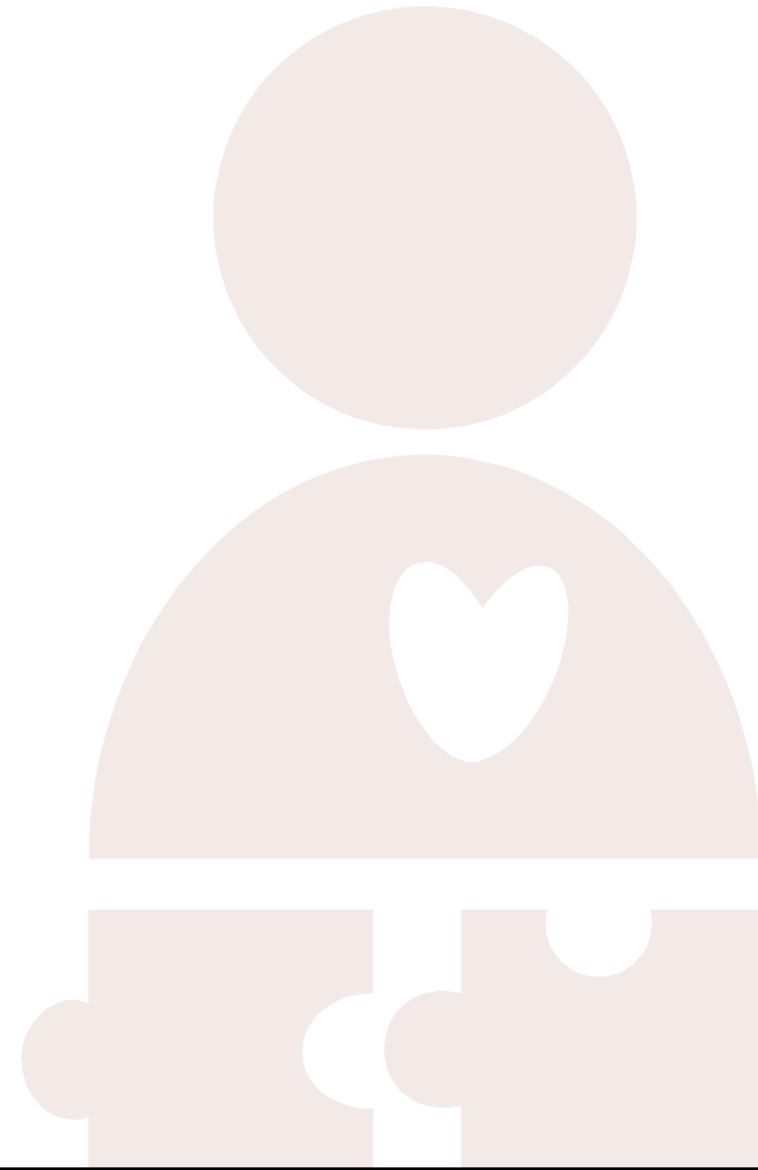
Om du inte vill använda sidfot låter du fältet vara som det är.



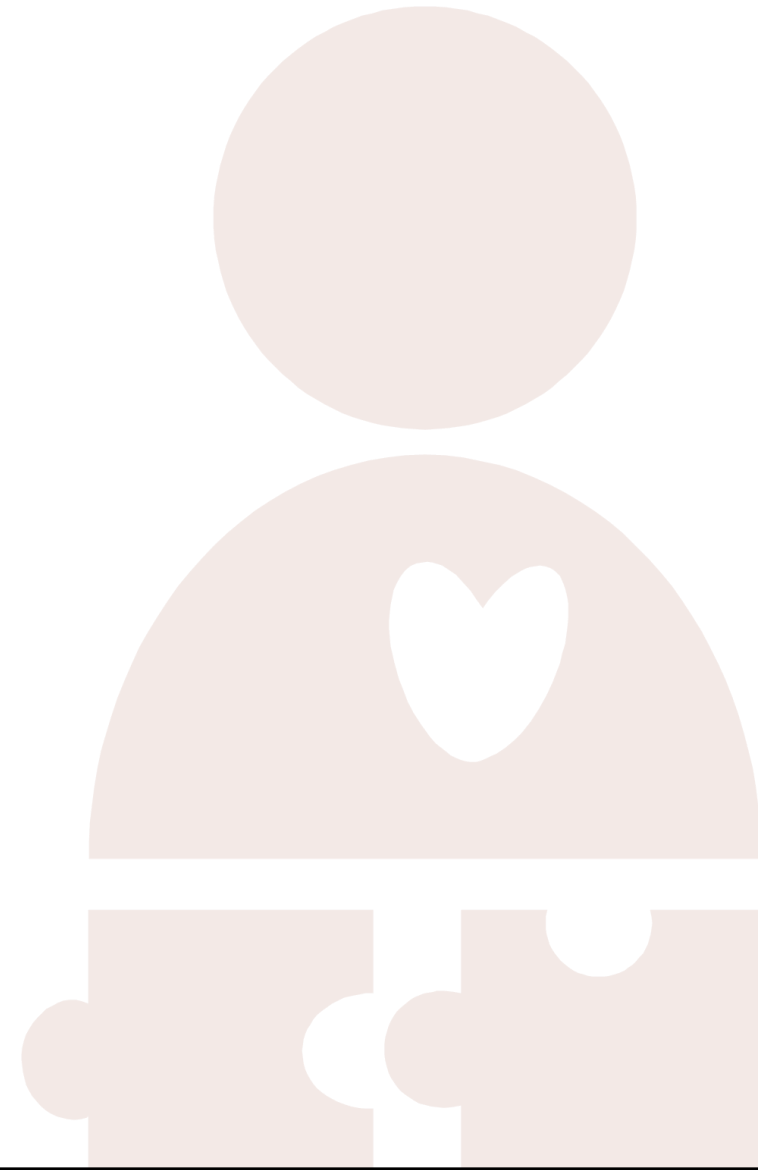
Partssamverkansgrupp XXXX Kommun

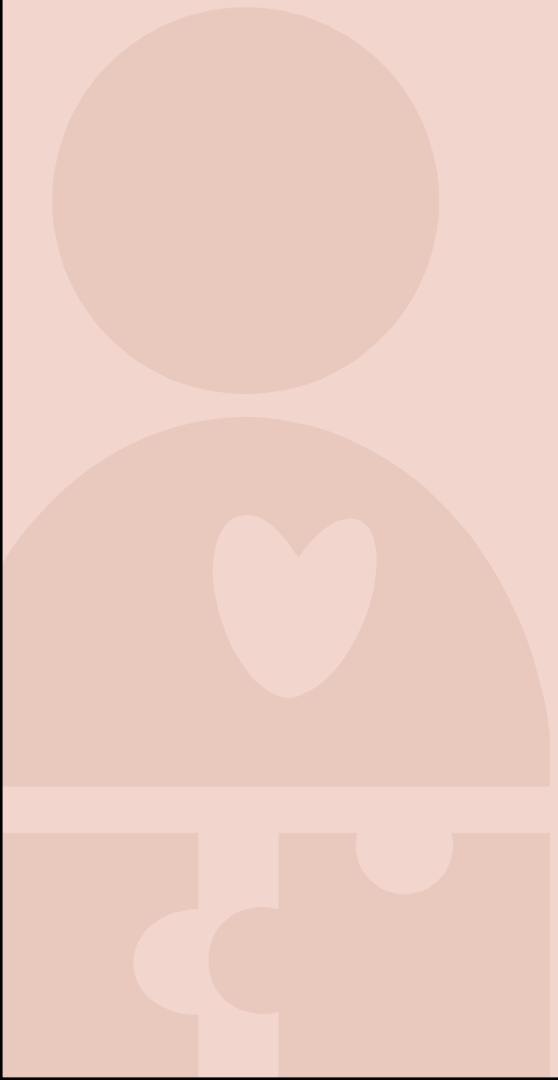


<https://www.vardsamverkan.se/skaraborg/>



<https://www.vardsamverkan.se/skaraborg/>





<https://www.vardsamverkan.se/skaraborg/>





Vårdsamverkan

Skaraborg