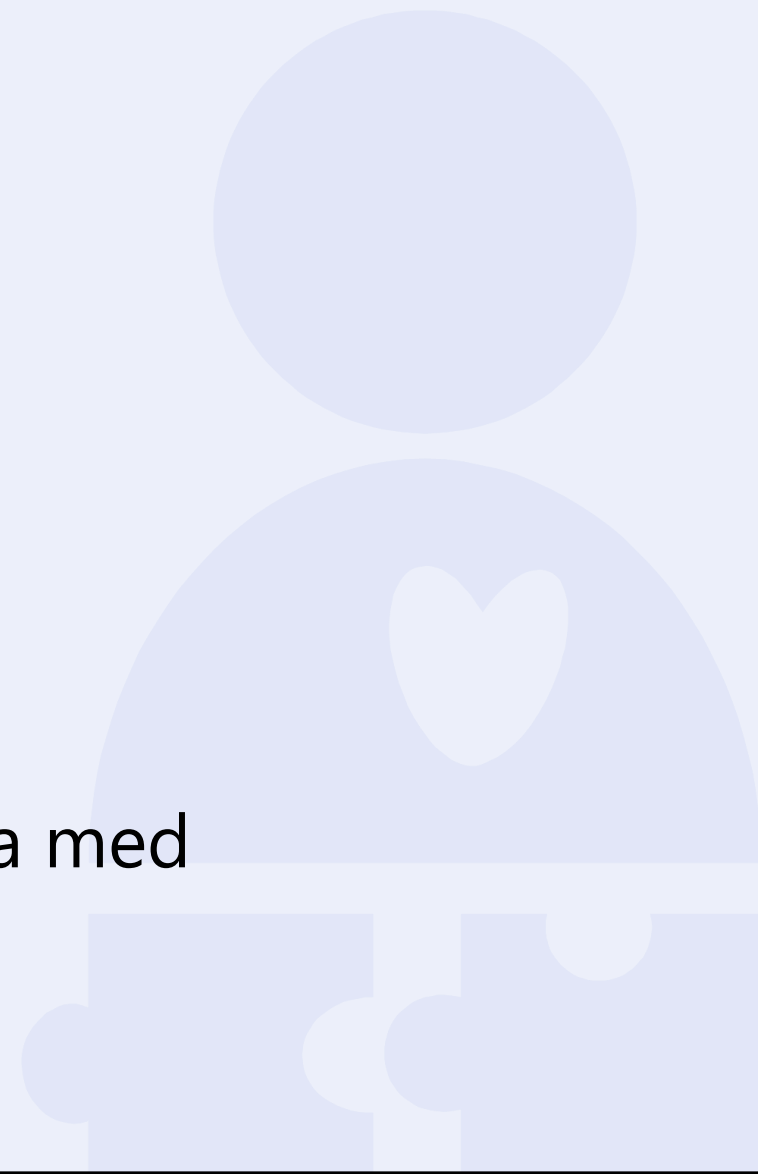


Hej och välkomna

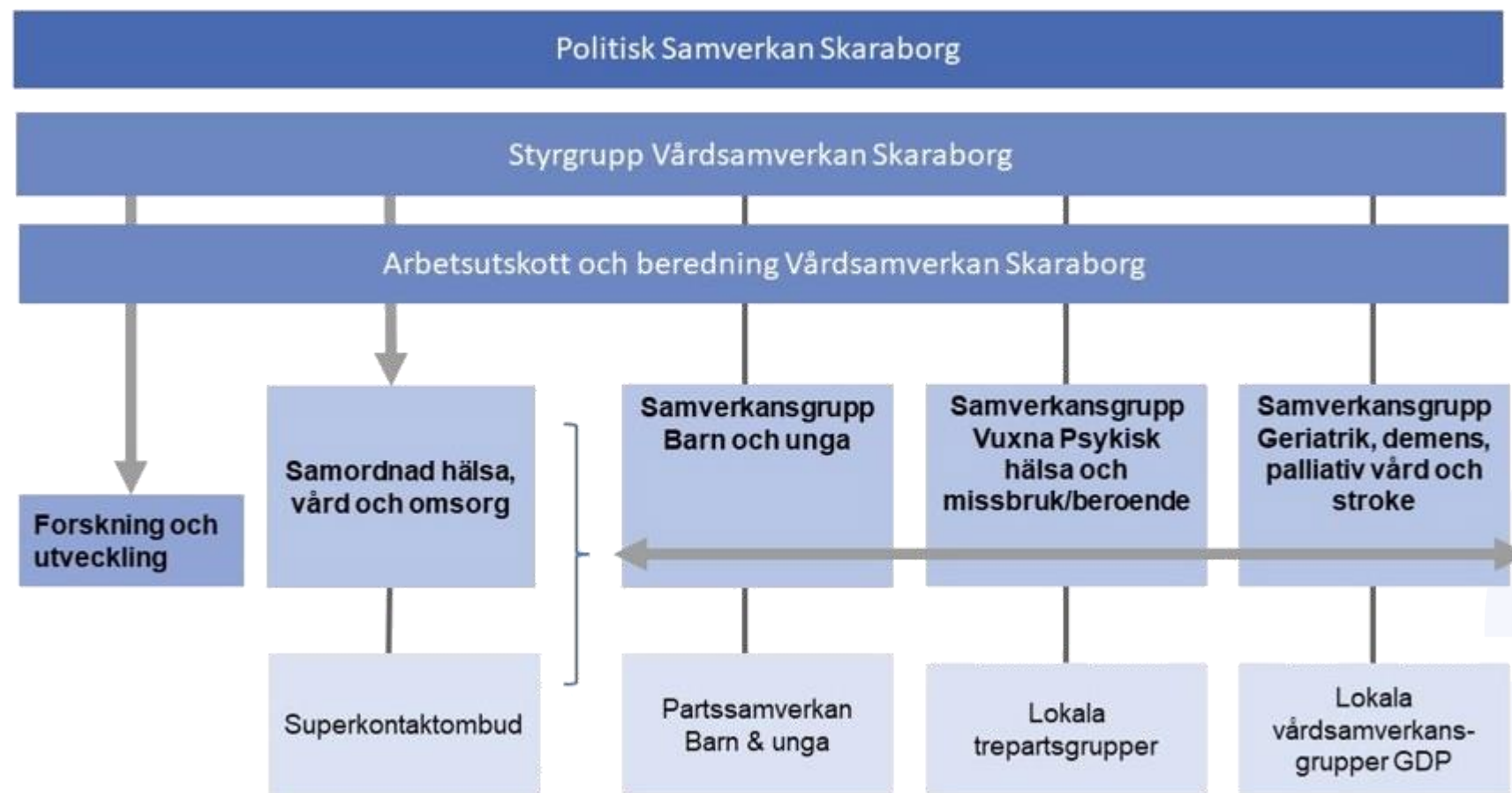
Agenda

- Inledning
- Lokala grupper "redovisning" gruppvis
- *Paus*
- Diskutera fokusområden handlingsplan framåt
- Jan Hallström pratar om IPOS
- Elin Broberg om vad Folktandvårdens kan bidra med



Inledning

Organisation Vårdsamverkan Skaraborg

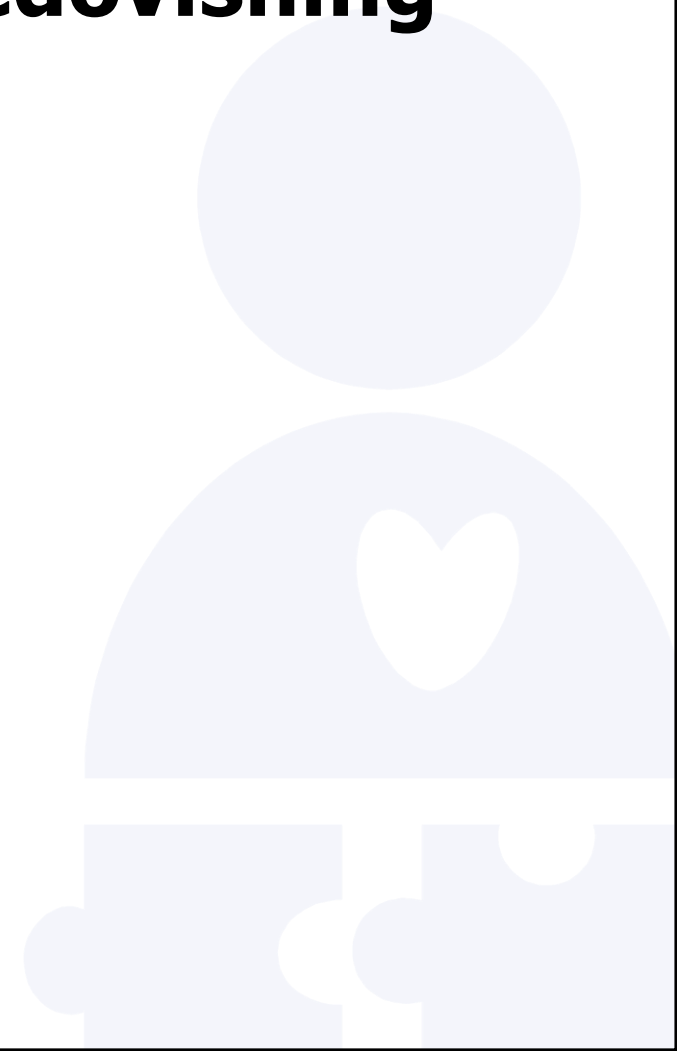


Vad är ert uppdrag?

- Upprätta en handlingsplan
- Följa upp lokala resultat av värde för fortsatt samverkan
- Arbeta med avvikelser för att åstadkomma ett gemensamt lärande
- Vid behov lyfta identifierade vård- och samverkansproblem till GDP
- "Implementering av kunskap/stöd"
- /Förebyggande och proaktivt arbetssätt/
- /Utveckla och använda digitala arbetssätt/
- Lämna in sin handlingsplan och årsrapport /../ årligen.



Gruppvis redovisning



Inspel till handlingsplan framåt för Samverkansgrupp GDP



**Bubbla om
fokusområden i
handlingsplanen
och skriv medskick i
forms!**



IPOS

Angelica Niklasson

Jan Hallström

Palliativa teamet SkaS





Introduktion i IPOS

– personcentrerat symtomskattningsinstrument i palliativ vård

För dig som i ditt arbete kommer i kontakt med sköra äldre och palliativt sjuka patienter

14:e november 09:00-12:00 (smörgås och kaffe från 08:30)

[Timboholmssalen på Skövde Kulturfabrik](#)

[Följ denna länk för mer information och anmälan](#)

Processstöden för Samordnad Hälsa, Vård och Omsorg, Vårdsamverkan Skaraborg

[Robin Ahlm](#)

[Annika Pettersson](#)

[Margareta Liljegren](#)



- **IPOS** står för *Integrated Patient care Outcome Scale* och är ett kort flerdimensionellt skattningsinstrument med frågor som behandlar fysiska, psykologiska, sociala och existentiella områden. Det omfattar totalt 10 frågor som behandlar olika problemområden.



- Det personcentrerade förhållningssättet behandlar varje person med respekt som en individ och inte som ett tillstånd som ska behandlas . Det handlar om att söka och förstå vad som är viktigt för patienten, deras familjer, vårdare och stödpersoner, främja förtroende och etablera ömsesidig respekt.



**Kvinna 58år:
Spridd bröstcancer, alkoholberoende, kognitiv svikt,
ensamboende.**

Smärta

Trygghetsbesök hos patienten med 1-2 månaders mellanrum, totalt 6 gånger, med anhöriga, omvårdnadspersonal och sjuksköterska i hemsjukvården.

IPOS gjordes inför de 3 sista hembesöken, ett par dagar innan tillsammans med sjuksköterska i hemsjukvården, initierat av Palliativa teamet.

Diskussionsunderlag vid hembesök.

Fungerade trots kognitiv svikt.

Gemensam plan

Uppföljning via nytt trygghetsbesök och ny IPOS.

**Kvinna 80år:
Nydiagnostiserad njurcancer, spridning till lungor, lungemboli,
njursvikt, diabetes.**

Vårdas på Palliativa avdelningen och blir inskriven i Palliativa teamet.

IPOS gjord några dagar innan hemgång, tillsammans med personal.

SAMSA - datum för uppföljande trygghetsbesök och att IPOS ska göras tillsammans med sjuksköterska i hemsjukvården ett par dagar innan besök.

Diskussionsunderlag vid hembesök.

Gemensam plan



**Kvinna 84år:
Neuroendokrin cancer med spridning, multisjuk, kolovesikal fistel.**

Trygghetsbesök i hemmet för att värdera symtom, IPOS gjord ett par dagar innan tillsammans med sjuksköterska, initierad av Palliativa teamet.

Diskussionsunderlag vid hembesök.

Gemensam plan

Vård på Palliativa avdelningen, där ny IPOS gjordes tillsammans med personal.

Ny plan





Inspirationskonferens

8 okt 2024

Geriatrisk, demens, palliativ vård och stroke

Elin Broberg, *leg tandhygienist*
Klinikchef, Folktandvården Trädgårdsgatan

Frisk i munnen hela livet!



Tandvårdsstöd



Vem har rätt till Nödvändig tandvård?

N1 Bor i särskilt boende med dagligt behov av stöd och hjälp med personlig omvårdnad

N2 Bor i eget boende, stöd och hjälp med personlig omvårdnad av hemtjänst/hemsjukvård

N3 Har beslut om insatser enligt LSS, med pågående insats

N4 Har kroniska (eventuellt långvariga) psykiska eller fysiska funktionsnedsättningar.

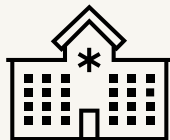
1. Bor i egen bostad och har ett varaktigt behov av omfattande vård- och omsorgsinsatser. Stöd av närstående utan kommunala insatser

2. Personer med psykossjukdom eller annan grav psykisk störning. Den diagnostiserade psykiska sjukdomen ska ha medfört ett omfattande funktionshinder som gör att man av egen kraft inte kan uppsöka tandvården eller inse behovet av tandvård

N-intyg beviljas om man har en **demens** diagnos

Ej tandvården

Vem utfärdar Nödvändig tandvård?



Behöriga personer inom den kommunala hälso- och sjukvården eller socialtjänsten som utfärdar intyg via **intygsbeställningen**.



I de fall patienten saknar kontakt med kommunal hälso- och sjukvården eller socialtjänst skall en digitala ansökan göras av legitimerad läkare. Den skickas till Tandvårdssamorning, koncernkontoret



Den inskickade ansökan granskas av bedömningstandläkare på Tandvårdssamordning, de avgör om de personen har rätt till särskilt tandvårdsstöd.

Det fria vårdvalet styr...



Hur ska vi lyckas?

Ordning och reda!!

The screenshot shows the website for Västra Götalandsregionens Vårdssamverkan. The header includes the logos for Västra Götalandsregionen and VästKom, along with navigation icons for home and accessibility. The main navigation menu is dark with white text, and the 'Områden för samverkan' item is highlighted. Below the menu is a breadcrumb trail: [Startsida](#) / [Områden för samverkan](#) / [Tandvård och munhälsa](#) / [Tandvårdsintyg och uppsökande verksamhet](#) / Intygsbeställningen för utfärdare och administratörer. On the left, a sidebar menu lists 'Områden för samverkan' with sub-items: 'Avvikelsehantering', 'Barn och unga', 'Egenvård', and 'God och nära vård'. The main content area features a large heading: 'Intygsbeställningen för utfärdare och administratörer', followed by a paragraph: 'Personer som är berättigade till nödvändig tandvård och munhälsobedömning ska identifieras av kommunen och ges intyg om N-tandvård från det år då de fyller 24 år.'

Frågor?

Elin Broberg, *leg. thyg/klinikchef*
Folktandvården Trädgårdsgatan
elin.broberg@vgregion.se
Tel. 0705 -371775