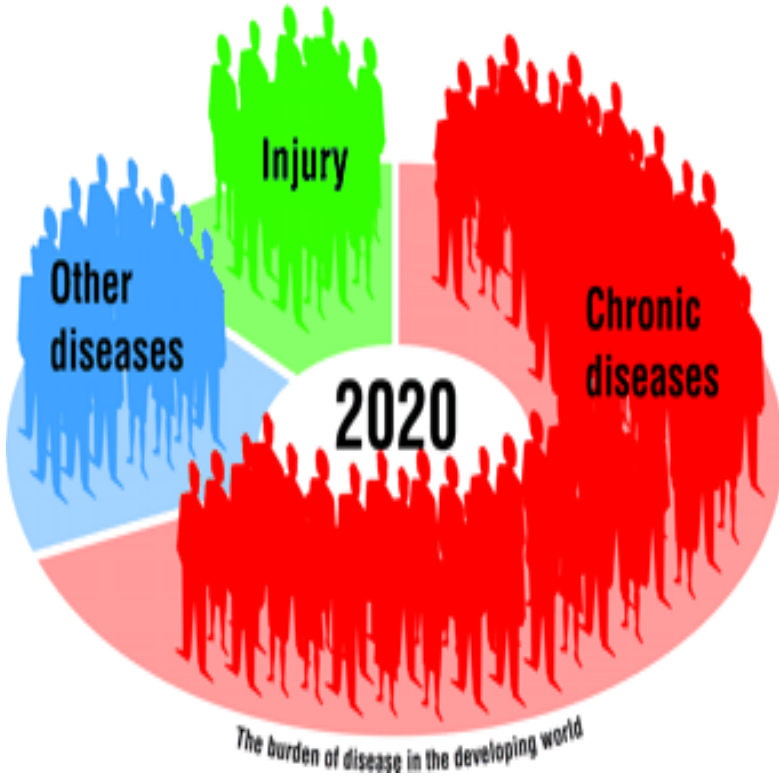
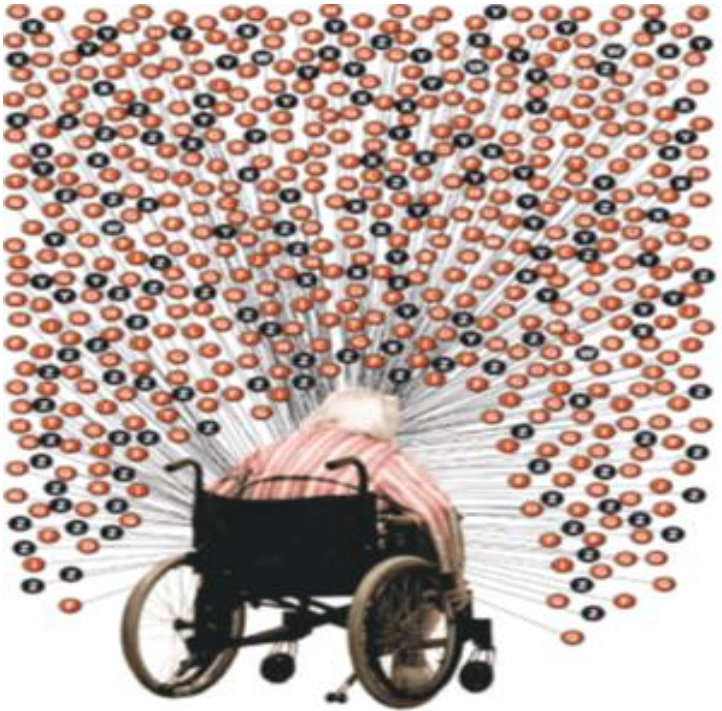


# Introduktion för nya medlemmar i operativa ledningsgrupper - OLG



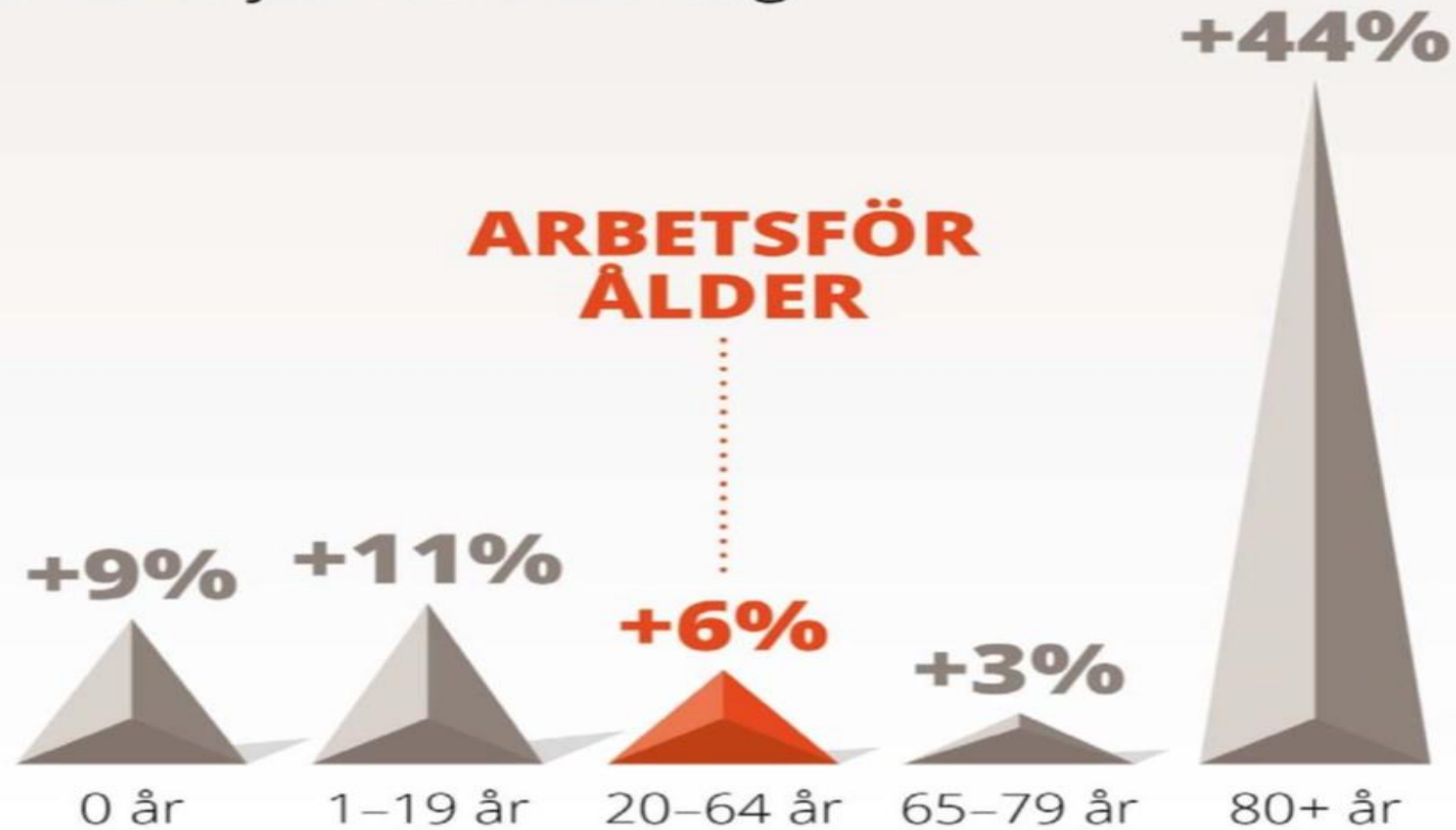
**Vårdsamverkan**  
Skaraborg

Det finns många anledningar till att samverkan/samarbete/samhandling behövs



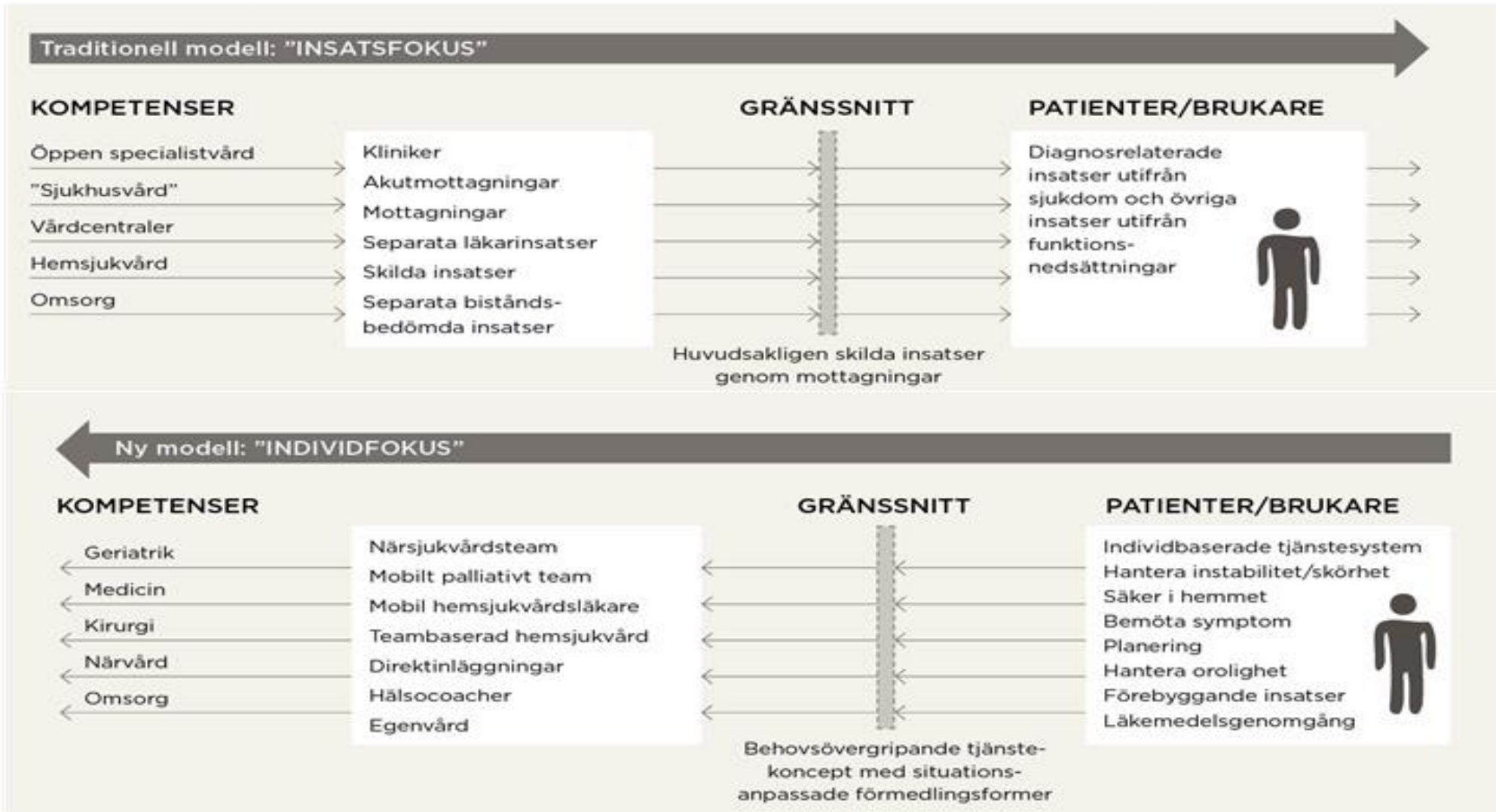
# VÄLFÄRDSBEHOVEN ÖKAR

Förändring i procent i olika åldersgrupper om tio år jämfört med idag.



Källa: SCB april 2018

# Den utmaning vi har att hantera



# Vårdsamverkan - Mål och syfte

- Vårdsamverkans syfte är att stärka samverkan mellan primärvård, sjukhusvård och den kommunala vård- och omsorgen för att tillförsäkra vårddagaren en god och säker vård.
- Målet är att verka för en god sammanhållen vård på rätt vårdnivå, för individer med behov av vård och omsorg, mestadels äldre. **Vården ska utgå från individens behov och delaktighet.**

# Samverkansgrupper inom Vårdsamverkan

- Geriatrik Demens och Palliativ vård är en av tre samverkansgrupper under styrgruppen för Vårdsamverkan.
- Målet för gruppens arbete är att verka för en god sammanhållen vård till de individer som har omfattande vård och omsorgsbehov.
- De största målgrupperna är äldre, personer med demens, palliativ vård och stroke.

# Samverkan

Arbetet i samverkansgruppen ska utgå från nedanstående förhållningssätt:

- Samsyn, samverkan och samarbete mellan huvudmännen och professioner
- Vård och omsorg på rätt nivå där den gör mest nytta
- God och säker vård och omsorg

# Operativ Ledningsgrupp (OLG)

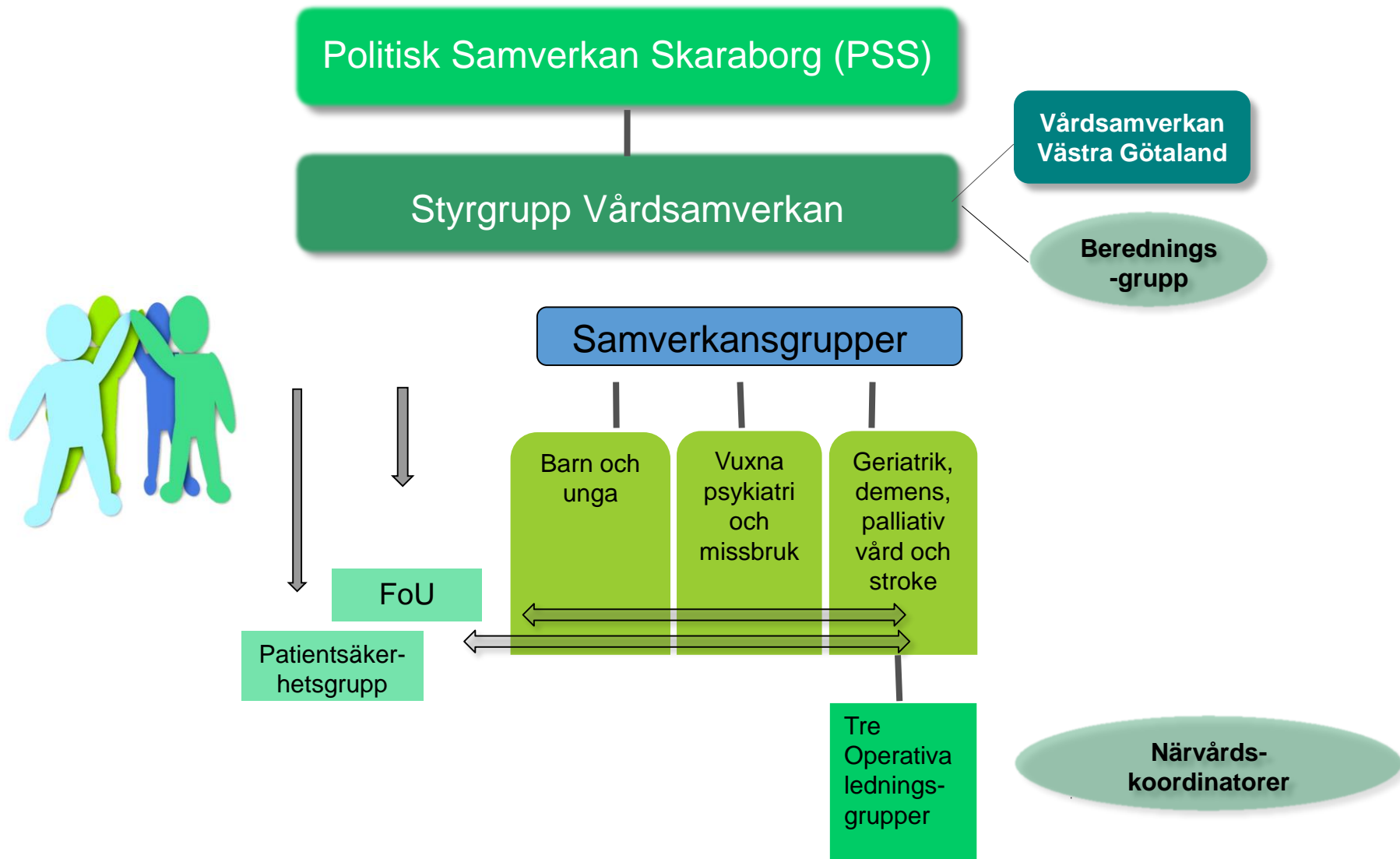
Består av representanter med beslutsmandat från närvårdsområdet samt Närvårdskoordinatorer

- Kommunrepresentant – Socialchef/Vård- och omsorgschef/Sektorschef från kommunerna i området
- Privat och offentlig Primärvård – Verksamhetschef/Vårdcentralschef
- Privat och offentlig Primärvårdsrehab – Rehabchef
- Representant från sjukhus – Verksamhetschef
- Närvårdskoordinatorer

# Gemensam operativ ledning

- Arena för regelbunden samverkan
- Gemensam värdegrund
- Se nytta för den enskilde individen
- Gemensamma mål
- Skapa förutsättningar
- Efterfråga resultat
- Uppföljning utveckling
- Idégivare
- Korta beslutsvägar





# Vårdsamverkan Skaraborg - Närvårdsarbetet



## Ledningsstruktur

- Styrgrupp  
Vårdsamverkan
- Samverkan geriatrik,  
demens, palliativ vård  
och stroke
- **Operativa  
ledningsgrupper**
- Samverkan i varje  
kommun



## Stödstruktur

### Koordinatorer

- Implementering och  
utveckling
- Anordna och planera  
lärande  
nätverksträffar,  
utbildningsdagar
- Följa upp resultat



## Lärande nätverk

- Nätverksträffar  
"teamarbete"  
närmast individen
- Utvecklings grupper  
vård i livet slut
- Utvecklingsgrupp  
stroke
- Hemsjukvårdsläkare
- Närsjukvårdsteam

# Samverkansgrupp Geriatrik, Demens, Palliativ vård och Stroke

- <http://www.vardsamverkan.se/organisation/delregionalvardsamverkan/skaraborg/Samverkansomraden/geriatrik-demens-palliativ-varld/>

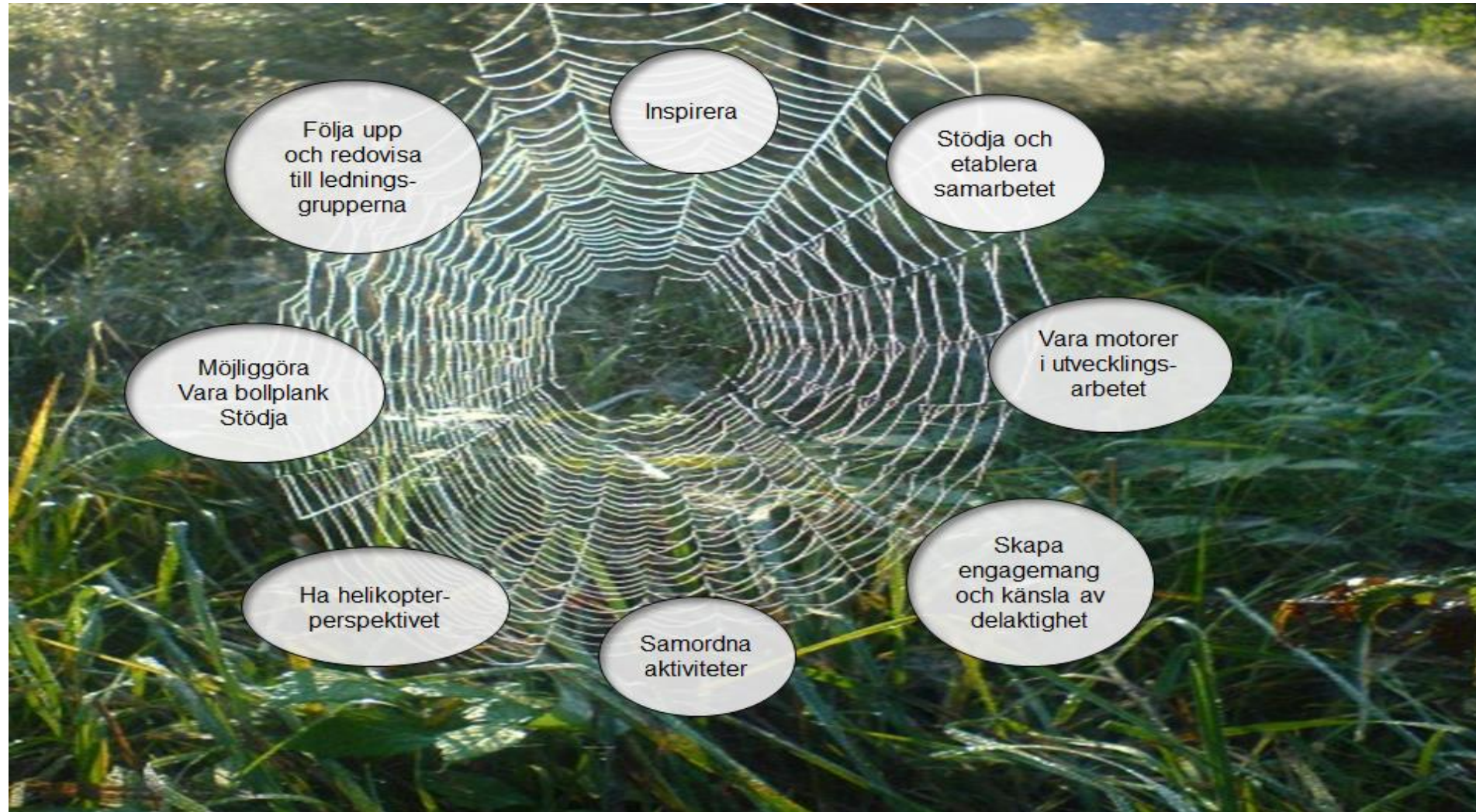
# Operativ ledningsgrupp - OLG

- <http://www.vardsamverkan.se/organisation/delregionalvardsamverkan/skaraborg/Samverkansomraden/geriatrik-demens-palliativ-varld/>

# Koordinatorer

- <http://www.vardsamverkan.se/organisation/delregionalvardsamverkan/skaraborg/Samverkansomraden/geriatrik-demens-palliativ-varld/>

# Koordinatorernas uppgifter



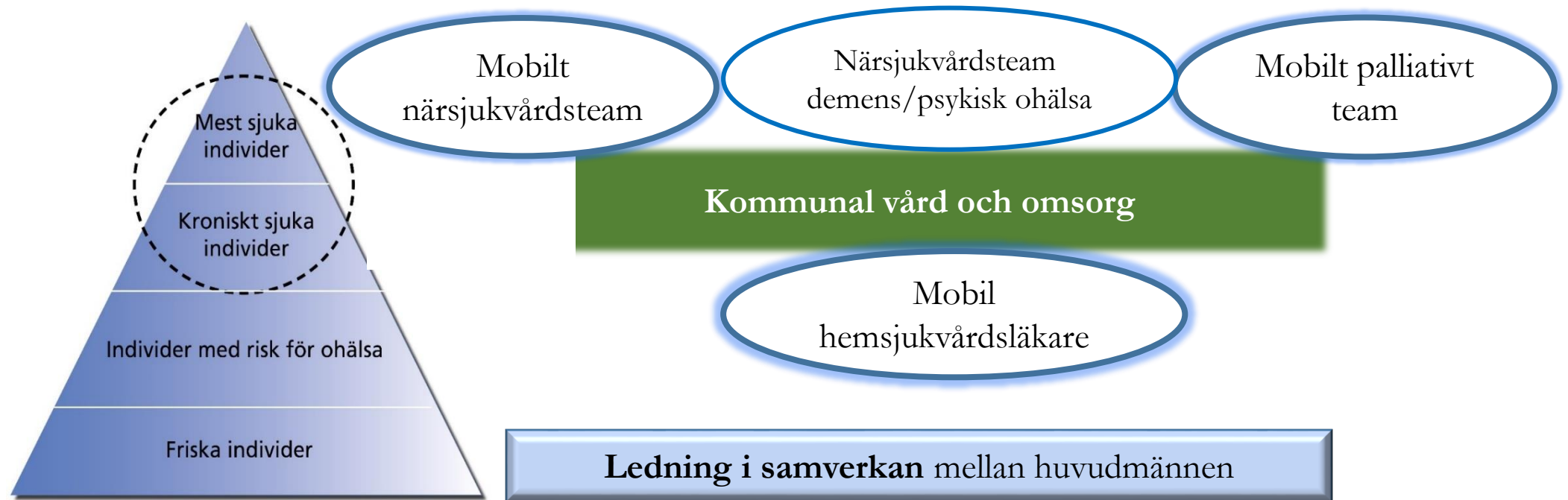
# Styrande dokument

- <http://www.vardsamverkan.se/organisation/delregionalvardsamverkan/skaraborg/Samverkansomraden/geriatrik-demens-palliativ-varld/>

# Mobil Närvård

Är en del av ovan beskrivna...

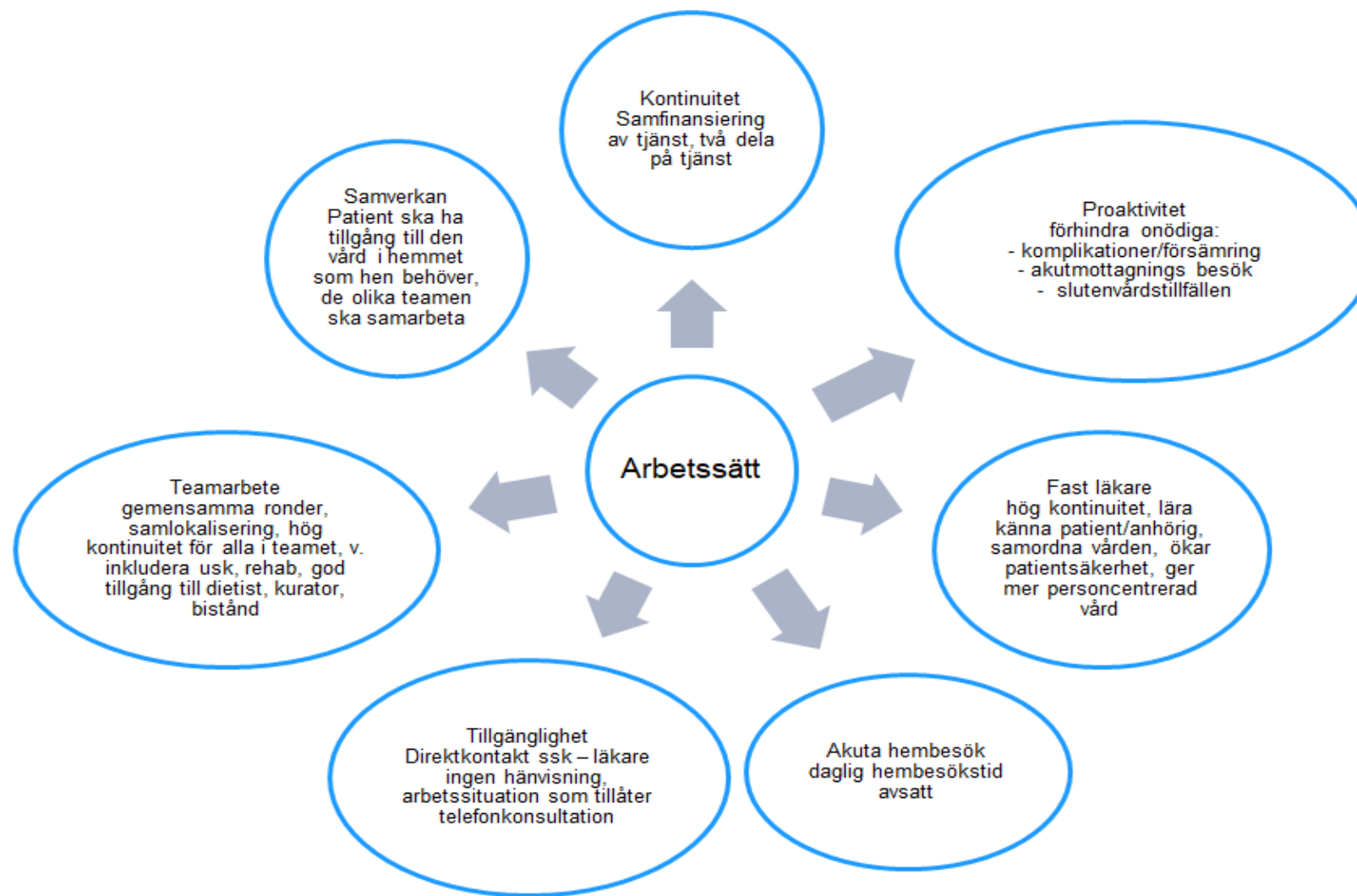
# Hemmet som gemensam arena



# Hemsjukvårdsläkare

- Team tillsammans med professioner från kommunal hemsjukvård
- Kontinuitet och personcentrerat arbetssätt
- Mestadels planerade hembesök
- Proaktivt arbetssätt, SIP, Medicinska vårdplaner, läkemedelsgenomgångar
- Ansvarar för hemsjukvårdspatienter (ca 250-300 per heltid)

# Arbetsätt - Hemsjukvårdsläkare



# Mobilt Närsjukvårdsteam

- Arbetssättet är symtom- och situationsorienterat i stället för diagnosorienterat, vilket syftar till ett personcentrerat arbetssätt. Syftet med närsjukvårdsteamet är att ge individanpassad, trygg och samordnad vård, där helhetssynen är viktig.
- Teamet består av specialistläkare, sjuksköterskor och kurator. Möjlighet finns till direktinläggning på Skaraborgs sjukhus.
- Ca 25-30 patienter inskrivna samtidigt i teamet

# Palliativt team

- Specialiserad palliativ vård i hemmet i samverkan med kommunens hemsjukvård.

# Arbetsätt för Mobil närvård

- Arbetar tillsammans med den kommunala hälso- och sjukvården i patientens hem
- Gemensamma hembesök tillsammans med kommunens personal
- Individens fasta vårdkontakt
- Kontinuitet
- Trygg individ – trygg hemsjukvård
- Möjlighet till direktinläggning på specialistavdelning inom SkaS.  
I väster även på Hospice