

# Samverkansgrupp Barn och Unga

2024-05-07

# Välkomna! Agenda:

Vägledning anpassade måltider

EVI - nuläge antal remisser

Case

Ca 14.30 Paus/fika

Avvikelser

Egenvård + hälso- och sjukvårdsinsatser LSS

SIP/Samverkanskompetens

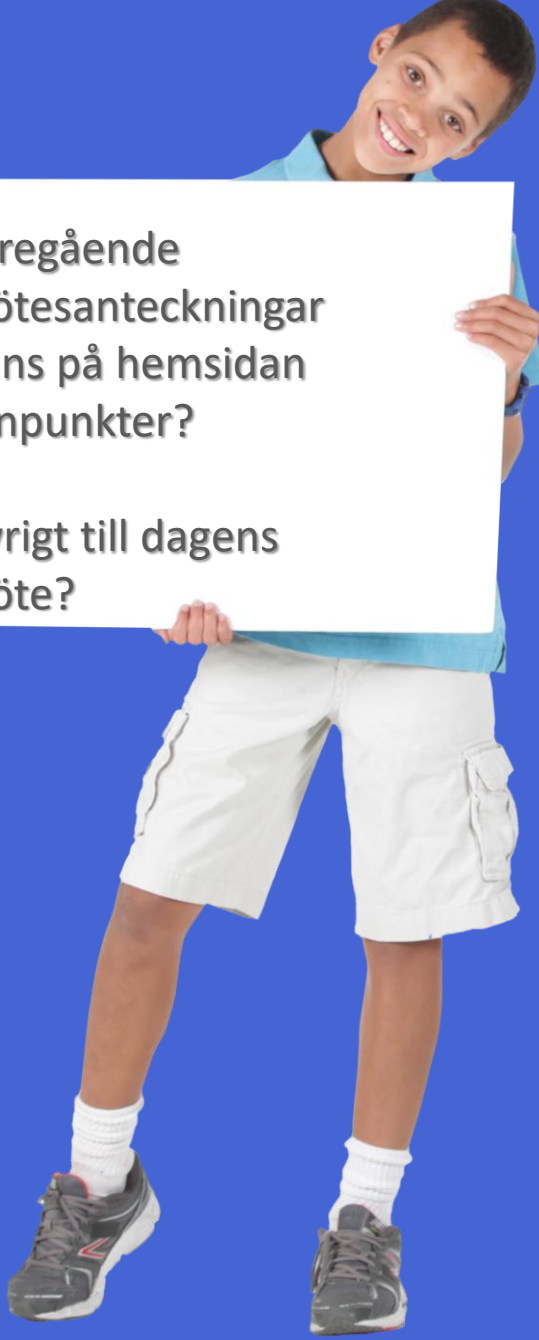
Ätstörningsenheten

Inneliggande vård för B&U placerade på HVB

Medel psykisk hälsa

Allas ansvar

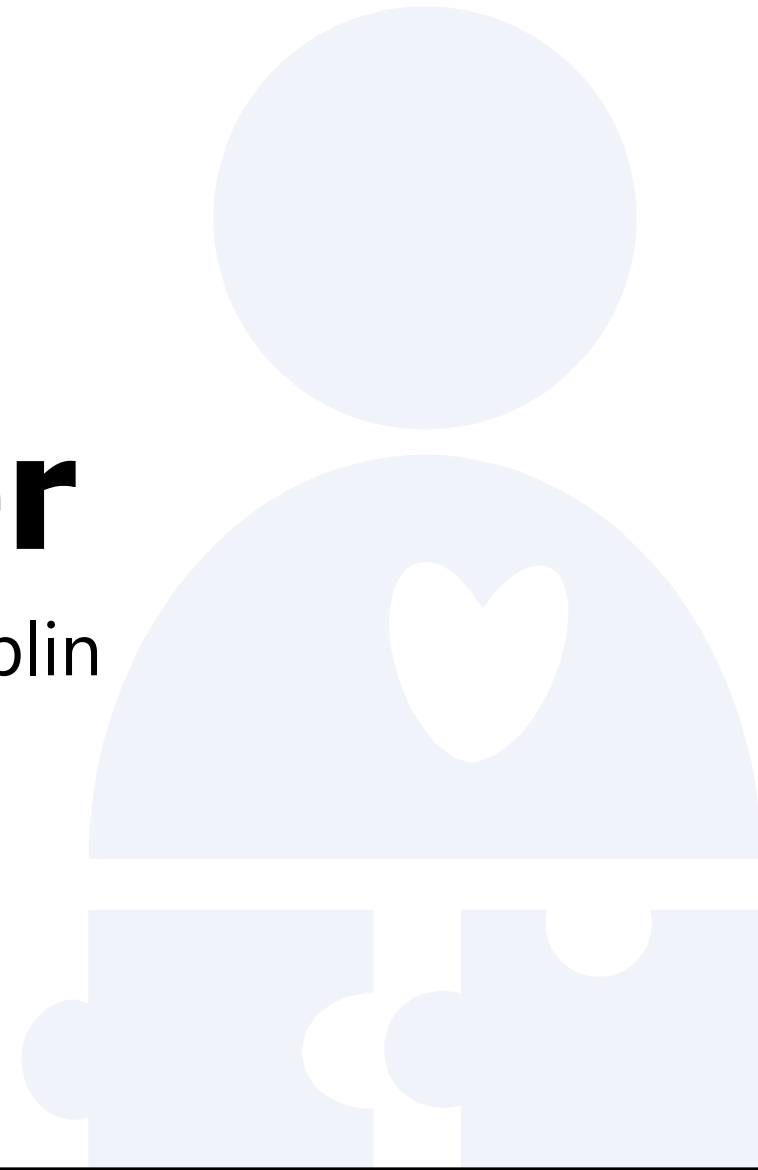
Övriga frågor

- 
- A young boy with short dark hair, wearing a light blue t-shirt, white cargo shorts, white socks, and grey sneakers, is smiling and holding a large white sign. The sign contains two bullet points with checkmarks.
- ✓ Föregående mötesanteckningar finns på hemsidan Synpunkter?
  - ✓ Övrigt till dagens möte?



# Vägledning anpassade måltider

Ida Henriksson, Maria Söderberg, Agnetha Tibblin



# Remissvar

BUP

BUM

Grästorps

Gullspång

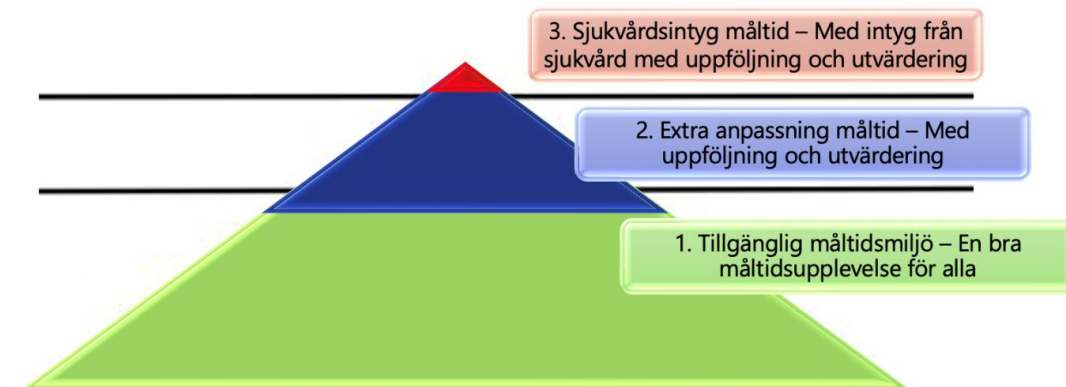
Skövde

Hjo

Tidaholm

# Ändringar i vägledningen

- Förtydligat att det är en vägledning
- Delat upp avsnitten tydligare
- Förtydligat steg 2 med tillhörande referenslitteratur för exempel vad som kan ingå där
- Modell på pyramiden och flödesschema för steg 3 är inlagt
- Mobilt dialoglabb har fått ett eget stycke



## Ändringar i sjukvårdsintyget

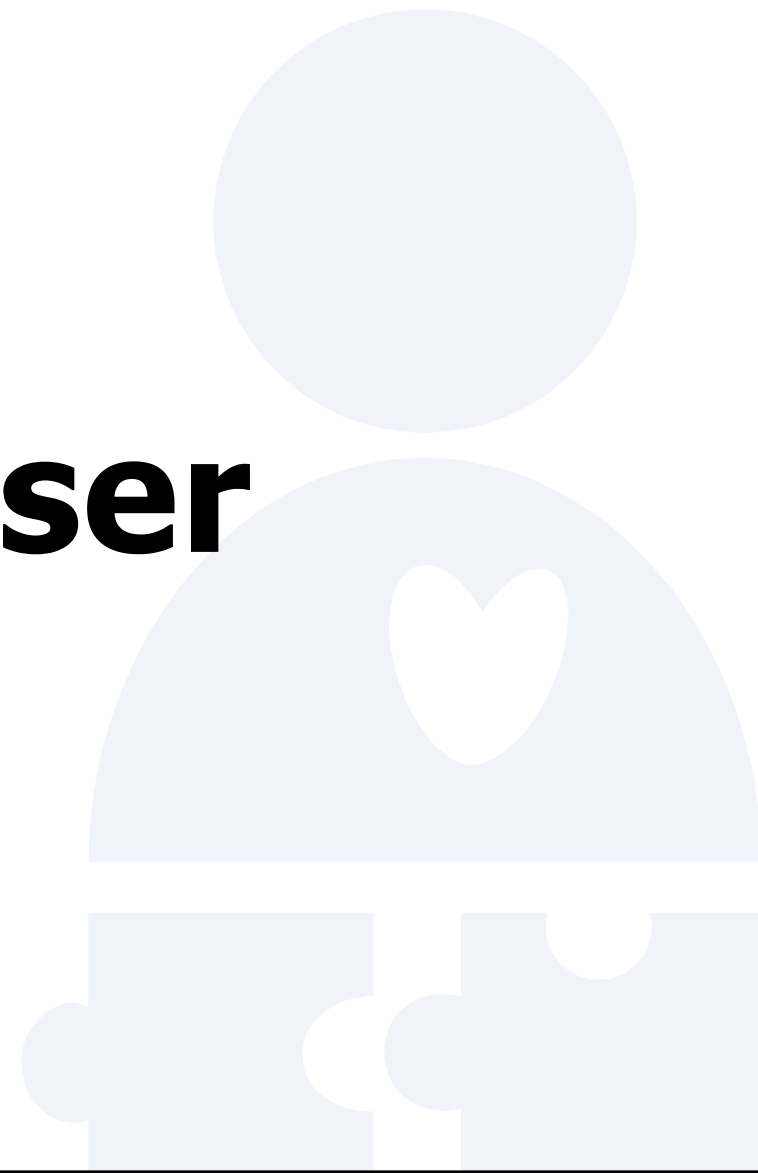
- Förtydligat vilken instans intyget ska lämnas från
- Småjusteringar i medicinsk specialkost
- Förtydligat delen om anpassningar kring vad som ska beskrivas
- Kommunikationen mellan vård-förskola/skola
- Sjukvårdsintyget kommer vara uppdelat i två olika – ett för medicinska och ett för anpassade måltider



# EVI

# nuläge antal remisser

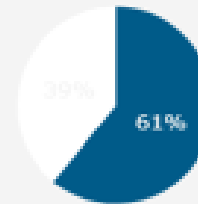
Processtöden



## EVI

Antal inkomna  
vårdbegäran: **1 782**

Andel accepterade  
vårdbegäran:

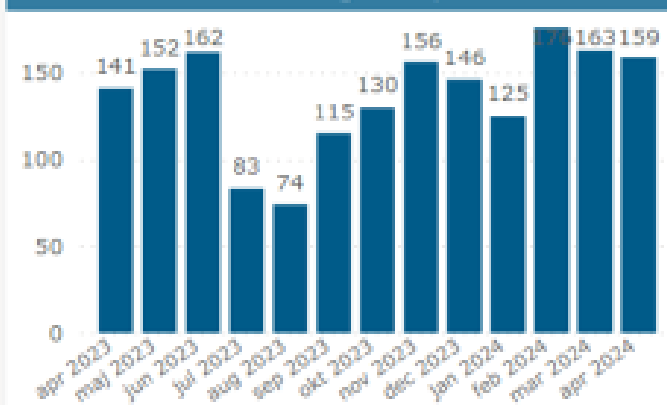


Antal inkomna  
telefonsamtal till VGR: **7 824**

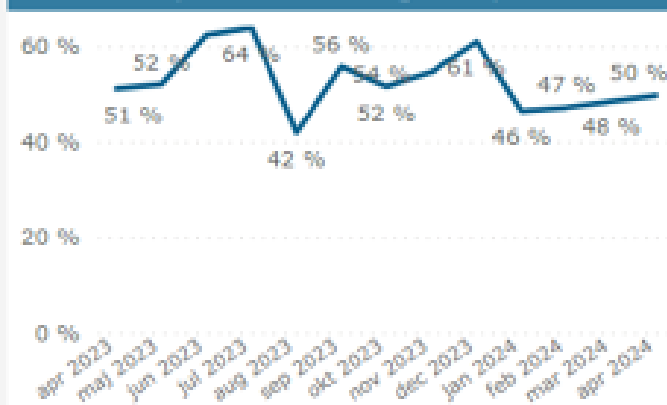
[Till fördjupning EVI](#)

### Remisser

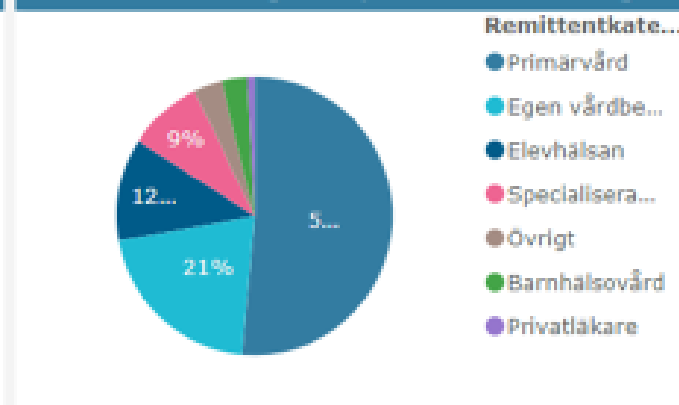
Antal inkomna vårdbegäran per månad



Andel accepterade vårdbegäran per månad

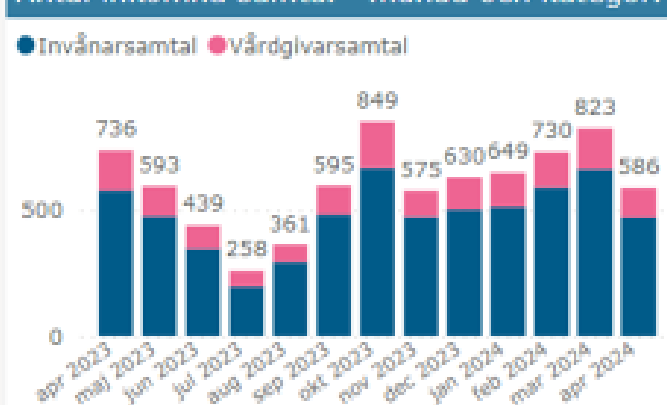


Inkomna vårdbegäran per remittentkategori

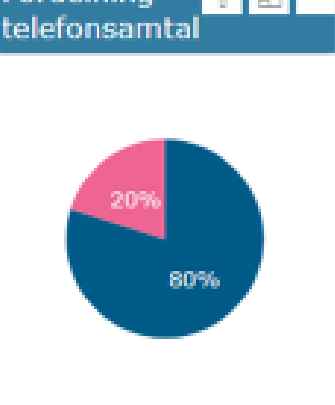


### Telefonsamtal från vårdgivare & invånare i hela regionen

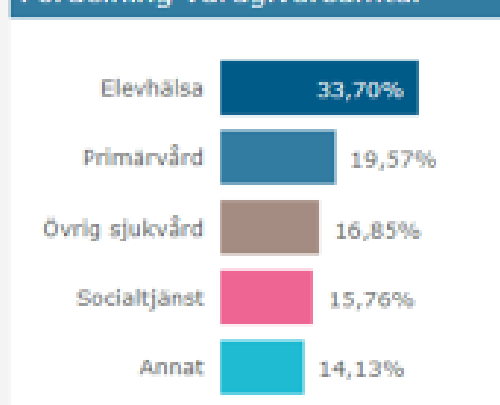
Antal inkomna samtal - månad och kategori



Fördelning telefonsamtal



Fördelning vårdgivarsamtal



Utfall av invånarsamtal



## Andel accepterade vårdbegäran per remittentkategori

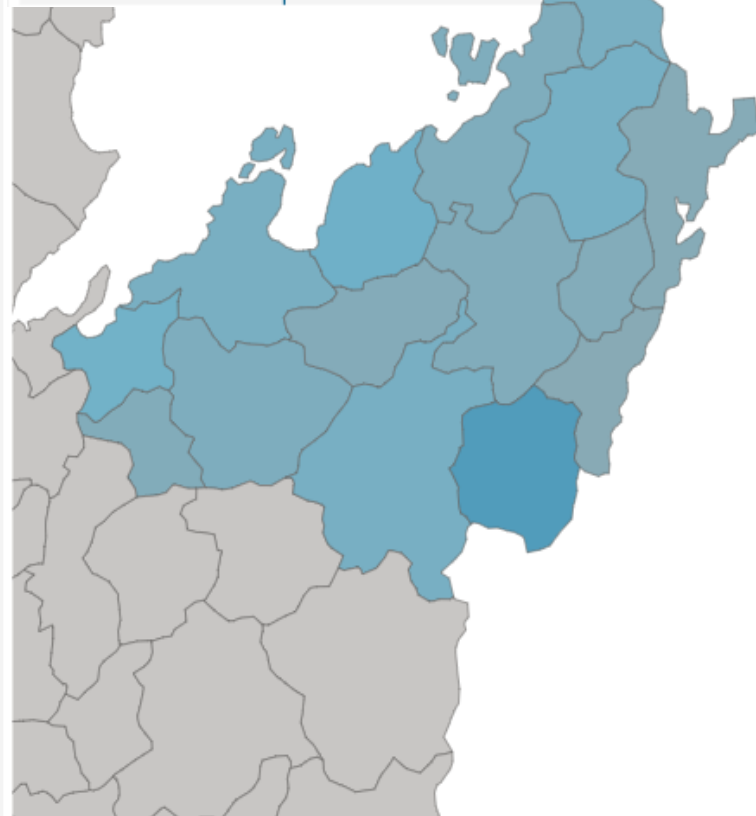
Remittentkategori	Antal inkomna vårdbegäran	Antal accepterade	Andel accepterade vårdbegäran
Barnhälsovård	53	37	70 %
Egen vårdbegäran	369	105	28 %
Elevhälsan	212	144	68 %
Övrigt	60	29	48 %
Primärvård	917	536	58 %
Privatläkare	15	9	60 %
Specialiserad vård	156	80	51 %
<b>Totalt</b>	<b>1 782</b>	<b>940</b>	<b>53 %</b>

## Antal inkomna vårdbegäran per kommun

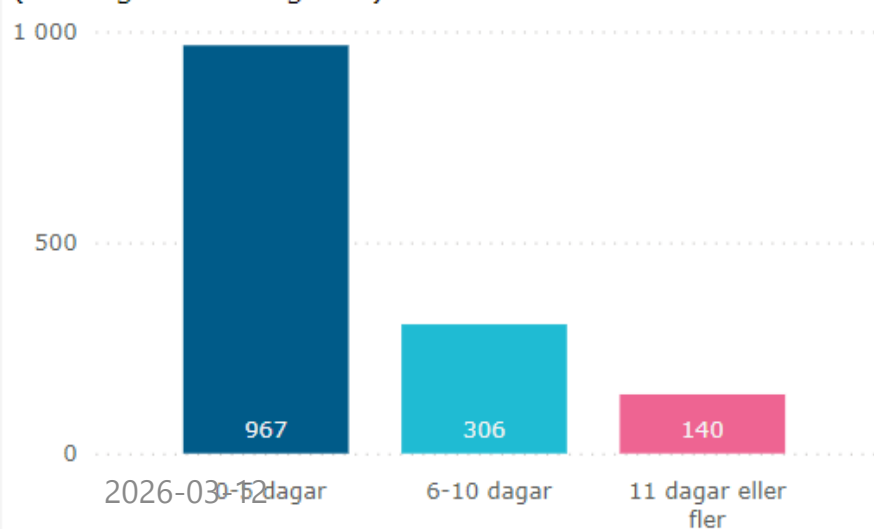
Upptagningsområde	En väg in för psyki...
<b>SkaS</b>	
Essunga	37
Falköping	172
Götene	127
Grästorps	27
Gullspång	33
Hjo	87
Karlsborg	37
Lidköping	234
Mariestad	181
Skara	139
Skövde	278

## Andel accepterade vårdbegäran per kommun

Skövde	328
Tibro	85
Tidaholm	98
Töreboda	65
Vara	132



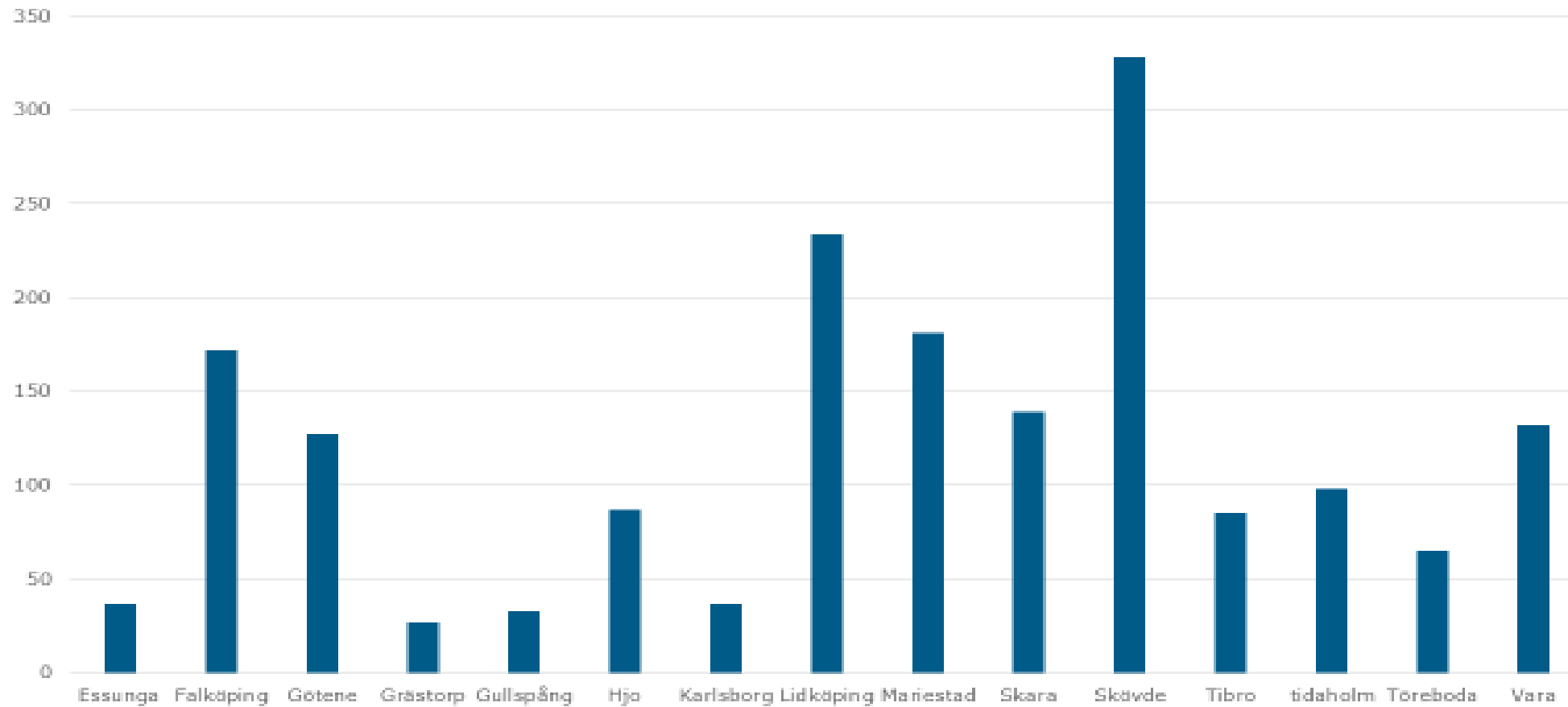
## Arbetsdagar från datum för vårdbegäran till En väg in (exkl egen vårdbegäran)



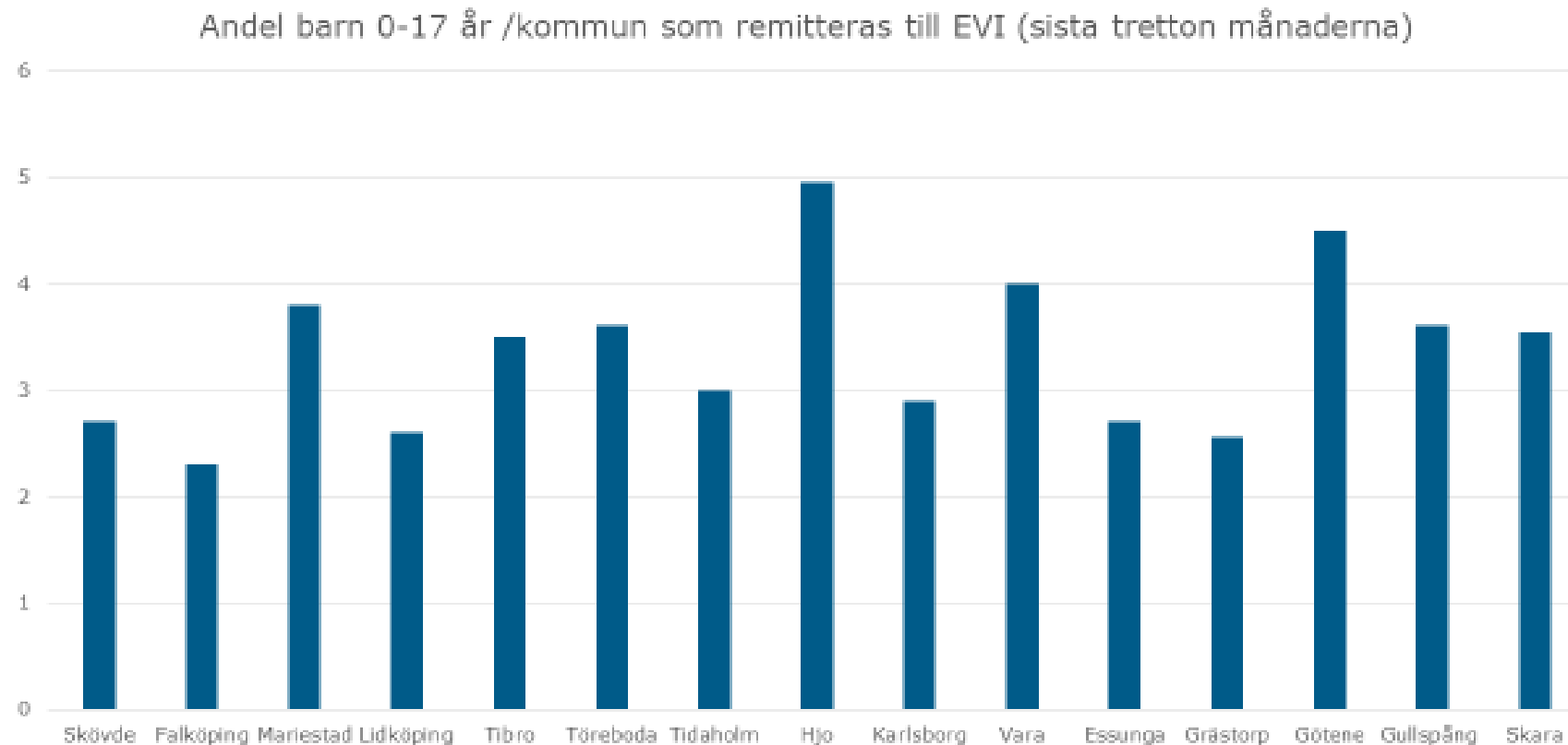
## Andel accepterade vårdbegäran orsak (preliminär orsak)

Orsakskod	Antal accepterade	Andel accepterade	Andel accepterad
ADHD1	<5	100 %	**
ADHD2	<5	100 %	**
ÄTSTÖR	48	58 %	5 %
AUTADHD	24	100 %	3 %
BEGUTRED	<5	100 %	**
BETPROB	651	50 %	69 %
DEPRSYMP	35	61 %	4 %
DESTRUKT	34	83 %	4 %
KRIS	36	67 %	4 %
ORO	67	43 %	7 %
<b>Totalt</b>	<b>931</b>	<b>53 %</b>	<b>99 %</b>

Antal inkomna remisser/kommun till EVI (sista tretton månaderna) barn/unga 0-17 år

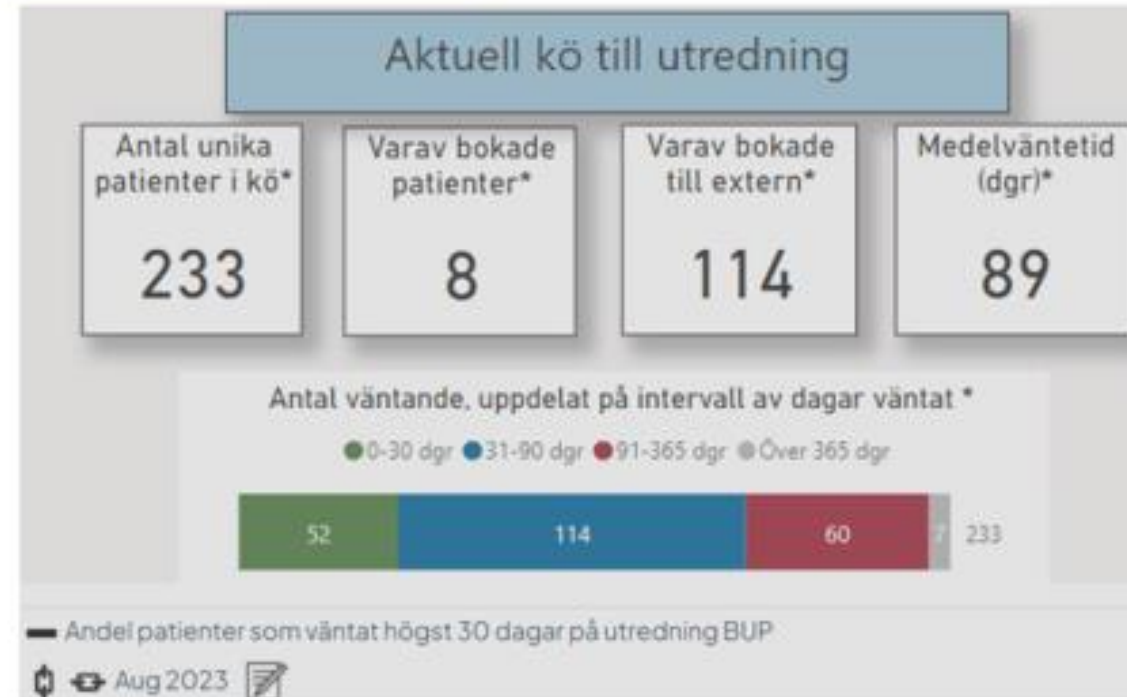


# Andel barn 0-17 år/kommun som remitteras till EVI (de sista tretton månaderna)



# BUP SkaS augusti 2023

Så här såg det ut i augusti:



# BUP SkaS (24-04-29)

## Aktuell kö till utredning

Antal unika  
patienter i kö\*

540

Varav bokade  
patienter\*

5

Varav bokade  
till extern\*

290

Medelväntetid  
(dgr)\*

120

Antal väntande, uppdelat på intervall av dagar väntat \*

● 0-30 dgr ● 31-90 dgr ● 91-365 dgr ● Över 365 dgr



# SkaS enda förvaltning som ökar remissinflödet 2024 (data 24-05-02)

## Remissprognos

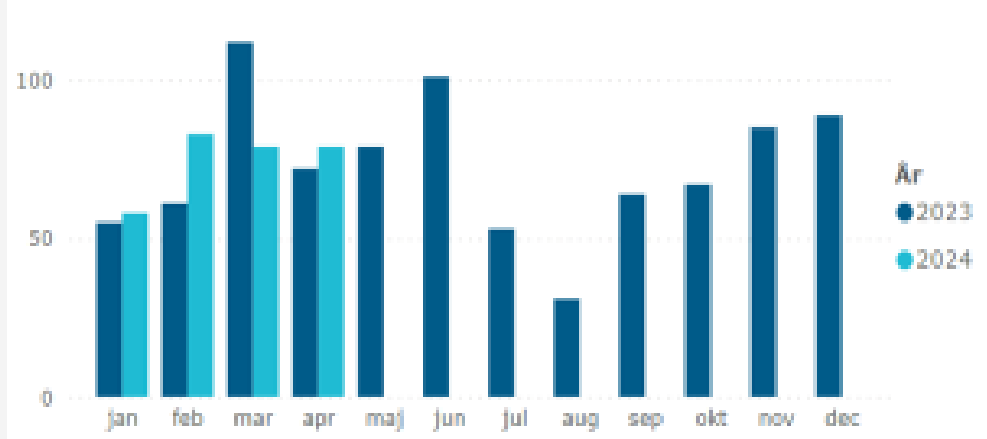


Upptagningsområde

- NU
- SÅS
- SKAS**
- SU
- SV

Till Hitta tider

Antal accepterade vårdbegäran per månad (tidigare och innevarande år)



Välj månad att utgå från:

Sista aktuell månad

Antal remisser föregående år:

apr 2023	maj 2023	jun 2023	Totalt
72	79	101	252

Förändring i remissflöde senaste halvåret i relation till samma tidsperiod föregående år:

5 %

Antal tider att lägga upp kommande månader:

apr 2024	maj 2024	jun 2024	Totalt
76	83	106	265

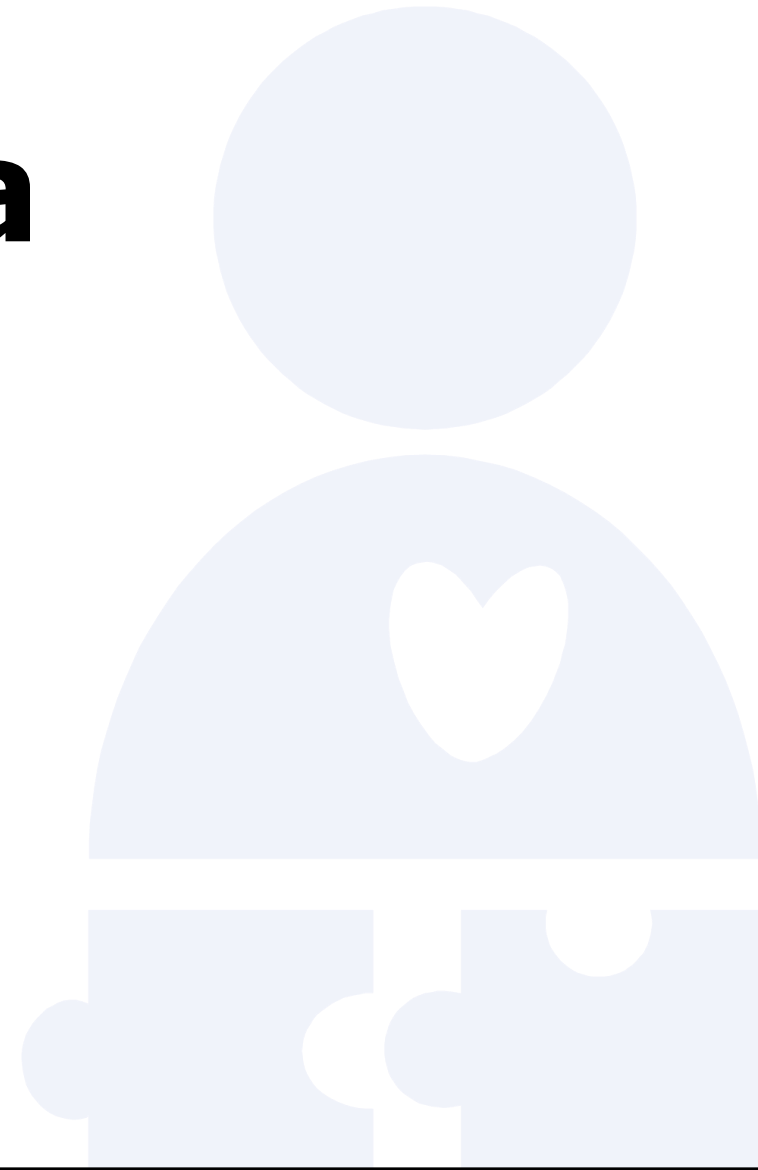
Antal tider att lägga upp per månad

Mottagning	Förändring remissflöde	Andel	april	maj	juni	Tot...
BUP-mottagning Mariestad	5 %	0,50	38	42	53	132
BUP-mottagning Skövde	5 %	0,50	38	42	53	132



# Case - Barn och unga som faller mellan Vårdnivåer

Framflyttat till hösten





# Paus & fika

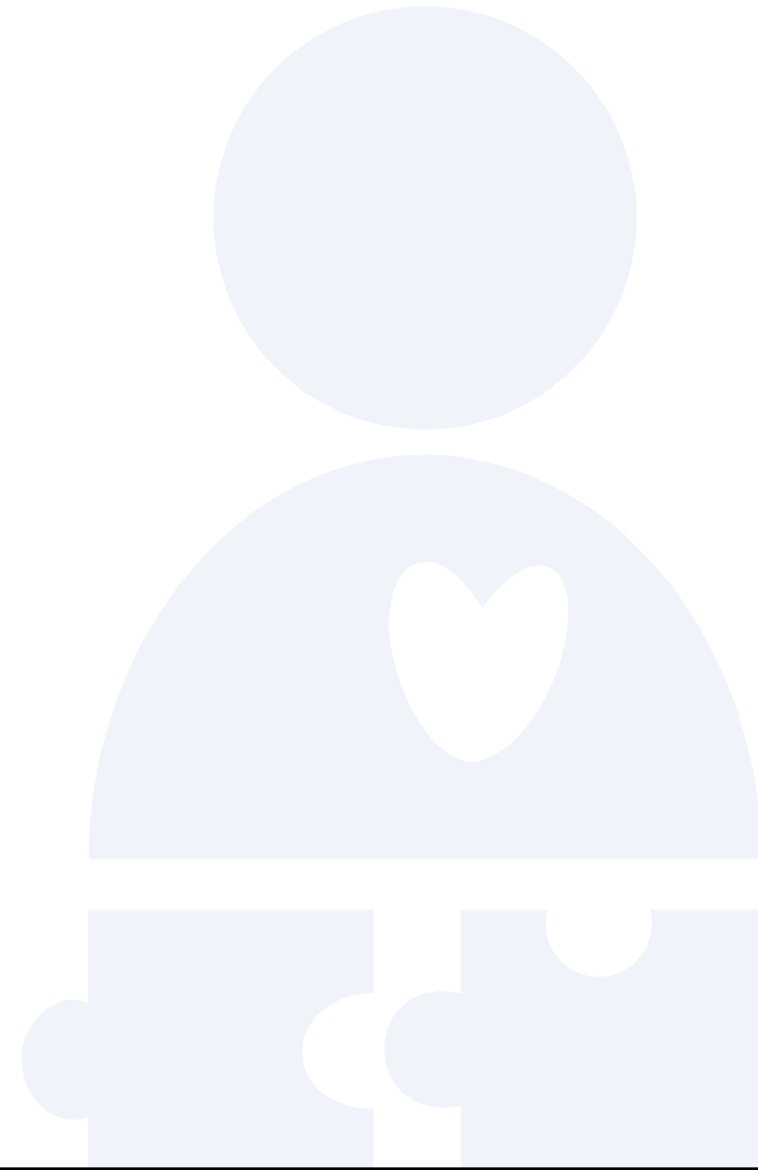
Alla





# Avvikelser

Robin Ahlm



# Avvikelser i samverkan med MedControl Pro som stöd

Robin Ahlm, systemförvaltare MedControl Pro för  
Skaraborgs 15 kommuner



**Vårdsamverkan**  
Skaraborg

# Bakgrund

Vårdsamverkan Västra Götaland gav i uppdrag att ta fram en gemensam rutin för avvikelshantering i samverkan och tillhörande IT-stöd. Syftet med uppdraget är att:

- Skyndsamt få en högre patientsäkerhet genom att etablera gemensam rutin och ITstöd för avvikelshantering i samverkan, där nuvarande manuella fax-rutiner med personuppgifter ersätts.
- Effektivisera hanteringen av avvikelser. Det ska vara enkelt att rapportera avvikelserna och följa processtegen i avvikelshanteringen.
- Lärprocess - möjliggöra utveckling av verksamheter och vård genom en effektiv och gemensam avvikelshantering och därmed ökat förbättringsarbete.

# Bakgrund

- Finns en gemensam rutin
- MedControl PRO erbjuds till kommuner som verktyg för att registrera och handlägga avvikelser i samverkan.
- Varje huvudman/vårdgivare har ansvar för att det av respektive kvalitetsledningssystem framgår hur avvikelshanteringen ska ske.
- Huvudmannen/vårdgivaren ska skyndsamt återkomma med svar på åtgärder som är vidtagna.

# Avvikelser i Samverkan

- ▷  Allmän säkerhet
- ▷  Arbetskada/Personalskada
- ▷  Bemötande
- ▷  Ej ifyllt
- ▷  Informationssäkerhet
- ▷  IT
- ▷  Miljö
- ▷  Organisation/regler/resurser
- ▷  Service/Underhåll
- ▷  Utrustning/produkt
- ▷  Vård och behandling

## Avtal och överenskommelser i samverkan

- Barn och ungas hälsa
  - HVB-placering
  - SIP
  - Övrigt
- Beredskapsjour
- In- och utskrivningsprocessen
  - Inskrivning
  - Planering
  - SIP
  - Utskrivning
  - Vårdbegäran
  - Övrigt
- Läkarmedverkan
- Mobil närvård
  - Hemsjukvårdsläkarteam
  - Mobilt palliativt team
  - Närsjukvårdsteam
- Munhälsa
- Personliga hjälpmedel
- Psykisk funktionsnedsättning/missbruk
  - HVB-placering
  - LVM
  - SIP
  - Övrigt

# Hur ser det ut i statistiken

[Avvikelsehantering i samverkan - Vårdsamverkan i Västra Götaland \(vardsamverkan.se\)](http://vardsamverkan.se)



# Egenvård och hälso- och sjukvårdsinsatser vid korttidsvistelse LSS

Maria Söderberg



## Kort historik och bakgrund

Säkerställa patientsäkerheten kring utförandet av egenvård/hälso- och sjukvårdsinsatser för barn och unga vid korttidsvistelse LSS

- med inriktning mot informationsöverföring och kompetensförsörjning/utbildning mellan Lidköpings kommun, Skaraborgs sjukhus samt Hälsa & Habilitering

### Regional Barnuppdraget

**Länsgemensam rutin för hälso- och sjukvårdsåtgärd som är bedömda att kunna utföras som egenvård för barn och unga på korttidsvistelse LSS**

Remissrunda klar, beslut VVG 7/5

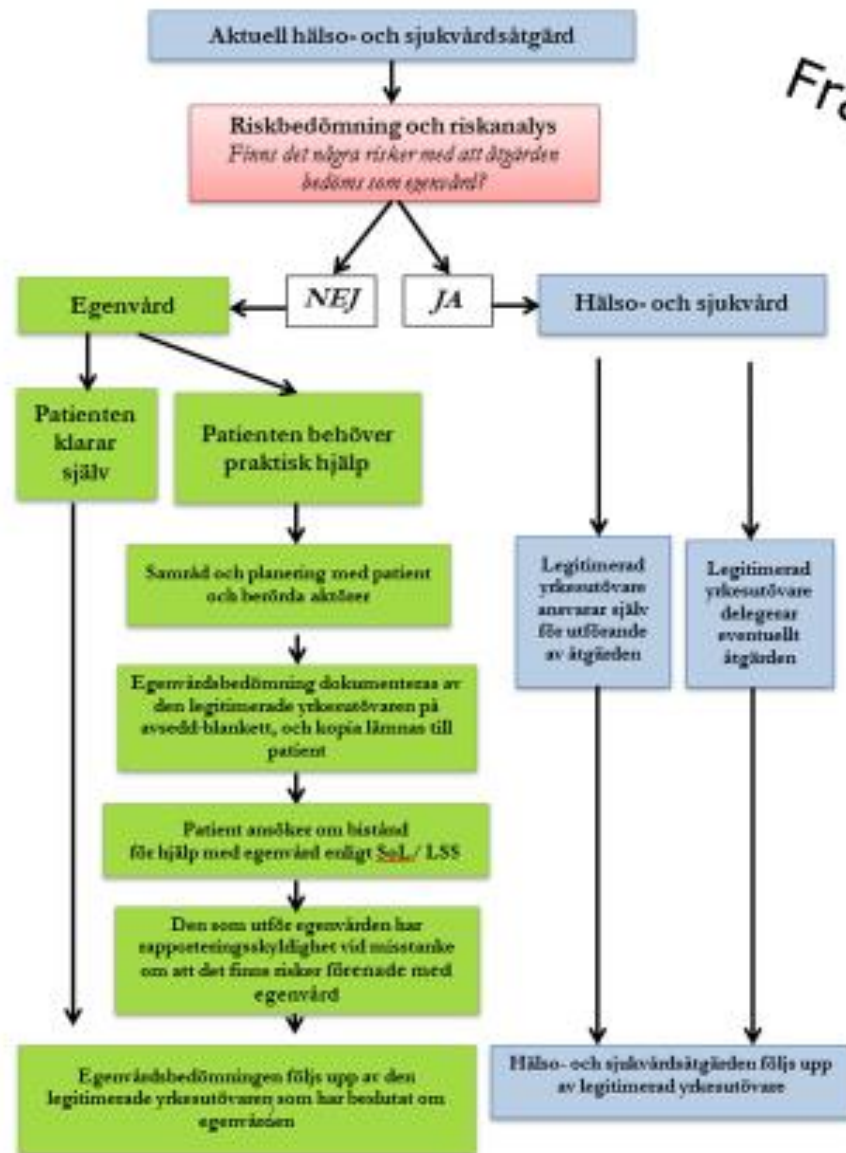
### Länsgemensam riktlinje för egenvård

Samverkan mellan Västra götalandregionen och kommunerna i Västra Götaland



Enligt Hälso- och sjukvårdslagen (2017:30) har regionen hälso- och sjukvårdsansvar för barn och unga under korttidsvistelse LSS. Kommunen ansvarar för omsorgsinsatser och åtgärder som bedöms som egenvård.



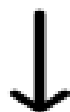


Från bedömning till utförande

Det har identifierats behov av att inleda ett länsgemensamt arbete för att komma fram till förslag hur vi tillsammans kan hitta lösningar som möjliggör att hälso- och sjukvårdsåtgärder kan utföras inom ramen för samverkan baserat på vardera huvudmans ansvar.



En gemensam arbetsgrupp ska ta fram förslag på lösningar som kan säkerställa att behov av hälso- och sjukvårdsåtgärder kan tillgodoses vid korttidsvistelse LSS.



Arbetsgruppen ska utifrån problembeskrivningar och identifierade behov ta fram (uppdrag från Västkom och VGR):

- Förslag som kan vara möjliga att pröva, i mindre eller större omfattning och som möjliggör att hälso- och sjukvårdsåtgärder kan utföras vid korttidsvistelse enligt LSS (ytterst oklar antal barn/unga som kan vara berörda ca 150 i hela VGR?)
- Risk- och konsekvensanalys på de tänkbara förslagen.

# Arbetsgruppen har belyst 5 olika scenario

- Sörmlandsmodellen (avtal kommuner/region med tydlig ansvarsfördelning i alla led allt från beslut om korttid till utförande av HSL uppgifter, egenvårdssamordnare i specialistvården) [Sörmlandsmodellen](#)
- Mobila team
- Kommunens sjuksköterskor ansvarar
- Vårdval
- Speciellt utsedda korttids på ett antal platser i VGR med personal från både kommun och region (ex. Broströmsgården)



# Ex. på frågeställningar vi diskuterat

- Stor region med allt från storstad till glesbygd, långa avstånd, kan en lösning räcka?
- Rutin för egenvård kontra rutin för hälso- och sjukvårdsåtgärder – öka kunskapen
- Mobila team - hur effektivt/möjligt är det
- Hur säkrar vi läkemedelslistor/ändring av ordinationer
- Kommunens uppdrag är inte att ge hälso- och sjukvårdsåtgärder åt de under 18 år med LSS, "lagen behöver ändras"
- Hur säkrar vi patientsäkerheten på korttidsboende
- Hur gör vi jourtid, är det 112 som gäller då?
- Det är regionens uppdrag – men hur skall vi lösa kompetens 24/7 ? och vem, är det slutenvården? eller öppenvården eller tillsammans och fra . Rent praktiskt hur?
- Egenvårdssamordnare – är det möjligt, inte en utan flera behövs, är nog ett måste
- Kan SAMSA eller inom kort Samvy vara vårt gemensamma kommunikationssystem

# Hur ser det ut i Skaraborg?

- 16 korttidsboende för barn/unga LSS
- Oklart antal platser, varierar , ej fastställt men räknar man ihop de som angett ger det ca 100 platser i Skaraborg
- 336 barn som beviljats korttids i Skaraborg, stor variation mellan kommunerna 1-87



# SIP och Samverkanskompetens

Emmelie Alvarsson



# Ny webb utbildning!



## Samverkans- kompetens

Utbildning om samverkan i Skaraborg med kunskap som gör samverkan enklare för dig som arbetar med individer som har behov av insatser från flera verksamheter.



<https://larportalen.vgregion.se/login/index.php>

[www.vardsamverkan.se/skaraborg/](http://www.vardsamverkan.se/skaraborg/)



# Information ätstörningsenheten

Maria Söderberg



# Ätstörningsenheten Skas (barn och vuxna)

Var tidigare organiserad tillsammans med BUP men vid omorganisationen januari 2023 fördes enheten över till vuxenpsykiatri VO 6

Enhetschef är Karin Lilja, [karin.lilja@vgregion.se](mailto:karin.lilja@vgregion.se)

Karin kommer inte kunna representera i Partssamverkan barn och unga. Kommer att förmedla information via koordinatör och via SkaS processtöd. Vid frågor från de lokala grupperna skicka ett mail till Karin.

Plan att Karin i höst kommer till vår samverkansgrupp barn och unga för att informera om verksamheten.



# Inneliggande vård för B&U placerade på HVB

Lena Axelsson



## Nordisk standard för barn och ungdomar inom hälso- och sjukvård

### 2 Relationer, närhet och trygghet

Barn på sjukhus har rätt att ha föräldrar eller annan närstående hos sig under hela sjukhusvistelsen.



<https://www.nobab.se/>

Vem har ansvar ?

- HVB hemmet?
- Socialtjänsten?
- Föräldrarna?
- Sjukvården?



# Delrapport Tidig upptäckt Tidiga insatser

Processtöden



# Fortbildning och samverkan

## Tidig upptäckt Tidiga insatser

### Skaraborg

#### När?

27 november kl 9-12

#### För vem?

Personal på BVC och inom barnhälsovård i Skaraborg, specialpedagoger och rektorer på förskolor samt specialpedagoger och rektorer på privata förskolor

[www.vardsamverkan.se/skaraborg/](http://www.vardsamverkan.se/skaraborg/)

Välkommen till en förmiddag med fokus på  
**Fortbildning och samverkan**

**Tidig upptäckt Tidiga insatser Skaraborg**



**När?** 27 november kl 9-12

**Innehåll?** Föreläsning och dialog kring frågorna:

Information nuläge Småbarnsteam Skaraborg

Ökad kunskap om målgruppen barn med utvecklingsrelaterade funktionsavvikelser/ESSENCE- Vad kan vi se? Vad kan vi göra?

Samverkan BVC och förskola- hur och när tar vi kontakt?

Vad gör vi inom våra olika verksamheter? BVC, förskola, psykolog, logoped

Vilket annat stöd finns för målgruppen hos socialtjänst?

Hur motiverar vi vårdnadshavare som är tveksamma till samverkan eller utredning?

**För vem?** Personal på BVC och inom barnhälsovård i Skaraborg, specialpedagoger och rektorer på förskolor samt specialpedagoger och rektorer på privata förskolor

**Plats?** Högskolan i Skövde, sal G 211 (det går även att delta digitalt)

**Anmälan och frågor senast 20 november till:**

Hanna Brunskog

073-599 44 36

[hanna.brunskog@vqregion.se](mailto:hanna.brunskog@vqregion.se)

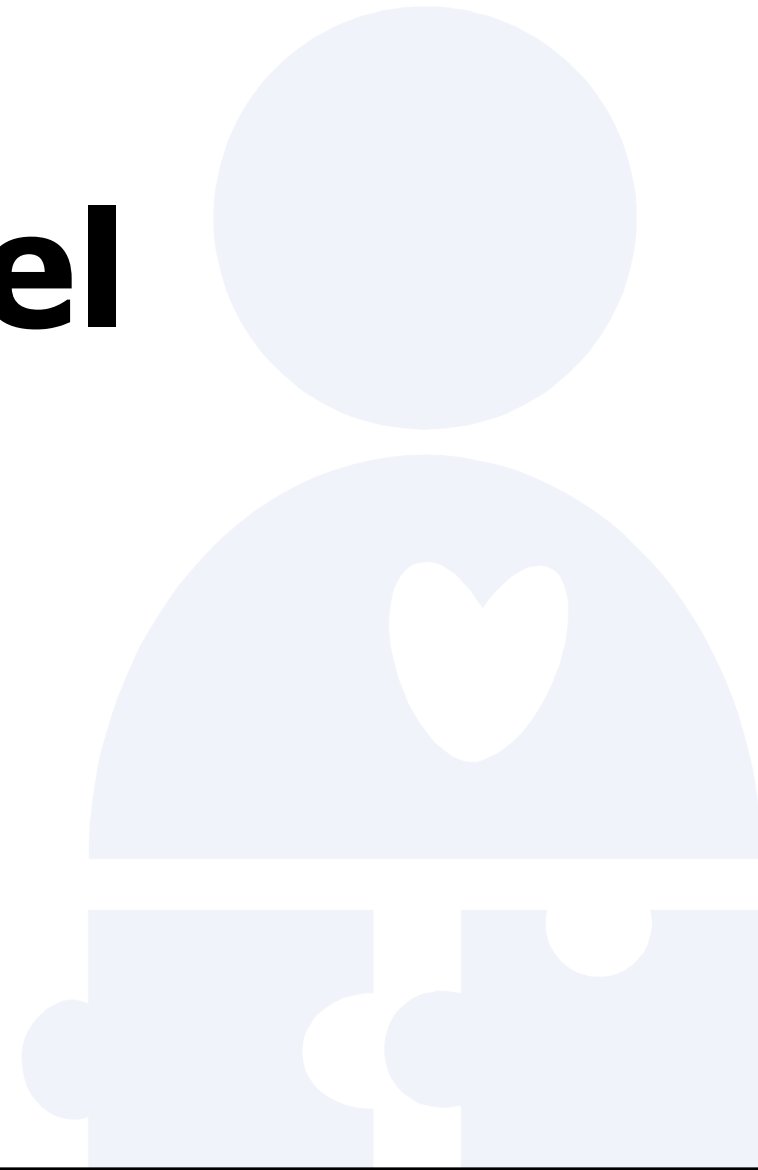
Vi bjuder på kaffe/te och smörgås. Vid **digital medverkan** ange de i anmälan

Välkomna!



# Psykisk hälsa medel 2024

Karin Ahlqvist & Anci Loft

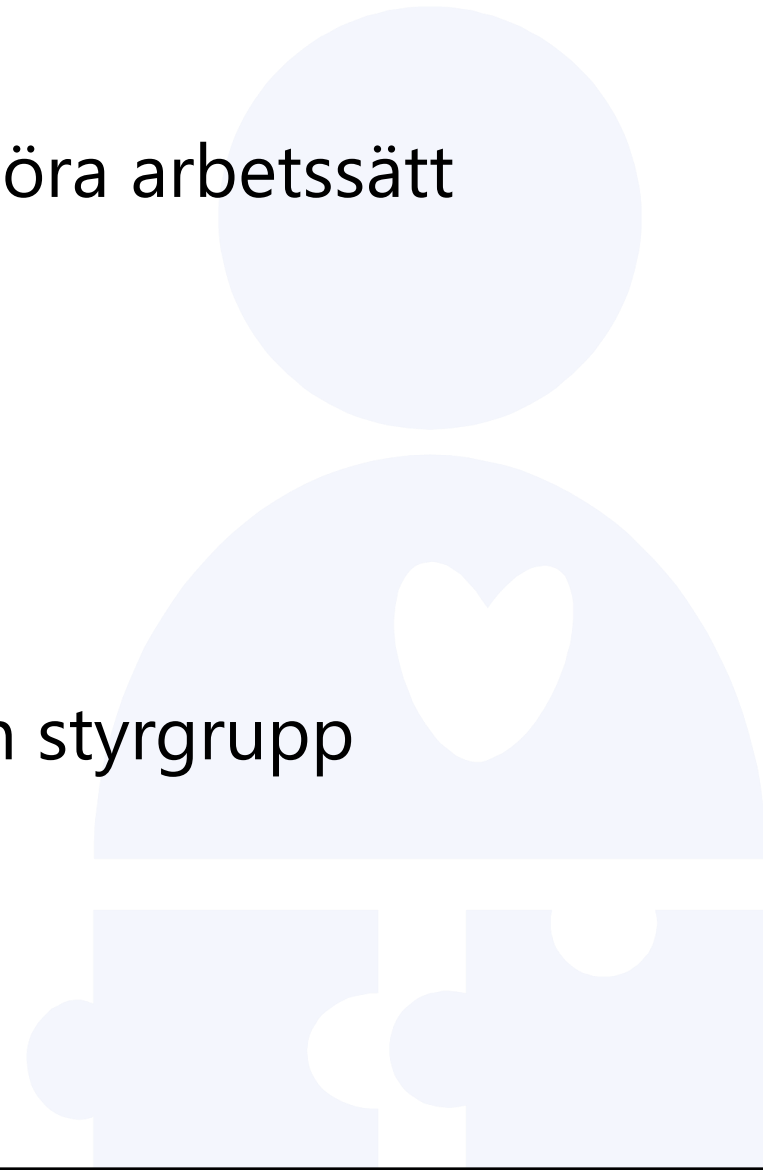


# Psykisk Hälsa - process medel

- Läns gemensam arbetsgrupp - översyn, tydliggöra arbetssätt 2024 samt struktur och arbetssätt för 2025
- Behovsinventering och nytt styrdokument

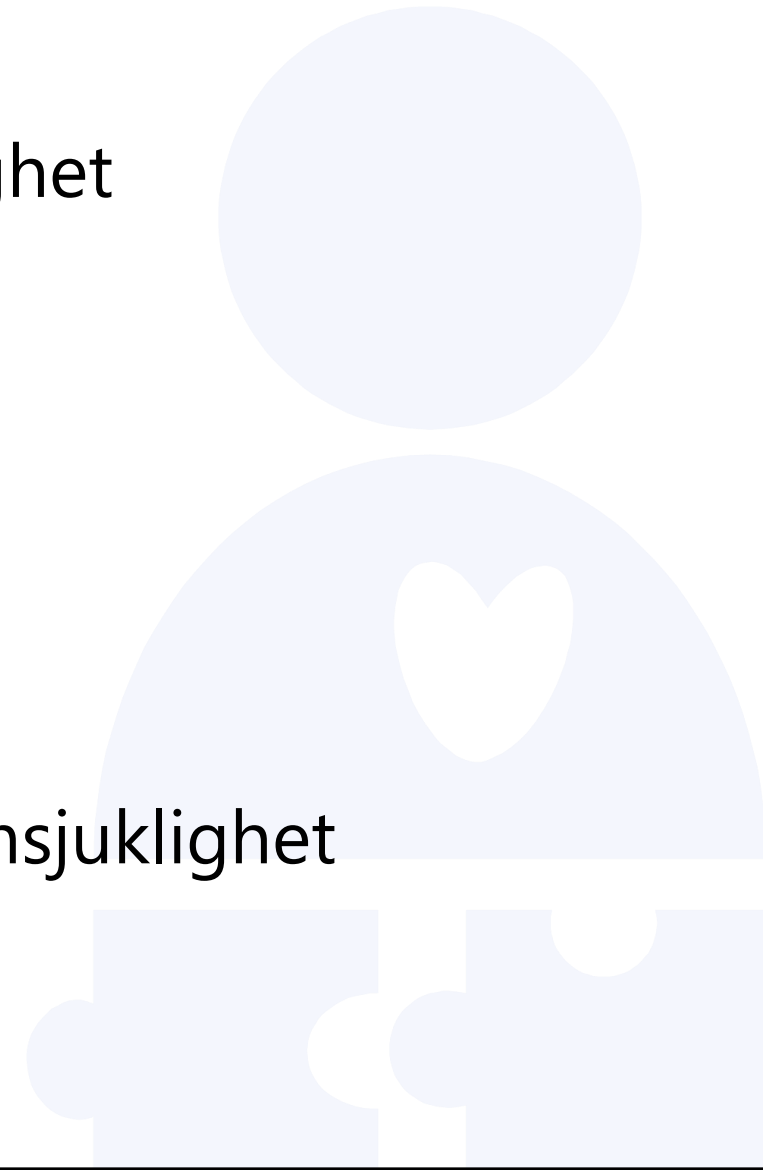


I Skaraborg – dialog i processtödsgrupp, AU och styrgrupp



# Medel 2024

- Stärka samverkan för personer med samsjuklighet
  - Brukarmedverkan
  - Suicidprevention
  - Barn och Unga
- +
- Överskjutande medel för barn & unga och samsjuklighet
    - Samfinansierade verksamheter



# Barn och unga Skaraborg

## 2023

- Stöd lokalt arbete (via koordinator)
- Stimulansmedel  
Partssamverkan
- Föräldraskapsstöd
- Stöd i SIP-arbete via koordinator

## 2024?

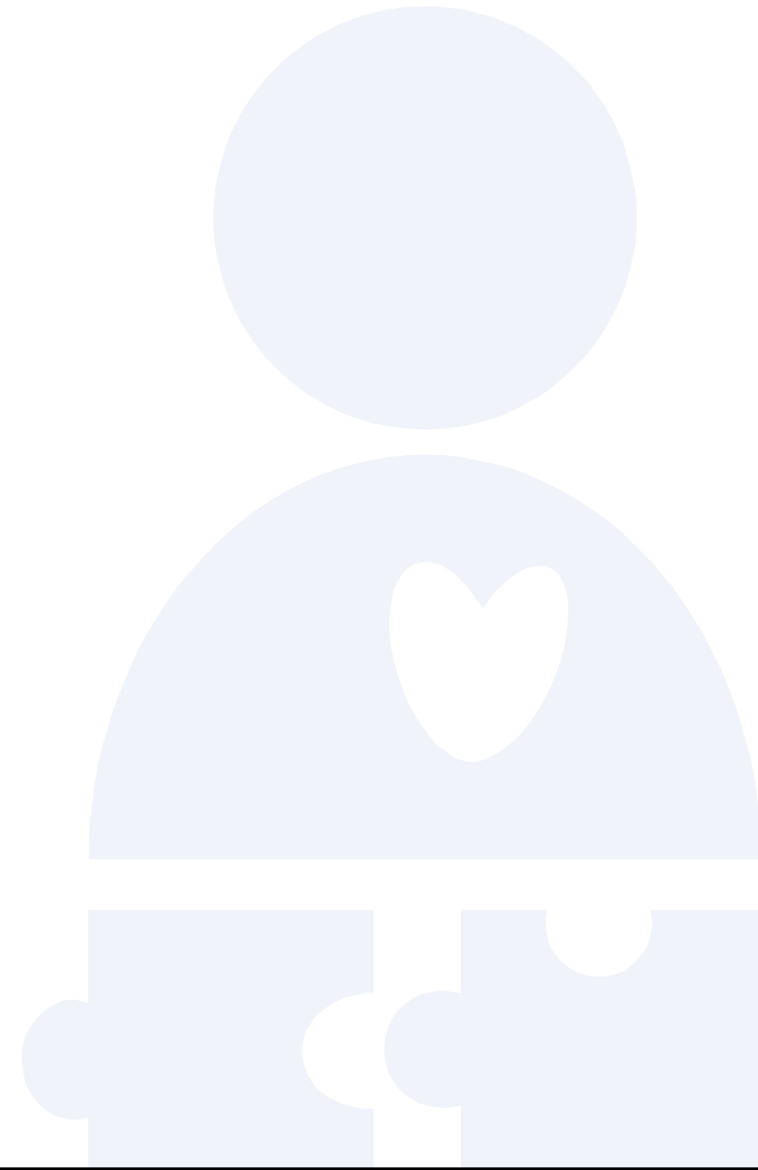
- ?
- ?





# Allas ansvar

Anci Loft







# Övriga frågor

Alla

