

Rehab

Boel Carlborg & Sara Brage Jalmelin



Närhälsan Skövde rehabmottagning

Sara Jalmelin
Arbetsterapeut

Boel Carlborg
Sjukgymnast



Barn- och ungdomspatienter som kommer till oss

- Våra patienter är mellan 0-18 år
- Vanliga förekommande diagnoser:
 - Ortopediska besvär
 - Idrottsmedicin för barn och ungdomar
 - Smärta/långvarig smärta
 - hEDS/HSD (Ehlers-Danlos syndrom /Hypermobilitet)
 - DCD (Developmental coordination disorder)
 - Torticollis och Skallsymmetri
 - Brist på fysisk aktivitet
 - Tågångare
 - Övervikt
 - VCD
 - Psykisk ohälsa
 - ADHD/ADD



Var befinner sig barnet?

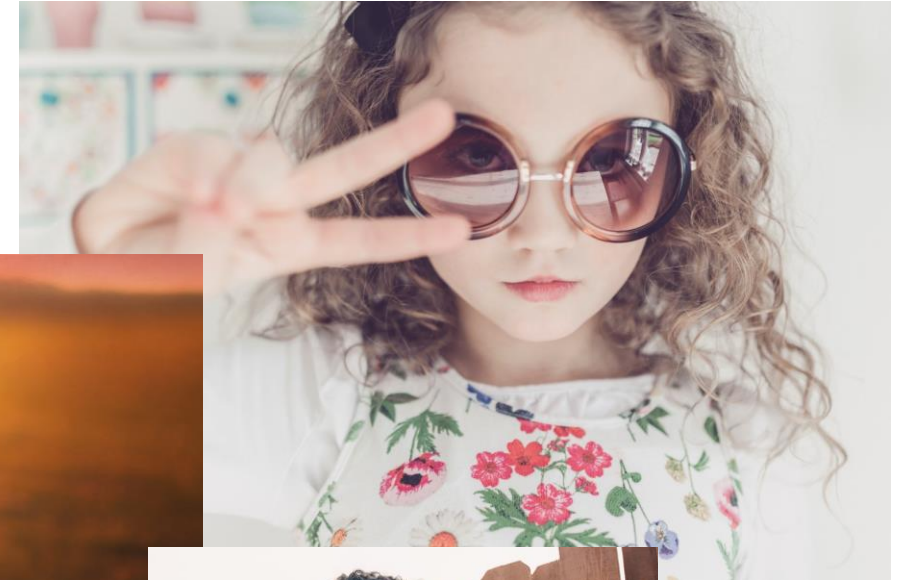
- Nedsatt motorik eller inaktivitet?
- Vad kan det innebära för ett barn att ha nedsatt motorik?
 - Låg självkänsla
 - Känsla av utanförskap ex i skolan
 - Kan inte vara delaktig i önskade aktiviteter
 - Kan leda till fetma eller psykisk ohälsa



Var befinner sig barnet?

Biopsykosociala utvecklingen

- Bemötande – barnet i centrum
- Undersökning/behandling av små barn
- Undersökning/behandling prepubertala barn
- Undersökning/behandling pubertala ungdomar
- Adolescensen
Tidig, mellan, sen



Det tysta barnet

Kan bero på:

- Barnet behöver mer tid att tänka
- Känner sig tveksam
- Inte motiverad
- Hur tänker föräldrar/anhöriga
- Konsekvenser av mötet
- Blyg/tystlåten



Hur jobbar en fysioterapeut/sjukgymnast på mottagningen med barn?

- Bedömningar
- Behandling/Träning
- Ortoser
- Föräldrar, anhöriga mm
- Samtala kring aktivitet
- Delaktighet
 - Skola och i samhället
 - Undvika psykisk ohälsa
- FaR (fysisk aktivitet på recept)



Hur jobbar en arbetsterapeut på mottagningen med barn?

- Handrehabilitering
- Hjälpmedel
- Elevhälsan
 - Tid- och struktur
 - Stress
 - Sömn
 - Motoriska svårigheter (FaR)



Tack för oss!
**Vi ser fram emot att samarbeta med er i
framtiden!**

