

Grafisk manual

Vårdsamverkan Skaraborg

Varför en grafisk manual?

Vårdsamverkan Skaraborgs visuella profil syftar till att skapa en gemensam profil som är konsekvent, lätt att identifiera och som ger en tydlig bild av Vårdsamverkan Skaraborg.

Genom logotypen, färgpaletten och typsnitten definieras vår visuella identitet.



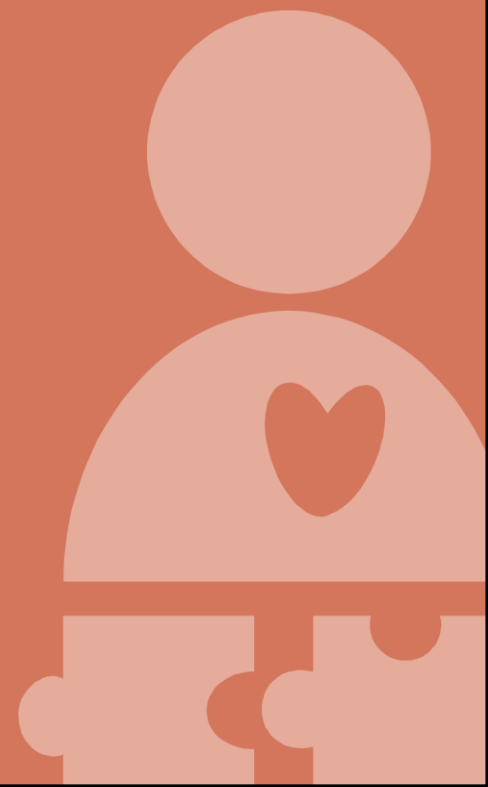
Innehåll

- Logotyp
- Färger
- Typografi
- Mallar



Logotyp

Budskap: personcentrerad vård i samverkan



Logotyp

- Består av två delar: symbolen och texten
- Logotypen får inte förvrängas eller förändras när det gäller storleksproportioner, färg eller typsnitt
- Logotypen har tagits fram utifrån Vårdsamverkan Skaraborgs värdeord, bland annat: samverkan, personcentrerad vård, delaktighet och omtanke.
- Symbolen i logotypen föreställer en individ och två pusselbitar, vilka symboliserar samverkan. Budskapet är således personcentrerad vård i samverkan.

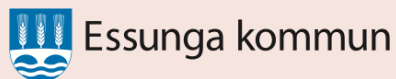


Omvärld

Logotyper, färger



<https://www.skaraborg.se/>



<https://www.essunga.se/>



<https://gullspang.se/>



<https://www.karlsborg.se/>



<https://www.skara.se/>



<https://www.tidaholm.se/>



<https://www.falköping.se/>



<https://www.gotene.se/>



<https://lidköping.se/>



<https://www.skövde.se/>



<https://toreboda.se/>



<https://www.grästorps.se/>



<https://hjo.se/>



<https://mariestad.se/>



<https://www.tibro.se/>



<https://vara.se/>

Färger

Vårdsamverkan Skaraborgs färger bygger på friska, klara kulörer som harmoniserar med varandra



Färger i Vårdsamverkan Skaraborg

Vårdsamverkan Skaraborgs färger bygger på kulörer som harmoniserar med varandra.

De blå nyanserna står för sjö och de gröna för land, vilket kan associeras till Skaraborg, som ligger på slätten mellan Värnen och Vättern.

Som komplement kan även en femte rosa/brun färg användas. Den varma och jordnära färgen symboliserar samarbete och gemenskap mellan kommun och region.



Gamla färgerna

Färgmodell: RGB

R: 156

G: 212

B: 69

Hex: #9CD445

Färgmodell: RGB

R: 69

G: 145

B: 212

Hex: #4591D4

Färgmodell: RGB

R: 69

G: 212

B: 122

Hex: #45D47A

Färgmodell: RGB

R: 69

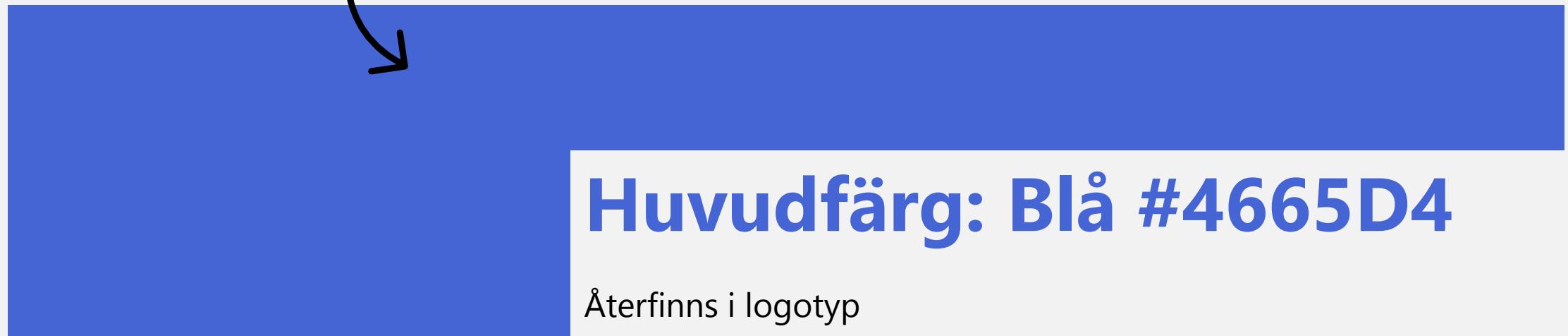
G: 107

B: 212

Hex: #456BD4



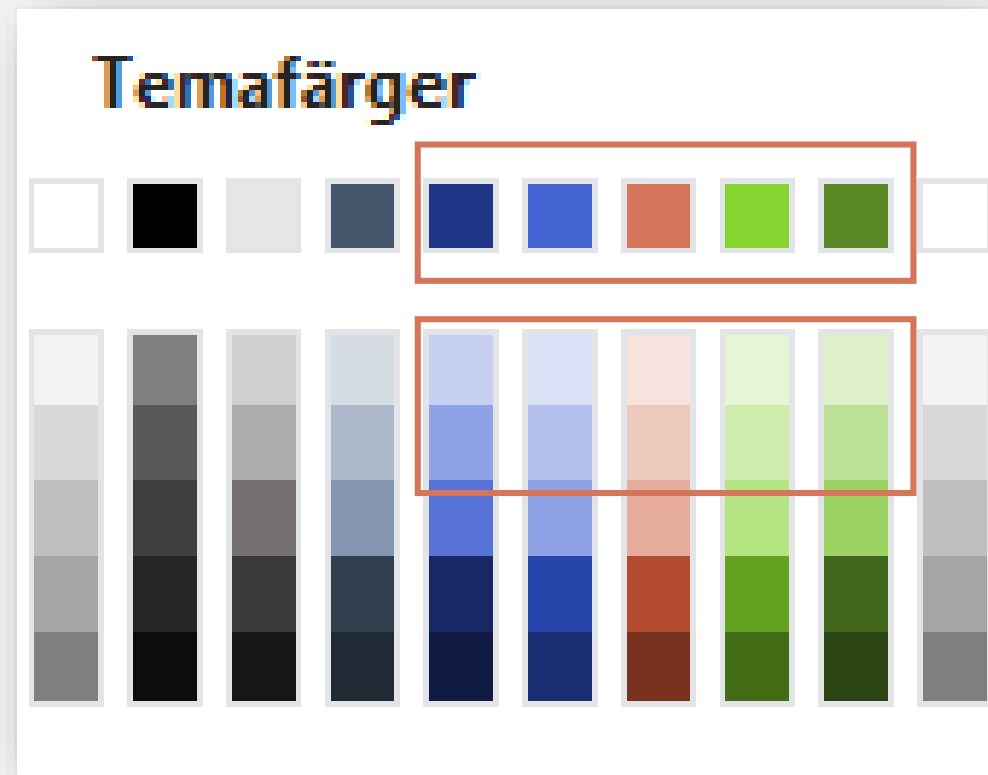
Nya färger



Huvudfärg: Blå #4665D4

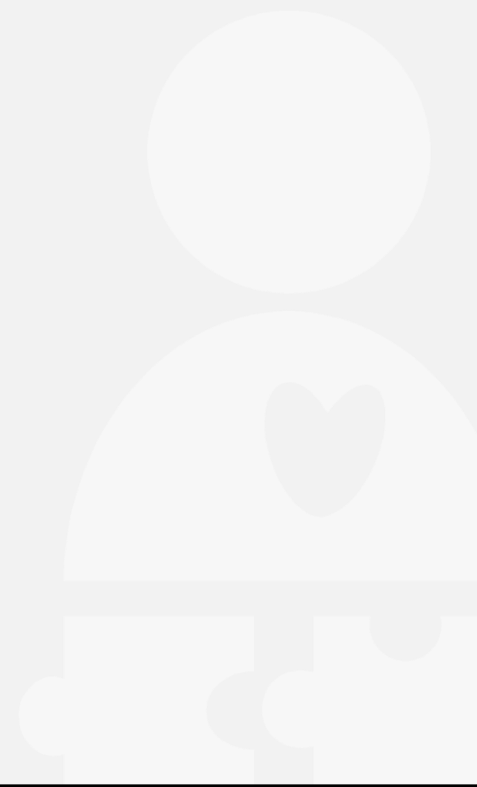
Återfinns i logotyp

Temafärger, nyanser



Kontrastkontroll

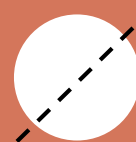
- En hög färgkontrast gör allt lättare att läsa
- Minimum kontrastförhållande är 4.5/1





Svart eller vitt?

 OK!
(10,85/1)

 OK!
(5,16/1)


Får användas på
stor text/rubriker
(3,21/1)


Använd ej!
(1,83/1)


Får användas på
stor text/rubriker
(4,28/1)


Använd ej!
(1,94/1)

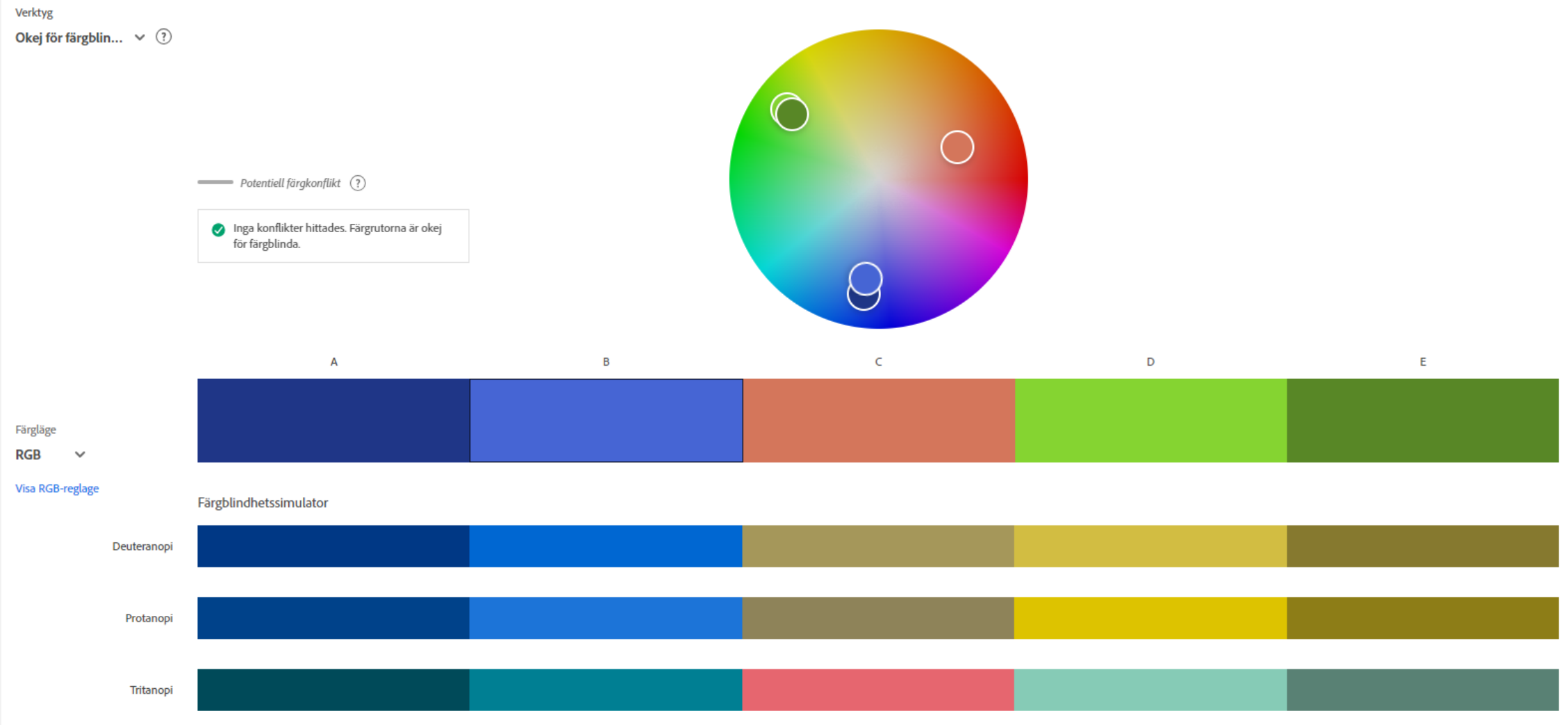

Får användas på
stor text/rubriker
(4,07/1)


OK!
(6,54/1)


OK!
(11,46/1)

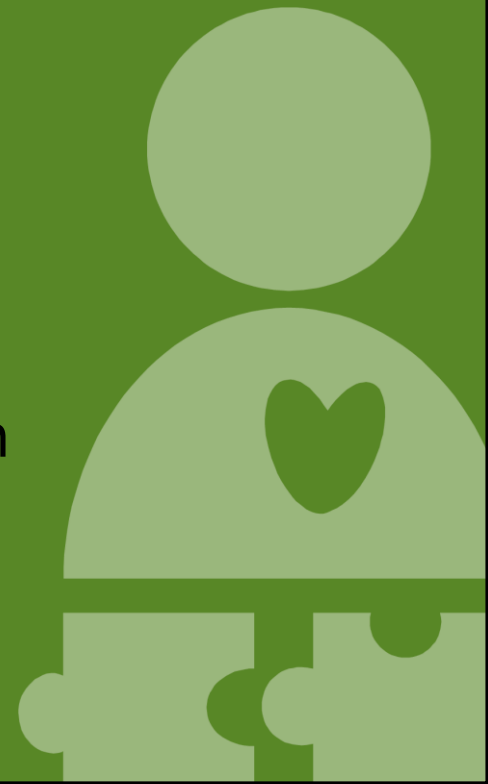

OK!
(4,91/1)

Tillgänglighet för färgblinda



Typografi

Genom att medvetet välja och kombinera typsnitt kan vi kommunicera budskap på ett klart och effektivt sätt, samtidigt som vi skapar en enhetlig och professionell visuell identitet.



Välj typsnitt

- Rubriker: Tahoma
- Brödtext: två alternativ beroende på sammanhanget.
 - För kortare brödtexter och allmän läsbarhet är Gadugi ett passande val.
 - För längre brödtexter, (t.ex. längre rapporter) rekommenderas Garamond för dess lättläslighet och elegans.



Exempel

Tahoma (rubrik) +
Gadugi (brödtext):

Lorem ipsum dolor sit amet

Consectetur adipiscing elit, sed do eiusmod tempor incididunt ut labore et dolore magna aliqua. Integer eget aliquet nibh praesent tristique magna sit amet purus. Turpis massa sed elementum tempus egestas sed. Bibendum ut tristique et egestas quis ipsum suspendisse ultrices gravida. Ullamcorper a lacus vestibulum sed arcu.

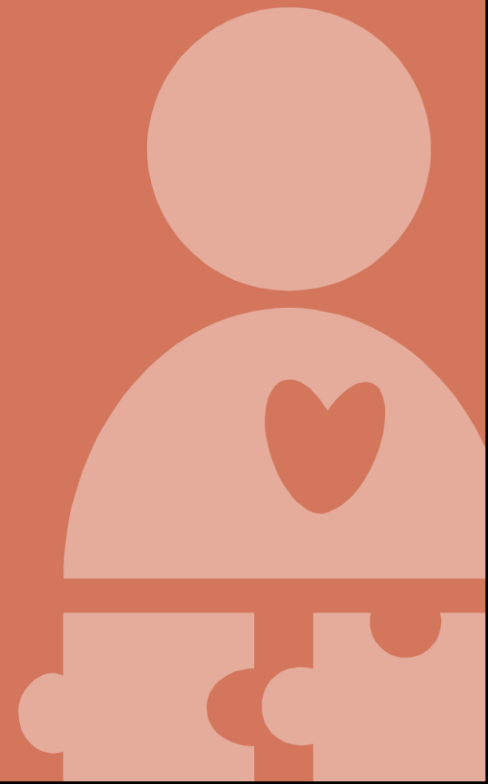
Tahoma (rubrik) +
Garamond (brödtext):

Lorem ipsum dolor sit amet

Consectetur adipiscing elit, sed do eiusmod tempor incididunt ut labore et dolore magna aliqua. Integer eget aliquet nibh praesent tristique magna sit amet purus. Turpis massa sed elementum tempus egestas sed. Bibendum ut tristique et egestas quis ipsum suspendisse ultrices gravida. Ullamcorper a lacus vestibulum sed arcu.

Mallar

För att i möjligaste mån underlätta för alla som handlägger information där Vårdsamverkan Skaraborg är avsändare finns ett antal mallar framtagna.



Mallar

- Just nu pågår ett arbete att uppdatera mallarna.
- Det finns befintliga mallar för bland annat korta och långa dokument, presentationer och inbjudningar.
- Mallarna är tillgängliga på vardsamverkan.se/skaraborg-mallar/



Kontakt

vardsamverkan.se/skaraborg-kontakt

