

# Information angående nytt utseende för IT-stödet för vårdval vårdcentral steg 6 (filuppladdning)

Sidan för filuppladdning finns redan nu tillgänglig i det nya utseendet. Under maj-aug kommer det vara möjligt att ladda upp filer i både det gamla och nya utseendet.

Under perioden det finns två utseenden att ladda upp i önskar vi att ni använder er av det nya utseendet, detta för att ”stresstesta” det nya utseendet.

Länk till filuppladdningen för privata vårdgivare  
<https://vardval.vgregion.sjunet.org/portal/filuppladdning>

Länk till filuppladdningen för offentliga vårdgivare  
<https://vardval.vgregion.se/portal/filuppladdning>

Vid problem/synpunkter gällande filuppladdning i det nya utseendet kontakta  
[hans.e.moller@vgregion.se](mailto:hans.e.moller@vgregion.se)

Nedan följer en lathund för filuppladdningen i vårdvalsystemet (nya utseendet).

---

# Filuppladdning i Vårdvalssystemet

## Öppettider för filuppladdning

Från den 1:e i varje månad kan vårdvalsenheter ladda upp filer i Vårdvalssystemet. Kl. 15 den 3:e vardagen i månaden stänger filuppladdningsperioden. För mer exakta datum, se tidplanen i Vårdvalssystemet (återfinns på startsidan).

Om filuppladdningen är stängd visas följande meddelande.

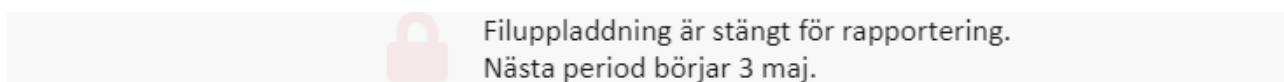


Bild 1 (filuppladdningsperiod)

## Filuppladdning

Logga in i Vårdvalssystemet (kräver SITHS-kort). Gå till Filuppladdning.

## Ladda upp filer

Möjligt att ladda upp journalfil (A-fil), ersättningsfil (C-fil) samt ASAK-fil (B-fil) samtidigt.

Filer kan laddas upp genom att klicka på bläddra och välja de filer som ska laddas upp, eller genom att dra och släppa filer.

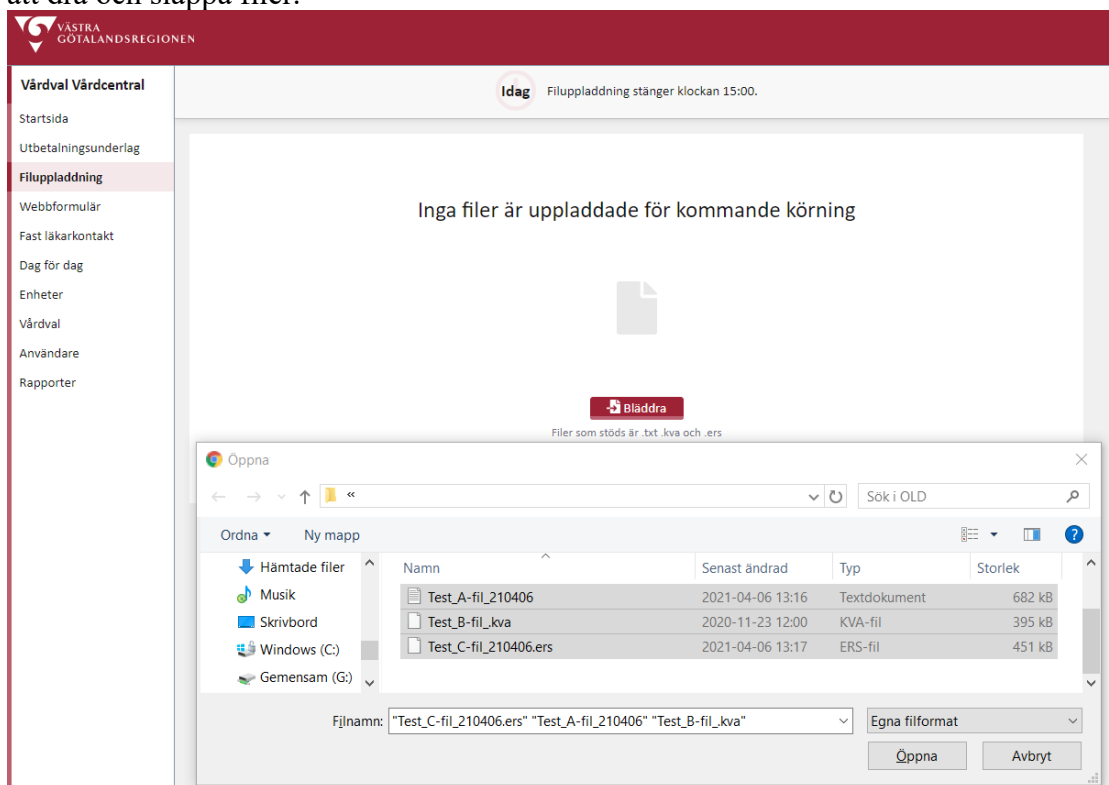


Bild 2 (filuppladdning genom att klicka på bläddra)

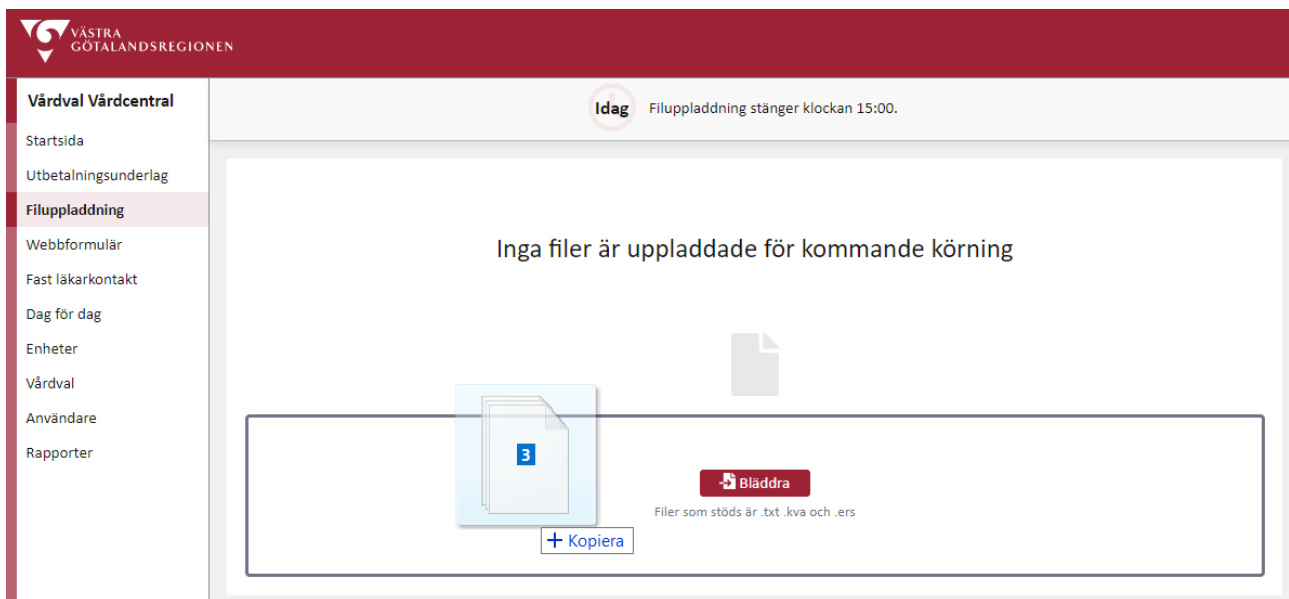


Bild 3 (filuppladdning genom att dra och släppa filer)

## Ändelser på filerna

- Journalfilen (A-fil) ska ha ändelsen .txt
- Ersättningsfilen (C-fil) ska ha ändelsen .ers
- ASAK-filen (B-fil) ska ha ändelsen .kva

När filen har laddats upp påbörjas bearbetningen av filen. En så kallad "progressbar" visas under tiden som filen bearbetas. Det är möjligt att gå till andra sidor i Vårdvalssystemet.

Filnamn	Typ	Rad(er) i fil	Uppladdad	Av	
Test_A-fil_210406.txt	Journalfil (A-fil)	4766	2021-04-07 11:18	Hans Möller	<input type="radio"/>
Test_C-fil_210406.ers	Ersättningsfil (C-fil)	4766	2021-04-07 11:18	Hans Möller	<input type="radio"/>
Test_B-fil_.kva	Asakfil (B-fil)	2336	2021-04-07 11:18	Hans Möller	<input type="radio"/>

Bild 4 (uppladdning/bearbetning pågår)

Filnamn	Typ	Rad(er) i fil	Uppladdad	Av	
Test_A-fil_210406.txt	Journalfil (A-fil)	4766	2021-04-07 11:18	Hans Möller	
Test_C-fil_210406.ers	Ersättningsfil (C-fil)	4766	2021-04-07 11:18	Hans Möller	
Test_B-fil_.kva	Asakfil (B-fil)	2336	2021-04-07 11:18	Hans Möller	

Bild 5 (uppladdning/bearbetning klar)

Om uppladdaren har behörighet på flera vårdcentraler måste man välja vilken enhet som respektive B-fil ska kopplas till.

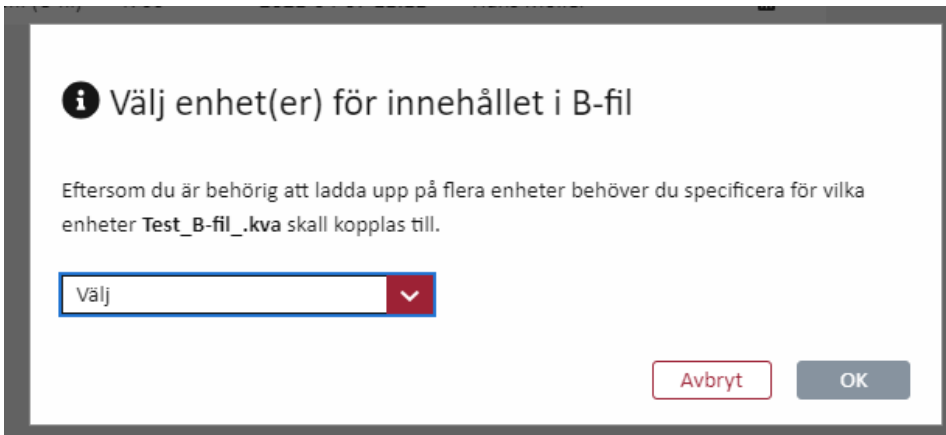


Bild 6 (Koppla enhet till B-fil)

## Information om uppladdade journalfiler

Observera att om du hittar något i rapporterna som inte stämmer med det du har skickat in bör du kontakta ansvarig för ditt journalsystem.

## Journalfil (A-fil)

Test_A-fil_210406.txt		Journalfil (A-fil)	4766	2021-04-07 11:19	Hans Möller	
<b>Filkontroll</b>	<b>Period</b>	<b>Patientavgifter</b>				
Rader i filhuvud 4 766 Rader i fil 4 766	Perioden överensstämmer mellan: Filhuvud, filens innehåll och aktuell period	Finns på alla 4 766 kontakter Ingen c-fil behövs				
<b>Definitiva kontakter i februari</b>						
Enhet	Läkare	Sjuksköterska	Övriga	Kategori saknas		
Hälsocentralen	947	768	417	0		
<a href="#">Detaljer A-fil</a>						
<b>Preliminära kontakter i mars</b>						
Enhet	Läkare	Sjuksköterska	Övriga	Kategori saknas		
Hälsocentralen	1 172	825	637	0		

Bild 7 (filkontroll A-fil)

## Kontroller som utförs i A-filen

**Filkontroll:** Antal rader i filhuvud/fil

**Period:** Överensstämmer perioden mellan filhuvud, filens innehåll och aktuell period

**Patientavgifter:** Om journalfilen saknar patientavgifter på besök presenteras det här. Saknas

patientavgifter så måste vårdenheten även ladda upp en ersättningsfil (C-fil). Om patientavgift saknas på minst en rad i filen är det möjligt att ta fram detaljer på enhetsnivå (knappen finns från och med juni 2021).

## Detaljer A-fil

I ”Detaljer A-fil” redovisas definitiva och preliminära kontakter samt definitiva kontakter för tidigare uppladdningsperioder. Detaljer A-fil är knuten till din behörighet inom vårdval vårdcentral inte vilka filer du har laddat upp. Har du behörighet på flera enheter kan du välja vilken enhet du vill se detaljerad information om genom att välja enhet i listan. Knappen för komma till ”Detaljer A-fil” finns bland annat till vänster om informationen om filuppladdningsperioden (knappen finns på denna plats från och med juni 2021).

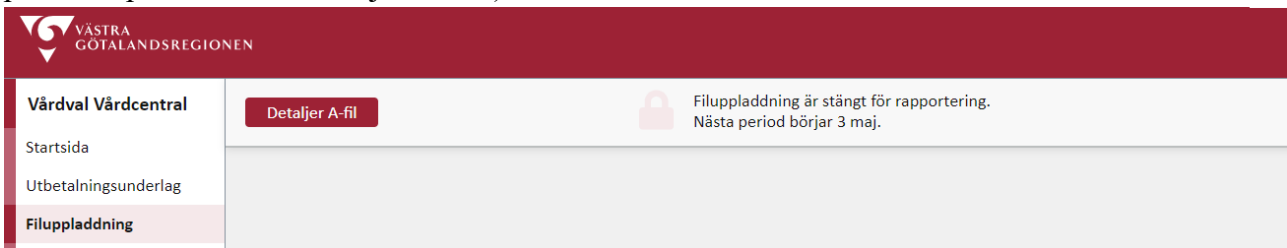


Bild 8 (knapp för ”Detaljer A-fil”)

The screenshot shows the 'Fördjupad analys av A-fil' page. It includes a dropdown menu for 'Vårdcentral', a note about data sources, and a table of contact data for 'Läkare'.

	Mars <i>Preliminär</i>	Februari <i>Definitiv</i>	Tidigare data						
			Jan. 2021	Dec. 2020	Nov. 2020	Okt. 2020	Sep. 2020	Aug. 2020	
<b>Läkare</b>									
Totalt	3466	2581	3087	3127	3111	3012	3119	2701	
Besök	814	575	701	750	711	804	810	699	
Distanskontakt via videolänk	0	2	0	0	0	1	0	0	
Digital skriftlig distanskontakt	343	245	280	226	293	209	191	212	
Telefonkontakt som ersätter besök	200	155	165	119	137	118	172	105	

Bild 9 (detaljer A-fil)

## C-fil

VÄSTRA GÖTALANDSREGIONEN

Vårdval Vårdcentral

3 Filuppladdning öppet i 3 dagar till.

Startsida

Utbetalningsunderlag

**Filuppladdning**

Webbformulär

Fast läkarkontakt

Dag för dag

Enheter

Vårdval

Användare

Rapporter

Bläddra

Filer som stöds är .txt, .kva och .ers

Filnamn	Typ	Rad(er) i fil	Uppladdad	Av
vgpv_vardcentralen 210301.ers	Ersättningsfil (C-fil)	17484	2021-03-01 14:11	Hans Möller

**Filkontroll**

Rader i filhuvud 17 484  
Rader i fil 17 484

**Period**

Perioden överensstämmer mellan:  
Filhuvud, filens innehåll och aktuell period

Bild 10 (filkontroll C-fil)

## Kontroller som utförs i C-filen

**Filkontroll:** Antal rader i filhuvud/fil

**Period:** Överensstämmer perioden mellan filhuvud, filens innehåll och aktuell period

## B-fil

VÄSTRA GÖTALANDSREGIONEN

Vårdval Vårdcentral

3 Filuppladdning öppet i 3 dagar till.

Startsida

Utbetalningsunderlag

**Filuppladdning**

Webbformulär

Fast läkarkontakt

Dag för dag

Enheter

Vårdval

Användare

Rapporter

Bläddra

Filer som stöds är .txt, .kva och .ers

Filnamn	Typ	Rad(er) i fil	Uppladdad	Av
CAI 201101.kva	Asakfil (B-fil)	3306	2021-03-08 16:40	Hans Möller

✓ Antal lyckade rader: 3306

Antal rader i filhuvud 3306, antal rader i fil 3306

Bild 11 (filkontroll B-fil)

## Kontroller som utförs i B-filen

**Filkontroll:** Antal rader i filhuvud/fil

**Period:** Överensstämmer perioden mellan filhuvud, filens innehåll och aktuell period

## Ta bort filer

För att ta bort filer, klicka på soptunnan på raden för den fil som du önskar ta bort. Observera dock att det endast går att ta bort filer man själv har laddat upp.



Bläddra

Filer som stöds är .txt .kva och .ers

Filnamn	Typ	Rad(er) i fil	Uppladdad	Av	
Test_A-fil_210406.txt	Journalfil (A-fil)	4766	2021-04-07 11:18	Hans Möller	
Test_C-fil_210406.ers	Ersättningsfil (C-fil)	4766	2021-04-07 11:18	Hans Möller	
Test_B-fil_.kva	Asakfil (B-fil)	2336	2021-04-07 11:18	Hans Möller	

Bild 12 (Ta bort filer)

## Övrigt

För mer information ang. filens utseende och innehåll hittas i filspecifikation på Vårdgivarwebben under <https://www.vgregion.se/halsa-och-varld/vardgivarwebben/it/it-system/it-stod-for-varldval-rehab/dataleveranser/>