

للاتصال
عيادة العيون
مستشفى اودفالا
اودفالا ٤٥١ ٨٠
تليفون ٠١٠٤٣٥٣١٠٠

اللطخة الشيخية في البقعة الصفراء المرادفة للعمر

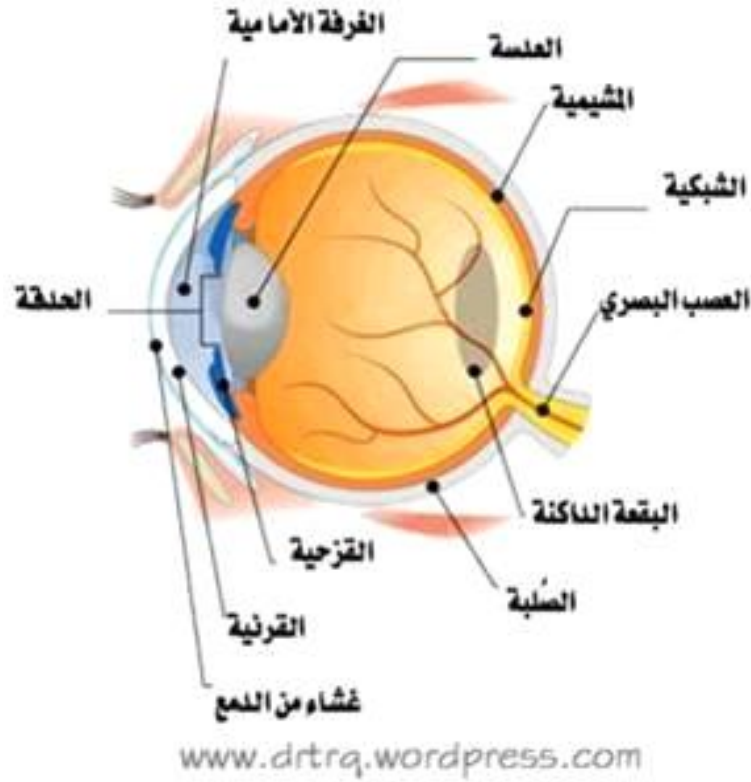
Dry age-related macular degeneration



Department of Ophthalmology
Uddevalla hospital

Torra åldersförändringar i gula fläcken

التغيرات الجافة التي تصيب البقعة الصفراء في شبكية لعين البشرية تعتبر من اكثر الامراض انتشارا مع تقدم العمر.



انها تشكل حوالي ٨٥-٩٠ بالمئة من الامراض التي تصيب البقعة الصفراء في شبكية العين البشري.

الذي يحدث في هذا المرض تجمع ترسبات تسمى دروسن في البقعة الصفراء. اعراض هذا المرض هو ضعف البطيء للبصر الذي قد يستمر لسنوات.

اعراض اخرى هي وجود اجسام صغيرة سوداء تسبح في محيط البصر خصوصا خلال القراءة عندما تكتشف اعراض هذا المرض فهذا دليل على ان التغيرات قد انتشرت بعمق في منطقة البقعة الصفراء.

لا يوجد علاج طبي لهذا المرض في الوقت الحالي.