



Patientinformation

Makula pucker, epiretinalt membran (membran på gula fläcken)

Ögats insida är täckt med en tunn hinna som kallas för näthinnan. Näthinnan består av miljontals syn-celler och fungerar som ett slags film som fångar upp det vi ser. Syncellerna omvandlar bilden till elektriska signaler, som skickas till hjärnan där bilden återskapas.

Centralt på näthinnan finns ett område som kallas för gula fläcken eller macula på latin. Det är ett 2 – 3 millimeter stort område som är extra känsligt för synintryck och där bilden blir som skarpast. Förändringar i gula fläcken kan orsaka synbesvär.

Därför bildas membran på gula fläcken

För att synen ska fungera normalt måste näthinnan vara slät. Hos den som har membran på gula fläcken har gula fläcken blivit skrynklig. Det beror på att en tunn hinna har vuxit fram över gula fläcken. Hinnan drar ihop sig vilket gör att gula fläcken skrynklas. Varför hinnan bildas är okänt.

Symptom

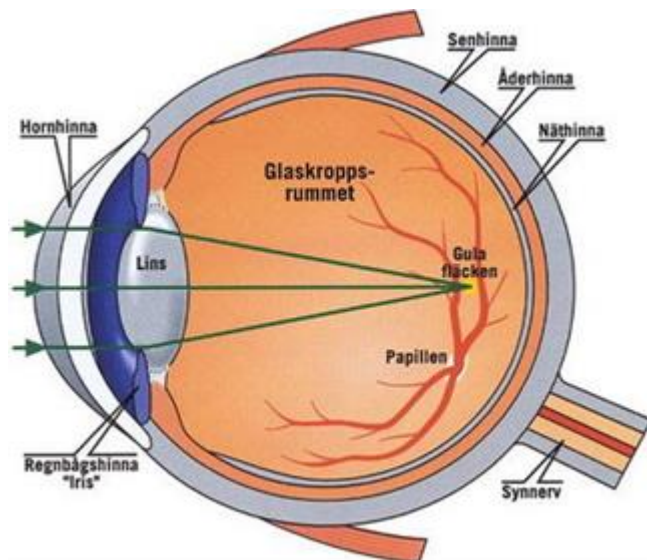
De vanligaste symptomen är att synen blir sämre. Raka linjer kan se krokiga ut och du kan få svårighet att läsa. Sjukdomsförloppet är mycket långsamt. Ibland drabbas båda ögonen men oftast bara det ena. För många är synförsämringen lindrig.

Behandling

Synen förändras oftast inte mer än att det fortfarande går bra att läsa, köra bil och göra andra saker som kräver detaljseende.

I de fall synen har blivit nedsatt kan vi genom en operation ta bort det skrynkliga membran som bildats ovanpå gula fläcken. Oftast försvinner då det krokiga seendet och synskärpan kan bli något bättre.

Du kan dock inte räkna med att synen blir som innan membranet bildades. En följd av operationen är att du får grå starr. Grå starr går att behandla genom en operation.



Kontakta oss

Ögonkliniken
Uddevalla sjukhus
451 80 Uddevalla

☎ 010-435 31 00 (sjuksköterska)

www.nusjukvarden.se

Du kan också kontakta oss via Vårdguidens E-tjänster www.1177.se

Sjukvårdsrådgivningen nås dygnet runt via telefon 1177.