

Att göra en vetenskaplig presentation

christer | dahlin

Department of Oral & Maxillofacial Surgery
NÄL Medical Centre Hospital
Trollhättan, Sweden

Department of Biomaterials, Institute for Surgical Sciences, The Sahlgrenska
Academy, University of Gothenburg
Sweden

&

BIOMATCELL VINN Excellence Center of Biomaterials and Cell Therapy,
University of Gothenburg, Sweden

&



Att göra en vetenskaplig presentation

- **Presentationen (Power point /Keynotes)**
- **Förberedelser**
- **”Praktiska tips” i samband m presentationen**

Att göra en vetenskaplig presentation

Säg vad du skall säga!

Säg det !

Säg vad du har sagt!

Att göra en vetenskaplig presentation

- Val av bildbakgrund / Font, färger mm
- Bild storlek : 4:3, 16:9, 3:1 1:1 (kolla inbjudan)

Bildbakgrund

- Använd färdiga mallar (templates) ex NU-Sjukvården, GU
- Gör egen design (OBS! Logga på första bilden)

The world of science

- Close collaboration with Västra Götaland region
- Sahlgrenska University Hospital
- Dental care
- Clinical research "The Gothenburg Model"
- Collaboration with industry



Key figures (31/12 2008)

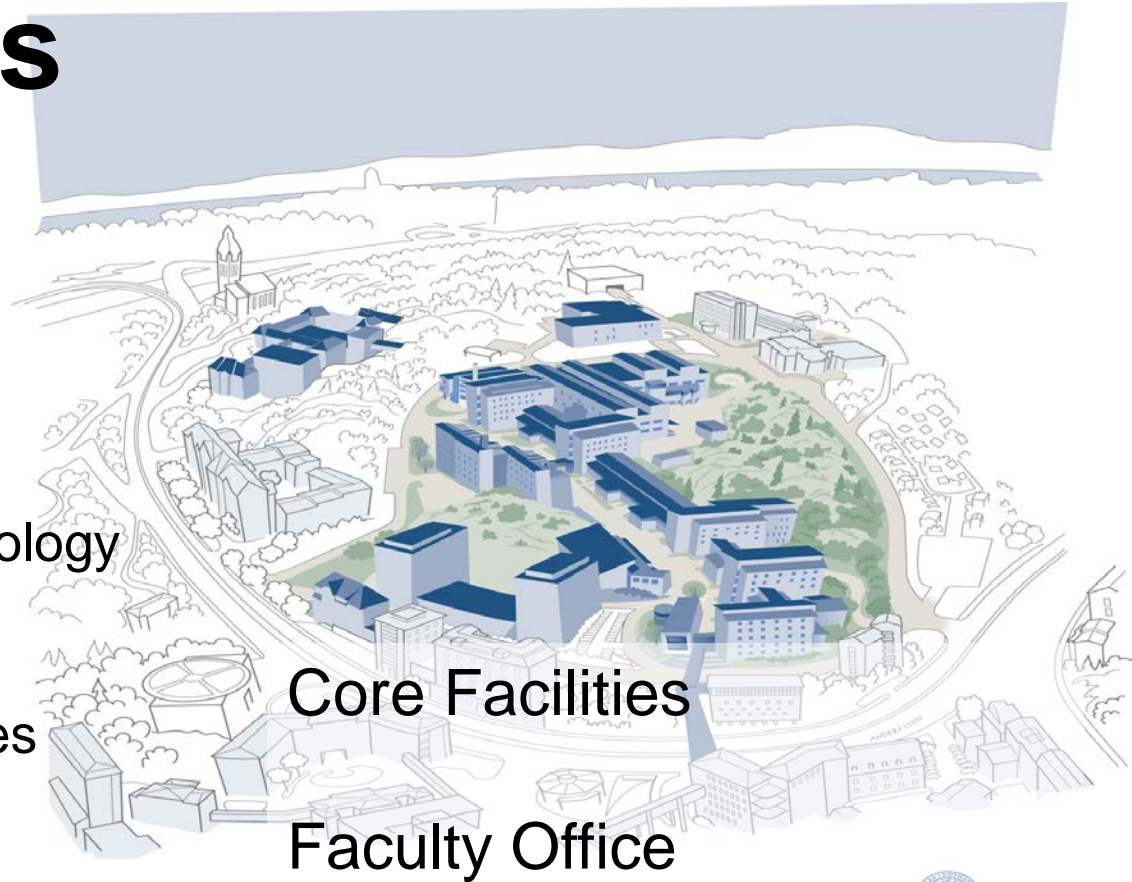
- 6 500** students
 - 900** postgraduate students
 - 130 doctoral thesis
- 1 400** employees of which
 - 850 researchers/lecturers
- 222** professors of which
 - 50 visiting
- 1 867** million SEK turnover
- 699** million SEK in external funds

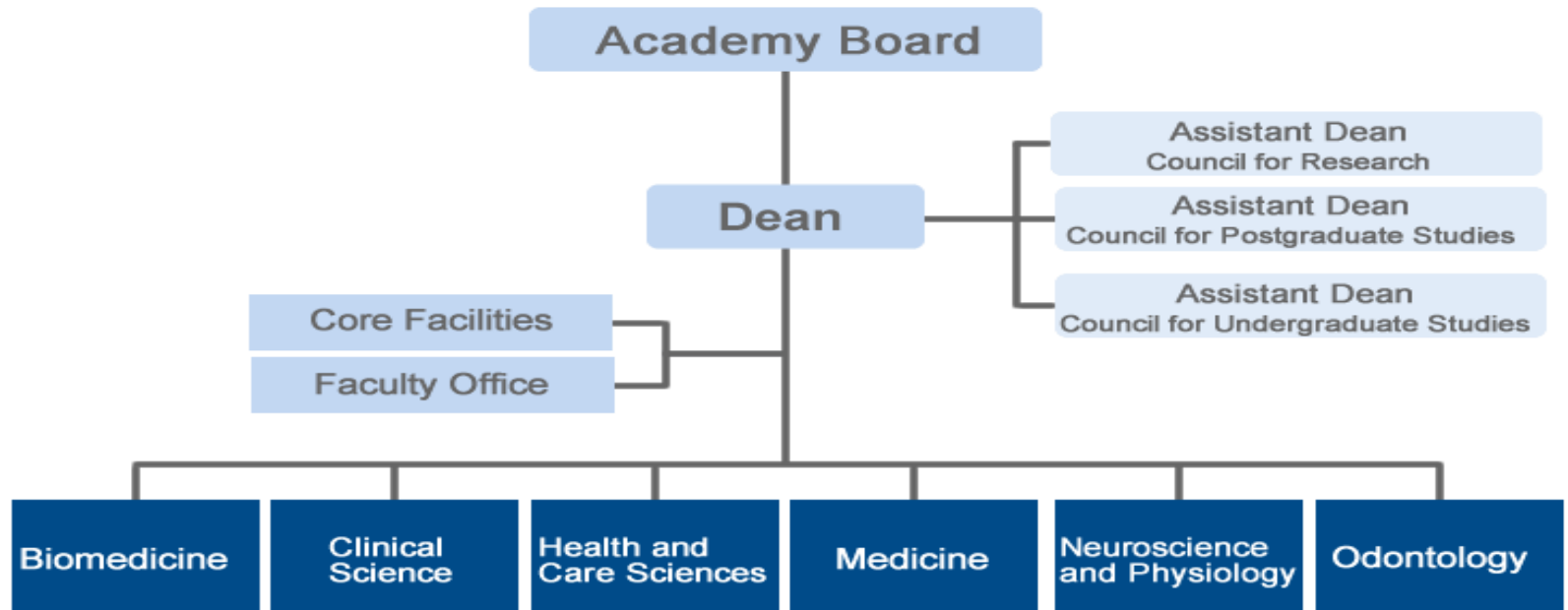


Departments

Institute of

- ... Biomedicine
- ... Clinical Sciences
- ... Medicine
- ... Neuroscience and Physiology
- ... Odontology
- ... Health and Care Sciences





Areas for development

- Internal cooperation between the different disciplines and programs
- Integrate courses - research
- Strengthen the research environment
- Career paths
- Quality control, develop indicators
- University college teaching



Tand- o ansiktstrauma

Christer Dahlin Professor, Övertandläkare

Käkkir klin/ÖNH NÄL, Trollhättan

&

Avd Biomaterialvetenskap

Inst f Kliniska Vetenskaper, Sahlgrenska Akademin

Göteborgs Universitet



Att göra en vetenskaplig presentation

christer | dahlin

Department of Oral & Maxillofacial Surgery
NÄL Medical Centre Hospital
Trollhättan, Sweden

Department of Biomaterials, Institute for Surgical Sciences, The Sahlgrenska
Academy, University of Gothenburg
Sweden

&

BIOMATCELL VINN Excellence Center of Biomaterials and Cell Therapy,
University of Gothenburg, Sweden

&

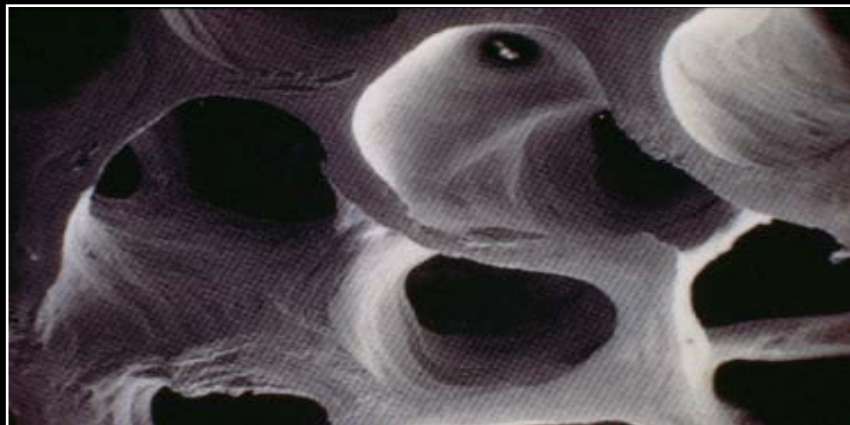


Det här kan funka!

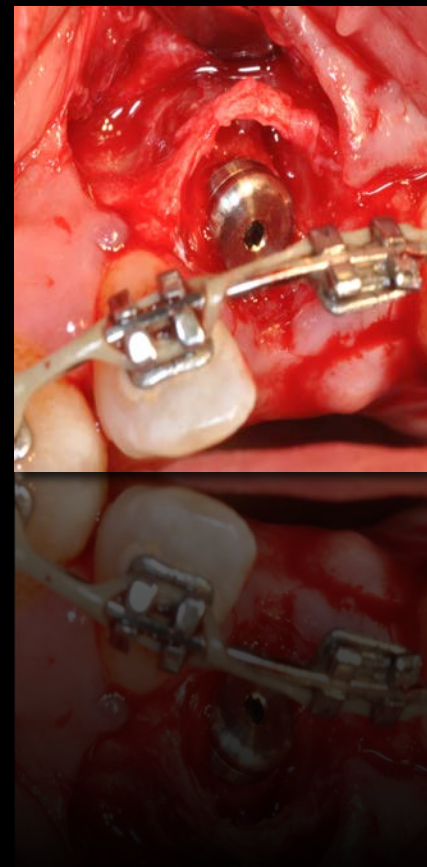
Är inte detta lite för oroligt?

Många använder helt svart bakgrund!

Effektfullt mot de flesta färger o fonter



Fräckt ihop m bilder
Inte minst kliniska d:o



Upplägg bilder

- **Neutral bakgrund:**
- **Gärna enfärgad (lite toning ok!)**
- **Enkla fonter** (Arial, Century Gothic, Times New Roman)

Upplägg bilder

- **Jobba med komplement färger på texten**
- **Undvik grönt!**
- **Fetstil om möjligt**

Upplägg bilder

Upplägg bilder

Svart skugga
4 punkter

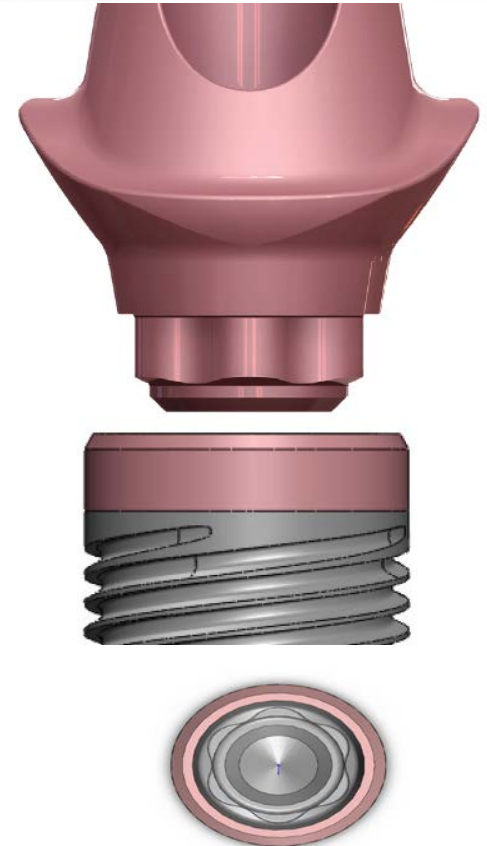
- **Om ej vit bakgrund: Jobba m skugga på texten för ökad kontrast**

Upplägg bilder

- **Max 6 – 8 meningar / bild !!**

Genesis: The Aesthetic Connection

- **Patented 6 Lobe Connection** – Provides symmetrical load distribution to stimulate bone
- **Conical Seal** – Reduces micro-gap to minimize the area for bacteria colonization
- **Medialized Abutment Connection** – Shifts bacteria away from bone
- **Moderately Roughened Surface** – Stabilizes bone and soft tissue to reduce the risk of bone resorption
- **AnaTite™ Collar and Abutment** – Pink hue creates a visual effect through the peri-implant mucosa similar to that of natural tissue
- **Consistent Contours** – Scalloped margins designed to follow natural gingival contours throughout the healing and restoration



Bone Structure

Chemical Composition of Bone

- **65 % mineral (hydroxyapatite)**
- **25 % organic matrix**
- **10 % water**

Organic matrix

- 90 % collagen
- 10 % proteoglycans noncollagenous proteins

Upplägg bilder

- **Max 6 – 8 meningar / bild !!**
- **Förstärk budskapet m en bild/ fig etc!**

Bisfosfonat-behandling kan orsaka stressfraktur

Sjödén G, Sayed-Noor A, Kadum A, Petterson U
Läkartidningen vol 107; 2482-2483,2010

- Alendronat 70mg/v >3-5år
- 1-2 fall/ 10000
- NNT 90 (dvs 10000 beh pat minskar risken för fraktur med 1000!

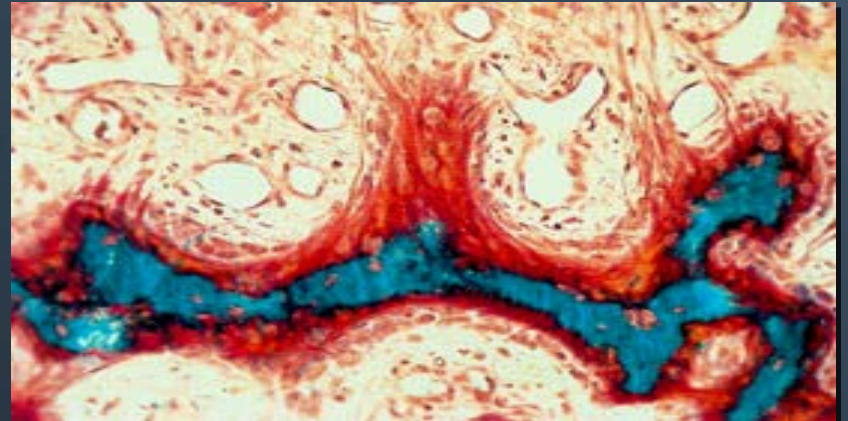


Bone Structure

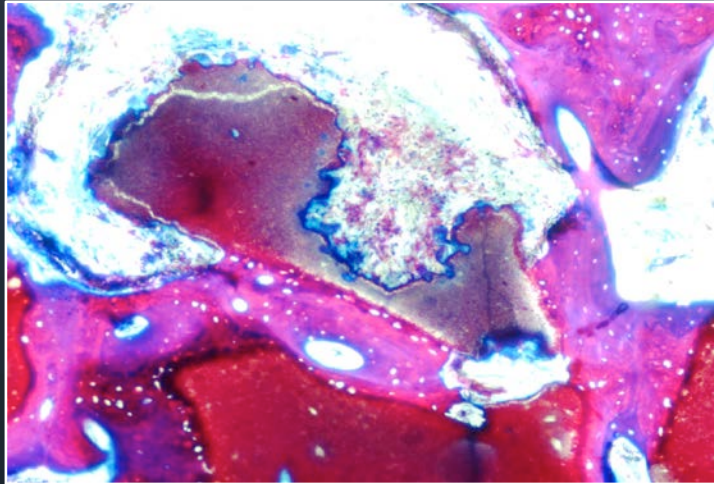
Microscopic Structure

Woven bone :

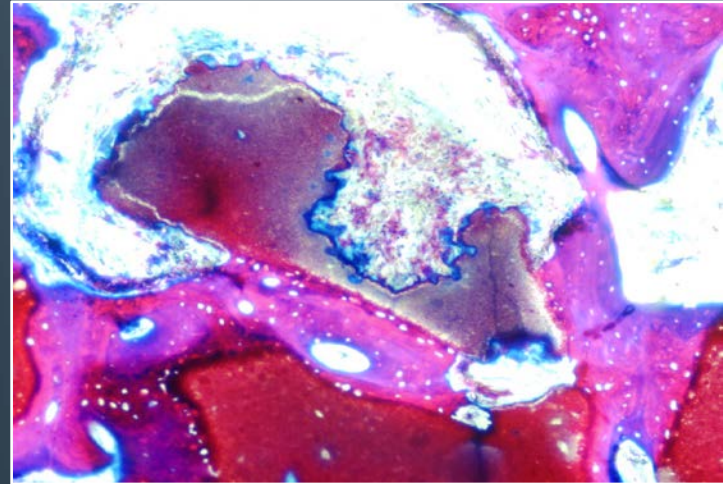
Collagen fibrils are oriented in random or felt like manner.
Large osteocytes.



Bilder i presentationer



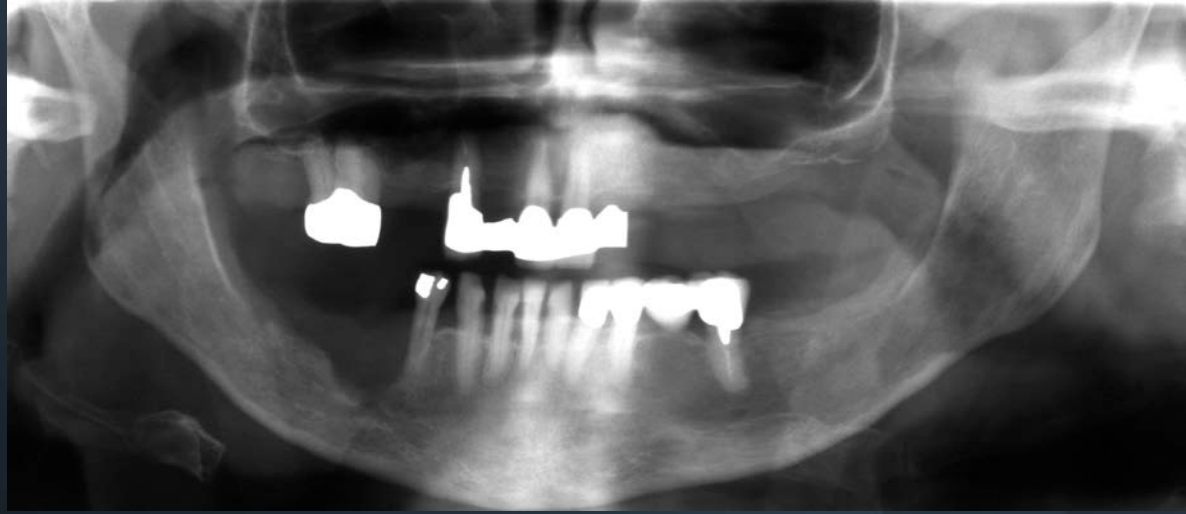
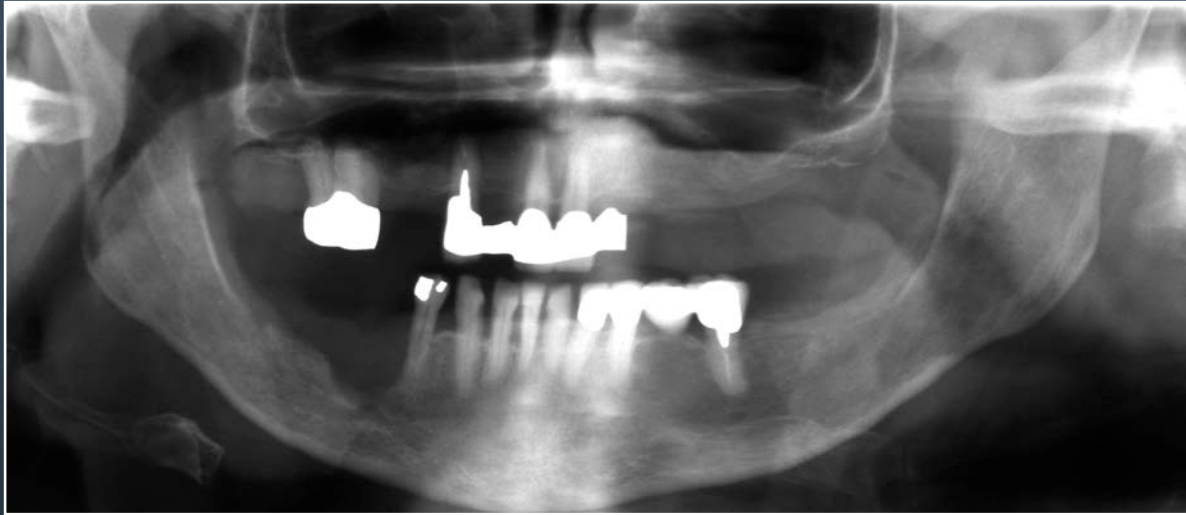
TIFF 2.8 MB



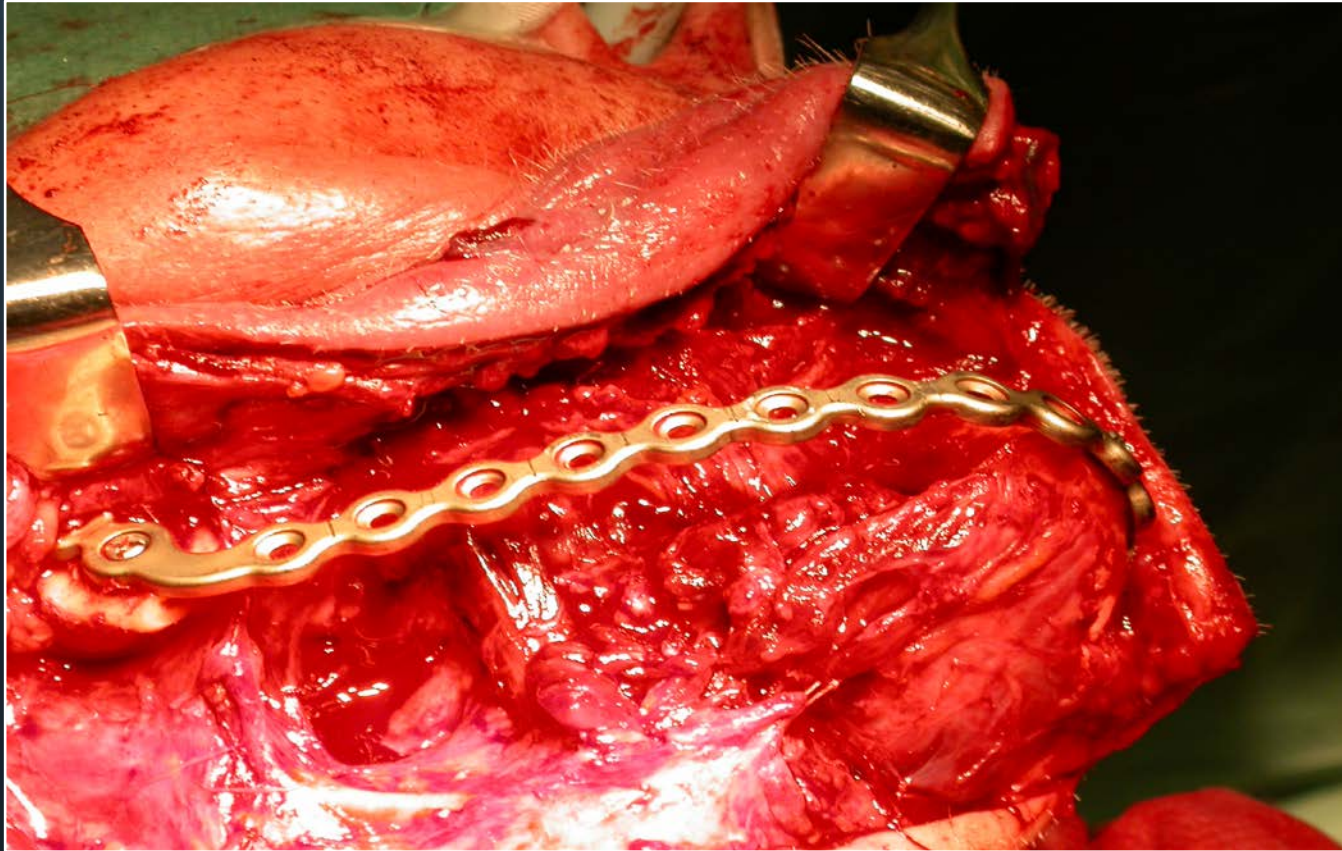
JPEG 264 KB

Original bilder för publikationer ofta i TIFF format !! Blir snabbt väldigt tunga och tröga presentationer. Konvertera till JPEG för att spara minne

Gärna kant
I konstraterande
Färg för
ökad skärpa



Rött är digitala fotografins största fiende !!



Att göra en vetenskaplig presentation

Säg vad du skall säga!

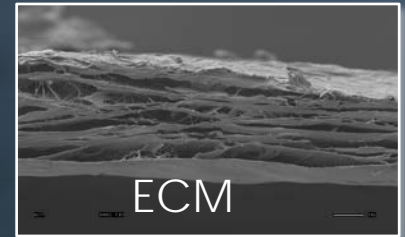
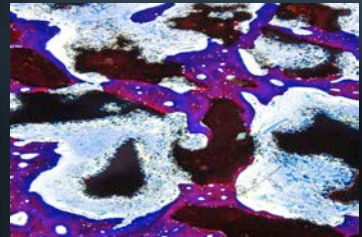
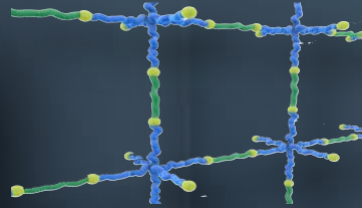
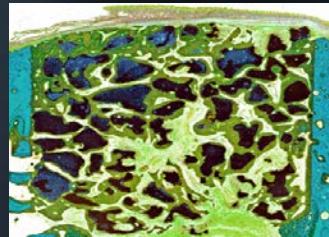
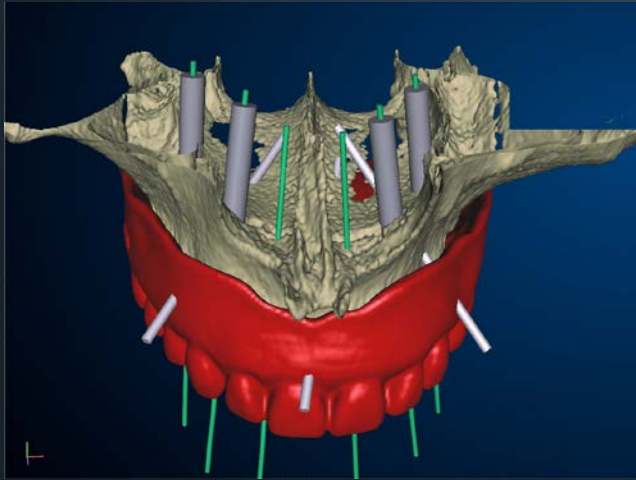
Säg det !

Säg vad du har sagt!

The Future ?

New and functionalized biomaterials and technology

- understanding relationship between material properties and biological response.
- tailoring material properties for controlled biological response.



Dual Component
Bone Substitute
Material

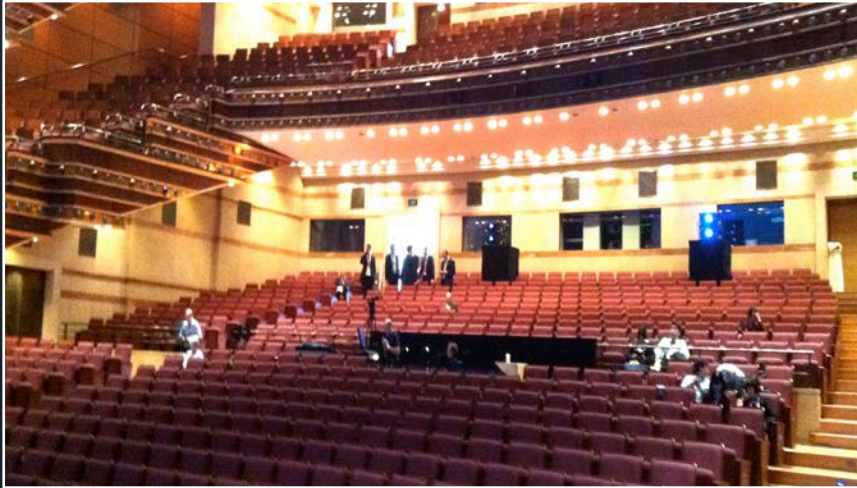
Tips från Coachen

The image shows the interior of a grand theater with multiple tiers of red seats. The stage area is visible in the background, with several people standing on it. The theater has a high ceiling with recessed lighting and decorative architectural elements. A white rectangular box is superimposed over the upper middle section of the image, containing the text 'Tips från Coachen' in a bold, black, sans-serif font.

Tips från Coachen I

- Alltid detaljerat manus för 6-8 min presentationer!
- Ytterst få animationer i presentationen !
- Undvik video snuttar om möjligt (kompabilitet) !
- Öva, Öva Öva !! Du o dina kollegor ”skall spy” på innehållet.(Då är du redo)

Tips från Coachen II



- Besök föreläsningssalen innan!
- Liten fusklapp för inledningen!
- Aldrig be om ursäkt el förringa dig själv!
- Ta sikte på bakersta raden vå o hö sida!
- Ofta strul med video snuttar!
- begränsa animeringar!

Njut av stunden !!