

Gäller för: Mammografienhet Uddevalla sjukhus
Innehållsansvar: Carina Bjelkengren, (carbj), Sjuksköterska
Godkänd av: Maria Edegran, (mared2), Överläkare

Giltig från: 2025-03-05

Giltig till: 2027-03-05

Tilläggsbild – Rullade CC-projektioner

Syfte

Metodbeskrivning för undersökning på Mammografiavdelningen, NU-sjukvården.

Förändringar sedan föregående version

Inga förändringar.

Inför undersökningen

Indikation	För att separera överlappande strukturer från varandra.	
Undersökningskod	66000	Mammografi klinisk
	66059	Mammografiutredning selekterad
Strålskydd	Se kapitel 4.2 och 5.6 i Strålskydd vid undersökningar och behandlingar med röntgenstrålning	
Arbetsplats	Siemens Mammomat Revelation	
Kompressionsplatta	18 x 24, 24 x 30 Softcomp 20 x 26, 12 x 24	
Förberedelser i PACS och SYNGO	<ul style="list-style-type: none">• Kontrollera patient-ID och att rätt undersökningskort är valt i PACS.• Starta och signera undersökningen i PACS.• Skriv ansvarig läkares signatur i PACS.• Markera samma patient i SYNGO.• Starta undersökningen.• Välj Tilläggsbild enligt ordination (t ex "Rullade ettor", R-CCrI eller R-CCrm)	

Undersökning

Bildtagning

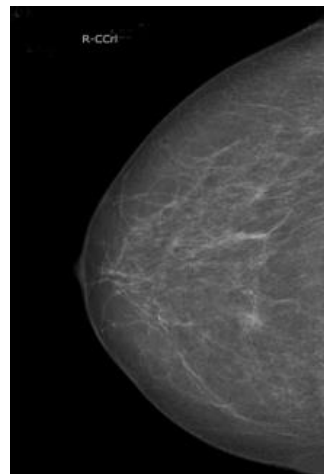
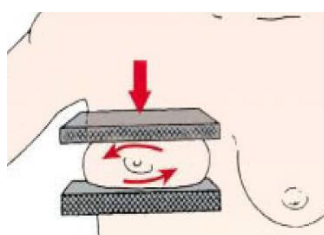
1. CCrl (CC-projektion rolled lateral) – **aktuellt** bröst
2. CCrm (CC-projektion rolled medial) – **aktuellt** bröst

R-CCrl Höger bröst

Röntgenröret i upprätt läge (vertikal strålrättning), ingen vinkling. Ställ in som till en CC-projektion.



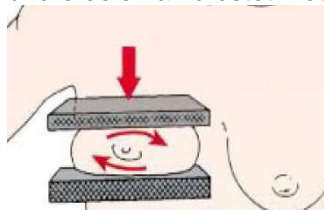
Dra den övre delen av bröstet mot lateralsidan samtidigt som du drar den undre delen av bröstet mot medialsidan.



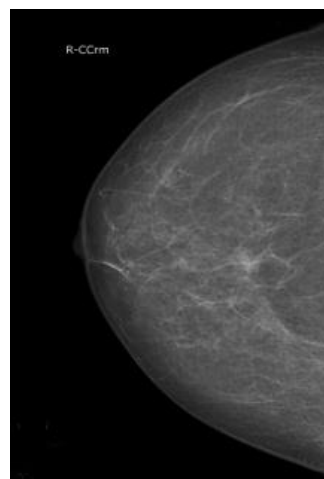
Komprimera bröstet (spelar ingen roll vilken av bilderna som märks med CCrl/CCrm).

R-CCrm Höger bröst

Utförs som ovan men dra den övre delen av bröstet mot medialsidan samtidigt som du drar den undre delen av bröstet mot lateralsidan.

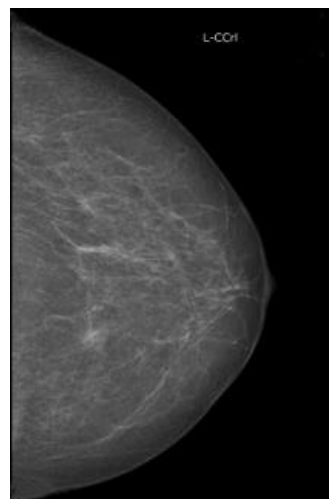


Komprimera bröstet (spelar ingen roll vilken av bilderna som märks med CCrl/CCrm).



R-CCrm
Vänster bröst

Utförs på samma sätt som höger bröst.



R-CCrm
Vänster bröst

Utförs på samma sätt som höger bröst.

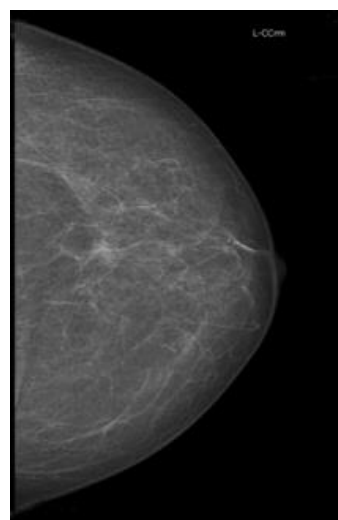


Illustration Rullad CC-projektion



Efter undersökningen

Vid avslutad undersökning

- Stäng undersökningen i SYNGO.
- Öppna matrisfönstret i PACS.
- Presentera bilderna enligt [visningsprotokoll](#).
- Stoppa undersökningen i PACS.

Information om handlingen

Handlingstyp: Rutin

Gäller för: Mammografienhet Uddevalla sjukhus

Innehållsansvar: Carina Bjelkengren, (carbj), Sjuksköterska

Godkänd av: Maria Edegran, (mared2), Överläkare

Dokument-ID: NU10129-1655924590-63

Version: 4.0

Giltig från: 2025-03-05

Giltig till: 2027-03-05