

Gäller för: Mammografienhet Uddevalla sjukhus
Innehållsansvar: Carina Bjelkengren, (carbj), Sjuksköterska
Godkänd av: Maria Edegran, (mared2), Överläkare

Giltig från: 2025-03-05

Giltig till: 2027-03-05

Tilläggsbild – LM-projektion (lateral-medial)

Syfte

Metodbeskrivning för undersökning på Mammografiavdelningen, NU-sjukvården.

Förändringar sedan föregående version

Inga förändringar.

Inför undersökningen

Indikation	Lämplig projektion inför trådindikering/corebiopsi/kalk	
Undersökningskod	66000	Mammografi klinisk
	66059	Mammografiutredning selekterad
Strålskydd	Se kapitel 4.2 och 5.6 i Strålskydd vid undersökningar och behandlingar med röntgenstrålning	
Arbetsplats	Siemens Mammomat Revelation	
Kompressionsplatta	18 x 24, 24 x 30 Softcomp 20 x 26, 12 x 24	
Förberedelser i PACS och SYNGO	<ul style="list-style-type: none">• Kontrollera patient-ID och att rätt undersökningskort är valt i PACS.• Starta och signera undersökningen i PACS.• Skriv ansvarig läkares signatur i PACS.• Markera samma patient i SYNGO.• Starta undersökningen.• Välj Tilläggsbild enligt ordination (t ex R-LM, L-LM).	

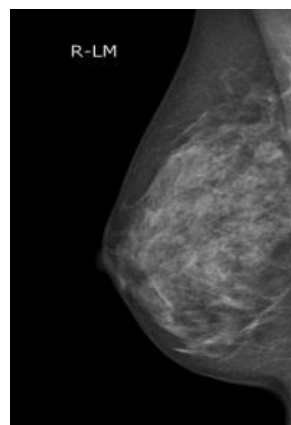
Undersökning

Bildtagning

1. LM-projektion – **aktuellt** bröst

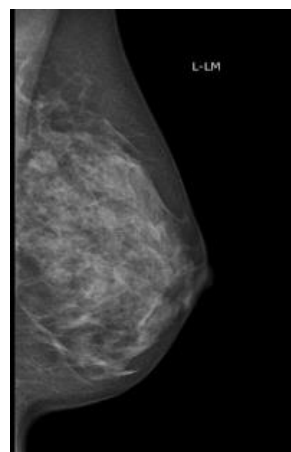
R-LM Höger bröst

Röntgenröret vinklat 90° (horisontell strålrättning).
Detektorn medialt om aktuellt bröst och i höjd med bröstbenets övre kant.
Patienten lutar sig fram något mot detektorn.
Handen på handtaget.
Komprimera bröstet från lateralsidan.



L-LM Vänster bröst

Utförs som ovan.



Kriterier LM

- Bröstvårtan i profil
- Ej slokande bröst
- Väl komprimerat bröst
- Ingen veckbildning
- Synlig pectoralismuskel

Illustration LM-projektion



Efter undersökningen

Vid avslutad undersökning

- Stäng undersökningen i SYNGO.
- Öppna matrisfönstret i PACS.
- Presentera bilderna enligt [visningsprotokoll](#).
- Stoppa undersökningen i PACS.

Information om handlingen

Handlingstyp: Rutin

Gäller för: Mammografienhet Uddevalla sjukhus

Innehållsansvar: Carina Bjelkengren, (carbj), Sjuksköterska

Godkänd av: Maria Edegran, (mared2), Överläkare

Dokument-ID: NU10129-1655924590-62

Version: 4.0

Giltig från: 2025-03-05

Giltig till: 2027-03-05