

Gäller för: Mammografienhet Uddevalla sjukhus  
Innehållsansvar: Carina Bjelkengren, (carbj), Sjuksköterska  
Godkänd av: Maria Edegran, (mared2), Överläkare

Giltig från: 2025-03-05

Giltig till: 2027-03-05

## Tilläggsbild – Konförstoring/Magnification spot

### Syfte

Metodbeskrivning för undersökning på Mammografiavdelningen, NU-sjukvården.

### Förändringar sedan föregående version

Inga förändringar.

### Inför undersökningen

<b>Indikation</b>	Förstoring av kalkområde	
<b>Undersökningskod</b>	66000	Mammografi klinisk
	66059	Mammografiutredning selekterad
<b>Strålskydd</b>	Se kapitel 4.2 och 5.6 i <a href="#">Strålskydd vid undersökningar och behandlingar med röntgenstrålning</a>	
<b>Arbetsplats</b>	Siemens Mammomat Revelation	
<b>Kompressionsplatta</b>	Magnification spot	



#### Förberedelser i PACS och SYNGO

- Kontrollera patient-ID och att rätt undersökningskort är valt i PACS.
- Starta och signera undersökningen i PACS.
- Skriv ansvarig läkares signatur i PACS.
- Markera samma patient i SYNGO.
- Starta undersökningen.
- Välj Tilläggsbild enligt ordination (t ex L-msCC)

### Undersökning

**Bildtagning** 1. Konförstoring – **aktuellt** bröst

- Tillvägagångssätt**
1. Sätt på förstöringsbord, ta bort ansiktsskydd, sätt på kompressionsplatta.



2. Läkaren har markerat förändringen på röntgenbilden.

3. Sjuksköterskan gör en mätning på röntgenbilden.

**I PACS**

- Högerklicka – en ruta kommer upp
- Välj "Sträcka"
- Klicka med vänster musknapp på mamillen. Dra en linje (nr 1) från mamillen och rakt in (horisontellt) till samma höjd som förändringen, släpp musknappen.
- För att kunna dra linje nr 2 upprepa från första punkten. Dra linjen från mitten av förändringen till 1:a linjens slut, släpp musknappen.
- Efter avslutad undersökning ta bort linjerna: Klicka på linjen, tryck på Delete på tangentbordet.

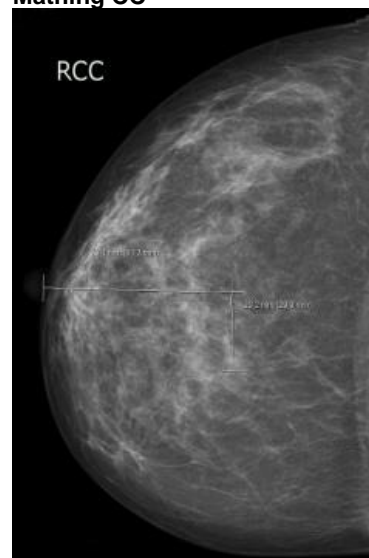
**Markering**



**Mätning MLO**

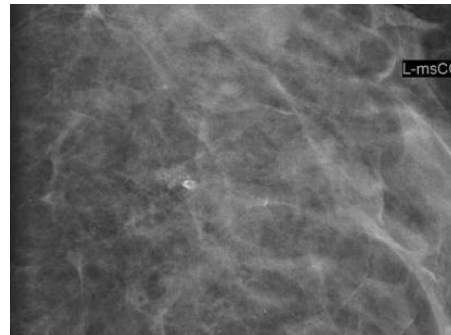


**Mätning CC**



4. Positionera efter mätresultat och lägg en lätt kompression.
5. Kontrollmät sedan med linjal på patientens bröst det mått du erhållit (ungefärligt) från bildmätningen (x- och y-led).
6. Sträva efter att få förändringen centralt i bilden.
7. Komprimera patientens bröst.
8. Exponera – patienten ska hålla andan under exponeringen.

L-msCC



## Efter undersökningen

### Vid avslutad undersökning

- Radera "avståndsmätningen" på bilden i PACS (klicka på linjen, tryck på Delete på tangentbordet).
- Stäng undersökningen i SYNGO.
- Öppna matrisfönstret i PACS.
- Presentera bilderna enligt [visningsprotokoll](#).
- Stoppa undersökningen i PACS.

# Information om handlingen

**Handlingstyp:** Rutin

**Gäller för:** Mammografienhet Uddevalla sjukhus

**Innehållsansvar:** Carina Bjelkengren, (carbj), Sjuksköterska

**Godkänd av:** Maria Edegran, (mared2), Överläkare

**Dokument-ID:** NU10129-1655924590-61

**Version:** 4.0

**Giltig från:** 2025-03-05

**Giltig till:** 2027-03-05