

Gäller för: Mammografienhet Uddevalla sjukhus  
Innehållsansvar: Carina Bjelkengren, (carb), Sjuksköterska  
Godkänd av: Maria Edegran, (mared2), Överläkare

Giltig från: 2025-03-05

Giltig till: 2027-03-05

# Tilläggsbild – Förstoringsbild/Magnification

## Syfte

Metodbeskrivning för undersökning på Mammografiavdelningen, NU-sjukvården.

## Förändringar sedan föregående version

Inga förändringar.

### Inför undersökningen

**Indikation** Tas vanligtvis vid blodig sekretion från bröstvårtan.

**Undersökningskod** 66000 Mammografi klinisk  
66059 Mammografiutredning selekterad

**Strålskydd** Se kapitel 4.2 och 5.6 i [Strålskydd vid undersökningar och behandlingar med röntgenstrålning](#)

**Arbetsplats** Siemens Mammomat Revelation

**Kompressionsplatta** Magnification



### Förberedelser i PACS och SYNGO

- Kontrollera patient-ID och att rätt undersökningskort är valt i PACS.
- Starta och signera undersökningen i PACS.
- Skriv ansvarig läkares signatur i PACS.
- Markera samma patient i SYNGO.
- Starta undersökningen.
- Välj Tilläggsbild enligt ordination (t ex L-mCC)

## Undersökning

### Bildtagning

#### RMCC

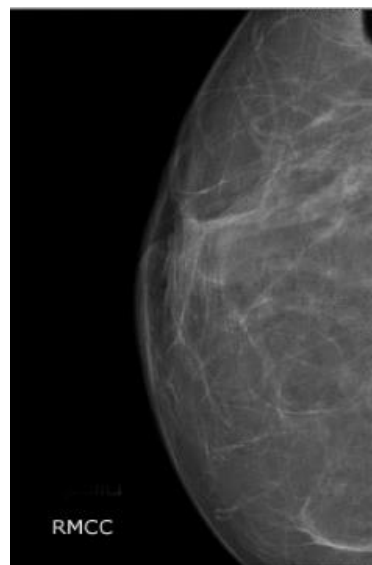
(right magnification  
CC-projektion)

#### Höger bröst

1. Förstoringsbild/Magnification – **aktuellt** bröst
1. Utförs oftast i CC-projektion – se projektioner [Mammografi - Kvinnor](#)
2. Sätt på förstoringsbord.



3. T bort ansiktsskydd.
4. Sätt på kompressionsplatta.
5. Komprimera patientens bröst.
6. Exponera – patienten ska hålla andan under exponeringen.

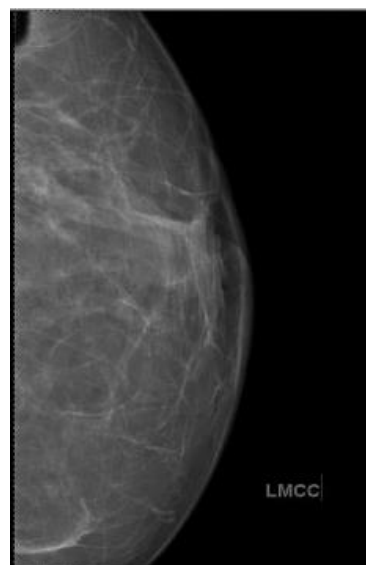


#### LMCC

(left magnification  
CC-projektion)

#### Vänster bröst

Utförs som ovan.



## Efter undersökningen

### Vid avslutad undersökning

- Stäng undersökningen i SYNGO.
- Öppna matrisfönstret i PACS.
- Presentera bilderna enligt [visningsprotokoll](#).
- Stoppa undersökningen i PACS.

# Information om handlingen

**Handlingstyp:** Rutin

**Gäller för:** Mammografienhet Uddevalla sjukhus

**Innehållsansvar:** Carina Bjelkengren, (carbj), Sjuksköterska

**Godkänd av:** Maria Edegran, (mared2), Överläkare

**Dokument-ID:** NU10129-1655924590-59

**Version:** 4.0

**Giltig från:** 2025-03-05

**Giltig till:** 2027-03-05