

Gäller för: Mammografienhet Uddevalla sjukhus
Innehållsansvar: Carina Bjelkengren, (carbj), Sjuksköterska
Godkänd av: Maria Edegran, (mared2), Överläkare

Giltig från: 2025-03-05

Giltig till: 2027-03-05

Tilläggsbild – CLEO (Cleopatra)

Syfte

Metodbeskrivning för undersökning på Mammografiavdelningen, NU-sjukvården.

Förändringar sedan föregående version

Inga förändringar.

Inför undersökningen

Indikation	Få med aktuell förändring på lateralsidan.	
Undersökningskod	66000	Mammografi klinisk
	66059	Mammografiutredning selekterad
Strålskydd	Se kapitel 4.2 och 5.6 i Strålskydd vid undersökningar och behandlingar med röntgenstrålning	
Arbetsplats	Siemens Mammomat Revelation	
Kompressionsplatta	18 x 24, 24 x 30 Softcomp 20 x 26, 12 x 24	
Förberedelser i PACS och SYNGO	<ul style="list-style-type: none">• Kontrollera patient-ID och att rätt undersökningskort är valt i PACS.• Starta och signera undersökningen i PACS.• Skriv ansvarig läkares signatur i PACS.• Markera samma patient i SYNGO.• Starta undersökningen.• Välj Tilläggsbild enligt ordination (t ex CLEO Lateral 1:a eller L-CLEO)	

Undersökning

Bildtagning

R-CLEO (right
Cleopatra)

Höger bröst

1. CLEO – **aktuellt** bröst

Röntgenröret i upprätt läge (vertikal strålrättning).
Ställ in som till en CC-projektion men med fokus
på den laterala delen av bröstet.

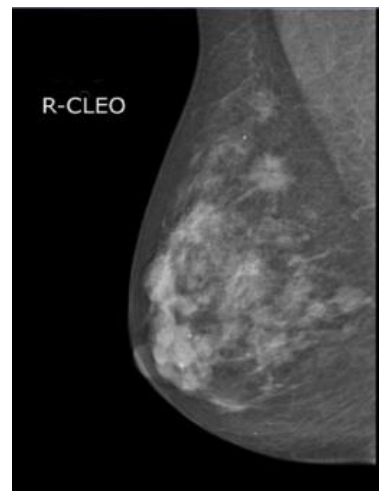
Stå vid patientens mediala sida.

Patienten står med aktuell sida mot apparaten.

Patienten lutar sig något lateralt mot detektorn.

Vid behov: Vinkla stativet cirka 10-15°.

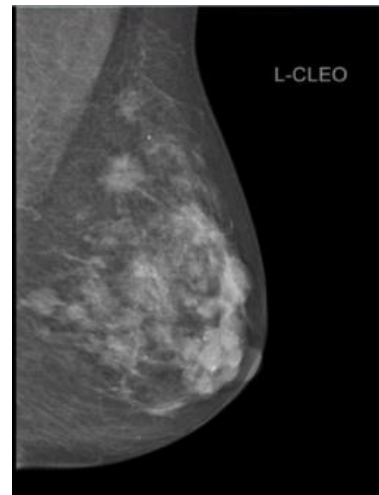
Komprimera bröstet.



L-CLEO (left
Cleopatra)

Vänster bröst

Utförs som ovan.



Kriterier CLEO

- Bröstvårtan i profil
- Synlig pectoraliskuskel
- Väl komprimerat bröst
- Ingen veckbildning

Illustration CLEO-projektion (Cleopatra)



Efter undersökningen

Vid avslutad undersökning

- Stäng undersökningen i SYNGO.
- Öppna matrisfönstret i PACS.
- Presentera bilderna enligt [visningsprotokoll](#).
- Stoppa undersökningen i PACS.

Information om handlingen

Handlingstyp: Rutin

Gäller för: Mammografienhet Uddevalla sjukhus

Innehållsansvar: Carina Bjelkengren, (carbj), Sjuksköterska

Godkänd av: Maria Edegran, (mared2), Överläkare

Dokument-ID: NU10129-1655924590-58

Version: 4.0

Giltig från: 2025-03-05

Giltig till: 2027-03-05